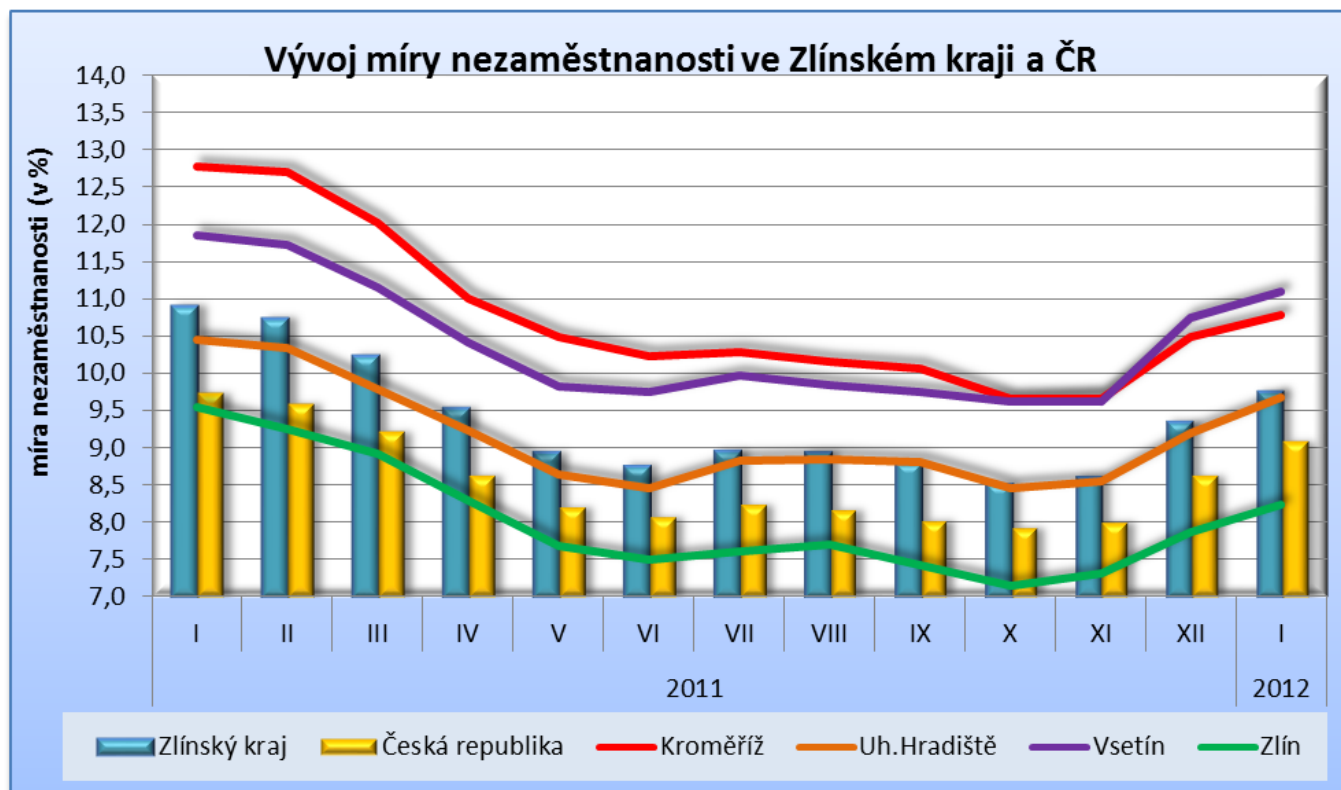
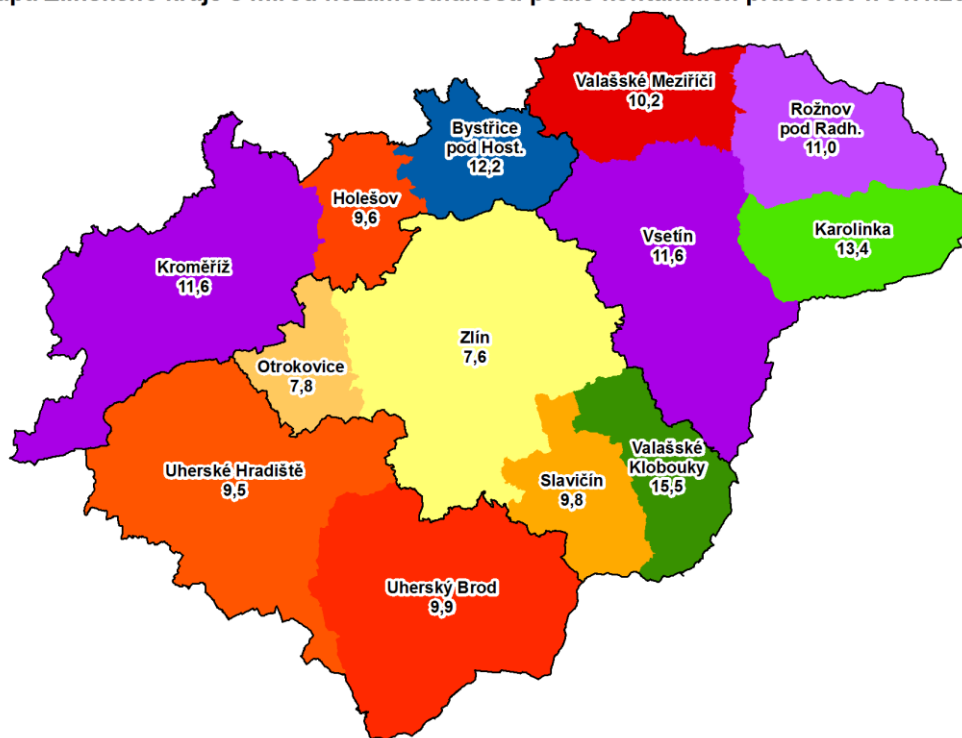


Informace o situaci na trhu práce ve Zlínském kraji k 31.1.2012

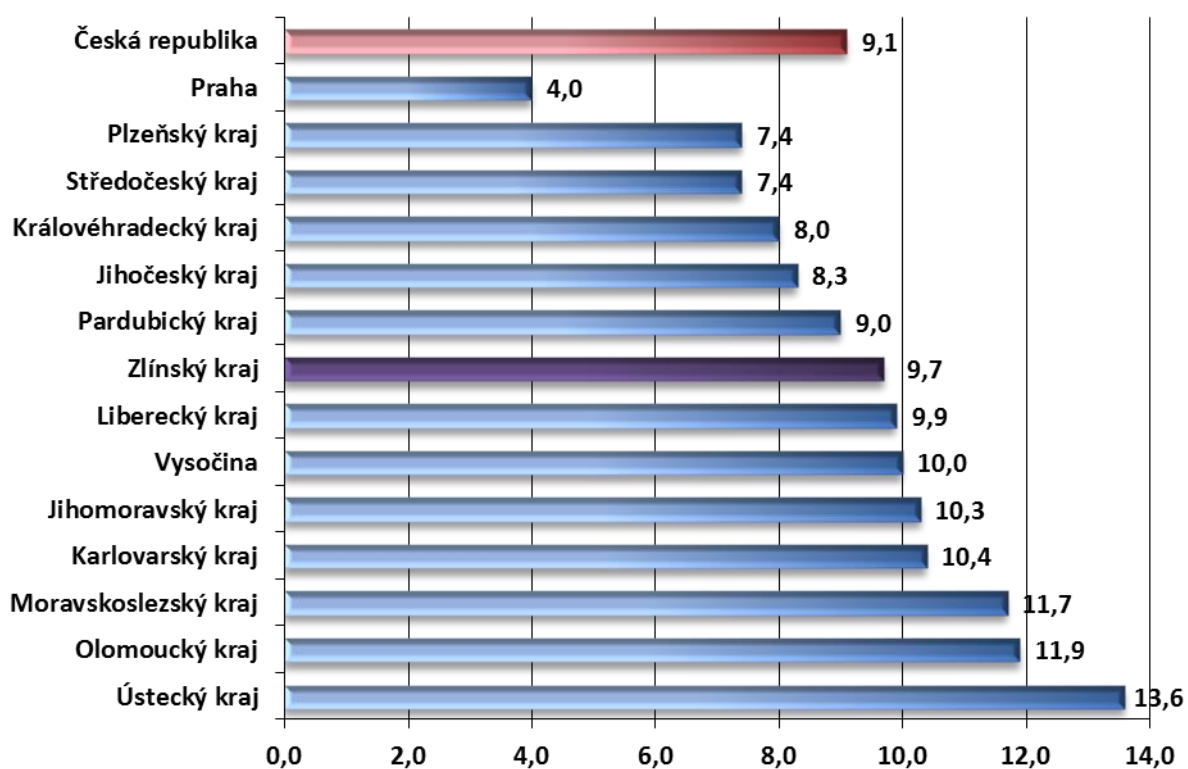
<b>ZÁKLADNÍ ÚDAJE</b>	<b>KM</b>	<b>UH</b>	<b>VS</b>	<b>ZL</b>	<b>Kraj</b>
Uchazeči celkem	6 398	7 066	8 454	8 753	<b>30 671</b>
- z toho ženy	2 939	3 464	3 709	4 358	<b>14 470</b>
Uchazeči dosažitelní	6 030	6 838	8 267	8 497	<b>29 632</b>
- z toho ženy	2 757	3 327	3 622	4 232	<b>13 938</b>
Míra nezaměstnanosti	10,78	9,67	11,10	8,23	<b>9,74</b>
Míra nezaměstnanosti - ženy	11,60	11,25	10,91	9,34	<b>10,57</b>
Nově zaevidovaní uchazeči	792	951	1 075	1 248	<b>4 066</b>
- od počátku roku	792	951	1 075	1 248	<b>4 066</b>
Vyřazení uchazeči	575	626	756	856	<b>2 813</b>
- od počátku roku	575	626	756	856	<b>2 813</b>
Počet volných pracovních míst	180	260	454	508	<b>1 402</b>
Počet uchazečů na 1 VPM	35,5	27,2	18,6	17,2	<b>21,9</b>

<b>SLEDOVANÉ KATEGORIE</b>	<b>KM</b>		<b>UH</b>		<b>VS</b>		<b>ZL</b>		<b>Kraj</b>	
	počet	%	Počet	%	počet	%	počet	%	počet	%
Uchazeči celkem	6 398	100	7 066	100	8 454	100	8 753	100	<b>30 671</b>	<b>100</b>
Osoby ZP	942	14,7	1 283	18,2	1 107	13,1	1 231	14,1	<b>4 563</b>	<b>14,9</b>
Evidence delší než 5 měsíců	3 818	59,7	3 950	55,9	4 789	56,6	4 730	54,0	<b>17 287</b>	<b>56,4</b>
Evidence delší než 12 měsíců	2 446	38,2	2 385	33,8	3 251	38,5	2 868	32,8	<b>10 950</b>	<b>35,7</b>

Mapa Zlínského kraje s mírou nezaměstnanosti podle kontaktních pracovišť k 31.1.2012



Míra nezaměstnanosti v krajích České republiky k 31.1.2012





<b>KONTAKTNÍ PRACOVISŤE - ZÁKLADNÍ ÚDAJE</b>							
Okres	Kontaktní pracoviště	Počet uchazečů		Míra nezaměstnanosti		Sledované kategorie uchazečů	
		celkem	ženy	celkem	ženy	osoby ZP	nad 5més.
KM	Bystřice pod Hostýnem	983	455	12,2	12,7	113	509
	Holešov	1 078	518	9,6	10,5	142	546
	Kroměříž	4 337	1 966	11,6	11,5	687	2 763
UH	Uherský Brod	2 627	1 289	9,9	11,2	547	1 436
	Uherské Hradiště	4 439	2 175	9,5	10,3	736	2 514
VS	Karolinka	730	283	13,4	11,9	110	429
	Rožnov pod Radhoštěm	2 019	899	11,0	10,7	339	1 221
	Valašské Meziříčí	2 204	1 019	10,2	10,3	196	1 190
	Vsetín	3 501	1 508	11,6	11,1	462	1 949
ZL	Otrokovice	1 498	783	7,8	9,1	209	900
	Slavičín	711	364	9,8	11,5	123	320
	Valašské Klobouky	1 323	601	15,5	16,4	149	677
	Zlín	5 221	2 610	7,6	8,4	750	2 833

<b>NEJČETNĚJŠÍ EVIDOVANÁ VOLNÁ PRACOVNÍ MÍSTA VE ZLÍNSKÉM KRAJI</b>		
Profese	CZ-ISCO	Počet VPM
Obchodní zástupci	3322	81
Seřizovači a obsluha obráběcích strojů (kromě dřevoobráběcích)	7223	74
Svářeči, řezači plamenem a páječi	7212	62
Řidiči nákladních automobilů, tahačů a speciálních vozidel	8332	55
Pomocní manipulační pracovníci (kromě výroby)	9333	53

<b>AKTIVNÍ POLITIKA ZAMĚSTNANOSTI</b> <b>Umístění uchazeči od počátku roku</b>	KM	UH	VS	ZL	Kraj
VPP	1	0	3	2	6
SÚPM - u zaměstnavatele	0	0	0	0	0
SÚPM vyhrazená	0	4	0	16	20
SÚPM - OSVČ	0	0	0	0	0
ChD zřízení	0	0	0	0	0
ChPM zřízení	5	0	0	0	5
ChPM - SVČ	0	0	0	0	0
Příspěvek při přechodu na nový podnik. program	0	0	0	0	0
Překlenovací příspěvek	0	0	0	0	0
Příspěvek na zapracování	0	0	0	0	0
Příspěvek na provoz ChPD, ChPM, ChPM-SVČ	14	232	0	0	246



<b>REKVALIFIKACE</b>	<b>KM</b>	<b>UH</b>	<b>VS</b>	<b>ZL</b>	<b>Kraj</b>
Počet dohod od počátku roku	28	3	33	32	<b>96</b>

<b>PORADENSKÁ ČINNOST</b>	<b>KM</b>	<b>UH</b>	<b>VS</b>	<b>ZL</b>	<b>Kraj</b>
Počet uchazečů od počátku roku	0	0	0	0	<b>0</b>

<b>„Vzdělávejte se pro růst!“</b>	<b>KM</b>	<b>UH</b>	<b>VS</b>	<b>ZL</b>	<b>Kraj</b>
Počet podaných žádostí	6	30	20	34	<b>90</b>
Počet uzavřených dohod	4	32	10	47	<b>93</b>
Počet účastníků projektu	5	221	61	395	<b>682</b>
Schválené náklady (v Kč)	228 637	6 389 647	834 084	7 657 163	<b>15 109 531</b>

<b>HROMADNÉ PROPOUŠTĚNÍ</b>	počet podaných oznámení		počet zaměstnanců	
	v daném měsíci	od počátku roku	v daném měsíci	od počátku roku
Zlínský kraj	1	1	4	4