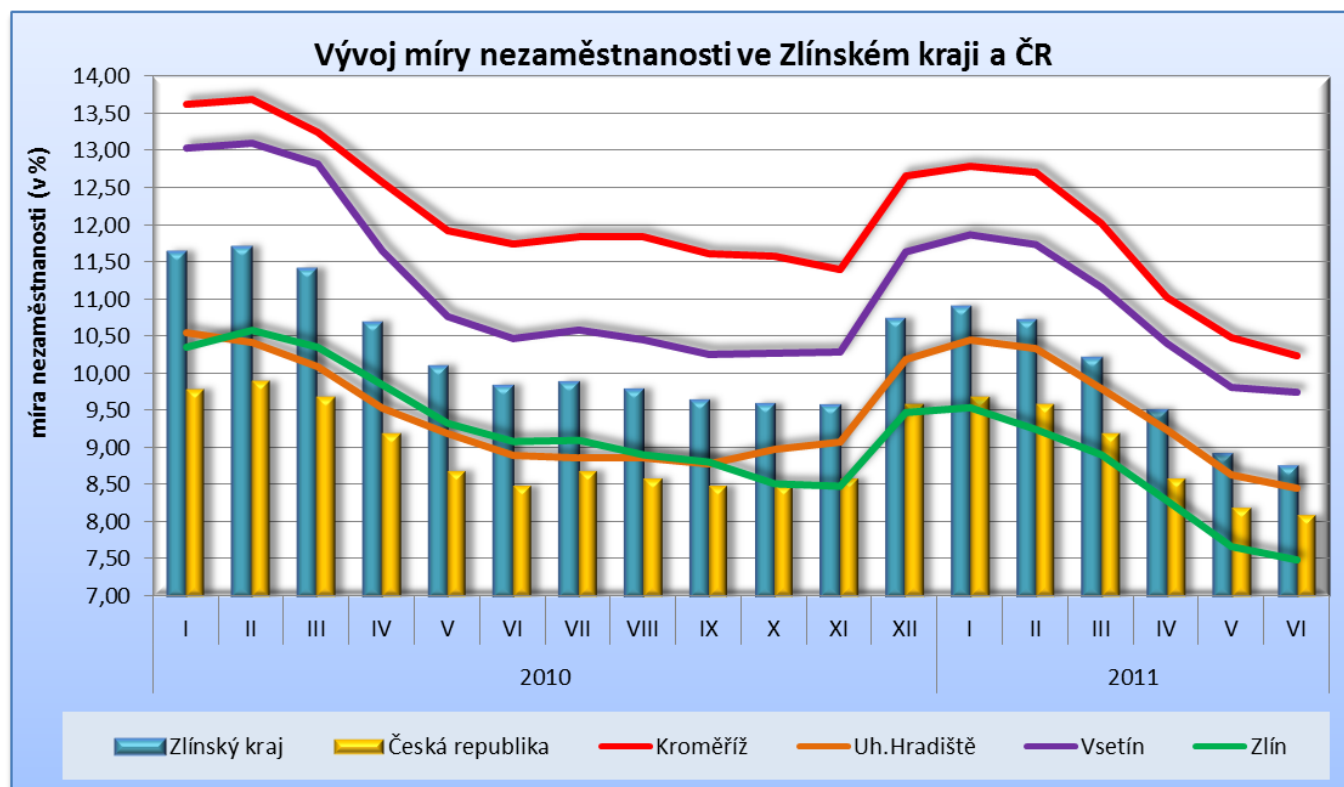


**Informace o situaci na trhu práce ve Zlínském kraji k 30.6.2011**


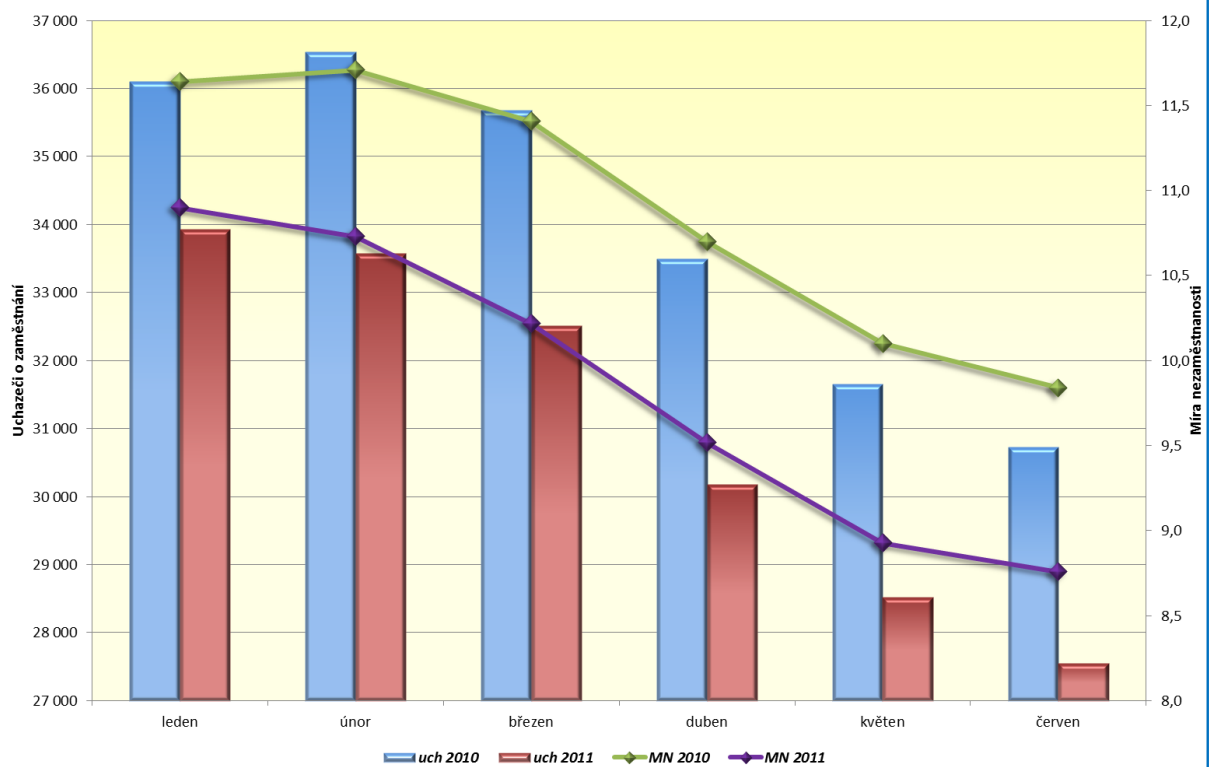
<b>ZÁKLADNÍ ÚDAJE</b>	<b>KM</b>	<b>UH</b>	<b>VS</b>	<b>ZL</b>	<b>Kraj</b>
Uchazeči celkem	5 812	6 276	7 574	7 894	<b>27 556</b>
- z toho ženy	2 854	3 338	3 579	4 106	<b>13 877</b>
Uchazeči dosažitelní	5 433	6 069	7 328	7 652	<b>26 482</b>
- z toho ženy	2 652	3 194	3 478	3 981	<b>13 305</b>
Míra nezaměstnanosti	10,23	8,45	9,75	7,48	<b>8,76</b>
Míra nezaměstnanosti - ženy	11,78	10,54	10,78	8,88	<b>10,24</b>
Nově zaevidovaní uchazeči	455	567	589	751	<b>2 362</b>
- od počátku roku	3 299	3 783	4 083	4 928	<b>16 093</b>
Vyřazení uchazeči	626	806	846	1 047	<b>3 325</b>
- od počátku roku	4 207	5 182	5 806	6 728	<b>21 923</b>
Počet volných pracovních míst	224	308	510	706	<b>1 748</b>
Počet uchazečů na 1 VPM	25,9	20,4	14,9	11,2	<b>15,8</b>

<b>SLEDOVANÉ KATEGORIE</b>	<b>KM</b>		<b>UH</b>		<b>VS</b>		<b>ZL</b>		<b>Kraj</b>	
	počet	%	počet	%	počet	%	počet	%	počet	%
Uchazeči celkem	5 812	100	6 276	100	7 574	100	7 894	100	<b>27 556</b>	<b>100</b>
Osoby ZP	1 023	17,6	1 350	21,5	1 156	15,3	1 325	16,8	<b>4 854</b>	<b>17,6</b>
Absolventi a mladiství	349	6,0	288	4,6	382	5,0	443	5,6	<b>1 462</b>	<b>5,3</b>
Uchazeči nad 50 let	1 657	28,5	1 805	28,8	2 383	31,5	2 447	31,0	<b>8 292</b>	<b>30,1</b>
Osoby pečující o dítě do 15 let	1 098	18,9	844	13,4	1 358	17,9	956	12,1	<b>4 256</b>	<b>15,4</b>
Uchazeči do 20 let	182	3,1	147	2,3	189	2,5	174	2,2	<b>692</b>	<b>2,5</b>
Evidence delší než 5 měsíců	4 029	69,3	4 190	66,8	5 393	71,2	5 184	65,7	<b>18 796</b>	<b>68,2</b>
Evidence delší než 12 měsíců	2 321	39,9	2 423	38,6	3 317	43,8	2 997	38,0	<b>11 058</b>	<b>40,1</b>

Mapa Zlínského kraje s mírou nezaměstnanosti podle kontaktních pracovišť k 30.6.2011



Počet uchazečů o zaměstnání a míra nezaměstnanosti - vývoj v 1. pololetí let 2010 a 2011



**REKORDMANI MEZI OBCEMI**

Okres Zlín			Okres Vsetín		
Obec	celkem	ženy	Obec	celkem	ženy
	Nejvyšší MN			Nejvyšší MN	
Poteč	15,5	20,5	Branky	14,9	16,2
Nedašova Lhota	15,3	22,7	Nový Hrozenkov	14,1	14,7
Brumov-Bylnice	14,7	17,7	Bystřička	13,7	16,1
Nejnižší MN			Nejnižší MN		
Loučka	3,6	4,0	Oznice	3,8	1,2
Velký Ořechov	3,7	5,7	Kateřinice	6,3	6,8
Dešná	4,0	4,8	Kladeruby	7,0	6,9

Okres Kroměříž			Okres Uherské Hradiště		
Obec	celkem	ženy	Obec	celkem	ženy
	Nejvyšší MN			Nejvyšší MN	
Honětice	34,5	33,3	Vyškovec	31,7	40,0
Troubky-Zdislavice	19,4	19,4	Staré Hutě	22,0	33,3
Šelešovice	16,6	21,2	Lopeník	20,3	38,5
Nejnižší MN			Nejnižší MN		
Lehotice	3,6	4,6	Pašovice	6,1	9,7
Míškovice	5,3	8,3	Bánov	6,2	8,0
Horní Lapač	5,6	8,2	Nezdenice	6,2	7,6

**KONTAKTNÍ PRACOVISŤE - ZÁKLADNÍ ÚDAJE**

Okres	Kontaktní pracoviště	Počet uchazečů		Míra nezaměstnanosti		Sledované kategorie uchazečů		
		celkem	ženy	celkem	ženy	osoby ZP	nad 50 let	nad 5mės.
KM	Bystřice pod Hostýnem	810	406	9,9	11,1	121	243	560
	Holešov	925	475	8,1	9,5	140	265	575
	Kroměříž	4 077	1 973	10,8	11,5	762	1 149	2 894
UH	Uherský Brod	2 238	1 207	8,4	10,5	558	676	1 500
	Uherské Hradiště	4 038	2 131	8,6	10,0	792	1 129	2 690
VS	Karolinka	666	289	12,4	12,4	120	234	517
	Rožnov pod Radhoštěm	1 848	854	9,9	10,1	334	661	1 313
	Valašské Meziříčí	1 912	995	8,7	10,0	213	527	1 297
	Vsetín	3 148	1 441	10,3	10,6	489	961	2 266
ZL	Otrokovice	1 485	818	7,8	9,6	248	462	1 024
	Slavičín	549	295	7,5	9,4	130	165	367
	Valašské Klobouky	1 067	548	12,5	15,0	146	282	738
	Zlín	4 793	2 445	7,0	7,8	801	1 538	3 055

**NEJČETNĚJŠÍ EVIDOVANÁ VOLNÁ PRACOVNÍ MÍSTA VE ZLÍNSKÉM KRAJI**

Profese	CZ-ISCO	Počet VPM
Seřizovači a obsluha obráběcích strojů (kromě dřevoobráběcích)	7223	122
Svářeči, řezači plamenem a páječi	7212	114
Čišníci a servírky	5131	67
Pracovníci v zákaznických kontaktních centrech	4222	55
Řidiči nákladních automobilů, tahačů a speciálních vozidel	8332	55



<b>AKTIVNÍ POLITIKA ZAMĚSTNANOSTI</b> <b>Umístění uchazeči od počátku roku</b>	<b>KM</b>	<b>UH</b>	<b>VS</b>	<b>ZL</b>	<b>Kraj</b>
VPP	174	208	102	215	<b>699</b>
SÚPM - u zaměstnavatele	1	0	0	0	<b>1</b>
SÚPM vyhrazená	84	176	126	162	<b>548</b>
SÚPM - OSVČ	7	16	18	26	<b>67</b>
ChD zřízení	0	2	9	6	<b>17</b>
ChPM zřízení	3	2	15	4	<b>24</b>
ChPM - SVČ	1	0	0	3	<b>4</b>
Příspěvek při přechodu na nový podnik. program	0	0	0	0	<b>0</b>
Překlenovací příspěvek	2	5	4	0	<b>11</b>
Příspěvek na zapracování	0	0	0	0	<b>0</b>
Příspěvek na provoz ChPD, ChPM, ChPM-SVČ	23	223	112	228	<b>586</b>

<b>REKVALIFIKACE</b>	<b>KM</b>	<b>UH</b>	<b>VS</b>	<b>ZL</b>	<b>Kraj</b>
Počet dohod od počátku roku	531	523	703	610	<b>2 367</b>

<b>PORADENSKÁ ČINNOST</b>	<b>KM</b>	<b>UH</b>	<b>VS</b>	<b>ZL</b>	<b>Kraj</b>
Počet uchazečů od počátku roku	139	43	287	204	<b>673</b>

<b>CIZINCI NA TRHU PRÁCE</b>	<b>KM</b>	<b>UH</b>	<b>VS</b>	<b>ZL</b>	<b>Kraj</b>
Povolení k zaměstnání	20	70	137	174	<b>401</b>
Informace - EU/EHP/Švýcarsko	241	1 271	1 474	1 802	<b>4 788</b>
Informace - třetí země	32	103	66	272	<b>473</b>

<b>ČÁSTEČNÁ NEZAMĚSTNANOST</b>	počet vydaných rozhodnutí o povolení		počet zaměstnanců (rozhodnutí o povolení)	
	v daném měsíci	od počátku roku	v daném měsíci	od počátku roku
Kroměříž	1	4	13	141
Uherské Hradiště	1	5	10	163
Vsetín	0	10	0	915
Zlín	0	4	0	148
<b>Celkem</b>	<b>2</b>	<b>23</b>	<b>23</b>	<b>1 367</b>

<b>HROMADNÉ PROPOUŠTĚNÍ</b>	počet podaných oznámení		počet zaměstnanců	
	v daném měsíci	od počátku roku	v daném měsíci	od počátku roku
Kroměříž	0	0	0	0
Uherské Hradiště	0	3	0	38
Vsetín	0	2	0	20
Zlín	0	4	0	49
<b>Celkem</b>	<b>0</b>	<b>9</b>	<b>0</b>	<b>107</b>