



INFORMAČNÍ BULLETIN

**Úřadu práce ČR,
krajské pobočky v Jihlavě**

září 2011

Obsah:

I. Přehled zaměstnanosti v kraji Vysočina

II. Nezaměstnanost v kraji Vysočina

III. Přehled nezaměstnanosti podle jednotlivých regionů

IV. Aktivní politika zaměstnanosti

V. Grafický přehled nezaměstnanosti

I. Přehled zaměstnanosti v kraji Vysočina podle oborů (aktualizace počtů k 30.11.2008):

Havlíčkův Brod	
<i>obor</i>	<i>počet zaměstnanců + OSVČ</i>
- zemědělství, lesnictví	3 346
- potravinářství	1 810
- textilní průmysl	2 032
- dřevařský průmysl	701
- strojírenství	6 181
- elektro	1 381
- stavebnictví	1 863
- obchod, služby	2 950
- doprava, spoje	2 619
- ostatní (*)	16 517
CELKEM	38 663

Jihlava	
<i>obor</i>	<i>počet zaměstnanců + OSVČ</i>
- zemědělství, lesnictví	2 132
- potravinářství	2 629
- textilní průmysl	1 428
- dřevařský průmysl	2 355
- strojírenství	13 808
- elektro	899
- stavebnictví	2 573
- obchod, služby	6 841
- doprava, spoje	3 529
- ostatní (*)	18 066
CELKEM	54 260

Pelhřimov	
<i>obor</i>	<i>počet zaměstnanců + OSVČ</i>
- zemědělství, lesnictví	4 139
- potravinářství	1 566
- textilní průmysl	2 167
- dřevařský průmysl	5 398
- strojírenství	7 289
- elektro	708
- stavebnictví	1 662
- obchod, služby	2 466
- doprava, spoje	1 869
- ostatní (*)	6 496
CELKEM	33 760

Třebíč

<i>obor</i>	<i>počet zaměstnanců + OSVČ</i>
- zemědělství, lesnictví	3 936
- potravinářství	2 535
- textilní průmysl	2 437
- dřevařský průmysl	1 120
- strojírenství	5 300
- elektro	1 962
- stavebnictví	2 712
- obchod, služby	7 847
- doprava, spoje	3 164
- ostatní (*)	12 235
CELKEM	43 248

Žďár nad Sázavou

<i>obor</i>	<i>počet zaměstnanců + OSVČ</i>
- zemědělství, lesnictví	3 418
- potravinářství	2 739
- textilní průmysl	1 940
- dřevařský průmysl	2 345
- strojírenství	10 528
- elektro	4 342
- stavebnictví	2 673
- obchod, služby	3 017
- doprava, spoje	2 685
- ostatní (*)	13 619
CELKEM	47 306

Kraj Vysočina

<i>obor</i>	<i>počet zaměstnanců + OSVČ</i>
- zemědělství, lesnictví	16 971
- potravinářství	11 279
- textilní průmysl	10 004
- dřevařský průmysl	11 919
- strojírenství	43 106
- elektro	9 292
- stavebnictví	11 483
- obchod, služby	23 121
- doprava, spoje	13 866
- ostatní (*)	66 196
CELKEM	217 237

(*) – „ostatní“ obsahuje fyzické počty zaměstnanců ve zdravotnictví, školství, veřejné správě, ve výzkumu a vývoji, ve zpracování dat, v oblasti peněžnictví a pojišťovnictví, ve vydavatelství a tisku, v rekreační a sportovní činnosti a v kultuře.

II. Nezaměstnanost v kraji Vysočina k 30.9.2011

K 30.9.2011 evidovaly úřady práce celkem **22 419 osob**, což je o **621** osob méně než ke konci předchozího měsíce. Ve srovnání se stejným obdobím roku 2010 je počet uchazečů o zaměstnání v současné době nižší o **1 627** osob. Z celkového počtu uchazečů o zaměstnání je **21 791 dosažitelných uchazečů o zaměstnání¹** (proti minulému měsíci pokles celkem o **851** osob).

V průběhu září 2011 bylo na úřadech práce nově zaevidováno 3 406 osob. Je to o **988** nově evidovaných uchazečů více než v srpnu 2011.

Evidenci na úřadech práce ukončilo v září celkem 4 027 uchazečů. Je to o **1 461** vyřazených uchazečů více než v předchozím měsíci. V průběhu září 2011 nastoupilo ověřeně do nového zaměstnání **2 680** osob (o 868 osob více než minulý měsíc) a **1 347** uchazečů bylo vyřazeno bez umístění (vyřazení §30(2), ostatní).

Na rozdíl od minulého měsíce došlo v září 2011 k poklesu nezaměstnanosti ve všech okresech Kraje Vysočina. Nejvíce se nezaměstnanost snížila v okrese Žďár nad Sázavou (pokles o 0,6 %), v okrese Havlíčkův Brod se snížila o 0,4 % a v okresech Jihlava a Pelhřimov klesla shodně o 0,2 %. Nejméně, a to o 0,1 %, klesla nezaměstnanost v okrese Třebíč.

Ke konci září evidovaly úřady práce 12 108 žen, což tvoří **54,0 %** z celkového počtu nezaměstnaných (meziměsíční pokles v počtech (-678) i v %) a **3 615 osob se zdravotním postižením**, což tvoří **16,1 %** z celkového počtu nezaměstnaných (meziměsíční pokles v počtech i v %).

K 30.9.2011 bylo registrováno 2 251 absolventů škol všech stupňů vzdělání a mladistvých, což je o **474** osob více než v předchozím měsíci, ale současně také o **164** méně než ve stejném období roku 2010. Na celkové nezaměstnanosti se podílejí **10,0 %** (meziměsíční nárůst v počtech i v %).

Podporu v nezaměstnanosti poskytovaly v září 2011 úřady práce **4 890 uchazečům o zaměstnání**, tj. **21,8 %** všech osob vedených v evidencích úřadů práce (meziměsíční pokles jak počtů, tak i %).

Míra registrované nezaměstnanosti v září 2011 činila v kraji Vysočina 8,1 % (srpen 2011 – **8,5 %**, září 2010 – **8,6 %**). **Nejnižší** byla v okrese Pelhřimov (5,2 %), naopak **nejvyšší** v okrese Třebíč (10,7 %). Míra registrované nezaměstnanosti žen byla **10,3 %** a mužů **6,5 %** (u žen pokles MN o 0,8 %, u mužů stagnace MN).

Ke konci září 2011 evidovaly úřady práce celkem **2 446 částečně nezaměstnaných uchazečů**, z nich bylo **1 688 žen** (celkově pokles počtů o 7, z toho žen pokles o 6 osob).

Úřady práce registrovaly k 30.9.2011 celkem 1 441 volných pracovních míst. Je to o **171** míst více než v předchozím měsíci. V září 2011 bylo na úřadech práce nově nahlášeno **675** volných pracovních míst a **504** volných pracovních míst bylo obsazeno, zrušeno nebo uvolněno. Na jedno volné pracovní místo připadá v současné době v průměru **15,6** uchazečů (minulý měsíc v průměru **18,1** uchazečů na 1 volné pracovní místo).

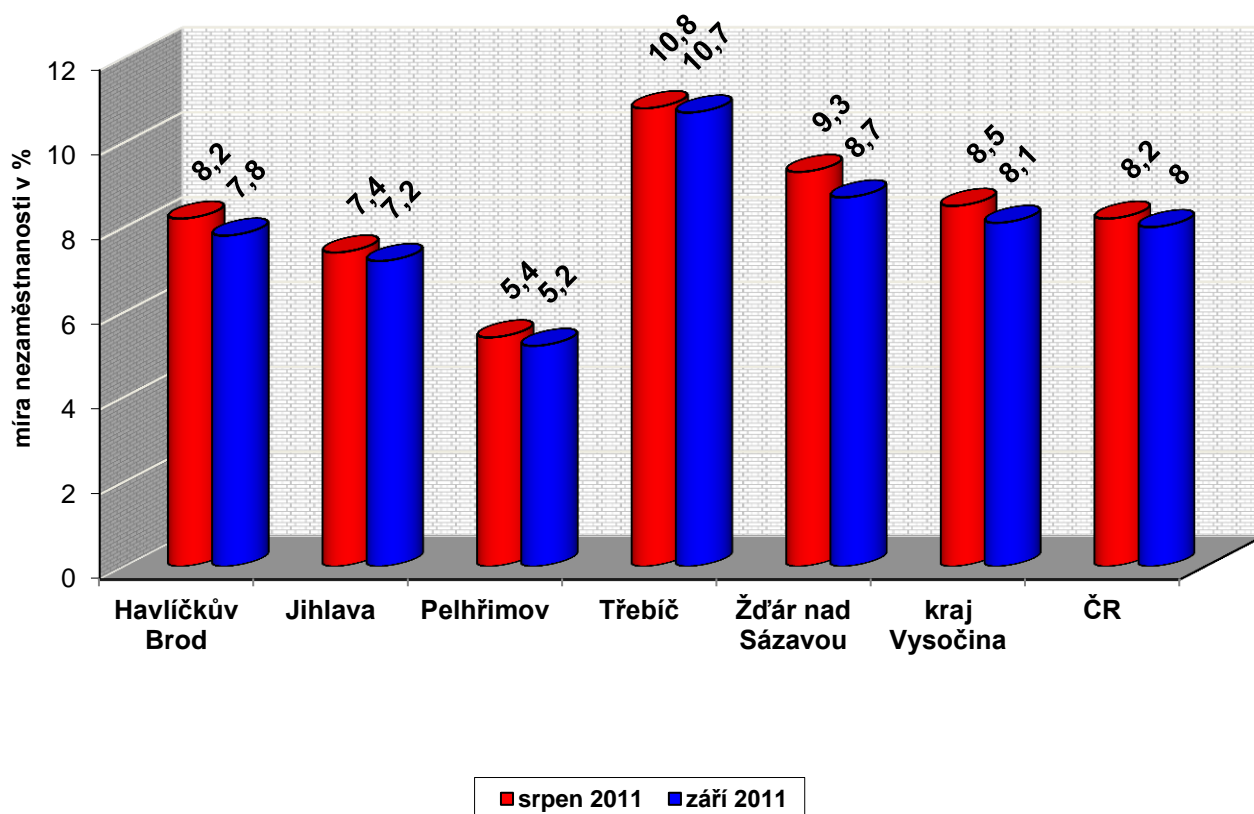
¹Jedná se o uchazeče o zaměstnání, kteří mohou bezprostředně nastoupit do zaměstnání při nabídce vhodného pracovního místa, tj. evidovaní nezaměstnaní, kteří nemají žádnou objektivní překážku pro přijetí zaměstnání. Za dosažitelné se nepovažují uchazeči o zaměstnání ve vazbě, ve výkonu trestu, uchazeči v pracovní neschopnosti, uchazeči, kteří jsou zařazeni na rekvalifikační kurzy nebo uchazeči, kteří vykonávají krátkodobé zaměstnání, a dále uchazeči, kteří pobírají peněžitou pomoc v mateřství nebo kterým je poskytováno hmotné zabezpečení po dobu mateřské dovolené.

III. Přehled nezaměstnanosti podle jednotlivých regionů

Tab. 1 – Porovnání registrované míry nezaměstnanosti v kraji Vysočina k 30.9.2011:

	pracovní síla	uchazeči celkem	z nich dosažitelní	MN v %
Havlíčkův Brod	48 727	3 889	3 811	7,8
Jihlava	60 786	4 552	4 357	7,2
Pelhřimov	38 865	2 075	2 030	5,2
Třebíč	60 489	6 549	6 444	10,7
Žďár nad Sázavou	59 002	5 354	5 149	8,7
kraj Vysočina	267 869	22 419	21 791	8,1
Česká republika	5 710 850	475 115	458 156	8,0

Srovnání míry nezaměstnanosti v kraji Vysočina k 30.9.2011
(srpen 2011, září 2011)



Přehled nezaměstnanosti v jednotlivých okresech kraje Vysočina k 30.9.2011:

Tab. 2 - Přehled nezaměstnanosti v okrese Havlíčkův Brod k 30.9.2011:

	Havlíčkův Brod		
	září 10	srpen 11	září 11
míra nezaměstnanosti	8,1%	8,2%	7,8%
uchazečů celkem	4 186	4 029	3 889
dosažitelní uchazeči	4 056	3 975	3 811
ženy	2 301	2 310	2 189
absolventi škol	370	311	362
osoby se ZP	712	736	697
volná pracovní místa	168	193	260
počet uchazečů na 1 VPM	24,9	20,9	15,0

Tab. 3 - Přehled nezaměstnanosti v okrese Jihlava k 30.9.2011:

	Jihlava		
	září 10	srpen 11	září 11
míra nezaměstnanosti	7,8%	7,4%	7,2%
uchazečů celkem	5 038	4 645	4 552
dosažitelní uchazeči	4 927	4 525	4 357
ženy	2 597	2 449	2 270
absolventi škol	542	366	500
osoby se ZP	618	613	587
volná pracovní místa	290	275	348
počet uchazečů na 1 VPM	17,4	16,9	13,1

Tab. 4 - Přehled nezaměstnanosti v okrese Pelhřimov k 30.9.2011:

	Pelhřimov		
	září 10	srpen 11	září 11
míra nezaměstnanosti	6,0%	5,4%	5,2%
uchazečů celkem	2 355	2 136	2 075
dosažitelní uchazeči	2 295	2 107	2 030
ženy	1 325	1 263	1 174
absolventi škol	235	156	184
osoby se ZP	421	450	417
volná pracovní místa	170	265	267
počet uchazečů na 1 VPM	13,9	8,1	7,8

Tab. 5 - Přehled nezaměstnanosti v okrese Třebíč k 30.9.2011:

	Třebíč		
	září 10	srpen 11	září 11
míra nezaměstnanosti	10,9%	10,8%	10,7%
uchazečů celkem	6 738	6 608	6 549
dosažitelní uchazeči	6 537	6 535	6 444
ženy	3 601	3 658	3 609
absolventi škol	656	533	664
osoby se ZP	765	778	744
volná pracovní místa	191	207	230
počet uchazečů na 1 VPM	35,3	31,9	28,5

Tab. 6 - Přehled nezaměstnanosti v okrese Žďár nad Sázavou k 30.9.2011:

	Žďár nad Sázavou		
	září 10	srpen 11	září 11
míra nezaměstnanosti	9,0%	9,3%	8,7%
uchazečů celkem	5 729	5 622	5 354
dosažitelní uchazeči	5 487	5 500	5 149
ženy	2 982	3 106	2 866
absolventi škol	612	411	541
osoby se ZP	1 158	1 239	1 170
volná pracovní místa	272	330	336
počet uchazečů na 1 VPM	21,1	17,0	15,9

Tab. 7 - Přehled nezaměstnanosti v kraji Vysočina k 30.9.2011:

	kraj Vysočina		
	září 10	srpen 11	září 11
míra nezaměstnanosti	8,9%	8,5%	8,1%
uchazečů celkem	24 494	23 040	22 419
dosažitelní uchazeči	24 027	22 642	21 791
ženy	13 029	12 786	12 108
absolventi škol	1 545	1 777	2 251
osoby se ZP	3 675	3 816	3 615
volná pracovní místa	1 153	1 270	1 441
počet uchazečů na 1 VPM	21,2	18,1	15,6

Tab. 8 - Počet krátkodobě a dlouhodobě nezaměstnaných uchazečů k 30.9.2011:

Počet dlouhodobě nezaměstnaných uchazečů k poslednímu dni v daném měsíci:		
<i>- osoby nad 25 let včetně</i> (nad 12 měsíců evidence)	počet	vyjádření v %
	8 003	35,7
<i>- osoby, které nedosáhly 25ti let</i> (nad 6 měsíců evidence)	1 550	6,9
Počet krátkodobě nezaměstnaných uchazečů k poslednímu dni v daném měsíci:		
<i>- osoby nad 25 let včetně</i> (pod 12 měsíců evidence včetně)	počet	vyjádření v %
	9 920	44,3
<i>- osoby, které nedosáhly 25ti let</i> (pod 6 měsíců evidence včetně)	2 946	13,1
<i>počet uchazečů v Kraji Vysočina</i> CELKEM	22 419	100,0

Tok nezaměstnanosti v kraji Vysočina k 30.9.2011:**Tab. 9 - Tok nezaměstnanosti v kraji Vysočina k 30.9.2011:**

	uchazeči o zaměstnání								
	neumíst. ke konci min. měsíce	nově hlášení	uchazeči s ukonč. evid. a uchazeči vyřazení z evid.				neumíst. ke konci sledov. měsíce	z toho dosažitelní	
			celkem	z toho		vyřazení podle §30 (2)			ostatní
				umístění celkem	z toho ÚP				
Havlíčkův Brod	4 029	584	724	499	34	39	186	3 889	3 811
Jihlava	4 645	819	912	563	47	47	302	4 552	4 357
Pelhřimov	2 136	444	505	360	49	26	119	2 075	2 030
Třebíč	6 608	840	899	584	88	30	285	6 549	6 444
Žďár nad Sázavou	5 622	719	987	674	130	12	301	5 354	5 149
Vysočina	23 040	3 406	4 027	2 680	348	154	1 193	22 419	21 791

Volná pracovní místa

Tab. 10 – pohyb volných pracovních míst ve sledovaném měsíci:

	stav ke konci min. měsíce	pohyb VPM ve sled. měsíci				stav ke konci sledovaného měsíce				
		nově hlášená místa	obsaz. místa	zrušená místa	uvolněná místa	celkem	z toho			pro osoby se ZP
							pro absolv. a mladistvé	absolv.	mladistvé do 18 let	
HB	193	125	3	55	0	260	30	30	5	3
JI	275	261	6	182	0	348	19	19	3	13
PE	265	58	0	56	0	267	45	45	4	8
TR	207	101	29	49	0	230	60	60	0	35
ZR	330	130	102	22	0	336	103	96	9	82
Vysočina	1 270	675	140	364	0	1 441	257	250	21	141

Nezaměstnanost v nejvíce ohrožených mikroregionech kraje Vysočina:

Tab. 11 – Přehled vybraných mikroregionů s nejvyšší mírou nezaměstn. k 30.9.2011:

Region	mikroregion	osoby ekonomicky aktivní	počet dosažitelných uchazečů o zaměstnání	míra nezaměstnanosti
Třebíč	Jaroměřice nad Rokytnou	2 839	433	15,3 %
Třebíč	Moravské Budějovice	7 614	1 010	13,3 %
Třebíč	Náměšť nad Oslavou	6 441	741	11,5 %
Havlíčkův Brod	Golčův Jeníkov	2 103	234	11,1 %
Žďár nad Sázavou	Bystřice nad Pernštejnem	9 685	1 029	10,6 %
Žďár nad Sázavou	Velké Meziříčí	12 487	1 283	10,3 %
Žďár nad Sázavou	Nové Město na Moravě	9 153	859	9,4 %
Jihlava	Telč	6 576	570	8,7 %
Jihlava	Jihlava	39 109	3 103	7,9 %
Pelhřimov	Horní Cerekev	1 186	87	7,3 %
Pelhřimov	Humpolec	8 187	517	6,3 %

IV. Aktivní politika zaměstnanosti v kraji Vysočina

Tab. 1 APZ – Přehled účinnosti jednotlivých nástrojů APZ k 30.9.2011:

	Veřejně prospěšné práce		SÚPM zřízená u zaměstnavatele		SÚPM vyhrazená místa	
	vytvořená místa	umístění uchazeči	vytvořená místa	umístění uchazeči	vytvořená místa	umístění uchazeči
	celkem od počátku roku		celkem od počátku roku		celkem od počátku roku	
HB	67	67	0	0	48	48
JI	129	133	0	0	86	86
PE	83	90	0	0	33	33
TR	198	191	0	0	62	61
ZR	113	122	0	4	80	80
Vysočina	590	603	0	4	309	308

Tab. 2 APZ – Přehled účinnosti jednotlivých nástrojů APZ k 30.9.2011:

	Samostatně výdělečná činnost		Chráněné prac. dílny-vytvoření		Chráněná pracovní místa - vytvoření		Chráněná pracovní místa – SVČ OZP	
	umístění uchazeči		vytvořená místa	umístění uchazeči	vytvořená místa	umístění uchazeči	umístění uchazeči	
	stav na konci sled. měsíce	celkem od počátku roku	celkem od počátku roku		celkem od počátku roku		stav na konci sled. měsíce	celkem od počátku roku
HB	104	39	0	0	16	28	4	0
JI	14	9	0	0	0	0	0	0
PE	39	16	0	0	4	4	1	0
TR	192	73	0	9	0	0	0	0
ZR	62	29	9	12	4	3	4	1
Vysočina	411	166	9	21	24	35	9	1

Tab. 3 APZ – Přehled účinnosti jednotlivých nástrojů APZ k 30.9.2011:

	Překlenovací příspěvek		Příspěvek na provoz ChPD ...	
	počet zaměstnanců (SVČ)		umístění uchazeči	
	stav na konci sled. měsíce	celkem od počátku roku	stav na konci sled. měsíce	celkem od počátku roku
Havlíčkův Brod	3	6	101	101
Jihlava	1	1	51	51
Pelhřimov	0	0	13	13
Třebíč	28	30	0	0
Žďár nad Sázavou	4	8	35	35
Vysočina	36	45	200	200

Tab. 4 APZ – Přehled účinnosti jednotlivých nástrojů APZ k 30.9.2011:

	Projekty ESF OP RLZ a OP LZZ Veřejně prospěšné práce		Projekty ESF OP LZZ Společensky účelná pracovní místa		Projekty ESF OP LZZ Cílené programy (RIP)	
	celkem od počátku roku		celkem od počátku roku		celkem od počátku roku	
	počet míst	počet uchazečů	počet míst	počet uchazečů	počet míst	počet uchazečů
Havlíčkův Brod	44	42	7	7	0	0
Jihlava	11	11	29	29	0	0
Pelhřimov	101	102	36	37	0	0
Třebíč	216	203	62	61	0	0
Žďár nad Sázavou	123	95	16	16	0	0
Vysočina	495	453	150	150	0	0

**V. Grafický přehled nezaměstnanosti v kraji
Vysočina k 30.9.2011:**

