



INFORMAČNÍ BULLETIN

**Úřadu práce ČR,
krajské pobočky v Jihlavě**

srpen 2011

Obsah:

I. Přehled zaměstnanosti v kraji Vysočina

II. Nezaměstnanost v kraji Vysočina

III. Přehled nezaměstnanosti podle jednotlivých regionů

IV. Aktivní politika zaměstnanosti

V. Grafický přehled nezaměstnanosti

I. Přehled zaměstnanosti v kraji Vysočina podle oborů (aktualizace počtů k 30.11.2008):

Havlíčkův Brod	
<i>obor</i>	<i>počet zaměstnanců + OSVČ</i>
- zemědělství, lesnictví	3 346
- potravinářství	1 810
- textilní průmysl	2 032
- dřevařský průmysl	701
- strojírenství	6 181
- elektro	1 381
- stavebnictví	1 863
- obchod, služby	2 950
- doprava, spoje	2 619
- ostatní (*)	16 517
CELKEM	38 663

Jihlava	
<i>obor</i>	<i>počet zaměstnanců + OSVČ</i>
- zemědělství, lesnictví	2 132
- potravinářství	2 629
- textilní průmysl	1 428
- dřevařský průmysl	2 355
- strojírenství	13 808
- elektro	899
- stavebnictví	2 573
- obchod, služby	6 841
- doprava, spoje	3 529
- ostatní (*)	18 066
CELKEM	54 260

Pelhřimov	
<i>obor</i>	<i>počet zaměstnanců + OSVČ</i>
- zemědělství, lesnictví	4 139
- potravinářství	1 566
- textilní průmysl	2 167
- dřevařský průmysl	5 398
- strojírenství	7 289
- elektro	708
- stavebnictví	1 662
- obchod, služby	2 466
- doprava, spoje	1 869
- ostatní (*)	6 496
CELKEM	33 760

Třebíč

<i>obor</i>	<i>počet zaměstnanců + OSVČ</i>
- zemědělství, lesnictví	3 936
- potravinářství	2 535
- textilní průmysl	2 437
- dřevařský průmysl	1 120
- strojírenství	5 300
- elektro	1 962
- stavebnictví	2 712
- obchod, služby	7 847
- doprava, spoje	3 164
- ostatní (*)	12 235
CELKEM	43 248

Žďár nad Sázavou

<i>obor</i>	<i>počet zaměstnanců + OSVČ</i>
- zemědělství, lesnictví	3 418
- potravinářství	2 739
- textilní průmysl	1 940
- dřevařský průmysl	2 345
- strojírenství	10 528
- elektro	4 342
- stavebnictví	2 673
- obchod, služby	3 017
- doprava, spoje	2 685
- ostatní (*)	13 619
CELKEM	47 306

Kraj Vysočina

<i>obor</i>	<i>počet zaměstnanců + OSVČ</i>
- zemědělství, lesnictví	16 971
- potravinářství	11 279
- textilní průmysl	10 004
- dřevařský průmysl	11 919
- strojírenství	43 106
- elektro	9 292
- stavebnictví	11 483
- obchod, služby	23 121
- doprava, spoje	13 866
- ostatní (*)	66 196
CELKEM	217 237

(*) – „ostatní“ obsahuje fyzické počty zaměstnanců ve zdravotnictví, školství, veřejné správě, ve výzkumu a vývoji, ve zpracování dat, v oblasti peněžnictví a pojišťovnictví, ve vydavatelství a tisku, v rekreační a sportovní činnosti a v kultuře.

II. Nezaměstnanost v kraji Vysočina k 31.8.2011

K 31.8.2011 evidovaly úřady práce celkem 23 040 osob, což je o **148** osob méně než ke konci předchozího měsíce. Ve srovnání se stejným obdobím roku 2010 je počet uchazečů o zaměstnání v současné době nižší o **1 286** osob. Z celkového počtu uchazečů o zaměstnání je **22 642 dosažitelných uchazečů o zaměstnání¹** (proti minulému měsíci pokles celkem o **177** osob).

V průběhu srpna 2011 bylo na úřadech práce nově zaevidováno 2 418 osob. Je to o **517** nově evidovaných uchazečů méně než v červenci 2011.

Evidenci na úřadech práce ukončilo v srpnu celkem 2 566 uchazečů. Je to o **433** vyřazených uchazečů více než v předchozím měsíci. V průběhu srpna 2011 nastoupilo ověřeně do nového zaměstnání **1 812** osob (o 423 osob více než minulý měsíc) a **754** uchazečů bylo vyřazeno bez umístění (vyřazení §30(2), ostatní).

Na rozdíl od minulého měsíce došlo v srpnu 2011 k nárůstu nezaměstnanosti pouze ve dvou okresech Kraje Vysočina, k jejímu poklesu naopak ve třech okresech. Nezaměstnanost se zvýšila o 0,1 % v okresech Havlíčkův Brod a Pelhřimov. Naproti tomu v okresech Jihlava a Žďár nad Sázavou nezaměstnanost klesla shodně o 0,1 % a v okrese Třebíč, kde se snížila nejvíce, došlo k jejímu poklesu o 0,2 %.

Ke konci srpna evidovaly úřady práce 12 786 žen, což tvoří **55,5 %** z celkového počtu nezaměstnaných (meziměsíční nárůst v počtech (+22) i v %) a **3 905 osob se zdravotním postižením**, což tvoří **16,6 %** z celkového počtu nezaměstnaných (meziměsíční pokles v počtech i v %).

K 31.8.2011 bylo registrováno 1 777 absolventů škol všech stupňů vzdělání a mladistvých, což je o **257** osob více než v předchozím měsíci, ale současně také o **61** méně než ve stejném období roku 2010. Na celkové nezaměstnanosti se podílejí **7,7 %** (meziměsíční nárůst v počtech i v %).

Podporu v nezaměstnanosti poskytovaly v srpnu 2011 úřady práce **5 484 uchazečům o zaměstnání**, tj. **23,8 %** všech osob vedených v evidencích úřadů práce (meziměsíční pokles jak počtů, tak i %).

Míra registrované nezaměstnanosti v srpnu 2011 činila v kraji Vysočina 8,5 % (červenec 2011 – **8,5 %**, srpen 2010 – **8,8 %**). **Nejnižší** byla v okrese Pelhřimov (5,4 %), naopak **nejvyšší** v okrese Třebíč (10,8 %). Míra registrované nezaměstnanosti žen byla **11,1 %** a mužů **6,5 %** (u žen stagnace MN, u mužů pokles MN o 0,1 %).

Ke konci srpna 2011 evidovaly úřady práce celkem **2 453 částečně nezaměstnaných uchazečů**, z nich bylo **1 694 žen** (celkově stagnace počtů, z toho žen nárůst o 1 osobu).

Úřady práce registrovaly k 31.8.2011 celkem 1 270 volných pracovních míst. Je to o **119** míst méně než v předchozím měsíci. V srpnu 2011 bylo na úřadech práce nově nahlášeno **566** volných pracovních míst a **685** volných pracovních míst bylo obsazeno, zrušeno nebo uvolněno. Na jedno volné pracovní místo připadá v současné době v průměru **18,1** uchazečů (minulý měsíc v průměru **16,7** uchazečů na 1 volné pracovní místo).

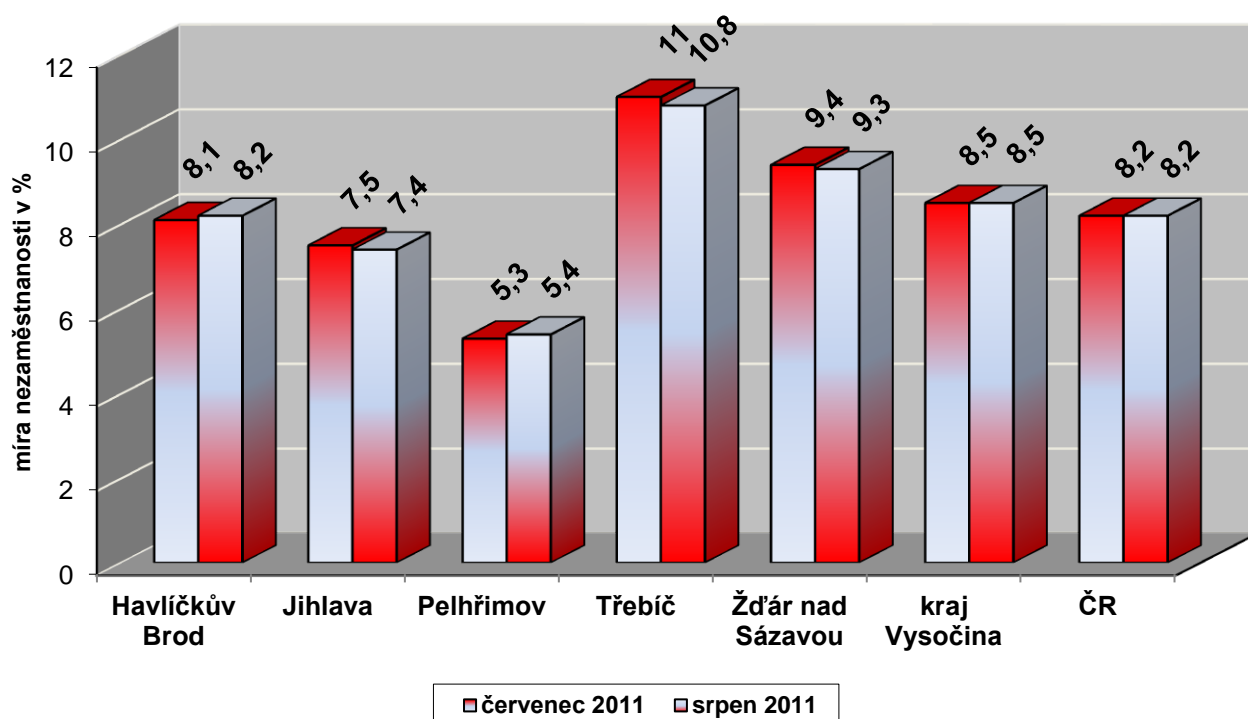
¹Jedná se o uchazeče o zaměstnání, kteří mohou bezprostředně nastoupit do zaměstnání při nabídce vhodného pracovního místa, tj. evidovaní nezaměstnaní, kteří nemají žádnou objektivní překážku pro přijetí zaměstnání. Za dosažitelné se nepovažují uchazeči o zaměstnání ve vazbě, ve výkonu trestu, uchazeči v pracovní neschopnosti, uchazeči, kteří jsou zařazeni na rekvalifikační kurzy nebo uchazeči, kteří vykonávají krátkodobé zaměstnání, a dále uchazeči, kteří pobírají peněžitou pomoc v mateřství nebo kterým je poskytováno hmotné zabezpečení po dobu mateřské dovolené.

III. Přehled nezaměstnanosti podle jednotlivých regionů

Tab. 1 – Porovnání registrované míry nezaměstnanosti v kraji Vysočina k 31.8.2011:

	pracovní síla	uchazeči celkem	z nich dosažitelní	MN v %
Havlíčkův Brod	48 727	4 029	3 975	8,2
Jihlava	60 786	4 645	4 525	7,4
Pelhřimov	38 865	2 136	2 107	5,4
Třebíč	60 489	6 608	6 535	10,8
Žďár nad Sázavou	59 002	5 622	5 500	9,3
kraj Vysočina	267 869	23 040	22 642	8,5
Česká republika	5 710 850	481 535	465 968	8,2

Srovnání míry nezaměstnanosti v kraji Vysočina k 31.8.2011
(červenec 2011, srpen 2011)



Přehled nezaměstnanosti v jednotlivých okresech kraje Vysočina k 31.8.2011:

Tab. 2 - Přehled nezaměstnanosti v okrese Havlíčkův Brod k 31.8.2011:

	Havlíčkův Brod		
	srpen 10	červenec 11	srpen 11
míra nezaměstnanosti	8,5%	8,1%	8,2%
uchazečů celkem	4 253	4 008	4 029
dosažitelní uchazeči	4 225	3 964	3 975
ženy	2 376	2 293	2 310
absolventi škol	290	246	311
osoby se ZP	719	745	736
volná pracovní místa	182	211	193
počet uchazečů na 1 VPM	23,4	19,0	20,9

Tab. 3 - Přehled nezaměstnanosti v okrese Jihlava k 31.8.2011:

	Jihlava		
	srpen 10	červenec 11	srpen 11
míra nezaměstnanosti	8,0%	7,5%	7,4%
uchazečů celkem	5 121	4 704	4 645
dosažitelní uchazeči	5 031	4 583	4 525
ženy	2 690	2 454	2 449
absolventi škol	411	328	366
osoby se ZP	612	639	613
volná pracovní místa	254	346	275
počet uchazečů na 1 VPM	20,2	13,6	16,9

Tab. 4 - Přehled nezaměstnanosti v okrese Pelhřimov k 31.8.2011:

	Pelhřimov		
	srpen 10	červenec 11	srpen 11
míra nezaměstnanosti	6,2%	5,3%	5,4%
uchazečů celkem	2 377	2 105	2 136
dosažitelní uchazeči	2 343	2 076	2 107
ženy	1 343	1 242	1 263
absolventi škol	178	128	156
osoby se ZP	393	464	450
volná pracovní místa	170	276	265
počet uchazečů na 1 VPM	14,0	7,6	8,1

Tab. 5 - Přehled nezaměstnanosti v okrese Třebíč k 31.8.2011:

	Třebíč		
	srpen 10	červenec 11	srpen 11
míra nezaměstnanosti	11,0%	11,0%	10,8%
uchazečů celkem	6 682	6 695	6 608
dosažitelní uchazeči	6 566	6 626	6 535
ženy	3 570	3 656	3 658
absolventi škol	472	470	533
osoby se ZP	765	797	778
volná pracovní místa	181	241	207
počet uchazečů na 1 VPM	36,9	27,8	31,9

Tab. 6 - Přehled nezaměstnanosti v okrese Žďár nad Sázavou k 31.8.2011:

	Žďár nad Sázavou		
	srpen 10	červenec 11	srpen 11
míra nezaměstnanosti	9,4%	9,4%	9,3%
uchazečů celkem	5 893	5 676	5 622
dosažitelní uchazeči	5 753	5 570	5 500
ženy	3 150	3 119	3 106
absolventi škol	487	348	411
osoby se ZP	1 163	1 260	1 239
volná pracovní místa	357	315	330
počet uchazečů na 1 VPM	16,5	18,0	17,0

Tab. 7 - Přehled nezaměstnanosti v kraji Vysočina k 31.8.2011:

	kraj Vysočina		
	srpen 10	červenec 11	srpen 11
míra nezaměstnanosti	8,8%	8,5%	8,5%
uchazečů celkem	24 326	23 188	23 040
dosažitelní uchazeči	23 918	22 819	22 642
ženy	13 129	12 764	12 786
absolventi škol	1 838	1 520	1 777
osoby se ZP	3 652	3 905	3 816
volná pracovní místa	1 144	1 389	1 270
počet uchazečů na 1 VPM	21,3	16,7	18,1

Tab. 8 - Počet krátkodobě a dlouhodobě nezaměstnaných uchazečů k 31.8.2011:

Počet dlouhodobě nezaměstnaných uchazečů k poslednímu dni v daném měsíci:		
<i>- osoby nad 25 let včetně</i> (nad 12 měsíců evidence)	počet	vyjádření v %
	8 335	36,2
<i>- osoby, které nedosáhly 25ti let</i> (nad 6 měsíců evidence)	1 799	7,8
Počet krátkodobě nezaměstnaných uchazečů k poslednímu dni v daném měsíci:		
<i>- osoby nad 25 let včetně</i> (pod 12 měsíců evidence včetně)	počet	vyjádření v %
	8 865	38,5
<i>- osoby, které nedosáhly 25ti let</i> (pod 6 měsíců evidence včetně)	4 041	17,5
<i>počet uchazečů v Kraji Vysočina</i> CELKEM	23 040	100,0

Tok nezaměstnanosti v kraji Vysočina k 31.8.2011:**Tab. 9 - Tok nezaměstnanosti v kraji Vysočina k 31.8.2011:**

	uchazeči o zaměstnání								
	neumíst. ke konci min. měsíce	nově hlášení	uchazeči s ukonč. evid. a uchazeči vyřazení z evid.				neumíst. ke konci sledov. měsíce	z toho dosažitelní	
			celkem	z toho		vyřazení podle §30 (2)			ostatní
				umístění celkem	z toho ÚP				
Havlíčkův Brod	4 008	438	417	268	20	41	108	4 029	3 975
Jihlava	4 704	472	531	353	34	40	138	4 645	4 525
Pelhřimov	2 105	364	333	237	45	37	59	2 136	2 107
Třebíč	6 695	604	691	513	129	42	136	6 608	6 535
Žďár nad Sázavou	5 676	540	594	441	102	30	123	5 622	5 500
Vysočina	23 188	2 418	2 566	1 812	330	190	564	23 040	22 642

Volná pracovní místa

Tab. 10 – pohyb volných pracovních míst ve sledovaném měsíci:

	stav ke konci min. měsíce	pohyb VPM ve sled. měsíci				stav ke konci sledovaného měsíce				
		nově hlášená místa	obsaz. místa	zrušená místa	uvolněná místa	celkem	z toho			pro osoby se ZP
							pro absolv. a mladistvé	absolv.	mladistvé do 18 let	
HB	211	59	6	71	0	193	29	29	5	4
JI	346	263	9	325	0	275	20	20	3	12
PE	276	40	0	51	0	265	48	48	4	12
TR	241	74	52	56	0	207	38	38	0	34
ZR	315	130	79	36	0	330	85	78	9	60
Vysočina	1 389	566	146	539	0	1 270	220	213	21	122

Nezaměstnanost v nejvíce ohrožených mikroregionech kraje Vysočina:

Tab. 11 – Přehled vybraných mikroregionů s nejvyšší mírou nezaměstn. k 31.8.2011:

Region	mikroregion	osoby ekonomicky aktivní	počet dosažitelných uchazečů o zaměstnání	míra nezaměstnanosti
Třebíč	Jaroměřice nad Rokytnou	2 839	429	15,1 %
Třebíč	Moravské Budějovice	7 614	1 006	13,2 %
Třebíč	Náměšť nad Oslavou	6 441	771	12,0 %
Havlíčkův Brod	Golčův Jeníkov	2 103	242	11,5 %
Žďár nad Sázavou	Velké Meziříčí	12 487	1 371	11,0 %
Žďár nad Sázavou	Bystřice nad Pernštejnem	9 685	1 041	10,7 %
Žďár nad Sázavou	Nové Město na Moravě	9 153	922	10,1 %
Jihlava	Telč	6 576	592	9,0 %
Jihlava	Jihlava	39 109	3 255	8,3 %
Pelhřimov	Horní Cerekev	1 186	88	7,4 %
Pelhřimov	Humpolec	8 187	545	6,7 %

IV. Aktivní politika zaměstnanosti v kraji Vysočina

Tab. 1 APZ – Přehled účinnosti jednotlivých nástrojů APZ k 31.8.2011:

	Veřejně prospěšné práce		SÚPM zřízená u zaměstnavatele		SÚPM vyhrazená místa	
	vytvořená místa	umístění uchazeči	vytvořená místa	umístění uchazeči	vytvořená místa	umístění uchazeči
	celkem od počátku roku		celkem od počátku roku		celkem od počátku roku	
HB	67	67	0	0	48	48
JI	122	126	0	0	86	86
PE	82	86	0	0	33	33
TR	198	188	0	0	62	61
ZR	113	122	0	4	80	80
Vysočina	582	589	0	4	309	308

Tab. 2 APZ – Přehled účinnosti jednotlivých nástrojů APZ k 31.8.2011:

	Samostatně výdělečná činnost		Chráněné prac. dílny-vytvoření		Chráněná pracovní místa - vytvoření		Chráněná pracovní místa – SVČ OZP	
	umístění uchazeči		vytvořená místa	umístění uchazeči	vytvořená místa	umístění uchazeči	umístění uchazeči	
	stav na konci sled. měsíce	celkem od počátku roku	celkem od počátku roku		celkem od počátku roku		stav na konci sled. měsíce	celkem od počátku roku
HB	100	32	0	0	16	26	4	0
JI	10	5	0	0	0	0	0	0
PE	40	16	0	0	4	4	1	0
TR	193	69	0	9	0	0	0	0
ZR	69	28	9	12	3	3	4	1
Vysočina	412	150	9	21	23	33	9	1

Tab. 3 APZ – Přehled účinnosti jednotlivých nástrojů APZ k 31.8.2011:

	Překlenovací příspěvek		Příspěvek na provoz ChPD ...	
	počet zaměstnanců (SVČ)		umístění uchazeči	
	stav na konci sled. měsíce	celkem od počátku roku	stav na konci sled. měsíce	celkem od počátku roku
Havlíčkův Brod	3	6	100	100
Jihlava	1	1	51	51
Pelhřimov	0	0	9	9
Třebíč	20	22	0	0
Žďár nad Sázavou	3	7	35	35
Vysočina	27	36	195	195

Tab. 4 APZ – Přehled účinnosti jednotlivých nástrojů APZ k 31.8.2011:

	Projekty ESF OP RLZ a OP LZZ Veřejně prospěšné práce		Projekty ESF OP LZZ Společensky účelná pracovní místa		Projekty ESF OP LZZ Cílené programy (RIP)	
	celkem od počátku roku		celkem od počátku roku		celkem od počátku roku	
	počet míst	počet uchazečů	počet míst	počet uchazečů	počet míst	počet uchazečů
Havlíčkův Brod	36	35	7	7	0	0
Jihlava	2	2	29	29	0	0
Pelhřimov	72	73	36	37	0	0
Třebíč	210	187	62	61	0	0
Žďár nad Sázavou	77	67	16	16	0	0
Vysočina	397	364	150	150	0	0

**V. Grafický přehled nezaměstnanosti v kraji
Vysočina k 31.8.2011:**

