



**INFORMAČNÍ
BULLETIN**

**úřadů práce
kraje VYSOČINA**

březen 2011

Obsah:

I. Přehled zaměstnanosti v kraji Vysočina

II. Nezaměstnanost v kraji Vysočina

III. Přehled nezaměstnanosti podle jednotlivých regionů

IV. Aktivní politika zaměstnanosti

V. Grafický přehled nezaměstnanosti

I. Přehled zaměstnanosti v kraji Vysočina podle oborů (aktualizace počtů k 30.11.2008):

Havlíčkův Brod	
<i>obor</i>	<i>počet zaměstnanců + OSVČ</i>
- zemědělství, lesnictví	3 346
- potravinářství	1 810
- textilní průmysl	2 032
- dřevařský průmysl	701
- strojírenství	6 181
- elektro	1 381
- stavebnictví	1 863
- obchod, služby	2 950
- doprava, spoje	2 619
- ostatní (*)	16 517
CELKEM	38 663

Jihlava	
<i>obor</i>	<i>počet zaměstnanců + OSVČ</i>
- zemědělství, lesnictví	2 132
- potravinářství	2 629
- textilní průmysl	1 428
- dřevařský průmysl	2 355
- strojírenství	13 808
- elektro	899
- stavebnictví	2 573
- obchod, služby	6 841
- doprava, spoje	3 529
- ostatní (*)	18 066
CELKEM	54 260

Pelhřimov	
<i>obor</i>	<i>počet zaměstnanců + OSVČ</i>
- zemědělství, lesnictví	4 139
- potravinářství	1 566
- textilní průmysl	2 167
- dřevařský průmysl	5 398
- strojírenství	7 289
- elektro	708
- stavebnictví	1 662
- obchod, služby	2 466
- doprava, spoje	1 869
- ostatní (*)	6 496
CELKEM	33 760

Třebíč

<i>obor</i>	<i>počet zaměstnanců + OSVČ</i>
- zemědělství, lesnictví	3 936
- potravinářství	2 535
- textilní průmysl	2 437
- dřevařský průmysl	1 120
- strojírenství	5 300
- elektro	1 962
- stavebnictví	2 712
- obchod, služby	7 847
- doprava, spoje	3 164
- ostatní (*)	12 235
CELKEM	43 248

Žďár nad Sázavou

<i>obor</i>	<i>počet zaměstnanců + OSVČ</i>
- zemědělství, lesnictví	3 418
- potravinářství	2 739
- textilní průmysl	1 940
- dřevařský průmysl	2 345
- strojírenství	10 528
- elektro	4 342
- stavebnictví	2 673
- obchod, služby	3 017
- doprava, spoje	2 685
- ostatní (*)	13 619
CELKEM	47 306

Kraj Vysočina

<i>obor</i>	<i>počet zaměstnanců + OSVČ</i>
- zemědělství, lesnictví	16 971
- potravinářství	11 279
- textilní průmysl	10 004
- dřevařský průmysl	11 919
- strojírenství	43 106
- elektro	9 292
- stavebnictví	11 483
- obchod, služby	23 121
- doprava, spoje	13 866
- ostatní (*)	66 196
CELKEM	217 237

(*) – „ostatní“ obsahuje fyzické počty zaměstnanců ve zdravotnictví, školství, veřejné správě, ve výzkumu a vývoji, ve zpracování dat, v oblasti peněžnictví a pojišťovnictví, ve vydavatelství a tisku, v rekreační a sportovní činnosti a v kultuře.

II. Nezaměstnanost v kraji Vysočina k 31.3.2011

K 31.3.2011 evidovaly úřady práce celkem 28 273 osob, což je o 1 452 osob méně než ke konci předchozího měsíce. Ve srovnání se stejným obdobím roku 2010 je počet uchazečů o zaměstnání v současné době nižší o 1 823 osob. Z celkového počtu uchazečů o zaměstnání je 27 454 dosažitelných uchazečů o zaměstnání¹ (proti minulému měsíci pokles celkem o 1 661 osob).

V průběhu března 2011 bylo na úřadech práce nově zaevidováno 2 157 osob. Je to o 163 nově evidovaných uchazečů více než v únoru 2011.

Evidenci na úřadech práce ukončilo v březnu celkem 3 609 uchazečů. Je to o 1 135 vyřazených uchazečů více než v předchozím měsíci. V průběhu března 2011 nastoupilo ověřeně do nového zaměstnání 2 992 osob (o 1 122 osob více než minulý měsíc) a 617 uchazečů bylo vyřazeno bez umístění (vyřazení §30(2), ostatní).

Stejně jako v únoru došlo i v březnu 2011 ve všech okresech kraje Vysočina k poklesu nezaměstnanosti. V okresech Havlíčkův Brod a Žďár nad Sázavou se míra nezaměstnanosti snížila o 0,7 %, v okresech Pelhřimov a Třebíč klesla o 0,6 % a v okrese Jihlava se míra nezaměstnanosti zmenšila o 0,3 %, tedy nejméně.

Ke konci března evidovaly úřady práce 12 917 žen, což tvoří 45,7 % z celkového počtu nezaměstnaných (meziměsíční pokles v počtech, nárůst v %) a 4 195 osob se zdravotním postižením, což tvoří 14,8 % z celkového počtu nezaměstnaných (meziměsíční pokles v počtech, nárůst v %).

K 31.3.2011 bylo registrováno 2 157 absolventů škol všech stupňů vzdělání a mladistvých, což je o 22 osob méně než v předchozím měsíci, současně ale také o 189 méně než ve stejném období roku 2010. Na celkové nezaměstnanosti se podílejí 7,6 % (meziměsíční pokles v počtech, nárůst v %).

Podporu v nezaměstnanosti poskytovaly v březnu 2011 úřady práce 10 165 uchazečům o zaměstnání, tj. 36,0 % všech osob vedených v evidencích úřadů práce (meziměsíční pokles jak počtů, tak i %).

Míra registrované nezaměstnanosti v březnu 2011 činila v kraji Vysočina 10,2 % (únor 2011 – 10,8 %, březen 2010 – 10,7 %). Nejnižší byla v okrese Pelhřimov (7,3 %), naopak nejvyšší v okrese Třebíč (13,2 %). Míra registrované nezaměstnanosti žen byla 10,8 % a mužů 9,7 % (u žen pokles MN o 0,3 %, u mužů pokles MN o 0,8 %).

Ke konci března 2011 evidovaly úřady práce celkem 2 984 částečně nezaměstnaných uchazečů, z nich bylo 1 861 žen (celkově pokles počtů o 206 osob, z toho žen pokles o 47 osob).

Úřady práce registrovaly k 31.3.2011 celkem 1 073 volných pracovních míst. Je to o 53 míst více než v předchozím měsíci. V březnu 2011 bylo na úřadech práce nově nahlášeno 617 volných pracovních míst a 564 volných pracovních míst bylo obsazeno, zrušeno nebo uvolněno. Na jedno volné pracovní místo připadá v současné době v průměru 26,3 uchazečů (minulý měsíc v průměru 29,1 uchazečů na 1 volné pracovní místo).

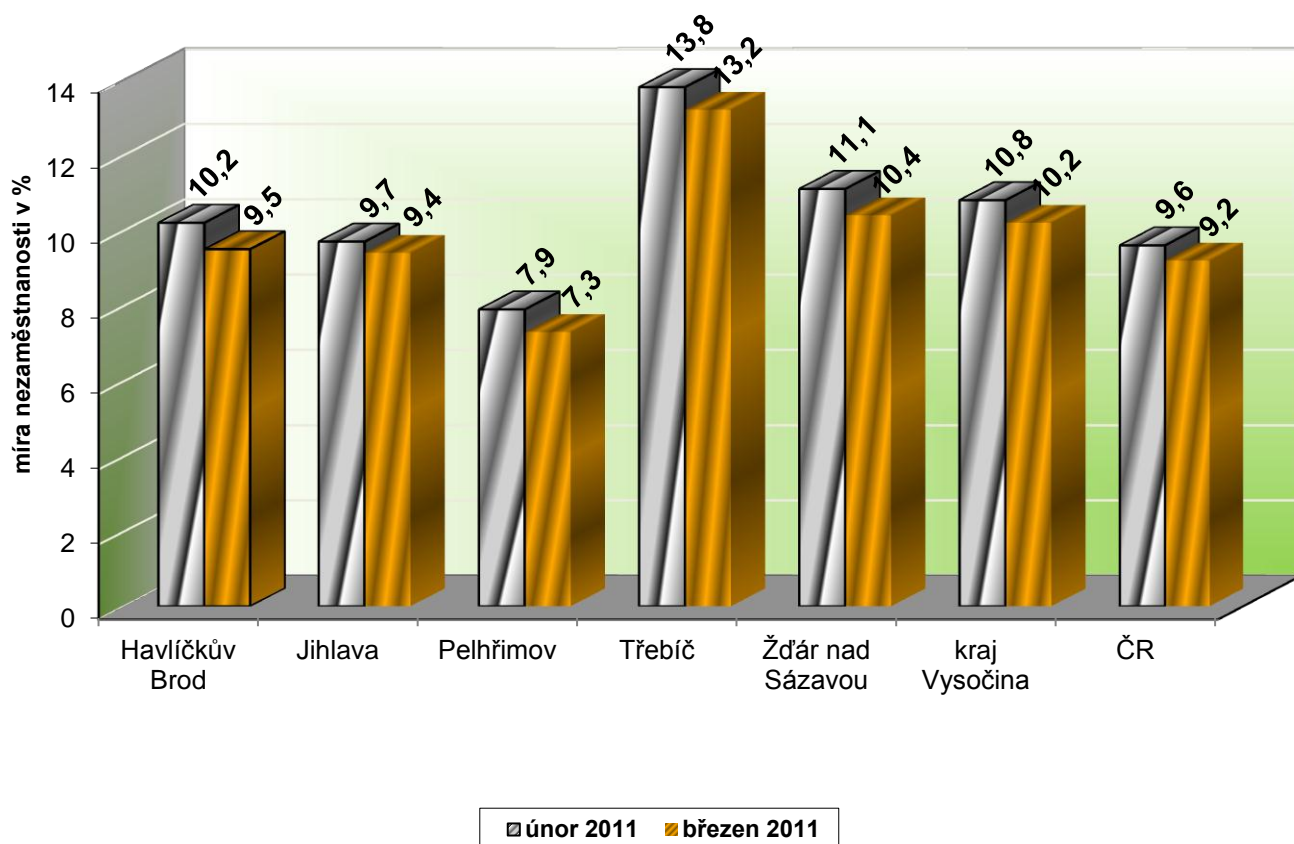
¹Jedná se o uchazeče o zaměstnání, kteří mohou bezprostředně nastoupit do zaměstnání při nabídce vhodného pracovního místa, tj. evidovaní nezaměstnaní, kteří nemají žádnou objektivní překážku pro přijetí zaměstnání. Za dosažitelné se nepovažují uchazeči o zaměstnání ve vazbě, ve výkonu trestu, uchazeči v pracovní neschopnosti, uchazeči, kteří jsou zařazeni na rekvalifikační kurzy nebo uchazeči, kteří vykonávají krátkodobé zaměstnání, a dále uchazeči, kteří pobírají peněžitou pomoc v mateřství nebo kterým je poskytováno hmotné zabezpečení po dobu mateřské dovolené.

III. Přehled nezaměstnanosti podle jednotlivých regionů

Tab. 1 – Porovnání registrované míry nezaměstnanosti v kraji Vysočina k 31.3.2011:

	pracovní síla	uchazeči celkem	z nich dosažitelní	MN v %
Havlíčkův Brod	49 889	4 811	4 732	9,5
Jihlava	60 967	5 809	5 725	9,4
Pelhřimov	38 103	2 869	2 773	7,3
Třebíč	60 422	8 121	7 947	13,2
Žďár nad Sázavou	60 467	6 663	6 277	10,4
kraj Vysočina	269 848	28 273	27 454	10,2
Česká republika	5 707 364	547 762	525 500	9,2

Srovnání míry nezaměstnanosti v kraji Vysočina k 31.3.2011
(únor 2011, březen 2011)



Přehled nezaměstnanosti v jednotlivých okresech kraje Vysočina k 31.3.2011:

Tab. 2 - Přehled nezaměstnanosti v okrese Havlíčkův Brod k 31.3.2011:

	Havlíčkův Brod		
	březen 10	únor 11	březen 11
míra nezaměstnanosti	10,0%	10,2%	9,5%
uchazečů celkem	5 160	5 174	4 811
dosažitelní uchazeči	5 059	5 102	4 732
ženy	2 452	2 366	2 328
absolventi škol	388	340	347
osoby se ZP	751	788	775
volná pracovní místa	139	169	179
počet uchazečů na 1 VPM	37,1	30,6	26,9

Tab. 3 - Přehled nezaměstnanosti v okrese Jihlava k 31.3.2011:

	Jihlava		
	březen 10	únor 11	březen 11
míra nezaměstnanosti	10,2%	9,7%	9,4%
uchazečů celkem	6 530	6 035	5 809
dosažitelní uchazeči	6 413	5 922	5 725
ženy	2 705	2 583	2 520
absolventi škol	525	482	484
osoby se ZP	684	699	693
volná pracovní místa	148	246	250
počet uchazečů na 1 VPM	44,1	24,5	23,2

Tab. 4 - Přehled nezaměstnanosti v okrese Pelhřimov k 31.3.2011:

	Pelhřimov		
	březen 10	únor 11	březen 11
míra nezaměstnanosti	7,9%	7,9%	7,3%
uchazečů celkem	3 242	3 083	2 869
dosažitelní uchazeči	3 112	3 025	2 773
ženy	1 469	1 357	1 290
absolventi škol	237	186	183
osoby se ZP	440	506	500
volná pracovní místa	150	206	211
počet uchazečů na 1 VPM	21,6	15,0	13,6

Tab. 5 - Přehled nezaměstnanosti v okrese Třebíč k 31.3.2011:

	Třebíč		
	březen 10	únor 11	březen 11
míra nezaměstnanosti	13,1%	13,8%	13,2%
uchazečů celkem	8 049	8 508	8 121
dosažitelní uchazeči	7 724	8 353	7 947
ženy	3 594	3 843	3 750
absolventi škol	652	625	624
osoby se ZP	814	877	868
volná pracovní místa	140	182	191
počet uchazečů na 1 VPM	57,5	46,7	42,5

Tab. 6 - Přehled nezaměstnanosti v okrese Žďár nad Sázavou k 31.3.2011:

	Žďár nad Sázavou		
	březen 10	únor 11	březen 11
míra nezaměstnanosti	11,4%	11,1%	10,4%
uchazečů celkem	7 115	6 925	6 663
dosažitelní uchazeči	6 799	6 713	6 277
ženy	3 143	3 098	3 029
absolventi škol	544	546	519
osoby se ZP	1 235	1 337	1 359
volná pracovní místa	259	217	242
počet uchazečů na 1 VPM	27,5	31,9	27,5

Tab. 7 - Přehled nezaměstnanosti v kraji Vysočina k 31.3.2011:

	kraj Vysočina		
	březen 10	únor 11	březen 11
míra nezaměstnanosti	10,7%	10,8%	10,2%
uchazečů celkem	30 096	29 725	28 273
dosažitelní uchazeči	29 107	29 115	27 454
ženy	13 363	13 247	12 917
absolventi škol	2 346	2 179	2 157
osoby se ZP	3 924	4 207	4 195
volná pracovní místa	836	1 020	1 073
počet uchazečů na 1 VPM	36,0	29,1	26,3

Tab. 8 - Počet krátkodobě a dlouhodobě nezaměstnaných uchazečů k 31.3.2011:

Počet dlouhodobě nezaměstnaných uchazečů k poslednímu dni v daném měsíci:		
<i>- osoby nad 25 let včetně</i> (nad 12 měsíců evidence)	počet	vyjádření v %
	8 774	31,0
<i>- osoby, které nedosáhly 25ti let</i> (nad 6 měsíců evidence)	2 136	7,6
Počet krátkodobě nezaměstnaných uchazečů k poslednímu dni v daném měsíci:		
<i>- osoby nad 25 let včetně</i> (pod 12 měsíců evidence včetně)	počet	vyjádření v %
	14 852	52,5
<i>- osoby, které nedosáhly 25ti let</i> (pod 6 měsíců evidence včetně)	2 511	8,9
<i>počet uchazečů v kraji Vysočina CELKEM</i>	28 273	100,0

Tok nezaměstnanosti v kraji Vysočina k 31.3.2011:**Tab. 9 - Tok nezaměstnanosti v kraji Vysočina k 31.3.2011:**

	uchazeči o zaměstnání								
	neumíst. ke konci min. měsíce	nově hlášení	uchazeči s ukonč. evid. a uchazeči vyřazení z evid.				neumíst. ke konci sledov. měsíce	z toho dosažitelní	
			celkem	z toho		vyřazení podle §30 (2)			ostatní
			umístění celkem	z toho ÚP					
Havlíčkův Brod	5 174	381	744	631	45	29	84	4 811	4 732
Jihlava	6 035	472	698	559	58	38	101	5 809	5 725
Pelhřimov	3 083	278	492	389	29	47	56	2 869	2 773
Třebíč	8 508	548	935	806	92	24	105	8 121	7 947
Žďár nad Sázavou	6 925	478	740	607	181	27	106	6 663	6 277
Vysočina	29 725	2 157	3 609	2 992	405	165	452	28 273	27 454

Volná pracovní místa

Tab. 10 – pohyb volných pracovních míst ve sledovaném měsíci:

	stav ke konci min. měsíce	pohyb VPM ve sled. měsíci				stav ke konci sledovaného měsíce				
		nově hlášená místa	obsaz. místa	zrušená místa	uvolněná místa	celkem	z toho			pro osoby se ZP
							pro absolv. a mladistvé	absolv.	mladistvé do 18 let	
HB	169	84	9	65	0	179	20	20	0	3
JI	246	231	26	201	0	250	12	12	1	4
PE	206	68	0	63	0	211	28	28	2	3
TR	182	89	43	37	0	191	47	47	8	23
ZR	217	145	92	28	0	242	77	70	9	60
Vysočina	1 020	617	170	394	0	1 073	184	177	20	93

Nezaměstnanost v nejvíce ohrožených mikroregionech kraje Vysočina:

Tab. 11 – Přehled vybraných mikroregionů s nejvyšší mírou nezaměstn. k 31.3.2011:

Region	mikroregion	osoby ekonomicky aktivní	počet dosažitelných uchazečů o zaměstnání	míra nezaměstnanosti
Třebíč	Jaroměřice nad Rokytnou	2 839	507	17,9 %
Třebíč	Moravské Budějovice	7 614	1 262	16,6 %
Třebíč	Budišov	1 819	282	15,5 %
Jihlava	Telč	6 576	939	14,3 %
Havlíčkův Brod	Golčův Jeníkov	2 103	298	14,2 %
Žďár nad Sázavou	Bystřice nad Pernštejnem	9 685	1 230	12,7 %
Žďár nad Sázavou	Nové Město na Moravě	9 153	1 167	12,7 %
Žďár nad Sázavou	Velké Meziříčí	12 487	1 506	12,1 %
Pelhřimov	Horní Cerekev	1 186	122	10,3 %
Jihlava	Polná	5 020	490	9,8 %
Jihlava	Jihlava	39 109	3 807	9,7 %
Pelhřimov	Humpolec	8 187	729	8,9 %

IV. Aktivní politika zaměstnanosti v kraji Vysočina

Tab. 1 APZ – Přehled účinnosti jednotlivých nástrojů APZ k 31.3.2011:

	Veřejně prospěšné práce		SÚPM zřízená u zaměstnavatele		SÚPM vyhrazená místa	
	vytvořená místa	umístění uchazeči	vytvořená místa	umístění uchazeči	vytvořená místa	umístění uchazeči
	celkem od počátku roku		celkem od počátku roku		celkem od počátku roku	
HB	13	13	0	0	8	8
JI	26	27	0	0	37	36
PE	4	2	0	0	6	6
TR	79	2	0	0	7	6
ZR	81	37	0	3	46	46
Vysočina	203	81	0	3	104	102

Tab. 2 APZ – Přehled účinnosti jednotlivých nástrojů APZ k 31.3.2011:

	Samostatně výdělečná činnost		Chráněné prac. dílny-vytvoření		Chráněná pracovní místa - vytvoření		Chráněná pracovní místa – SVČ OZP	
	umístění uchazeči		vytvořená místa	umístění uchazeči	vytvořená místa	umístění uchazeči	umístění uchazeči	
	stav na konci sled. měsíce	celkem od počátku roku	celkem od počátku roku		celkem od počátku roku		stav na konci sled. měsíce	celkem od počátku roku
HB	111	15	0	5	4	4	6	0
JI	16	2	0	0	0	0	0	0
PE	29	3	0	4	0	0	1	0
TR	157	9	0	7	0	0	0	0
ZR	83	5	6	9	3	2	4	1
Vysočina	396	34	6	25	7	6	11	1

Tab. 3 APZ – Přehled účinnosti jednotlivých nástrojů APZ k 31.3.2011:

	Příspěvek na zapracování		Příspěvek na provoz ChPD ...	
	počet zapracovávaných osob		umístění uchazeči	
	stav na konci sled. měsíce	celkem od počátku roku	stav na konci sled. měsíce	celkem od počátku roku
Havlíčkův Brod	0	0	94	94
Jihlava	0	0	51	51
Pelhřimov	0	0	5	5
Třebíč	0	0	0	0
Žďár nad Sázavou	0	0	32	24
Vysočina	0	0	182	174

Tab. 4 APZ – Přehled účinnosti jednotlivých nástrojů APZ k 31.3.2011:

	Projekty ESF OP RLZ a OP LZZ Veřejně prospěšné práce		Projekty ESF OP LZZ Společensky účelná pracovní místa		Projekty ESF OP LZZ Cílené programy (RIP)	
	celkem od počátku roku		celkem od počátku roku		celkem od počátku roku	
	počet míst	počet uchazečů	počet míst	počet uchazečů	počet míst	počet uchazečů
Havlíčkův Brod	0	0	7	7	0	0
Jihlava	0	0	29	29	0	0
Pelhřimov	17	17	36	36	0	0
Třebíč	98	30	61	59	0	0
Žďár nad Sázavou	3	5	16	16	0	0
Vysočina	118	52	149	147	0	0

**V. Grafický přehled nezaměstnanosti v kraji
Vysočina k 31.3.2011:**

