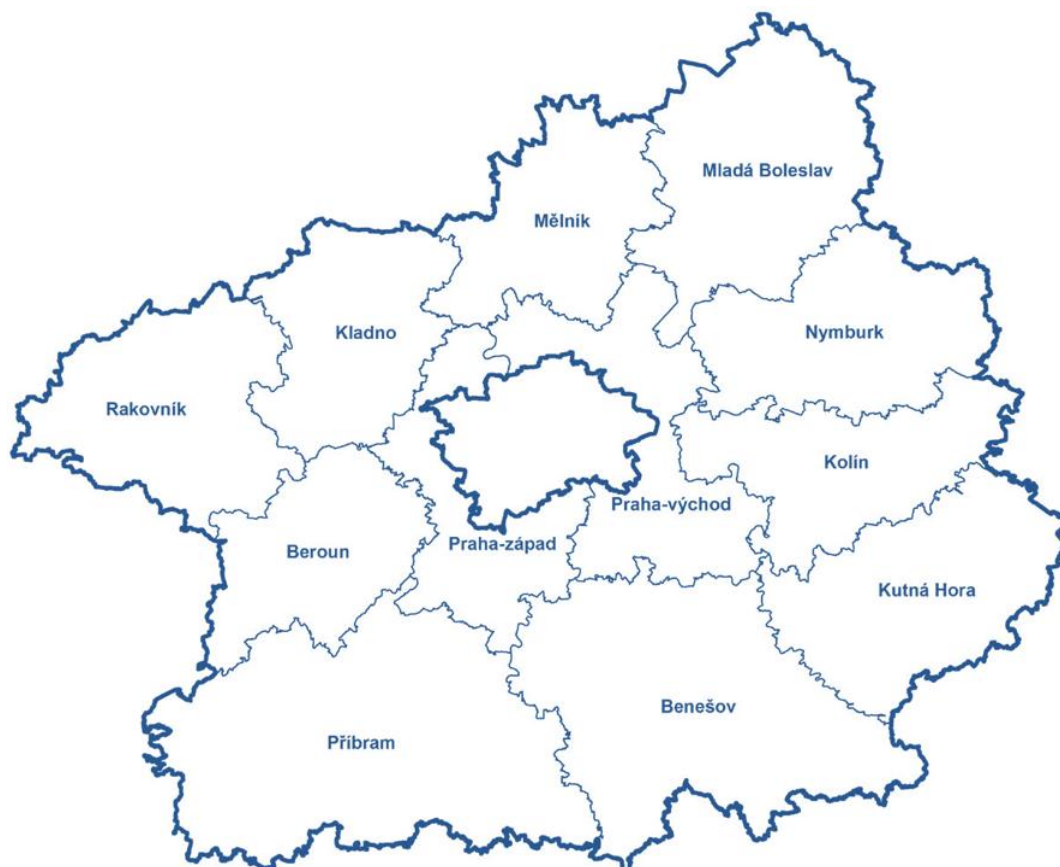




Úřad práce České republiky
Krajská pobočka v Příbrami

Měsíční zpráva o situaci na trhu práce Středočeský kraj

Leden 2013



Informace o počtu nezaměstnaných ve Středočeském kraji k 31.1.2013

K 31.1.2013 evidovaly úřady práce Středočeského kraje celkem 58 247 uchazečů o zaměstnání, což je o 3796 více než ke konci předchozího měsíce. Ve srovnání se stejným obdobím roku 2012 se počet uchazečů o zaměstnání zvýšil o 4 918 osob. Z celkového počtu uchazečů o zaměstnání v kraji **bylo 57 455 dosažitelných¹ uchazečů o zaměstnání**, tedy takových, kteří mohli okamžitě nastoupit do zaměstnání.

K 31.1.2013 podíl nezaměstnaných na obyvatelstvu ve Středočeském kraji činil 6,6 % (v prosinci 2012 byl podíl 6,1 %) a podíl nezaměstnaných na obyvatelstvu v **České republice** ke stejnému datu **činil 8,0 %** (v prosinci 2012 byl podíl 7,4 %).

V průběhu ledna bylo úřady práce kraje nově zaevidováno 8 548 uchazečů o zaměstnání. Je to **o 2972 nově evidovaných uchazečů více než v předchozím měsíci** a o 308 více než v lednu 2012. **Evidenci na úřadech práce kraje v lednu ukončilo celkem 4 752 osob.** Je to **o 2 135 vyřazených uchazečů více než v předchozím měsíci** a o 753 méně než v lednu 2012. V průběhu ledna nastoupilo do zaměstnání 2 847 a 1 905 uchazečů vyřadily úřady práce z jiných důvodů (např. sankční vyřazení, odchod do důchodu, apod.).

Meziměsíční přírůstek neumístěných občanů v měsíci lednu zaznamenalo všech dvanáct úřadů práce v kraji. Nejvyšší přírůstek zaznamenaly okresy Benešov (10,2 %), Příbram (9,9%) a Kutná Hora (9,5%)

Ke konci ledna registrovaly úřady práce 28 192 žen, což tvoří 48,4 % (-1,8 procentního bodu oproti minulému měsíci) z celkového počtu nezaměstnaných **a 6 148 občanů se zdravotním postižením**, což odpovídá 10,6 % z celkového počtu nezaměstnaných.

K 31.1.2013 bylo úřady práce Stř. kraje registrováno 3 330 absolventů škol všech stupňů vzdělání a mladistvých, což je o 96 méně než v předchozím měsíci a o 418 více než ve stejném období roku 2012. Na celkové nezaměstnanosti se tak podílejí 5,7 procenty (leden 2012 - 5,5%, únor 2012 - 5,2%, březen 2012 - 5,4%, duben 2012 - 5,2%, květen 2012 - 4,5%, červen 2012 - 4,0%, červenec 2012 - 4,1%, srpen 2012 - 4,9%, září 2012 - 6,8%, říjen 2012 - 7,1%, listopad 2012 - 6,7%, prosinec 2012 - 6,3%).

¹ Jedná se o uchazeče o zaměstnání, kteří mohou bezprostředně nastoupit do zaměstnání při nabídce vhodného pracovního místa, tj. evidovaní nezaměstnaní, kteří nemají žádnou objektivní překážku pro přijetí zaměstnání. Za dosažitelné se nepovažují uchazeči o zaměstnání ve vazbě, ve výkonu trestu, na základní, náhradní nebo civilní vojenské službě, uchazeči v pracovní neschopnosti, uchazeči, kteří jsou zařazeni na rekvalifikační kurzy nebo uchazeči, kteří vykonávají krátkodobé zaměstnání a dále uchazeči, kteří pobírají peněžitou pomoc v mateřství nebo kterým je poskytováno hmotné zabezpečení po dobu mateřské dovolené. Obdobným způsobem definuje nezaměstnaných metodika ILO, používaná v EU (EUROSTAT, statistický úřad Evropského společenství). Podle této metodiky si nemohou aktivně hledat práci a nejsou považováni za nezaměstnané. Na základě těchto mezinárodních definic a doporučení se získává i ukazatel obecné nezaměstnanosti ze čtvrtletně prováděných VŠPS ČSÚ. MPSV ve snaze maximálně přiblížit metodiku registrované nezaměstnanosti metodice ILO mění počínaje měsícem červenec metodiku výpočtu nezaměstnanosti.

Příspěvek v nezaměstnanosti poskytovaly v lednu úřady práce kraje 14 420 uchazečům o zaměstnání, tj. 24,8 % všech osob v evidenci (minulý měsíc 22,0 % - 11 961 osob).

Úřady práce **evidovaly k 31.1.2013 celkem 4 269 volných pracovních míst**. Je to o 225 volných pracovních míst více než v předchozím měsíci a o 597 volných pracovních míst více než v lednu 2012. Na jedno volné pracovní místo v kraji v současné době připadá v průměru 13,6 uchazečů (min. měsíc 13,5%)

K 31.1.2013 evidovaly úřady práce 261 volných pracovních míst pro občany se zdravotním postižením (v prosinci 2012 - 195 míst), na jedno volné místo tak připadalo 23,5 uchazečů se ZP (min. měsíc 30,6). **Volných pracovních míst pro absolventy a mladistvé bylo registrováno 615** (v prosinci 2012 - 459 míst), na jedno volné místo připadalo 5,4 uchazečů (min. měsíc 7,5).

V měsíci lednu **vytvořily úřady práce v rámci aktivní politiky zaměstnanosti (APZ) celkem 98 míst** (včetně míst vytvořených v rámci projektů Evropského sociálního fondu OPLZZ – NIP,RIP).

Z toho byly v rámci národní aktivní politiky vytvořeny 4 místa pro veřejně prospěšné práce (VPP), 12 míst pro společensky účelná místa vyhrazená (SÚPM), 2 místa byla vytvořena v rámci podpory samostatně výdělečné činnosti. **Od počátku roku tak bylo ve Středočeském kraji v rámci národní APZ celkem vytvořeno 18 nových pracovních míst.**

V rámci projektů ESF bylo v tomto měsíci nově vytvořeno celkem 80 míst, z toho 31 míst pro veřejně prospěšné práce (VPP ESF), 31 míst na společensky účelná pracovní místa (SÚMP ESF) a 18 míst bylo vytvořeno v rámci ESF OPLZZ – RIP. **Od počátku roku tak bylo celkem v rámci projektů ESF vytvořeno 80 nových pracovních míst.**

Do rekvalifikačních kurzů pořádaných úřady práce kraje bylo v průběhu ledna zařazeno 62, uchazečů o zaměstnání, z prosince 2012 zůstalo v rekvalifikaci 11 uchazečů o zaměstnání (celkem od začátku roku v rekvalifikaci: 73 uchazečů). V rámci zvolené rekvalifikace bylo v lednu 2012 zařazeno celkem 34 osob (uchazeči a zájemci).

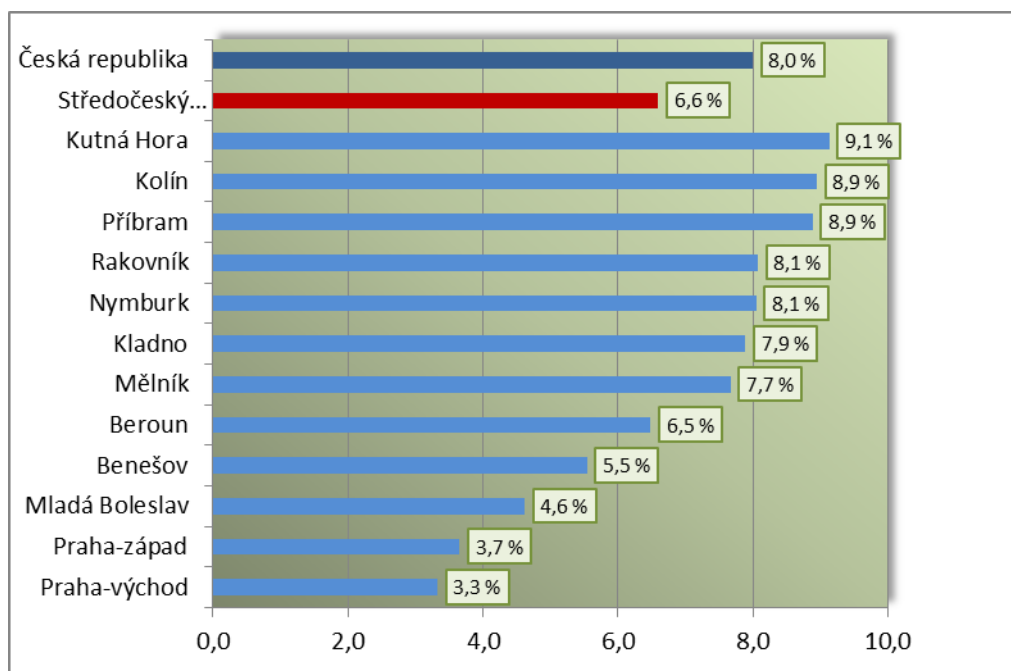
ÚP ČR – Krajskou pobočkou v Příbrami bylo v lednu 2013 vymezeno celkem 84 chráněných míst (osoby OZP).

Počty uchazečů o zaměstnání a výše podílu nezaměstnaných na obyvatelstvu ve Středočeském kraji a v ČR

| Region | Stav k 31.01.2013 | | | |
|------------------|-------------------|--------------------|---------------|--------------------------------|
| | počet uchazečů | | PODÍL N/0 [%] | změna oproti minulému měsíci*) |
| | celkem | z toho dosažitelní | | |
| Česká republika | 585 809 | 571 892 | 8,0 | 0,6 |
| Středočeský kraj | 58 247 | 57 455 | 6,6 | 0,5 |
| Benešov | 3 623 | 3 587 | 5,5 | 0,5 |
| Beroun | 3 849 | 3 767 | 6,5 | 0,5 |
| Kladno | 8 679 | 8 542 | 7,9 | 0,4 |
| Kolín | 5 901 | 5 834 | 8,9 | 0,6 |
| Kutná Hora | 4 632 | 4 615 | 9,1 | 0,8 |
| Mělník | 5 655 | 5 488 | 7,7 | 0,6 |
| Mladá Boleslav | 3 977 | 3 963 | 4,6 | 0,2 |
| Nymburk | 5 140 | 5 124 | 8,1 | 0,5 |
| Praha-východ | 3 573 | 3 425 | 3,3 | 0,2 |
| Praha-západ | 3 127 | 3 082 | 3,7 | 0,2 |
| Příbram | 6 973 | 6 939 | 8,9 | 0,9 |
| Rakovník | 3 118 | 3 089 | 8,1 | 0,6 |

*) v procentních bodech (podílu nezaměstnaných na obyvatelstvu)

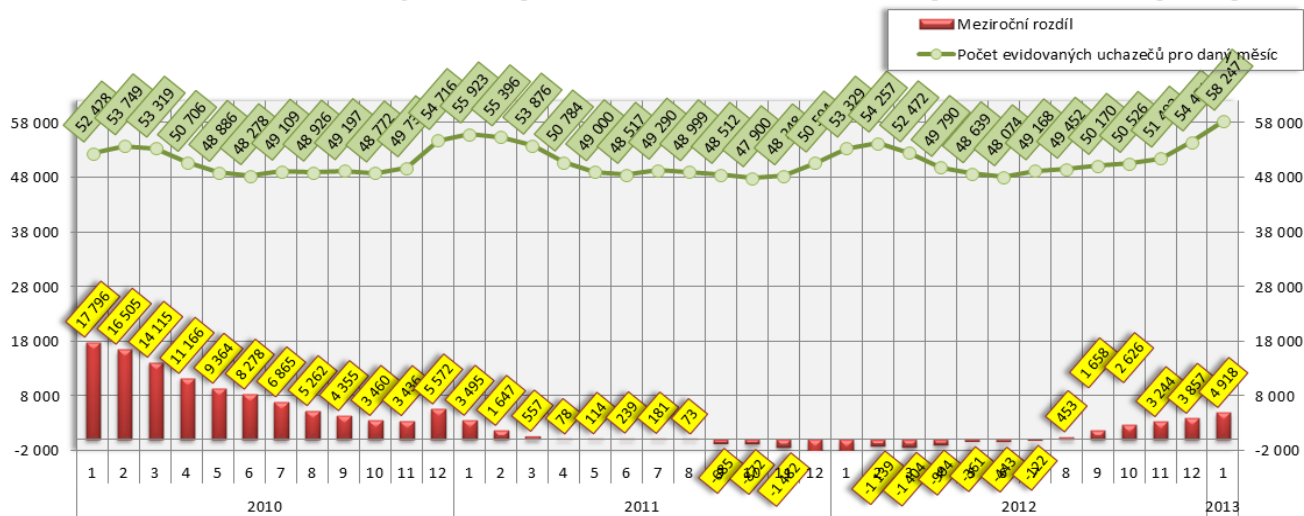
**PODÍL NEZAMĚSTNANÝCH NA OBYVATELSTVU [%]
v okresech Středočeského kraje, k 31.01.2013**



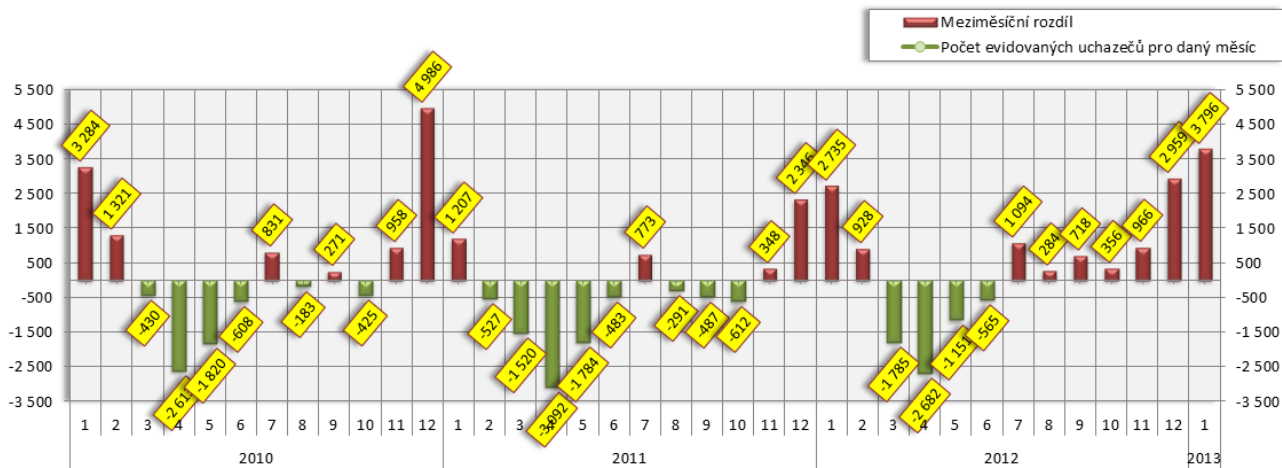
Vývoj počtu uchazečů, meziměsíční a meziroční rozdíl

| Rok | Měsíc | Počet evidovaných uchazečů pro daný měsíc | Meziroční rozdíl | Meziroční rozdíl (%) | Meziměsíční rozdíl | Meziměsíční rozdíl (%) | Rozdíl počtu uchazečů mezi daným měsícem a před třemi měsíci | Rozdíl počtu uchazečů mezi daným měsícem a před třemi měsíci (%) |
|------|-------|---|------------------|----------------------|--------------------|------------------------|--|--|
| 2010 | 1 | 52 428 | 17 796 | 51,39% | 3 284 | 6,68% | 7 116 | 15,70% |
| | 2 | 53 749 | 16 505 | 44,32% | 1 321 | 2,52% | 7 455 | 16,10% |
| | 3 | 53 319 | 14 115 | 36,00% | -430 | -0,80% | 4 175 | 8,50% |
| | 4 | 50 706 | 11 166 | 28,24% | -2 613 | -4,90% | -1 722 | -3,28% |
| | 5 | 48 886 | 9 364 | 23,69% | -1 820 | -3,59% | -4 863 | -9,05% |
| | 6 | 48 278 | 8 278 | 20,70% | -608 | -1,24% | -5 041 | -9,45% |
| | 7 | 49 109 | 6 865 | 16,25% | 831 | 1,72% | -1 597 | -3,15% |
| | 8 | 48 926 | 5 262 | 12,05% | -183 | -0,37% | 40 | 0,08% |
| | 9 | 49 197 | 4 355 | 9,71% | 271 | 0,55% | 919 | 1,90% |
| | 10 | 48 772 | 3 460 | 7,64% | -425 | -0,86% | -337 | -0,69% |
| | 11 | 49 730 | 3 436 | 7,42% | 958 | 1,96% | 804 | 1,64% |
| | 12 | 54 716 | 5 572 | 11,34% | 4 986 | 10,03% | 5 519 | 11,22% |
| 2011 | 1 | 55 923 | 3 495 | 6,67% | 1 207 | 2,21% | 7 151 | 14,66% |
| | 2 | 55 396 | 1 647 | 3,06% | -527 | -0,94% | 5 666 | 11,39% |
| | 3 | 53 876 | 557 | 1,04% | -1 520 | -2,74% | -840 | -1,54% |
| | 4 | 50 784 | 78 | 0,15% | -3 092 | -5,74% | -5 139 | -9,19% |
| | 5 | 49 000 | 114 | 0,23% | -1 784 | -3,51% | -6 396 | -11,55% |
| | 6 | 48 517 | 239 | 0,50% | -483 | -0,99% | -5 359 | -9,95% |
| | 7 | 49 290 | 181 | 0,37% | 773 | 1,59% | -1 494 | -2,94% |
| | 8 | 48 999 | 73 | 0,15% | -291 | -0,59% | -1 | 0,00% |
| | 9 | 48 512 | -685 | -1,39% | -487 | -0,99% | -5 | -0,01% |
| | 10 | 47 900 | -872 | -1,79% | -612 | -1,26% | -1 390 | -2,82% |
| | 11 | 48 248 | -1 482 | -2,98% | 348 | 0,73% | -751 | -1,53% |
| | 12 | 50 594 | -4 122 | -7,53% | 2 346 | 4,86% | 2 082 | 4,29% |
| 2012 | 1 | 53 329 | -2 594 | -4,64% | 2 735 | 5,41% | 5 429 | 11,33% |
| | 2 | 54 257 | -1 139 | -2,06% | 928 | 1,74% | 6 009 | 12,45% |
| | 3 | 52 472 | -1 404 | -2,61% | -1 785 | -3,29% | 1 878 | 3,71% |
| | 4 | 49 790 | -994 | -1,96% | -2 682 | -5,11% | -3 539 | -6,64% |
| | 5 | 48 639 | -361 | -0,74% | -1 151 | -2,31% | -5 618 | -10,35% |
| | 6 | 48 074 | -443 | -0,91% | -565 | -1,16% | -4 398 | -8,38% |
| | 7 | 49 168 | -122 | -0,25% | 1 094 | 2,28% | -622 | -1,25% |
| | 8 | 49 452 | 453 | 0,92% | 284 | 0,58% | 813 | 1,67% |
| | 9 | 50 170 | 1 658 | 3,42% | 718 | 1,45% | 2 096 | 4,36% |
| | 10 | 50 526 | 2 626 | 5,48% | 356 | 0,71% | 1 358 | 2,76% |
| | 11 | 51 492 | 3 244 | 6,72% | 966 | 1,91% | 2 040 | 4,13% |
| | 12 | 54 451 | 3 857 | 7,62% | 2 959 | 5,75% | 4 281 | 8,53% |
| 2013 | 1 | 58 247 | 4 918 | 9,22% | 3 796 | 6,97% | 7 721 | 15,28% |

Počet uchazečů pro daný měsíc a meziroční rozdíl - Středočeský kraj



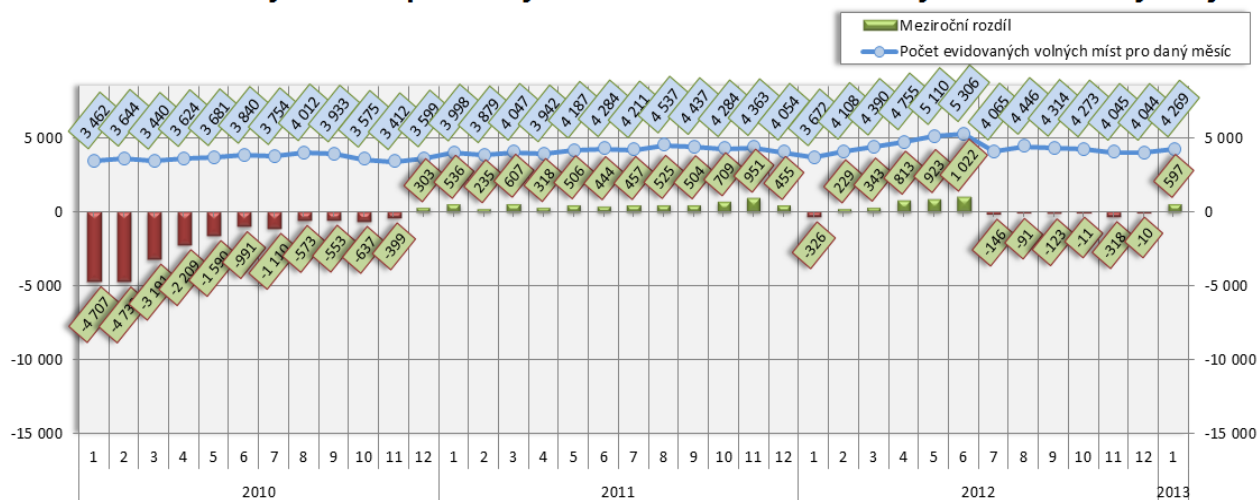
Počet uchazečů pro daný měsíc a meziměsíční rozdíly - Středočeský kraj



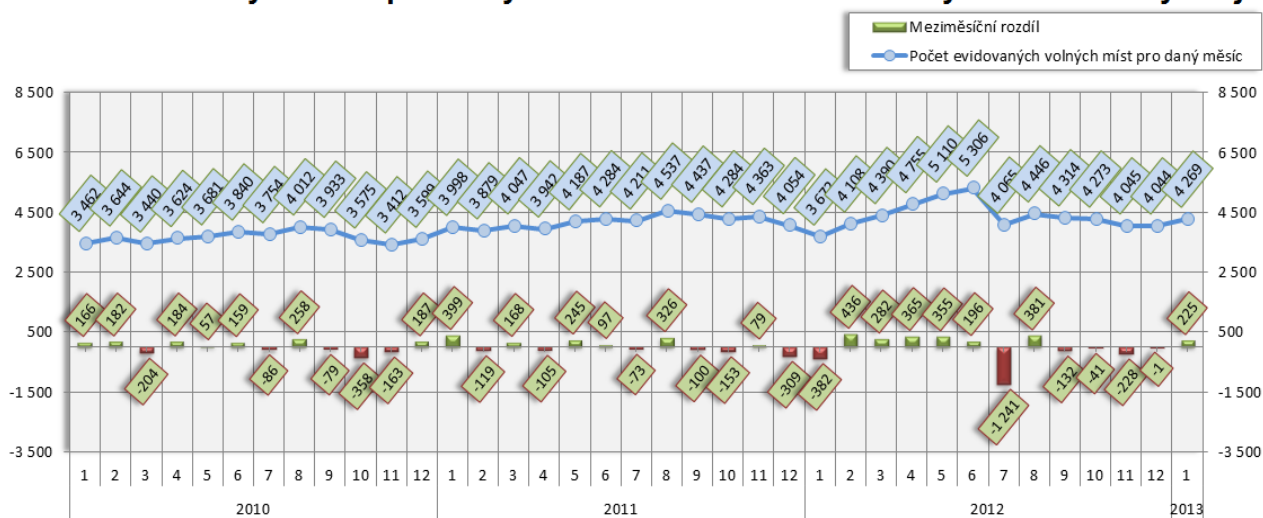
Vývoj počtu volných míst, meziměsíční a meziroční rozdíl

| Rok | Měsíc | Počet evidovaných volných míst pro daný měsíc | Meziroční rozdíl | Meziroční rozdíl (%) | Meziměsíční rozdíl | Meziměsíční rozdíl (%) | Rozdíl počtu volných míst mezi daným měsícem a před třemi měsíci | Rozdíl počtu volných míst mezi daným měsícem a před třemi měsíci (%) |
|------|-------|---|------------------|----------------------|--------------------|------------------------|--|--|
| 2010 | 1 | 3 462 | -4 707 | -57,62% | 166 | 5,04% | -750 | -17,81% |
| | 2 | 3 644 | -4 732 | -56,49% | 182 | 5,26% | -167 | -4,38% |
| | 3 | 3 440 | -3 191 | -48,12% | -204 | -5,60% | 144 | 4,37% |
| | 4 | 3 624 | -2 209 | -37,87% | 184 | 5,35% | 162 | 4,68% |
| | 5 | 3 681 | -1 590 | -30,17% | 57 | 1,57% | 37 | 1,02% |
| | 6 | 3 840 | -991 | -20,51% | 159 | 4,32% | 400 | 11,63% |
| | 7 | 3 754 | -1 110 | -22,82% | -86 | -2,24% | 130 | 3,59% |
| | 8 | 4 012 | -573 | -12,50% | 258 | 6,87% | 331 | 8,99% |
| | 9 | 3 933 | -553 | -12,33% | -79 | -1,97% | 93 | 2,42% |
| | 10 | 3 575 | -637 | -15,12% | -358 | -9,10% | -179 | -4,77% |
| | 11 | 3 412 | -399 | -10,47% | -163 | -4,56% | -600 | -14,96% |
| | 12 | 3 599 | 303 | 9,19% | 187 | 5,48% | -334 | -8,49% |
| 2011 | 1 | 3 998 | 536 | 15,48% | 399 | 11,09% | 423 | 11,83% |
| | 2 | 3 879 | 235 | 6,45% | -119 | -2,98% | 467 | 13,69% |
| | 3 | 4 047 | 607 | 17,65% | 168 | 4,33% | 448 | 12,45% |
| | 4 | 3 942 | 318 | 8,77% | -105 | -2,59% | -56 | -1,40% |
| | 5 | 4 187 | 506 | 13,75% | 245 | 6,22% | 308 | 7,94% |
| | 6 | 4 284 | 444 | 11,56% | 97 | 2,32% | 237 | 5,86% |
| | 7 | 4 211 | 457 | 12,17% | -73 | -1,70% | 269 | 6,82% |
| | 8 | 4 537 | 525 | 13,09% | 326 | 7,74% | 350 | 8,36% |
| | 9 | 4 437 | 504 | 12,81% | -100 | -2,20% | 153 | 3,57% |
| | 10 | 4 284 | 709 | 19,83% | -153 | -3,45% | 73 | 1,73% |
| | 11 | 4 363 | 951 | 27,87% | 79 | 1,84% | -174 | -3,84% |
| | 12 | 4 054 | 455 | 12,64% | -309 | -7,08% | -383 | -8,63% |
| 2012 | 1 | 3 672 | -326 | -8,15% | -382 | -9,42% | -612 | -14,29% |
| | 2 | 4 108 | 229 | 5,90% | 436 | 11,87% | -255 | -5,84% |
| | 3 | 4 390 | 343 | 8,48% | 282 | 6,86% | 336 | 8,29% |
| | 4 | 4 755 | 813 | 20,62% | 365 | 8,31% | 1 083 | 29,49% |
| | 5 | 5 110 | 923 | 22,04% | 355 | 7,47% | 1 002 | 24,39% |
| | 6 | 5 306 | 1 022 | 23,86% | 196 | 3,84% | 916 | 20,87% |
| | 7 | 4 065 | -146 | -3,47% | -1 241 | -23,39% | -690 | -14,51% |
| | 8 | 4 446 | -91 | -2,01% | 381 | 9,37% | -664 | -12,99% |
| | 9 | 4 314 | -123 | -2,77% | -132 | -2,97% | -992 | -18,70% |
| | 10 | 4 273 | -11 | -0,26% | -41 | -0,95% | 208 | 5,12% |
| | 11 | 4 045 | -318 | -7,29% | -228 | -5,34% | -401 | -9,02% |
| | 12 | 4 044 | -10 | -0,25% | -1 | -0,02% | -270 | -6,26% |
| 2013 | 1 | 4 269 | 597 | 16,26% | 225 | 5,56% | -4 | -0,09% |

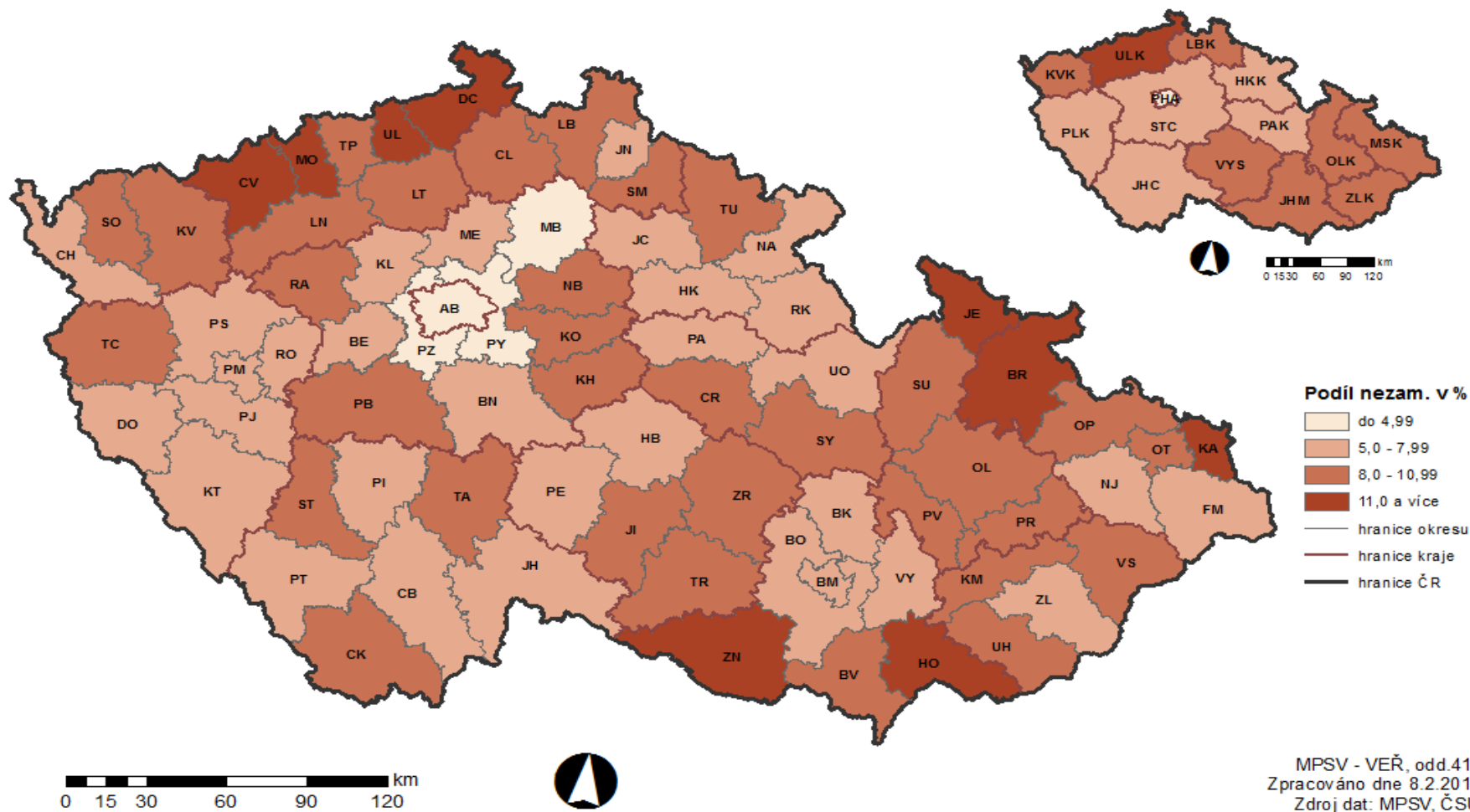
Počet volných míst pro daný měsíc a meziroční rozdíly - Středočeský kraj



Počet volných míst pro daný měsíc a meziměsíční rozdíly - Středočeský kraj



PODÍL NEZAMĚŠTNANÝCH NA POČTU OBYVATEL v okresech a krajích České republiky k 31.1.2013



Pozn.: Podíl nezaměstnaných na počtu obyvatel = počet dosažitelných uchazečů o zaměstnání evidovaných na ÚP ve věku 15-64 let k počtu obyvatel ve věku 15-64 let