



Úřad práce ČR

Krajská pobočka Úřadu práce ČR  
v Plzni

**Měsíční statistická zpráva**  
*červen 2017*

Zpracoval: *Tomáš Moravec, DiS.*

<http://portal.mpsv.cz/upcr/kp/plk/statistiky>

## **Informace o nezaměstnanosti v Plzeňském kraji**

**k 30. 6. 2017**

*V tomto měsíci celkový počet uchazečů o zaměstnání poklesl o 2,7 % na 10 687, počet hlášených volných pracovních míst se zvýšil o 8,3 % na 13 937 a podíl nezaměstnaných osob klesl na 2,5 %.*

K 30. 6. 2017 evidoval Úřad práce ČR (ÚP ČR), Krajská pobočka v Plzni celkem 10 687 uchazečů o zaměstnání. Jejich počet byl o 293 nižší než na konci předchozího měsíce, ve srovnání se stejným obdobím minulého roku je nižší o 4 344 osob. Z tohoto počtu bylo 9 553 dosažitelných uchazečů o zaměstnání ve věku 15 – 64 let. Bylo to o 204 méně než na konci předchozího měsíce. Ve srovnání se stejným obdobím minulého roku byl jejich počet nižší o 4 422.

V průběhu měsíce bylo nově zaevidováno 1 790 osob. Ve srovnání s minulým měsícem to bylo více o 43 osob a v porovnání se stejným obdobím předchozího roku méně o 258 osob.

Z evidence během měsíce odešlo celkem 2 083 uchazečů (ukončená evidence, vyřazení uchazeči). Bylo to o 348 osob méně než v předchozím měsíci a o 318 osob méně než ve stejném měsíci minulého roku. Do zaměstnání z nich ve sledovaném měsíci nastoupilo 1 210, tj. o 318 méně než v předchozím měsíci a o 230 méně než ve stejném měsíci minulého roku, 873 uchazečů bylo vyřazeno bez umístění.

Meziměsíční pokles nezaměstnaných byl zaznamenán ve všech sedmi okresech, nejvíce pak v okresech Plzeň – jih (- 6,1 %) a Domažlice (- 5,3 %). Meziměsíční nárůst nezaměstnaných tak nebyl zaznamenán v žádném okrese.

Ke konci měsíce bylo evidováno na ÚP ČR, Krajské pobočce v Plzni 5 986 žen. Jejich podíl na celkovém počtu uchazečů činil 56,0 %. V evidenci bylo 2 449 osob se zdravotním postižením, což představovalo 22,9 % z celkového počtu nezaměstnaných.

Ke konci tohoto měsíce bylo evidováno 415 absolventů škol všech stupňů vzdělání a mladistvých, jejich počet poklesl ve srovnání s předchozím měsícem o 24 osob a ve srovnání se stejným měsícem minulého roku byl nižší o 192 osob. Na celkové nezaměstnanosti se podíleli 3,9 %.

Podporu v nezaměstnanosti pobíralo 3 452 uchazečů o zaměstnání, tj. 32,3 % všech uchazečů vedených v evidenci.

Podíl nezaměstnaných osob, tj. počet dosažitelných uchazečů o zaměstnání ve věku 15 - 64 let k obyvatelstvu stejného věku, k 30. 6. 2017 poklesl o 0,1 % a činil tak 2,5 %.

Podíl nezaměstnaných stejný nebo vyšší než republikový průměr nevykázal žádný okres. Nejnižší podíl nezaměstnaných byl zaznamenán v okrese Plzeň – jih (2,2 %). Podíl nezaměstnaných žen zůstal 2,9 %, podíl nezaměstnaných mužů se snížil na 2,2 %.

Kraj evidoval k 30. 6. 2017 celkem 13 937 volných pracovních míst. Jejich počet byl o 1 069 vyšší než v předchozím měsíci a o 2 335 vyšší než ve stejném měsíci minulého roku. Na jedno volné pracovní místo připadalo v průměru 0,8 uchazeče, z toho nejvíce v okresech Rokycany (1,0) a Plzeň – sever (1,5).

Z celkového počtu nahlášených volných míst bylo 758 vhodných pro osoby se zdravotním postižením (OZP), na jedno volné pracovní místo připadalo 3,2 OZP. Volných pracovních míst pro absolventy a mladistvé bylo registrováno 5 400, na jedno volné místo připadalo 0,1 uchazečů této kategorie.

V rámci aktivní politiky zaměstnanosti (APZ) bylo od počátku roku 2017 prostřednictvím příspěvků APZ podpořeno 1 719 osob, do rekvalifikačních kurzů bylo zařazeno 466 osob.

Nejčastějšími obory činností, které byly v tomto měsíci podpořeny prostřednictvím SÚPM – SVČ, byly manikúra, pedikúra, údržba motorových vozidel a obkladač.

Informace o vývoji nezaměstnanosti v ČR v elektronické formě jsou zveřejněny na internetové adrese <http://portal.mpsv.cz/sz/stat>.

## 1. Základní charakteristika vývoje nezaměstnanosti a volných pracovních míst v Plzeňském kraji

Tabulka č. 1 - Vývoj nezaměstnanosti

ukazatel		stav k		
		30. 6. 2016	31. 5. 2017	30. 6. 2017
evidovaní uchazeči o zaměstnání		15 031	10 980	<b>10 687</b>
z toho	ženy	8 365	6 058	<b>5 986</b>
	absolventi a mladiství	607	439	<b>415</b>
	uchazeči se zdravotním postižením	2 937	2 510	<b>2 449</b>
uchazeči s nárokem na PvN		4 088	3 532	<b>3 452</b>
podíl nezaměstnaných osob v % <sup>1)</sup>		3,7	2,6	<b>2,5</b>
volná pracovní místa		11 602	12 868	<b>13 937</b>
počet uchazečů na 1 volné pracovní místo		1,3	0,9	<b>0,8</b>

1) od ledna 2013 nový ukazatel registrované nezaměstnanosti

Tabulka č. 2 - Tok nezaměstnanosti

ukazatel	Počet uchazečů ve sledovaném měsíci		
	Červen 2016	Květen 2016	Červen 2017
nově evidovaní uchazeči o zaměstnání	2 048	1 747	<b>1 790</b>
uchazeči s ukonč. evidencí a vyřazení	2 401	2 431	<b>2 083</b>
- z toho umístění celkem	1 440	1 528	<b>1 210</b>
- z toho umístění úřadem práce	384	599	<b>494</b>

Tabulka č. 3. – Nezaměstnanost v okresech k 30. 6. 2017

Okres	Počet nezaměstnaných		Volná pracovní místa	Počet uchazečů na 1 VPM	Podíl nezaměstnaných osob [%]
	Celkem	z toho ženy			
Domažlice	996	585	1 560	0,6	2,3
Klatovy	1 454	814	1 720	0,8	2,3
Plzeň – jih	1 041	617	2 593	0,4	2,2
Plzeň – město	3 495	1 946	4 290	0,8	2,4
Plzeň – sever	1 491	840	995	1,5	2,9
Rokycany	922	529	935	1,0	2,7
Tachov	1 288	655	1 844	0,7	3,4
Plzeňský kraj	10 687	5 986	13 937	0,8	2,5
Česká republika	297 439	158 327	183 500	1,6	4,0

## 2. Nástroje aktivní politiky zaměstnanosti v Plzeňském kraji

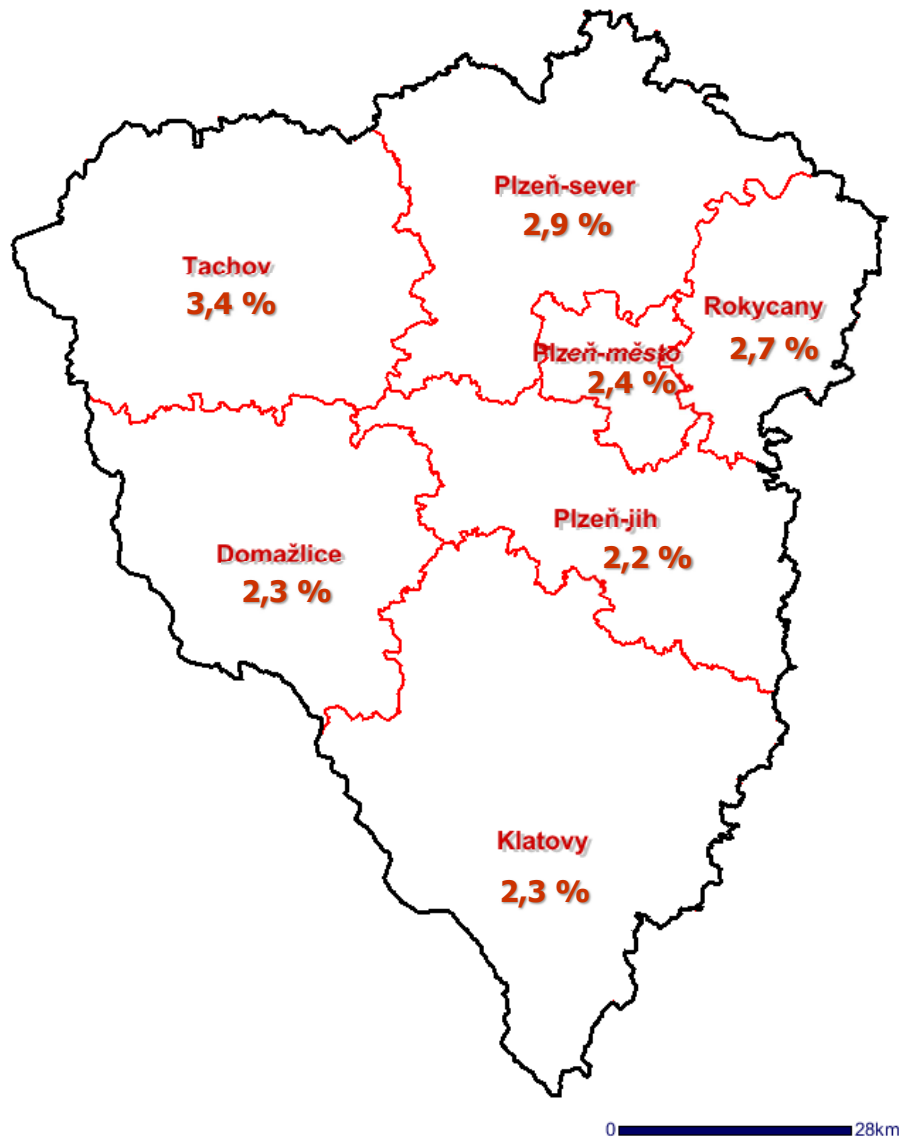
Tabulka č. 4 – Osoby podpořené v rámci APZ a rekvalifikace uchazečů a zájemců o zaměstnání

ukazatel (celkový počet)	Stav k		Stav od počátku roku k	
	30. 6. 2016	30. 6. 2017	30. 6. 2016	30. 6. 2017
<b>osoby podpořené v rámci APZ</b>				
veřejně prospěšné práce (VPP)	49	523	52	460
veřejně prospěšné práce (VPP) - ESF <sup>1)</sup>	702	186	562	187
společensky účelná prac. místa (SÚPM)	28	172	29	202
společensky účelná prac. místa (SÚPM) - ESF <sup>1)</sup>	585	180	619	171
SÚPM - samostatně výděleč. činnost (SVČ)	166	96	68	44
SÚPM – samostat. výděleč. činnost (SVČ) - ESF <sup>1)</sup>	0	0	0	0
chrán. prac. místa - zřízená	47	86	16	58
chrán. prac. místa – SVČ osob se ZP	1	1	0	0
ostatní nástroje APZ	22	29	22	131
<b>rekvalifikace uchazečů a zájemců o zaměstnání</b>				
uchazeči a zájemci zařazení do rekvalifikací	0	0	194	1
uchazeči a zájemci zařazení do rekvalifikací - ESF <sup>1)</sup>	78	15	320	271
uchazeči a zájemci, kteří zahájili zvolenou rekvalifikaci	2	0	81	0
uchazeči a zájemci, kteří zahájili zvolenou rekvalifikaci - ESF <sup>1)</sup>	20	24	91	194
<b>Osoby podpořené v rámci APZ celkem</b>	<b>1 700</b>	<b>1 312</b>	<b>2 054</b>	<b>1 719</b>

1) financováno převážně z Evropského sociálního fondu

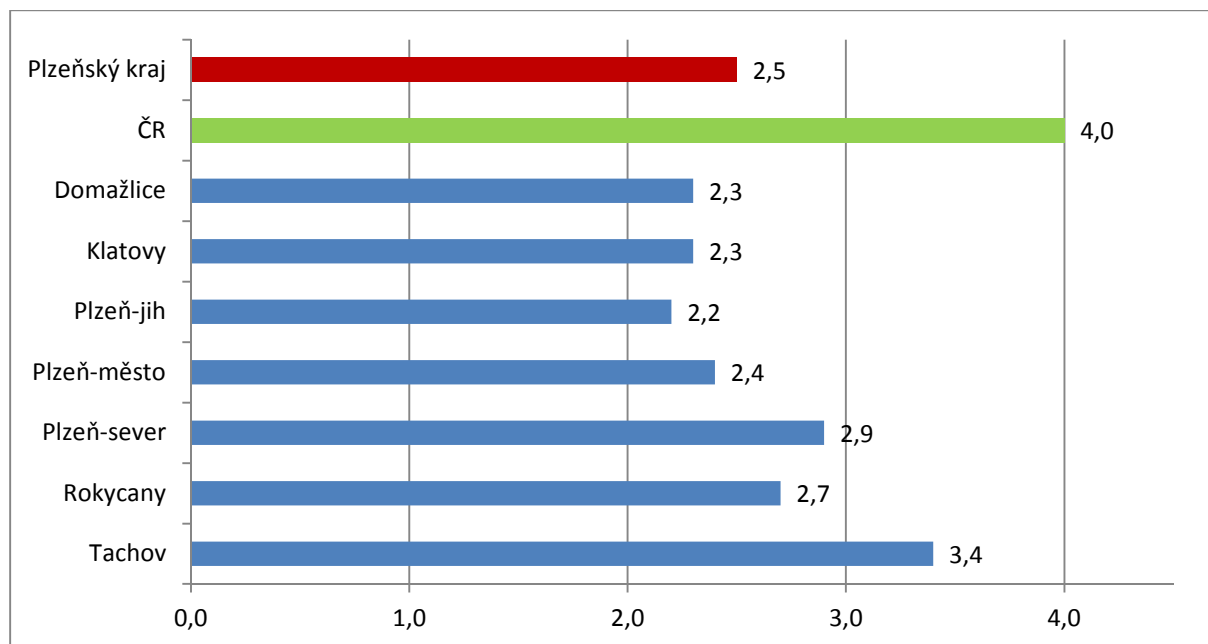
Podrobnější statistické údaje o nástrojích APZ naleznete na stránkách Integrovaného portálu MPSV, v měsíčních statistikách nezaměstnanosti <http://portal.mpsv.cz/sz/stat/nz/mes>.

### 3. MAPA - Podíl nezaměstnaných v okresech Plzeňského kraje k 30. 6. 2017

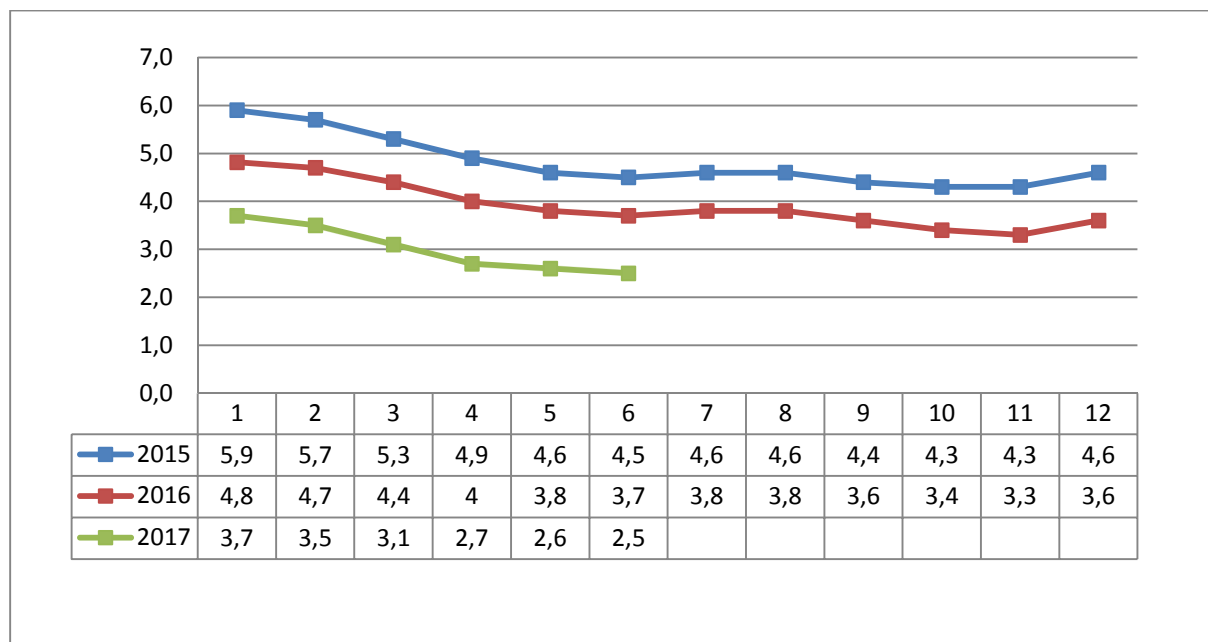


## 4. GRAFY

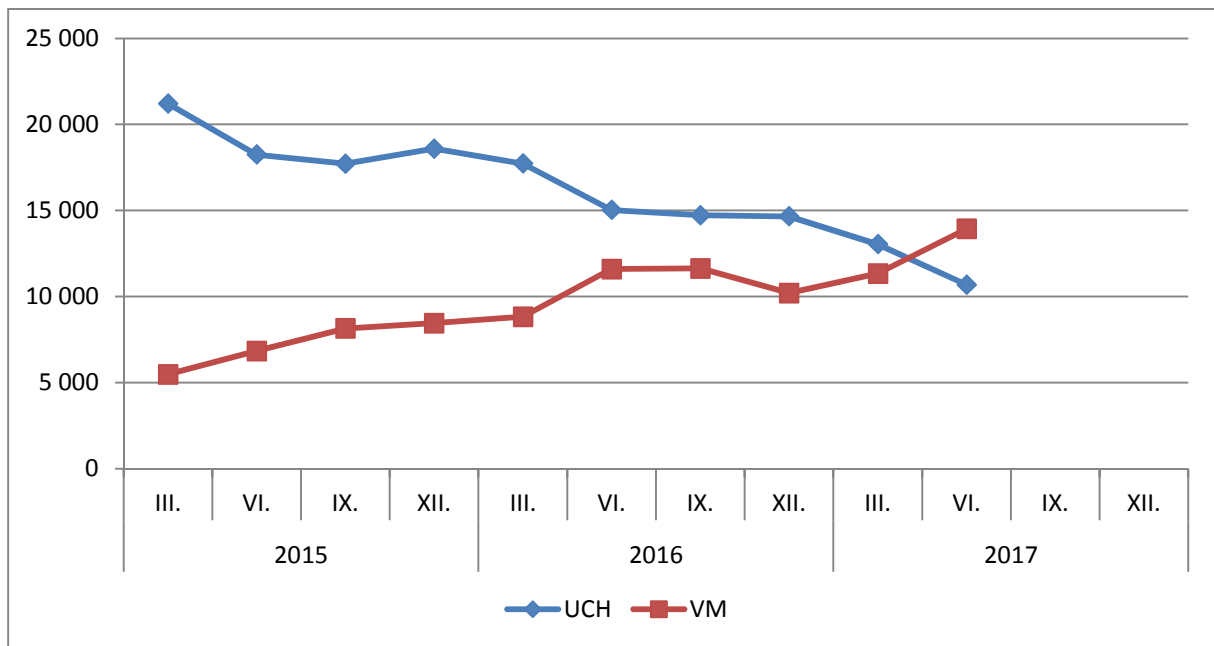
### 1. Podíl nezaměstnaných osob v okresech Plzeňského kraje a v ČR k 30. 6. 2017



### 2. Vývoj podílu nezaměstnaných v Plzeňském kraji v letech 2015 – 2017 v %



### 3. Vývoj počtu uchazečů a VPM v Plzeňském kraji v letech 2015 – 2017



### 4. Podíl nezaměstnaných osob v jednotlivých krajích ČR k 30. 6. 2017 v %

