



Úřad práce České republiky  
krajská pobočka v Plzni

## Měsíční statistická zpráva *květen 2016*

**Zpracoval:** *Tomáš Moravec, DiS.*

<http://portal.mpsv.cz/upcr/kp/plk/statistiky>

## **Informace o nezaměstnanosti v Plzeňském kraji**

**K 31. 5. 2016**

*V tomto měsíci celkový počet uchazečů o zaměstnání poklesl o 5,6 % na 15 384, počet hlášených volných pracovních míst se zvýšil o 12,3 % na 10 805 a podíl nezaměstnaných osob poklesl na 3,8 %.*

K 31. 5. 2016 evidoval Úřad práce ČR (ÚP ČR), Krajská pobočka v Plzni celkem 15 384 uchazečů o zaměstnání. Jejich počet byl o 909 nižší než na konci předchozího měsíce, ve srovnání se stejným obdobím minulého roku je nižší o 3 294 osob. Z tohoto počtu bylo 14 325 dosažitelných uchazečů o zaměstnání ve věku 15 – 64 let. Bylo to o 965 méně než na konci předchozího měsíce. Ve srovnání se stejným obdobím minulého roku byl jejich počet nižší o 3 413.

V průběhu měsíce bylo nově zaevidováno 2 008 osob. Ve srovnání s minulým měsícem to bylo méně o 71 osob a v porovnání se stejným obdobím předchozího roku méně o 30 osob.

Z evidence během měsíce odešlo celkem 2 917 uchazečů (ukončená evidence, vyřazení uchazeči). Bylo to o 599 osob méně než v předchozím měsíci a o 93 osob méně než ve stejném měsíci minulého roku. Do zaměstnání z nich ve sledovaném měsíci nastoupilo 1 946, tj. o 629 méně než v předchozím měsíci a o 57 méně než ve stejném měsíci minulého roku, 971 uchazečů bylo vyřazeno bez umístění.

Meziměsíční pokles nezaměstnaných byl zaznamenán ve všech sedmi okresech, nejvíce pak v okresech Domažlice (- 8,6 %) a Klatovy (- 7,5 %). Meziměsíční nárůst nezaměstnaných nebyl tedy zaznamenán v žádném okrese.

Ke konci měsíce bylo evidováno na ÚP ČR, Krajské pobočce v Plzni 8 502 žen. Jejich podíl na celkovém počtu uchazečů činil 55,3 %. V evidenci bylo 2 973 osob se zdravotním postižením, což představovalo 19,3 % z celkového počtu nezaměstnaných.

Podporu v nezaměstnanosti pobíralo 4 164 uchazečů o zaměstnání, tj. 27,1 % všech uchazečů vedených v evidenci.

Podíl nezaměstnaných osob, tj. počet dosažitelných uchazečů o zaměstnání ve věku 15 - 64 let k obyvatelstvu stejného věku, k 31. 5. 2016 poklesl o 0,2 % a činil tak 3,8 %.

Podíl nezaměstnaných stejný nebo vyšší než krajský průměr vykázaly dva okresy, nejvyšší byl v okrese Tachov (5,1 %). Nejnižší podíl nezaměstnaných byl zaznamenán v okresech Rokycany (3,3 %) a Plzeň – jih (3,4 %). Podíl nezaměstnaných žen poklesl na 4,3 %, podíl nezaměstnaných mužů se snížil na 3,3 %.

Kraj evidoval k 31. 5. 2016 celkem 10 805 volných pracovních míst. Jejich počet byl o 1 181 vyšší než v předchozím měsíci a o 4 001 vyšší než ve stejném měsíci minulého roku. Na jedno volné pracovní místo připadalo v průměru 1,4 uchazečů, z toho nejvíce v okresech Plzeň – jih a Plzeň – sever (shodně 1,7).

Z celkového počtu nahlášených volných míst bylo 968 vhodných pro osoby se zdravotním postižením (OZP), na jedno volné pracovní místo připadalo 3,1 OZP. Volných pracovních míst pro absolventy a mladistvé bylo registrováno 3 100, na jedno volné místo připadalo 0,2 uchazečů této kategorie.

V rámci aktivní politiky zaměstnanosti (APZ) bylo k 31. 5. 2016 prostřednictvím příspěvků v rámci APZ aktuálně podporováno 1 647 uchazečů.

Od počátku roku bylo do 224 rekvalifikačních kurzů zařazeno celkem 509 uchazečů a 112 zájemců o zaměstnání. Podrobnější informace jsou k dispozici zde: <http://portal.mpsv.cz/upcr/kp/plk/rekvalifikace>.

Záměr hromadného propouštění jsme obdrželi od společnosti Tesco Stores ČR a.s., která z důvodu racionalizace pracovních procesů a změny organizačních struktur zaměstnanců, plánuje v období od 1. 7. 2016 do 31. 10. 2016 propustit v ČR celkem 1 364 svých pracovníků, z toho se v Plzeňském kraji jedná o 99 osob. Zaměstnavatel rovněž uvádí, že se dotčeným zaměstnancům pokusí nabídnout jinou vhodnou pozici.

Informace o vývoji nezaměstnanosti v ČR v elektronické formě jsou zveřejněny na internetové adrese <http://portal.mpsv.cz/sz/stat>.

### **1. Základní charakteristika vývoje nezaměstnanosti a volných pracovních míst v Plzeňském kraji**

Tabulka č.1 - Vývoj nezaměstnanosti

ukazatel (celkový počet)		stav k		
		Před rokem	Minulý měsíc	<b>Aktuální měsíc</b>
evidovaní uchazeči o zaměstnání		18 678	16 293	<b>15 384</b>
z toho	ženy	10 061	8 847	<b>8 502</b>
	absolventi a mladiství	814	753	<b>647</b>
	uchazeči se zdravot. postižením	3 093	3 015	<b>2 973</b>
uchazeči s nárokem na PvN		4 500	4 470	<b>4 164</b>
podíl nezaměstnaných osob v % <sup>1)</sup>		4,6	4,0	<b>3,8</b>
volná pracovní místa		6 804	9 624	<b>10 805</b>
počet uchazečů na 1 volné pracovní místo		2,7	1,7	<b>1,4</b>

1) od ledna 2013 nový ukazatel registrované nezaměstnanosti

Tabulka č.2 - Tok nezaměstnanosti

ukazatel (celkový počet)	stav k		
	Před rokem	Minulý měsíc	<b>Aktuální měsíc</b>
nově evidovaní uchazeči o zaměstnání	2 038	2 079	<b>2 008</b>
uchazeči s ukonč. evidencí a vyřazení	3 010	3 516	<b>2 917</b>
z toho umístění celkem	2 003	2 575	<b>1 946</b>
z toho umístění úřadem práce	542	612	<b>498</b>

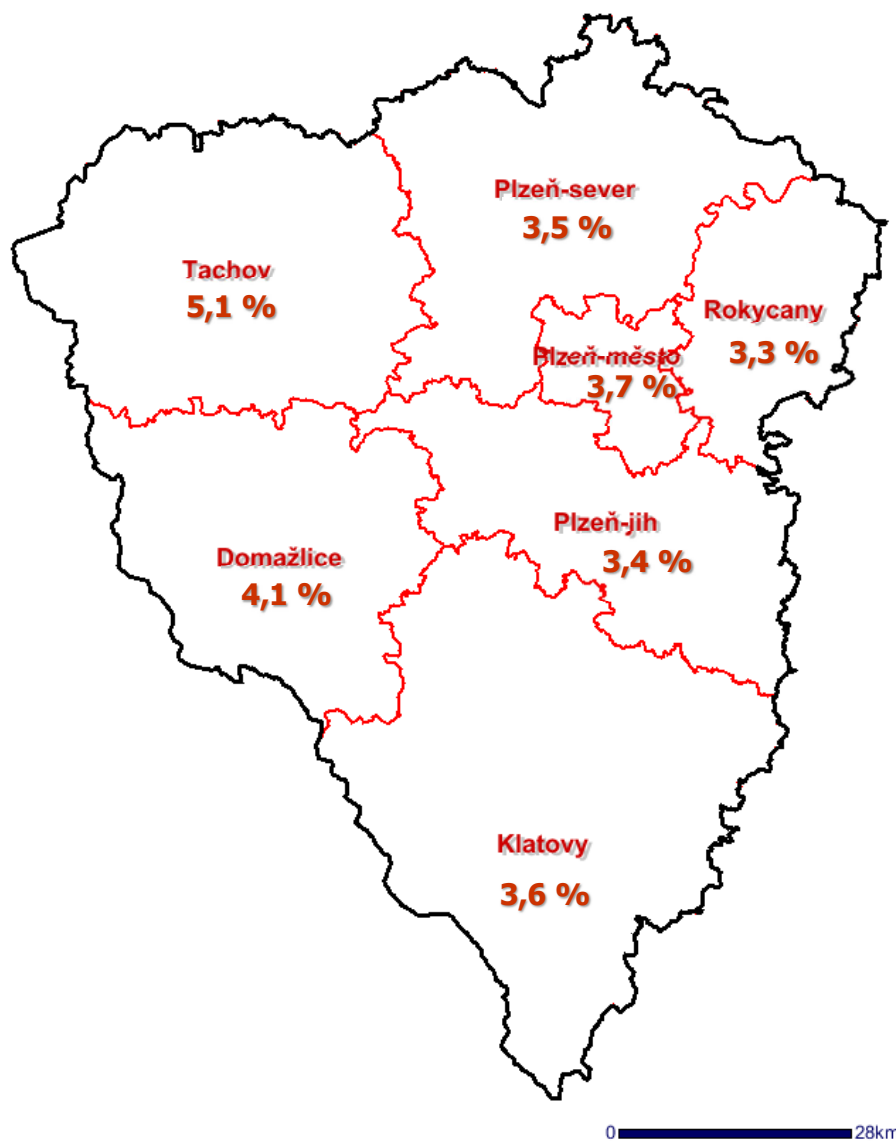
## 2. Aktivní politika zaměstnanosti v Plzeňském kraji

Tabulka č. 3 - Uchazeči o zaměstnání podpoření v rámci vybraných nástrojů APZ a rekvalifikace uchazečů a zájemců o zaměstnání

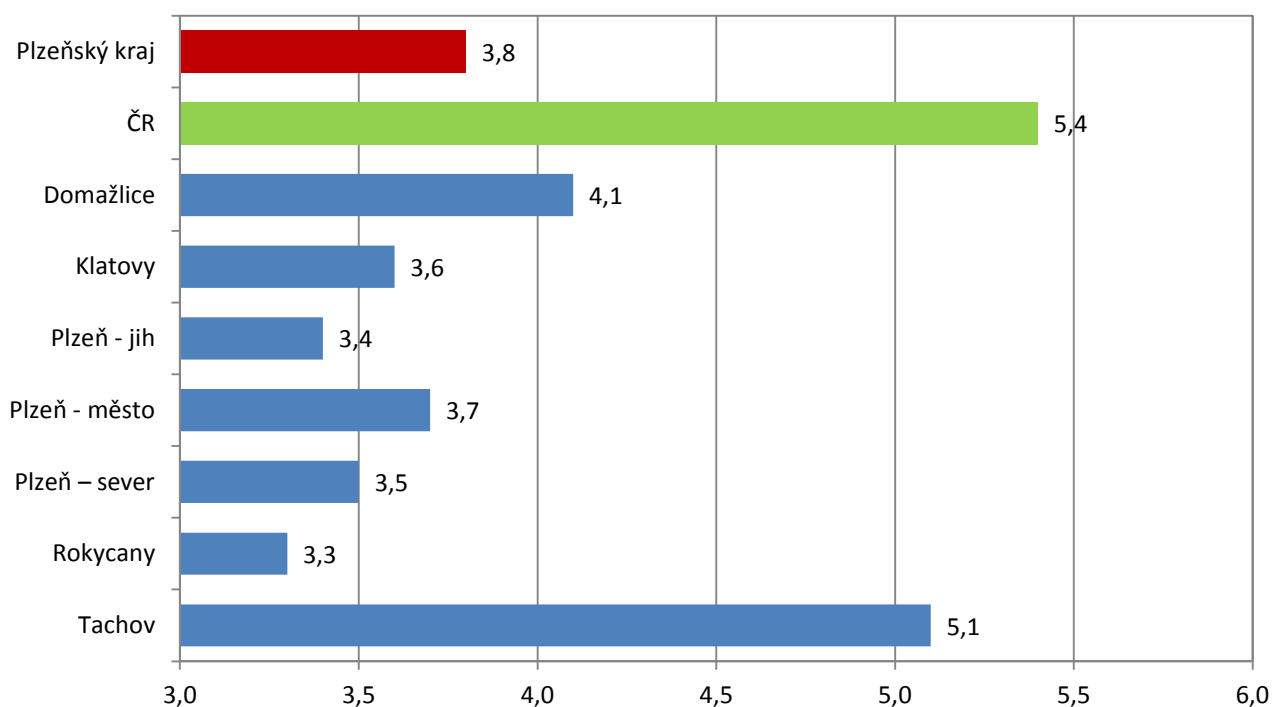
ukazatel (celkový počet)	květen 2015	květen 2016	stav od počátku roku k	
			31. 5. 2015	31. 5. 2016
<b>pracovní místa podpořená v rámci APZ</b>				
veřejně prospěšné práce (VPP)	24	52	5	52
ESF - VPP <sup>1)</sup>	803	776	605	559
společensky účelná prac. místa (SÚPM)	22	22	2	22
ESF - SÚPM <sup>1)</sup>	634	699	590	596
SÚPM - samostatně výděleč. činnost (SVČ)	217	173	91	58
chrán. prac. místa - SVČ osob se ZP	1	5	0	1
<b>rekvalifikace uchazečů a zájemců o zaměstnání</b>				
uchazeči a zájemci zařazení do rekvalifikací vč. ESF	144	112	750	458
uchazeči a zájemci, kteří zahájili zvolenou rek. vč. ESF	53	28	275	163

1) spolufinancováno převážně z Evropského sociálního fondu

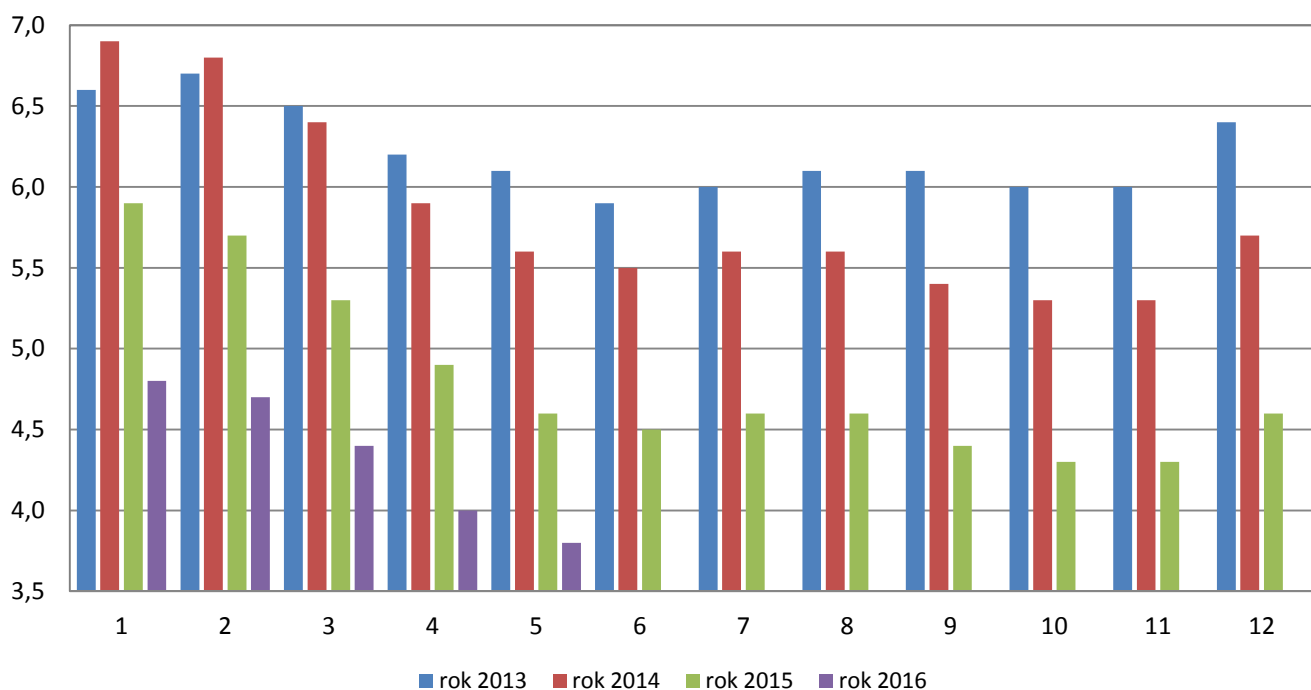
## Podíl nezaměstnaných v okresech Plzeňského kraje k 31. 5. 2016



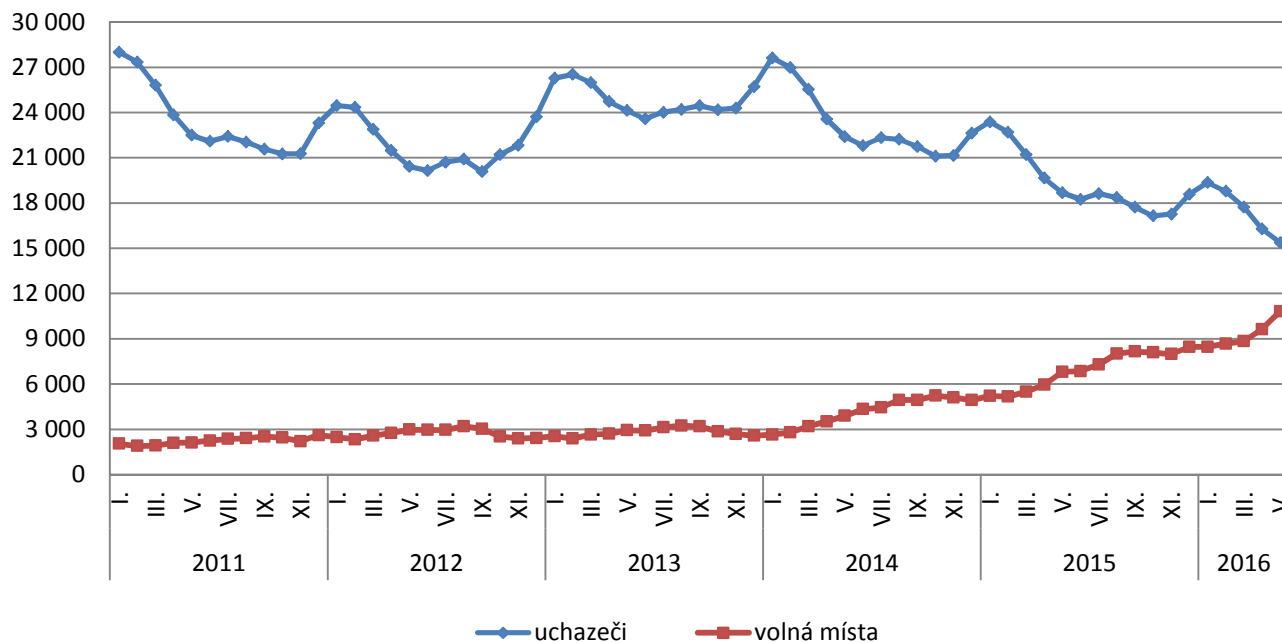
## Podíl nezaměstnaných osob v okresech Plzeňského kraje a v ČR k 31. 5. 2016 (%)



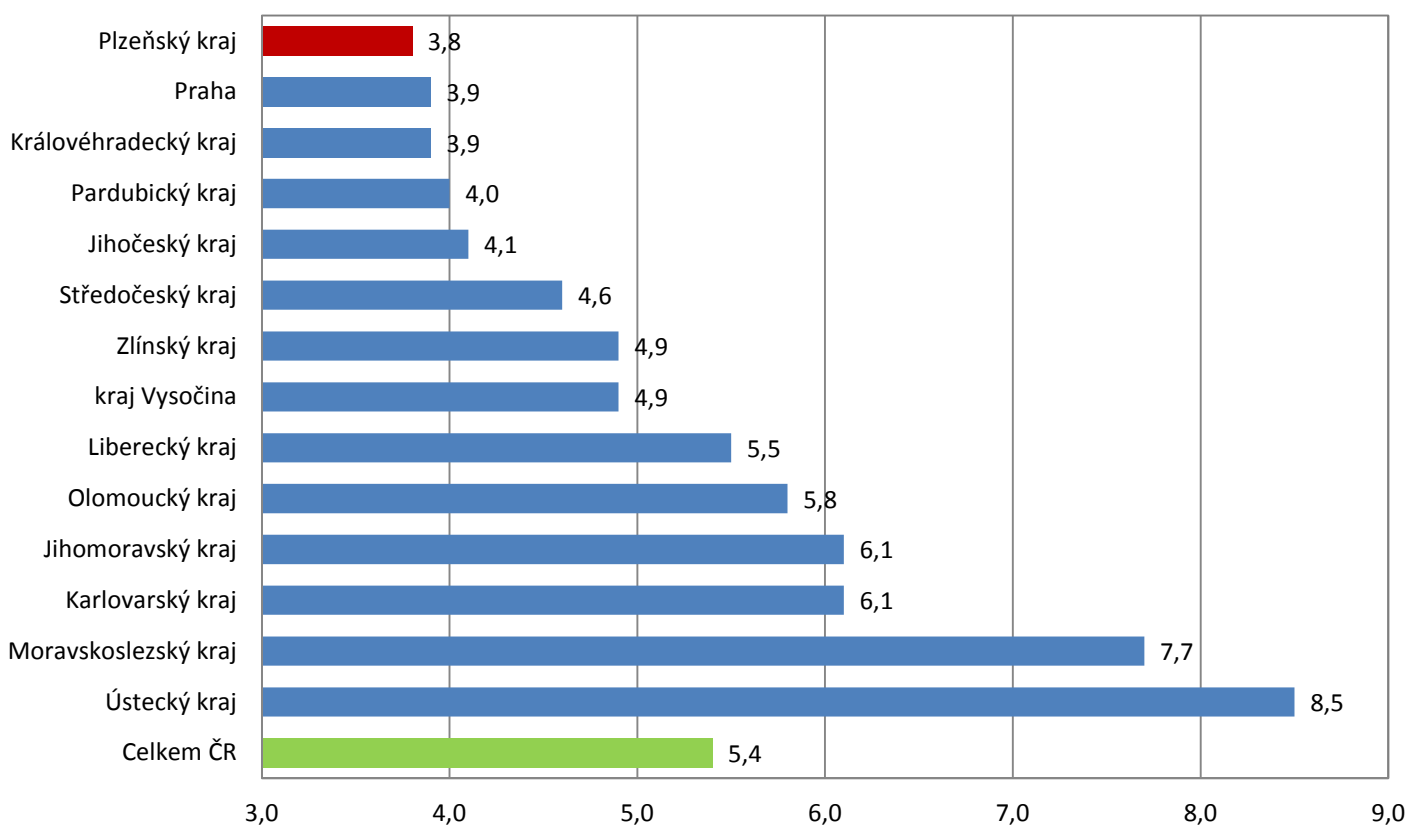
## Vývoj podílu nezaměstnaných v Plzeňském kraji v letech 2013 - 2016 (%)



## Vývoj počtu uchazečů a volných pracovních míst v Plzeňském kraji v letech 2011 - 2016



## Podíl nezaměstnaných osob v jednotlivých krajích ČR k 31. 5. 2016 (%)





## SETŘÍDĚNÍ OKRESŮ k 31. květnu 2016

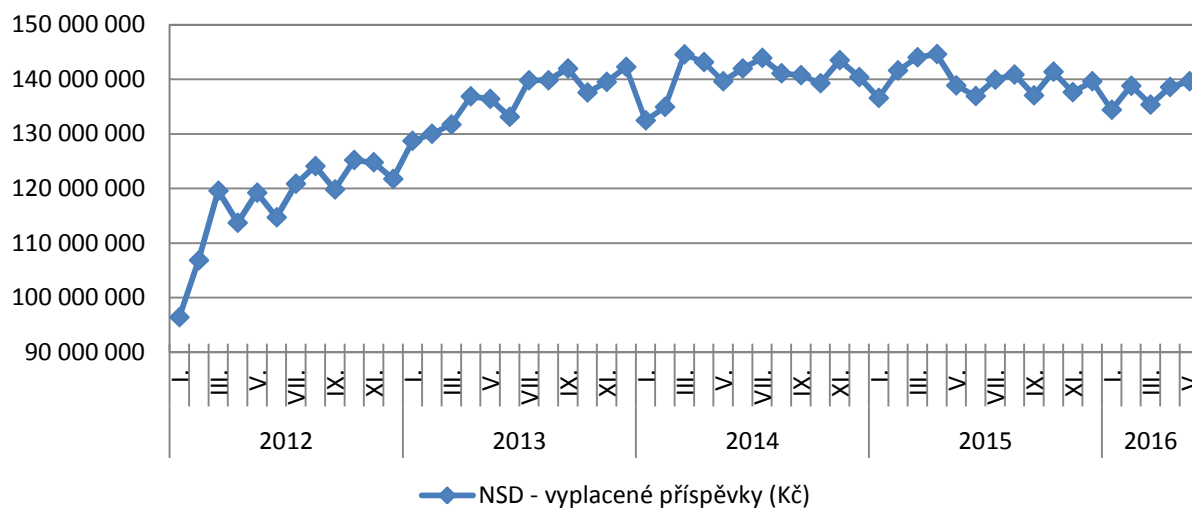
		podíl nezam.			mezimés. přírůst./ úbytek nezam. v			počet uchazečů
		v %			%			na 1 VPM
1	Most	11,3	Ústí nad Labem	-1,0	Karviná	14,7		
2	Karviná	10,7	Ostrava-město	-1,2	Ústí nad Labem	12,4		
3	Ústí nad Labem	9,9	Karviná	-1,4	Chomutov	9,8		
4	Ostrava-město	9,6	Most	-1,5	Sokolov	8,5		
5	Chomutov	9,2	Nymburk	-2,0	Bruntál	8,3		
6	Bruntál	9,1	Brno-město	-2,0	Hodonín	7,4		
7	Děčín	8,1	Kladno	-2,0	Most	7,3		
8	Sokolov	8,1	<b>Rokycany</b>	<b>-2,2</b>	Jeseník	7,2		
9	Louny	7,6	Chomutov	-2,2	Znojmo	6,9		
10	Znojmo	7,6	Sokolov	-2,3	Děčín	6,2		
11	Hodonín	7,5	Louny	-2,4	Kladno	5,5		
12	Brno-město	7,2	Praha	-2,8	Opava	5,4		
13	Teplice	7,0	Kutná Hora	-3,6	Jablonec nad Nisou	5,1		
14	Jeseník	7,0	Teplice	-3,7	Kroměříž	5,0		
15	Přerov	6,8	Beroun	-3,8	Louny	4,8		
16	Kladno	6,5	Rakovník	-3,8	Ostrava-město	4,6		
17	Litoměřice	6,4	Šumperk	-3,9	Teplice	4,6		
18	Příbram	6,4	<b>Plzeň-město</b>	<b>-4,0</b>	Litoměřice	4,4		
19	Liberec	6,4	Kolín	-4,2	Brno-město	4,3		
20	Třebíč	6,3	Prostějov	-4,2	Žďár nad Sázavou	4,2		
21	Kolín	6,2	Děčín	-4,4	Šumperk	4,1		
22	Karlovy Vary	6,1	Hradec Králové	-4,4	Blansko	4,1		
23	Šumperk	6,1	Mělník	-4,4	Náchod	4,1		
24	Český Krumlov	6,1	Liberec	-4,5	Vyškov	3,9		
25	Mělník	6,0	Přerov	-4,5	Frýdek-Místek	3,8		
26	Kroměříž	5,9	Praha-západ	-4,7	Karlovy Vary	3,7		
27	Nymburk	5,9	Jablonec nad Nisou	-4,9	Třebíč	3,7		
28	Olomouc	5,8	Kroměříž	-5,0	Přerov	3,5		
29	Vsetín	5,8	Karlovy Vary	-5,0	Jihlava	3,4		
30	Opava	5,6	<b>Tachov</b>	<b>-5,0</b>	Strakonice	3,3		
31	Kutná Hora	5,5	Mladá Boleslav	-5,3	Kutná Hora	3,2		
32	Semily	5,4	Zlín	-5,4	Tábor	3,2		
33	Tábor	5,3	Brno-venkov	-5,6	Brno-venkov	3,2		
34	Jablonec nad Nisou	5,3	Nový Jičín	-5,7	Břeclav	3,2		
35	Žďár nad Sázavou	5,2	Havlíčkův Brod	-5,8	Trutnov	3,1		
36	<b>Tachov</b>	<b>5,1</b>	Frýdek-Místek	-5,8	Olomouc	3,0		
37	Svitavy	5,0	Olomouc	-5,9	Semily	3,0		
38	Rakovník	5,0	Bruntál	-6,3	Nymburk	3,0		
39	Břeclav	4,9	Blansko	-6,4	Havlíčkův Brod	2,9		
40	Frýdek-Místek	4,8	<b>Plzeň-sever</b>	<b>-6,4</b>	Příbram	2,9		
41	Blansko	4,8	Břeclav	-6,4	Hradec Králové	2,8		
42	Hradec Králové	4,7	Vyškov	-6,4	Liberec	2,8		
43	Havlíčkův Brod	4,7	Opava	-6,5	Kolín	2,8		
44	Strakonice	4,7	Hodonín	-6,6	Prostějov	2,7		
45	Brno-venkov	4,6	Pardubice	-6,6	Mělník	2,7		
46	Trutnov	4,5	Žďár nad Sázavou	-6,6	Vsetín	2,6		
47	Jihlava	4,4	České Budějovice	-6,6	Chrudim	2,5		
48	Česká Lípa	4,4	Litoměřice	-6,6	Praha-západ	2,5		
49	Beroun	4,3	Česká Lípa	-6,6	Svitavy	2,3		
50	Uherské Hradiště	4,3	<b>Plzeň-jih</b>	<b>-6,7</b>	Jindřichův Hradec	2,2		
51	Nový Jičín	4,3	Náchod	-6,9	Nový Jičín	2,2		
52	<b>Domažlice</b>	<b>4,1</b>	Tábor	-7,0	Jičín	2,1		
53	Zlín	4,1	Praha-východ	-7,0	Praha	2,1		
54	Cheb	4,1	Uherské Hradiště	-7,1	Zlín	2,1		
55	Náchod	4,1	Jihlava	-7,1	Česká Lípa	2,0		
56	Ústí nad Orlicí	3,9	Pelhřimov	-7,2	Uherské Hradiště	2,0		
57	Praha	3,9	Příbram	-7,4	Rakovník	2,0		
58	Chrudim	3,9	Strakonice	-7,4	Český Krumlov	2,0		
59	Prostějov	3,8	<b>Klatovy</b>	<b>-7,5</b>	Benešov	1,9		
60	Vyškov	3,7	Trutnov	-7,7	České Budějovice	1,7		
61	<b>Plzeň-město</b>	<b>3,7</b>	Ústí nad Orlicí	-7,7	<b>Plzeň-sever</b>	<b>1,7</b>		
62	<b>Klatovy</b>	<b>3,6</b>	Vsetín	-8,0	<b>Plzeň-jih</b>	<b>1,7</b>		
63	Pardubice	3,6	Cheb	-8,1	Ústí nad Orlicí	1,7		
64	České Budějovice	3,5	Semily	-8,6	Mladá Boleslav	1,6		
65	<b>Plzeň-sever</b>	<b>3,5</b>	<b>Domažlice</b>	<b>-8,6</b>	<b>Rokycany</b>	<b>1,6</b>		
66	<b>Plzeň-jih</b>	<b>3,4</b>	Prachatice	-8,7	Beroun	1,6		
67	Praha-západ	3,4	Třebíč	-8,9	Písek	1,6		
68	<b>Rokycany</b>	<b>3,3</b>	Jeseník	-9,1	Pelhřimov	1,6		
69	Prachatice	3,3	Benešov	-9,5	Cheb	1,5		
70	Písek	3,2	Znojmo	-9,7	<b>Klatovy</b>	<b>1,5</b>		
71	Pelhřimov	3,1	Písek	-10,5	<b>Tachov</b>	<b>1,4</b>		
72	Mladá Boleslav	3,0	Český Krumlov	-10,6	<b>Plzeň-město</b>	<b>1,4</b>		
73	Jindřichův Hradec	3,0	Chrudim	-10,8	Prachatice	1,2		
74	Jičín	2,9	Jičín	-11,7	Praha-východ	1,1		
75	Benešov	2,8	Svitavy	-12,1	Pardubice	1,1		
76	Praha-východ	2,1	Rychnov nad Kněžnou	-12,1	<b>Domažlice</b>	<b>1,0</b>		
77	Rychnov nad Kněžnou	1,9	Jindřichův Hradec	-12,5	Rychnov nad Kněžnou	0,8		
	Celkem ČR	5,4	Celkem ČR	-4,9	Celkem ČR	3,1		

## Přehled vyplacených dávek v Plzeňském kraji – květen 2016

### Nepojistné sociální dávky

	stav k		
	31. 5. 2015	30. 4. 2016	31. 5. 2016
doplatek na bydlení	9 921 315	7 500 402	7 877 495
příspěvek na živobytí	21 576 989	17 161 256	16 928 015
příspěvek na péči	97 805 000	101 673 300	104 453 500
příspěvek na mobilitu	5 914 400	6 145 900	5 834 000
příspěvek na zvl. pomůcku	3 367 601	5 766 804	4 182 757
<b>celkem (vybrané příspěvky) (Kč)</b>	<b>138 585 305</b>	<b>138 247 662</b>	<b>139 275 767</b>
<b>celkem (všechny příspěvky) (Kč)</b>	<b>138 904 065</b>	<b>138 565 296</b>	<b>139 646 151</b>

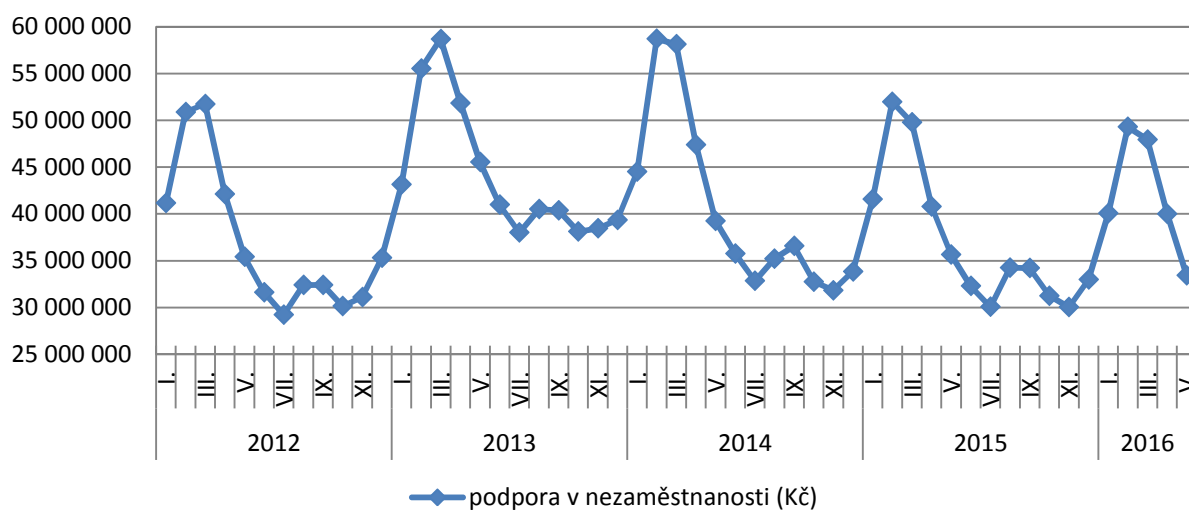
### Nepojistné sociální dávky - vývoj všech vyplacených příspěvků v Plzeňském kraji k 31. 5. 2016 (Kč)



## Podpora v nezaměstnanosti

	stav k		
	31. 5. 2015	30. 4. 2016	31. 5. 2016
podpora v nezaměstnanosti (Kč)	35 649 527	39 998 543	33 421 012

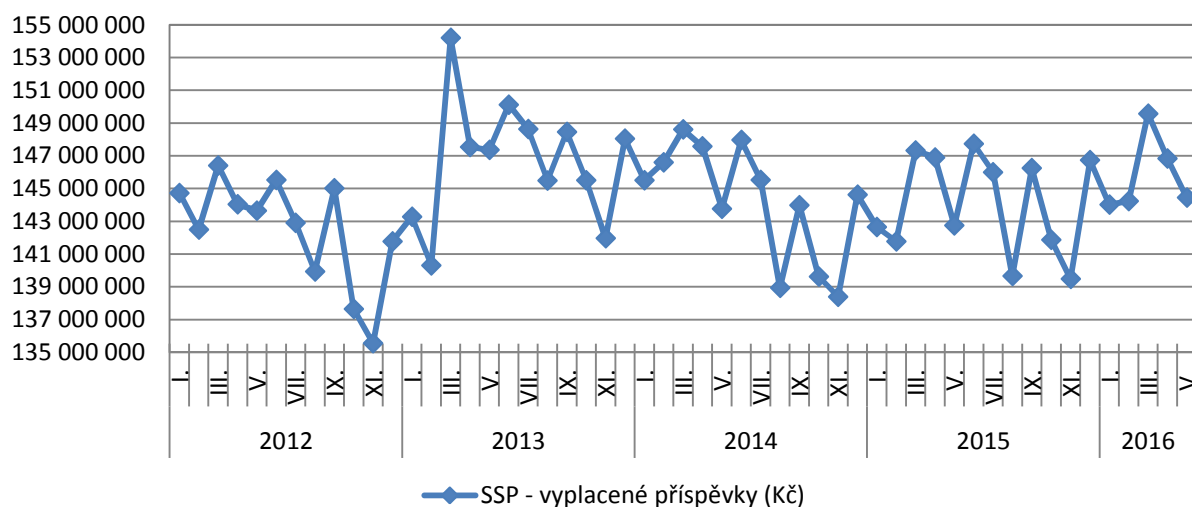
### Podpora v nezaměstnanosti - vývoj všech vyplacených příspěvků v Plzeňském kraji k 31. 5. 2016 (Kč)



## Státní sociální podpora

	stav k		
	31. 5. 2015	30. 4. 2016	31. 5. 2016
příspěvek na bydlení	20 260 921	23 108 301	21 315 143
přídavek na dítě	10 960 848	10 093 424	9 977 011
rodičovský příspěvek	97 819 164	98 669 798	98 364 684
odměna pěstouna	5 522 406	6 127 680	6 028 749
přísp. na úhradu potřeb dítěte	4 635 800	5 010 768	5 004 027
<b>celkem (vybrané příspěvky) (Kč)</b>	<b>139 199 139</b>	<b>143 009 971</b>	<b>140 689 614</b>
<b>celkem (všechny příspěvky) (Kč)</b>	<b>142 740 604</b>	<b>146 833 147</b>	<b>144 444 473</b>

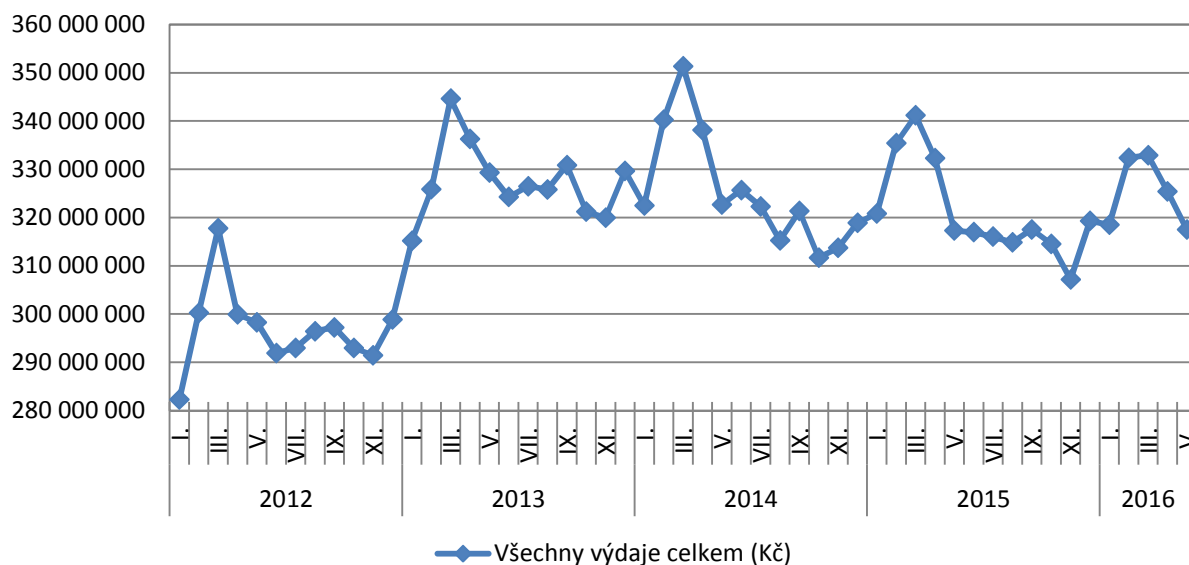
### Státní sociální podpora - vývoj všech vyplacených příspěvků v Plzeňském kraji k 31. 5. 2016 (Kč)



## Vývoj všech vyplacených dávek

	stav k		
	31. 5. 2015	30. 4. 2016	31. 5. 2016
<b>Všechny výdaje celkem (Kč)</b>	<b>317 294 196</b>	<b>325 396 986</b>	<b>317 511 636</b>

### Vývoj všech vyplacených dávek v Plzeňském kraji k 31. 5. 2016 (Kč)



### Vývoj vyplacených příspěvků na NSD, podporu v nezam. a SSP v Plzeňském kraji k 31. 5. 2016

