



Úřad práce České republiky
krajská pobočka v Plzni

Měsíční statistická zpráva *červen 2015*

Zpracoval: *Tomáš Moravec, DiS.*

<http://portal.mpsv.cz/upcr/kp/plk/statistiky>

Informace o nezaměstnanosti v Plzeňském kraji k 30. 6. 2015

V tomto měsíci celkový počet uchazečů o zaměstnání klesl o 2,3 % na 18 244, počet hlášených volných pracovních míst se zvýšil o 0,6 % na 6 843 a podíl nezaměstnaných osob poklesl na 4,5 %.

K 30. 6. 2015 evidoval Úřad práce ČR (ÚP ČR), Krajská pobočka v Plzni celkem 18 244 uchazečů o zaměstnání. Jejich počet byl o 434 nižší než na konci předchozího měsíce, ve srovnání se stejným obdobím minulého roku je nižší o 3 570 osob. Z tohoto počtu bylo 17 317 dosažitelných uchazečů o zaměstnání ve věku 15 – 64 let. Bylo to o 421 méně než na konci předchozího měsíce. Ve srovnání se stejným obdobím minulého roku byl jejich počet nižší o 3 810.

V průběhu měsíce bylo nově zaevidováno 2 155 osob. Ve srovnání s minulým měsícem to bylo více o 117 osob a v porovnání se stejným obdobím předchozího roku méně o 104 osob.

Z evidence během měsíce odešlo celkem 2 589 uchazečů (ukončená evidence, vyřazení uchazeči). Bylo to o 421 osob méně než v předchozím měsíci a o 256 osob méně než ve stejném měsíci minulého roku. Do zaměstnání z nich ve sledovaném měsíci nastoupilo 1 597, tj. o 406 méně než v předchozím měsíci a o 136 méně než ve stejném měsíci minulého roku, 992 uchazečů bylo vyřazeno bez umístění.

Meziměsíční pokles nezaměstnaných byl zaznamenán ve všech okresech, nejvíce pak v okresech Plzeň - město (- 3,2 %), Plzeň - sever (- 2,5 %) a Klatovy (- 2,2 %). Meziměsíční nárůst nezaměstnaných nebyl tedy zaznamenán v žádném okrese.

Ke konci měsíce bylo evidováno na ÚP ČR, Krajské pobočce v Plzni 9 954 žen. Jejich podíl na celkovém počtu uchazečů činil 54,6 %. V evidenci bylo

3 078 osob se zdravotním postižením, což představovalo 16,9 % z celkového počtu nezaměstnaných.

Podporu v nezaměstnanosti pobíralo 4 209 uchazečů o zaměstnání, tj. 23,1 % všech uchazečů vedených v evidenci.

Podíl nezaměstnaných osob, tj. počet dosažitelných uchazečů o zaměstnání ve věku 15 - 64 let k obyvatelstvu stejného věku, k 30. 6. 2015 poklesl o 0,1 % a činil tak 4,5 %.

Podíl nezaměstnaných stejný nebo vyšší než krajský průměr vykázaly tři okresy, nejvyšší byl v okrese Tachov (5,7 %). Nejnižší podíl nezaměstnaných byl zaznamenán v okresech Rokycany (3,6 %) a Plzeň – jih (4,1 %). Podíl nezaměstnaných žen poklesl na 5,0 %, podíl nezaměstnaných mužů poklesl na 4,0 %.

Kraj evidoval k 30. 6. 2015 celkem 6 843 volných pracovních míst. Jejich počet byl o 39 vyšší než v předchozím měsíci a o 2 512 vyšší než ve stejném měsíci minulého roku. Na jedno volné pracovní místo připadalo v průměru 2,7 uchazečů, z toho nejvíce v okresech Plzeň - sever (3,5) a Plzeň – jih (3,3).

Z celkového počtu nahlášených volných míst bylo 641 vhodných pro osoby se zdravotním postižením (OZP), na jedno volné pracovní místo připadalo 4,8 OZP. Volných pracovních míst pro absolventy a mladistvé bylo registrováno 1 615, na jedno volné místo připadalo 0,5 uchazečů této kategorie.

V rámci aktivní politiky zaměstnanosti (APZ) bylo k 31. 5. 2015 prostřednictvím příspěvků v rámci APZ podpořeno 2 034 uchazečů.

Od počátku roku bylo do 255 rekvalifikačních kurzů zařazeno celkem 1 057 uchazečů a 96 zájemců o zaměstnání. Podrobnější informace jsou k dispozici zde: <http://portal.mpsv.cz/upcr/kp/plk/rekvalifikace>.

Záměr hromadného propouštění jsme neobdrželi od žádné společnosti.

Informace o vývoji nezaměstnanosti v ČR v elektronické formě jsou zveřejněny na internetové adrese <http://portal.mpsv.cz/sz/stat>.

1. Základní charakteristika vývoje nezaměstnanosti a volných pracovních míst v Plzeňském kraji

Tabulka č.1 - Vývoj nezaměstnanosti

ukazatel (celkový počet)		stav k		
		<i>Před rokem</i>	<i>Minulý měsíc</i>	Aktuální měsíc
evidovaní uchazeči o zaměstnání		21 814	18 678	18 244
z toho	ženy	11 709	10 061	9 954
	absolventi a mladiství	936	814	797
	uchazeči se zdravot. postižením	3 098	3 093	3 078
uchazeči s nárokem na PvN		4 718	4 500	4 209
podíl nezaměstnaných osob v % ¹⁾		5,5	4,6	4,5
volná pracovní místa		4 331	6 804	6 843
počet uchazečů na 1 volné pracovní místo		5,0	2,7	2,7

1) od ledna 2013 nový ukazatel registrované nezaměstnanosti

Tabulka č.2 - Tok nezaměstnanosti

ukazatel (celkový počet)		stav k		
		<i>Před rokem</i>	<i>Minulý měsíc</i>	Aktuální měsíc
nově evidovaní uchazeči o zaměstnání		2 259	2 038	2 155
uchazeči s ukonč. evidencí a vyřazení		2 845	3 010	2 589
z toho umístění celkem		1 733	2 003	1 597
z toho umístění úřadem práce		337	542	380

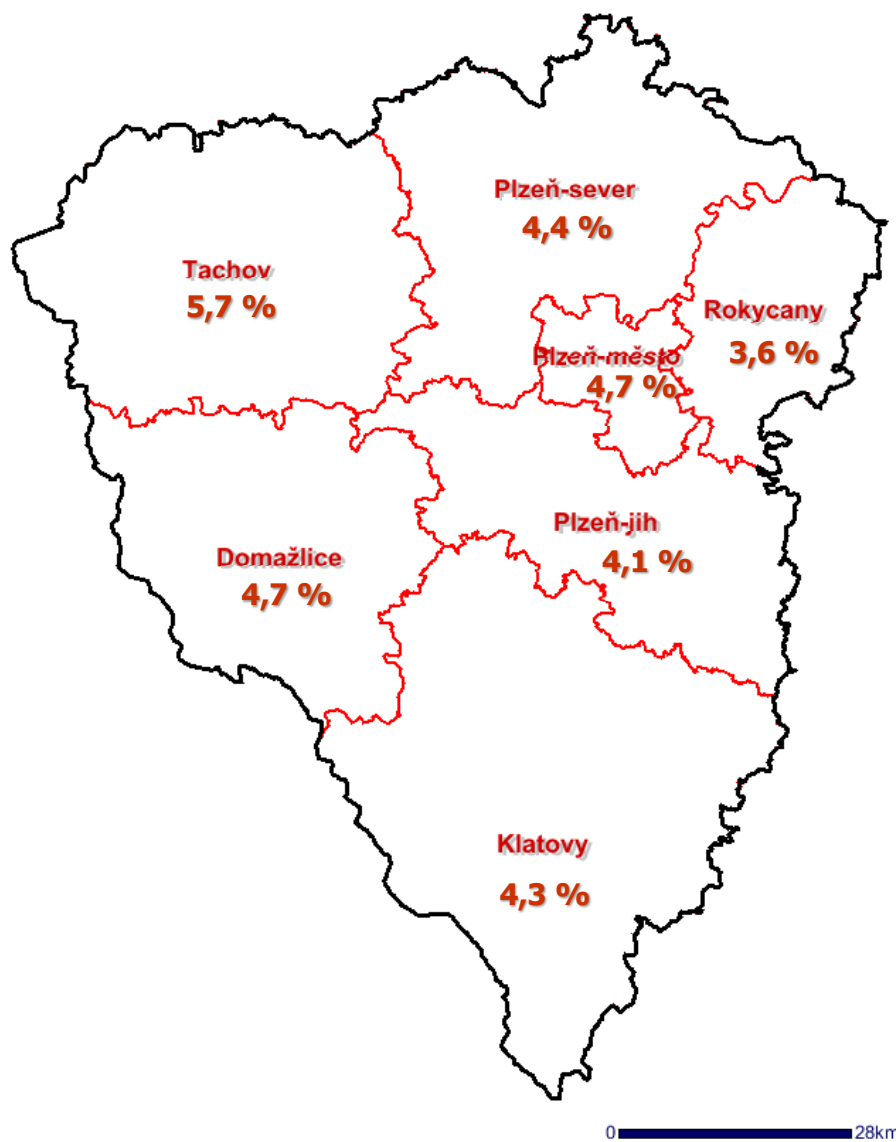
2. Aktivní politika zaměstnanosti v Plzeňském kraji

Tabulka č. 3 - Uchazeči o zaměstnání podpoření v rámci vybraných nástrojů APZ a rekvalifikace uchazečů a zájemců o zaměstnání

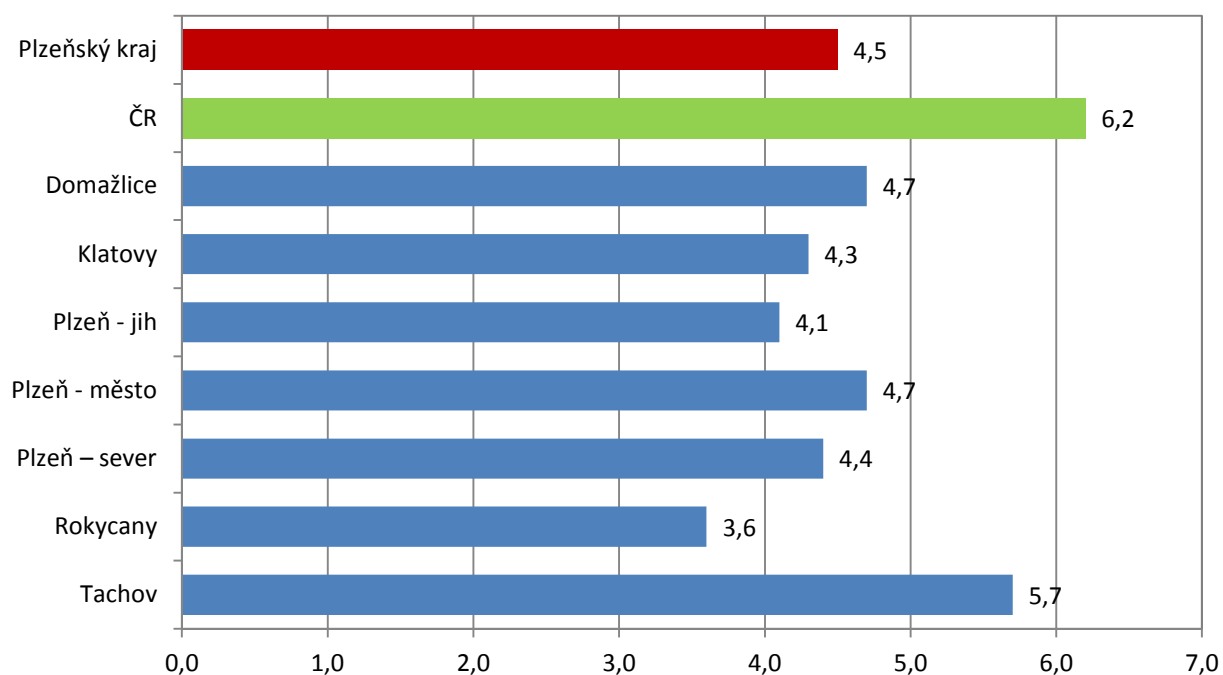
ukazatel (celkový počet)	červen 2014	červen 2015	stav od počátku roku k	
			30. 6. 2014	30. 6. 2015
pracovní místa podpořená v rámci APZ				
veřejně prospěšné práce (VPP)	79	23	23	5
ESF - VPP ¹⁾	679	814	636	712
společensky účelná prac. místa (SÚPM)	127	17	113	2
ESF - SÚPM ¹⁾	512	709	467	779
SÚPM - samostatně výděleč. činnost (SVČ)	206	210	115	106
chrán. prac. místa - SVČ osob se ZP	1	1	0	0
rekvalifikace uchazečů a zájemců o zaměstnání				
uchazeči a zájemci zařazení do rekvalifikací vč. ESF	102	91	1 474	841
uchazeči a zájemci, kteří zahájili zvolenou rek. vč. ESF	20	37	197	312

1) spolufinancováno převážně z Evropského sociálního fondu

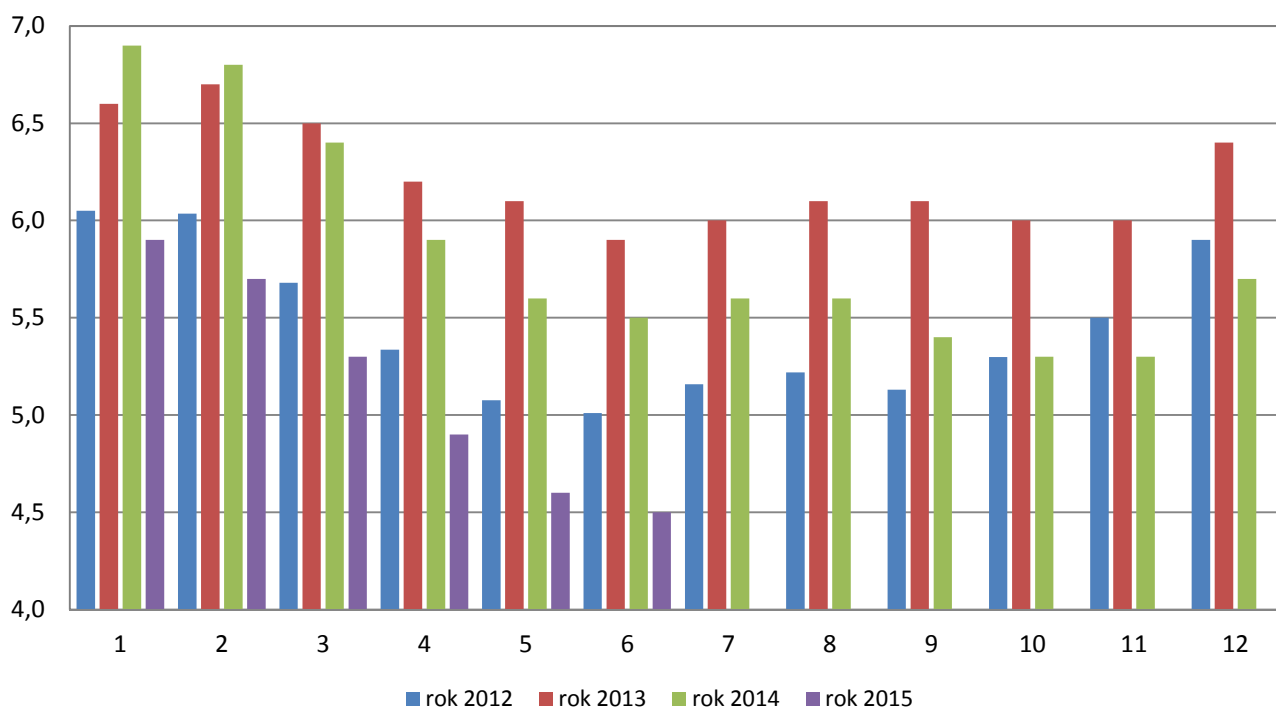
Podíl nezaměstnaných v okresech Plzeňského kraje k 30. 6. 2015



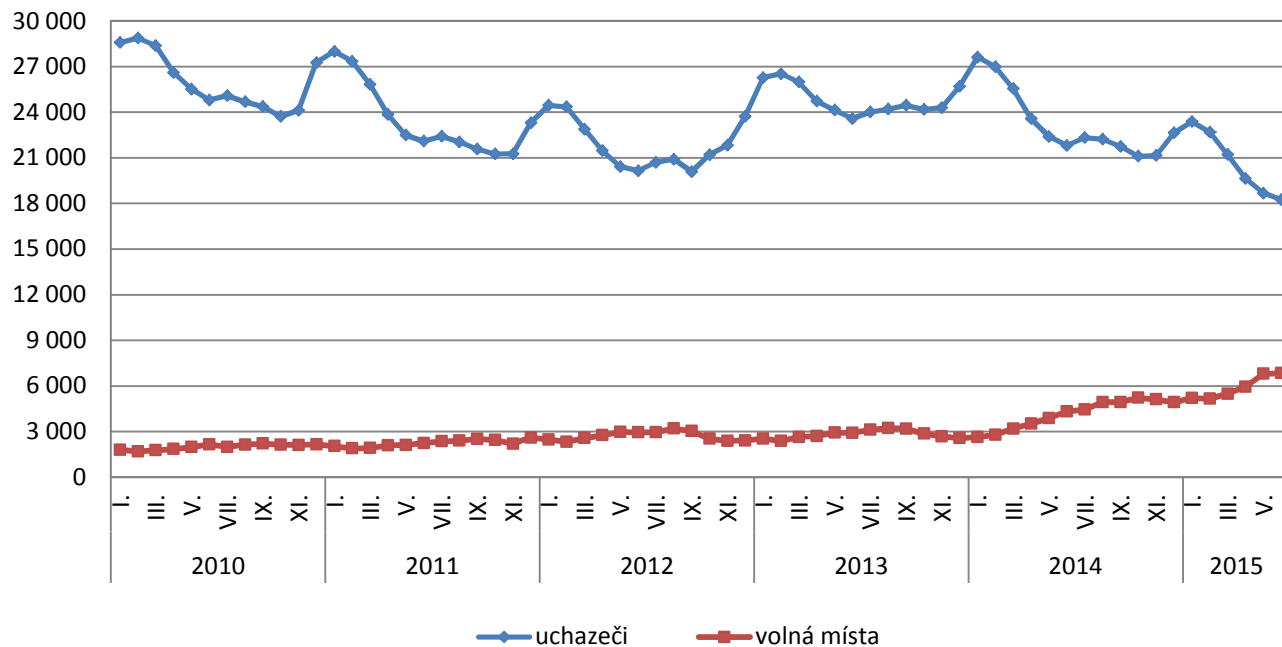
Podíl nezaměstnaných osob v okresech Plzeňského kraje a v ČR k 30. 6. 2015 (%)



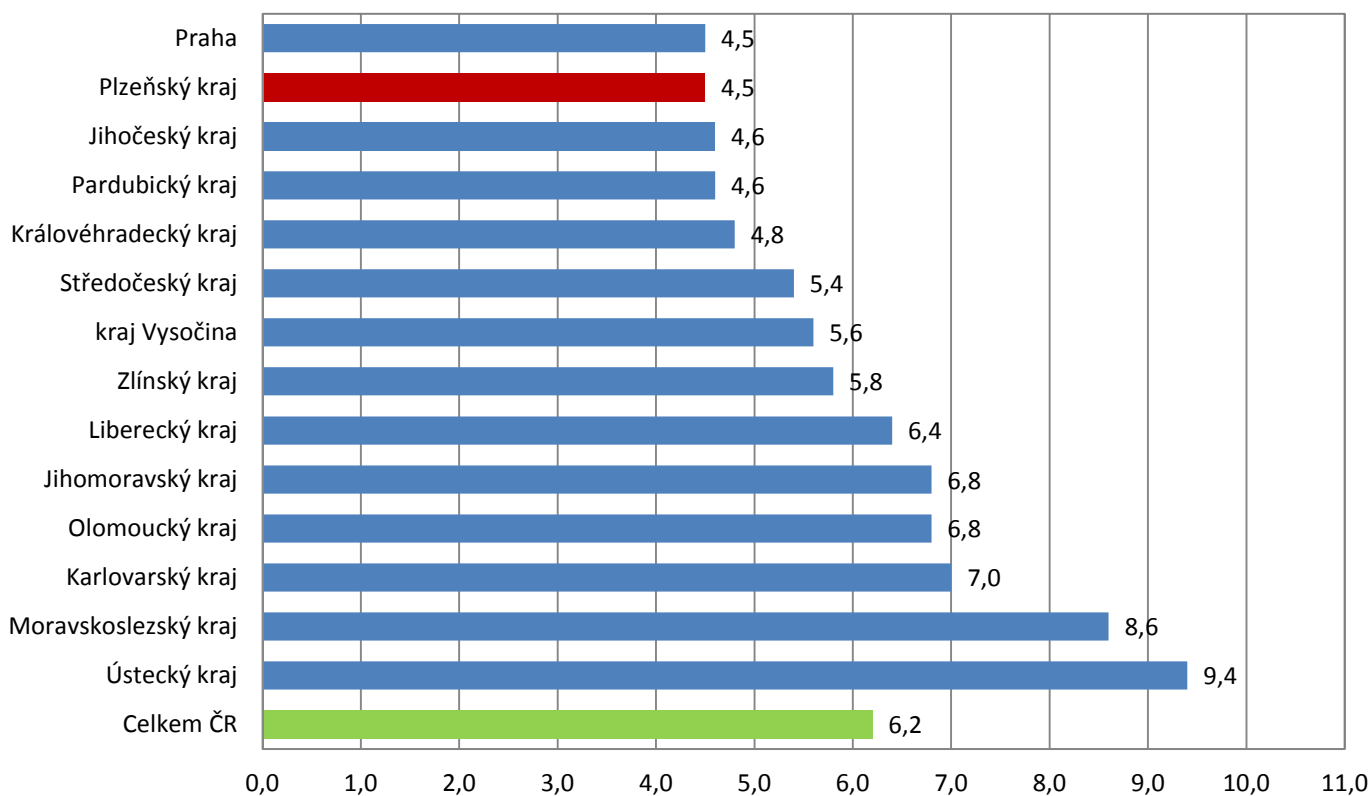
Vývoj podílu nezaměstnaných v Plzeňském kraji v letech 2012 - 2015 (%)



Vývoj počtu uchazečů a volných pracovních míst v Plzeňském kraji v letech 2010 - 2015



Podíl nezaměstnaných osob v jednotlivých krajích ČR k 30. 6. 2015 (%)



SETŘÍDĚNÍ OKRESŮ k 30. červnu 2015

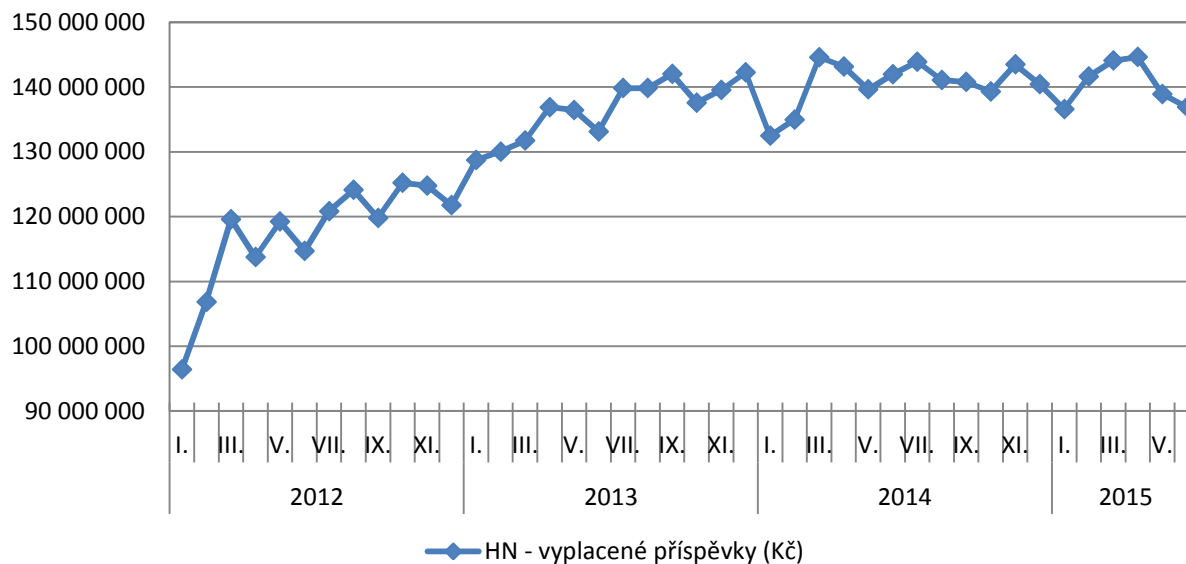
		podíl nezam.			meziměs. přírůst./ úbytek nezam. v %			počet uchazečů
		v %						na 1 VPM
1	Most	11,9	Pízeň-jih		-0,7	Bruntál		19,6
2	Karviná	11,3	Karviná		-1,2	Ústí nad Labem		18,7
3	Ústí nad Labem	11,2	Nymburk		-1,3	Chomutov		15,4
4	Bruntál	10,6	Brno-město		-1,4	Karviná		14,5
5	Ostrava-město	10,3	Kladno		-1,5	Most		12,9
6	Chomutov	10,0	Ostrava-město		-1,6	Jeseník		12,1
7	Děčín	8,7	Chomutov		-1,7	Hodonín		10,7
8	Sokolov	8,7	Domažlice		-1,7	Sokolov		10,6
9	Louny	8,4	Strakonice		-1,7	Kladno		9,5
10	Hodonín	8,1	Tachov		-1,8	Děčín		9,2
11	Přerov	8,1	Rokycany		-1,9	Louny		7,5
12	Znojmo	8,1	Ústí nad Labem		-2,0	Litoměřice		7,5
13	Brno-město	7,9	Klatovy		-2,2	Náchod		7,4
14	Teplice	7,9	Liberec		-2,2	Kroměříž		7,2
15	Jeseník	7,8	Kolín		-2,2	Mělník		7,0
16	Litoměřice	7,8	Praha		-2,2	Ostrava-město		6,7
17	Příbram	7,5	Mělník		-2,3	Opava		6,5
18	Kladno	7,5	Most		-2,3	Jablonec nad Nisou		6,5
19	Třebíč	7,2	Louny		-2,3	Brno-město		6,5
20	Liberec	7,2	Příbram		-2,4	Třebíč		6,4
21	Karlovy Vary	7,0	Pízeň-sever		-2,5	Přerov		6,3
22	Kolín	7,0	Třebíč		-2,6	Strakonice		6,1
23	Mělník	7,0	Beroun		-2,6	Žďár nad Sázavou		5,8
24	Nymburk	7,0	Benešov		-2,7	Blansko		5,7
25	Olomouc	6,9	Přerov		-2,7	Jihlava		5,6
26	Kroměříž	6,9	Sokolov		-2,7	Znojmo		5,6
27	Šumperk	6,8	Praha-západ		-2,8	Příbram		5,5
28	Vsetín	6,7	Praha-východ		-2,9	Teplice		5,3
29	Opava	6,6	Rakovník		-2,9	Kolín		5,3
30	Český Krumlov	6,5	Jihlava		-3,0	Tábor		5,2
31	Semily	6,3	Teplice		-3,2	Rakovník		5,2
32	Tábor	5,9	Písek		-3,2	Jindřichův Hradec		5,2
33	Kutná Hora	5,9	Zlín		-3,2	Šumperk		5,2
34	Česká Lípa	5,9	Pízeň-město		-3,2	Vyškov		5,1
35	Rakovník	5,9	Litoměřice		-3,3	Karlovy Vary		5,1
36	Svitavy	5,9	Hodonín		-3,3	Praha-západ		5,1
37	Jablonec nad Nisou	5,8	Opava		-3,3	Vsetín		4,9
38	Žďár nad Sázavou	5,8	Karlovy Vary		-3,3	Olomouc		4,7
39	Trutnov	5,7	Brno-venkov		-3,4	Brno-venkov		4,6
40	Tachov	5,7	Žďár nad Sázavou		-3,4	Frydek-Místek		4,6
41	Frydek-Místek	5,6	Děčín		-3,4	Trutnov		4,3
42	Hradec Králové	5,6	Hradec Králové		-3,5	Prostějov		4,0
43	Břeclav	5,6	Ústí nad Orlicí		-3,5	Svitavy		4,0
44	Blansko	5,5	Uherské Hradiště		-3,6	Semily		4,0
45	Brno-venkov	5,3	Pelhřimov		-3,7	Kutná Hora		3,9
46	Jihlava	5,3	Semily		-3,7	Břeclav		3,8
47	Strakonice	5,3	Kroměříž		-3,8	Havlíčkův Brod		3,7
48	Nový Jičín	5,3	Kutná Hora		-3,9	Rychnov nad Kněžnou		3,6
49	Beroun	5,2	Mladá Boleslav		-3,9	Chrudim		3,6
50	Havlíčkův Brod	5,2	Vsetín		-3,9	Pízeň-sever		3,5
51	Zlín	5,2	Blansko		-4,0	Nymburk		3,5
52	Cheb	5,1	Tábor		-4,0	Liberec		3,4
53	Uherské Hradiště	5,0	Vyškov		-4,0	Praha		3,4
54	Prostějov	4,9	Cheb		-4,1	Zlín		3,4
55	Pízeň-město	4,7	Břeclav		-4,1	Pízeň-jih		3,3
56	Domažlice	4,7	Bruntál		-4,1	Jičín		3,2
57	Chrudim	4,7	Šumperk		-4,2	Pízeň-město		3,2
58	Praha	4,5	Jablonec nad Nisou		-4,2	Uherské Hradiště		3,1
59	Ústí nad Orlicí	4,5	Havlíčkův Brod		-4,3	Cheb		2,9
60	Vyškov	4,5	Jičín		-4,4	Česká Lípa		2,9
61	Náchod	4,4	Olomouc		-4,4	Nový Jičín		2,8
62	Pízeň-sever	4,4	Znojmo		-4,6	Ústí nad Orlicí		2,7
63	Klatovy	4,3	Pardubice		-4,7	Beroun		2,7
64	Pízeň-jih	4,1	Česká Lípa		-4,7	České Budějovice		2,7
65	České Budějovice	4,0	České Budějovice		-4,9	Tachov		2,7
66	Pardubice	4,0	Frydek-Místek		-4,9	Pelhřimov		2,7
67	Praha-západ	3,9	Nový Jičín		-4,9	Hradec Králové		2,5
68	Jičín	3,8	Svitavy		-5,0	Klatovy		2,5
69	Písek	3,7	Trutnov		-5,0	Mladá Boleslav		2,4
70	Jindřichův Hradec	3,7	Rychnov nad Kněžnou		-5,1	Písek		2,4
71	Mladá Boleslav	3,7	Chrudim		-5,1	Benešov		2,2
72	Pelhřimov	3,7	Prostějov		-5,4	Český Krumlov		2,2
73	Rokycany	3,6	Náchod		-5,4	Rokycany		2,1
74	Benešov	3,4	Jeseník		-6,3	Pardubice		1,9
75	Rychnov nad Kněžnou	3,3	Jindřichův Hradec		-6,4	Praha-východ		1,8
76	Prachatice	3,1	Český Krumlov		-6,6	Prachatice		1,6
77	Praha-východ	2,8	Prachatice		-8,6	Domažlice		1,6
	Celkem ČR	6,2	Celkem ČR		-3,1	Celkem ČR		4,7

Přehled vyplacených dávek v Plzeňském kraji – červen 2015

Hmotná nouze

	stav k		
	30. 6. 2014	31. 5. 2015	30. 6. 2015
doplatek na bydlení	10 098 235	9 921 315	7 694 925
příspěvek na živobytí	23 978 902	21 576 989	20 821 845
příspěvek na péči	96 399 600	97 805 000	98 981 200
příspěvek na mobilitu	5 818 000	5 914 400	5 883 800
příspěvek na zvl. pomůcku	5 320 904	3 367 601	3 164 248
celkem (vybrané příspěvky) (Kč)	141 615 641	138 585 305	136 546 018
celkem (všechny příspěvky) (Kč)	141 961 436	138 904 065	136 920 959

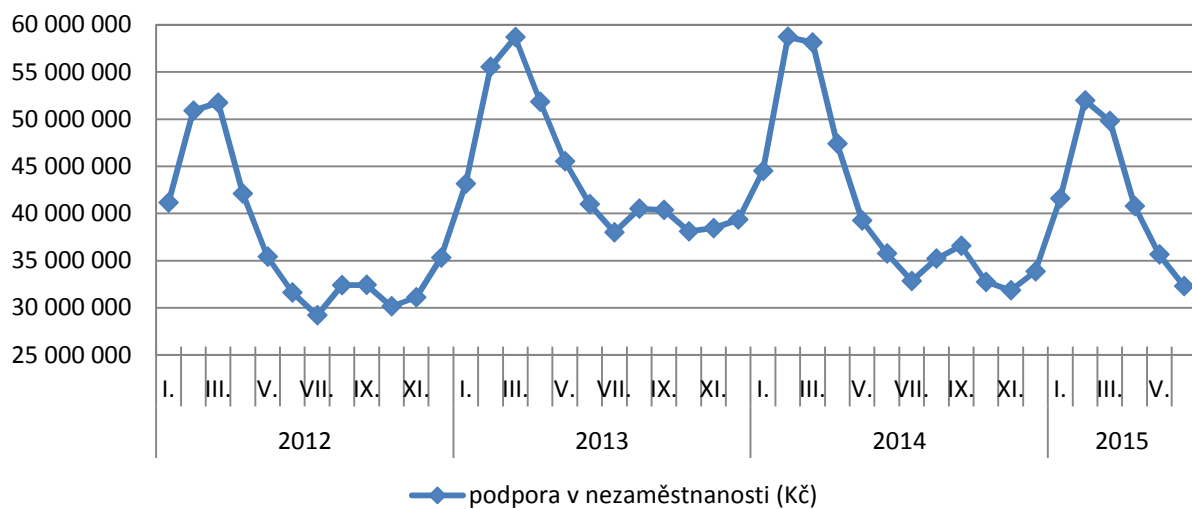
Hmotná nouze - vývoj všech vyplacených příspěvků v Plzeňském kraji k 30. 6. 2015 (Kč)



Podpora v nezaměstnanosti

	stav k		
	30. 6. 2014	31. 5. 2015	30. 6. 2015
podpora v nezaměstnanosti (Kč)	35 757 275	35 649 527	32 286 844

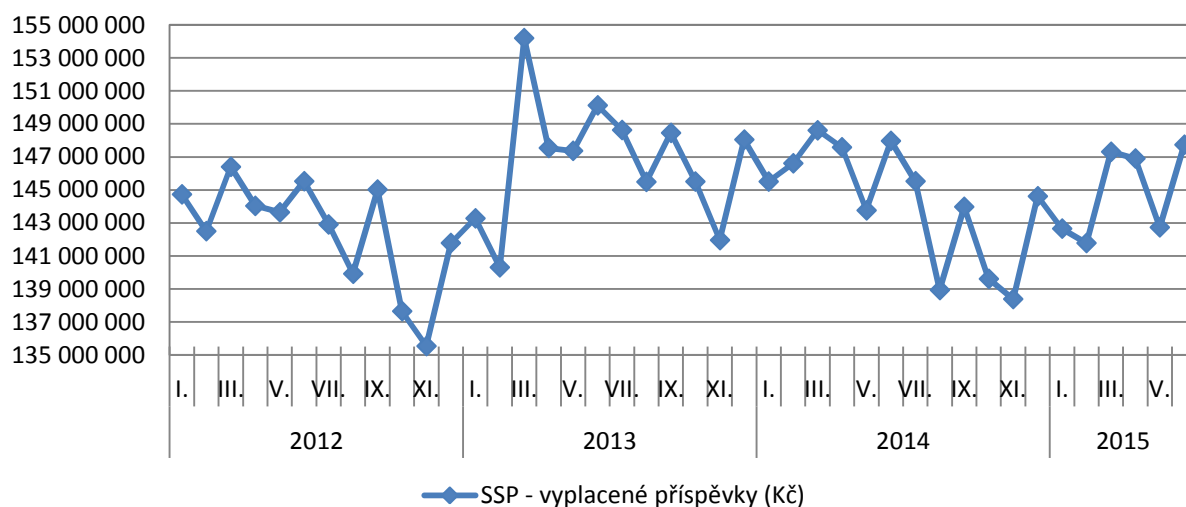
Podpora v nezaměstnanosti - vývoj všech vyplacených příspěvků v Plzeňském kraji k 30. 6. 2015 (Kč)



Státní sociální podpora

	stav k		
	30. 6. 2014	31. 5. 2015	30. 6. 2015
příspěvek na bydlení	23 543 753	20 260 921	24 598 243
přídavek na dítě	11 689 900	10 960 848	11 158 710
rodičovský příspěvek	100 283 425	97 819 164	97 893 973
odměna pěstouna	5 124 074	5 522 406	5 701 760
přísp. na úhradu potřeb dítěte	4 314 036	4 635 800	4 731 396
celkem (vybrané příspěvky) (Kč)	144 955 188	139 199 139	144 084 082
celkem (všechny příspěvky) (Kč)	147 964 330	142 740 604	147 735 215

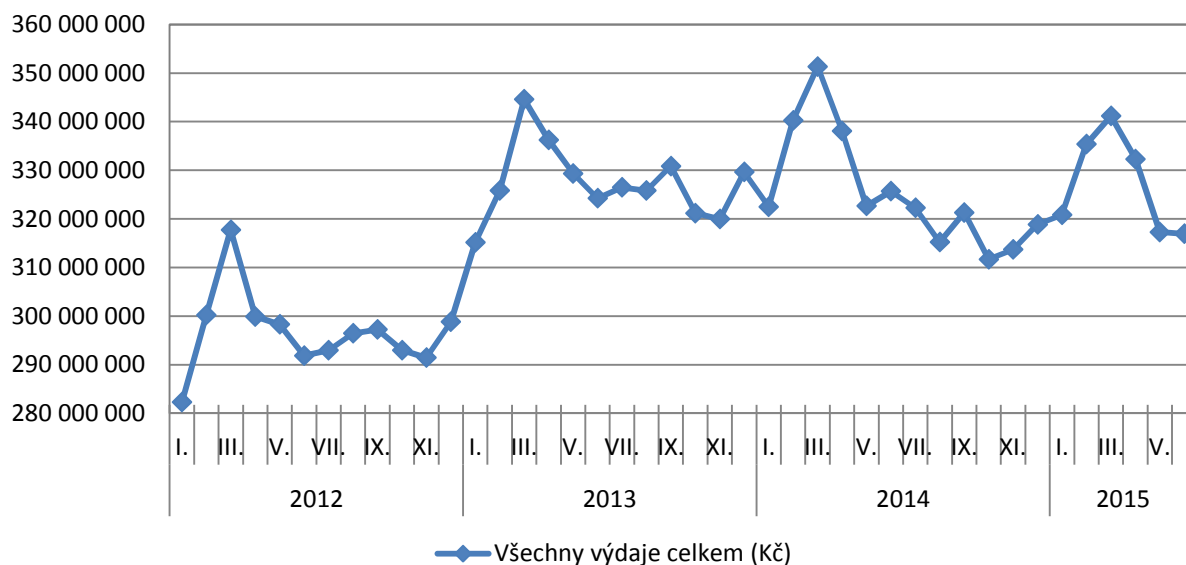
Státní sociální podpora - vývoj všech vyplacených příspěvků v Plzeňském kraji k 30. 6. 2015 (Kč)



Vývoj všech vyplacených dávek

	stav k		
	30. 6. 2014	31. 5. 2015	30. 6. 2015
Všechny výdaje celkem (Kč)	325 683 041	317 294 196	316 943 018

Vývoj všech vyplacených dávek v Plzeňském kraji k 30. 6. 2015 (Kč)



Vývoj vyplacených příspěvků na HN, podporu v nezaměstnanosti a SSP v Plzeňském kraji k 30. 6. 2015

