



Úřad práce České republiky  
krajská pobočka v Plzni

## Měsíční statistická zpráva *září 2014*

**Zpracoval:** *Tomáš Moravec, DiS.*

<http://portal.mpsv.cz/upcr/kp/plk/statistiky>

## **Informace o nezaměstnanosti v Plzeňském kraji k 30. 9. 2014**

*V tomto měsíci celkový počet uchazečů o zaměstnání klesl o 2,1 % na 21 750, počet hlášených volných pracovních míst se snížil o 0,1 % na 4 936 a podíl nezaměstnaných osob poklesl na 5,4 %.*

K 30. 9. 2014 evidoval Úřad práce ČR (ÚP ČR), Krajská pobočka v Plzni celkem 21 750 uchazečů o zaměstnání. Jejich počet byl o 472 nižší než na konci předchozího měsíce, ve srovnání se stejným obdobím minulého roku je nižší o 2 701 osob. Z tohoto počtu bylo 20 915 dosažitelných uchazečů o zaměstnání ve věku 15 – 64 let. Bylo to o 633 méně než na konci předchozího měsíce. Ve srovnání se stejným obdobím minulého roku byl jejich počet nižší o 2 788.

V průběhu měsíce bylo nově zaevidováno 3 432 osob. Ve srovnání s minulým měsícem to bylo více o 1 211 osob a v porovnání se stejným obdobím předchozího roku více o 47 osob.

Z evidence během měsíce odešlo celkem 3 904 uchazečů (ukončená evidence, vyřazení uchazeči). Bylo to o 1 572 osob více než v předchozím měsíci a o 767 osob více než ve stejném měsíci minulého roku. Do zaměstnání z nich ve sledovaném měsíci nastoupilo 2 401, tj. o 952 více než v předchozím měsíci a o 708 více než ve stejném měsíci minulého roku, 1 503 uchazečů bylo vyřazeno bez umístění.

Meziměsíční pokles nezaměstnaných byl zaznamenán ve všech sedmi okresech, nejvíce pak v okresech Plzeň - město (- 3,0 %), Domažlice (- 3,0 %) a Tachov (- 2,4 %).

Ke konci měsíce bylo evidováno na ÚP ČR, Krajské pobočce v Plzni 11 869 žen. Jejich podíl na celkovém počtu uchazečů činil 54,6 %. V evidenci bylo

3 101 osob se zdravotním postižením, což představovalo 14,3 % z celkového počtu nezaměstnaných.

Podporu v nezaměstnanosti pobíralo 4 690 uchazečů o zaměstnání, tj. 21,6 % všech uchazečů vedených v evidenci.

Podíl nezaměstnaných osob, tj. počet dosažitelných uchazečů o zaměstnání ve věku 15 - 64 let k obyvatelstvu stejného věku, k 30. 9. 2014 poklesl na 5,4 %.

Podíl nezaměstnaných stejný nebo vyšší než krajský průměr vykazalo pět okresů, nejvyšší byl v okrese Tachov (6,7 %). Nejnižší podíl nezaměstnaných byl zaznamenán v okresech Rokycany (4,5 %) a Plzeň – jih (4,6 %). Podíl nezaměstnaných žen poklesl na 6,0 %, podíl nezaměstnaných mužů zůstal na 4,9 %.

Kraj evidoval k 30. 9. 2014 celkem 4 936 volných pracovních míst. Jejich počet byl o 3 nižší než v předchozím měsíci a o 1 747 vyšší než ve stejném měsíci minulého roku. Na jedno volné pracovní místo připadalo v průměru 4,4 uchazečů, z toho nejvíce v okresech Plzeň - sever (7,1) a Plzeň – jih (5,4).

Z celkového počtu nahlášených volných míst bylo 259 vhodných pro osoby se zdravotním postižením (OZP), na jedno volné pracovní místo připadalo 12,0 OZP. Volných pracovních míst pro absolventy a mladistvé bylo registrováno 624, na jedno volné místo připadalo 2,4 uchazečů této kategorie.

V rámci aktivní politiky zaměstnanosti (APZ) bylo k 30. 9. 2014 prostřednictvím příspěvků v rámci APZ podpořeno 1 698 uchazečů.

Od počátku roku bylo do 445 rekvalifikačních kurzů zařazeno celkem 2 072 uchazečů a 83 zájemců o zaměstnání. Podrobnější informace jsou k dispozici zde: <http://portal.mpsv.cz/upcr/kp/plk/rekvalifikace>.

Záměr hromadného propouštění jsme obdrželi od Úřadu pro zastupování státu ve věcech majetkových, který v důsledku systemizace ruší v ČR 145 pracovních míst, což se dotkne 86 zaměstnanců. Přímou v Plzeňském kraji se tento krok dotkne 5 osob.

Informace o vývoji nezaměstnanosti v ČR v elektronické formě jsou zveřejněny na internetové adrese <http://portal.mpsv.cz/sz/stat>.

### **1. Základní charakteristika vývoje nezaměstnanosti a volných pracovních míst v Plzeňském kraji**

Tabulka č.1 - Vývoj nezaměstnanosti

ukazatel (celkový počet)		stav k		
		<i>Před rokem</i>	<i>Minulý měsíc</i>	<b>Aktuální měsíc</b>
evidovaní uchazeči o zaměstnání		24 451	22 222	<b>21 750</b>
z toho	ženy	12 995	12 330	<b>11 869</b>
	absolventi a mladiství	1 885	1 165	<b>1 508</b>
	uchazeči se zdravot. postižením	3 167	3 142	<b>3 101</b>
uchazeči s nárokem na PvN		5 325	5 138	<b>4 690</b>
podíl nezaměstnaných osob v % <sup>1)</sup>		6,1	5,6	<b>5,4</b>
volná pracovní místa		3 189	4 939	<b>4 936</b>
počet uchazečů na 1 volné pracovní místo		7,7	4,5	<b>4,4</b>

1) od ledna 2013 nový ukazatel registrované nezaměstnanosti

Tabulka č.2 - Tok nezaměstnanosti

ukazatel (celkový počet)	stav k		
	<i>Před rokem</i>	<i>Minulý měsíc</i>	<b>Aktuální měsíc</b>
nově evidovaní uchazeči o zaměstnání	3 385	2 221	<b>3 432</b>
uchazeči s ukonč. evidencí a vyřazení	3 137	2 332	<b>3 904</b>
z toho umístění celkem	1 693	1 449	<b>2 401</b>
z toho umístění úřadem práce	120	282	<b>460</b>

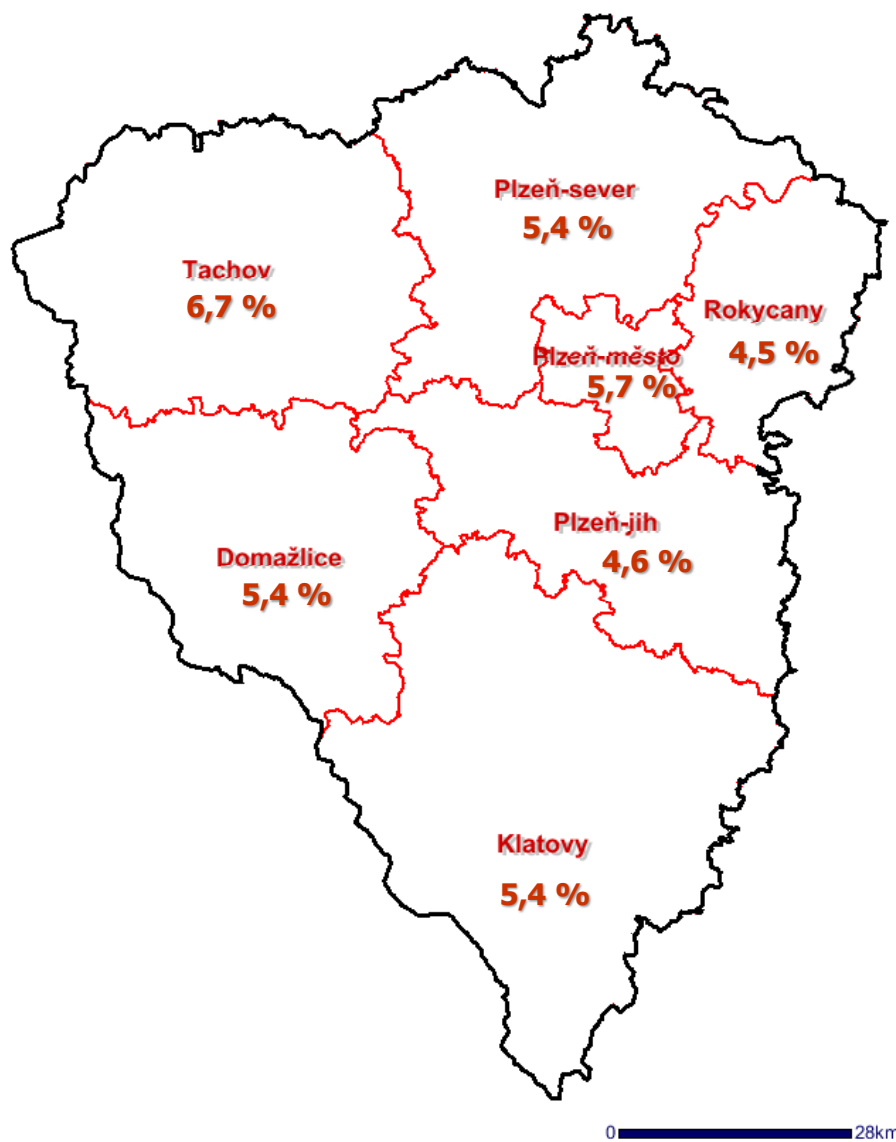
## 2. Aktivní politika zaměstnanosti v Plzeňském kraji

Tabulka č. 3 - Uchazeči o zaměstnání podpoření v rámci vybraných nástrojů APZ a rekvalifikace uchazečů a zájemců o zaměstnání

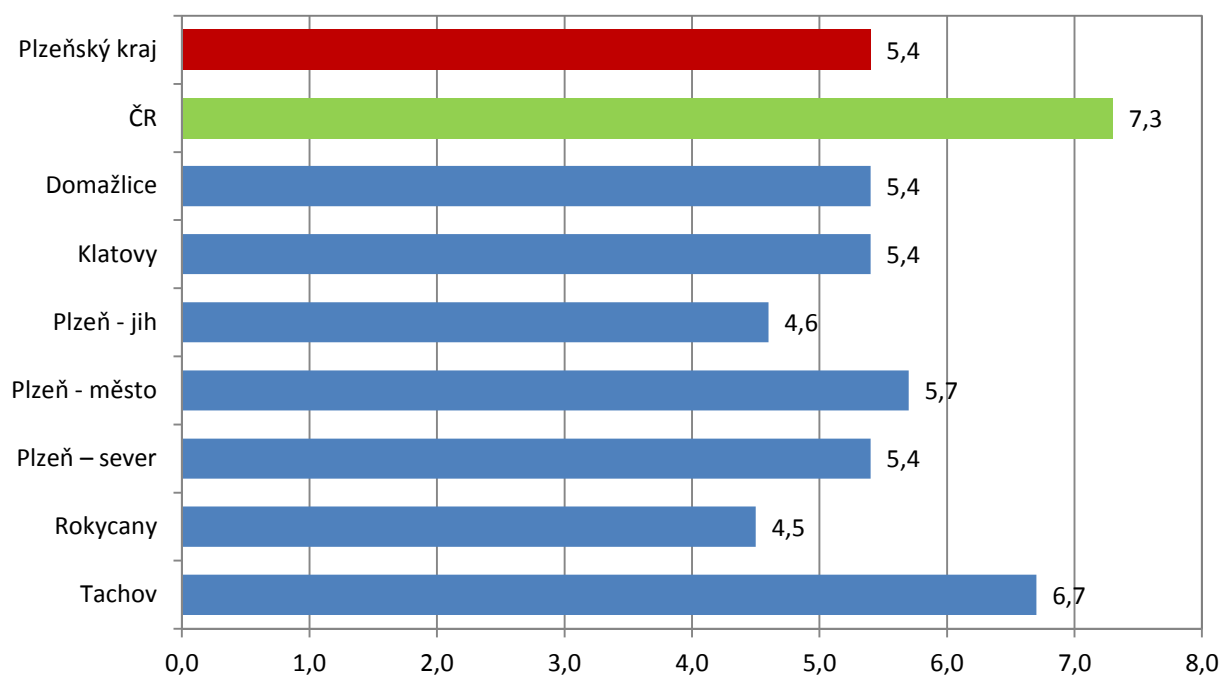
ukazatel (celkový počet)	září 2013	září 2014	stav od počátku roku k	
			30. 9. 2013	30. 9. 2014
<b>pracovní místa podpořená v rámci APZ</b>				
veřejně prospěšné práce (VPP)	164	55	169	36
ESF - VPP <sup>1)</sup>	639	769	602	772
společensky účelná prac. místa (SÚPM)	253	65	294	137
ESF - SÚPM <sup>1)</sup>	151	544	244	734
SÚPM - samostatně výděleč. činnost (SVČ)	147	213	139	172
chrán. prac. místa - SVČ osob se ZP	2	1	0	0
projekty ESF OP LZZ – cílené programy	18	29	20	30
<b>rekvalifikace uchazečů a zájemců o zaměstnání</b>				
uchazeči a zájemci zařazení do rekvalifikací vč. ESF	329	180	2 181	1 870
uchazeči a zájemci, kteří zahájili zvolenou rek. vč. ESF	43	42	259	285

1) spolufinancováno převážně z Evropského sociálního fondu

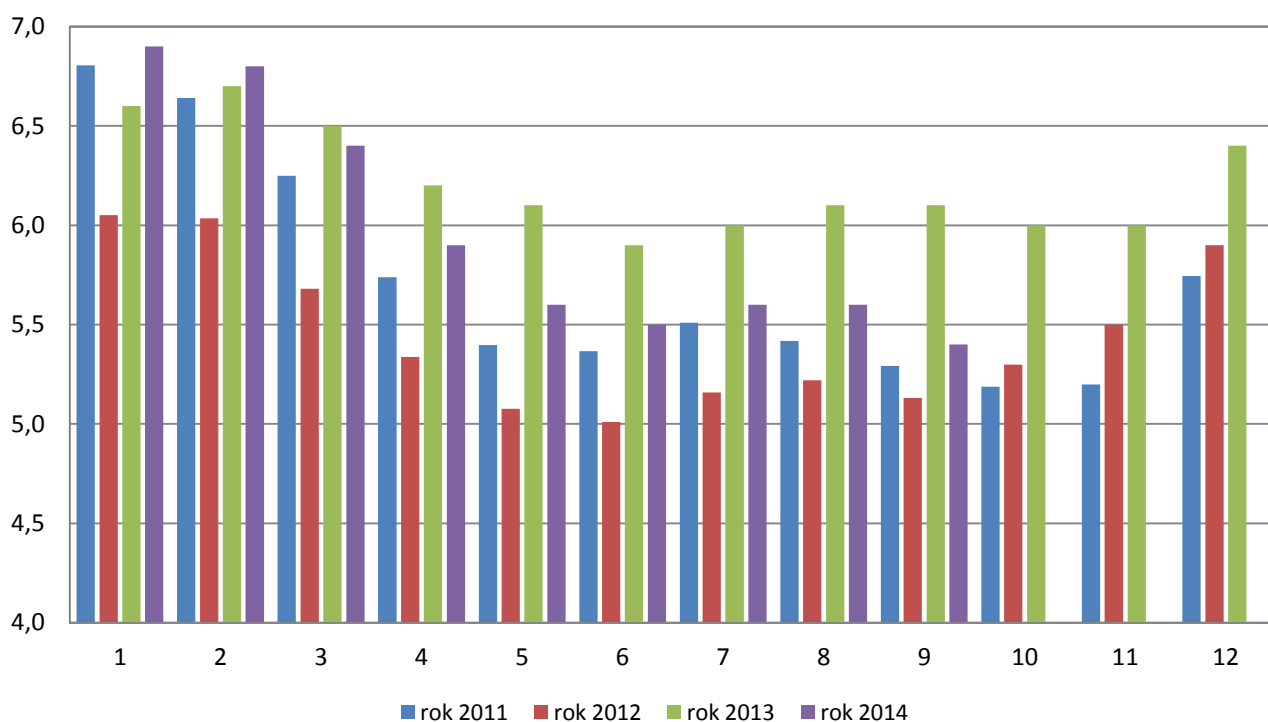
## Podíl nezaměstnaných v okresech Plzeňského kraje k 30. 9. 2014



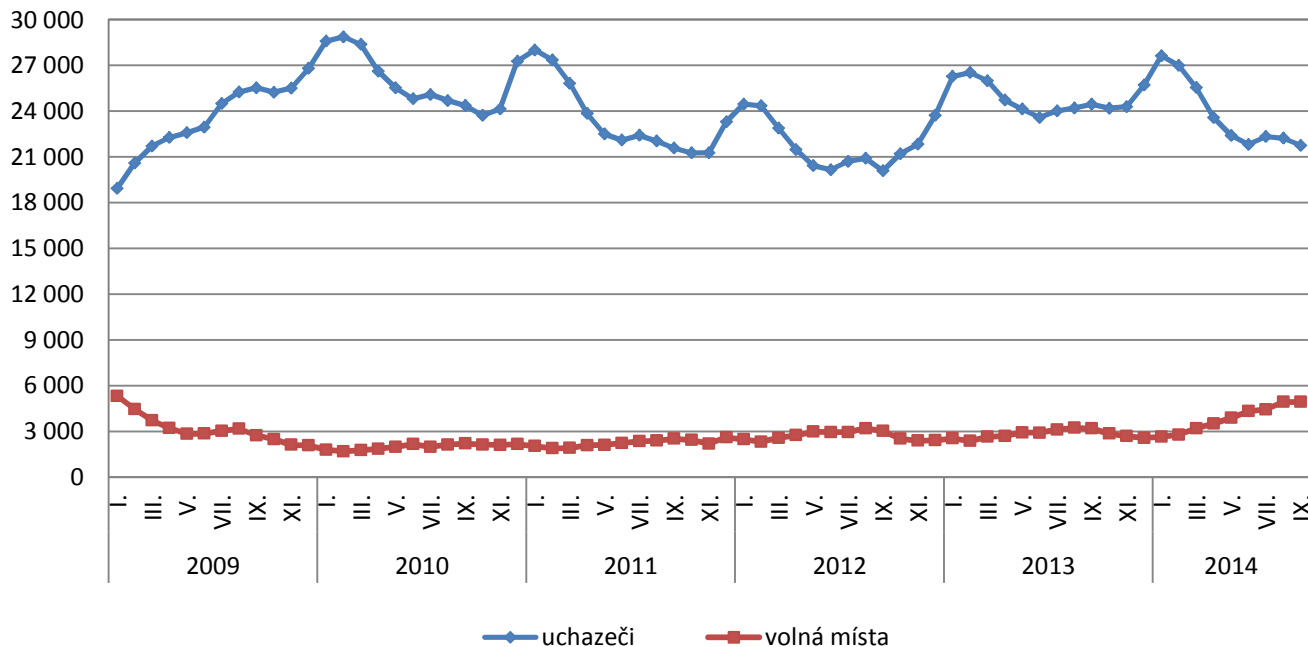
## Podíl nezaměstnaných osob v okresech Plzeňského kraje a v ČR k 30. 9. 2014 (%)



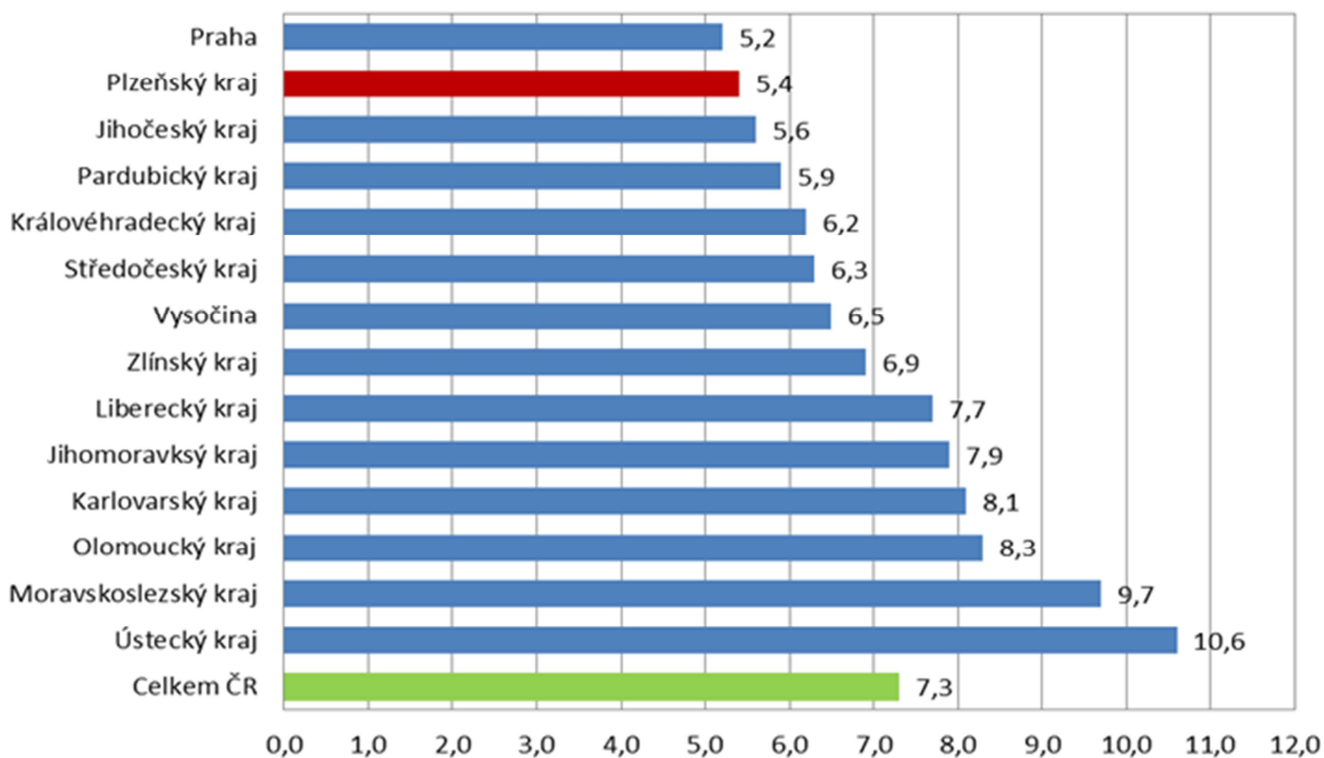
## Vývoj podílu nezaměstnaných v Plzeňském kraji v letech 2011 - 2014 (%)



## Vývoj počtu uchazečů a volných pracovních míst v Plzeňském kraji v letech 2009 - 2014



## Podíl nezaměstnaných osob v jednotlivých krajích ČR k 30. 9. 2014 (%)





## SETRŽIDĚNÍ OKRESŮ k 30. září 2014

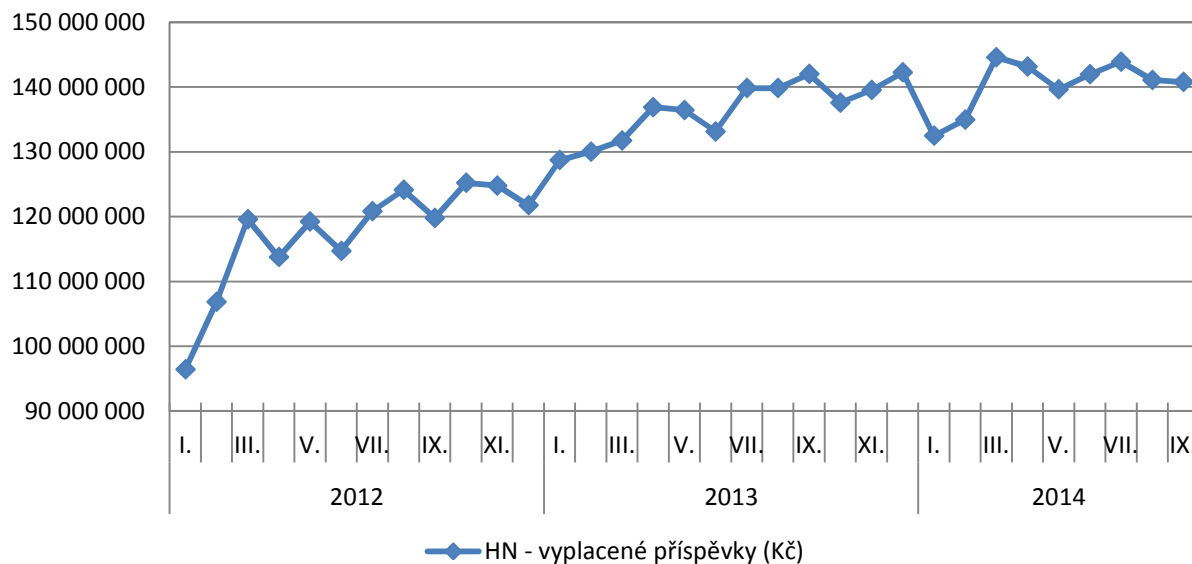
		podíl nezam.			meziměs. přírúst./ úbytek nezam. v			počet uchazečů
		v %			%			na 1 VPM
1	Most	12,8	Opava		1,7	Ústí nad Labem	37,2	
2	Ústí nad Labem	12,5	Sokolov		0,8	Sokolov	33,3	
3	Bruntál	12,4	Břeclav		0,7	Karviná	32,8	
4	Karviná	12,2	Mělník		0,7	Děčín	27,6	
5	Ostrava-město	11,2	Chomutov		0,6	Bruntál	27,2	
6	Chomutov	11,1	Litoměřice		0,5	Chomutov	24,4	
7	Sokolov	9,9	Mladá Boleslav		0,4	Hodonín	22,9	
8	Děčín	9,9	Karlovy Vary		0,4	Jeseník	22,1	
9	Louny	9,7	Bruntál		0,4	Vsetín	17,9	
10	Přerov	9,7	Vyškov		0,2	Vyškov	16,4	
11	Hodonín	9,5	Třebíč		0,1	Opava	16,4	
12	Teplice	9,2	Strakonice		0,1	Kladno	16,0	
13	Znojmo	9,1	Most		0,0	Rakovník	15,8	
14	Litoměřice	9,1	Nymburk		-0,1	Litoměřice	15,2	
15	Brno-město	8,9	Ústí nad Labem		-0,1	Most	14,9	
16	Jeseník	8,8	Praha-východ		-0,2	Olomouc	14,2	
17	Kladno	8,5	Žďár nad Sázavou		-0,3	Kroměříž	14,1	
18	Šumperk	8,5	Jindřichův Hradec		-0,3	Náchod	13,6	
19	Příbram	8,4	Jablonec nad Nisou		-0,3	Znojmo	13,5	
20	Třebíč	8,4	Kladno		-0,4	Třebíč	13,3	
21	Liberec	8,3	Cheb		-0,4	Přerov	13,2	
22	Olomouc	8,2	Náchod		-0,4	Mělník	12,9	
23	Karlovy Vary	8,2	Karviná		-0,5	Šumperk	12,8	
24	Kroměříž	8,0	Děčín		-0,5	Příbram	12,7	
25	Kolín	8,0	Přerov		-0,6	Brno-venkov	12,3	
26	Mělník	8,0	<b>Rokycany</b>		<b>-0,6</b>	Ostrava-město	12,3	
27	Opava	7,8	Teplice		-0,6	Louny	12,2	
28	Vsetín	7,8	Ostrava-město		-0,7	Brno-město	12,1	
29	Česká Lípa	7,8	<b>Plzeň-sever</b>		<b>-0,7</b>	Žďár nad Sázavou	12,1	
30	Nymburk	7,7	Nový Jičín		-0,7	Teplice	11,9	
31	Český Krumlov	7,7	Prostějov		-0,7	Jindřichův Hradec	11,8	
32	Trutnov	7,6	Blansko		-0,8	Blansko	11,7	
33	Svitavy	7,4	<b>Plzeň-jih</b>		<b>-0,8</b>	Frýdek-Místek	11,5	
34	Semily	7,4	Jeseník		-0,9	Hradec Králové	11,2	
35	Kutná Hora	7,3	Kroměříž		-0,9	Tábor	10,8	
36	Rakovník	7,1	Hradec Králové		-0,9	Karlovy Vary	10,7	
37	Tábor	7,1	Louny		-0,9	Jablonec nad Nisou	10,1	
38	Nový Jičín	7,0	Liberec		-1,0	Prostějov	9,9	
39	Jablonec nad Nisou	6,9	Česká Lípa		-1,1	Nový Jičín	9,7	
40	Frýdek-Místek	6,9	Hodonín		-1,1	Kutná Hora	9,7	
41	Břeclav	6,9	Trutnov		-1,2	Zlín	9,2	
42	Žďár nad Sázavou	6,9	Benešov		-1,2	Jihlava	9,0	
43	Hradec Králové	6,9	Jičín		-1,3	Praha-západ	8,6	
44	Strakonice	6,7	Šumperk		-1,3	Chrudim	8,6	
45	<b>Tachov</b>	<b>6,7</b>	Beroun		-1,3	Uherské Hradiště	8,5	
46	Prostějov	6,6	Brno-město		-1,4	Rychnov nad Kněžnou	8,1	
47	Blansko	6,5	Příbram		-1,4	Strakonice	8,1	
48	Brno-venkov	6,4	Olomouc		-1,4	Trutnov	8,1	
49	Jihlava	6,3	Frýdek-Místek		-1,5	Svitavy	7,9	
50	Beroun	6,2	Kolín		-1,6	Břeclav	7,4	
51	Zlín	6,2	Semily		-1,6	Semily	7,4	
52	Cheb	6,2	Český Krumlov		-1,8	<b>Plzeň-sever</b>	<b>7,1</b>	
53	Chrudim	6,1	Rakovník		-1,8	Český Krumlov	6,7	
54	Uherské Hradiště	6,1	Zlín		-1,8	Kolín	6,7	
55	Havlíčkův Brod	6,0	Svitavy		-1,9	Praha	6,3	
56	Vyškov	5,8	Rychnov nad Kněžnou		-1,9	Beroun	6,3	
57	Ústí nad Orlicí	5,7	Ústí nad Orlicí		-2,0	Písek	5,9	
58	<b>Plzeň-město</b>	<b>5,7</b>	<b>Klatovy</b>		<b>-2,0</b>	Česká Lípa	5,9	
59	Náchod	5,6	Tábor		-2,1	Jičín	5,8	
60	<b>Klatovy</b>	<b>5,4</b>	Chrudim		-2,2	Praha-východ	5,8	
61	<b>Plzeň-sever</b>	<b>5,4</b>	Znojmo		-2,3	Liberec	5,7	
62	<b>Domažlice</b>	<b>5,4</b>	Praha		-2,3	Mladá Boleslav	5,4	
63	Praha	5,2	<b>Tachov</b>		<b>-2,4</b>	<b>Plzeň-jih</b>	<b>5,4</b>	
64	Jičín	5,0	Praha-západ		-2,6	Havlíčkův Brod	5,2	
65	Pardubice	5,0	Kutná Hora		-2,6	Pelhřimov	5,2	
66	České Budějovice	4,9	Vsetín		-2,6	České Budějovice	5,0	
67	Písek	4,8	Brno-venkov		-2,8	Nymburk	4,6	
68	Jindřichův Hradec	4,7	Uherské Hradiště		-2,9	<b>Klatovy</b>	<b>4,5</b>	
69	<b>Plzeň-jih</b>	<b>4,6</b>	Jihlava		-2,9	Cheb	4,5	
70	<b>Rokycany</b>	<b>4,5</b>	<b>Domažlice</b>		<b>-3,0</b>	<b>Rokycany</b>	<b>4,4</b>	
71	Praha-západ	4,5	<b>Plzeň-město</b>		<b>-3,0</b>	<b>Plzeň-město</b>	<b>4,2</b>	
72	Rychnov nad Kněžnou	4,5	Písek		-3,1	Pardubice	4,1	
73	Mladá Boleslav	4,4	Havlíčkův Brod		-3,3	Ústí nad Orlicí	3,9	
74	Benešov	4,3	České Budějovice		-3,4	<b>Tachov</b>	<b>3,6</b>	
75	Pelhřimov	4,2	České Budějovice		-3,4	<b>Domažlice</b>	<b>3,5</b>	
76	Prachatice	4,1	Prachatice		-3,9	Benešov	3,5	
77	Praha-východ	3,4	Pardubice		-3,9	Prachatice	2,8	
Celkem ČR		7,3	Celkem ČR		-1,1	Celkem ČR		9,4

## Přehled vyplacených dávek v Plzeňském kraji – září 2014

### Hmotná nouze

	stav k		
	30. 9. 2013	31. 8. 2014	30. 9. 2014
doplatek na bydlení	9 560 178	9 546 731	10 405 092
příspěvek na živobytí	22 997 773	22 379 527	22 553 933
příspěvek na péči	97 490 800	96 704 600	97 715 800
příspěvek na mobilitu	5 974 400	5 917 600	5 869 600
příspěvek na zvl. pomůcku	5 624 755	6 057 615	3 761 754
<b>celkem (vybrané příspěvky) (Kč)</b>	<b>141 647 906</b>	<b>140 606 073</b>	<b>140 306 179</b>
<b>celkem (všechny příspěvky) (Kč)</b>	<b>142 000 171</b>	<b>141 083 040</b>	<b>140 764 535</b>

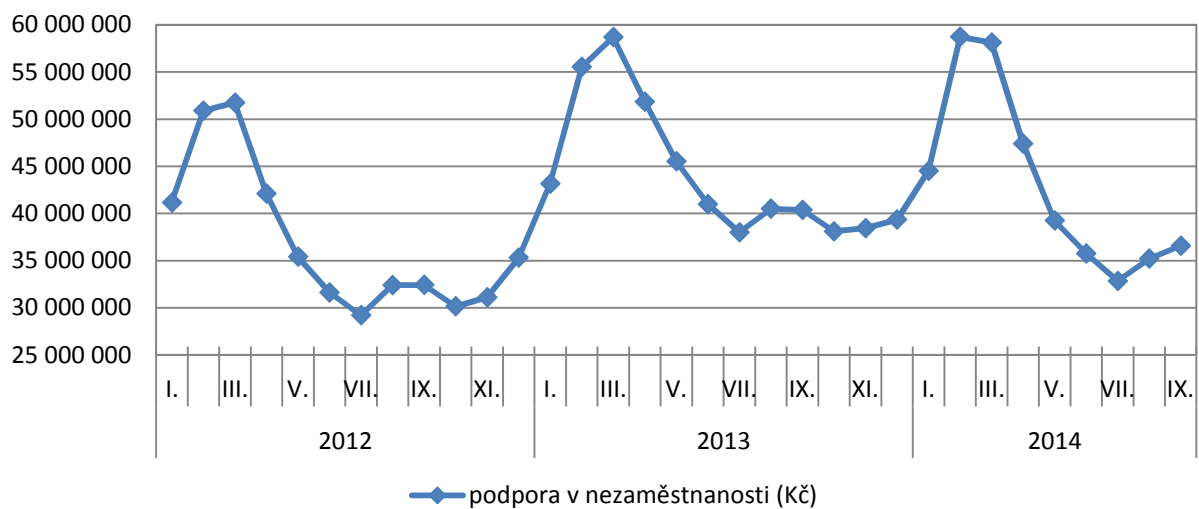
### Hmotná nouze - vývoj všech vyplacených příspěvků v Plzeňském kraji k 30. 9. 2014 (Kč)



## Podpora v nezaměstnanosti

	stav k		
	30. 9. 2013	31. 8. 2014	30. 9. 2014
podpora v nezaměstnanosti (Kč)	40 382 621	35 208 610	36 570 273

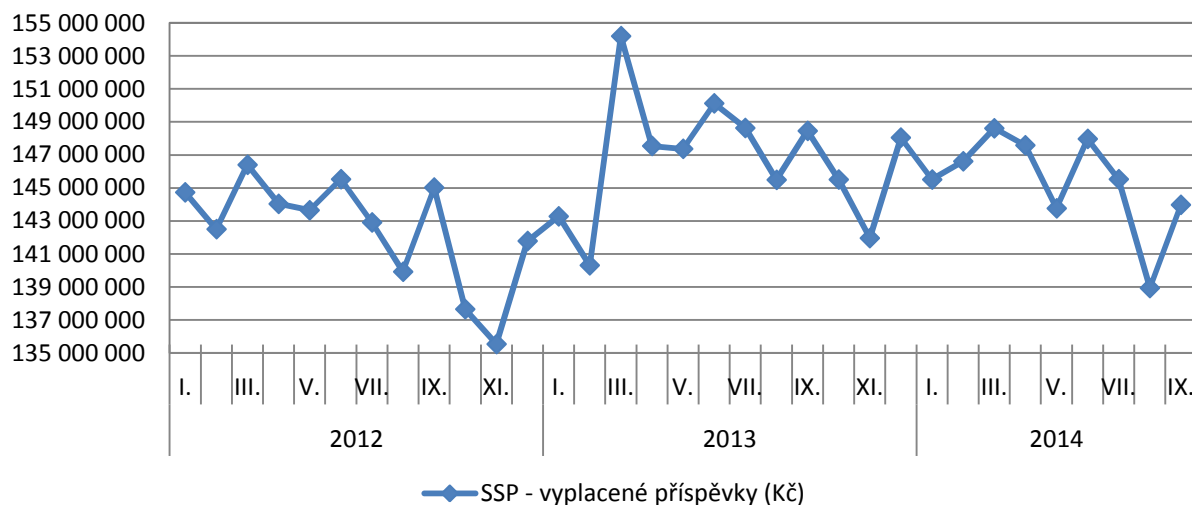
### Podpora v nezaměstnanosti - vývoj všech vyplacených příspěvků v Plzeňském kraji k 30. 9. 2014 (Kč)



## Státní sociální podpora

	stav k		
	30. 9. 2013	31. 8. 2014	30. 9. 2014
příspěvek na bydlení	18 704 961	18 022 879	22 790 680
přídavek na dítě	12 326 225	11 588 258	11 797 956
rodičovský příspěvek	105 908 546	97 535 501	97 125 255
odměna pěstouna	4 735 362	5 078 851	5 087 132
přísp. na úhradu potřeb dítěte	3 925 302	4 205 705	4 323 009
<b>celkem (vybrané příspěvky) (Kč)</b>	<b>145 600 396</b>	<b>136 431 194</b>	<b>141 124 032</b>
<b>celkem (všechny příspěvky) (Kč)</b>	<b>148 463 492</b>	<b>138 935 910</b>	<b>143 983 408</b>

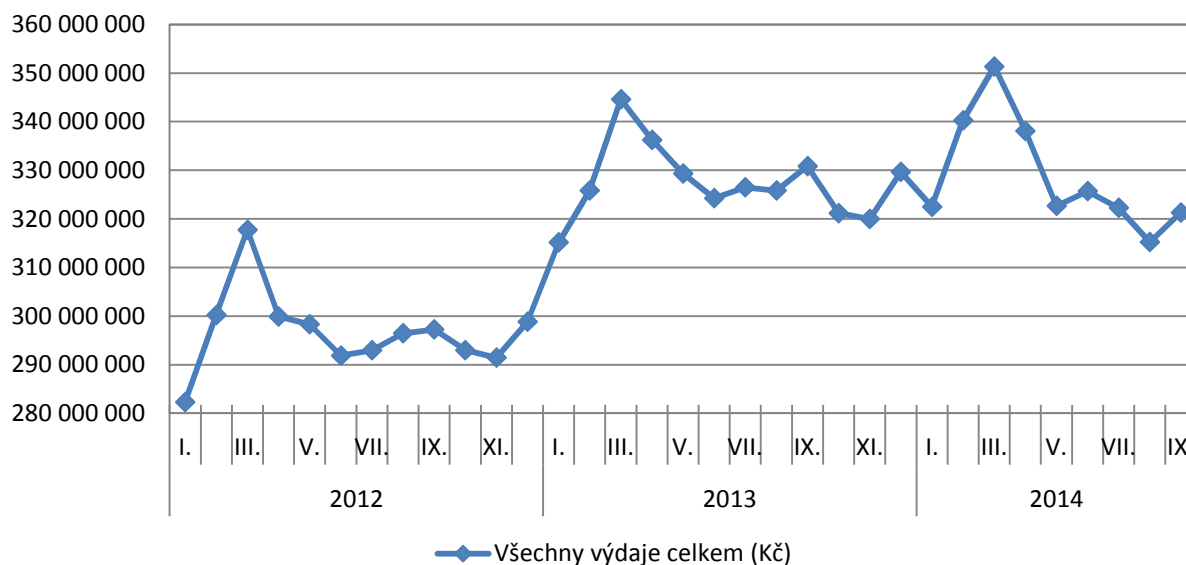
### Státní sociální podpora - vývoj všech vyplacených příspěvků v Plzeňském kraji k 30. 9. 2014 (Kč)



## Vývoj všech vyplacených dávek

	stav k		
	30. 9. 2013	31. 8. 2014	30. 9. 2014
<b>Všechny výdaje celkem (Kč)</b>	<b>330 846 284</b>	<b>315 227 560</b>	<b>321 318 216</b>

## Vývoj všech vyplacených dávek v Plzeňském kraji k 30. 9. 2014 (Kč)



## Vývoj vyplacených příspěvků na HN, podporu v nezam. a SSP v Plzeňském kraji k 30. 9. 2014

