



# Úřad práce České republiky krajská pobočka v Plzni

## Zpráva o situaci na trhu práce Plzeňský kraj

Březen 2013



Zpracoval: Tomáš Moravec, DiS.

<http://portal.mpsv.cz/upcr/kp/plk/statistiky>

K 31. 3. 2013 bylo v Plzeňském kraji evidováno celkem 25 992 uchazečů o zaměstnání, což je o 539 méně než v minulém měsíci, ale o 3 107 více než ve stejném období loňského roku. Z tohoto počtu bylo 25 466 uchazečů dosažitelných, tedy takových, kteří mohli okamžitě nastoupit do zaměstnání. V porovnání s minulým měsícem bylo dosažitelných uchazečů o 516 méně, ale v porovnání se stejným obdobím loňského roku došlo k nárůstu o 3 123 osob.

Během března 2013 bylo v Plzeňském kraji nově zaevidováno 2 408 uchazečů, což je o 23 méně než v minulém měsíci, ale o 665 více než v březnu 2012.

Vyřazeno bylo 2 947 uchazečů, tedy o 776 více než minulý měsíc, ale o 255 méně než ve stejném období roku 2012. Do nového zaměstnání během sledovaného období nastoupilo 1 638 osob, což je o 531 více než v minulém měsíci, ale o 688 méně než ve stejném období loňského roku. Bez umístění bylo vyřazeno 1 309 uchazečů.

K 31. 3. 2013 bylo v Plzeňském kraji v evidencích kontaktních pracovišť Úřadu práce ČR celkem 12 703 žen, tedy 48,9 % všech nezaměstnaných. Zároveň bylo v evidenci 3 204 osob se zdravotním postižením, tedy 12,3 % všech nezaměstnaných.

Ke konci března bylo v evidencích registrováno 1 444 absolventů a mladistvých, což je o 46 více než minulý měsíc a o 242 více než v březnu minulého roku. Na celkovém počtu nezaměstnaných se tak podílejí 5,6 %. V minulém měsíci tento podíl činil 5,3 % a v březnu loňského roku podíl absolventů a mladistvých činil rovněž 5,3 %.

Podporu v nezaměstnanosti pobíralo v březnu celkem 6 956 uchazečů o zaměstnání, tedy 26,8 % všech nezaměstnaných.

Na základě dohody s Českým statistickým úřadem Ministerstvo práce a sociálních věcí počínaje lednem 2013 přechází na nový ukazatel registrované nezaměstnanosti v ČR s názvem Podíl nezaměstnaných osob, který vyjadřuje podíl dosažitelných uchazečů o zaměstnání ve věku 15 – 64 let ze všech obyvatel ve stejném věku.

Podíl nezaměstnaných osob činil v Plzeňském kraji v březnu 6,5 %. V porovnání s minulým měsícem tak došlo k poklesu o 0,2 %, ale v meziročním srovnání došlo k nárůstu o 0,8 %. Nejnižší podíl nezaměstnaných vykazuje okres Plzeň - jih (5,2 %), naopak nejvyšší podíl nezaměstnaných registrujeme v okrese Tachov (9,3 %). Podíl nezaměstnaných žen činil 6,5 % a mužů 6,6 %.

K 31. 3. 2013 bylo na kontaktních pracovištích Úřadu práce ČR v Plzeňském kraji evidováno celkem 2 645 volných pracovních míst, což je o 269 více než v minulém měsíci a o 70 více než v březnu předchozího roku. Na jedno volné pracovní místo připadá 9,8 uchazečů.

Ke konci března kontaktní pracoviště rovněž evidovala 179 volných pracovních míst pro osoby se zdravotním postižením, na jedno volné místo tak připadalo 17,9 uchazečů se ZP. Volných míst pro absolventy a mladistvé bylo evidováno 224 a na jedno místo tak připadá 6,4 absolventů.

Od počátku roku bylo do 112 rekvalifikačních kurzů zařazeno celkem 514 uchazečů a 10 zájemců o zaměstnání.

Záměr hromadného propouštění nenahlásila žádná společnost.

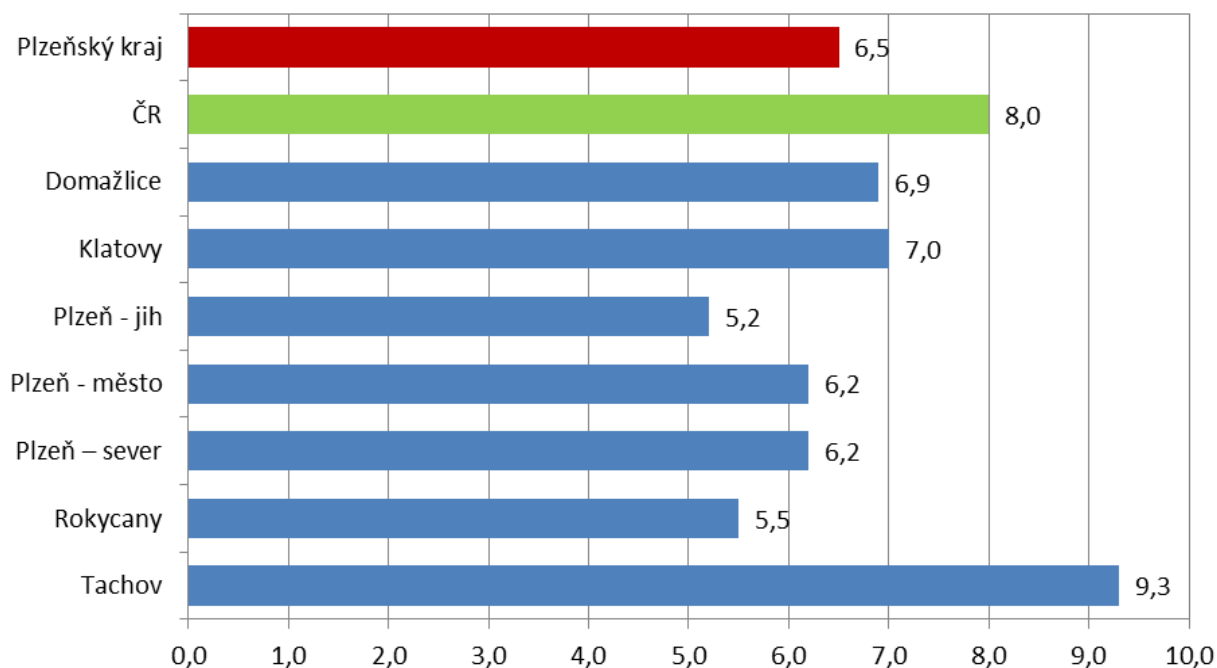
## Základní údaje o nezaměstnanosti v Plzeňském kraji

Období	Uchazeči o zaměstnání					volná místa	podíl nezam (%)
	celkem	ženy	pobírající podporu	nově hlášení	vyřazení		
Leden 11	28 003	13 159	10 071	3 792	3 056	2 045	6,8
Červen 11	22 099	11 564	5 394	2 495	2 890	2 242	5,4
Prosinec 11	23 308	11 710	6 311	4 103	2 064	2 603	5,7
Leden 12	24 457	11 919	5 876	4 026	2 877	2 479	6,1
Únor 12	24 344	11 861	7 082	2 771	2 884	2 324	6,0
Březen 12	22 885	11 407	6 226	1 743	3 202	2 575	5,7
Duben 12	21 482	11 034	5 194	1 939	3 342	2 756	5,3
Květen 12	20 424	10 754	4 462	1 647	2 705	2 980	5,1
Červen 12	20 156	10 781	4 297	1 606	1 874	2 954	5,0
Červenec 12	20 701	11 313	4 390	2 286	1 741	2 956	5,2
Srpen 12	20 907	11 435	4 570	2 136	1 930	3 200	5,2
Září 12	20 547	11 123	4 268	2 706	3 066	3 031	5,1
Říjen 12	21 204	11 421	4 421	2 975	2 318	2 523	5,3
Listopad 12	21 829	11 648	4 490	2 557	1 932	2 359	5,5
Prosinec 12	23 724	12 023	5 081	3 030	1 135	2 417	5,9
Leden 13	26 271	12 597	7 269	4 764	2 217	2 541	6,6
Únor 13	26 531	12 695	7 731	2 431	2 171	2 376	6,7
<b>Březen 13</b>	<b>25 992</b>	<b>12 703</b>	<b>6 956</b>	<b>2 408</b>	<b>2 947</b>	<b>2 645</b>	<b>6,5</b>

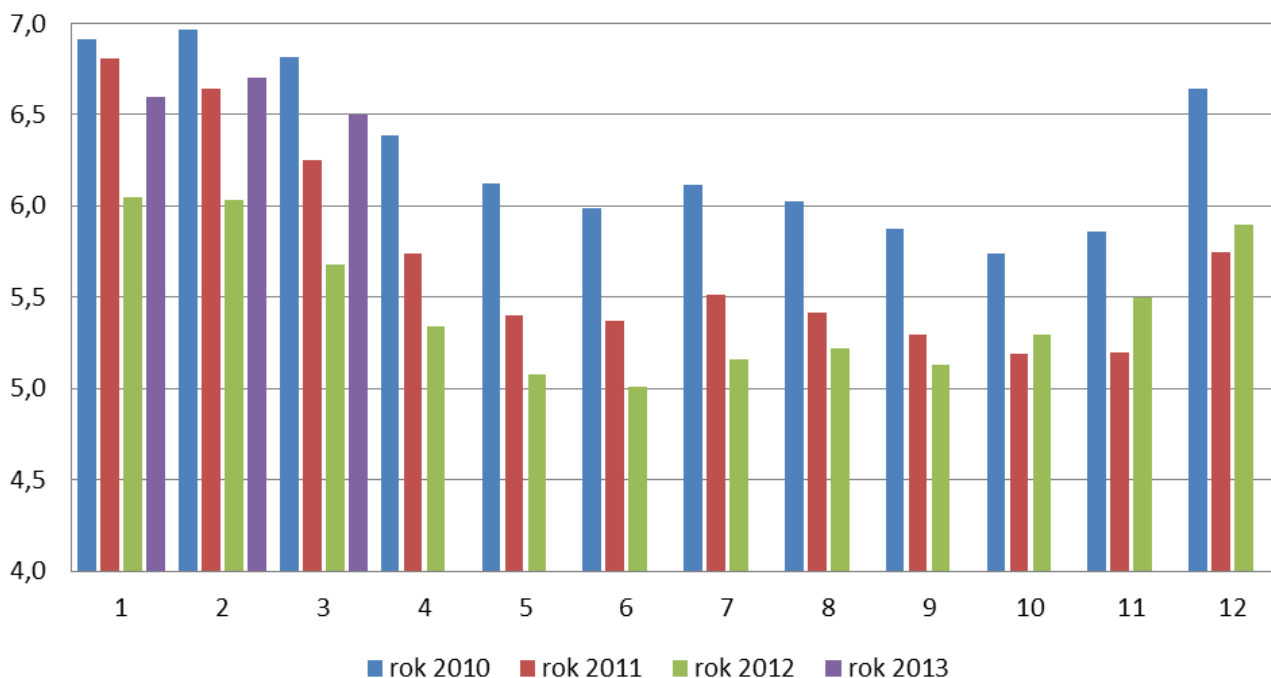
## Počty uchazečů a podíly nezaměstnaných v jednotlivých okresech Plzeňského kraje a v ČR

Region	Březen 2013			
	počet uchazečů		podíl nezam. osob (%)	změna proti minulému měsíci (%)
	celkem	z toho dosažitelných		
<b>Plzeňský kraj</b>	<b>25 992</b>	<b>25 466</b>	<b>6,5</b>	<b>-0,2</b>
ČR	587 768	574 418	8,0	-0,1
Domažlice	2 952	2 878	6,9	-0,1
Klatovy	4 193	4 143	7,0	-0,5
Plzeň – jih	2 259	2 200	5,2	-0,1
Plzeň – město	8 009	7 751	6,2	0,0
Plzeň – sever	3 220	3 212	6,2	-0,2
Rokycany	1 851	1 777	5,5	+0,1
Tachov	3 508	3 505	9,3	-0,3

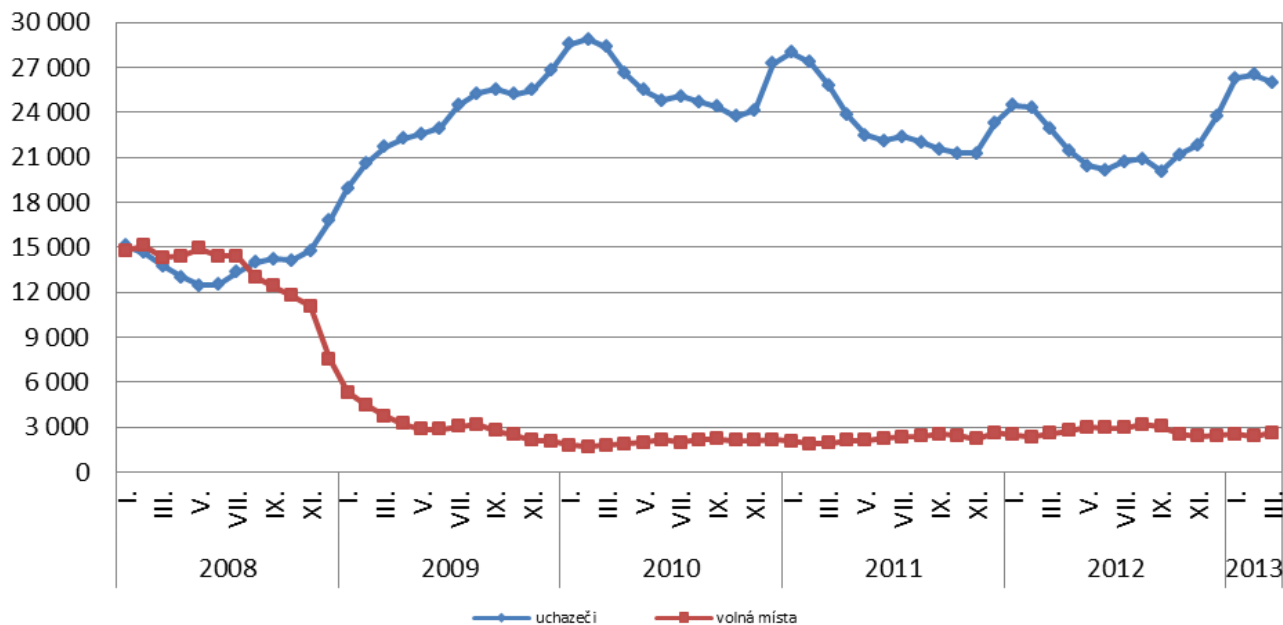
## Podíl nezaměstnaných osob v okresech Plzeňského kraje a v ČR k 31. 3. 2013 (%)



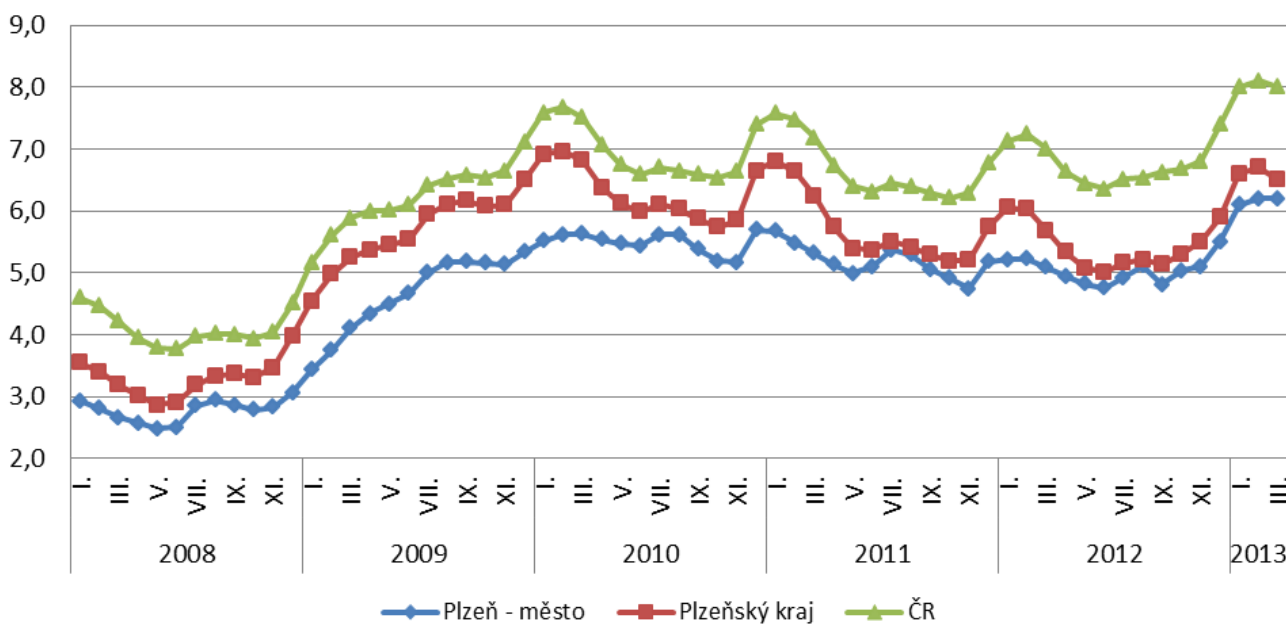
## Vývoj podílu nezaměstnaných v Plzeňském kraji v letech 2009 - 2012 (%)



## Vývoj počtu uchazečů a volných pracovních míst v Plzeňském kraji v letech 2008 - 2013



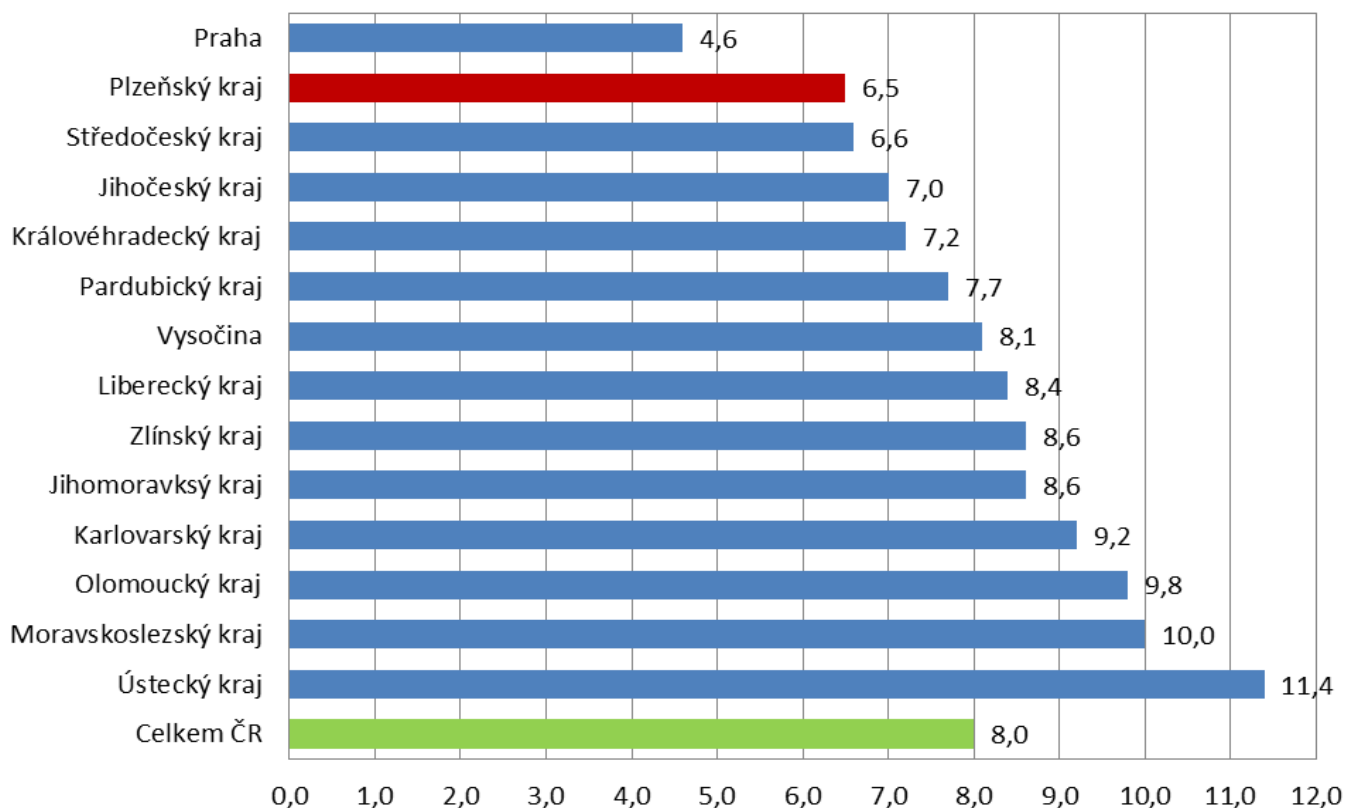
## Vývoj podílu nezaměstnaných osob v okrese Plzeň - město, Plzeňském kraji a ČR v letech 2008 - 2013 (%)



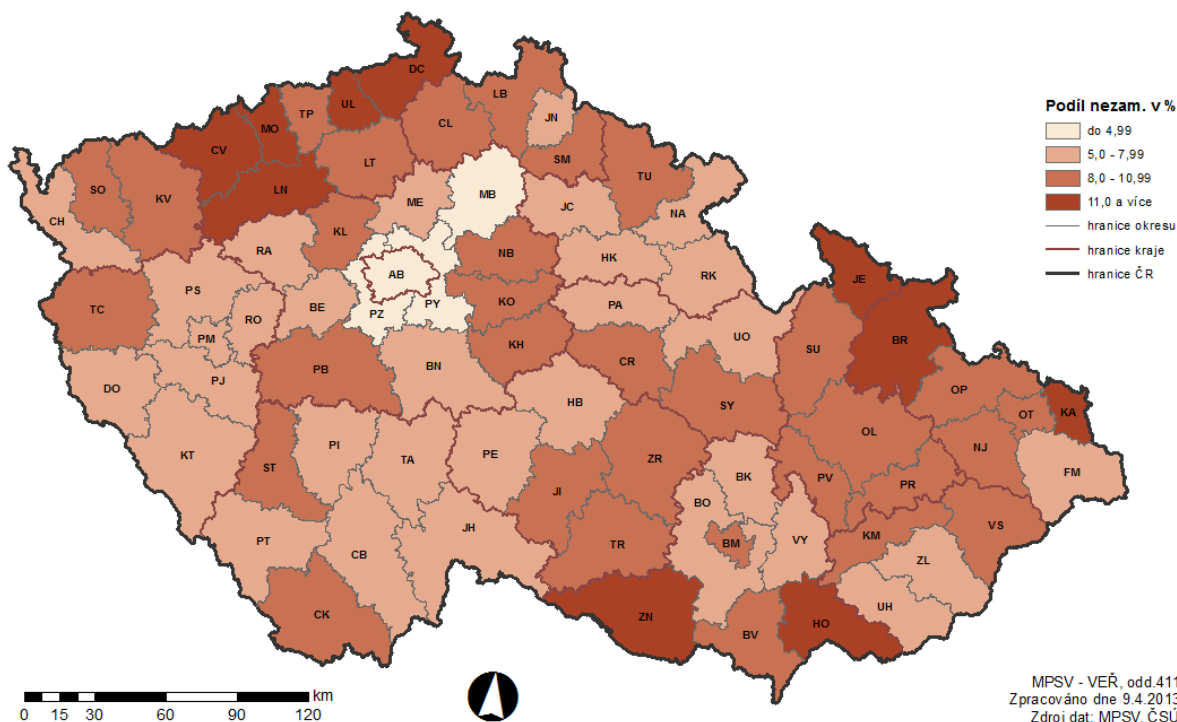
## Podíl nezaměstnaných v jednotlivých krajích ČR k 31. 3. 2013

kraj	podíl nezaměstnaných (%)	změna proti minulému měsíci (%)
Praha	4,6	0,0
<b>Plzeňský kraj</b>	<b>6,5</b>	<b>-0,2</b>
Středočeský kraj	6,6	-0,1
Jihočeský kraj	7,0	-0,3
Královéhradecký kraj	7,2	0,0
Pardubický kraj	7,7	-0,1
Vysočina	8,1	-0,2
Liberecký kraj	8,4	0,0
Zlínský kraj	8,6	0,0
Jihomoravský kraj	8,6	-0,2
Karlovarský kraj	9,2	-0,1
Olomoucký kraj	9,8	-0,2
Moravskoslezský kraj	10,0	0,0
Ústecký kraj	11,4	+0,1
Celkem ČR	8,0	-0,1

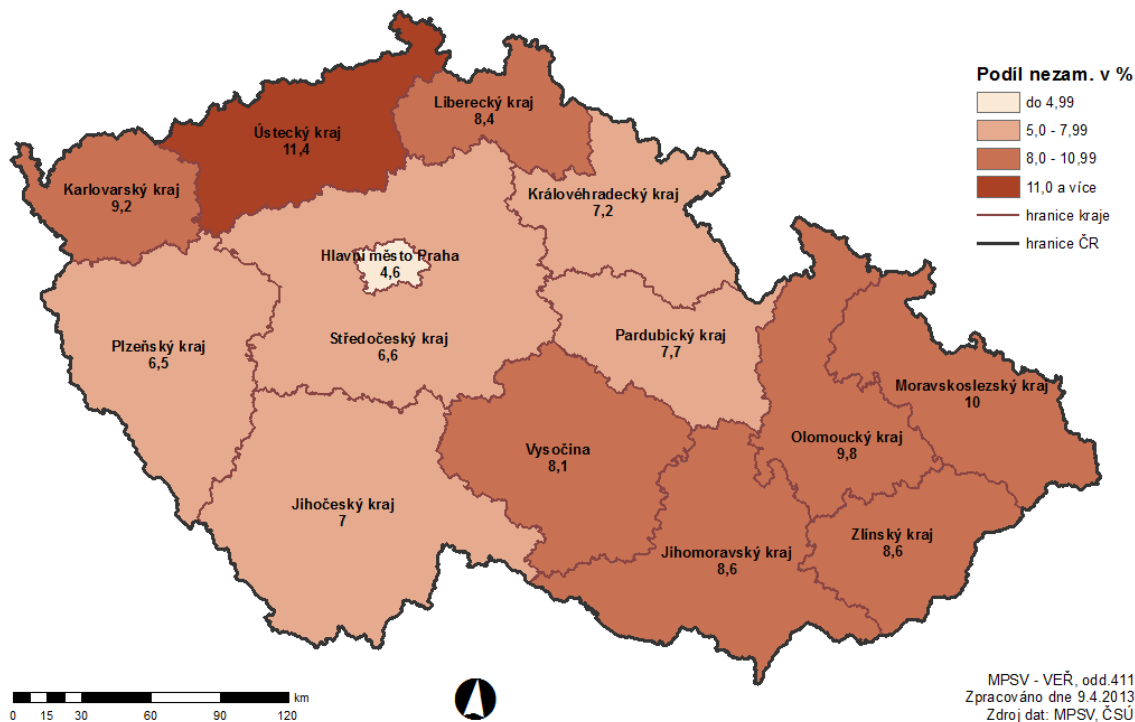
### Podíl nezaměstnaných osob v jednotlivých krajích ČR k 31. 3. 2013 (%)



## PODÍL NEZAMĚŠTNANÝCH NA POČTU OBYVATEL v okresech České republiky k 31.3.2013



## PODÍL NEZAMĚŠTNANÝCH NA POČTU OBYVATEL v krajích České republiky k 31.3.2013





**SETŘÍDĚNÍ OKRESŮ k 31. březnu 2013**

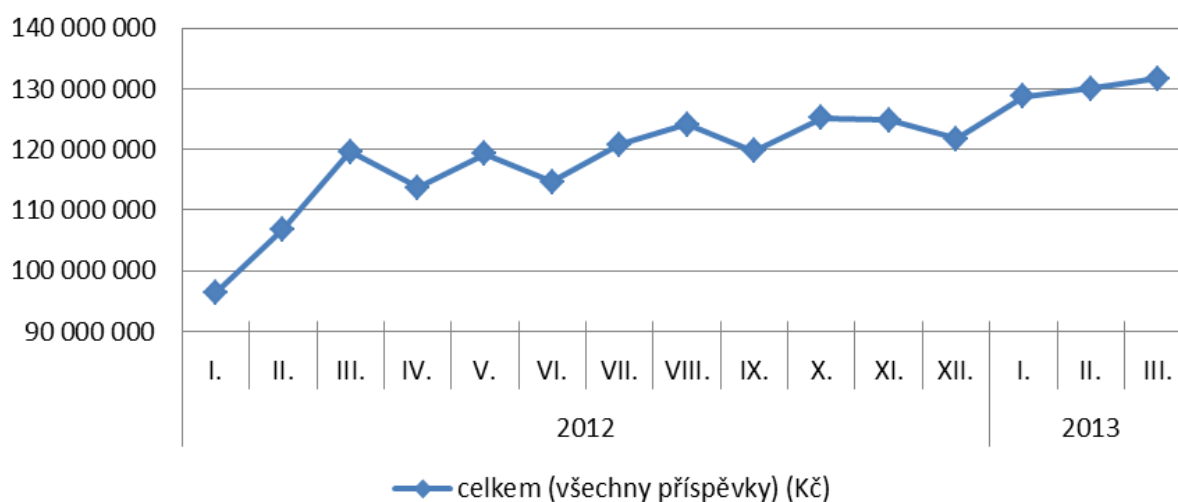
	podíl nezam. v %		meziměs. přírůst./ úbytek nezam. v %		počet uchazečů na 1 VPM	
1	Bruntál	14,0	Praha-západ	3,1	Bruntál	66,2
2	Jeseník	13,7	Pardubice	2,1	Havlíčkův Brod	49,9
3	Most	13,6	Mladá Boleslav	2,1	Karviná	49,9
4	Ústí nad Labem	12,2	Praha	2,0	Most	46,3
5	Chomutov	11,8	Ústí nad Labem	1,3	Ústí nad Labem	44,4
6	Karviná	11,7	Teplice	1,2	Chomutov	37,1
7	Děčín	11,5	Ostrava-město	1,1	Hodonín	36,8
8	Znojmo	11,5	Liberec	1,0	Olomouc	34,4
9	Hodonín	11,3	Kladno	0,9	Jihlava	31,3
10	Louny	11,1	Karviná	0,8	Přerov	31,2
11	Sokolov	10,9	Náchod	0,8	Kolín	31,1
12	Ostrava-město	10,8	Brno-město	0,7	Nový Jičín	31,1
13	Šumperk	10,5	Chomutov	0,7	Opava	28,9
14	Teplice	10,4	Rokycany	0,5	Uherské Hradiště	28,4
15	Přerov	10,3	Praha-východ	0,4	Teplice	27,4
16	Třebíč	10,1	Most	0,4	Vsetín	24,5
17	Vsetín	10,0	Plzeň-město	0,3	Trutnov	24,4
18	Česká Lípa	9,5	Nymburk	0,2	Jindřichův Hradec	24,4
19	Svitavy	9,5	Jeseník	0,1	Frydek-Místek	24,3
20	Český Krumlov	9,3	Česká Lípa	0,0	Litoměřice	23,7
21	Kroměříž	9,3	Trutnov	-0,1	Sokolov	23,7
22	Tachov	9,3	Žďár nad Sázavou	-0,1	Rychnov nad Kněžnou	23,6
23	Olomouc	9,1	Mělník	-0,1	Jeseník	23,0
24	Litoměřice	9,1	Jablonec nad Nisou	-0,2	Prostějov	22,5
25	Karlovy Vary	9,0	Děčín	-0,3	Blansko	22,5
26	Kolín	8,9	Strakonice	-0,4	Vyškov	22,4
27	Kutná Hora	8,8	Karlovy Vary	-0,4	Kladno	22,1
28	Břeclav	8,8	Šumperk	-0,5	Tábor	22,0
29	Příbram	8,8	Beroun	-0,5	Brno-město	20,9
30	Trutnov	8,7	Domažlice	-0,5	Kroměříž	20,9
31	Semily	8,6	Semily	-0,7	Žďár nad Sázavou	20,7
32	Opava	8,6	Vsetín	-0,7	Rakovník	20,4
33	Strakonice	8,4	Brno-venkov	-0,9	Strakonice	19,9
34	Prostějov	8,3	Zlín	-0,9	Třebíč	19,5
35	Žďár nad Sázavou	8,3	Nový Jičín	-1,0	Děčín	19,5
36	Liberec	8,3	Cheb	-1,1	Hradec Králové	18,8
37	Brno-město	8,2	Olomouc	-1,1	Semily	18,8
38	Jihlava	8,1	Hradec Králové	-1,2	Brno-venkov	18,4
39	Nymburk	8,1	Uherské Hradiště	-1,2	Praha-západ	18,1
40	Nový Jičín	8,1	Louny	-1,3	Český Krumlov	17,7
41	Kladno	8,0	Pelhřimov	-1,3	Břeclav	17,0
42	Chrudim	8,0	Ústí nad Orlicí	-1,3	Chrudim	16,5
43	Uherské Hradiště	8,0	Bruntál	-1,5	Karlovy Vary	16,5
44	Rakovník	7,9	Rychnov nad Kněžnou	-1,5	Tachov	16,2
45	Cheb	7,9	Rakovník	-1,5	Louny	15,8
46	Tábor	7,8	Sokolov	-1,6	Česká Lípa	15,5
47	Ústí nad Orlicí	7,8	Kroměříž	-1,6	Jičín	15,4
48	Mělník	7,6	České Budějovice	-1,8	Pelhřimov	15,1
49	Zlín	7,5	Litoměřice	-1,8	Znojmo	15,1
50	Frydek-Místek	7,4	Jihlava	-1,9	Šumperk	14,8
51	Havlíčkův Brod	7,4	Frydek-Místek	-2,0	Kutná Hora	14,7
52	Blansko	7,4	Opava	-2,1	Svitavy	14,6
53	Jablonec nad Nisou	7,3	Plzeň-jih	-2,2	Cheb	14,0
54	Vyškov	7,2	Svitavy	-2,2	Ostrava-město	13,8
55	Jindřichův Hradec	7,1	Blansko	-2,6	Benešov	13,7
56	Hradec Králové	7,1	Vyškov	-2,6	Zlín	13,7
57	Klatovy	7,0	Příbram	-2,7	Příbram	13,5
58	Domažlice	6,9	Kutná Hora	-2,7	Beroun	13,3
59	Náchod	6,8	Kolín	-2,7	Náchod	13,1
60	Brno-venkov	6,7	Jičín	-3,0	Klatovy	11,7
61	Písek	6,6	Prostějov	-3,1	Písek	11,4
62	Rychnov nad Kněžnou	6,5	Tachov	-3,3	Rokycany	11,2
63	Beroun	6,5	Přerov	-3,3	Plzeň-jih	10,8
64	Jičín	6,4	Plzeň-sever	-3,4	Jablonec nad Nisou	10,8
65	Plzeň-město	6,2	Benešov	-3,4	Pardubice	10,1
66	Pardubice	6,2	Třebíč	-3,5	Ústí nad Orlicí	10,1
67	Plzeň-sever	6,2	Havlíčkův Brod	-3,6	Praha-východ	9,6
68	Prachatice	6,1	Písek	-3,7	Domažlice	9,5
69	Pelhřimov	5,8	Tábor	-3,8	Plzeň-sever	9,0
70	České Budějovice	5,6	Hodonín	-4,1	Mělník	8,9
71	Rokycany	5,5	Český Krumlov	-4,8	Nymburk	7,9
72	Benešov	5,4	Znojmo	-5,5	Plzeň-město	7,8
73	Plzeň-jih	5,2	Jindřichův Hradec	-5,6	Liberec	7,6
74	Mladá Boleslav	4,7	Břeclav	-6,1	Mladá Boleslav	7,2
75	Praha	4,6	Klatovy	-6,2	Prachatice	7,1
76	Praha-západ	3,9	Chrudim	-7,8	České Budějovice	5,7
77	Praha-východ	3,4	Prachatice	-10,2	Praha	5,4
	Celkem ČR	8,0	Celkem ČR	-1,0	Celkem ČR	15,1

## Přehled vyplacených dávek v Plzeňském kraji – březen 2013

### Hmotná nouze

	stav k		
	31. 1. 2013	28. 2. 2013	31. 3. 2013
doplatek na bydlení	7 642 731	8 779 377	9 432 197
příspěvek na živobytí	21 236 290	22 423 664	23 562 443
příspěvek na péči	89 126 396	89 020 989	88 959 190
příspěvek na mobilitu	5 854 800	5 885 200	5 952 000
příspěvek na zvl. pomůcku	4 686 934	3 099 040	3 509 087
<b>celkem (vybrané příspěvky) (Kč)</b>	<b>128 547 151</b>	<b>129 208 270</b>	<b>131 414 917</b>
<b>celkem (všechny příspěvky) (Kč)</b>	<b>128 713 608</b>	<b>130 018 101</b>	<b>131 723 927</b>

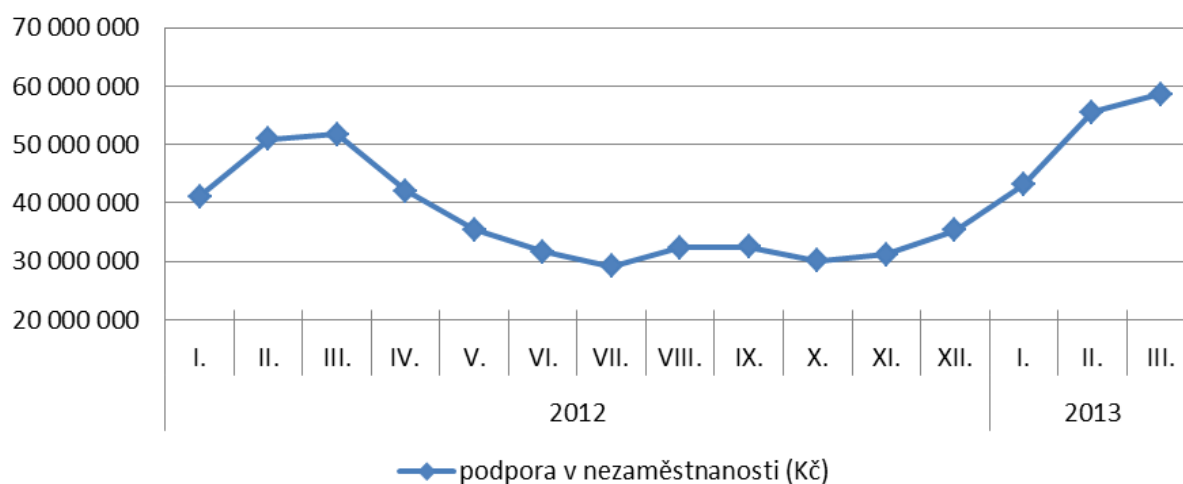
### Hmotná nouze - vývoj všech vyplacených příspěvků v Plzeňském kraji k 31. 3. 2013 (Kč)



## Podpora v nezaměstnanosti

	stav k		
	31. 1. 2013	28. 2. 2013	31. 3. 2013
<b>podpora v nezaměstnanosti (Kč)</b>	<b>43 153 731</b>	<b>55 529 184</b>	<b>58 680 383</b>

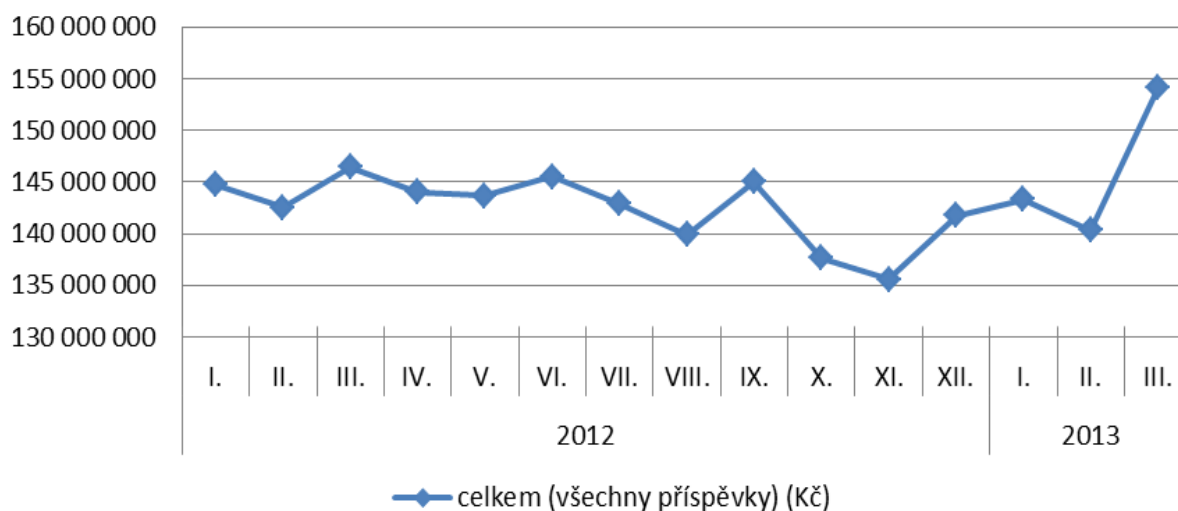
### Podpora v nezaměstnanosti - vývoj všech vyplacených příspěvků v Plzeňském kraji k 31. 3. 2013 (Kč)



## Státní sociální podpora

	stav k		
	31. 1. 2013	28. 2. 2013	31. 3. 2013
příspěvek na bydlení	15 187 070	12 553 571	19 897 095
přídavek na dítě	12 532 902	12 203 280	13 087 614
rodičovský příspěvek	108 615 551	107 194 300	109 670 782
odměna pěstouna	2 778 671	3 273 610	4 775 337
přísp. na úhradu potřeb dítěte	3 028 152	3 202 627	3 894 229
sociální příspěvek	12 126	3 760	19 517
<b>celkem (vybrané příspěvky) (Kč)</b>	<b>142 154 472</b>	<b>138 431 148</b>	<b>151 344 574</b>
<b>celkem (všechny příspěvky) (Kč)</b>	<b>143 279 298</b>	<b>140 306 341</b>	<b>154 196 410</b>

### Státní sociální podpora - vývoj všech vyplacených příspěvků v Plzeňském kraji k 31. 3. 2013 (Kč)



## Vývoj všech vyplacených dávek

	stav k		
	31. 1. 2013	28. 2. 2013	31. 3. 2013
<b>Všechny výdaje celkem (Kč)</b>	<b>315 146 637</b>	<b>325 853 626</b>	<b>344 600 720</b>

### Vývoj všech vyplacených dávek v Plzeňském kraji k 31. 3. 2013 (Kč)

