



# Úřad práce ČR

Krajská pobočka Úřadu práce ČR v hl. m. Praze

## **Měsíční statistická zpráva**

**červen 2019**

Zprávu předkládá:

**Ing. Martina Bundová**

vedoucí oddělení realizace projektů a statistik

<http://portal.mpsv.cz/upcr/kp/pha>

**Praha 2019**



## Informace o nezaměstnanosti v hl. m. Praze k 30. 6. 2019

*V tomto měsíci celkový počet uchazečů o zaměstnání poklesl o 0,3 % na 17.771, počet hlášených volných pracovních míst vzrostl o 0,02 % na 72.705 a podíl nezaměstnaných osob zůstal na 1,9 %.*

K 30. 6. 2019 evidoval Úřad práce ČR (ÚP ČR), Krajská pobočka v Praze celkem 17.771 uchazečů o zaměstnání. Jejich počet byl o 50 nižší než na konci předchozího měsíce, ve srovnání se stejným obdobím minulého roku je nižší o 1.484 osob. Z tohoto počtu bylo 16.000 dosažitelných uchazečů o zaměstnání ve věku 15 – 64 let. Bylo to o 32 více než na konci předchozího měsíce. Ve srovnání se stejným obdobím minulého roku byl jejich počet nižší o 1.076 osob.

V průběhu měsíce bylo nově zaevidováno 3.024 osob. Ve srovnání s minulým měsícem to bylo méně o 188 osob a v porovnání se stejným obdobím předchozího roku méně o 96 osob.

Z evidence během měsíce odešlo celkem 3.038 uchazečů (ukončená evidence, vyřazení uchazeči). Bylo to o 232 osob méně než v předchozím měsíci a o 336 osob méně než ve stejném měsíci minulého roku. Do zaměstnání z nich ve sledovaném měsíci nastoupilo 1.692, tj. o 252 méně než v předchozím měsíci a o 165 méně než ve stejném měsíci minulého roku, 524 uchazečů o zaměstnání bylo umístěno prostřednictvím úřadu práce tj. o 117 méně než v předchozím měsíci a o 27 více než ve stejném období minulého roku, 704 uchazečů bylo vyřazeno bez umístění.

Ke konci měsíce bylo evidováno na ÚP ČR, Krajské pobočce v Praze 9.314 žen. Jejich podíl na celkovém počtu uchazečů činil 52,4 %. V evidenci bylo 1.605 osob se zdravotním postižením, což představovalo 9,0 % z celkového počtu nezaměstnaných.

Ke konci tohoto měsíce bylo evidováno 432 absolventů škol všech stupňů vzdělání a mladistvých, jejich počet klesl ve srovnání s předchozím měsícem o 8 osob a ve srovnání se stejným měsícem minulého roku byl nižší o 21 osob. Na celkové nezaměstnanosti se podíleli 2,4 %.

Podporu v nezaměstnanosti pobíralo 6.557 uchazečů o zaměstnání, tj. 36,9 % všech uchazečů vedených v evidenci.

Podíl nezaměstnaných osob, tj. počet dosažitelných uchazečů o zaměstnání ve věku 15 - 64 let k obyvatelstvu stejného věku, zůstal k 30. 6. 2019 na 1,9 %.

Podíl nezaměstnaných žen vzrostl na 2,0 %, podíl nezaměstnaných mužů zůstal na 1,8 %.

Kraj evidoval k 30. 6. 2019 celkem 72.705 volných pracovních míst. Jejich počet byl o 15 vyšší, než v předchozím měsíci a o 13.280 vyšší než ve stejném měsíci minulého roku. Na jedno volné pracovní místo připadalo v průměru 0,2 uchazeče. Z celkového počtu nahlášených volných míst bylo 2.697 vhodných pro osoby se zdravotním postižením (OZP), na jedno volné pracovní místo připadalo 0,6 OZP. Volných pracovních míst pro absolventy a mladistvé bylo registrováno 8.075,



Úřad práce ČR

na jedno volné místo připadalo 0,1 uchazečů této kategorie. Z celkového počtu volných pracovních míst bylo 16.338 míst bez příznaku „pro cizince“. Na dalších 56.367 pozic pak mohli zaměstnavatelé přijímat také pracovníky ze zahraničí.

V rámci aktivní politiky zaměstnanosti (APZ) bylo od počátku roku 2019 prostřednictvím příspěvků APZ podpořeno 394 osob, z toho bylo zařazeno 91 osob do rekvalifikačních kurzů.

Informace o vývoji nezaměstnanosti v ČR v elektronické formě jsou zveřejněny na internetové adrese <http://portal.mpsv.cz/sz/stat>.



## 1. Základní charakteristika vývoje nezaměstnanosti a volných pracovních míst v hl. m. Praze

Tabulka č. 1 - Vývoj nezaměstnanosti

ukazatel (celkový počet)	stav k		
	30. 6. 2018	31. 5. 2019	30. 6. 2019
evidovaní uchazeči o zaměstnání	19.255	17.821	17.771
- z toho ženy	10.124	9.218	9.314
absolventi a mladiství	453	440	432
uchazeči se zdravotním postižením	1.992	1.633	1.605
uchazeči s nárokem na Pvn	6.107	6.617	6.557
podíl nezaměstnaných osob v %	2,0	1,9	1,9
volná pracovní místa	59.425	72.690	72.705
počet uchazečů na 1 volné pracovní místo	0,3	0,2	0,2

Tabulka č. 2 - Tok nezaměstnanosti

ukazatel	počet uchazečů ve sledovaném měsíci		
	červen 2018	květen 2019	červen 2019
nově evidovaní uchazeči o zaměstnání	3.120	3.212	3.024
uchazeči s ukončenou evidencí a vyřazení	3.374	3.270	3.038
- z toho umístění celkem	1.857	1.944	1.692
- z toho umístění úřadem práce	497	641	524

Tabulka č. 3 – Nezaměstnanost v hl. m. Praze k 30. 6. 2019

kraj	počet nezaměstnaných		volná pracovní místa	počet uchazečů na 1 VPM	podíl nezaměstnaných osob [%]
	celkem	z toho ženy			
Hl. m. Praha	17.771	9.314	72.705	0,2	1,9
Česká republika	195.723	105.544	342.510	0,6	2,6



## 2. Vybrané nástroje aktivní politiky zaměstnanosti v hl. m. Praze

Tabulka č. 4 – Osoby podpořené v rámci APZ a rekvalifikace uchazečů a zájemců o zaměstnání

ukazatel (celkový počet)	stav k		celkem od počátku roku do	
	30. 6. 2018	30. 6. 2019	30. 6. 2018	30. 6. 2019
<b>osoby podpořené v rámci APZ</b>				
veřejně prospěšné práce (VPP)	34	21	22	38
veřejně prospěšné práce (VPP) - ESF <sup>1)</sup>	31	0	40	0
společensky účelná prac. místa (SÚPM)	76	14	25	1
společensky účelná prac. místa (SÚPM)-ESF <sup>1)</sup>	70	1	64	1
SÚPM - samostatně výděleč. činnost (SVČ)	38	24	7	1
SÚPM - samostatně výděleč. činnost (SVČ)-ESF <sup>1)</sup>	0	0	0	0
zřízení pracovního místa pro OZP (bez SVČ)	1	0	0	0
zřízení pracovního místa pro OZP - SVČ	4	1	0	0
ostatní nástroje APZ	2	1	2	1
<b>rekvalifikace uchazečů a zájemců o zaměstnání</b>				
uchazeči a zájemci zařazení do rekvalifikací	0	0	0	0
uchazeči a zájemci zařazení do rekvalifikací - ESF <sup>1)</sup>	10	0	31	2
uchazeči a zájemci, kteří zahájili zvolenou rekvalifikaci	0	0	2	0
uchazeči a zájemci, kteří zahájili zvolenou rekvalifikaci - ESF <sup>1)</sup>	25	29	342	350
<b>osoby podpořené v rámci APZ celkem</b>	<b>291</b>	<b>91</b>	<b>535</b>	<b>394</b>

1) financováno převážně z Evropského sociálního fondu

Podrobnější statistické údaje o nástrojích APZ naleznete na stránkách Integrovaného portálu

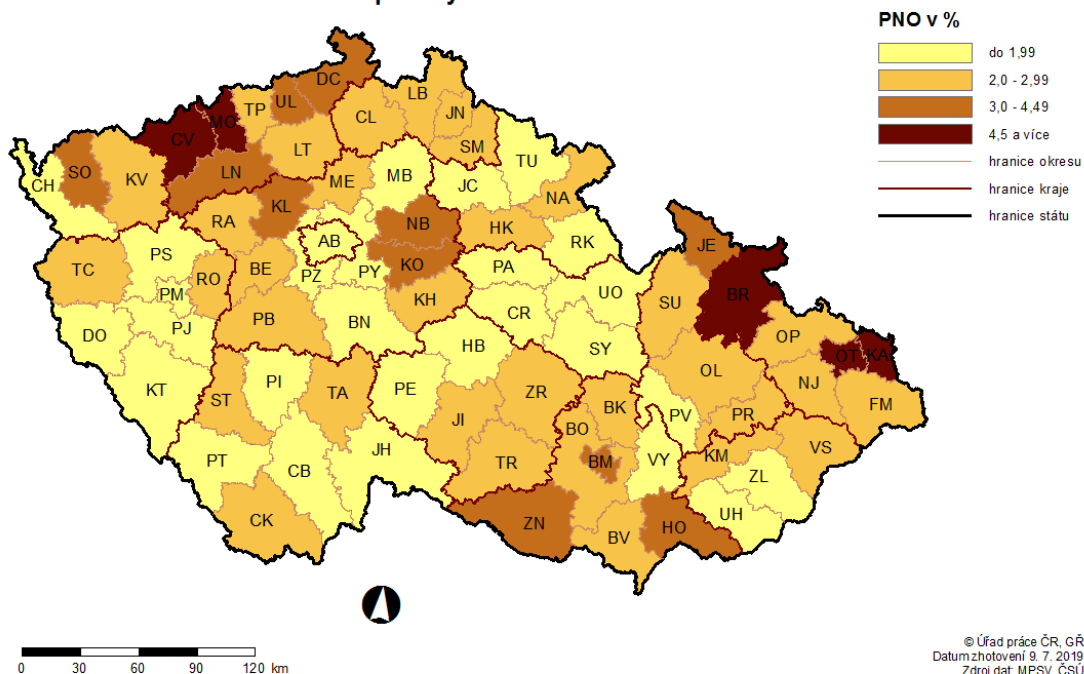
MPSV, v měsíčních statistikách nezaměstnanosti

<http://portal.mpsv.cz/sz/stat/nz/mes>

### 3. MAPA – Podíl nezaměstnaných osob

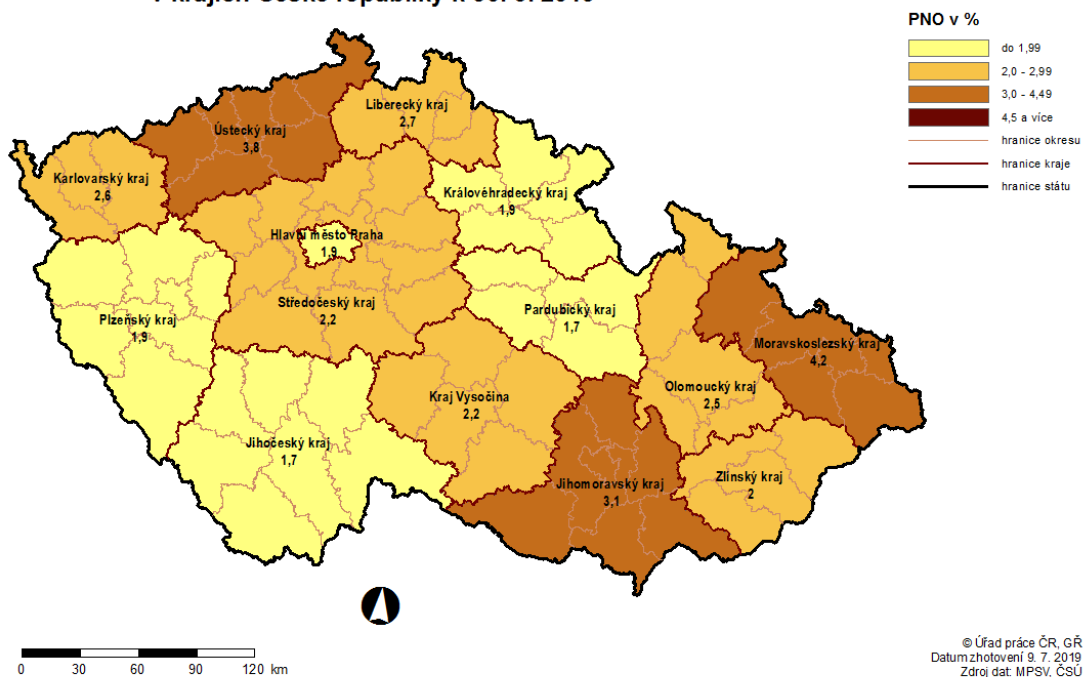
#### PODÍL NEZAMĚŠTNANÝCH OSOB (PNO) NA POČTU OBYVATEL

v okresech České republiky k 30. 6. 2019



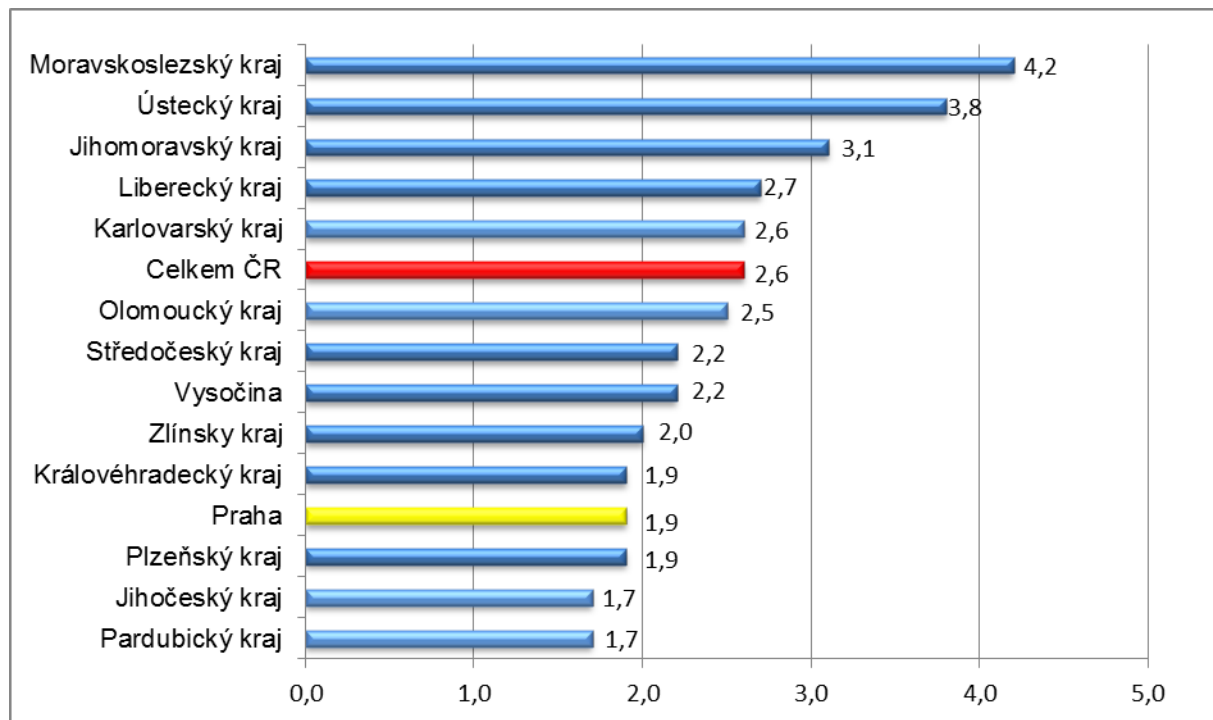
#### PODÍL NEZAMĚŠTNANÝCH OSOB (PNO) NA POČTU OBYVATEL

v krajích České republiky k 30. 6. 2019

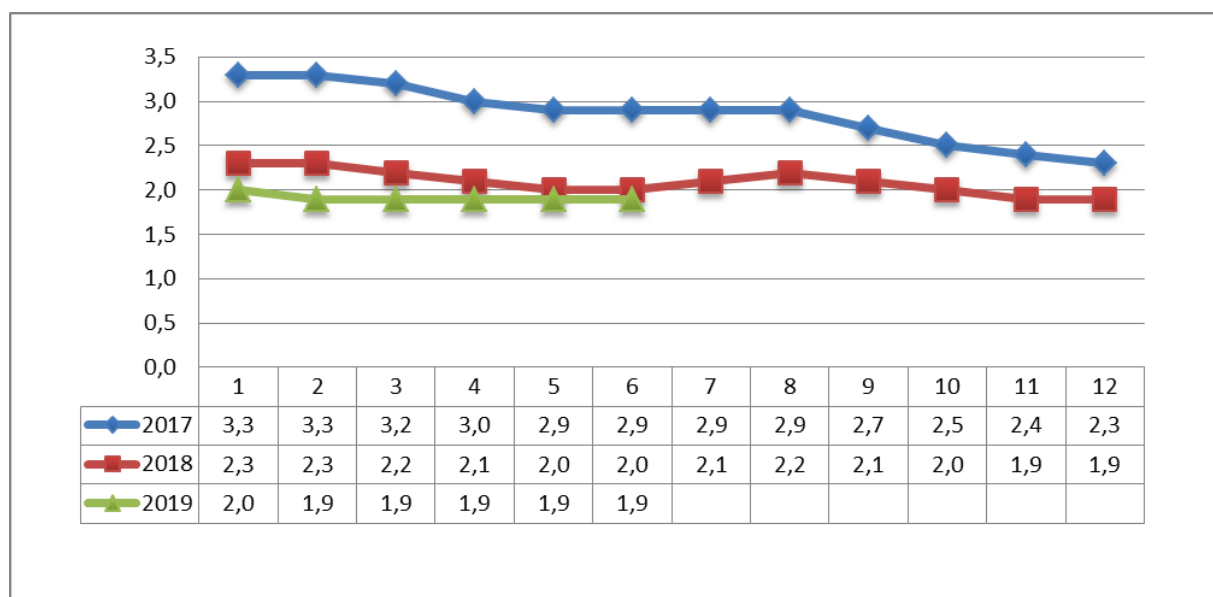


#### 4. GRAFY

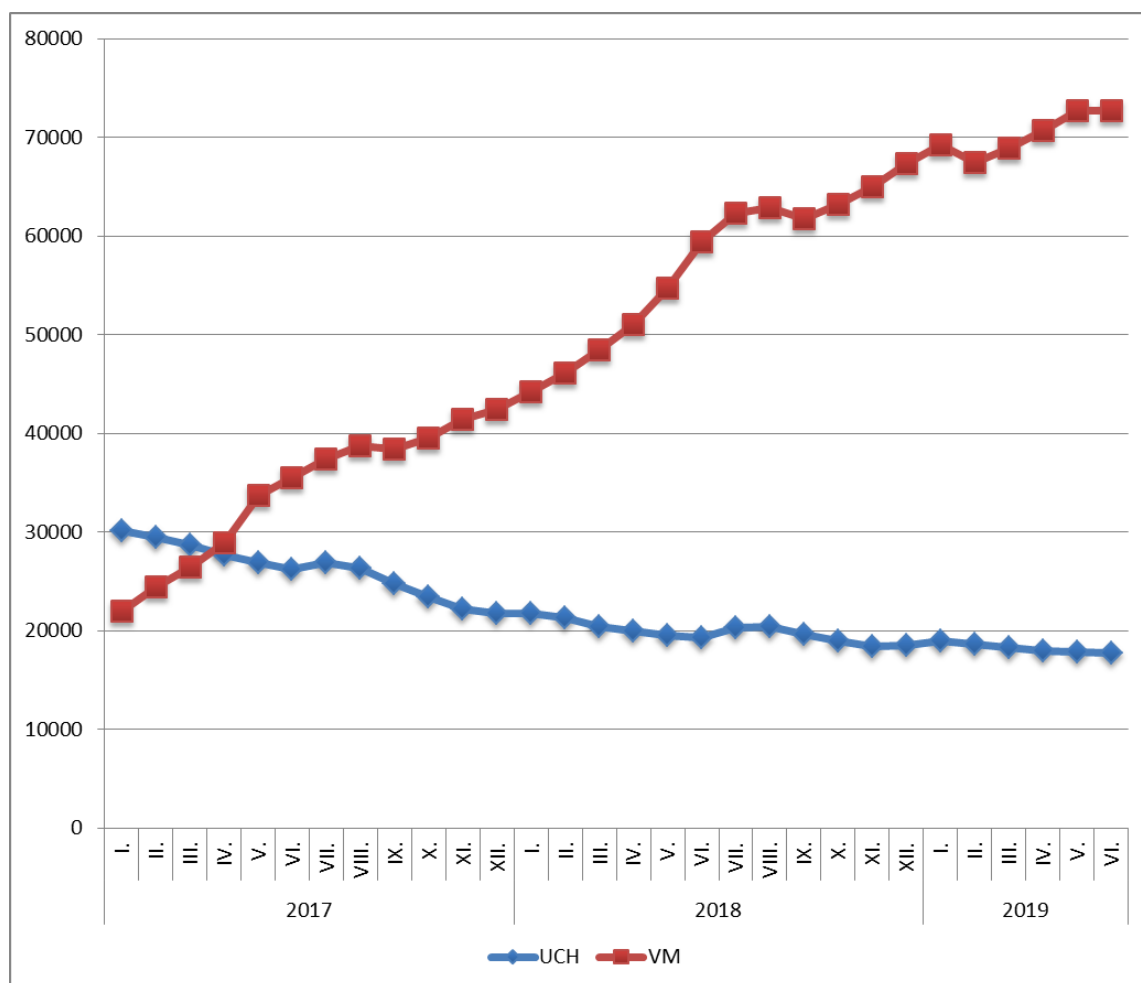
Graf č. 1 - Podíl nezaměstnaných osob v hl. m. Praze a v ČR k 30. 6. 2019



Graf č. 2 - Vývoj podílu nezaměstnaných v hl. m. Praze v letech 2017 – 2019 v %



Graf č. 3 - Vývoj počtu uchazečů a volných míst v hl. m. Praze v letech 2017 – 2019







## 5. Tabulka setříděných okresů k 30. 6. 2019

SETRŽIDĚNÍ OKRESŮ k 30. červnu 2019					
	PNO v %		meziměs. přírůst./ úbytek nezam. v %	počet uchazečů na 1 VPM	
Karviná	6,7	Rokycany	4,2	Karviná	5,2
Ostrava-město	5,0	Plzeň-město	3,8	Sokolov	2,8
Most	4,8	Nymburk	2,3	Jeseník	2,6
Chomutov	4,7	Plzeň-jih	2,1	Ústí nad Labem	2,2
Bruntál	4,6	Příbram	1,9	Most	2,1
Ústí nad Labem	4,4	Mladá Boleslav	1,9	Hodonín	2,1
Louny	4,2	Ústí nad Orlicí	1,5	Bruntál	2,1
Sokolov	3,9	Žďár nad Sázavou	0,9	Znojmo	1,9
Znojmo	3,9	Pelhřimov	0,6	Blansko	1,8
Hodonín	3,9	Benešov	0,6	Ostrava-město	1,7
Brno-město	3,8	Beroun	0,2	Litoměřice	1,6
Děčín	3,7	Jihlava	-0,1	Děčín	1,6
Jeseník	3,3	Tachov	-0,1	Frydek-Místek	1,6
Kladno	3,3	Frydek-Místek	-0,1	Přerov	1,5
Kolín	3,1	<b>Praha</b>	<b>-0,3</b>	Opava	1,3
Nymburk	3,0	Praha-východ	-0,3	Šumperk	1,3
Příbram	3,0	České Budějovice	-0,4	Žďár nad Sázavou	1,3
Přerov	3,0	Uherské Hradiště	-0,6	Louny	1,2
Liberec	2,9	Plzeň-sever	-0,7	Kroměříž	1,2
Jablonec nad Nisou	2,8	Zlín	-0,8	Jablonec nad Nisou	1,2
Šumperk	2,7	Jičín	-0,8	Třebíč	1,2
Semily	2,7	Brno-venkov	-0,9	Kladno	1,1
Teplice	2,7	Rakovník	-1,0	Břeclav	1,0
Třebíč	2,7	Havičkův Brod	-1,1	Brno-město	1,0
Mělník	2,7	Pardubice	-1,1	Trutnov	1,0
Kutná Hora	2,6	Trutnov	-1,2	Kolín	1,0
Frydek-Místek	2,6	Třebíč	-1,3	Nový Jičín	1,0
Žďár nad Sázavou	2,6	Klatovy	-1,4	Chomutov	0,9
Nový Jičín	2,5	Kladno	-1,6	Teplice	0,9
Litoměřice	2,5	Tábor	-1,6	Olomouc	0,8
Vsetín	2,4	Kolín	-1,7	Rakovník	0,8
Český Krumlov	2,4	Domažlice	-1,8	Havičkův Brod	0,8
Břeclav	2,4	Mělník	-1,9	Strakonice	0,8
Jihlava	2,4	Olomouc	-1,9	Příbram	0,7
Karlovy Vary	2,4	Brno-město	-2,0	Semily	0,7
Tachov	2,4	Cheb	-2,2	Kutná Hora	0,7
Kroměříž	2,3	Strakonice	-2,2	Liberec	0,7
Brno-venkov	2,3	Karviná	-2,3	Náchod	0,7
Beroun	2,3	Písek	-2,4	Vyškov	0,7
Tábor	2,3	Česká Lípa	-2,5	Vsetín	0,7
Rakovník	2,3	Blansko	-2,5	Jihlava	0,6
Náchod	2,2	Ostrava-město	-2,6	Mělník	0,6
Olomouc	2,2	Liberec	-2,6	Uherské Hradiště	0,6
Rokycany	2,2	Prachatice	-2,7	Česká Lípa	0,6
Opava	2,2	Nový Jičín	-2,8	Prostějov	0,6
Hradec Králové	2,2	Louny	-2,8	Hradec Králové	0,5
Strakonice	2,1	Břeclav	-2,8	Nymburk	0,5
Blansko	2,1	Kroměříž	-2,8	Tábor	0,5
Česká Lípa	2,0	Litoměřice	-2,8	Chrudim	0,5
Trutnov	2,0	Svitavy	-3,0	Zlín	0,5
Plzeň-město	2,0	Vsetín	-3,1	Karlovy Vary	0,5
Plzeň-sever	2,0	Chomutov	-3,2	České Budějovice	0,4
Svitavy	1,9	Kutná Hora	-3,3	Brno-venkov	0,4
<b>Praha</b>	<b>1,9</b>	Hradec Králové	-3,4	Jindřichův Hradec	0,4
Prostějov	1,9	Náchod	-3,5	Beroun	0,4
Havičkův Brod	1,9	Vyškov	-3,9	Svitavy	0,4
Vyškov	1,8	Jablonec nad Nisou	-3,9	Jičín	0,4
Domažlice	1,8	Hodonín	-3,9	Benešov	0,4
Zlín	1,8	Karlovy Vary	-4,1	Plzeň-sever	0,4
Uherské Hradiště	1,7	Chrudim	-4,1	Cheb	0,4
Chrudim	1,7	Teplice	-4,1	Písek	0,4
Pardubice	1,7	Bruntál	-4,2	Klatovy	0,4
Jičín	1,7	Sokolov	-4,3	Rokycany	0,3
Mladá Boleslav	1,6	Děčín	-4,3	Český Krumlov	0,3
Cheb	1,6	Opava	-4,3	Prachatice	0,3
Klatovy	1,6	Praha-západ	-4,3	Plzeň-město	0,3
České Budějovice	1,6	Prostějov	-4,4	Praha-západ	0,3
Prachatice	1,5	Semily	-5,3	Ústí nad Orlicí	0,3
Ústí nad Orlicí	1,5	Rychnov nad Kněžnou	-5,6	<b>Praha</b>	<b>0,2</b>
Písek	1,5	Přerov	-6,0	Rychnov nad Kněžnou	0,2
Praha-západ	1,4	Šumperk	-6,0	Pelhřimov	0,2
Benešov	1,4	Znojmo	-8,1	Mladá Boleslav	0,2
Plzeň-jih	1,4	Český Krumlov	-8,1	Plzeň-jih	0,2
Pelhřimov	1,3	Most	-8,5	Pardubice	0,1
Jindřichův Hradec	1,1	Jindřichův Hradec	-9,4	Domažlice	0,1
Rychnov nad Kněžnou	1,1	Ústí nad Labem	-9,5	Tachov	0,1
Praha-východ	1,1	Jeseník	-9,6	Praha-východ	0,1
Celkem ČR	2,6	Celkem ČR	-2,5	Celkem ČR	0,6



## SETŘÍDĚNÍ OKRESŮ k 30. červnu 2019

Uchazeči o zaměstnání		Volná pracovní místa		Počet uchazečů na 1 VPM	
<b>Praha</b>	<b>17771</b>	<b>Praha</b>	<b>72705</b>	Karviná	5,2
Ostrava-město	11722	Praha-východ	16533	Sokolov	2,8
Karviná	11379	Pardubice	14607	Jeseník	2,6
Brno-město	10484	Brno-město	10458	Ústí nad Labem	2,2
Hodonín	4357	Plzeň-město	10329	Most	2,1
Chomutov	4123	Tachov	9010	Hodonín	2,1
Frydek-Místek	3900	Brno-venkov	7961	Bruntál	2,1
Kladno	3899	Mladá Boleslav	7954	Znojmo	1,9
Liberec	3817	Ostrava-město	6856	Blansko	1,8
Most	3809	Domažlice	5999	Ostrava-město	1,7
Ústí nad Labem	3690	Praha-západ	5950	Litoměřice	1,6
Olomouc	3617	Ústí nad Orlicí	5658	Děčín	1,6
Brno-venkov	3523	Liberec	5611	Frydek-Místek	1,6
Děčín	3385	Zlín	5075	Přerov	1,5
Znojmo	3029	České Budějovice	4956	Opava	1,3
Bruntál	2906	Hradec Králové	4892	Šumperk	1,3
Plzeň-město	2808	Chomutov	4538	Žďár nad Sázavou	1,3
Opava	2769	Karlovy Vary	4294	Louny	1,2
Přerov	2743	Olomouc	4281	Kroměříž	1,2
Louny	2705	Nymburk	4124	Jablonec nad Nisou	1,2
Nový Jičín	2687	Plzeň-jih	3952	Třebíč	1,2
Hradec Králové	2615	Vsetín	3846	Kladno	1,1
Teplice	2542	Kladno	3656	Břeclav	1,0
Vsetín	2515	Beroun	3565	Brno-město	1,0
Sokolov	2491	Český Krumlov	3529	Trutnov	1,0
Zlín	2408	Mělník	3421	Kolín	1,0
Příbram	2362	Tábor	3377	Nový Jičín	1,0
Šumperk	2283	Svitavy	3291	Chomutov	0,9
Kolín	2274	Pelhřimov	3261	Teplice	0,9
České Budějovice	2214	Příbram	3165	Olomouc	0,8
Třebíč	2173	Uherské Hradiště	3044	Rakovník	0,8
Litoměřice	2144	Klatovy	2972	Havlíčkův Brod	0,8
Žďár nad Sázavou	2140	Cheb	2948	Strakonice	0,8
Mělník	2110	Plzeň-sever	2927	Příbram	0,7
Pardubice	2083	Jihlava	2899	Semily	0,7
Nymburk	2049	Teplice	2860	Kutná Hora	0,7
Břeclav	1967	Nový Jičín	2812	Liberec	0,7
Karlovy Vary	1964	Česká Lípa	2736	Náchod	0,7
Uherské Hradiště	1872	Rychnov nad Kněžnou	2731	Vyškov	0,7
Jihlava	1859	Chrudim	2574	Vsetín	0,7
Jablonec nad Nisou	1810	Prostějov	2562	Jihlava	0,6
Kroměříž	1745	Náchod	2553	Mělník	0,6
Náchod	1686	Frydek-Místek	2502	Uherské Hradiště	0,6
Česká Lípa	1671	Benešov	2383	Česká Lípa	0,6
Trutnov	1668	Kolín	2374	Prostějov	0,6
Blansko	1655	Rokycany	2220	Hradec Králové	0,5
Tábor	1627	Jičín	2214	Nymburk	0,5
Beroun	1549	Louny	2213	Tábor	0,5
Praha-západ	1540	Prachatice	2203	Chrudim	0,5
Mladá Boleslav	1475	Karviná	2191	Zlín	0,5
Ústí nad Orlicí	1447	Písek	2129	Karlovy Vary	0,5
Prostějov	1442	Hodonín	2099	České Budějovice	0,4
Svitavy	1423	Děčín	2090	Brno-venkov	0,4
Kutná Hora	1382	Opava	2060	Jindřichův Hradec	0,4
Praha-východ	1372	Kutná Hora	1916	Beroun	0,4
Semily	1349	Břeclav	1907	Svitavy	0,4
Havlíčkův Brod	1269	Třebíč	1881	Jičín	0,4
Chrudim	1239	Přerov	1862	Benešov	0,4
Plzeň-sever	1217	Semily	1854	Plzeň-sever	0,4
Vyškov	1217	Vyškov	1845	Cheb	0,4
Strakonice	1188	Most	1828	Písek	0,4
Český Krumlov	1087	Šumperk	1799	Klatovy	0,4
Cheb	1076	Trutnov	1719	Rokycany	0,3
Klatovy	1056	Žďár nad Sázavou	1712	Český Krumlov	0,3
Benešov	1019	Ústí nad Labem	1703	Prachatice	0,3
Jeseník	958	Jindřichův Hradec	1695	Plzeň-město	0,3
Jičín	957	Znojmo	1606	Praha-západ	0,3
Tachov	928	Jablonec nad Nisou	1558	Ústí nad Orlicí	0,3
Rakovník	898	Havlíčkův Brod	1534	<b>Praha</b>	<b>0,2</b>
Domažlice	775	Kroměříž	1470	Rychnov nad Kněžnou	0,2
Rokycany	769	Strakonice	1463	Pelhřimov	0,2
Písek	765	Bruntál	1403	Mladá Boleslav	0,2
Jindřichův Hradec	740	Litoměřice	1322	Plzeň-jih	0,2
Plzeň-jih	694	Rakovník	1071	Pardubice	0,1
Pelhřimov	637	Blansko	940	Domažlice	0,1
Prachatice	613	Sokolov	902	Tachov	0,1
Rychnov nad Kněžnou	592	Jeseník	370	Praha-východ	0,1
<b>Celkem ČR</b>	<b>195723</b>	<b>Celkem ČR</b>	<b>342510</b>	<b>Celkem ČR</b>	<b>0,6</b>



## SETRŽIDĚNÍ OKRESŮ k 30. červnu 2019

Osoby se ZP		Volná pracovní místa pro OZP		Počet osob se ZP na 1 VPM pro OZP	
Ostrava-město	2148	Praha	2697	Břeclav	18,5
Karviná	1780	Brno-město	654	Mělník	16,7
Praha	1605	České Budějovice	426	Sokolov	14,3
Brno-město	1233	Liberec	393	Chomutov	11,4
Hodonín	1002	Ostrava-město	360	Bruntál	10,6
Frýdek-Místek	985	Praha-východ	355	Jeseník	10,6
Brno-venkov	750	Zlín	317	Karviná	10,0
Olomouc	704	Plzeň-město	291	Žďár nad Sázavou	8,2
Most	674	Louny	285	Litoměřice	8,0
Děčín	656	Cheb	246	Kolín	8,0
Bruntál	648	Hradec Králové	231	Strakonice	7,3
Chomutov	641	Tachov	215	Ústí nad Labem	6,5
Hradec Králové	610	Uherské Hradiště	200	Znojmo	6,4
Teplice	603	Náchod	195	Opava	6,3
Ústí nad Labem	579	Tábor	194	Kladno	6,2
Opava	551	Frýdek-Místek	189	Hodonín	6,0
Liberec	541	Karviná	178	Ostrava-město	6,0
Louny	534	Nový Jičín	176	Kutná Hora	5,6
Žďár nad Sázavou	526	Havlíkův Brod	175	Brno-venkov	5,4
Litoměřice	510	Vyškov	168	Frýdek-Místek	5,2
Nový Jičín	506	Hodonín	167	Blansko	5,2
Šumperk	494	Děčín	153	Most	4,9
Kolín	477	Olomouc	153	Ústí nad Orlicí	4,8
Znojmo	471	Příbram	151	Teplice	4,6
Zlín	470	Pardubice	141	Olomouc	4,6
Plzeň-město	467	Prostějov	141	Přerov	4,3
Vsetín	466	Šumperk	140	Děčín	4,3
Přerov	465	Brno-venkov	138	Plzeň-sever	4,2
Uherské Hradiště	453	Most	137	Trutnov	4,0
Břeclav	445	Vsetín	136	Karlovy Vary	4,0
Kladno	412	Teplice	130	Semily	4,0
České Budějovice	410	Mladá Boleslav	129	Jablonec nad Nisou	4,0
Blansko	395	Svitavy	125	Chrudim	3,9
Trutnov	380	Jihlava	124	Šumperk	3,5
Tábor	367	Rakovník	119	Kroměříž	3,5
Svitavy	363	Plzeň-jih	117	Vsetín	3,4
Havlíkův Brod	355	Česká Lípa	117	Benešov	3,4
Pardubice	354	Beroun	107	Třebíč	3,4
Kroměříž	351	Přerov	107	Nymburk	3,0
Česká Lípa	348	Kroměříž	100	Česká Lípa	3,0
Ústí nad Orlicí	333	Rokycany	99	Svitavy	2,9
Prostějov	332	Nymburk	98	Klatovy	2,9
Sokolov	328	Trutnov	94	Domažlice	2,9
Kutná Hora	324	Klatovy	90	Nový Jičín	2,9
Strakonice	322	Ústí nad Labem	89	Jičín	2,8
Jihlava	322	Třebíč	89	Hradec Králové	2,6
Příbram	318	Opava	87	Jihlava	2,6
Třebíč	304	Praha-západ	81	Český Krumlov	2,6
Nymburk	294	Jičín	76	Prachatice	2,6
Náchod	293	Blansko	76	Pardubice	2,5
Semily	290	Znojmo	74	Prostějov	2,4
Mladá Boleslav	279	Semily	72	Beroun	2,3
Vyškov	278	Český Krumlov	70	Rychnov nad Kněžnou	2,3
Chrudim	270	Ústí nad Orlicí	70	Praha-západ	2,3
Klatovy	261	Chrudim	69	Uherské Hradiště	2,3
Rakovník	258	Jindřichův Hradec	68	Jindřichův Hradec	2,3
Beroun	251	Pelhřimov	68	Pelhřimov	2,2
Mělník	234	Kladno	66	Rokycany	2,2
Tachov	231	Litoměřice	64	Rakovník	2,2
Plzeň-sever	229	Žďár nad Sázavou	64	Mladá Boleslav	2,2
Jablonec nad Nisou	225	Bruntál	61	Písek	2,1
Rokycany	218	Kolín	60	Příbram	2,1
Karlovy Vary	214	Prachatice	60	Havlíkův Brod	2,0
Jičín	210	Písek	59	Tábor	1,9
Praha-západ	187	Kutná Hora	58	Brno-město	1,9
Benešov	185	Domažlice	58	Louny	1,9
Český Krumlov	181	Chomutov	56	Vyškov	1,7
Plzeň-jih	173	Jablonec nad Nisou	56	Plzeň-město	1,6
Domažlice	168	Benešov	54	Náchod	1,5
Jindřichův Hradec	154	Plzeň-sever	54	Zlín	1,5
Prachatice	154	Karlovy Vary	53	Plzeň-jih	1,5
Cheb	152	Rychnov nad Kněžnou	53	Liberec	1,4
Pelhřimov	151	Strakonice	44	Tachov	1,1
Jeseník	148	Břeclav	24	České Budějovice	1,0
Písek	126	Sokolov	23	Cheb	0,6
Rychnov nad Kněžnou	123	Mělník	14	Praha	0,6
Praha-východ	120	Jeseník	14	Praha-východ	0,3
Celkem ČR	34369	Celkem ČR	12942	Celkem ČR	2,7