



Krajská pobočka Úřadu práce ČR
pro hl. m. Prahu

Měsíční statistická zpráva
březen 2017

Zpracovala: Mgr. Radomíra Teubnerová

<http://portal.mpsv.cz/upcr/kp/pha>

Informace o nezaměstnanosti v hl. m. Praze

k 31. 3. 2017

V tomto měsíci celkový počet uchazečů o zaměstnání klesl o 2,6 % na 28.670, počet hlášených volných pracovních míst vzrostl o 8,4 % na 26.431 a podíl nezaměstnaných osob klesl na hodnotu 3,2 %.

K 31. 3. 2017 evidoval Úřad práce ČR (ÚP ČR), Krajská pobočka pro hl. m. Prahu celkem 28.670 uchazečů o zaměstnání. Jejich počet byl o 753 nižší než na konci předchozího měsíce, ve srovnání se stejným obdobím minulého roku je nižší o 7.868 osob. Z tohoto počtu bylo 26.725 dosažitelných uchazečů o zaměstnání ve věku 15 – 64 let. Bylo to o 750 méně než na konci předchozího měsíce. Ve srovnání se stejným obdobím minulého roku byl jejich počet nižší o 7.989.

V průběhu měsíce bylo nově zaevidováno 3.878 osob. Ve srovnání s minulým měsícem to bylo více o 363 osob a v porovnání se stejným obdobím předchozího roku více o 163 osob.

Z evidence během měsíce odešlo celkem 4.604 uchazečů (ukončená evidence, vyřazení uchazeči). Bylo to o 436 osob více než v předchozím měsíci a o 93 osob více než ve stejném měsíci minulého roku. Do zaměstnání z nich ve sledovaném měsíci nastoupilo 2.763, tj. o 208 více než v předchozím měsíci a o 50 méně než ve stejném měsíci minulého roku, 704 uchazečů o zaměstnání bylo umístěno prostřednictvím úřadu práce tj. o 99 více než v předchozím měsíci a o 1 méně než ve stejném období minulého roku, 847 uchazečů bylo vyřazeno bez umístění.

Ke konci měsíce bylo evidováno na ÚP ČR, Krajské pobočce pro hl. m. Prahu 14.846 žen. Jejich podíl na celkovém počtu uchazečů činil 51,8 %. V evidenci bylo 2.681 osob se zdravotním postižením, což představovalo 9,4 % z celkového počtu nezaměstnaných.

Ke konci tohoto měsíce bylo evidováno 944 absolventů škol všech stupňů vzdělání a mladistvých, jejich počet stoupl ve srovnání s předchozím měsícem o 10 osob a ve srovnání se stejným měsícem minulého roku byl nižší o 437 osob. Na celkové nezaměstnanosti se podíleli 3,3 %.

Podporu v nezaměstnanosti pobíralo 7.162 uchazečů o zaměstnání, tj. 25 % všech uchazečů vedených v evidenci.

Podíl nezaměstnaných osob, tj. počet dosažitelných uchazečů o zaměstnání ve věku 15 - 64 let k obyvatelstvu stejného věku, k 31. 3. 2017 klesl na hodnotu 3,2 %.

Podíl nezaměstnaných žen klesl na 3,3 %, podíl nezaměstnaných mužů zůstal na hodnotě 3,1 %.

Kraj evidoval k 31. 3. 2017 celkem 26.431 volných pracovních míst. Jejich počet je o 2.052 vyšší, než v předchozím měsíci a o 9.354 vyšší než ve stejném měsíci minulého roku. Na jedno volné pracovní místo připadalo v průměru 1,1 uchazeče. Z celkového počtu nahlášených volných míst bylo 1.887 vhodných pro osoby se zdravotním postižením (OZP), na jedno volné pracovní místo připadalo 1,4 OZP. Volných pracovních míst pro absolventy a mladistvé bylo registrováno 4.641, na jedno volné místo připadalo 0,2 uchazečů této kategorie.

V rámci aktivní politiky zaměstnanosti (APZ) bylo od počátku roku 2017 prostřednictvím příspěvků APZ podpořeno 922 uchazečů, z toho bylo do rekvalifikačních kurzů zařazeno 199 uchazečů.

Informace o vývoji nezaměstnanosti v ČR v elektronické formě jsou zveřejněny na internetové adrese <http://portal.mpsv.cz/sz/stat>.

1. Základní charakteristika vývoje nezaměstnanosti a volných pracovních míst v hl. m. Praze

Tabulka č. 1 - Vývoj nezaměstnanosti

ukazatel		stav k		
		31.3.2016	28.2.2017	31.3.2017
evidovaní uchazeči o zaměstnání		36.538	29.423	28.670
- z toho	ženy	18.931	15.266	14.846
	absolventi a mladiství	1.381	934	944
	uchazeči se zdravotním postižením	3.000	2.720	2.681
uchazeči s nárokem na PvN		7.712	7.349	7.162
podíl nezaměstnaných osob v % ¹⁾		4,1	3,3	3,2
volná pracovní místa		17.077	24.379	26.431
počet uchazečů na 1 volné pracovní místo		2,1	1,2	1,1

1) od ledna 2013 nový ukazatel registrované nezaměstnanosti

Tabulka č. 2 - Tok nezaměstnanosti

ukazatel	Počet uchazečů ve sledovaném měsíci		
	Březen 2016	Únor 2017	Březen 2017
nově evidovaní uchazeči o zaměstnání	3.660	3.515	3.878
uchazeči s ukonč. evidencí a vyřazení	4.511	4.168	4.604
- z toho umístění celkem	2.813	2.555	2.763
- z toho umístění úřadem práce	705	605	704

2. Nástroje aktivní politiky zaměstnanosti v hl. m. Praze

Tabulka č. 3 – Osoby podpořené v rámci APZ a rekvalifikace uchazečů a zájemců o zaměstnání

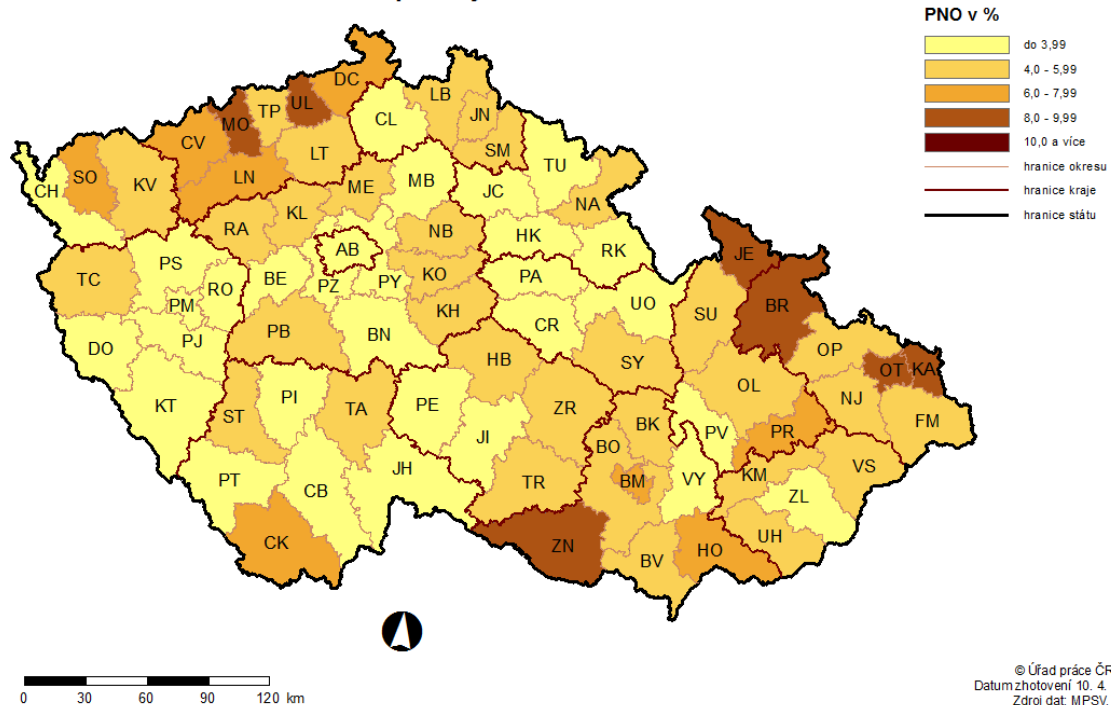
ukazatel (celkový počet)	Stav k		Celkem od počátku roku do	
	31.3.2016	31.3.2017	31.3.2016	31.3.2017
osoby podpořené v rámci APZ				
veřejně prospěšné práce (VPP)	2	48	0	20
veřejně prospěšné práce (VPP) - ESF ¹⁾	123	45	33	10
společensky účelná prac. místa (SÚPM)	220	270	59	124
společensky účelná prac. místa (SÚPM) - ESF ¹⁾	611	30	161	21
SÚPM - samostatně výděleč. činnost (SVČ)	109	108	11	6
SÚPM - samostatně výděleč. činnost (SVČ) - ESF ¹⁾	0	0	0	0
chrán. prac. místa - zřízená	111	7	8	0
chrán. prac. místa - SVČ osob se ZP	5	7	0	1
ostatní nástroje APZ	0	1	0	1
uchazeči a zájemci zařazení do rekvalifikací				
uchazeči a zájemci zařazení do rekvalifikací - ESF ¹⁾	38	0	57	0
uchazeči a zájemci, kteří zahájili zvolenou rekvalifikaci	34	15	55	18
uchazeči a zájemci, kteří zahájili zvolenou rekvalifikaci	109	2	267	3
uchazeči a zájemci, kteří zahájili zvolenou rekvalifikaci - ESF ¹⁾	147	85	188	178
Osoby podpořené v rámci APZ celkem	1.509	618	839	382

1) financováno převážně z Evropského sociálního fondu

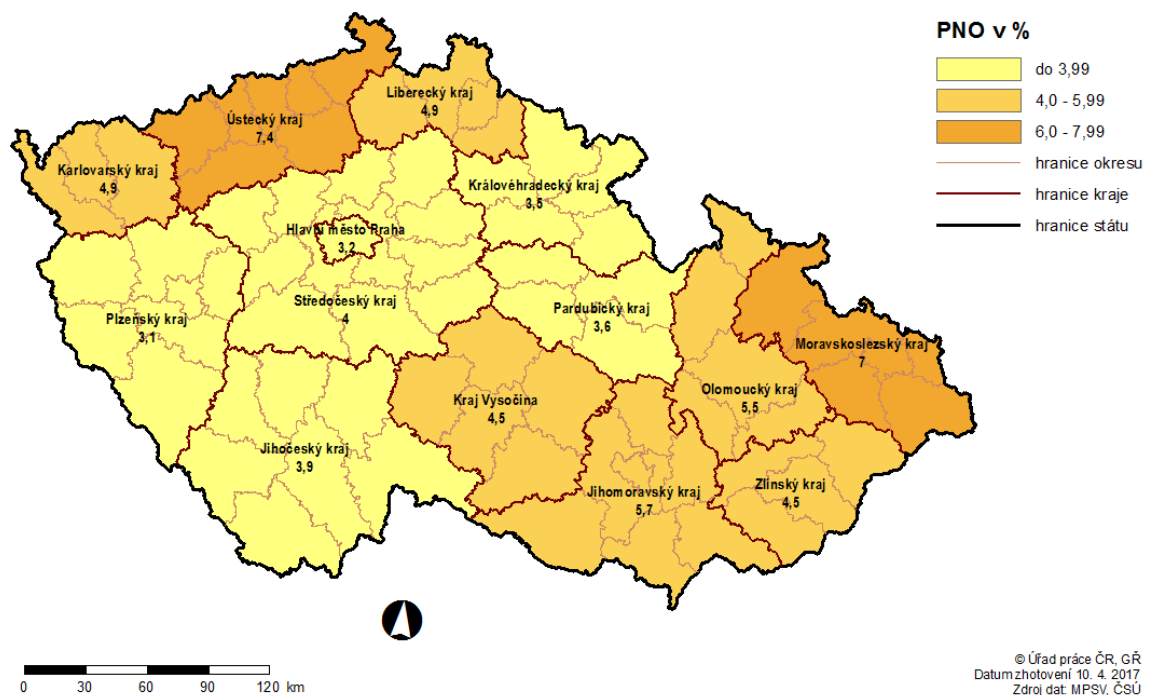
Podrobnější statistické údaje o nástrojích APZ naleznete na stránkách Integrovaného portálu MPSV, v měsíčních statistikách nezaměstnanosti <http://portal.mpsv.cz/sz/stat/nz/mes>

3. MAPA – Podíl nezaměstnaných osob

PODÍL NEZAMĚŠTNANÝCH OSOB (PNO) NA POČTU OBYVATEL v okresech České republiky k 31. 3. 2017

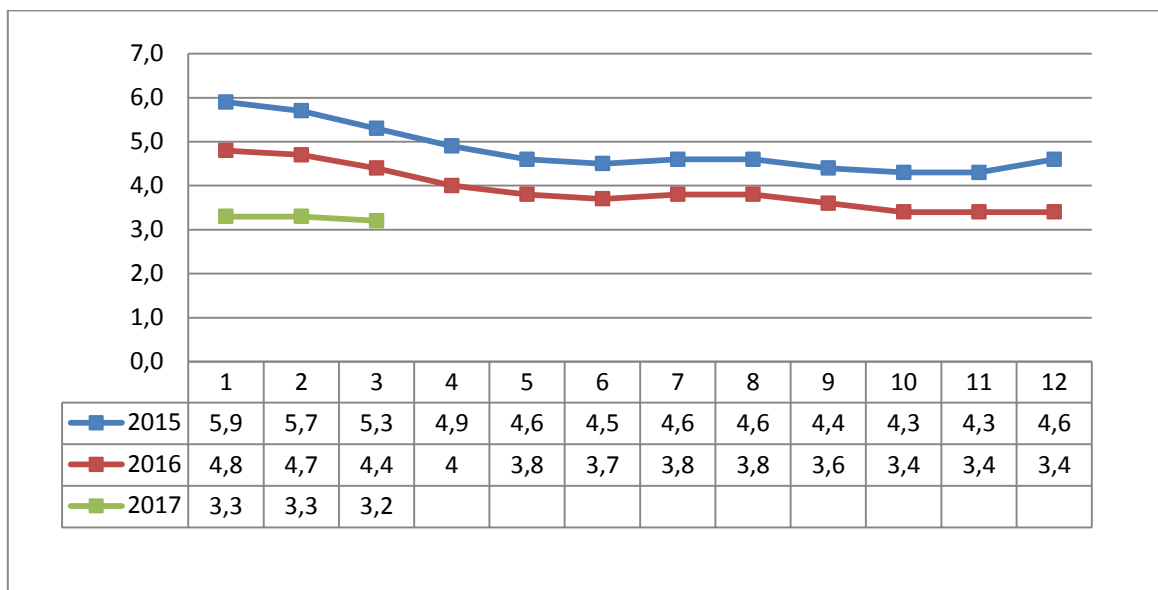


PODÍL NEZAMĚŠTNANÝCH OSOB (PNO) NA POČTU OBYVATEL v krajích České republiky k 31. 3. 2017

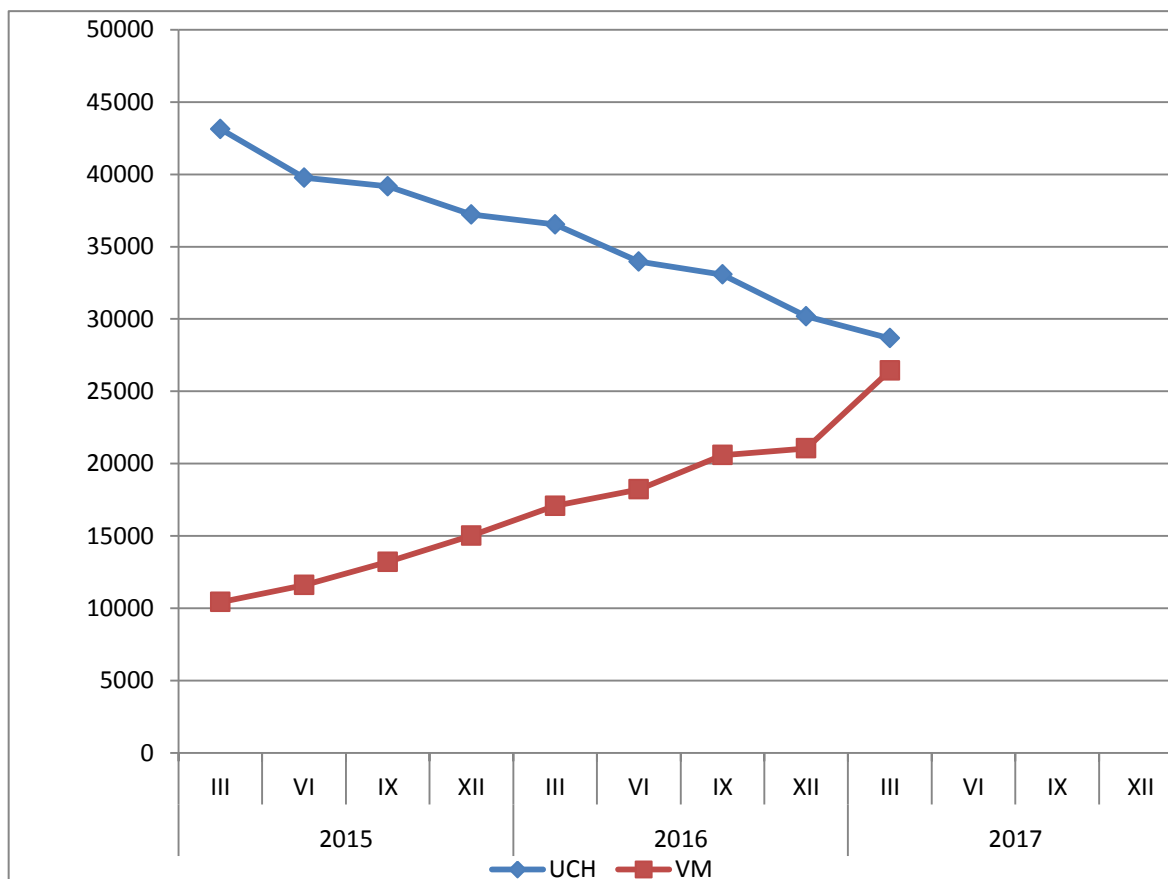


1. GRAFY

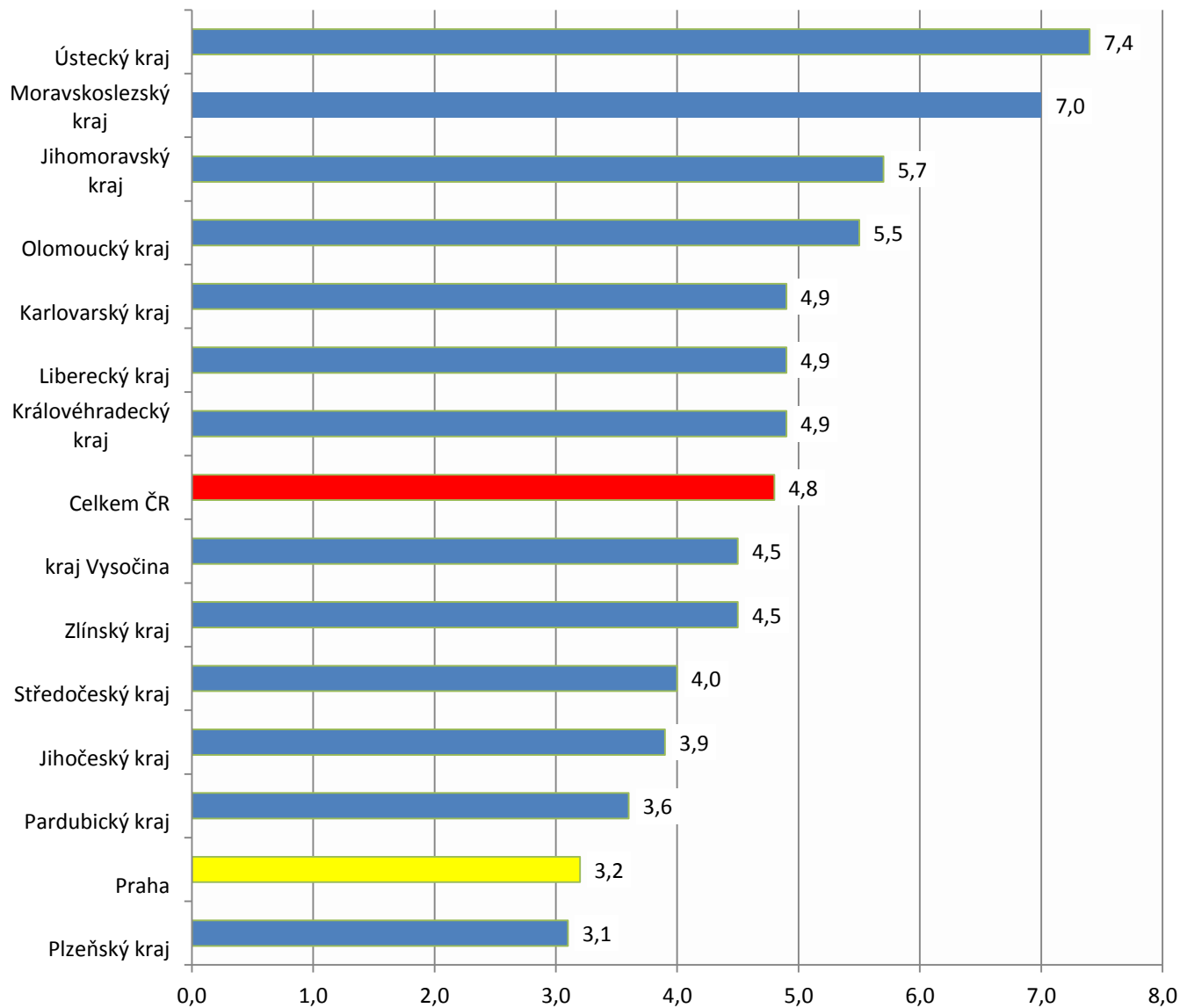
1. Vývoj podílu nezaměstnaných v hl. m. Praze v letech 2015 – 2017 v %



2. Vývoj počtu uchazečů a VPM v hl. m. Praze v letech 2015 - 2017



3. Podíl nezaměstnaných osob v jednotlivých krajích ČR k 31. 3. 2017 v %



2.

SETRŽIDĚNÍ OKRESŮ k 31. březnu 2017						
	PNO v %		meziměs. přrůst./ úbytek nezam. v %		počet uchazečů na 1 VPM	
1	Karviná	9,9	Karviná	-1,6	Karviná	13,9
2	Most	9,7	Ústí nad Labem	-2,2	Jeseník	10,0
3	Jeseník	8,8	Ostrava-město	-2,2	Ústí nad Labem	8,9
4	Ostrava-město	8,5	Kladno	-2,3	Sokolov	7,4
5	Ústí nad Labem	8,4	Praha	-2,6	Hodonín	7,1
6	Bruntál	8,3	Most	-2,6	Znojmo	6,5
7	Znojmo	8,1	Brno-město	-3,0	Chomutov	6,3
8	Děčín	7,6	Jablonec nad Nisou	-3,1	Bruntál	6,0
9	Chomutov	7,6	Louny	-3,3	Most	5,9
10	Hodonín	7,4	Liberec	-3,6	Děčín	5,6
11	Sokolov	6,9	Plzeň-město	-4,4	Ostrava-město	5,1
12	Louny	6,8	Praha-západ	-4,6	Přerov	4,8
13	Přerov	6,4	Mělník	-4,8	Opava	4,7
14	Brno-město	6,2	Nový Jičín	-4,8	Kladno	4,6
15	Český Krumlov	6,2	Teplice	-4,8	Žďár nad Sázavou	3,9
16	Teplice	6,0	Brno-venkov	-4,8	Kroměříž	3,8
17	Kladno	5,9	Chomutov	-5,0	Litoměřice	3,8
18	Třebíč	5,8	Sokolov	-5,1	Třebíč	3,7
19	Šumperk	5,8	Rokycany	-5,2	Jablonec nad Nisou	3,7
20	Litoměřice	5,6	Česká Lípa	-5,3	Frydek-Místek	3,6
21	Liberec	5,5	Praha-východ	-5,4	Břeclav	3,6
22	Příbram	5,5	Trutnov	-5,4	Brno-město	3,5
23	Vsetín	5,4	Prostějov	-5,4	Louny	3,4
24	Kroměříž	5,3	Mladá Boleslav	-5,6	Teplice	3,4
25	Semily	5,3	Semily	-5,6	Šumperk	3,2
26	Tábor	5,3	Děčín	-5,6	Blansko	3,2
27	Kolín	5,2	Jeseník	-5,7	Olomouc	3,1
28	Olomouc	5,2	Rakovník	-5,9	Trutnov	3,1
29	Žďár nad Sázavou	5,2	Frydek-Místek	-6,1	Příbram	3,0
30	Kutná Hora	5,1	Hradec Králové	-6,2	Semily	2,9
31	Nymburk	5,1	Žďár nad Sázavou	-6,4	Rakovník	2,8
32	Svitavy	5,1	Pardubice	-6,6	Kolín	2,8
33	Opava	5,0	Hodonín	-6,7	Svitavy	2,7
34	Mělník	5,0	Nymburk	-6,8	Kutná Hora	2,7
35	Břeclav	4,9	Kroměříž	-7,0	Náchod	2,5
36	Karlovy Vary	4,8	Šumperk	-7,1	Strakonice	2,5
37	Jablonec nad Nisou	4,6	Náchod	-7,3	Tábor	2,4
38	Rakovník	4,5	Vsetín	-7,4	Nový Jičín	2,4
39	Tachov	4,3	Olomouc	-7,5	Zlín	2,4
40	Brno-venkov	4,3	Kutná Hora	-7,6	Mělník	2,4
41	Nový Jičín	4,2	Bruntál	-7,7	Vsetín	2,4
42	Uherské Hradiště	4,2	Karlovy Vary	-7,9	Havlíčkův Brod	2,3
43	Frydek-Místek	4,2	Přerov	-8,0	Vyškov	2,3
44	Strakonice	4,0	Beroun	-8,2	Prostějov	2,2
45	Náchod	4,0	Blansko	-8,2	Karlovy Vary	2,2
46	Havlíčkův Brod	4,0	Opava	-8,2	Nymburk	2,2
47	Blansko	4,0	Kolín	-8,4	Liberec	2,1
48	Česká Lípa	4,0	Tábor	-8,4	Česká Lípa	2,0
49	Trutnov	4,0	Vyškov	-8,9	Jindřichův Hradec	2,0
50	Hradec Králové	3,9	České Budějovice	-8,9	Uherské Hradiště	2,0
51	Jihlava	3,9	Zlín	-9,2	Chrudim	1,9
52	Chrudim	3,6	Benešov	-9,2	Jihlava	1,7
53	Beroun	3,6	Cheb	-9,2	Hradec Králové	1,7
54	Zlín	3,5	Ústí nad Orlicí	-9,3	Praha-západ	1,7
55	Prostějov	3,5	Jičín	-9,4	Jičín	1,7
56	Prachatice	3,5	Uherské Hradiště	-9,8	Brno-venkov	1,7
57	Plzeň-sever	3,4	Znojmo	-9,9	Plzeň-sever	1,6
58	Vyškov	3,3	Svitavy	-10,0	Český Krumlov	1,6
59	Jindřichův Hradec	3,3	Rychnov nad Kněžnou	-10,0	Písek	1,6
60	Klatovy	3,2	Český Krumlov	-10,2	Benešov	1,5
61	Rokycany	3,2	Litoměřice	-10,2	Prachatice	1,5
62	Cheb	3,2	Břeclav	-10,4	České Budějovice	1,5
63	Praha	3,2	Plzeň-sever	-10,5	Klatovy	1,3
64	Ústí nad Orlicí	3,1	Plzeň-jih	-10,8	Mladá Boleslav	1,2
65	Domažlice	3,0	Tachov	-11,6	Tachov	1,1
66	Pardubice	3,0	Příbram	-11,9	Plzeň-město	1,1
67	Písek	3,0	Třebíč	-12,4	Ústí nad Orlicí	1,1
68	České Budějovice	3,0	Havlíčkův Brod	-12,8	Cheb	1,1
69	Plzeň-jih	2,8	Jihlava	-13,3	Beroun	1,1
70	Jičín	2,8	Prachatice	-13,5	Plzeň-jih	1,1
71	Pelhřimov	2,7	Chrudim	-13,9	Pelhřimov	1,1
72	Plzeň-město	2,7	Domažlice	-14,6	Praha	1,1
73	Benešov	2,6	Písek	-14,9	Domažlice	1,0
74	Praha-západ	2,5	Klatovy	-15,5	Rokycany	0,8
75	Mladá Boleslav	2,5	Pelhřimov	-15,5	Rychnov nad Kněžnou	0,7
76	Praha-východ	1,7	Strakonice	-16,2	Praha-východ	0,6
77	Rychnov nad Kněžnou	1,6	Jindřichův Hradec	-17,2	Pardubice	0,5
	Celkem ČR	4,8	Celkem ČR	-6,3	Celkem ČR	2,4

SETŘÍDĚNÍ OKRESŮ k 31. březnu 2017

Uchazeči o zaměstnání		Volná pracovní místa		Počet uchazečů na 1 VPM		
1	Praha	28670	Praha	26431	Karviná	13,9
2	Ostrava-město	19954	Pardubice	6801	Jeseník	10,0
3	Karviná	17617	Brno-město	4630	Ústí nad Labem	8,9
4	Brno-město	16368	Ostrava-město	3898	Sokolov	7,4
5	Olomouc	8544	Praha-východ	3791	Hodonín	7,1
6	Hodonín	7985	Brno-venkov	3599	Znojmo	6,5
7	Most	7411	Plzeň-město	3481	Chomutov	6,3
8	Ústí nad Labem	6963	Liberec	3115	Bruntál	6,0
9	Děčín	6807	České Budějovice	2900	Most	5,9
10	Chomutov	6795	Olomouc	2761	Děčín	5,6
11	Frýdek-Místek	6634	Hradec Králové	2680	Ostrava-město	5,1
12	Liberec	6608	Ústí nad Orlicí	2666	Přerov	4,8
13	Opava	6511	Vsetín	2202	Opava	4,7
14	Kladno	6379	Uherské Hradiště	2072	Kladno	4,6
15	Znojmo	6147	Beroun	2007	Žďár nad Sázavou	3,9
16	Brno-venkov	6007	Zlín	1984	Kroměříž	3,8
17	Přerov	5845	Cheb	1956	Litoměřice	3,8
18	Bruntál	5670	Karlovy Vary	1927	Třebíč	3,7
19	Teplice	5629	Mladá Boleslav	1910	Jablonec nad Nisou	3,7
20	Vsetín	5226	Nový Jičín	1901	Frýdek-Místek	3,6
21	Zlín	4800	Frýdek-Místek	1844	Břeclav	3,6
22	Šumperk	4783	Jihlava	1800	Brno-město	3,5
23	Litoměřice	4632	Český Krumlov	1681	Louny	3,4
24	Nový Jičín	4602	Teplice	1647	Teplice	3,4
25	Hradec Králové	4558	Mělník	1587	Šumperk	3,2
26	Sokolov	4449	Česká Lípa	1586	Blansko	3,2
27	Třebíč	4393	Nymburk	1524	Olomouc	3,1
28	Louny	4319	Klatovy	1513	Trutnov	3,1
29	České Budějovice	4274	Praha-západ	1496	Příbram	3,0
30	Příbram	4194	Šumperk	1489	Semily	2,9
31	Karlovy Vary	4175	Tábor	1462	Rakovník	2,8
32	Kroměříž	4133	Chrudim	1459	Kolín	2,8
33	Žďár nad Sázavou	4098	Prostějov	1444	Svitavy	2,7
34	Uherské Hradiště	4058	Tachov	1423	Kutná Hora	2,7
35	Břeclav	3971	Rokycany	1408	Náchod	2,5
36	Plzeň-město	3947	Příbram	1403	Strakonice	2,5
37	Mělník	3804	Opava	1397	Tábor	2,4
38	Pardubice	3737	Kladno	1394	Nový Jičín	2,4
39	Kolín	3640	Svitavy	1315	Zlín	2,4
40	Tábor	3580	Kolín	1308	Mělník	2,4
41	Svitavy	3532	Karviná	1267	Vsetín	2,4
42	Nymburk	3278	Most	1255	Havlíčkův Brod	2,3
43	Prostějov	3196	Louny	1252	Vyškov	2,3
44	Česká Lípa	3192	Domažlice	1247	Prostějov	2,2
45	Trutnov	3175	Litoměřice	1233	Karlovy Vary	2,2
46	Blansko	3117	Pelhřimov	1224	Nymburk	2,2
47	Jihlava	3087	Rychnov nad Kněžnou	1221	Liberec	2,1
48	Náchod	3061	Přerov	1218	Česká Lípa	2,0
49	Jablonec nad Nisou	3023	Děčín	1206	Jindřichův Hradec	2,0
50	Ústí nad Orlicí	2989	Náchod	1201	Uherské Hradiště	2,0
51	Chrudim	2820	Plzeň-jih	1194	Chrudim	1,9
52	Český Krumlov	2629	Třebíč	1185	Jihlava	1,7
53	Semily	2590	Jindřichův Hradec	1121	Hradec Králové	1,7
54	Kutná Hora	2522	Hodonín	1117	Praha-západ	1,7
55	Praha-západ	2517	Benešov	1111	Jičín	1,7
56	Havlíčkův Brod	2491	Břeclav	1110	Brno-venkov	1,7
57	Jeseník	2478	Kroměříž	1086	Plzeň-sever	1,6
58	Jindřichův Hradec	2255	Písek	1081	Český Krumlov	1,6
59	Vyškov	2234	Plzeň-sever	1078	Písek	1,6
60	Beroun	2217	Chomutov	1077	Benešov	1,5
61	Mladá Boleslav	2215	Havlíčkův Brod	1075	Prachatice	1,5
62	Cheb	2190	Žďár nad Sázavou	1041	České Budějovice	1,5
63	Praha-východ	2088	Trutnov	1028	Klatovy	1,3
64	Klatovy	2021	Blansko	985	Mladá Boleslav	1,2
65	Strakonice	2009	Vyškov	976	Tachov	1,1
66	Plzeň-sever	1768	Bruntál	950	Plzeň-město	1,1
67	Rakovník	1730	Kutná Hora	946	Ústí nad Orlicí	1,1
68	Benešov	1690	Znojmo	942	Cheb	1,1
69	Písek	1678	Jičín	911	Beroun	1,1
70	Tachov	1614	Prachatice	908	Plzeň-jih	1,1
71	Jičín	1521	Semily	884	Pelhřimov	1,1
72	Prachatice	1354	Jablonec nad Nisou	828	Praha	1,1
73	Pelhřimov	1330	Strakonice	814	Domažlice	1,0
74	Plzeň-jih	1311	Ústí nad Labem	781	Rokycany	0,8
75	Domažlice	1308	Rakovník	621	Rychnov nad Kněžnou	0,7
76	Rokycany	1076	Sokolov	602	Praha-východ	0,6
77	Rychnov nad Kněžnou	889	Jeseník	249	Pardubice	0,5
	Celkem ČR	356112	Celkem ČR	150917	Celkem ČR	2,4

SETŘÍDĚNÍ OKRESŮ k 31. březnu 2017

Osoby se ZP		Volná pracovní místa pro OZP		Počet osob se ZP na 1 VPM pro OZP		
1	Praha	2681	Praha	1887	Sokolov	25,8
2	Ostrava-město	2480	Liberec	448	Kutná Hora	16,1
3	Karviná	2083	Ostrava-město	428	Strakonice	13,7
4	Brno-město	1651	České Budějovice	413	Znojmo	12,9
5	Hodonín	1590	Brno-venkov	381	Jeseník	12,7
6	Frýdek-Místek	1300	Most	334	Opava	12,2
7	Olomouc	1240	Brno-město	308	Karviná	11,3
8	Děčín	1080	Cheb	307	Český Krumlov	10,8
9	Brno-venkov	1079	Louny	269	Přerov	10,4
10	Teplice	1055	Olomouc	264	Bruntál	9,7
11	Bruntál	1020	Hradec Králové	257	Jablonec nad Nisou	9,0
12	Chomutov	1006	Uherské Hradiště	246	Hodonín	8,9
13	Opava	963	Náchod	203	Pelhřimov	8,9
14	Most	945	Beroun	202	Chrudim	8,8
15	Žďár nad Sázavou	936	Karviná	184	Svitavy	8,7
16	Šumperk	864	Vsetín	180	Kolín	8,5
17	Liberec	847	Hodonín	178	Žďár nad Sázavou	8,4
18	Zlín	847	Děčín	176	Mělník	8,3
19	Nový Jičín	830	Frýdek-Místek	169	Kroměříž	8,3
20	Uherské Hradiště	823	Plzeň-město	168	Klatovy	7,9
21	Ústí nad Labem	822	Pardubice	165	Domažlice	7,8
22	Znojmo	812	Mladá Boleslav	163	Frýdek-Místek	7,7
23	Vsetín	805	Prostějov	160	Chomutov	7,7
24	Litoměřice	777	Zlín	156	Kladno	7,6
25	České Budějovice	773	Teplice	155	Ústí nad Labem	7,6
26	Kroměříž	729	Plzeň-jih	154	Blansko	7,4
27	Svitavy	703	Nový Jičín	150	Benešov	7,2
28	Hradec Králové	700	Šumperk	147	Nymburk	6,8
29	Břeclav	699	Havlíčkův Brod	144	Teplice	6,8
30	Havlíčkův Brod	686	Ústí nad Orlicí	144	Příbram	6,8
31	Přerov	685	Chomutov	131	Trutnov	6,6
32	Blansko	682	Tachov	125	Litoměřice	6,5
33	Louny	664	Třebíč	123	Rychnov nad Kněžnou	6,5
34	Plzeň-město	658	Tábor	121	Semily	6,4
35	Kolín	637	Litoměřice	119	Děčín	6,1
36	Kladno	627	Břeclav	118	Jindřichův Hradec	6,0
37	Tábor	606	Žďár nad Sázavou	111	Břeclav	5,9
38	Ústí nad Orlicí	602	Česká Lípa	110	Šumperk	5,9
39	Pardubice	586	Ústí nad Labem	108	Jihlava	5,8
40	Prostějov	570	Praha-východ	105	Ostrava-město	5,8
41	Sokolov	567	Bruntál	105	Nový Jičín	5,5
42	Trutnov	564	Karlovy Vary	102	Písek	5,5
43	Příbram	562	Rakovník	100	Zlín	5,4
44	Česká Lípa	562	Vyškov	98	Brno-město	5,4
45	Jihlava	559	Jihlava	96	Česká Lípa	5,1
46	Chrudim	554	Praha-západ	93	Tábor	5,0
47	Třebíč	551	Blansko	92	Plzeň-sever	5,0
48	Kutná Hora	531	Kroměříž	88	Havlíčkův Brod	4,8
49	Strakonice	506	Trutnov	85	Olomouc	4,7
50	Rakovník	469	Příbram	83	Rakovník	4,7
51	Nymburk	458	Kladno	82	Vyškov	4,5
52	Semily	443	Rokycany	81	Třebíč	4,5
53	Klatovy	442	Svitavy	81	Vsetín	4,5
54	Vyškov	442	Opava	79	Ústí nad Orlicí	4,2
55	Jindřichův Hradec	416	Jičín	77	Karlovy Vary	4,0
56	Mělník	415	Kolín	75	Plzeň-město	3,9
57	Karlovy Vary	404	Prachatice	73	Rokycany	3,8
58	Český Krumlov	401	Jindřichův Hradec	69	Prostějov	3,6
59	Tachov	396	Semily	69	Pardubice	3,6
60	Mladá Boleslav	390	Nymburk	67	Prachatice	3,5
61	Náchod	387	Přerov	66	Uherské Hradiště	3,3
62	Jablonec nad Nisou	343	Chrudim	63	Jičín	3,3
63	Domažlice	341	Znojmo	63	Tachov	3,2
64	Rokycany	307	Klatovy	56	Brno-venkov	2,8
65	Plzeň-jih	301	Plzeň-sever	52	Most	2,8
66	Pelhřimov	285	Mělník	50	Hradec Králové	2,7
67	Benešov	275	Písek	48	Praha-západ	2,7
68	Jeseník	267	Domažlice	44	Louny	2,5
69	Písek	263	Benešov	38	Mladá Boleslav	2,4
70	Plzeň-sever	258	Jablonec nad Nisou	38	Praha-východ	2,2
71	Prachatice	255	Český Krumlov	37	Plzeň-jih	2,0
72	Jičín	254	Strakonice	37	Náchod	1,9
73	Beroun	253	Kutná Hora	33	Liberec	1,9
74	Praha-západ	250	Pelhřimov	32	České Budějovice	1,9
75	Cheb	231	Rychnov nad Kněžnou	31	Praha	1,4
76	Praha-východ	227	Sokolov	22	Beroun	1,3
77	Rychnov nad Kněžnou	201	Jeseník	21	Cheb	0,8
	Celkem ČR	53473	Celkem ČR	12137	Celkem ČR	4,4