



Úřad práce České republiky  
krajská pobočka v Pardubicích

**Měsíční statistická zpráva**  
*březen 2015*

Obsah:	Strana č.
Informace o nezaměstnanosti v Pardubickém kraji	2
1. Základní charakteristika vývoje nezaměstnanosti a VPM	4
2. Aktivní politika zaměstnanosti	5
3. Mapa Pardubického kraje	5
4. Grafy	6
5. Setřídění okresů	8
6. Struktura a vývoj nezaměstnanosti v jednotlivých okresech Pardubického kraje	9
7. Cizinci na trhu práce	12
8. Nejčtenější profese	12

**Zpracoval:** Bc. Zdenka Šimková

[https://portal.mpsv.cz/upcr/kp/pak/nezamestananost\\_v\\_cislech/statistiky/rok\\_2014/pardubicky\\_kraj/brezen\\_2015](https://portal.mpsv.cz/upcr/kp/pak/nezamestananost_v_cislech/statistiky/rok_2014/pardubicky_kraj/brezen_2015)

## **Informace o nezaměstnanosti v Pardubickém kraji**

**k 31. 3. 2015**

*V tomto měsíci celkový počet uchazečů o zaměstnání oproti minulému měsíci klesl o 6,5 % na 21 048, počet hlášených volných pracovních míst vzrostl o 11,4 % na 4 495 a podíl nezaměstnaných osob klesl na 5,9 %.*

K 31. 3. 2015 evidoval Úřad práce ČR (ÚP ČR), Krajská pobočka v Pardubicích celkem 21 048 uchazečů o zaměstnání. Jejich počet byl o 1 473 nižší než na konci předchozího měsíce, ve srovnání se stejným obdobím minulého roku je nižší o 6 158 osob. Z tohoto počtu bylo 20 493 dosažitelných uchazečů o zaměstnání ve věku 15 – 64 let. Bylo to o 1 512 méně než na konci předchozího měsíce. Ve srovnání se stejným obdobím minulého roku byl jejich počet nižší o 6 103 osoby.

V průběhu měsíce bylo nově zaevidováno 2 158 osob. Ve srovnání s minulým měsícem to bylo více o 239 osob a v porovnání se stejným obdobím předchozího roku méně o 338 osob.

Z evidence během měsíce odešlo celkem 3 631 uchazečů (ukončená evidence, vyřazení uchazeči). Bylo to o 1 251 osob více než v předchozím měsíci a o 212 osob více než ve stejném měsíci minulého roku.

Meziměsíční pokles počtu nezaměstnaných byl zaznamenán ve všech okresech, nejvyšší v okrese Chrudim (- 9,7 %) a Svitavy (- 8,1 %).

Ke konci měsíce bylo evidováno na ÚP ČR, Krajské pobočce v Pardubicích 10 147 žen. Jejich podíl na celkovém počtu uchazečů činil 48,2 %. V evidenci bylo 3 185 osob se zdravotním postižením, což představovalo 15,1 % z celkového počtu nezaměstnaných.

Ke konci tohoto měsíce bylo evidováno 1 224 absolventů škol všech stupňů vzdělání a mladistvých, jejich počet poklesl ve srovnání s předchozím měsícem o 78 osob a ve srovnání se stejným měsícem minulého roku byl nižší o 475 osob. Na celkové nezaměstnanosti se podíleli 5,8 %.

Podporu v nezaměstnanosti pobíralo 6 152 uchazečů o zaměstnání, tj. 29,2 % všech uchazečů vedených v evidenci.

Podíl nezaměstnaných osob, tj. počet dosažitelných uchazečů o zaměstnání ve věku 15 - 64 let k obyvatelstvu stejného věku, klesl k 31.3.2015 na 5,9 %.

Podíl nezaměstnaných stejný nebo vyšší než krajský průměr vykázaly 2 okresy, nejvyšší byl v okrese Svitavy (7,8 %) a Chrudim (6,4 %). Nejnižší podíl nezaměstnaných byl zaznamenán v okresech Pardubice (4,9 %) a Ústí nad Orlicí (5,5 %).

Podíl nezaměstnaných žen poklesl na 5,8 %, podíl nezaměstnaných mužů poklesl na 6,1 %.

Kraj evidoval k 31.3.2015 celkem 4 495 volných pracovních míst. Jejich počet byl o 459 vyšší než v předchozím měsíci a o 2 393 vyšší než ve stejném měsíci minulého roku. Na jedno volné pracovní místo připadalo v průměru 4,7 uchazeče, z toho nejvíce v okresech Svitavy (8,8) a Chrudim (6,1). Z celkového počtu nahlášených volných míst bylo 286 vhodných pro osoby se zdravotním postižením (OZP), na jedno volné pracovní místo připadalo 11,1 OZP. Volných pracovních míst pro absolventy a mladistvé bylo registrováno 1 131.

V rámci aktivní politiky zaměstnanosti (APZ) bylo od počátku roku 2015 prostřednictvím příspěvků APZ podpořeno 354 uchazečů, do rekvalifikačních kurzů bylo zařazeno 412 uchazečů.

Informace o vývoji nezaměstnanosti v ČR v elektronické formě jsou zveřejněny na internetové adrese <http://portal.mpsv.cz/sz/stat>.

**1. Základní charakteristika vývoje nezaměstnanosti a volných pracovních míst v Pardubickém kraji**

Tabulka č. 1 - Vývoj nezaměstnanosti

ukazatel (celkový počet)		stav k		
		31.3.2014	28.2.2015	<b>31.3.2015</b>
evidovaní uchazeči o zaměstnání		27 206	22 521	21 048
- z toho	ženy	12 683	10 632	10 147
	absolventi a mladiství	1 699	1 302	1 224
	uchazeči se zdravotním postižením	3 506	3 220	3 185
uchazeči s nárokem na Pvn		7 661	7 077	6 152
podíl nezaměstnaných osob v % <sup>1)</sup>		7,7	6,4	5,9
volná pracovní místa		2 102	4 036	4 495
počet uchazečů na 1 volné pracovní místo		12,9	5,6	4,7

1) od ledna 2013 nový ukazatel registrované nezaměstnanosti (zpětně dopočítán až do ledna 2005, zveřejňován již ve IV. čtvrtletí 2012)

Tabulka č. 2 - Tok nezaměstnanosti

ukazatel (celkový počet)	stav k		
	31.3.2014	28.2.2015	<b>31.3.2015</b>
nově evidovaní uchazeči o zaměstnání - ve sled. měsíci	2 496	1 919	2 158
uchazeči s ukonč. evidencí a vyřazení - ve sled. měsíci	3 419	2 380	3 631
- z toho umístění celkem	2 616	1 620	2 675
- z toho umístění úřadem práce	220	169	613

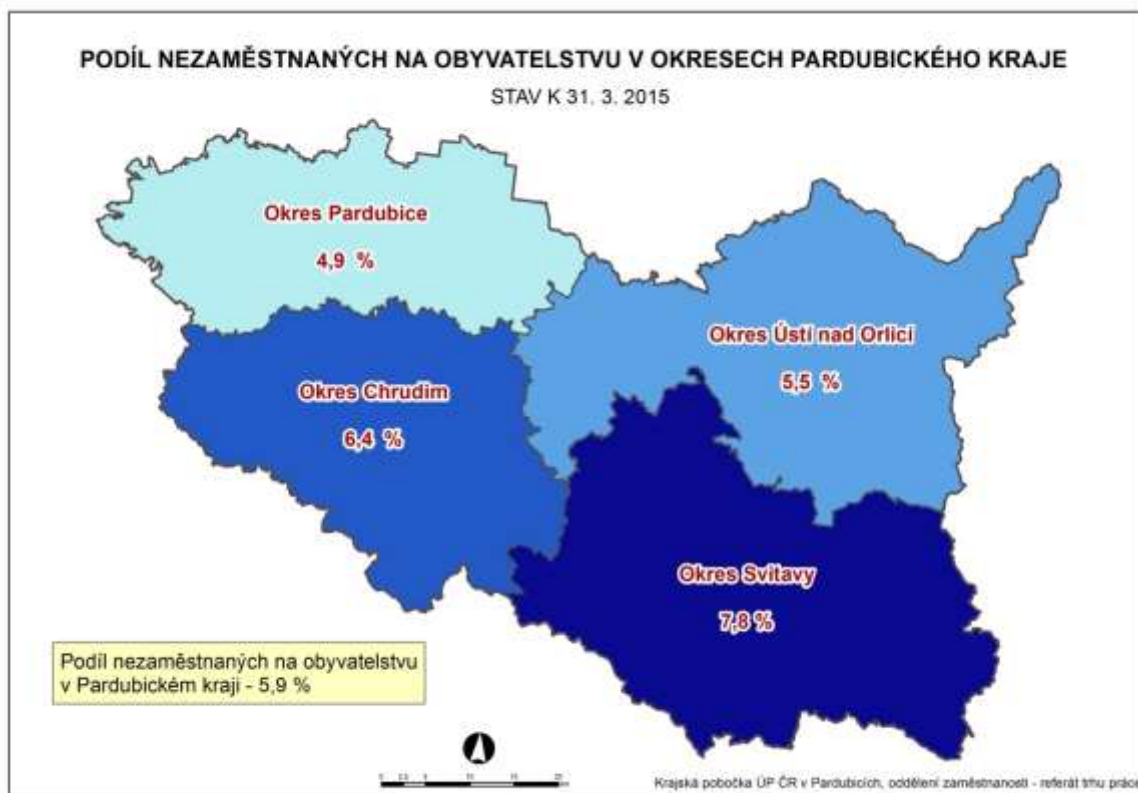
**2. Aktivní politika zaměstnanosti v Pardubickém kraji**

Tabulka č. 3 – Uchazeči o zaměstnání podpoření v rámci vybraných nástrojů APZ a rekvalifikace uchazečů a zájemců o zaměstnání

ukazatel (celkový počet)	stav k		stav od počátku roku k	
	31.3.2014	31.3.2015	31.3.2014	31.3.2015
<b>uchazeči podpoření v rámci APZ</b>				
veřejně prospěšné práce (VPP)	261	289	24	27
ESF - VPP <sup>1)</sup>	199	409	78	69
společensky účelná pracovní místa (SÚPM)	40	105	30	10
ESF - SÚPM <sup>1)</sup>	382	348	96	183
ESF – SÚPM Odborná praxe mladých do 30 let	170	106	144	55
SÚPM - samostatně výdělečná činnost (SVČ)	121	103	14	5
chráněná pracovní místa – zřízení (bez SVČ)	105	145	1	3
chráněná pracovní místa - SVČ osob se ZP	2	2	0	2
projekty ESF OP LZZ – cílené programy <sup>2)</sup>	72	x	19	x
<b>rekvalifikace uchazečů a zájemců o zaměstnání</b>				
uchazeči a zájemci zařazení do rekvalifikací včetně ESF	215	130	331	296
uchazeči a zájemci, kteří zahájili zvolenou rekvalifikaci včetně ESF	52	52	103	116

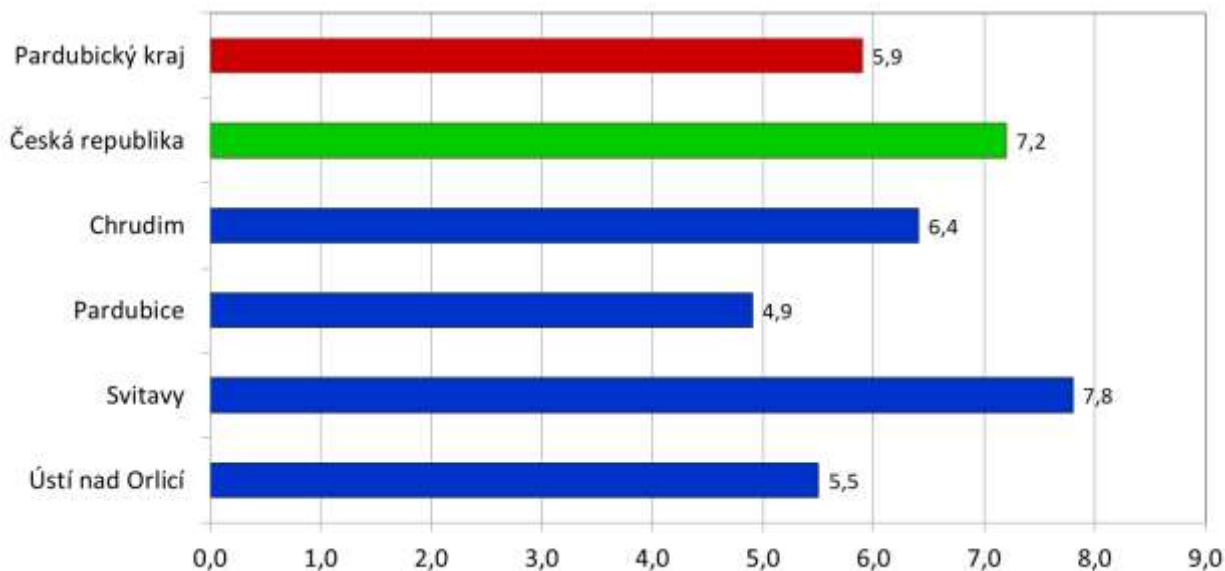
1) spolufinancováno převážně z Evropského sociálního fondu

2) od roku 2015 jsou projekty „ESF OP LZZ – cílené programy“ zahrnuty do ostatních nástrojů APZ

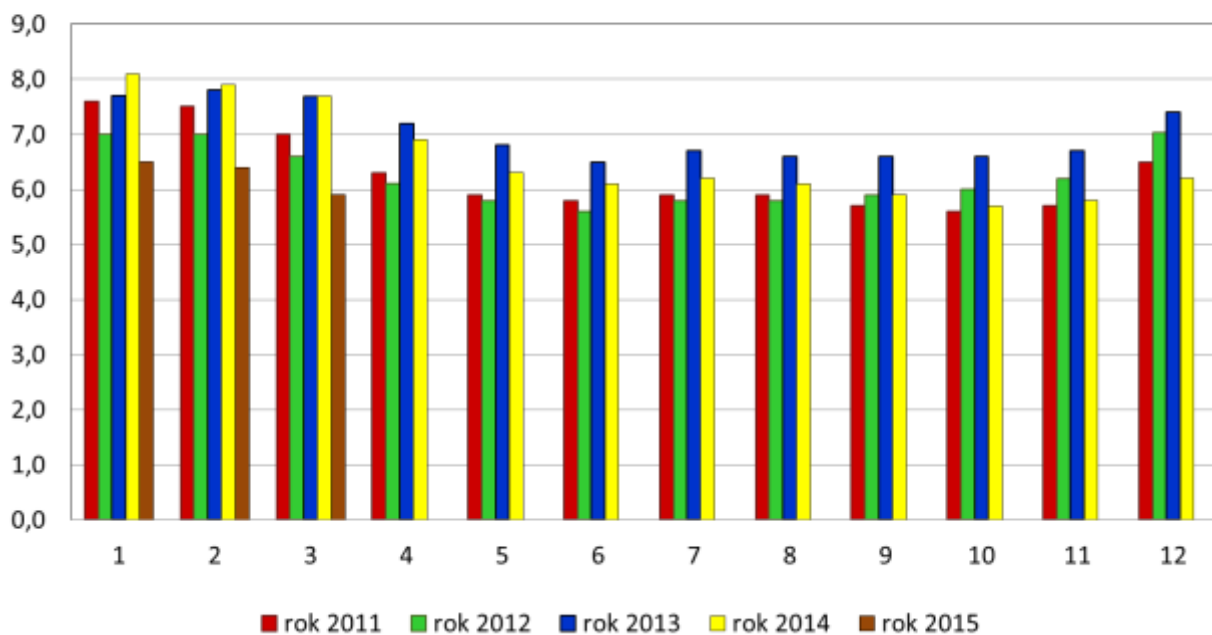
**3. MAPA Pardubického kraje**

#### 4. GRAFY

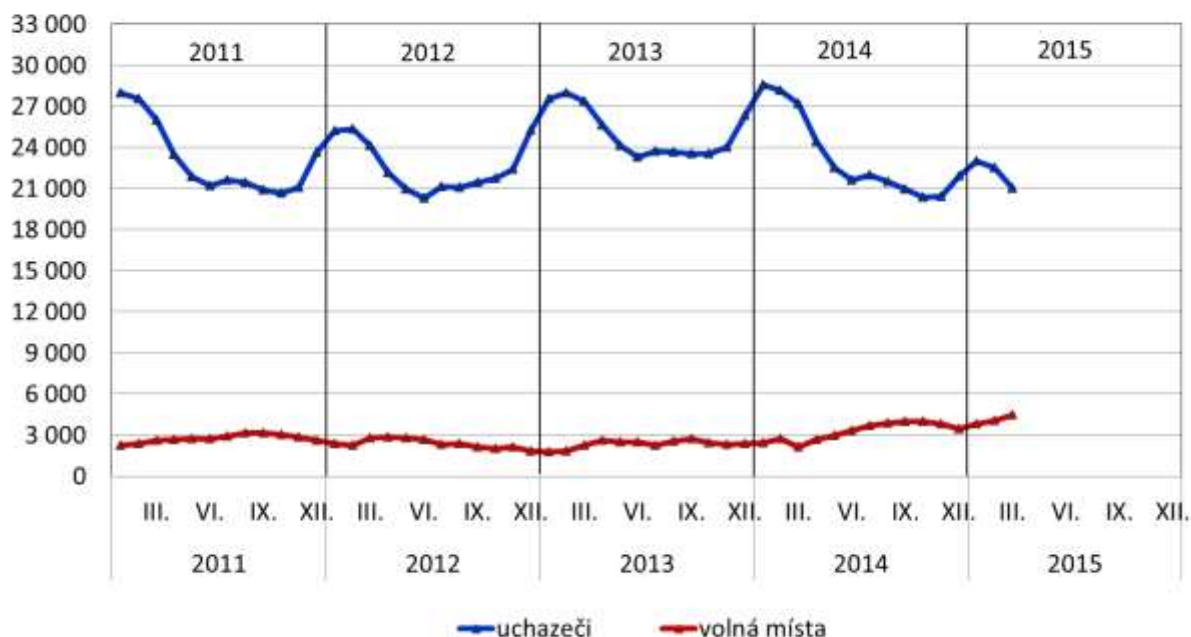
**Podíl nezaměstnaných osob v okresech  
Pardubického kraje a v ČR k 31. 3. 2015 (%)**



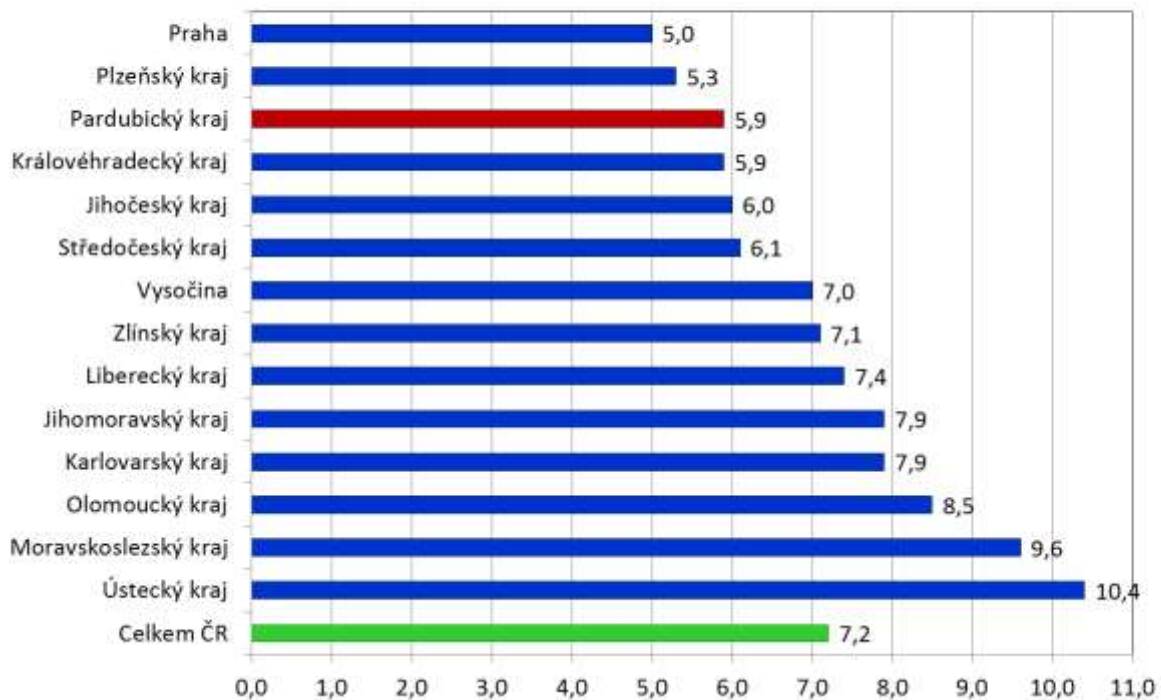
**Vývoj podílu nezaměstnaných v Pardubickém kraji  
v letech 2011 - 2015 (%)**



### Vývoj počtu uchazečů a volných pracovních míst v Pardubickém kraji v letech 2011 - 2015



### Podíl nezaměstnaných osob v jednotlivých krajích ČR k 31. 3. 2015 (%)



## 5. Setřídění okresů k 31. 3. 2015 (z celorepublikové statistiky)

	PNO v %		meziměs. přírůst./ úbytek nezam. v %		počet uchazečů na 1 VPM
1 Bruntál	12,9	Most	-0,6	Bruntál	33,4
2 Most	12,7	Karviná	-1,2	Ústí nad Labem	25,4
3 Ústí nad Labem	12,2	Brno-město	-1,7	Karviná	25,2
4 Karviná	12,0	Praha	-1,7	Most	23,9
5 Jeseník	11,2	Ústí nad Labem	-1,7	Jeseník	23,0
6 Ostrava-město	10,9	Ostrava-město	-1,9	Chomutov	23,0
7 Chomutov	10,8	Jablonec nad Nisou	-2,3	Sokolov	17,8
8 Znojmo	10,6	Mladá Boleslav	-2,3	Děčín	17,7
9 Děčín	10,1	Kladno	-2,5	Hodonín	15,7
10 Hodonín	9,8	Nymburk	-2,5	Znojmo	12,0
11 Sokolov	9,6	Praha-západ	-2,6	Kladno	11,6
12 Přerov	9,6	Mělník	-2,6	Kroměříž	11,1
13 Louny	9,6	Praha-východ	-2,7	Opava	10,8
14 Třebíč	9,1	Semily	-2,8	Náchod	10,8
15 Litoměřice	9,0	Karlovy Vary	-2,8	Jablonec nad Nisou	10,8
16 Teplice	8,6	Teplice	-2,8	Jindřichův Hradec	10,5
17 Příbram	8,6	Louny	-2,9	Jihlava	9,9
18 Šumperk	8,5	Liberec	-3,1	Vyškov	9,8
19 Český Krumlov	8,5	Trutnov	-3,2	Ostrava-město	9,8
20 Brno-město	8,4	Chomutov	-3,3	Třebíč	9,7
21 Kroměříž	8,3	Brno-venkov	-3,5	Šumperk	9,3
22 Olomouc	8,3	Beroun	-3,5	Louny	9,3
23 Vsetín	8,2	Sokolov	-3,6	Karlovy Vary	9,2
24 Kolín	8,1	<b>Pardubice</b>	<b>-3,8</b>	Mělník	9,2
25 Karlovy Vary	8,0	Bruntál	-3,8	Litoměřice	9,2
26 Opava	8,0	Hradec Králové	-3,8	Žďár nad Sázavou	9,0
27 Kladno	7,9	Plzeň-město	-4,0	Frydek-Místek	8,9
28 Mělník	7,9	Nový Jičín	-4,0	Blansko	8,8
29 Liberec	7,8	Blansko	-4,1	<b>Svitavy</b>	<b>8,8</b>
30 <b>Svitavy</b>	<b>7,8</b>	Kroměříž	-4,1	Strakonice	8,8
31 Nymburk	7,7	Frydek-Místek	-4,2	Brno-město	8,6
32 Semily	7,5	Litoměřice	-4,2	Přerov	8,5
33 Břeclav	7,4	Děčín	-4,5	Vsetín	8,4
34 Kutná Hora	7,3	Vsetín	-4,6	Rakovník	8,2
35 Tábor	7,3	<b>Ústí nad Orlicí</b>	<b>-4,9</b>	Břeclav	8,2
36 Česká Lípa	7,2	Olomouc	-4,9	Olomouc	7,7
37 Žďár nad Sázavou	7,1	Hodonín	-5,0	Kutná Hora	7,6
38 Trutnov	7,1	Vyškov	-5,2	Příbram	7,6
39 Rakovník	7,0	Šumperk	-5,2	Tábor	7,6
40 Frydek-Místek	6,8	Opava	-5,2	Teplice	7,4
41 Strakonice	6,7	Kutná Hora	-5,3	Brno-venkov	7,0
42 Jihlava	6,6	Benešov	-5,4	Kolín	6,7
43 Tachov	6,6	Cheb	-5,4	Jičín	6,4
44 Hradec Králové	6,6	Uherské Hradiště	-5,5	Praha-západ	6,4
45 Blansko	6,5	Přerov	-5,5	Havlíčkův Brod	6,4
46 Jablonec nad Nisou	6,5	Česká Lípa	-5,6	Rychnov nad Kněžnou	6,2
47 <b>Chrudim</b>	<b>6,4</b>	Kolín	-5,6	Semily	6,2
48 Nový Jičín	6,4	Břeclav	-5,7	<b>Chrudim</b>	<b>6,1</b>
49 Prostějov	6,4	Příbram	-5,8	Zlín	6,0
50 Havlíčkův Brod	6,3	Zlín	-5,8	Prostějov	5,9
51 Zlín	6,3	Náchod	-5,8	Uherské Hradiště	5,6
52 Uherské Hradiště	6,1	Třebíč	-5,9	Česká Lípa	5,5
53 Brno-venkov	6,1	Žďár nad Sázavou	-6,0	Trutnov	5,5
54 Cheb	6,0	Rakovník	-6,1	Plzeň-sever	5,2
55 Jindřichův Hradec	5,8	Tábor	-6,1	Písek	4,8
56 Beroun	5,8	Jeseník	-6,1	Beroun	4,7
57 Náchod	5,7	Rychnov nad Kněžnou	-6,1	Liberec	4,4
58 Vyškov	5,7	Havlíčkův Brod	-6,3	Český Krumlov	4,3
59 Klatovy	5,6	Jihlava	-6,3	Plzeň-město	4,3
60 <b>Ústí nad Orlicí</b>	<b>5,5</b>	Plzeň-jih	-6,4	Plzeň-jih	4,3
61 Domažlice	5,5	Pelhřimov	-6,4	Nový Jičín	4,2
62 Písek	5,3	Znojmo	-6,6	Praha	4,1
63 Plzeň-město	5,2	Rokycany	-6,7	<b>Ústí nad Orlicí</b>	<b>4,0</b>
64 Plzeň-sever	5,1	Domažlice	-6,7	Hradec Králové	3,9
65 Prachatice	5,0	Plzeň-sever	-7,1	Pelhřimov	3,8
66 Praha	5,0	České Budějovice	-7,5	České Budějovice	3,8
67 České Budějovice	4,9	Prostějov	-7,6	Tachov	3,8
68 Jičín	4,9	Tachov	-7,7	Mladá Boleslav	3,6
69 <b>Pardubice</b>	<b>4,9</b>	Jičín	-7,9	Klatovy	3,6
70 Pelhřimov	4,8	Český Krumlov	-7,9	Cheb	3,4
71 Plzeň-jih	4,6	Prachatice	-8,0	Nymburk	3,3
72 Rokycany	4,3	<b>Svitavy</b>	<b>-8,1</b>	Praha-východ	3,2
73 Praha-západ	4,2	Strakonice	-8,2	<b>Pardubice</b>	<b>3,1</b>
74 Benešov	4,2	Písek	-9,1	Rokycany	2,9
75 Mladá Boleslav	4,1	<b>Chrudim</b>	<b>-9,7</b>	Benešov	2,9
76 Rychnov nad Kněžnou	4,1	Klatovy	-10,2	Domažlice	2,8
77 Praha-východ	3,2	Jindřichův Hradec	-10,3	Prachatice	2,7
Celkem ČR	7,2	Celkem ČR	-4,2	Celkem ČR	6,9



## 6. Struktura a vývoj nazaměstnanosti v jednotlivých okresech Pardubického kraje k 31.3.2015

Tabulka č. 4 – Uchazeči o zaměstnání a volná místa – základní statistika

Ukazatel	Uchazeči celkem				
	Chrudim	Pardubice	Svitavy	Ústí nad Orlicí	Pardubický kraj
<b>Uchazeči o zaměstnání</b>					
1a. Uchazeči na konci předchozího měsíce - vykázáno	5 190	5 852	5 996	5 483	22 521
1b. Uchazeči na konci předchozího měsíce - skutečnost	5 107	5 775	5 884	5 310	22 076
2. Nově hlášení uchazeči	452	728	388	590	2 158
2.1 z řádku 2. - přistěhovaní uchazeči	13	18	22	23	76
3. Uchazeči na konci předchozího měsíce - dodatečně přijatí	27	147	44	35	253
4. Uchazeči s ukončenou evidencí a uchazeči vyřazení z evidence	954	948	871	858	3 631
5. Uchazeči na konci předchozího měsíce - dodatečně vyřazení	110	224	156	208	698
<b>6. Uchazeči na konci sledovaného měsíce</b>	<b>4 688</b>	<b>5 632</b>	<b>5 513</b>	<b>5 215</b>	<b>21 048</b>
6a. z řádku 6. - dosažitelní*	4 470	5 496	5 451	5 076	20 493
6b. z řádku 6. - částečně nezaměstnaní	469	564	657	674	2 364
<b>6c. Podíl nezaměstnaných obyvatel v %</b>	<b>6,4</b>	<b>4,9</b>	<b>7,8</b>	<b>5,5</b>	<b>5,9</b>
7. z řádku 6. - absolventi a mladiství	281	323	333	287	1 224
7a. z řádku 7. - dosažitelní*	276	322	333	287	1 218
7.1 z řádku 7. - absolventi	233	267	285	240	1 025
7.1a z řádku 7.1 - dosažitelní*	229	267	285	240	1 021
7.2 z řádku 7 - mladiství (mladší 18 let)	48	56	48	47	199
7.2a z řádku 7.2 - dosažitelní*	47	55	48	47	197
8. z řádku 6 - osoby se ZP	837	636	920	792	3 185
8a. z řádku 8 - dosažitelní*	771	601	909	760	3 041
Z řádku 4.					
9. - umístění ÚP	112	129	144	228	613
10a. - z toho na APZ	79	69	132	65	345
10b. - z toho umístěn ÚP do zaměstnání	11	8	8	5	32
10c. - z toho umístěn ÚP jinak	22	52	4	158	236
11. - umístění jinak	633	514	546	369	2 062
12. - vyřazení podle § 30, odst. 2	82	105	64	76	327
12.1 - z toho IAP	6	12	18	12	48
13. - ostatní	127	200	117	185	629
13.1 z řádku 13. - odstěhovaní uchazeči	19	27	22	29	97
<b>Volná pracovní místa hlášená zaměstnavateli</b>					
21a. Volná místa na konci předchozího měsíce - vykázáno	586	1 628	563	1 259	4 036
21b. Volná místa na konci předchozího měsíce - skutečnost	594	1 623	563	1 259	4 039
22. Nově hlášená volná místa	369	734	316	494	1 913
22a. - z toho přes portál	25	103	30	131	289
23. Nově obsazená místa	178	0	0	4	182
24. Nově zrušená místa	16	571	254	433	1 274
24a. - z toho přes portál	22	75	14	43	154
25. Nově uvolněná místa datem platnosti obsazení	2	0	0	0	2
<b>26. Volná místa na konci sledovaného měsíce</b>	<b>763</b>	<b>1 791</b>	<b>625</b>	<b>1 316</b>	<b>4 495</b>
26.1 z řádku 26. spojená s - povolením k zaměstnání cizince (§ 89)	9	41	0	1	51
26.2 z řádku 26. udržovaná přes portál	77	430	54	259	820
26.3 z řádku 26. s požadavkem na zelenou kartu	0	1	1	3	5
26.4 z řádku 26.3 nabízených pro zelenou kartu	0	1	1	3	5
26.5 z řádku 26.4 podaných žádostí	0	0	1	0	1
26.6 z řádku 26. s požadavkem na modrou kartu	1	1	0	0	2
26.7 z řádku 26.6 nabízených pro modrou kartu	0	1	0	0	1
26.8 z řádku 26.7 podaných žádostí	0	0	0	0	0
26.9 z řádku 26. s požadavkem na zaměstnaneckou kartu	69	247	130	78	524
26.10 z řádku 26.9 nabízených pro zaměstnaneckou kartu	67	202	105	66	440
26.11 z řádku 26.10 podaných žádostí	11	89	17	13	130
27. z řádku 26. pro - absolventy a mladistvé	229	469	172	261	1 131
27.1 z řádku 27. pro - absolventy	229	463	172	255	1 119
27.2 z řádku 27. pro - mladistvé	1	26	14	35	76
28. z řádku 26. pro - osoby se ZP	55	98	57	76	286
29. z řádku 6. - nedosažitelní* (podle přerušovacích lhůt a věku)	219	136	62	140	557
30. z řádku 29. - rekvalifikace	19	21	21	29	90
31. z řádku 29. - krátkodobé zaměstnání	0	0	0	0	0
32. z řádku 29. - vazba do 6 měsíců	0	0	0	0	0
33. z řádku 29. - PN a ošetřování člena rodiny	195	105	31	106	437
34. z řádku 29. - mateřská dovolená	0	0	0	0	0
35. z řádku 29. - starobní důchod	1	0	1	1	3
36. z řádku 29. - pobyt v cizině delší než 30 dnů	0	0	0	0	0
37. z řádku 29. - zákl. voj. služba, civilní a náhradní	0	0	0	0	0
38. z řádku 29. - odešel do ciziny	1	4	0	0	5
39. z řádku 29. - nejsou ve věku 15-64	3	6	9	4	22
Nekolidující zaměstnání v průběhu měsíce					0
40. nekol. zaměstnání § 25, odst. 3	606	732	842	824	3 004
41. nekol. zaměstnání § 25, odst. 5	0	0	0	0	0

Tabulka č. 5 – Uchazeči o zaměstnání - struktura

Ukazatel	Chrudim	Pardubice	Svitavy	Ústí nad Orlicí	Pardubický kraj
<b>A. Uchazeči celkem</b>	<b>4 688</b>	<b>5 632</b>	<b>5 513</b>	<b>5 215</b>	<b>21 048</b>
1. z toho: osoby se zdravotním postižením	837	636	920	792	3 185
1a. z řádku 1. - plně invalidní	1	1	0	1	3
1b. z řádku 1. - částečně invalidní	7	7	33	10	57
1c. z řádku 1. - osoby zdravotně znevýhodněné	56	99	51	51	257
1d. z řádku 1. - osoba invalidní - I. stupeň invalidity (§ 39/2a)	475	360	554	491	1 880
1e. z řádku 1. - osoba invalidní - II. stupeň invalidity (§ 39/2b)	293	168	276	234	971
1f. z řádku 1. - osoba invalidní - III. stupeň invalidity (§ 39/2c)	1	0	2	2	5
1g. z řádku 1. - osoba invalidní - III. stupeň invalidity (§ 39/2c, §39/2d)	4	1	4	3	12
2. uchazeči s evidencí delší než 5 měsíců	2 521	3 032	3 323	3 036	11 912
3. ženy - těhotné, kojící, matky 9m	47	36	51	35	169
4. osoby pečující o dítě do 15 let	631	672	809	1 137	3 249
4a. návrat z MD/RD	172	122	386	205	885
5. osoby potřebující zvláštní pomoc	52	40	28	8	128
<b>B. Věková struktura</b>					
6. do 19 let	158	158	161	166	643
6a. z toho mladiství	48	56	48	47	199
7. 20 - 24 let	541	640	642	595	2 418
8. 25 - 29 let	476	649	523	541	2 189
9. 30 - 34 let	523	593	500	469	2 085
10. 35 - 39 let	585	766	663	623	2 637
11. 40 - 44 let	524	613	649	582	2 368
12. 45 - 49 let	450	531	565	577	2 123
13. 50 - 54 let	491	596	663	598	2 348
14. 55 - 59 let	675	809	842	789	3 115
15a. 60 - 64 let	262	271	296	271	1 100
15b. 65 a více let	3	6	9	4	22
16. průměrný věk	40,9	40,7	41,6	41,4	41,2
<b>C. Vzdělanostní struktura</b>					
17. (A) bez vzdělání	3	2	0	0	5
18. (B) neúplné základní vzdělání	45	5	2	7	59
19. (C) základní vzdělání + praktická škola	1 051	1 458	1 342	1 518	5 369
20. (D) nižší střední vzdělání	6	4	7	3	20
21. (E) nižší střední odborné vzdělání	189	133	183	216	721
22. (H) střední odborné vzdělání (vyučení)	2 071	1 995	2 546	2 020	8 632
23. (J) střední nebo střední odborné vzdělání bez maturity a bez vyučení	24	35	37	21	117
24. (K) ÚSV vzdělání	114	160	133	124	531
25. (L) ÚSO vzdělání (vyučení s maturitou)	230	268	206	249	953
26. (M) ÚSO vzdělání s maturitou (bez vyučení)	699	1 051	791	786	3 327
27. (N) vyšší odborné vzdělání	33	53	60	36	182
28. (R) bakalářské vzdělání	80	124	61	58	323
29. (T) vysokoškolské vzdělání	140	323	140	172	775
30. (V) doktorské vzdělání (vědecká výchova)	3	21	5	5	34
<b>D. Podle hlavní třídy CZ-ISCO</b>					
31. tř. 1 zákonodárci a řídící pracovníci	34	81	23	42	180
32. tř. 2 specialisté	182	328	170	220	900
33. tř. 3 techničtí a odborní pracovníci	276	471	274	299	1 320
34. tř. 4 úředníci	508	875	505	502	2 390
35. tř. 5 pracovníci ve službách a prodeji	850	1 140	977	911	3 878
36. tř. 6 kvalifikovaní pracovníci v zem., les. a ryb.	76	74	103	90	343
37. tř. 7 řemeslníci a opraváři	982	773	975	881	3 611
38. tř. 8 obsluha strojů a zařízení, montéři	433	637	705	545	2 320
39. tř. 9 pomocní a nekvalifikovaní pracovníci	1 332	1 181	1 733	1 625	5 871
40. tř. 0 zaměstnanci v ozbrojených službách	2	2	2	0	6
41. neuvedeno	13	70	46	100	229
<b>E. Doba evidence uchazečů v evidenci celkem</b>					
42. do 3 měsíců	1 261	1 748	1 270	1 435	5 714
43. 3 - 6 měsíců	1 099	1 163	1 117	932	4 311
44. 6 - 9 měsíců	488	631	473	524	2 116
45. 9 - 12 měsíců	234	313	278	267	1 092
46. 12 - 24 měsíců	556	781	698	674	2 709
47. více než 24 měsíce	1 050	996	1 677	1 383	5 106
<b>G. Uchazeči v evidenci</b>					
54. celková délka evidence ve dnech (v tis.)	2 476	2 361	4 209	3 325	12 371
55. průměrná délka evidence ve dnech	528	419	763	638	588
<b>H. Uchazeči s ukončenou evidencí a vyřazení</b>					
56. Uchazeči s ukončenou evidencí a vyřazení v měsíci celkem	935	921	849	829	3 534
57. Celková délka evidence ve dnech (v tis.)	198	205	246	212	861
58. Průměrná délka evidence ve dnech	212	223	289	256	244

Tabulka č. 6 – Uchazeči o zaměstnání (pokračování) a volná místa – struktura

Ukazatel	Chrudim	Pardubice	Svitavy	Ústí nad Orlicí	Pardubický kraj
<b>Volná pracovní místa u zaměstnavatelů</b>	<b>763</b>	<b>1 791</b>	<b>625</b>	<b>1 316</b>	<b>4 495</b>
<b>I. Požadavek na vzdělání</b>					
70. (A) bez vzdělání	0	0	0	0	0
71. (B) neúplné základní vzdělání	0	4	0	0	4
72. (C) základní vzdělání + praktická škola	232	907	172	217	1 528
73. (D) nižší střední vzdělání	0	7	0	4	11
74. (E) nižší střední odborné vzdělání	21	14	16	25	76
75. (H) střední odborné vzdělání (vyučení)	391	537	294	737	1 959
76. (J) střední nebo střední odborné vzdělání bez maturity a bez vyučování	0	1	5	5	11
77. (K) ÚSV vzdělání	36	33	0	35	104
78. (L) ÚSO vzdělání (vyučení s maturitou)	17	60	57	117	251
79. (M) ÚSO vzdělání s maturitou (bez vyučování)	43	147	61	123	374
80. (N) vyšší odborné vzdělání	9	6	7	9	31
81. (R) bakalářské vzdělání	1	11	2	4	18
82. (T) vysokoškolské vzdělání	13	64	11	40	128
83. (V) doktorské vzdělání (vědecká výchova)	0	0	0	0	0
84. vzdělání nezadáno	0	0	0	0	0
<b>J. Podle hlavní třídy CZ-ISCO</b>					
85. tř. 1 zákonodárci a řídicí pracovníci	17	20	10	23	70
86. tř. 2 specialisté	46	115	42	87	290
87. tř. 3 techničtí a odborní pracovníci	50	148	51	185	434
88. tř. 4 úředníci	35	131	18	44	228
89. tř. 5 pracovníci ve službách a prodeji	83	225	103	195	606
90. tř. 6 kvalifikovaní pracovníci v zem., les. a ryb.	3	10	14	20	47
91. tř. 7 řemeslníci a opraváři	244	309	186	399	1 138
92. tř. 8 obsluha strojů a zařízení, montéři	156	482	93	265	996
93. tř. 9 pomocní a nequalifikovaní pracovníci	129	351	108	98	686
94. tř. 0 zaměstnanci v ozbrojených službách	0	0	0	0	0
<b>K. Rozdělení podle CZ-NACE</b>					
95. A Zemědělství, lesnictví, rybářství	27	35	38	43	143
96. B těžba, dobývání	1	1	3	0	5
97. C zpracovatelský průmysl	264	448	216	477	1 405
98. D výroba elektřiny, plynu, tepla, klim. vzduchu	0	7	0	3	10
99. E zásobování vodou, odpadní vody, odpady	13	42	3	9	67
100. F stavebnictví	52	96	96	135	379
101. G obchod, opravy spotřebičů, mot. vozidel	62	149	115	160	486
102. H doprava a skladování	44	125	14	54	237
103. I ubytování, stravování a pohostinství	40	73	17	86	216
104. J informace a komunikace	5	73	1	4	83
105. K peněžnictví a pojišťovnictví	19	36	12	37	104
106. L nemovitosti	18	87	6	30	141
107. M věda, výzkum, technika	36	140	7	90	273
108. N administrativa	37	241	41	100	419
109. O veřejná správa, obrana, sociální zabezpečení	35	111	26	14	186
110. P vzdělávání	18	37	7	36	98
111. Q zdravotní a sociální péče	16	33	10	27	86
112. R kultura, zábava, rekreace	6	2	5	0	13
113. S ostatní činnosti	11	38	8	11	68
114. T domácnosti zaměstnávající personál	0	0	0	0	0
115. U exteritoriální organizace a instituce	0	0	0	0	0

**7. Cizinci na trhu práce k 31. 3. 2015**

Tabulka č. 7 – Přehled počtu platných povolení a informačních karet

okres	povolení (třetí země)	informace EU/EHP Švýcarsko	informace (nepotřebují povolení)	celkem
Pardubice	509	7 216	1 404	9 129
Chrudim	152	1 215	360	1 727
Svitavy	24	763	140	927
Ústí nad Orlicí	17	1 723	490	2 230
<b>Celkem za kraj</b>	<b>702</b>	<b>10 917</b>	<b>2 394</b>	<b>14 013</b>

**8. Nejčtenější profese v Pardubickém kraji k 31. 3. 2015**

Tabulka č. 8 – Volná místa dle CZ-ISCO

CZ-ISCO	Název profese	Počet VM
821	Montážní dělníci výrobků a zařízení	437
722	Kováři, nástrojaři a příbuzní pracovníci	306
721	Slévači, svářeči a příbuzní pracovníci	268
833	Řidiči nákladních automobilů, autobusů a tramvají	244
541	Pracovníci v oblasti ochrany a ostrahy	168
711	Řemeslníci, kvalifikovaní pracovníci hlavní stavební výroby	138
422	Pracovníci informačních služeb	132
522	Provozovatelé maloobchodních prodejen, prodavači	131
332	Odborní pracovníci v oblasti pojišťovnictví, obch. zástupci	123
834	Obsluha pojízdných zařízení	116
311	Technici ve fyzikálních a průmyslových oborech	110
723	Mechanici a opraváři strojů a zařízení (kromě elektrických)	97
741	Montéři, mechanici a opraváři elektrických zařízení	83
512	Kuchaři (kromě šéfkuchařů), pomocní kuchaři	81
513	Číšníci, servírky a barmani	81
712	Řemeslníci a kvalifikovaní pracovníci při dokončování staveb	76
241	Specialisté v oblasti financí	57
814	Obsluha strojů na výrobu, zpracování výrobků z pryže, plastu	55
333	Zprostředkovatelé služeb	49
514	Kadeřníci, kosmetici a pracovníci v příbuzných oborech	47
751	Výrobci a zpracovatelé potravin a příbuzní pracovníci	47
752	Zpracovatelé dřeva, truhláři a příbuzní pracovníci	45
411	Všeobecní administrativní pracovníci	43
235	Ostatní specialisté v oblasti výchovy a vzdělávání	33
432	Úředníci v logistice	32
9 . . .	Pomocní a nekvalifikovaní pracovníci celkem	686
Z toho:		
911	Uklízeči a pomocníci v domácnostech, kancelářích, hotelích	106
931	Pomocní pracovníci v oblasti těžby a stavebnictví	72
932	Pomocní pracovníci ve výrobě	224
933	Pomocní pracovníci v dopravě a skladování	50
962	Ostatní pomocní pracovníci	127

Tabulka č. 9 – Uchazeči o zaměstnání dle CZ-ISCO

CZ-ISCO	Název profese	Počet uchazečů
522	Provozovatelé maloobchodních prodejen, prodavači	1556
711	Řemeslníci, kvalifikovaní pracovníci hlavní stavební výroby	1494
411	Všeobecní administrativní pracovníci	1366
541	Pracovníci v oblasti ochrany a ostrahy	536
821	Montážní dělníci výrobků a zařízení	482
512	Kuchaři (kromě šéfkuchařů), pomocní kuchaři	474
832	Řidiči motocyklů a automobilů (kromě nákladních)	443
513	Čišníci, servírky a barmani	414
722	Kováři, nástrojaři a příbuzní pracovníci	402
712	Řemeslníci a kvalifikovaní pracovníci při dokončování staveb	364
834	Obsluha pojízdných zařízení	362
833	Řidiči nákladních automobilů, autobusů a tramvají	346
311	Technici ve fyzikálních a průmyslových oborech	281
332	Odborní pracovníci v oblasti pojišťovnictví, obch. zástupci	256
532	Pracovníci osobní péče ve zdravotní a sociální oblasti	236
723	Mechanici a opraváři strojů a zařízení (kromě elektrických)	221
752	Zpracovatelé dřeva, truhláři a příbuzní pracovníci	216
514	Kadeřníci, kosmetici a pracovníci v příbuzných oborech	207
431	Úředníci pro zpracování číselných údajů	187
422	Pracovníci informačních služeb	174
611	Zahradníci a pěstitelé	169
753	Výrobci oděvů, výrobků z kůží a kožešin	167
432	Úředníci v logistice	164
721	Slévači, svářeči a příbuzní pracovníci	163
751	Výrobci a zpracovatelé potravin a příbuzní pracovníci	153
741	Montéři, mechanici a opraváři elektrických zařízení	138
713	Malíři a pracovníci, pracovníci povrchového čištění budov	138
334	Odborní administrativní pracovníci a asistenti	133
235	Ostatní specialisté v oblasti výchovy a vzdělávání	121
333	Zprostředkovatelé služeb	81
132	Řídící pracovníci v průmyslové výrobě, těžbě, stavebnictví	81
343	Odborní pracovníci v oblasti umění a kultury, šéfkuchaři	76
612	Chovatelé zvířat pro trh	74
9 . . .	Pomocní a nekvalifikovaní pracovníci celkem	5 871
Z toho:		
911	Uklízeči a pomocníci v domácnostech, kancelářích, hotelích	736
921	Pomocní pracovníci v zemědělství, lesnictví a rybářství	117
931	Pomocní pracovníci v oblasti těžby a stavebnictví	306
932	Pomocní pracovníci ve výrobě	1 512
933	Pomocní pracovníci v dopravě a skladování	262
941	Pomocní pracovníci při přípravě jídla	83
961	Pracovníci s odpady	197
962	Ostatní pomocní pracovníci	163