



Úřad práce České republiky
krajská pobočka v Pardubicích

Měsíční statistická zpráva únor 2015

Obsah:	Strana č.
Informace o nezaměstnanosti v Pardubickém kraji	2
1. Základní charakteristika vývoje nezaměstnanosti a VPM	4
2. Aktivní politika zaměstnanosti	5
3. Mapa Pardubického kraje	5
4. Grafy	6
5. Setřídění okresů	8
6. Struktura a vývoj nezaměstnanosti v jednotlivých okresech Pardubického kraje	9
7. Cizinci na trhu práce	12
8. Nejčtenější profese	12

Zpracoval: Bc. Zdenka Šimková

https://portal.mpsv.cz/upcr/kp/pak/nezamestananost_v_cislech/statistiky/rok_2014/pardubicky_kraj/unor_2015

Informace o nezaměstnanosti v Pardubickém kraji

k 28. 2. 2015

V tomto měsíci celkový počet uchazečů o zaměstnání oproti minulému měsíci klesl o 2 % na 22 521, počet hlášených volných pracovních míst vzrostl o 6,6 % na 4 036 a podíl nezaměstnaných osob klesl na 6,4 %.

K 28. 2. 2015 evidoval Úřad práce ČR (ÚP ČR), Krajská pobočka v Pardubicích celkem 22 521 uchazečů o zaměstnání. Jejich počet byl o 461 nižší než na konci předchozího měsíce, ve srovnání se stejným obdobím minulého roku je nižší o 5 608 osob. Z tohoto počtu bylo 22 005 dosažitelných uchazečů o zaměstnání ve věku 15 – 64 let. Bylo to o 500 méně než na konci předchozího měsíce. Ve srovnání se stejným obdobím minulého roku byl jejich počet nižší o 5 625 osob.

V průběhu měsíce bylo nově zaevidováno 1 919 osob. Ve srovnání s minulým měsícem to bylo méně o 1 788 osob a v porovnání se stejným obdobím předchozího roku méně o 130 osob.

Z evidence během měsíce odešlo celkem 2 380 uchazečů (ukončená evidence, vyřazení uchazeči). Bylo to o 283 osob méně než v předchozím měsíci a o 145 osob méně než ve stejném měsíci minulého roku.

Meziměsíční pokles počtu nezaměstnaných byl zaznamenán ve všech okresech, nejvyšší v okrese Ústí nad Orlicí (- 2,7 %) a Chrudim (- 2,5 %).

Ke konci měsíce bylo evidováno na ÚP ČR, Krajské pobočce v Pardubicích 10 632 žen.

Jejich podíl na celkovém počtu uchazečů činil 47,2 %. V evidenci bylo 3 220 osob se zdravotním postižením, což představovalo 14,3 % z celkového počtu nezaměstnaných.

Ke konci tohoto měsíce bylo evidováno 1 302 absolventů škol všech stupňů vzdělání a mladistvých, jejich počet vzrostl ve srovnání s předchozím měsícem o 5 osob a ve srovnání se stejným měsícem minulého roku byl nižší o 872 osob. Na celkové nezaměstnanosti se podíleli 5,8 %.

Podporu v nezaměstnanosti pobíralo 7 077 uchazečů o zaměstnání, tj. 31,4 % všech uchazečů vedených v evidenci.

Podíl nezaměstnaných osob, tj. počet dosažitelných uchazečů o zaměstnání ve věku 15 - 64 let k obyvatelstvu stejného věku, klesl k 28.2.2015 na 6,4 %.

Podíl nezaměstnaných stejný nebo vyšší než krajský průměr vykázaly 2 okresy, nejvyšší byl v okrese Svitavy (8,5 %) a Chrudim (7,1 %). Nejnižší podíl nezaměstnaných byl zaznamenán v okresech Pardubice (5,1 %) a Ústí nad Orlicí (5,8 %).

Podíl nezaměstnaných žen poklesl na 6,1 %, podíl nezaměstnaných mužů také poklesl na 6,6 %.

Kraj evidoval k 28.2.2015 celkem 4 036 volných pracovních míst. Jejich počet byl o 251 vyšší než v předchozím měsíci a o 1 307 vyšší než ve stejném měsíci minulého roku. Na jedno volné pracovní místo připadalo v průměru 5,6 uchazeče, z toho nejvíce v okresech Svitavy (10,7) a Chrudim (8,9). Z celkového počtu nahlášených volných míst bylo 338 vhodných pro osoby se zdravotním postižením (OZP), na jedno volné pracovní místo připadalo 9,5 OZP. Volných pracovních míst pro absolventy a mladistvé bylo registrováno 1 132.

V rámci aktivní politiky zaměstnanosti (APZ) bylo od počátku roku 2015 prostřednictvím příspěvků APZ podpořeno 250 uchazečů, do rekvalifikačních kurzů bylo zařazeno 225 uchazečů.

Informace o vývoji nezaměstnanosti v ČR v elektronické formě jsou zveřejněny na internetové adrese <http://portal.mpsv.cz/sz/stat>.

1. Základní charakteristika vývoje nezaměstnanosti a volných pracovních míst v Pardubickém kraji

Tabulka č. 1 - Vývoj nezaměstnanosti

ukazatel (celkový počet)		stav k		
		28.2.2014	31.1.2015	28.2.2015
evidovaní uchazeči o zaměstnání		28 129	22 982	22 521
- z toho	ženy	12 945	10 867	10 632
	absolventi a mladiství	2 174	1 297	1 302
	uchazeči se zdravotním postižením	3 511	3 259	3 220
uchazeči s nárokem na P v N		8 488	7 266	7 077
podíl nezaměstnaných osob v % ¹⁾		7,9	6,5	6,4
volná pracovní místa		2 729	3 785	4 036
počet uchazečů na 1 volné pracovní místo		10,3	6,1	5,6

1) od ledna 2013 nový ukazatel registrované nezaměstnanosti (zpětně dopočítán až do ledna 2005, zveřejňován již ve IV. čtvrtletí 2012)

Tabulka č. 2 - Tok nezaměstnanosti

ukazatel (celkový počet)	stav k		
	28.2.2014	31.1.2015	28.2.2015
nově evidovaní uchazeči o zaměstnání - ve sled. měsíci	2 049	3 707	1 919
uchazeči s ukonč. evidencí a vyřazení - ve sled. měsíci	2 525	2 663	2 380
- z toho umístění celkem	1 642	1 764	1 620
- z toho umístění úřadem práce	52	270	169

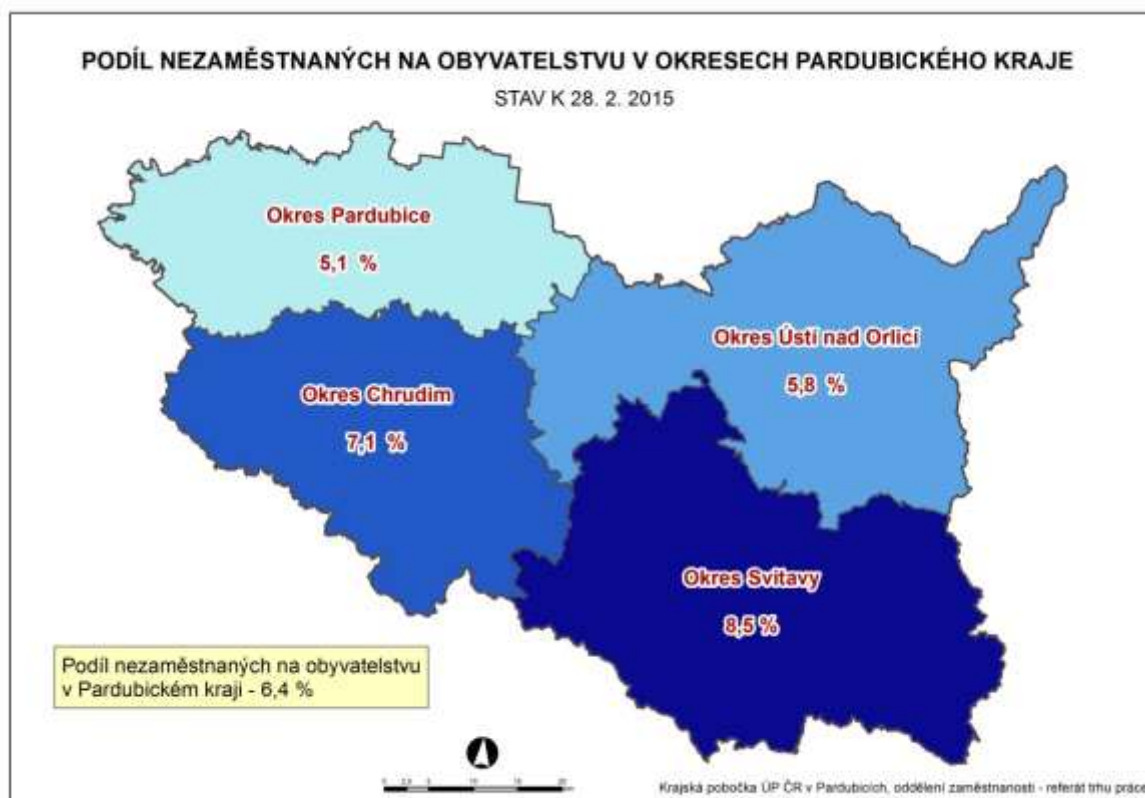
2. Aktivní politika zaměstnanosti v Pardubickém kraji

Tabulka č. 3 – Uchazeči o zaměstnání podpoření v rámci vybraných nástrojů APZ a rekvalifikace uchazečů a zájemců o zaměstnání

ukazatel (celkový počet)	stav k		stav od počátku roku k	
	28.2.2014	28.2.2015	28.2.2014	28.2.2015
uchazeči podpoření v rámci APZ				
veřejně prospěšné práce (VPP)	321	294	5	23
ESF - VPP ¹⁾	399	453	1	48
společensky účelná pracovní místa (SÚPM)	58	105	1	10
ESF - SÚPM ¹⁾	407	403	72	132
ESF – SÚPM Odborná praxe mladých do 30 let	126	83	100	32
SÚPM - samostatně výdělečná činnost (SVČ)	119	108	4	0
chráněná pracovní místa – zřízení (bez SVČ)	105	146	0	3
chráněná pracovní místa - SVČ osob se ZP	2	2	0	2
projekty ESF OP LZZ – cílené programy ²⁾	63	x	3	x
rekvalifikace uchazečů a zájemců o zaměstnání				
uchazeči a zájemci zařazení do rekvalifikací včetně ESF	102	117	113	147
uchazeči a zájemci, kteří zahájili zvolenou rekvalifikaci včetně ESF	50	47	59	78

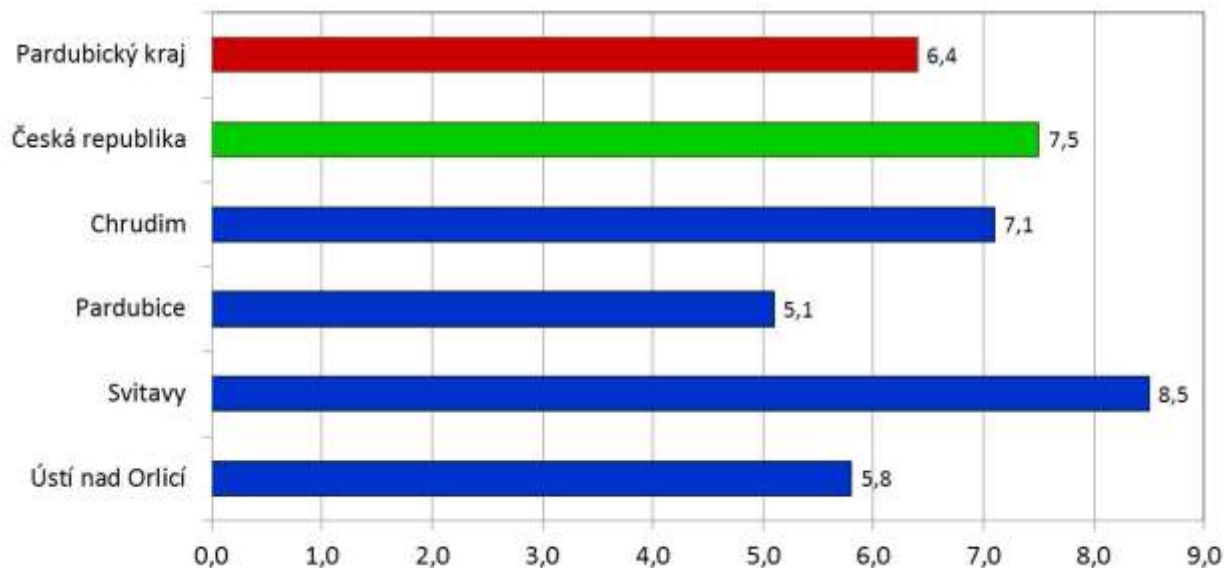
1) spolufinancováno převážně z Evropského sociálního fondu

2) od roku 2015 jsou projekty „ESF OP LZZ – cílené programy“ zahrnuty do ostatních nástrojů APZ

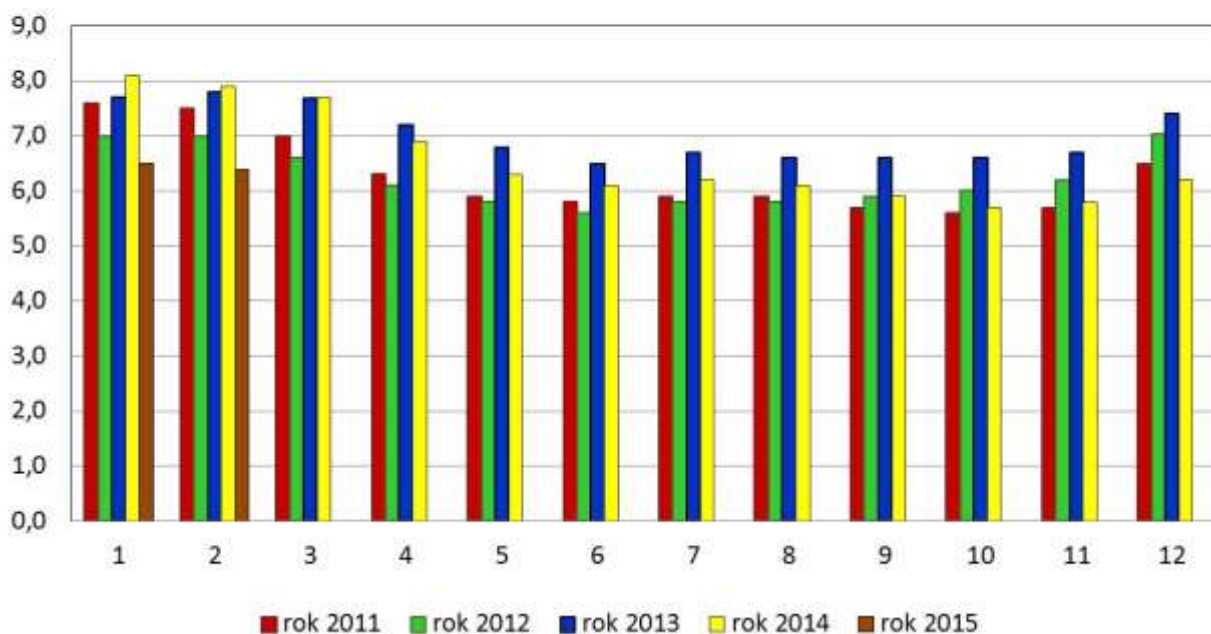
3. MAPA Pardubického kraje

4. GRAFY

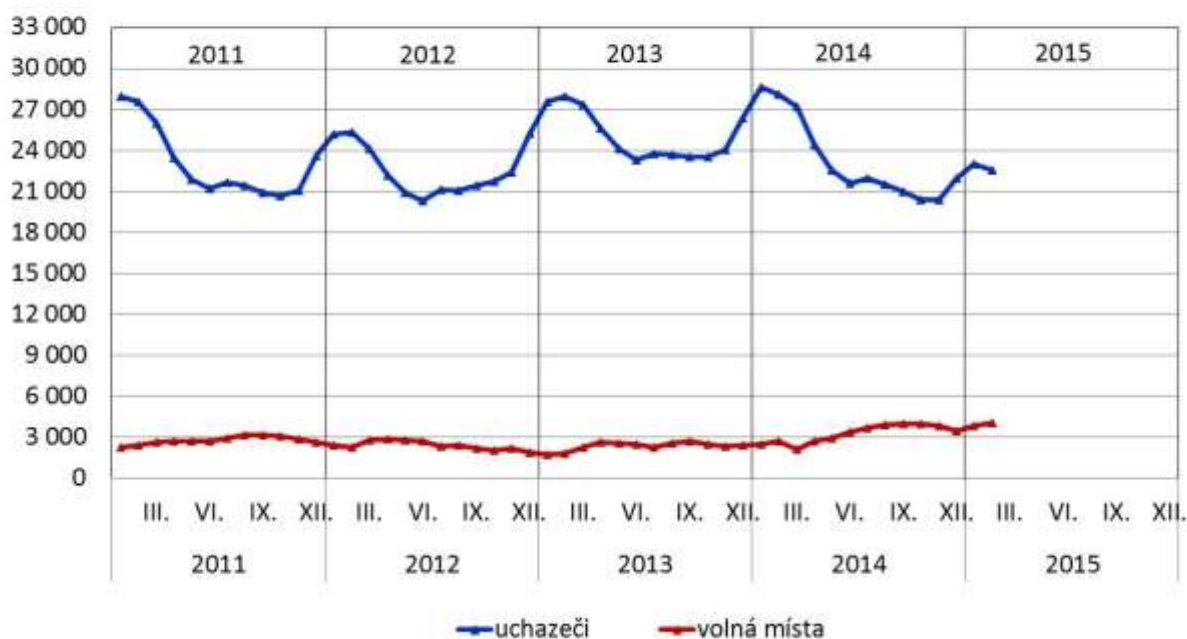
**Podíl nezaměstnaných osob v okresech
Pardubického kraje a v ČR k 28. 2. 2015 (%)**



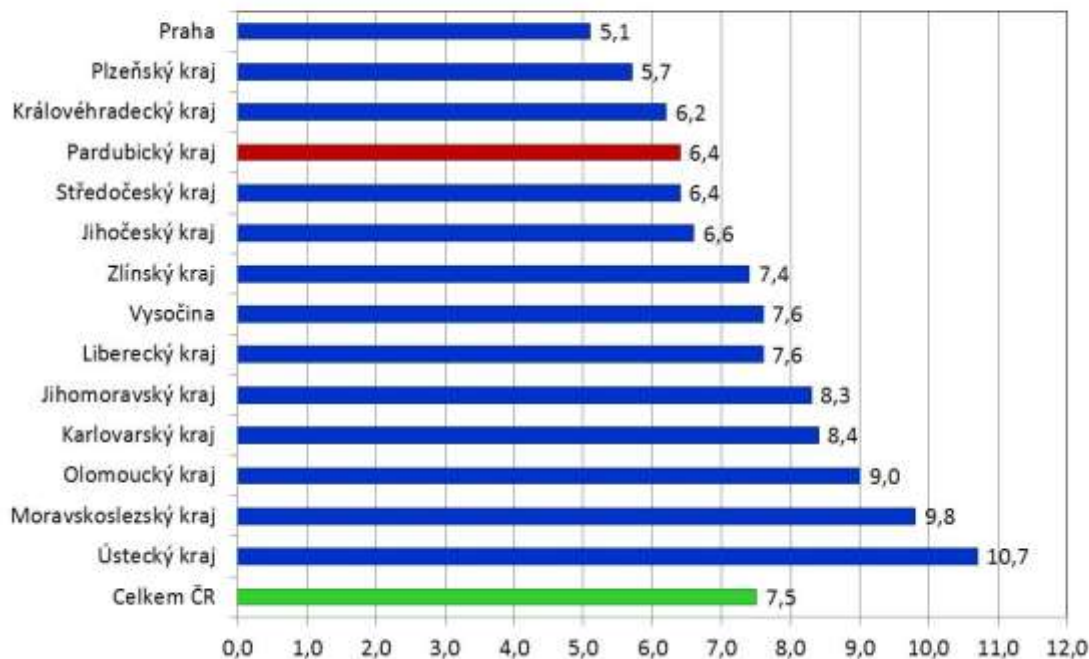
**Vývoj podílu nezaměstnaných v Pardubickém kraji
v letech 2011 - 2015 (%)**



Vývoj počtu uchazečů a volných pracovních míst v Pardubickém kraji v letech 2011 - 2015



Podíl nezaměstnaných osob v jednotlivých krajích ČR k 28. 2. 2015 (%)



5. Setřídění okresů k 28. 2. 2015 (z celorepublikové statistiky)

	podíl nezam. v %		meziměs. přírůst./ úbytek nezam. v %		počet uchazečů na 1 VPM
1 Bruntál	13,4	Jeseník	0,2	Bruntál	38,8
2 Most	12,7	Český Krumlov	-0,1	Jeseník	32,4
3 Ústí nad Labem	12,4	Blansko	-0,1	Karviná	30,8
4 Karviná	12,1	Praha	-0,2	Chomutov	25,9
5 Jeseník	11,9	Karviná	-0,3	Sokolov	25,3
6 Znojmo	11,4	České Budějovice	-0,4	Ústí nad Labem	24,1
7 Ostrava-město	11,2	Kolín	-0,4	Most	22,0
8 Chomutov	11,2	Ostrava-město	-0,5	Hodonín	19,2
9 Děčín	10,5	Vsetín	-0,5	Znojmo	16,9
10 Hodonín	10,4	Nymburk	-0,7	Děčín	16,6
11 Přerov	10,2	Svitavy	-0,7	Opava	15,6
12 Sokolov	10,0	Zlín	-0,7	Jindřichův Hradec	13,9
13 Louny	9,9	Prachatice	-0,7	Třebíč	13,0
14 Třebíč	9,8	Ústí nad Labem	-0,7	Vyškov	12,9
15 Litoměřice	9,4	Opava	-0,8	Kladno	12,5
16 Český Krumlov	9,2	Rakovník	-0,9	Kroměříž	12,2
17 Příbram	9,1	Most	-0,9	Jihlava	12,0
18 Šumperk	8,9	Benešov	-1,0	Karlovy Vary	11,6
19 Teplice	8,9	Třebíč	-1,1	Břeclav	11,6
20 Olomouc	8,8	Jablonec nad Nisou	-1,1	Louny	11,0
21 Kroměříž	8,7	Jindřichův Hradec	-1,2	Strakonice	10,9
22 Kolín	8,6	Frydek-Místek	-1,2	Frydek-Místek	10,9
23 Vsetín	8,6	Chomutov	-1,2	Náchod	10,8
24 Brno-město	8,5	Praha-západ	-1,2	Svitavy	10,7
25 Svitavy	8,5	Pelhřimov	-1,2	Vsetín	10,6
26 Opava	8,4	Kroměříž	-1,2	Olomouc	10,5
27 Karlovy Vary	8,3	Tábor	-1,2	Žďár nad Sázavou	10,3
28 Liberec	8,1	Olomouc	-1,3	Ostrava-město	10,2
29 Kladno	8,1	Kladno	-1,3	Šumperk	10,2
30 Mělník	8,1	Znojmo	-1,3	Tábor	10,1
31 Nymburk	8,0	Sokolov	-1,3	Litoměřice	9,9
32 Břeclav	7,8	Bruntál	-1,5	Blansko	9,9
33 Tábor	7,8	Liberec	-1,5	Kutná Hora	9,8
34 Semily	7,8	Žďár nad Sázavou	-1,5	Brno-město	9,3
35 Kutná Hora	7,7	Brno-město	-1,6	Teplice	9,2
36 Žďár nad Sázavou	7,6	Náchod	-1,6	Příbram	8,9
37 Česká Lípa	7,6	Louny	-1,6	Chrudim	8,9
38 Rakovník	7,4	Plzeň-město	-1,7	Mělník	8,8
39 Trutnov	7,4	Rokycany	-1,7	Jablonec nad Nisou	8,8
40 Strakonice	7,3	Jihlava	-1,7	Přerov	8,5
41 Tachov	7,2	Havlíčkův Brod	-1,7	Havlíčkův Brod	7,9
42 Chrudim	7,1	Teplice	-1,8	Rakovník	7,9
43 Jihlava	7,1	Šumperk	-1,8	Plzeň-sever	7,6
44 Prostějov	7,0	Hradec Králové	-1,8	Kolín	7,5
45 Frydek-Místek	7,0	Písek	-1,8	Brno-venkov	7,4
46 Hradec Králové	6,9	Beroun	-1,8	Jičín	7,4
47 Blansko	6,8	Mělník	-1,8	Zlín	7,4
48 Havlíčkův Brod	6,8	Děčín	-1,8	Praha-západ	7,2
49 Nový Jičín	6,7	Břeclav	-1,8	Česká Lípa	7,0
50 Zlín	6,6	Litoměřice	-1,9	Semily	6,5
51 Jablonec nad Nisou	6,6	Brno-venkov	-1,9	Prostějov	6,5
52 Jindřichův Hradec	6,5	Kutná Hora	-1,9	Rychnov nad Kněžnou	6,2
53 Uherské Hradiště	6,5	Česká Lípa	-1,9	Uherské Hradiště	5,9
54 Cheb	6,4	Karlovy Vary	-2,0	Trutnov	5,9
55 Brno-venkov	6,3	Domažlice	-2,0	Nový Jičín	5,6
56 Klatovy	6,3	Přerov	-2,1	Beroun	5,5
57 Náchod	6,1	Strakonice	-2,2	Hradec Králové	5,4
58 Vyškov	6,0	Pardubice	-2,2	Český Krumlov	5,3
59 Beroun	6,0	Praha-východ	-2,2	Pelhřimov	5,3
60 Domažlice	5,9	Vyškov	-2,3	Plzeň-jih	5,0
61 Písek	5,9	Příbram	-2,4	Liberec	4,9
62 Ústí nad Orlicí	5,8	Nový Jičín	-2,5	Nymburk	4,8
63 Plzeň-město	5,5	Mladá Boleslav	-2,5	České Budějovice	4,7
64 Plzeň-sever	5,5	Chrudim	-2,5	Písek	4,5
65 Prachatice	5,5	Hodonín	-2,5	Plzeň-město	4,4
66 České Budějovice	5,4	Semily	-2,6	Klatovy	4,4
67 Jičín	5,4	Trutnov	-2,6	Ústí nad Orlicí	4,4
68 Pelhřimov	5,1	Ústí nad Orlicí	-2,8	Praha	4,3
69 Pardubice	5,1	Cheb	-3,0	Mladá Boleslav	4,3
70 Praha	5,1	Prostějov	-3,1	Tachov	4,2
71 Plzeň-jih	5,0	Tachov	-3,3	Cheb	4,1
72 Rokycany	4,6	Uherské Hradiště	-3,4	Praha-východ	3,6
73 Benešov	4,5	Plzeň-jih	-3,7	Pardubice	3,6
74 Praha-západ	4,4	Klatovy	-4,3	Domažlice	3,4
75 Rychnov nad Kněžnou	4,4	Plzeň-sever	-4,6	Benešov	3,3
76 Mladá Boleslav	4,3	Jičín	-4,9	Prachatice	3,2
77 Praha-východ	3,3	Rychnov nad Kněžnou	-5,6	Rokycany	2,9
Celkem ČR	7,5	Celkem ČR	-1,5	Celkem ČR	7,9

6. Struktura a vývoj nazaměstnanosti v jednotlivých okresech Pardubického kraje k 28.2.2015

Tabulka č. 4 – Uchazeči o zaměstnání a volná místa – základní statistika

Ukazatel	Uchazeči celkem				
	Chrudim	Pardubice	Svitavy	Ústí nad Orlicí	Pardubický kraj
Uchazeči o zaměstnání					
1a. Uchazeči na konci předchozího měsíce - vykázáno	5 323	5 982	6 038	5 639	22 982
1b. Uchazeči na konci předchozího měsíce - skutečnost	5 277	5 932	5 958	5 517	22 684
2. Nově hlášení uchazeči	392	596	458	473	1 919
2.1 z řádku 2. - přistěhovaní uchazeči	13	25	16	8	62
3. Uchazeči na konci předchozího měsíce - dodatečně přijatí	23	130	56	47	256
4. Uchazeči s ukončenou evidencí a uchazeči vyřazení z evidence	525	726	500	629	2 380
5. Uchazeči na konci předchozího měsíce - dodatečně vyřazení	69	180	136	169	554
6. Uchazeči na konci sledovaného měsíce	5 190	5 852	5 996	5 483	22 521
6a. z řádku 6. - dosažitelní*	4 977	5 730	5 939	5 359	22 005
6b. z řádku 6. - částečně nezaměstnaní	455	549	645	626	2 275
6c. Podíl nezaměstnaných obyvatel v %	7,1	5,1	8,5	5,8	6,4
7. z řádku 6. - absolventi a mladiství	311	320	373	298	1 302
7a. z řádku 7. - dosažitelní*	306	319	373	296	1 294
7.1 z řádku 7. - absolventi	255	266	328	248	1 097
7.1a z řádku 7.1 - dosažitelní*	251	266	328	247	1 092
7.2 z řádku 7. - mladiství (mladší 18 let)	56	54	45	50	205
7.2a z řádku 7.2 - dosažitelní*	55	53	45	49	202
8. z řádku 6 - osoby se ZP	873	633	921	793	3 220
8a. z řádku 8 - dosažitelní*	808	598	912	758	3 076
Z řádku 4.					
9. - umístění ÚP	33	67	28	41	169
10a. - z toho na APZ	7	12	9	9	37
10b. - z toho umístěn ÚP do zaměstnání	15	13	9	11	48
10c. - z toho umístěn ÚP jinak	11	42	10	21	84
11. - umístění jinak	363	399	316	373	1 451
12. - vyřazení podle § 30, odst. 2	32	90	41	56	219
12.1 - z toho IAP	9	12	12	6	39
13. - ostatní	97	170	115	159	541
13.1 z řádku 13. - odstěhovaní uchazeči	11	28	18	24	81
Volná pracovní místa hlášená zaměstnavateli					
21a. Volná místa na konci předchozího měsíce - vykázáno	552	1 588	479	1 166	3 785
21b. Volná místa na konci předchozího měsíce - skutečnost	552	1 587	481	1 166	3 786
22. Nově hlášená volná místa	266	413	271	408	1 358
22a. - z toho přes portál	18	57	27	72	174
23. Nově obsazená místa	225	0	0	0	225
24. Nově zrušená místa	7	373	187	315	882
24a. - z toho přes portál	5	42	3	26	76
25. Nově uvolněná místa datem platnosti obsazení	0	0	0	0	0
26. Volná místa na konci sledovaného měsíce	586	1 628	563	1 259	4 036
26.1 z řádku 26. spojená s - povolením k zaměstnání cizince (§ 89)	9	48	0	1	58
26.2 z řádku 26. udržovaná přes portál	71	392	57	204	724
26.3 z řádku 26. s požadavkem na zelenou kartu	0	1	1	4	6
26.4 z řádku 26.3 nabízených pro zelenou kartu	0	1	1	4	6
26.5 z řádku 26.4 podaných žádostí	0	0	1	0	1
26.6 z řádku 26. s požadavkem na modrou kartu	1	1	0	0	2
26.7 z řádku 26.6 nabízených pro modrou kartu	0	1	0	0	1
26.8 z řádku 26.7 podaných žádostí	0	0	0	0	0
26.9 z řádku 26. s požadavkem na zaměstnaneckou kartu	69	236	105	89	499
26.10 z řádku 26.9 nabízených pro zaměstnaneckou kartu	57	158	48	50	313
26.11 z řádku 26.10 podaných žádostí	6	91	15	9	121
27. z řádku 26. pro - absolventy a mladistvé	133	551	181	267	1 132
27.1 z řádku 27. pro - absolventy	133	551	179	266	1 129
27.2 z řádku 27. pro - mladistvé	1	18	9	41	69
28. z řádku 26. pro - osoby se ZP	44	130	70	94	338
29. z řádku 6. - nedosažitelní* (podle průřezových lhůt a věku)	214	122	57	125	518
30. z řádku 29. - rekvalifikace	16	11	16	17	60
31. z řádku 29. - krátkodobé zaměstnání	0	0	0	0	0
32. z řádku 29. - vazba do 6 měsíců	0	0	0	0	0
33. z řádku 29. - PN a ošetřování člena rodiny	193	105	33	103	434
34. z řádku 29. - mateřská dovolená	0	0	0	0	0
35. z řádku 29. - starobní důchod	1	0	0	1	2
36. z řádku 29. - pobyt v cizině delší než 30 dnů	0	0	0	0	0
37. z řádku 29. - zákl. voj. služba, civilní a náhradní	0	0	0	0	0
38. z řádku 29. - odešel do ciziny	1	1	0	0	2
39. z řádku 29. - nejsou ve věku 15-64	3	5	8	4	20
Nekolidující zaměstnání v průběhu měsíce					0
40. nekol. zaměstnání § 25, odst. 3	571	681	808	761	2 821
41. nekol. zaměstnání § 25, odst. 5	0	0	0	0	0

Tabulka č. 5 – Uchazeči o zaměstnání - struktura

Ukazatel	Chrudim	Pardubice	Svitavy	Ústí nad Orlicí	Pardubický kraj
A. Uchazeči celkem	5 190	5 852	5 996	5 483	22 521
1. z toho: osoby se zdravotním postižením	873	633	921	793	3 220
1a. z řádku 1. - plně invalidní	1	1	0	0	2
1b. z řádku 1. - částečně invalidní	6	6	42	12	66
1c. z řádku 1. - osoby zdravotně znevýhodněné	57	90	51	47	245
1d. z řádku 1. - osoba invalidní - I. stupeň invalidity (§ 39/2a)	503	367	551	499	1 920
1e. z řádku 1. - osoba invalidní - II. stupeň invalidity (§ 39/2b)	302	169	270	232	973
1f. z řádku 1. - osoba invalidní - III. stupeň invalidity (§ 39/2c)	0	0	3	1	4
1g. z řádku 1. - osoba invalidní - III. stupeň invalidity (§ 39/2c, §39/2d)	4	0	4	2	10
2. uchazeči s evidencí delší než 5 měsíců	2 605	3 075	3 456	3 174	12 310
3. ženy - těhotné, kojící, matky 9m	32	30	60	35	157
4. osoby pečující o dítě do 15 let	659	664	860	1 171	3 354
4a. návrat z MD/RD	177	131	404	214	926
5. osoby potřebující zvláštní pomoc	51	36	28	8	123
B. Věková struktura					
6. do 19 let	172	155	180	194	701
6a. z toho mladiství	56	54	45	50	205
7. 20 - 24 let	579	635	693	617	2 524
8. 25 - 29 let	525	657	578	571	2 331
9. 30 - 34 let	568	631	563	510	2 272
10. 35 - 39 let	660	815	742	658	2 875
11. 40 - 44 let	598	662	701	614	2 575
12. 45 - 49 let	504	571	616	600	2 291
13. 50 - 54 let	552	600	715	619	2 486
14. 55 - 59 let	746	846	895	821	3 308
15a. 60 - 64 let	283	275	305	275	1 138
15b. 65 a více let	3	5	8	4	20
16. průměrný věk	41	40,9	41,4	41,2	41,1
C. Vzdělanostní struktura					
17. (A) bez vzdělání	3	2	0	0	5
18. (B) neúplně základní vzdělání	45	6	2	8	61
19. (C) základní vzdělání + praktická škola	1 100	1 495	1 399	1 542	5 536
20. (D) nižší střední vzdělání	7	4	7	4	22
21. (E) nižší střední odborné vzdělání	199	141	204	227	771
22. (H) střední odborné vzdělání (vyučení)	2 420	2 117	2 813	2 197	9 547
23. (J) střední nebo střední odborné vzdělání bez maturity a bez vyučení	26	42	38	22	128
24. (K) ÚSV vzdělání	108	159	148	121	536
25. (L) ÚSO vzdělání (vyučení s maturitou)	256	268	239	265	1 028
26. (M) ÚSO vzdělání s maturitou (bez vyučení)	755	1 076	859	822	3 512
27. (N) vyšší odborné vzdělání	38	56	63	44	201
28. (R) bakalářské vzdělání	81	133	67	57	338
29. (T) vysokoškolské vzdělání	147	333	152	171	803
30. (V) doktorské vzdělání (vědecká výchova)	4	19	5	3	31
D. Podle hlavní třídy CZ-ISCO					
31. tř. 1 zákonodárci a řídicí pracovníci	43	81	23	37	184
32. tř. 2 specialisté	187	338	186	243	954
33. tř. 3 techničtí a odborní pracovníci	292	458	290	309	1 349
34. tř. 4 úředníci	521	899	542	518	2 480
35. tř. 5 pracovníci ve službách a prodeji	893	1 178	1 044	931	4 046
36. tř. 6 kvalifikovaní pracovníci v zem., les. a ryb.	86	97	136	101	420
37. tř. 7 řemeslníci a opraváři	1 198	846	1 084	978	4 106
38. tř. 8 obsluha strojů a zařízení, montéři	515	667	815	591	2 588
39. tř. 9 pomocní a nequalifikovaní pracovníci	1 436	1 218	1 818	1 658	6 130
40. tř. 0 zaměstnanci v ozbrojených službách	2	2	3	0	7
41. neuvedeno	17	68	55	117	257
E. Doba evidence uchazečů v evidenci celkem					
42. do 3 měsíců	1 851	1 924	1 832	1 682	7 289
43. 3 - 6 měsíců	992	1 217	999	928	4 136
44. 6 - 9 měsíců	429	541	415	467	1 852
45. 9 - 12 měsíců	248	338	291	264	1 141
46. 12 - 24 měsíců	595	819	747	719	2 880
47. více než 24 měsíce	1 075	1 013	1 712	1 423	5 223
G. Uchazeči v evidenci					
54. celková délka evidence ve dnech (v tis.)	2 533	2 396	4 282	3 391	12 602
55. průměrná délka evidence ve dnech	488	409	714	618	560
H. Uchazeči s ukončenou evidencí a vyřazení					
56. Uchazeči s ukončenou evidencí a vyřazení v měsíci celkem	514	698	482	605	2 299
57. Celková délka evidence ve dnech (v tis.)	123	182	153	167	625
58. Průměrná délka evidence ve dnech	239	260	317	277	272

Tabulka č. 6 – Uchazeči o zaměstnání (pokračování) a volná místa – struktura

Ukazatel	Chrudim	Pardubice	Svitavy	Ústí nad Orlicí	Pardubický kraj
Volná pracovní místa u zaměstnavatelů	586	1 628	563	1 259	4 036
I. Požadavek na vzdělání					
70. (A) bez vzdělání	0	0	0	0	0
71. (B) neúplné základní vzdělání	0	4	0	0	4
72. (C) základní vzdělání + praktická škola	156	736	157	249	1 298
73. (D) nižší střední vzdělání	6	1	0	2	9
74. (E) nižší střední odborné vzdělání	24	4	4	24	56
75. (H) střední odborné vzdělání (vyučen)	276	596	279	667	1 818
76. (J) střední nebo střední odborné vzdělání bez maturity a bez vyučeni	0	0	3	7	10
77. (K) ÚSV vzdělání	29	39	0	34	102
78. (L) ÚSO vzdělání (vyučení s maturitou)	17	66	48	101	232
79. (M) ÚSO vzdělání s maturitou (bez vyučení)	55	106	53	133	347
80. (N) vyšší odborné vzdělání	10	12	4	4	30
81. (R) bakalářské vzdělání	2	11	1	1	15
82. (T) vysokoškolské vzdělání	11	52	13	37	113
83. (V) doktorské vzdělání (vědecká výchova)	0	0	0	0	0
84. vzdělání nezadáno	0	0	0	0	0
J. Podle hlavní třídy CZ-ISCO					
85. tř. 1 zákonodárci a řídicí pracovníci	16	16	9	14	55
86. tř. 2 specialisté	49	114	39	87	289
87. tř. 3 techničtí a odborní pracovníci	52	158	56	180	446
88. tř. 4 úředníci	25	87	27	39	178
89. tř. 5 pracovníci ve službách a prodeji	75	210	79	185	549
90. tř. 6 kvalifikovaní pracovníci v zem., les. a ryb.	1	7	9	16	33
91. tř. 7 řemeslníci a opraváři	196	319	187	405	1 107
92. tř. 8 obsluha strojů a zařízení, montéři	101	445	68	234	848
93. tř. 9 pomocní a nekvalifikovaní pracovníci	71	272	89	99	531
94. tř. 0 zaměstnanci v ozbrojených službách	0	0	0	0	0
K. Rozdělení podle CZ-NACE					
95. A Zemědělství, lesnictví, rybářství	25	28	32	32	117
96. B těžba, dobývání	1	2	2	0	5
97. C zpracovatelský průmysl	179	437	192	465	1 273
98. D výroba elektřiny, plynu, tepla, klim. vzduchu	0	7	0	1	8
99. E zásobování vodou, odpadní vody, odpady	3	2	3	11	19
100. F stavebnictví	42	92	88	106	328
101. G obchod, opravy spotřebičů, mot. vozidel	50	214	84	124	472
102. H doprava a skladování	44	62	18	43	167
103. I ubytování, stravování a pohostinství	28	72	25	93	218
104. J informace a komunikace	7	67	3	6	83
105. K peněžnictví a pojišťovnictví	17	34	14	23	88
106. L nemovitosti	19	16	7	13	55
107. M věda, výzkum, technika	36	167	12	114	329
108. N administrativa	36	291	44	146	517
109. O veřejná správa, obrana, sociální zabezpečení	16	12	14	8	50
110. P vzdělávání	19	25	3	30	77
111. Q zdravotní a sociální péče	13	46	10	21	90
112. R kultura, zábava, rekreace	6	2	1	0	9
113. S ostatní činnosti	14	35	11	23	83
114. T domácnosti zaměstnávající personál	0	0	0	0	0
115. U exteritoriální organizace a instituce	0	0	0	0	0

7. Cizinci na trhu práce k 28. 2. 2015

Tabulka č. 7 – Přehled počtu platných povolení a informačních karet

okres	povolení (třetí země)	informace EU/EHP Švýcarsko	informace (nepotřebují povolení)	celkem
Pardubice	520	6 831	1 317	8 668
Chrudim	164	1 121	354	1 639
Svitavy	26	758	135	919
Ústí nad Orlicí	19	1 686	486	2 191
Celkem za kraj	729	10 396	2 292	13 417

8. Nejčetnější profese v Pardubickém kraji k 28. 2. 2015

Tabulka č. 8 – Volná místa dle CZ-ISCO

CZ-ISCO	Název profese	Počet VM
821	Montážní dělníci výrobků a zařízení	374
722	Kováři, nástrojaři a příbuzní pracovníci	286
721	Slévači, svářeči a příbuzní pracovníci	260
833	Řidiči nákladních automobilů, autobusů a tramvají	205
541	Pracovníci v oblasti ochrany a ostrahy	151
332	Odborní pracovníci v oblasti pojišťovnictví, obch. zástupci	143
711	Řemeslníci, kvalifikovaní pracovníci hlavní stavební výroby	125
522	Provozovatelé maloobchodních prodejen, prodavači	109
311	Technici ve fyzikálních a průmyslových oborech	108
834	Obsluha pojízdných zařízení	100
723	Mechanici a opraváři strojů a zařízení (kromě elektrických)	96
422	Pracovníci informačních služeb	93
512	Kuchaři (kromě šéfkuchařů), pomocní kuchaři	81
712	Řemeslníci a kvalifikovaní pracovníci při dokončování staveb	75
513	Číšníci, servírky a barmani	70
741	Montéři, mechanici a opraváři elektrických zařízení	69
814	Obsluha strojů na výrobu, zpracování výrobků z pryže, plastu	67
241	Specialisté v oblasti financí	56
751	Výrobci a zpracovatelé potravin a příbuzní pracovníci	43
754	Ostatní řemeslní pracovníci a pracovníci v dalších oborech	43
411	Všeobecní administrativní pracovníci	39
532	Pracovníci osobní péče ve zdravotní a sociální oblasti	39
752	Zpracovatelé dřeva, truhláři a příbuzní pracovníci	39
514	Kadeřníci, kosmetici a pracovníci v příbuzných oborech	39
333	Zprostředkovatelé služeb	37
9 . . .	Pomocní a nekvalifikovaní pracovníci celkem	531
Z toho:		
911	Uklízeči a pomocníci v domácnostech, kancelářích, hotelích	116
931	Pomocní pracovníci v oblasti těžby a stavebnictví	79
932	Pomocní pracovníci ve výrobě	162
933	Pomocní pracovníci v dopravě a skladování	83
962	Ostatní pomocní pracovníci	23

Tabulka č. 9 – Uchazeči o zaměstnání dle CZ-ISCO

CZ-ISCO	Název profese	Počet uchazečů
711	Řemeslníci, kvalifikovaní pracovníci hlavní stavební výroby	1756
522	Provozovatelé maloobchodních prodejen, prodavači	1646
411	Všeobecní administrativní pracovníci	1422
541	Pracovníci v oblasti ochrany a ostrahy	544
821	Montážní dělníci výrobků a zařízení	511
512	Kuchaři (kromě šéfkuchařů), pomocní kuchaři	492
832	Řidiči motocyklů a automobilů (kromě nákladních)	476
722	Kováři, nástrojaři a příbuzní pracovníci	452
833	Řidiči nákladních automobilů, autobusů a tramvají	435
513	Číšníci, servírky a barmani	431
834	Obsluha pojízdných zařízení	422
712	Řemeslníci a kvalifikovaní pracovníci při dokončování staveb	403
311	Technici ve fyzikálních a průmyslových oborech	281
332	Odborní pracovníci v oblasti pojišťovnictví, obch. zástupci	259
532	Pracovníci osobní péče ve zdravotní a sociální oblasti	253
723	Mechanici a opraváři strojů a zařízení (kromě elektrických)	235
752	Zpracovatelé dřeva, truhláři a příbuzní pracovníci	234
514	Kadeřníci, kosmetici a pracovníci v příbuzných oborech	221
611	Zahradníci a pěstitele	220
431	Úředníci pro zpracování číselných údajů	190
721	Slévači, svářeči a příbuzní pracovníci	189
751	Výrobci a zpracovatelé potravin a příbuzní pracovníci	178
753	Výrobci oděvů, výrobků z kůží a kožešin	175
422	Pracovníci informačních služeb	171
432	Úředníci v logistice	164
713	Malíři a pracovníci, pracovníci povrchového čištění budov	158
741	Montéři, mechanici a opraváři elektrických zařízení	144
334	Odborní administrativní pracovníci a asistenti	135
235	Ostatní specialisté v oblasti výchovy a vzdělávání	122
132	Řídící pracovníci v průmyslové výrobě, těžbě, stavebnictví	84
333	Zprostředkovatelé služeb	84
214	Specialisté ve výrobě, stavebnictví a příbuzných oborech	77
612	Chovatelé zvířat pro trh	76
9 . . .	Pomocní a nekvalifikovaní pracovníci celkem	6 130
Z toho:		
911	Uklízeči a pomocníci v domácnostech, kancelářích, hotelích	756
921	Pomocní pracovníci v zemědělství, lesnictví a rybářství	140
931	Pomocní pracovníci v oblasti těžby a stavebnictví	352
932	Pomocní pracovníci ve výrobě	1 571
933	Pomocní pracovníci v dopravě a skladování	268
941	Pomocní pracovníci při přípravě jídla	90
961	Pracovníci s odpady	193
962	Ostatní pomocní pracovníci	171