



# Úřad práce České republiky krajská pobočka v Pardubicích

## Měsíční statistická zpráva září 2014

Obsah:	Strana č.
Informace o nezaměstnanosti v Pardubickém kraji	2
1. Základní charakteristika vývoje nezaměstnanosti a VPM	4
2. Aktivní politika zaměstnanosti	5
3. Mapa Pardubického kraje	5
4. Grafy	6
5. Setřídění okresů	8
6. Struktura a vývoj nezaměstnanosti v jednotlivých okresech Pardubického kraje	9
7. Cizinci na trhu práce	12
8. Nejčtenější profese	12

**Zpracoval:** Bc. Zdenka Šimková

[https://portal.mpsv.cz/upcr/kp/pak/nezamestananost\\_v\\_cislech/statistiky/rok\\_2014/pardubicky\\_kraj/zari\\_2014](https://portal.mpsv.cz/upcr/kp/pak/nezamestananost_v_cislech/statistiky/rok_2014/pardubicky_kraj/zari_2014)

## **Informace o nezaměstnanosti v Pardubickém kraji**

**k 30. 9. 2014**

*V tomto měsíci celkový počet uchazečů o zaměstnání oproti minulému měsíci klesl o 2,5 % na 20 972, počet hlášených volných pracovních míst vzrostl o 2,3 % na 3 978 a podíl nezaměstnaných osob poklesl na 5,9 %.*

K 30. 9. 2014 evidoval Úřad práce ČR (ÚP ČR), Krajská pobočka v Pardubicích celkem 20 972 uchazečů o zaměstnání. Jejich počet byl o 548 nižší než na konci předchozího měsíce, ve srovnání se stejným obdobím minulého roku je nižší o 2 538 osob. Z tohoto počtu bylo 20 418 dosažitelných uchazečů o zaměstnání ve věku 15 – 64 let. Bylo to o 655 méně než na konci předchozího měsíce. Ve srovnání se stejným obdobím minulého roku byl jejich počet nižší o 2 563 osob.

V průběhu měsíce bylo nově zaevidováno 3 242 osob. Ve srovnání s minulým měsícem to bylo více o 1 360 osob a v porovnání se stejným obdobím předchozího roku více o 455 osob. Z evidence během měsíce odešlo celkem 3 790 uchazečů (ukončená evidence, vyřazení uchazeči). Bylo to o 1 469 osob více než v předchozím měsíci a o 839 osob více než ve stejném měsíci minulého roku.

Meziměsíční nárůst počtu nezaměstnaných nebyl zaznamenán v žádném okrese, meziměsíční pokles pak byl zaznamenán ve všech okresech, největší v okrese Pardubice (-3,9 %).

Ke konci měsíce bylo evidováno na ÚP ČR, Krajské pobočce v Pardubicích 11 280 žen. Jejich podíl na celkovém počtu uchazečů činil 53,8 %. V evidenci bylo 3 129 osob se zdravotním postižením, což představovalo 14,9 % z celkového počtu nezaměstnaných.

Ke konci tohoto měsíce bylo evidováno 1 680 absolventů škol všech stupňů vzdělání a mladistvých, jejich počet vzrostl ve srovnání s předchozím měsícem o 446 osob a ve srovnání se stejným měsícem minulého roku byl nižší o 515 osob. Na celkové nezaměstnanosti se podíleli 8 %.

Podporu v nezaměstnanosti pobíralo 4 444 uchazečů o zaměstnání, tj. 21,2 % všech uchazečů vedených v evidenci.

Podíl nezaměstnaných osob, tj. počet dosažitelných uchazečů o zaměstnání ve věku 15 - 64 let k obyvatelstvu stejného věku, klesl k 30.9.2014 na 5,9 %.

Podíl nezaměstnaných stejný nebo vyšší než krajský průměr vykázaly 2 okresy, nejvyšší byl v okrese Svitavy (7,4 %) a Chrudim (6,1 %). Nejnižší podíl nezaměstnaných byl zaznamenán v okresech Pardubice (5,0 %) a Ústí nad Orlicí (5,7 %).

Podíl nezaměstnaných žen klesl na 6,5 %, podíl nezaměstnaných mužů zůstal na 5,4 %.

Kraj evidoval k 30.9.2014 celkem 3 978 volných pracovních míst. Jejich počet byl o 91 vyšší, než v předchozím měsíci a o 1 261 vyšší než ve stejném měsíci minulého roku. Na jedno volné pracovní místo připadalo v průměru 5,3 uchazeče, z toho nejvíce v okresech Chrudim (8,6) a Svitavy (7,9). Z celkového počtu nahlášených volných míst bylo 304 vhodných pro osoby se zdravotním postižením (OZP), na jedno volné pracovní místo připadalo 10 OZP. Volných pracovních míst pro absolventy a mladistvé bylo registrováno 1 136

V rámci aktivní politiky zaměstnanosti (APZ) bylo od počátku roku 2014 prostřednictvím příspěvků APZ podpořeno 3 182 uchazečů, do rekvalifikačních kurzů bylo zařazeno 1 182 uchazečů.

Informace o vývoji nezaměstnanosti v ČR v elektronické formě jsou zveřejněny na internetové adrese <http://portal.mpsv.cz/sz/stat>.

**1. Základní charakteristika vývoje nezaměstnanosti a volných pracovních míst v Pardubickém kraji**

Tabulka č. 1 - Vývoj nezaměstnanosti

ukazatel (celkový počet)		stav k		
		30.9.2013	31.8.2014	<b>30.9.2014</b>
evidovaní uchazeči o zaměstnání		23 510	21 520	20 972
- z toho	ženy	12 229	11 747	11 280
	absolventi a mladiství	2 195	1 234	1 680
	uchazeči se zdravotním postižením	3 212	3 163	3 129
uchazeči s nárokem na P v N		4 853	4 965	4 444
podíl nezaměstnaných osob v % <sup>1)</sup>		6,6	6,1	5,9
volná pracovní místa		2 717	3 887	3 978
počet uchazečů na 1 volné pracovní místo		8,7	5,5	5,3

1) od ledna 2013 nový ukazatel registrované nezaměstnanosti (zpětně dopočítán až do ledna 2005, zveřejňován již ve IV. čtvrtletí 2012)

Tabulka č. 2 - Tok nezaměstnanosti

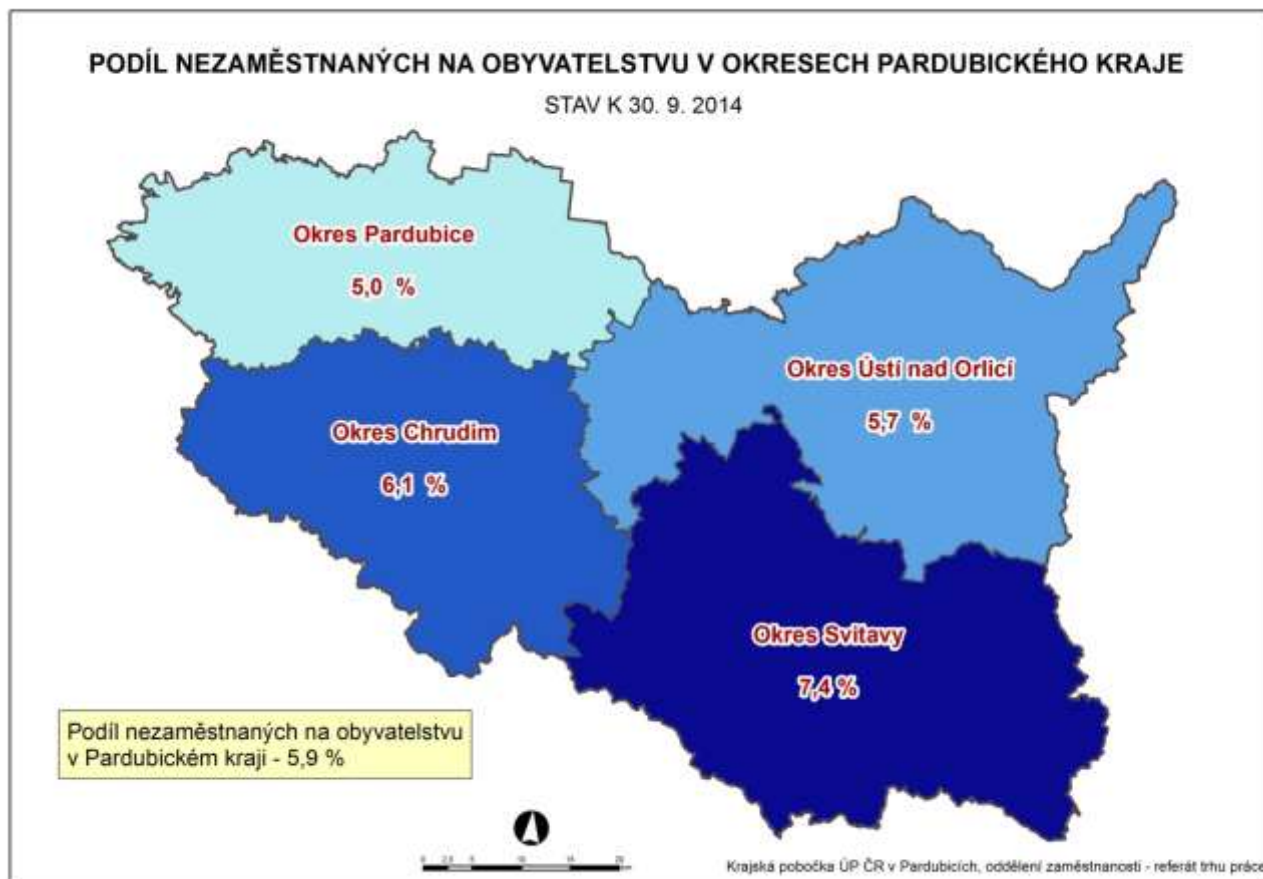
ukazatel (celkový počet)	stav k		
	30.9.2013	31.8.2014	<b>30.9.2014</b>
nově evidovaní uchazeči o zaměstnání - ve sled. měsíci	2 787	1 882	3 242
uchazeči s ukonč. evidencí a vyřazení - ve sled. měsíci	2 951	2 321	3 790
- z toho umístění celkem	1 704	1 554	2 518
- z toho umístění úřadem práce	157	177	450

**2. Aktivní politika zaměstnanosti v Pardubickém kraji**

Tabulka č. 3 – Uchazeči o zaměstnání podpoření v rámci vybraných nástrojů APZ a rekvalifikace uchazečů a zájemců o zaměstnání

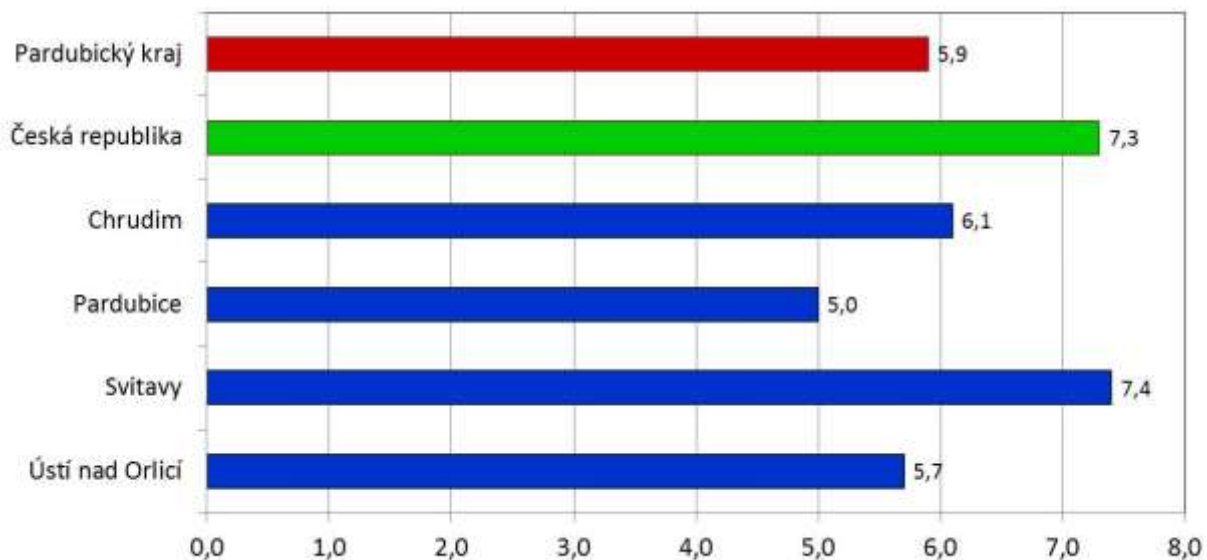
ukazatel (celkový počet)	stav k		stav od počátku roku k	
	30.9.2013	30.9.2014	30.9.2013	30.9.2014
<b>uchazeči podpoření v rámci APZ</b>				
veřejně prospěšné práce (VPP)	529	342	482	318
ESF - VPP <sup>1)</sup>	912	1 219	944	1 225
společensky účelná pracovní místa (SÚPM)	486	350	518	451
ESF - SÚPM <sup>1)</sup>	213	301	307	386
SÚPM - samostatně výdělečná činnost (SVČ)	140	134	79	74
chráněná pracovní místa - SVČ osob se ZP	2	1	0	0
projekty ESF OP LZZ – cílené programy	78	202	96	177
<b>rekvalifikace uchazečů a zájemců o zaměstnání</b>				
uchazeči a zájemci zařazení do rekvalifikací včetně ESF	107	141	888	898
uchazeči a zájemci, kteří zahájili zvolenou rekvalifikaci včetně ESF	38	55	226	284

1) spolufinancováno převážně z Evropského sociálního fondu

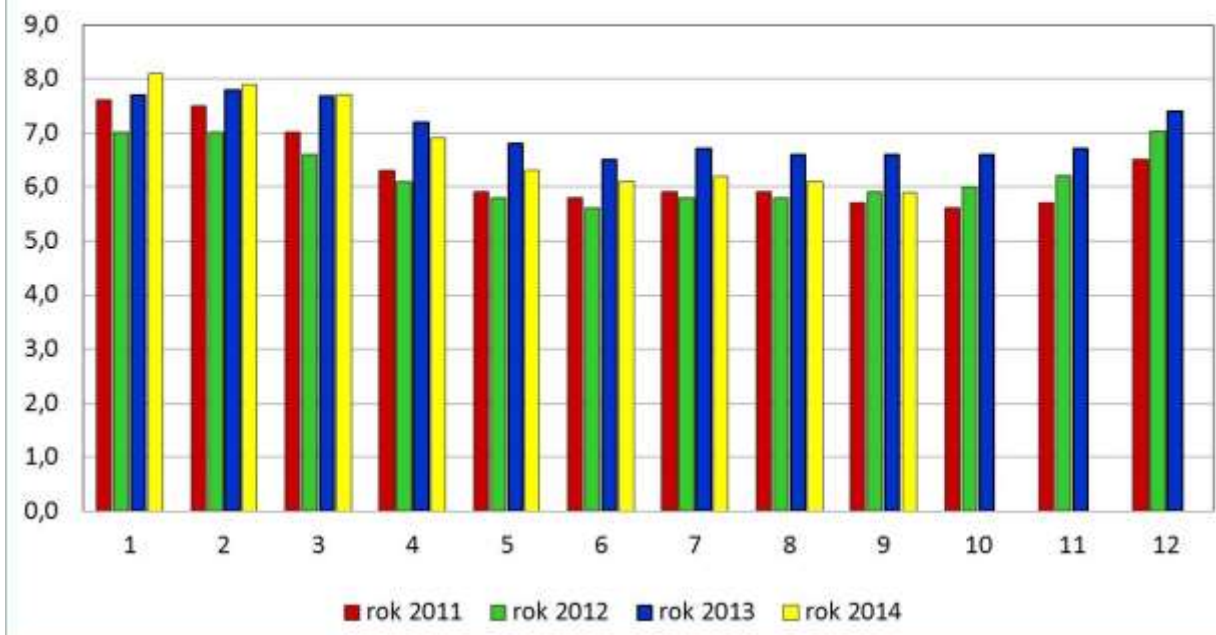
**3. MAPA Pardubického kraje**

#### 4. GRAFY

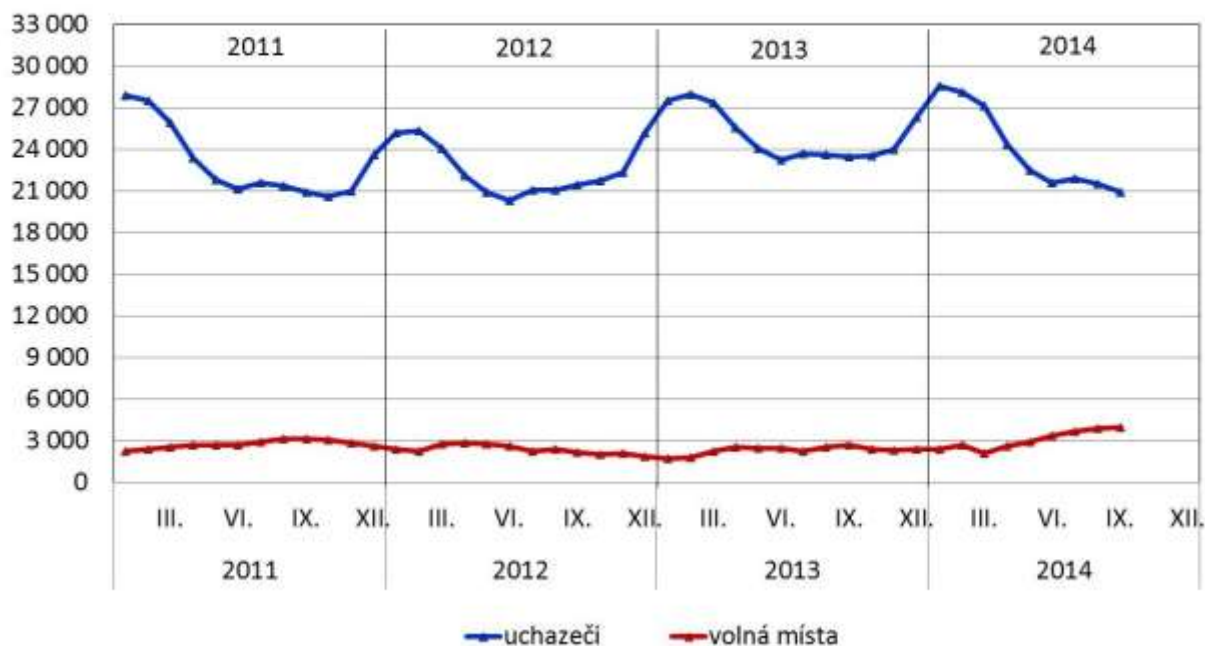
**Podíl nezaměstnaných osob v okresech  
Pardubického kraje a v ČR k 30. 9. 2014 (%)**



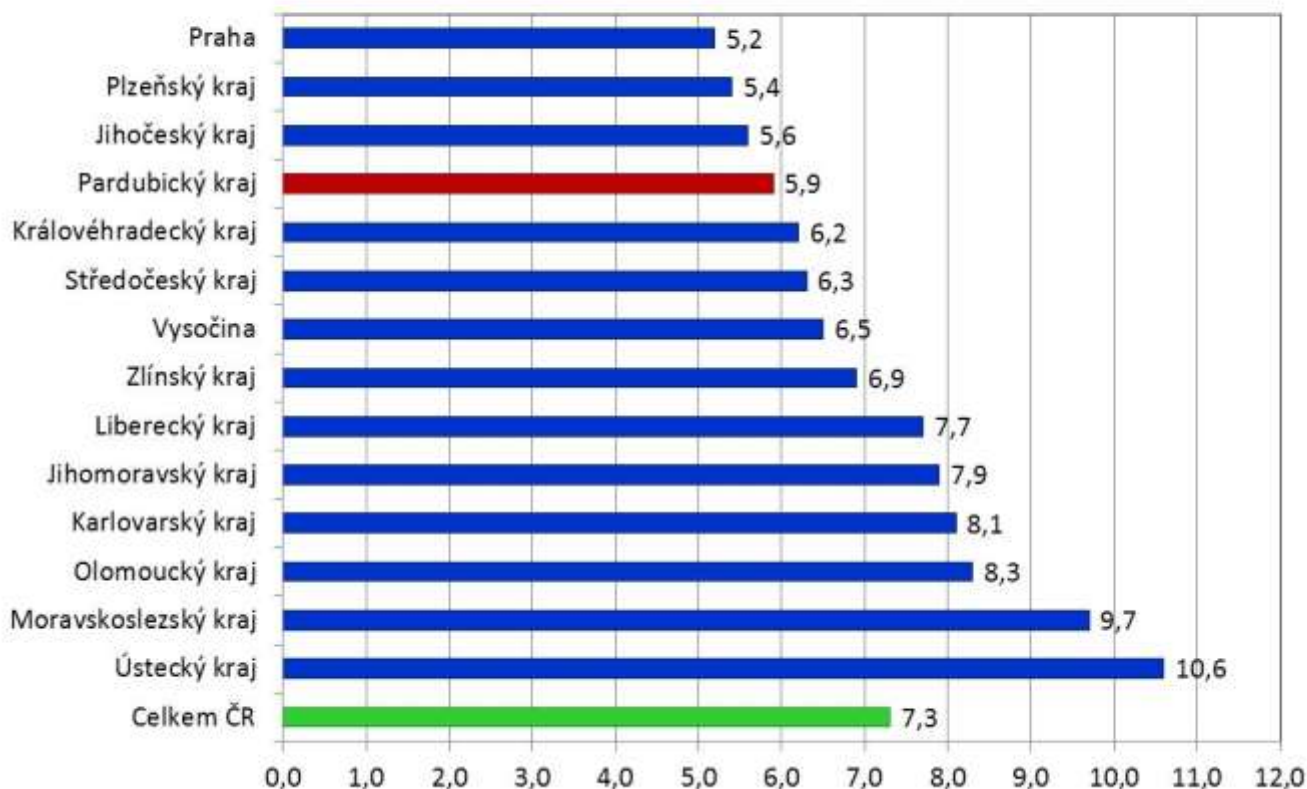
**Vývoj podílu nezaměstnaných v Pardubickém kraji  
v letech 2011 - 2014 (%)**



### Vývoj počtu uchazečů a volných pracovních míst v Pardubickém kraji v letech 2011 - 2014



### Podíl nezaměstnaných osob v jednotlivých krajích ČR k 30. 9. 2014 (%)



## 5. Setřídění okresů k 30. 9. 2014 (z celorepublikové statistiky)

	podíl nezam. v %		meziměs. přírůst./ úbytek nezam. v %		počet uchazečů na 1 VPM
1 Most	12,8	Opava	1,7	Ústí nad Labem	37,2
2 Ústí nad Labem	12,5	Sokolov	0,8	Sokolov	33,3
3 Bruntál	12,4	Břeclav	0,7	Karviná	32,8
4 Karviná	12,2	Mělník	0,7	Děčín	27,6
5 Ostrava-město	11,2	Chomutov	0,6	Bruntál	27,2
6 Chomutov	11,1	Litoměřice	0,5	Chomutov	24,4
7 Sokolov	9,9	Mladá Boleslav	0,4	Hodonín	22,9
8 Děčín	9,9	Karlovy Vary	0,4	Jeseník	22,1
9 Louny	9,7	Bruntál	0,4	Vsetín	17,9
10 Přerov	9,7	Vyškov	0,2	Vyškov	16,4
11 Hodonín	9,5	Třebíč	0,1	Opava	16,4
12 Teplice	9,2	Strakonice	0,1	Kladno	16,0
13 Znojmo	9,1	Most	0,0	Rakovník	15,8
14 Litoměřice	9,1	Nymburk	-0,1	Litoměřice	15,2
15 Brno-město	8,9	Ústí nad Labem	-0,1	Most	14,9
16 Jeseník	8,8	Praha-východ	-0,2	Olomouc	14,2
17 Kladno	8,5	Žďár nad Sázavou	-0,3	Kroměříž	14,1
18 Šumperk	8,5	Jindřichův Hradec	-0,3	Náchod	13,6
19 Příbram	8,4	Jablonec nad Nisou	-0,3	Znojmo	13,5
20 Třebíč	8,4	Kladno	-0,4	Třebíč	13,3
21 Liberec	8,3	Cheb	-0,4	Přerov	13,2
22 Olomouc	8,2	Náchod	-0,4	Mělník	12,9
23 Karlovy Vary	8,2	Karviná	-0,5	Šumperk	12,8
24 Kroměříž	8,0	Děčín	-0,5	Příbram	12,7
25 Kolín	8,0	Přerov	-0,6	Brno-venkov	12,3
26 Mělník	8,0	Rokycany	-0,6	Ostrava-město	12,3
27 Opava	7,8	Teplice	-0,6	Louny	12,2
28 Vsetín	7,8	Ostrava-město	-0,7	Brno-město	12,1
29 Česká Lípa	7,8	Plzeň-sever	-0,7	Žďár nad Sázavou	12,1
30 Nymburk	7,7	Nový Jičín	-0,7	Teplice	11,9
31 Český Krumlov	7,7	Prostějov	-0,7	Jindřichův Hradec	11,8
32 Trutnov	7,6	Blansko	-0,8	Blansko	11,7
33 Svitavy	7,4	Plzeň-jih	-0,8	Frýdek-Místek	11,5
34 Semily	7,4	Jeseník	-0,9	Hradec Králové	11,2
35 Kutná Hora	7,3	Kroměříž	-0,9	Tábor	10,8
36 Rakovník	7,1	Hradec Králové	-0,9	Karlovy Vary	10,7
37 Tábor	7,1	Louny	-0,9	Jablonec nad Nisou	10,1
38 Nový Jičín	7,0	Liberec	-1,0	Prostějov	9,9
39 Jablonec nad Nisou	6,9	Česká Lípa	-1,1	Nový Jičín	9,7
40 Frýdek-Místek	6,9	Hodonín	-1,1	Kutná Hora	9,7
41 Břeclav	6,9	Trutnov	-1,2	Zlín	9,2
42 Žďár nad Sázavou	6,9	Benešov	-1,2	Jihlava	9,0
43 Hradec Králové	6,9	Jičín	-1,3	Praha-západ	8,6
44 Strakonice	6,7	Šumperk	-1,3	Chrudim	8,6
45 Tachov	6,7	Beroun	-1,3	Uherské Hradiště	8,5
46 Prostějov	6,6	Brno-město	-1,4	Rychnov nad Kněžnou	8,1
47 Blansko	6,5	Příbram	-1,4	Strakonice	8,1
48 Brno-venkov	6,4	Olomouc	-1,4	Trutnov	8,1
49 Jihlava	6,3	Frýdek-Místek	-1,5	Svitavy	7,9
50 Beroun	6,2	Kolín	-1,6	Břeclav	7,4
51 Zlín	6,2	Semily	-1,6	Semily	7,4
52 Cheb	6,2	Český Krumlov	-1,8	Plzeň-sever	7,1
53 Chrudim	6,1	Rakovník	-1,8	Český Krumlov	6,7
54 Uherské Hradiště	6,1	Zlín	-1,8	Kolín	6,7
55 Havlíčkův Brod	6,0	Svitavy	-1,9	Praha	6,3
56 Vyškov	5,8	Rychnov nad Kněžnou	-1,9	Beroun	6,3
57 Ústí nad Orlicí	5,7	Ústí nad Orlicí	-2,0	Písek	5,9
58 Plzeň-město	5,7	Klatovy	-2,0	Česká Lípa	5,9
59 Náchod	5,6	Tábor	-2,1	Jičín	5,8
60 Klatovy	5,4	Chrudim	-2,2	Praha-východ	5,8
61 Plzeň-sever	5,4	Znojmo	-2,3	Liberec	5,7
62 Domažlice	5,4	Praha	-2,3	Mladá Boleslav	5,4
63 Praha	5,2	Tachov	-2,4	Plzeň-jih	5,4
64 Jičín	5,0	Praha-západ	-2,6	Havlíčkův Brod	5,2
65 Pardubice	5,0	Kutná Hora	-2,6	Pelhřimov	5,2
66 České Budějovice	4,9	Vsetín	-2,6	České Budějovice	5,0
67 Písek	4,8	Brno-venkov	-2,8	Nymburk	4,6
68 Jindřichův Hradec	4,7	Uherské Hradiště	-2,9	Klatovy	4,5
69 Plzeň-jih	4,6	Jihlava	-2,9	Cheb	4,5
70 Rokycany	4,5	Domažlice	-3,0	Rokycany	4,4
71 Praha-západ	4,5	Plzeň-město	-3,0	Plzeň-město	4,2
72 Rychnov nad Kněžnou	4,5	Písek	-3,1	Pardubice	4,1
73 Mladá Boleslav	4,4	Havlíčkův Brod	-3,3	Ústí nad Orlicí	3,9
74 Benešov	4,3	České Budějovice	-3,4	Tachov	3,6
75 Pelhřimov	4,2	Pelhřimov	-3,4	Domažlice	3,5
76 Prachatice	4,1	Prachatice	-3,9	Benešov	3,5
77 Praha-východ	3,4	Pardubice	-3,9	Prachatice	2,8
Celkem ČR	7,3	Celkem ČR	-1,1	Celkem ČR	9,4



## 6. Struktura a vývoj nazaměstnanosti v jednotlivých okresech Pardubického kraje k 30.9.2014

Tabulka č. 4 – Uchazeči o zaměstnání a volná místa – základní statistika

Ukazatel	Uchazeči celkem				
	Chrudim	Pardubice	Svitavy	Ústí nad Orlicí	Pardubický kraj
<b>Uchazeči o zaměstnání</b>					
1a. Uchazeči na konci předchozího měsíce - vykázáno	4 575	6 052	5 362	5 531	21 520
1b. Uchazeči na konci předchozího měsíce - skutečnost	4 478	5 950	5 244	5 357	21 029
2. Nově hlášení uchazeči	718	955	735	834	3 242
2.1 z řádku 2. - přistěhovaní uchazeči	14	24	30	27	95
3. Uchazeči na konci předchozího měsíce - dodatečně přijatí	44	146	48	37	275
4. Uchazeči s ukončenou evidencí a uchazeči vyřazení z evidence	818	1 193	835	944	3 790
5. Uchazeči na konci předchozího měsíce - dodatečně vyřazení	141	248	166	211	766
<b>6. Uchazeči na konci sledovaného měsíce</b>	<b>4 475</b>	<b>5 814</b>	<b>5 262</b>	<b>5 421</b>	<b>20 972</b>
6a. z řádku 6. - dosažitelní*	4 278	5 645	5 207	5 288	20 418
6b. z řádku 6. - částečně nezaměstnaní	578	664	922	784	2 948
<b>6c. Podíl nezaměstnaných obyvatel v %</b>	<b>6,1</b>	<b>5,0</b>	<b>7,4</b>	<b>5,7</b>	<b>5,9</b>
7. z řádku 6. - absolventi a mladiství	411	451	411	407	1 680
7a. z řádku 7. - dosažitelní*	409	449	411	407	1 676
7.1 z řádku 7. - absolventi	367	398	385	363	1 513
7.1a z řádku 7.1 - dosažitelní*	365	397	385	363	1 510
7.2 z řádku 7. - mladiství (mladší 18 let)	44	56	26	45	171
7.2a z řádku 7.2 - dosažitelní*	44	55	26	45	170
8. z řádku 6 - osoby se ZP	844	619	850	816	3 129
8a. z řádku 8 - dosažitelní*	773	581	837	781	2 972
Z řádku 4.					
9. - umístění ÚP	101	154	97	98	450
10. - z toho na APZ	88	83	86	72	329
11. - umístění jinak	460	618	490	500	2 068
12. - vyřazení podle § 30, odst. 2	64	110	56	81	311
12.1 - z toho IAP	4	17	14	5	40
13. - ostatní	193	311	192	265	961
13.1 z řádku 13. - odstěhovaní uchazeči	24	33	17	30	104
<b>Volná pracovní místa hlášená zaměstnavateli</b>					
21a. Volná místa na konci předchozího měsíce - vykázáno	576	1 313	700	1 298	3 887
21b. Volná místa na konci předchozího měsíce - skutečnost	570	1 314	701	1 294	3 879
22. Nově hlášená volná místa	164	565	268	341	1 338
22a. - z toho přes portál	10	128	9	88	235
23. Nově obsazená místa	198	0	0	9	207
24. Nově zrušená místa	22	462	305	251	1 040
24a. - z toho přes portál	10	31	4	27	72
25. Nově uvolněná místa datumem platnosti obsazení	0	0	0	0	0
<b>26. Volná místa na konci sledovaného měsíce</b>	<b>520</b>	<b>1 416</b>	<b>663</b>	<b>1 379</b>	<b>3 978</b>
26.1 z řádku 26. spojená s - povolením k zaměstnání cizince (§ 89)	75	21	0	0	96
26.2 z řádku 26. udržovaná přes portál	64	416	47	270	797
26.3 z řádku 26. s požadavkem na zelenou kartu	0	1	1	6	8
26.4 z řádku 26.3 nabízených pro zelenou kartu	0	1	1	5	7
26.5 z řádku 26.4 podaných žádostí	0	0	1	0	1
26.6 z řádku 26. s požadavkem na modrou kartu	0	1	0	0	1
26.7 z řádku 26.6 nabízených pro modrou kartu	0	1	0	0	1
26.8 z řádku 26.7 podaných žádostí	0	0	0	0	0
27. z řádku 26. pro - absolventy a mladistvé	128	518	148	342	1 136
27.1 z řádku 27. pro - absolventy	128	518	139	342	1 127
27.2 z řádku 27. pro - mladistvé	1	4	27	25	57
28. z řádku 26. pro - osoby se ZP	44	93	65	102	304
29. z řádku 6. - nedosažitelní* (podle přerušovacích lhůt a věku)	197	169	55	135	556
30. z řádku 29. - rekvalifikace	20	42	19	23	104
31. z řádku 29. - krátkodobé zaměstnání	0	0	0	0	0
32. z řádku 29. - vazba do 6 měsíců	0	0	0	0	0
33. z řádku 29. - PN a ošetřování člena rodiny	172	122	27	108	429
34. z řádku 29. - mateřská dovolená	1	0	1	1	3
35. z řádku 29. - starobní důchod	0	1	2	1	4
36. z řádku 29. - pobyt v cizině delší než 30 dnů	0	0	0	0	0
37. z řádku 29. - zákl. voj. služba, civilní a náhradní	0	0	0	0	0
38. z řádku 29. - odešel do ciziny	1	1	0	0	2
39. z řádku 29. - nejsou ve věku 15-64	3	3	6	2	14
Nekolidující zaměstnání v průběhu měsíce	0	0	0	0	0
40. nekol. zaměstnání § 25, odst. 3	779	879	1 134	998	3 790
41. nekol. zaměstnání § 25, odst. 5	0	0	0	0	0

Tabulka č. 5 – Uchazeči o zaměstnání - struktura

Ukazatel	Chrudim	Pardubice	Svitavy	Ústí nad Orlicí	Pardubický kraj
<b>A. Uchazeči celkem</b>	<b>4 475</b>	<b>5 814</b>	<b>5 262</b>	<b>5 421</b>	<b>20 972</b>
1. z toho: osoby se zdravotním postižením	844	619	850	816	3 129
1a. z řádku 1. - plně invalidní	2	1	0	1	4
1b. z řádku 1. - částečně invalidní	7	5	53	17	82
1c. z řádku 1. - osoby zdravotně znevýhodněné	53	64	51	29	197
1d. z řádku 1. - osoba invalidní - I. stupeň invalidity (§ 39/2a)	488	377	479	528	1 872
1e. z řádku 1. - osoba invalidní - II. stupeň invalidity (§ 39/2b)	288	168	258	239	953
1f. z řádku 1. - osoba invalidní - III. stupeň invalidity (§ 39/2c)	1	0	5	1	7
1g. z řádku 1. - osoba invalidní - III. stupeň invalidity (§ 39/2c, §39/4f)	5	4	4	1	14
2. uchazeči s evidencí delší než 5 měsíců	2 761	3 503	3 626	3 400	13 290
3. ženy - těhotné, kojící, matky 9m	50	52	61	52	215
4. osoby pečující o dítě do 15 let	689	441	741	1 121	2 992
5. osoby potřebující zvláštní pomoc	49	44	24	6	123
<b>B. Věková struktura</b>					
6. do 19 let	260	233	254	235	982
6a. z toho mladiství	44	56	26	45	171
7. 20 - 24 let	636	725	686	727	2 774
8. 25 - 29 let	494	686	531	595	2 306
9. 30 - 34 let	449	609	533	499	2 090
10. 35 - 39 let	488	754	599	663	2 504
11. 40 - 44 let	427	612	547	546	2 132
12. 45 - 49 let	403	538	513	556	2 010
13. 50 - 54 let	468	590	584	559	2 201
14. 55 - 59 let	620	824	781	761	2 986
15a. 60 - 64 let	227	240	228	278	973
15b. 65 a více let	3	3	6	2	14
<b>C. Vzdělanostní struktura</b>					
17. (A) bez vzdělání	1	2	0	0	3
18. (B) neúplně základní vzdělání	45	3	1	2	51
19. (C) základní vzdělání + praktická škola	1 066	1 513	1 333	1 506	5 418
20. (D) nižší střední vzdělání	3	5	7	3	18
21. (E) nižší střední odborné vzdělání	176	130	169	215	690
22. (H) střední odborné vzdělání (vyučení)	1 751	1 951	2 163	1 961	7 826
23. (J) střední nebo střední odborné vzdělání bez maturity a bez vyučení	20	41	38	28	127
24. (K) ÚSV vzdělání	117	159	129	127	532
25. (L) ÚSO vzdělání (vyučení s maturitou)	230	274	222	259	985
26. (M) ÚSO vzdělání s maturitou (bez vyučení)	779	1 130	845	923	3 677
27. (N) vyšší odborné vzdělání	47	69	73	61	250
28. (R) bakalářské vzdělání	82	148	86	86	402
29. (T) vysokoškolské vzdělání	157	370	188	238	953
30. (V) doktorské vzdělání (vědecká výchova)	1	18	8	10	37
<b>D. Podle hlavní třídy CZ-ISCO</b>					
31. tř. 1 zákonodárci a řídící pracovníci	35	76	21	41	173
32. tř. 2 specialisté	223	361	231	285	1 100
33. tř. 3 techničtí a odborní pracovníci	326	519	308	370	1 523
34. tř. 4 úředníci	595	1 006	556	636	2 793
35. tř. 5 pracovníci ve službách a prodeji	916	1 181	1 062	1 017	4 176
36. tř. 6 kvalifikovaní pracovníci v zem., les. a ryb.	48	46	89	64	247
37. tř. 7 řemeslníci a opraváři	656	692	720	681	2 749
38. tř. 8 obsluha strojů a zařízení, montéři	350	611	660	610	2 231
39. tř. 9 pomocní a nekvalifikovaní pracovníci	1 296	1 242	1 537	1 576	5 651
40. tř. 0 zaměstnanci v ozbrojených službách	3	2	1	0	6
41. neuvedeno	27	78	77	141	323
<b>E. Doba evidence uchazečů v evidenci celkem</b>					
42. do 3 měsíců	1 294	1 682	1 233	1 519	5 728
43. 3 - 6 měsíců	595	895	616	694	2 800
44. 6 - 9 měsíců	432	736	463	501	2 132
45. 9 - 12 měsíců	320	431	412	363	1 526
46. 12 - 24 měsíců	736	1 028	852	876	3 492
47. více než 24 měsíce	1 098	1 042	1 686	1 468	5 294

Tabulka č. 6 – Uchazeči o zaměstnání (pokračování) a volná místa – struktura

Ukazatel	Chrudim	Pardubice	Svitavy	Ústí nad Orlicí	Pardubický kraj
<b>G. Uchazeči v evidenci</b>					
54. celková délka evidence ve dnech (v tis.)	2 517	2 541	4 270	3 511	12 839
55. průměrná délka evidence ve dnech	562	437	811	648	612
<b>H. Uchazeči s ukončenou evidencí a vyřazení</b>					
56. Uchazeči s ukončenou evidencí a vyřazení v měsíci celkem	794	1 160	818	915	3 687
57. Celková délka evidence ve dnech (v tis.)	200	258	199	244	901
58. Průměrná délka evidence ve dnech	252	222	244	267	244
<b>Volná pracovní místa u zaměstnavatelů</b>	<b>520</b>	<b>1 416</b>	<b>663</b>	<b>1 379</b>	<b>3 978</b>
<b>I. Požadavek na vzdělání</b>					
70. (A) bez vzdělání	0	12	0	0	12
71. (B) neúplné základní vzdělání	0	0	0	17	17
72. (C) základní vzdělání + praktická škola	181	634	329	277	1 421
73. (D) nižší střední vzdělání	0	1	5	10	16
74. (E) nižší střední odborné vzdělání	0	0	2	4	6
75. (H) střední odborné vzdělání (vyučen)	206	497	195	772	1 670
76. (J) střední nebo střední odborné vzdělání bez maturity a bez vyučení	0	3	1	6	10
77. (K) ÚSV vzdělání	14	27	5	20	66
78. (L) ÚSO vzdělání (vyučení s maturitou)	46	81	43	112	282
79. (M) ÚSO vzdělání s maturitou (bez vyučení)	47	95	62	121	325
80. (N) vyšší odborné vzdělání	14	7	4	5	30
81. (R) bakalářské vzdělání	4	10	3	1	18
82. (T) vysokoškolské vzdělání	8	47	13	34	102
83. (V) doktorské vzdělání (vědecká výchova)	0	1	0	0	1
84. vzdělání nezadáno	0	0	0	0	0
<b>J. Podle hlavní třídy CZ-ISCO</b>					
85. tř. 1 zákonodárci a řídící pracovníci	16	16	5	19	56
86. tř. 2 specialisté	38	103	38	104	283
87. tř. 3 techničtí a odborní pracovníci	64	144	51	159	418
88. tř. 4 úředníci	23	63	25	41	152
89. tř. 5 pracovníci ve službách a prodeji	53	188	73	187	501
90. tř. 6 kvalifikovaní pracovníci v zem., les. a ryb.	2	2	11	14	29
91. tř. 7 řemeslníci a opraváři	127	232	141	516	1 016
92. tř. 8 obsluha strojů a zařízení, montéři	79	481	86	292	938
93. tř. 9 pomocní a nekvalifikovaní pracovníci	118	187	233	47	585
94. tř. 0 zaměstnanci v ozbrojených službách	0	0	0	0	0
<b>K. Rozdělení podle CZ-NACE</b>					
95. A Zemědělství, lesnictví, rybářství	18	18	20	25	81
96. B těžba, dobývání	2	0	0	0	2
97. C zpracovatelský průmysl	104	457	175	463	1 199
98. D výroba elektřiny, plynu, tepla, klim. vzduchu	0	3	0	3	6
99. E zásobování vodou, odpadní vody, odpady	0	3	23	4	30
100. F stavebnictví	100	69	35	89	293
101. G obchod, opravy spotřebičů, mot. vozidel	30	110	45	150	335
102. H doprava a skladování	19	56	15	57	147
103. I ubytování, stravování a pohostinství	8	59	19	103	189
104. J informace a komunikace	11	11	2	2	26
105. K peněžnictví a pojišťovnictví	2	26	14	25	67
106. L nemovitosti	4	5	12	13	34
107. M věda, výzkum, technika	16	53	5	62	136
108. N administrativa	10	344	36	329	719
109. O veřejná správa, obrana, sociální zabezpečení	10	5	157	7	179
110. P vzdělávání	13	21	4	19	57
111. Q zdravotní a sociální péče	16	24	6	19	65
112. R kultura, zábava, rekreace	2	3	2	2	9
113. S ostatní činnosti	3	20	8	7	38
114. T domácnosti zaměstnávající personál	0	0	0	0	0
115. U exteritoriální organizace a instituce	0	0	0	0	0
116. CZ-NACE nezjištěn	152	129	85	0	366

**7. Cizinci na trhu práce k 30. 9. 2014**

Tabulka č. 7 – Přehled počtu platných povolení a informačních karet

okres	povolení (třetí země)	informace EU/EHP Švýcarsko	informace (nepotřebují povolení)	celkem
Pardubice	510	6 897	1 183	8 590
Chrudim	145	890	283	1 318
Svitavy	29	697	147	873
Ústí nad Orlicí	24	1 710	501	2 235
<b>Celkem za kraj</b>	<b>708</b>	<b>10 194</b>	<b>2 114</b>	<b>13 016</b>

**8. Nejčtenější profese v Pardubickém kraji k 30. 9. 2014**

Tabulka č. 8 – Volná místa dle CZ-ISCO

CZ-ISCO	Název profese	Počet VM
821	Montážní dělníci výrobků a zařízení	437
722	Kováři, nástrojaři a příbuzní pracovníci	292
721	Slévači, svářeči a příbuzní pracovníci	270
833	Řidiči nákladních automobilů, autobusů a tramvají	192
541	Pracovníci v oblasti ochrany a ostrahy	170
332	Odborní pracovníci v oblasti pojišťovnictví, obch. zástupci	131
311	Technici ve fyzikálních a průmyslových oborech	109
522	Provozovatelé maloobchodních prodejen, prodavači	88
512	Kuchaři (kromě šéfkuchařů), pomocní kuchaři	85
814	Obsluha strojů na výrobu, zpracování výrobků z pryže, plastu	82
723	Mechanici a opraváři strojů a zařízení (kromě elektrických)	80
711	Řemeslníci, kvalifikovaní pracovníci hlavní stavební výroby	78
513	Čišníci, servírky a barmani	75
741	Montéři, mechanici a opraváři elektrických zařízení	65
241	Specialisté v oblasti financí	56
422	Pracovníci informačních služeb	52
834	Obsluha pojízdných zařízení	51
411	Všeobecní administrativní pracovníci	50
333	Zprostředkovatelé služeb	48
712	Řemeslníci a kvalifikovaní pracovníci při dokončování staveb	46
214	Specialisté ve výrobě, stavebnictví a příbuzných oborech	45
243	Specialisté v oblasti prodeje, marketingu, styku s veřejn.	45
752	Zpracovatelé dřeva, truhláři a příbuzní pracovníci	40
713	Malíři a pracovníci, pracovníci povrchového čištění budov	39
432	Úředníci v logistice	36
9 . . .	Pomocní a nekvalifikovaní pracovníci celkem	585
Z toho:		
911	Uklízeči a pomocníci v domácnostech, kancelářích, hotelích	33
931	Pomocní pracovníci v oblasti těžby a stavebnictví	149
932	Pomocní pracovníci ve výrobě	111
962	Ostatní pomocní pracovníci	183

Tabulka č. 9 – Uchazeči o zaměstnání dle CZ-ISCO

CZ-ISCO	Název profese	Počet uchazečů
522	Provozovatelé maloobchodních prodejen, prodavači	1673
411	Všeobecní administrativní pracovníci	1557
711	Řemeslníci, kvalifikovaní pracovníci hlavní stavební výroby	707
541	Pracovníci v oblasti ochrany a ostrahy	564
821	Montážní dělníci výrobků a zařízení	547
512	Kuchaři (kromě šéfkuchařů), pomocní kuchaři	515
513	Číšníci, servírky a barmani	483
832	Řidiči motocyklů a automobilů (kromě nákladních)	455
722	Kováři, nástrojaři a příbuzní pracovníci	431
311	Technici ve fyzikálních a průmyslových oborech	313
833	Řidiči nákladních automobilů, autobusů a tramvají	275
332	Odborní pracovníci v oblasti pojišťovnictví, obch. zástupci	269
514	Kadeřníci, kosmetici a pracovníci v příbuzných oborech	263
723	Mechanici a opraváři strojů a zařízení (kromě elektrických)	252
834	Obsluha pojízdných zařízení	242
532	Pracovníci osobní péče ve zdravotní a sociální oblasti	237
431	Úředníci pro zpracování číselných údajů	217
752	Zpracovatelé dřeva, truhláři a příbuzní pracovníci	207
712	Řemeslníci a kvalifikovaní pracovníci při dokončování staveb	195
753	Výrobci oděvů, výrobků z kůže a kožešin	189
751	Výrobci a zpracovatelé potravin a příbuzní pracovníci	188
422	Pracovníci informačních služeb	184
334	Odborní administrativní pracovníci a asistenti	173
432	Úředníci v logistice	165
721	Slévači, svářeči a příbuzní pracovníci	155
741	Montéři, mechanici a opraváři elektrických zařízení	149
235	Ostatní specialisté v oblasti výchovy a vzdělávání	139
611	Zahradníci a pěstitelé	113
713	Malíři a pracovníci, pracovníci povrchového čištění budov	99
333	Zprostředkovatelé služeb	96
263	Specialisté v sociální, církevní a v příbuzných oblastech	91
331	Odborní pracovníci v ekonomických a příbuzných oborech	84
216	Architekti, specialisté v oblasti územ. plánování, návrháři	83
9 . . .	Pomocní a nekvalifikovaní pracovníci celkem	5 651
Z toho:		
911	Uklízeči a pomocníci v domácnostech, kancelářích, hotelích	771
921	Pomocní pracovníci v zemědělství, lesnictví a rybářství	78
931	Pomocní pracovníci v oblasti těžby a stavebnictví	255
932	Pomocní pracovníci ve výrobě	1 422
933	Pomocní pracovníci v dopravě a skladování	278
941	Pomocní pracovníci při přípravě jídla	71
961	Pracovníci s odpady	80
962	Ostatní pomocní pracovníci	159