



Úřad práce České republiky krajská pobočka v Pardubicích

Měsíční statistická zpráva *srpen 2014*

Obsah:	Strana č.
Informace o nezaměstnanosti v Pardubickém kraji	2
1. Základní charakteristika vývoje nezaměstnanosti a VPM	4
2. Aktivní politika zaměstnanosti	5
3. Mapa Pardubického kraje	5
4. Grafy	6
5. Setřídění okresů	8
6. Struktura a vývoj nezaměstnanosti v jednotlivých okresech Pardubického kraje	9
7. Cizinci na trhu práce	12
8. Nejčtenější profese	12

Zpracoval: Bc. Zdenka Šimková

https://portal.mpsv.cz/upcr/kp/pak/nezamestananost_v_cislech/statistiky/rok_2014/pardubicky_kraj/srpen_2014

Informace o nezaměstnanosti v Pardubickém kraji

k 31. 8. 2014

V tomto měsíci celkový počet uchazečů o zaměstnání oproti minulému měsíci klesl o 2 % na 21 520, počet hlášených volných pracovních míst vzrostl o 5,2 % na 3 887 a podíl nezaměstnaných osob poklesl na 6,1 %.

K 31. 8. 2014 evidoval Úřad práce ČR (ÚP ČR), Krajská pobočka v Pardubicích celkem 21 520 uchazečů o zaměstnání. Jejich počet byl o 439 nižší než na konci předchozího měsíce, ve srovnání se stejným obdobím minulého roku je nižší o 2 154 osob. Z tohoto počtu bylo 21 073 dosažitelných uchazečů o zaměstnání ve věku 15 – 64 let. Bylo to o 426 méně než na konci předchozího měsíce. Ve srovnání se stejným obdobím minulého roku byl jejich počet nižší o 2 147 osob.

V průběhu měsíce bylo nově zaevidováno 1 882 osob. Ve srovnání s minulým měsícem to bylo méně o 972 osob a v porovnání se stejným obdobím předchozího roku více o 15 osob.

Z evidence během měsíce odešlo celkem 2 321 uchazečů (ukončená evidence, vyřazení uchazeči). Bylo to o 175 osob méně než v předchozím měsíci a o 395 osob více než ve stejném měsíci minulého roku.

Meziměsíční nárůst počtu nezaměstnaných nebyl zaznamenán v žádném okrese, meziměsíční pokles pak byl zaznamenán ve všech okresech, největší v okrese Ústí nad Orlicí (-2,6 %).

Ke konci měsíce bylo evidováno na ÚP ČR, Krajské pobočce v Pardubicích 11 747 žen. Jejich podíl na celkovém počtu uchazečů činil 54,6 %. V evidenci bylo 3 163 osob se zdravotním postižením, což představovalo 14,7 % z celkového počtu nezaměstnaných.

Ke konci tohoto měsíce bylo evidováno 1 234 absolventů škol všech stupňů vzdělání a mladistvých, jejich počet vzrostl ve srovnání s předchozím měsícem o 82 osob a ve srovnání se stejným měsícem minulého roku byl nižší o 481 osob. Na celkové nezaměstnanosti se podíleli 5,7 %.

Podporu v nezaměstnanosti pobíralo 4 965 uchazečů o zaměstnání, tj. 23,1 % všech uchazečů vedených v evidenci.

Podíl nezaměstnaných osob, tj. počet dosažitelných uchazečů o zaměstnání ve věku 15 - 64 let k obyvatelstvu stejného věku, klesl k 31.8.2014 na 6,1 %.

Podíl nezaměstnaných stejný nebo vyšší než krajský průměr vykázaly 2 okresy, nejvyšší byl v okrese Svitavy (7,6 %) a Chrudim (6,3 %). Nejnižší podíl nezaměstnaných byl zaznamenán v okresech Pardubice (5,3 %) a Ústí nad Orlicí (5,8 %).

Podíl nezaměstnaných žen klesl na 6,8 %, podíl nezaměstnaných mužů klesl na 5,4 %.

Kraj evidoval k 31.8.2014 celkem 3 887 volných pracovních míst. Jejich počet byl o 191 vyšší, než v předchozím měsíci a o 1 332 vyšší než ve stejném měsíci minulého roku. Na jedno volné pracovní místo připadalo v průměru 5,5 uchazeče, z toho nejvíce v okresech Chrudim (7,9) a Svitavy (7,7). Z celkového počtu nahlášených volných míst bylo 278 vhodných pro osoby se zdravotním postižením (OZP), na jedno volné pracovní místo připadalo 14 OZP. Volných pracovních míst pro absolventy a mladistvé bylo registrováno 1 202.

V rámci aktivní politiky zaměstnanosti (APZ) bylo od počátku roku 2014 prostřednictvím příspěvků APZ podpořeno 2 859 uchazečů, do rekvalifikačních kurzů bylo zařazeno 990 uchazečů.

Informace o vývoji nezaměstnanosti v ČR v elektronické formě jsou zveřejněny na internetové adrese <http://portal.mpsv.cz/sz/stat>.

1. Základní charakteristika vývoje nezaměstnanosti a volných pracovních míst v Pardubickém kraji

Tabulka č. 1 - Vývoj nezaměstnanosti

ukazatel (celkový počet)		stav k		
		31.8.2013	31.7.2014	31.8.2014
evidovaní uchazeči o zaměstnání		23 674	21 959	21 520
- z toho	ženy	12 471	11 911	11 747
	absolventi a mladiství	1 715	1 152	1 234
	uchazeči se zdravotním postižením	3 259	3 206	3 163
uchazeči s nárokem na P v N		5 409	5 096	4 965
podíl nezaměstnaných osob v % ¹⁾		6,6	6,2	6,1
volná pracovní místa		2 555	3 696	3 887
počet uchazečů na 1 volné pracovní místo		9,3	5,9	5,5

1) od ledna 2013 nový ukazatel registrované nezaměstnanosti (zpětně dopočítán až do ledna 2005, zveřejňován již ve IV. čtvrtletí 2012)

Tabulka č. 2 - Tok nezaměstnanosti

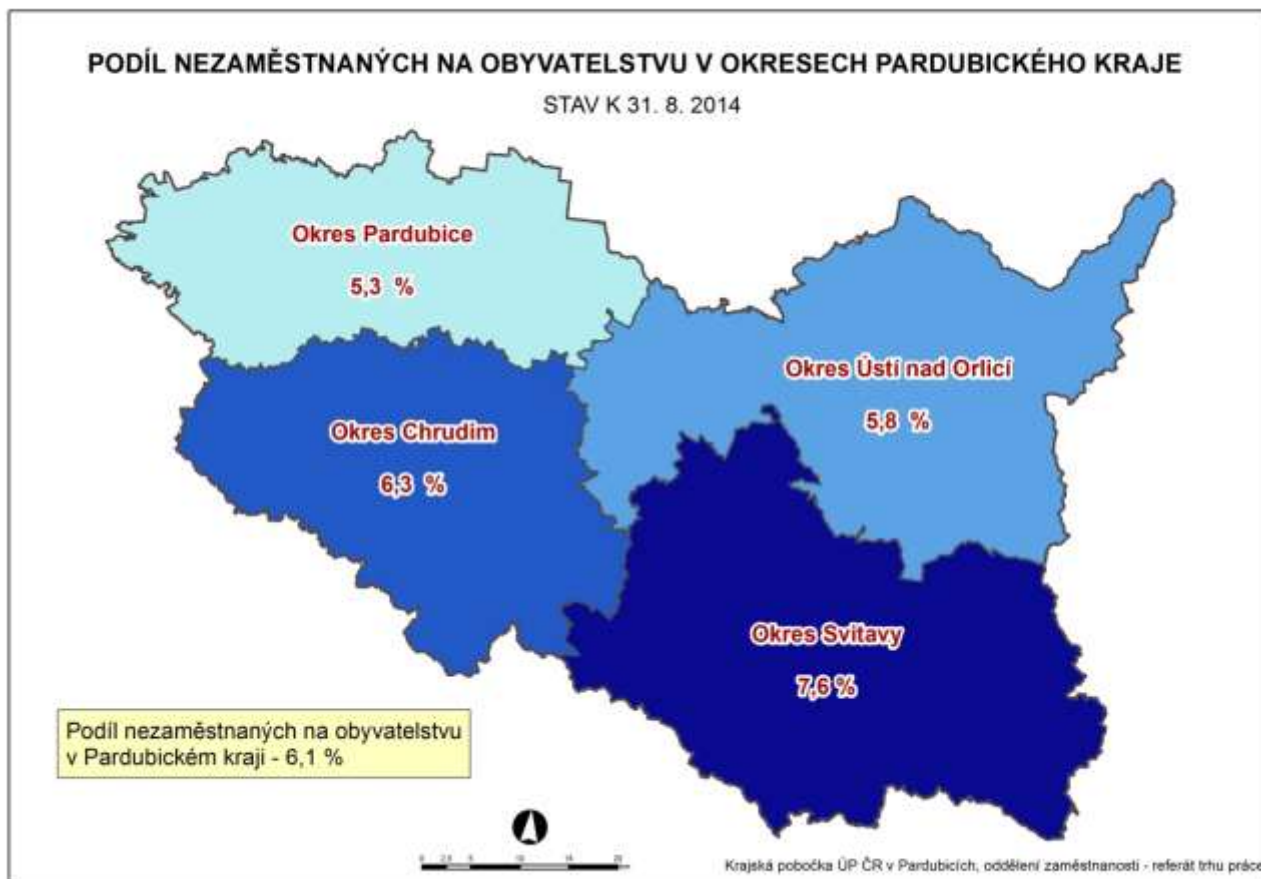
ukazatel (celkový počet)	stav k		
	31.8.2013	31.7.2014	31.8.2014
nově evidovaní uchazeči o zaměstnání - ve sled. měsíci	1 867	2 854	1 882
uchazeči s ukonč. evidencí a vyřazení - ve sled. měsíci	1 926	2 496	2 321
- z toho umístění celkem	936	1 619	1 554
- z toho umístění úřadem práce	51	261	177

2. Aktivní politika zaměstnanosti v Pardubickém kraji

Tabulka č. 3 – Uchazeči o zaměstnání podpoření v rámci vybraných nástrojů APZ a rekvalifikace uchazečů a zájemců o zaměstnání

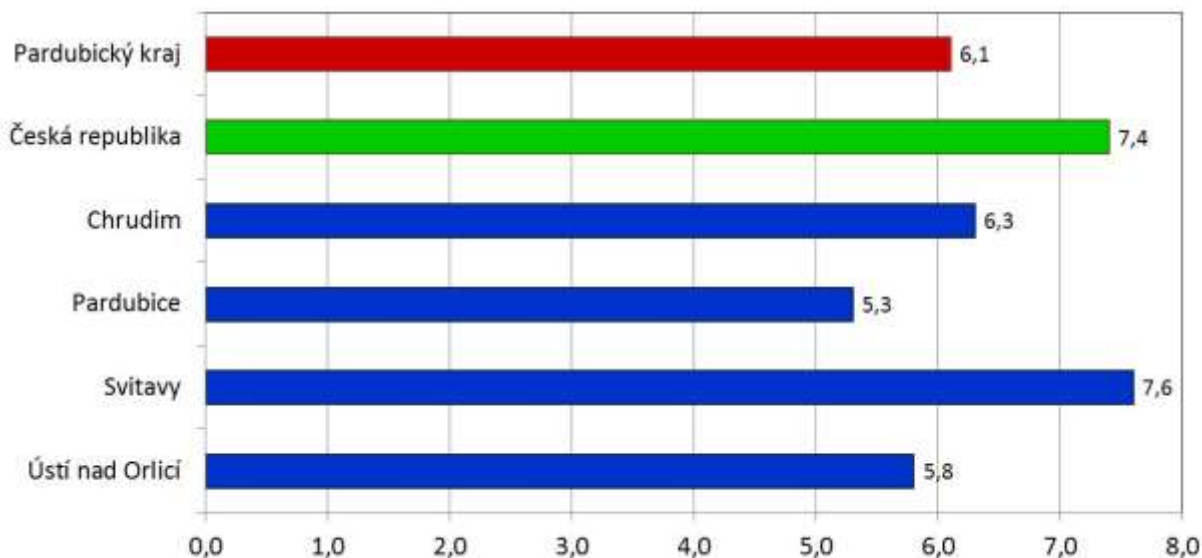
ukazatel (celkový počet)	stav k		stav od počátku roku k	
	31.8.2013	31.8.2014	31.8.2013	31.8.2014
uchazeči podpoření v rámci APZ				
veřejně prospěšné práce (VPP)	440	203	387	177
ESF - VPP ¹⁾	919	1 191	940	1 185
společensky účelná pracovní místa (SÚPM)	392	416	414	451
ESF - SÚPM ¹⁾	245	219	307	304
SÚPM - samostatně výdělečná činnost (SVČ)	149	136	67	70
chráněná pracovní místa - SVČ osob se ZP	3	1	0	0
projekty ESF OP LZZ – cílené programy	78	186	94	159
rekvalifikace uchazečů a zájemců o zaměstnání				
uchazeči a zájemci zařazení do rekvalifikací včetně ESF	41	32	763	749
uchazeči a zájemci, kteří zahájili zvolenou rekvalifikaci včetně ESF	9	30	182	241

1) spolufinancováno převážně z Evropského sociálního fondu

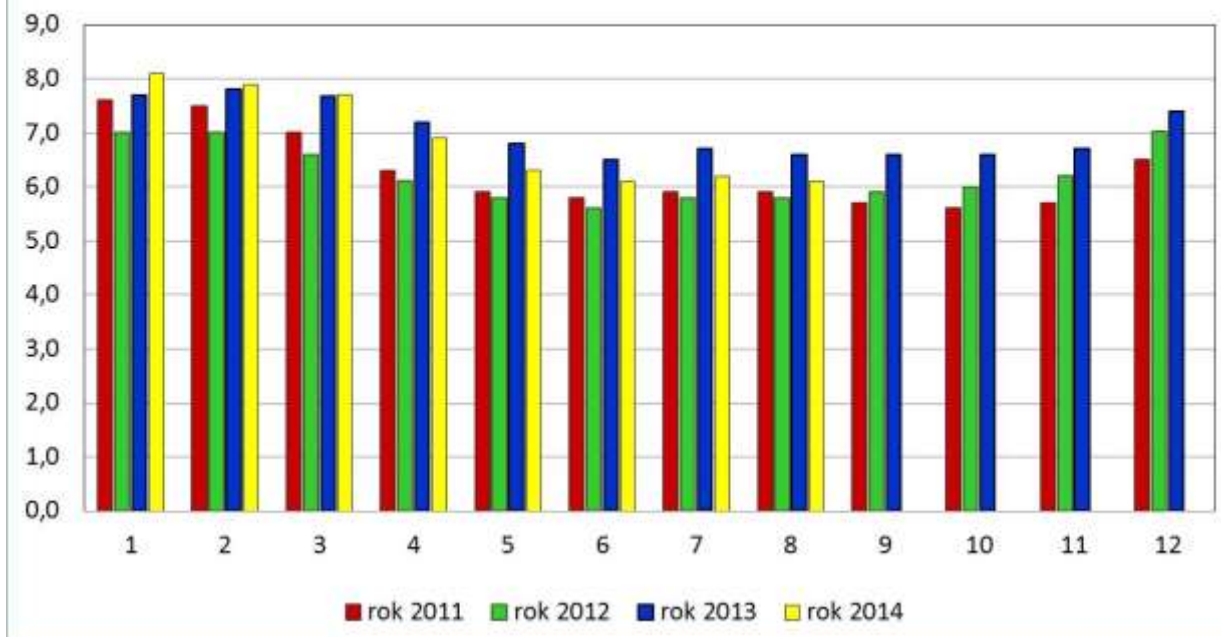
3. MAPA Pardubického kraje

4. GRAFY

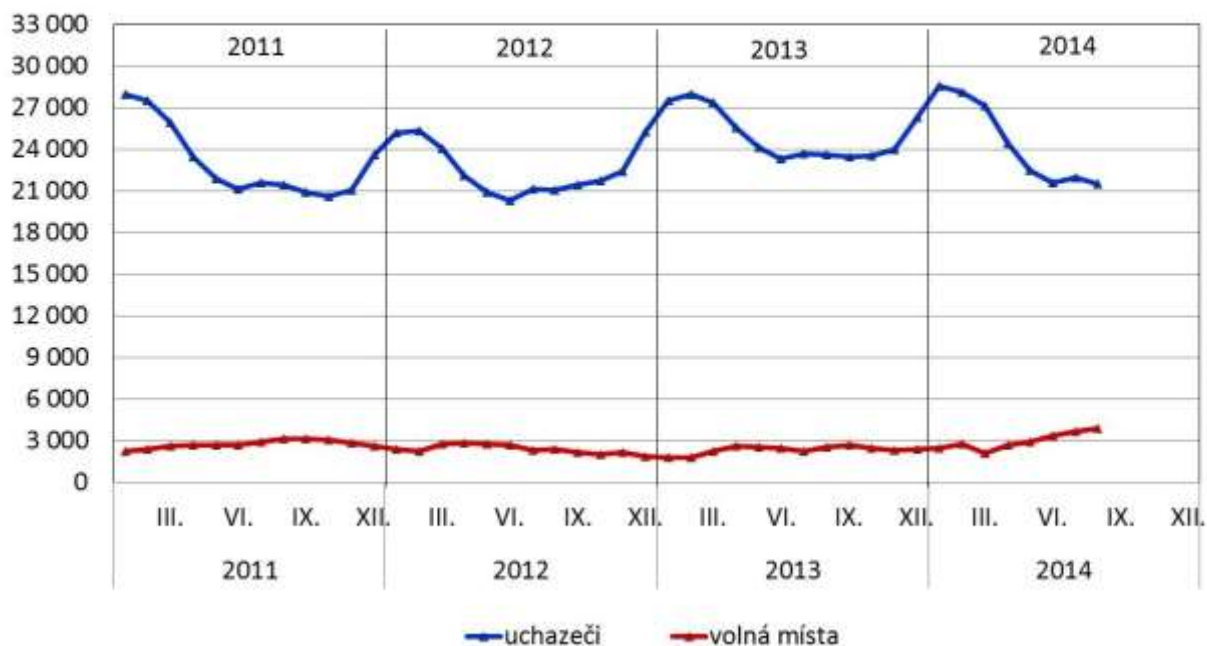
**Podíl nezaměstnaných osob v okresech
Pardubického kraje a v ČR k 31. 8. 2014 (%)**



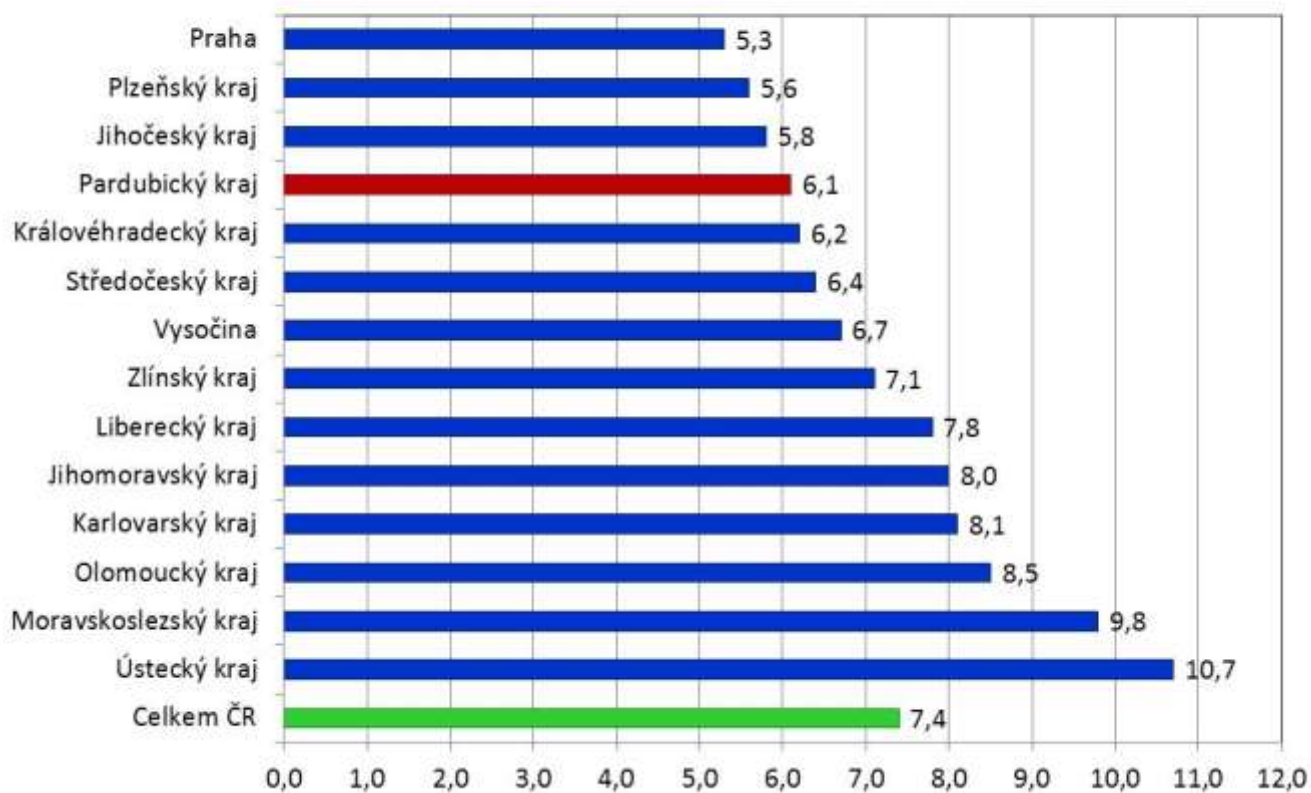
**Vývoj podílu nezaměstnaných v Pardubickém kraji
v letech 2011 - 2014 (%)**



Vývoj počtu uchazečů a volných pracovních míst v Pardubickém kraji v letech 2011 - 2014



Podíl nezaměstnaných osob v jednotlivých krajích ČR k 31. 8. 2014 (%)



5. Setřídění okresů k 31. 8. 2014 (z celorepublikové statistiky)

	podíl nezam. v %		meziměs. přírůst./ úbytek nezam. v %		počet uchazečů na 1 VPM	
1	Most	12,7	Znojmo	1,3	Ústí nad Labem	35,2
2	Ústí nad Labem	12,6	Mladá Boleslav	0,7	Karviná	34,4
3	Bruntál	12,4	Žďár nad Sázavou	0,6	Sokolov	32,7
4	Karviná	12,3	Praha-západ	0,6	Bruntál	30,5
5	Ostrava-město	11,3	Domažlice	0,5	Hodonín	27,8
6	Chomutov	11,1	Praha-východ	0,5	Jeseník	27,3
7	Děčín	10,0	Třebíč	0,5	Chomutov	25,2
8	Louny	9,9	Nymburk	0,4	Litoměřice	19,9
9	Sokolov	9,9	Příbram	0,0	Děčín	19,8
10	Přerov	9,8	Strakonice	0,0	Opava	18,7
11	Hodonín	9,7	Plzeň-město	-0,1	Kladno	17,4
12	Znojmo	9,4	Karviná	-0,1	Rakovník	16,6
13	Teplice	9,2	Pelhřimov	-0,1	Olomouc	16,2
14	Jeseník	9,1	Kroměříž	-0,1	Kroměříž	15,4
15	Litoměřice	9,0	Plzeň-sever	-0,2	Vsetín	14,5
16	Brno-město	9,0	Plzeň-jih	-0,4	Ostrava-město	14,4
17	Šumperk	8,6	Přerov	-0,4	Most	14,3
18	Příbram	8,6	Ústí nad Labem	-0,4	Příbram	14,2
19	Kladno	8,5	Brno-venkov	-0,5	Louny	13,9
20	Třebíč	8,4	Havlíčkův Brod	-0,5	Hradec Králové	13,9
21	Liberec	8,4	Brno-město	-0,5	Brno-venkov	13,8
22	Olomouc	8,4	Semily	-0,6	Brno-město	13,6
23	Kroměříž	8,2	Mělník	-0,6	Blansko	13,6
24	Kolín	8,2	Nový Jičín	-0,8	Žďár nad Sázavou	13,4
25	Karlovy Vary	8,1	Rokycany	-0,8	Přerov	13,0
26	Vsetín	8,0	Praha	-0,8	Třebíč	13,0
27	Mělník	8,0	Jablonec nad Nisou	-0,8	Frýdek-Místek	12,7
28	Česká Lípa	7,9	Frýdek-Místek	-0,9	Náchod	12,6
29	Český Krumlov	7,8	Karlovy Vary	-0,9	Mělník	12,6
30	Nymburk	7,8	Klatovy	-0,9	Vyškov	12,5
31	Trutnov	7,7	Hradec Králové	-0,9	Karlovy Vary	12,4
32	Opava	7,7	Sokolov	-1,0	Zlín	11,9
33	Svitavy	7,6	Ostrava-město	-1,1	Znojmo	11,8
34	Kutná Hora	7,6	Bruntál	-1,1	Jihlava	11,8
35	Semily	7,5	Liberec	-1,1	Šumperk	11,6
36	Rakovník	7,3	Chomutov	-1,1	Teplice	11,0
37	Tábor	7,2	Kutná Hora	-1,1	Kutná Hora	10,8
38	Nový Jičín	7,1	Vsetín	-1,2	Prostějov	10,5
39	Frýdek-Místek	7,0	Rakovník	-1,2	Praha-západ	10,4
40	Žďár nad Sázavou	7,0	Beroun	-1,2	Jablonec nad Nisou	10,1
41	Jablonec nad Nisou	6,9	Svitavy	-1,2	Rychnov nad Kněžnou	9,9
42	Hradec Králové	6,9	Vyškov	-1,3	Jindřichův Hradec	9,8
43	Tachov	6,9	Zlín	-1,3	Nový Jičín	9,6
44	Břeclav	6,8	Kladno	-1,3	Uherské Hradiště	9,5
45	Strakonice	6,7	Cheb	-1,4	Tábor	8,5
46	Prostějov	6,7	Blansko	-1,4	Semily	8,4
47	Brno-venkov	6,6	Olomouc	-1,4	Břeclav	8,2
48	Blansko	6,6	Litoměřice	-1,4	Strakonice	8,2
49	Jihlava	6,6	Rychnov nad Kněžnou	-1,4	Beroun	8,0
50	Zlín	6,4	Děčín	-1,5	Chrudim	7,9
51	Beroun	6,3	Náchod	-1,5	Svitavy	7,7
52	Uherské Hradiště	6,3	Tábor	-1,5	Trutnov	7,1
53	Chrudim	6,3	Uherské Hradiště	-1,7	Praha	6,8
54	Havlíčkův Brod	6,2	Český Krumlov	-1,8	Kolín	6,7
55	Cheb	6,2	Teplice	-1,8	Český Krumlov	6,4
56	Plzeň-město	5,9	Jihlava	-1,8	Plzeň-sever	6,4
57	Vyškov	5,9	Pardubice	-2,0	Liberec	6,2
58	Ústí nad Orlicí	5,8	Česká Lípa	-2,0	Česká Lípa	6,0
59	Náchod	5,7	Šumperk	-2,1	České Budějovice	5,7
60	Klatovy	5,6	Most	-2,1	Havlíčkův Brod	5,4
61	Domažlice	5,5	Louny	-2,2	Plzeň-jih	5,4
62	Plzeň-sever	5,4	Kolín	-2,2	Praha-východ	5,1
63	Praha	5,3	Chrudim	-2,2	Cheb	5,0
64	Pardubice	5,3	Písek	-2,2	Klatovy	4,9
65	České Budějovice	5,1	Opava	-2,2	Pelhřimov	4,8
66	Jičín	5,1	Prostějov	-2,2	Nymburk	4,8
67	Písek	5,0	Hodonín	-2,3	Jičín	4,7
68	Jindřichův Hradec	4,7	Tachov	-2,4	Rokycany	4,7
69	Plzeň-jih	4,7	Trutnov	-2,5	Mladá Boleslav	4,6
70	Praha-západ	4,6	Ústí nad Orlicí	-2,6	Pardubice	4,6
71	Rokycany	4,6	Jičín	-2,6	Písek	4,6
72	Rychnov nad Kněžnou	4,6	Břeclav	-2,9	Plzeň-město	4,3
73	Mladá Boleslav	4,4	Benešov	-3,0	Ústí nad Orlicí	4,3
74	Pelhřimov	4,4	Prachatice	-3,5	Benešov	4,0
75	Benešov	4,3	Jindřichův Hradec	-3,6	Tachov	3,7
76	Prachatice	4,3	České Budějovice	-4,1	Domažlice	3,5
77	Praha-východ	3,5	Jeseník	-4,8	Prachatice	3,1
	Celkem ČR	7,4	Celkem ČR	-1,1	Celkem ČR	9,8

6. Struktura a vývoj nazaměstnanosti v jednotlivých okresech Pardubického kraje k 31.8.2014

Tabulka č. 4 – Uchazeči o zaměstnání a volná místa – základní statistika

Ukazatel	Uchazeči celkem				
	Chrudim	Pardubice	Svitavy	Ústí nad Orlicí	Pardubický kraj
Uchazeči o zaměstnání					
1a. Uchazeči na konci předchozího měsíce - vykázáno	4 679	6 173	5 428	5 679	21 959
1b. Uchazeči na konci předchozího měsíce - skutečnost	4 599	6 084	5 355	5 569	21 607
2. Nově hlášení uchazeči	399	582	399	502	1 882
2.1 z řádku 2. - přistěhovaní uchazeči	11	32	10	15	68
3. Uchazeči na konci předchozího měsíce - dodatečně přijatí	15	92	38	44	189
4. Uchazeči s ukončenou evidencí a uchazeči vyřazení z evidence	503	703	465	650	2 321
5. Uchazeči na konci předchozího měsíce - dodatečně vyřazení	95	181	111	154	541
6. Uchazeči na konci sledovaného měsíce	4 575	6 052	5 362	5 531	21 520
6a. z řádku 6. - dosažitelní*	4 403	5 926	5 323	5 421	21 073
6b. z řádku 6. - částečně nezaměstnaní	562	642	860	755	2 819
6c. Podíl nezaměstnaných obyvatel v %	6,3	5,3	7,6	5,8	6,1
7. z řádku 6. - absolventi a mladiství	297	333	297	307	1 234
7a. z řádku 7. - dosažitelní*	296	332	297	306	1 231
7.1 z řádku 7. - absolventi	245	282	269	263	1 059
7.1a z řádku 7.1 - dosažitelní*	244	281	269	262	1 056
7.2 z řádku 7. - mladiství (mladší 18 let)	52	52	28	45	177
7.2a z řádku 7.2 - dosažitelní*	52	52	28	45	177
8. z řádku 6 - osoby se ZP	857	622	858	826	3 163
8a. z řádku 8 - dosažitelní*	790	585	847	792	3 014
Z řádku 4.					
9. - umístění ÚP	48	98	56	62	264
10. - z toho na APZ	38	54	45	40	177
11. - umístění jinak	322	357	267	344	1 290
12. - vyřazení podle § 30, odst. 2	47	92	50	66	255
12.1 - z toho IAP	1	15	21	2	39
13. - ostatní	86	156	92	178	512
13.1 z řádku 13. - odstěhovaní uchazeči	15	35	17	23	90
Volná pracovní místa hlášená zaměstnavateli					
21a. Volná místa na konci předchozího měsíce - vykázáno	507	1 294	685	1 210	3 696
21b. Volná místa na konci předchozího měsíce - skutečnost	509	1 294	686	1 200	3 689
22. Nově hlášená volná místa	209	701	200	291	1 401
22a. - z toho přes portál	21	261	22	94	398
23. Nově obsazená místa	124	0	0	3	127
24. Nově zrušená místa	16	683	185	200	1 084
24a. - z toho přes portál	7	175	5	26	213
25. Nově uvolněná místa datem platnosti obsazení	0	1	0	0	1
26. Volná místa na konci sledovaného měsíce	576	1 313	700	1 298	3 887
26.1 z řádku 26. spojená s - povolením k zaměstnání cizince (§ 89)	75	20	0	0	95
26.2 z řádku 26. udržovaná přes portál	79	321	54	226	680
26.3 z řádku 26. s požadavkem na zelenou kartu	0	1	1	5	7
26.4 z řádku 26.3 nabízených pro zelenou kartu	0	0	1	5	6
26.5 z řádku 26.4 podaných žádostí	0	0	1	0	1
26.6 z řádku 26. s požadavkem na modrou kartu	0	1	0	0	1
26.7 z řádku 26.6 nabízených pro modrou kartu	0	0	0	0	0
26.8 z řádku 26.7 podaných žádostí	0	0	0	0	0
27. z řádku 26. pro - absolventy a mladistvé	188	541	157	316	1 202
27.1 z řádku 27. pro - absolventy	188	541	157	314	1 200
27.2 z řádku 27. pro - mladistvé	8	4	20	27	59
28. z řádku 26. pro - osoby se ZP	45	63	58	112	278
29. z řádku 6. - nedosažitelní* (podle přerušovacích lhůt a věku)	172	126	39	112	449
30. z řádku 29. - rekvalifikace	4	4	0	3	11
31. z řádku 29. - krátkodobé zaměstnání	0	0	0	0	0
32. z řádku 29. - vazba do 6 měsíců	0	0	0	0	0
33. z řádku 29. - PN a ošetřování člena rodiny	162	117	29	106	414
34. z řádku 29. - mateřská dovolená	1	0	2	0	3
35. z řádku 29. - starobní důchod	1	1	2	1	5
36. z řádku 29. - pobyt v cizině delší než 30 dnů	0	0	0	0	0
37. z řádku 29. - zákl. voj. služba, civilní a náhradní	0	0	0	0	0
38. z řádku 29. - odešel do ciziny	1	1	0	0	2
39. z řádku 29. - nejsou ve věku 15-64	3	3	6	2	14
Nekolidující zaměstnání v průběhu měsíce	0	0	0	0	0
40. nekol. zaměstnání § 25, odst. 3	710	779	1 014	916	3 419
41. nekol. zaměstnání § 25, odst. 5	0	0	0	0	0

Tabulka č. 5 – Uchazeči o zaměstnání - struktura

Ukazatel	Chrudim	Pardubice	Svitavy	Ústí nad Orlicí	Pardubický kraj
A. Uchazeči celkem	4 575	6 052	5 362	5 531	21 520
1. z toho: osoby se zdravotním postižením	857	622	858	826	3 163
1a. z řádku 1. - plně invalidní	2	1	0	1	4
1b. z řádku 1. - částečně invalidní	6	8	53	18	85
1c. z řádku 1. - osoby zdravotně znevýhodněné	53	67	53	27	200
1d. z řádku 1. - osoba invalidní - I. stupeň invalidity (§ 39/2a)	497	377	499	528	1 901
1e. z řádku 1. - osoba invalidní - II. stupeň invalidity (§ 39/2b)	295	165	244	249	953
1f. z řádku 1. - osoba invalidní - III. stupeň invalidity (§ 39/2c)	0	0	5	1	6
1g. z řádku 1. - osoba invalidní - III. stupeň invalidity (§ 39/2c, §39/4f)	4	4	4	2	14
2. uchazeči s evidencí delší než 5 měsíců	2 969	3 819	3 806	3 641	14 235
3. ženy - těhotné, kojící, matky 9m	53	58	59	46	216
4. osoby pečující o dítě do 15 let	764	485	785	1 209	3 243
5. osoby potřebující zvláštní pomoc	53	41	24	6	124
B. Věková struktura					
6. do 19 let	178	156	148	150	632
6a. z toho mladiství	52	52	28	45	177
7. 20 - 24 let	587	714	660	691	2 652
8. 25 - 29 let	549	708	577	640	2 474
9. 30 - 34 let	469	682	551	543	2 245
10. 35 - 39 let	543	823	651	716	2 733
11. 40 - 44 let	471	673	578	577	2 299
12. 45 - 49 let	429	580	564	582	2 155
13. 50 - 54 let	491	625	604	587	2 307
14. 55 - 59 let	629	850	801	775	3 055
15a. 60 - 64 let	226	238	222	268	954
15b. 65 a více let	3	3	6	2	14
C. Vzdelanostní struktura					
17. (A) bez vzdělání	1	2	0	0	3
18. (B) neúplně základní vzdělání	44	3	3	1	51
19. (C) základní vzdělání + praktická škola	1 054	1 540	1 350	1 535	5 479
20. (D) nižší střední vzdělání	4	7	7	5	23
21. (E) nižší střední odborné vzdělání	161	128	157	208	654
22. (H) střední odborné vzdělání (vyučen)	1 812	2 024	2 208	1 993	8 037
23. (J) střední nebo střední odborné vzdělání bez maturity a bez vyučení	20	45	41	29	135
24. (K) ÚSV vzdělání	138	183	127	154	602
25. (L) ÚSO vzdělání (vyučen s maturitou)	227	274	213	238	952
26. (M) ÚSO vzdělání s maturitou (bez vyučení)	768	1 183	842	915	3 708
27. (N) vyšší odborné vzdělání	52	72	80	61	265
28. (R) bakalářské vzdělání	98	150	101	99	448
29. (T) vysokoškolské vzdělání	196	422	226	278	1 122
30. (V) doktorské vzdělání (vědecká výchova)	0	18	7	13	38
D. Podle hlavní třídy CZ-ISCO					
31. tř. 1 zákonodárci a řídicí pracovníci	35	77	23	44	179
32. tř. 2 specialisté	273	416	297	345	1 331
33. tř. 3 techničti a odborní pracovníci	308	541	301	344	1 494
34. tř. 4 úředníci	581	1 017	531	641	2 770
35. tř. 5 pracovníci ve službách a prodeji	969	1 262	1 110	1 026	4 367
36. tř. 6 kvalifikovaní pracovníci v zem., les. a ryb.	50	45	85	60	240
37. tř. 7 řemeslníci a opraváři	642	681	693	686	2 702
38. tř. 8 obsluha strojů a zařízení, montéři	353	634	679	638	2 304
39. tř. 9 pomocní a nekvalifikovaní pracovníci	1 333	1 303	1 577	1 604	5 817
40. tř. 0 zaměstnanci v ozbrojených službách	2	2	1	0	5
41. neuvedeno	29	74	65	143	311
E. Doba evidence uchazečů v evidenci celkem					
42. do 3 měsíců	1 181	1 573	1 117	1 407	5 278
43. 3 - 6 měsíců	633	1 029	677	720	3 059
44. 6 - 9 měsíců	506	771	570	555	2 402
45. 9 - 12 měsíců	394	562	429	435	1 820
46. 12 - 24 měsíců	749	1 070	873	918	3 610
47. více než 24 měsíců	1 112	1 047	1 696	1 496	5 351

Tabulka č. 6 – Volná místa – struktura

Ukazatel	Chrudim	Pardubice	Svitavy	Ústí nad Orlicí	Pardubický kraj
Volná pracovní místa u zaměstnavatelů	576	1 313	700	1 298	3 887
I. Požadavek na vzdělání					
70. (A) bez vzdělání	8	2	0	0	10
71. (B) neúplné základní vzdělání	0	0	0	17	17
72. (C) základní vzdělání + praktická škola	198	505	344	322	1 369
73. (D) nižší střední vzdělání	0	1	5	11	17
74. (E) nižší střední odborné vzdělání	1	0	2	2	5
75. (H) střední odborné vzdělání (vyučení)	225	536	216	652	1 629
76. (J) střední nebo střední odborné vzdělání bez maturity a bez vyučení	0	3	2	7	12
77. (K) ÚSV vzdělání	27	26	6	24	83
78. (L) ÚSO vzdělání (vyučení s maturitou)	44	87	49	112	292
79. (M) ÚSO vzdělání s maturitou (bez vyučení)	46	102	53	110	311
80. (N) vyšší odborné vzdělání	9	8	4	3	24
81. (R) bakalářské vzdělání	5	7	5	1	18
82. (T) vysokoškolské vzdělání	13	33	13	37	96
83. (V) doktorské vzdělání (vědecká výchova)	0	2	0	0	2
84. vzdělání nezadáno	0	0	0	0	0
J. Podle hlavní třídy CZ-ISCO					
85. tř. 1 zákonodárci a řídící pracovníci	15	20	7	19	61
86. tř. 2 specialisté	40	87	37	103	267
87. tř. 3 techničtí a odborní pracovníci	65	158	58	135	416
88. tř. 4 úředníci	24	100	21	36	181
89. tř. 5 pracovníci ve službách a prodeji	67	148	90	162	467
90. tř. 6 kvalifikovaní pracovníci v zem., les. a ryb.	3	4	10	10	27
91. tř. 7 řemeslníci a opraváři	154	197	152	444	947
92. tř. 8 obsluha strojů a zařízení, montéři	79	487	107	330	1 003
93. tř. 9 pomocní a nekvalifikovaní pracovníci	129	112	218	59	518
94. tř. 0 zaměstnanci v ozbrojených službách	0	0	0	0	0
K. Rozdělení podle CZ-NACE					
95. A Zemědělství, lesnictví, rybářství	19	19	19	19	76
96. B těžba, dobývání	2	0	0	0	2
97. C zpracovatelský průmysl	134	405	197	456	1 192
98. D výroba elektřiny, plynu, tepla, klim. vzduchu	0	2	0	1	3
99. E zásobování vodou, odpadní vody, odpady	1	6	8	6	21
100. F stavebnictví	96	51	24	80	251
101. G obchod, opravy spotřebičů, mot. vozidel	30	103	62	112	307
102. H doprava a skladování	19	87	9	108	223
103. I ubytování, stravování a pohostinství	20	55	44	69	188
104. J informace a komunikace	16	9	1	1	27
105. K peněžnictví a pojišťovnictví	2	29	11	20	62
106. L nemovitosti	4	7	13	11	35
107. M věda, výzkum, technika	18	35	7	64	124
108. N administrativa	18	342	27	295	682
109. O veřejná správa, obrana, sociální zabezpečení	11	3	142	7	163
110. P vzdělávání	17	13	11	17	58
111. Q zdravotní a sociální péče	10	23	6	16	55
112. R kultura, zábava, rekreace	4	3	3	0	10
113. S ostatní činnosti	1	19	7	7	34
114. T domácnosti zaměstnávající personál	0	0	0	0	0
115. U exteritoriální organizace a instituce	0	0	0	0	0
116. CZ-NACE nezjištěn	154	102	109	9	374

7. Cizinci na trhu práce k 31. 8. 2014

Tabulka č. 7 – Přehled počtu platných povolení a informačních karet

okres	povolení (třetí země)	informace EU/EHP Švýcarsko	informace (nepotřebují povolení)	celkem
Pardubice	503	6 581	1 126	8 210
Chrudim	145	890	283	1 318
Svitavy	29	669	143	841
Ústí nad Orlicí	27	1 682	494	2203
Celkem za kraj	704	9 822	2 046	12 572

8. Nejčtenější profese v Pardubickém kraji k 31. 8. 2014

Tabulka č. 8 – Volná místa dle CZ-ISCO

CZ-ISCO	Název profese	Počet VM
821	Montážní dělníci výrobků a zařízení	462
722	Kováři, nástrojaři a příbuzní pracovníci	289
833	Řidiči nákladních automobilů, autobusů a tramvají	240
721	Slévači, svářeči a příbuzní pracovníci	191
541	Pracovníci v oblasti ochrany a ostrahy	158
332	Odborní pracovníci v oblasti pojišťovnictví, obch. zástupci	127
311	Technici ve fyzikálních a průmyslových oborech	122
422	Pracovníci informačních služeb	101
512	Kuchaři (kromě šéfkuchařů), pomocní kuchaři	89
711	Řemeslníci, kvalifikovaní pracovníci hlavní stavební výroby	88
834	Obsluha pojízdných zařízení	83
513	Číšníci, servírky a barmani	79
723	Mechanici a opraváři strojů a zařízení (kromě elektrických)	78
522	Provozovatelé maloobchodních prodejen, prodavači	75
814	Obsluha strojů na výrobu, zpracování výrobků z pryže, plastu	74
741	Montéři, mechanici a opraváři elektrických zařízení	57
241	Specialisté v oblasti financí	56
712	Řemeslníci a kvalifikovaní pracovníci při dokončování staveb	55
333	Zprostředkovatelé služeb	44
713	Malíři a pracovníci, pracovníci povrchového čištění budov	43
243	Specialisté v oblasti prodeje, marketingu, styku s veřejn.	43
752	Zpracovatelé dřeva, truhláři a příbuzní pracovníci	42
214	Specialisté ve výrobě, stavebnictví a příbuzných oborech	38
432	Úředníci v logistice	35
754	Ostatní řemeslní pracovníci a pracovníci v dalších oborech	34
9 . . .	Pomocní a nekvalifikovaní pracovníci celkem	518
Z toho:		
911	Uklízeči a pomocníci v domácnostech, kancelářích, hotelích	39
931	Pomocní pracovníci v oblasti těžby a stavebnictví	128
932	Pomocní pracovníci ve výrobě	103
962	Ostatní pomocní pracovníci	150

Tabulka č. 9 – Uchazeči o zaměstnání dle CZ-ISCO

CZ-ISCO	Název profese	Počet uchazečů
522	Provozovatelé maloobchodních prodejen, prodavači	1710
411	Všeobecní administrativní pracovníci	1562
711	Řemeslníci, kvalifikovaní pracovníci hlavní stavební výroby	756
541	Pracovníci v oblasti ochrany a ostrahy	557
821	Montážní dělníci výrobků a zařízení	548
512	Kuchaři (kromě šéfkuchařů), pomocní kuchaři	528
513	Číšníci, servírky a barmani	471
832	Řidiči motocyklů a automobilů (kromě nákladních)	454
722	Kováři, nástrojaři a příbuzní pracovníci	428
311	Technici ve fyzikálních a průmyslových oborech	301
833	Řidiči nákladních automobilů, autobusů a tramvají	283
332	Odborní pracovníci v oblasti pojišťovnictví, obch. zástupci	272
834	Obsluha pojízdných zařízení	271
532	Pracovníci osobní péče ve zdravotní a sociální oblasti	256
514	Kadeřníci, kosmetici a pracovníci v příbuzných oborech	242
723	Mechanici a opraváři strojů a zařízení (kromě elektrických)	211
431	Úředníci pro zpracování číselných údajů	207
753	Výrobci oděvů, výrobků z kůže a kožešin	205
235	Ostatní specialisté v oblasti výchovy a vzdělávání	203
752	Zpracovatelé dřeva, truhláři a příbuzní pracovníci	202
531	Pracovníci péče o děti, asistenti pedagogů	197
712	Řemeslníci a kvalifikovaní pracovníci při dokončování staveb	183
334	Odborní administrativní pracovníci a asistenti	178
432	Úředníci v logistice	171
422	Pracovníci informačních služeb	168
751	Výrobci a zpracovatelé potravin a příbuzní pracovníci	160
234	Učitelé na 1. stupni základních škol a předškolní výchovy	149
721	Slévači, svářeči a příbuzní pracovníci	148
741	Montéři, mechanici a opraváři elektrických zařízení	134
233	Učitelé na středních školách, konzervatořích	115
611	Zahradníci a pěstitelé	108
263	Specialisté v sociální, církevní a v příbuzných oblastech	93
713	Malíři a pracovníci, pracovníci povrchového čištění budov	93
9 . . .	Pomocní a nekvalifikovaní pracovníci celkem	5 817
Z toho:		
911	Uklízeči a pomocníci v domácnostech, kancelářích, hotelích	795
921	Pomocní pracovníci v zemědělství, lesnictví a rybářství	82
931	Pomocní pracovníci v oblasti těžby a stavebnictví	259
932	Pomocní pracovníci ve výrobě	1 440
933	Pomocní pracovníci v dopravě a skladování	284
941	Pomocní pracovníci při přípravě jídla	75
961	Pracovníci s odpady	87
962	Ostatní pomocní pracovníci	163