



Úřad práce České republiky
krajská pobočka v Pardubicích

Měsíční statistická zpráva červenec 2014

Obsah:	Strana č.
Informace o nezaměstnanosti v Pardubickém kraji	2
1. Základní charakteristika vývoje nezaměstnanosti a VPM	4
2. Aktivní politika zaměstnanosti	5
3. Mapa Pardubického kraje	5
4. Grafy	6
5. Setřídění okresů	8
6. Struktura nezaměstnanosti v jednotlivých okresech Pardubického kraje	9
7. Cizinci na trhu práce	11
8. Nejčtenější profese	11

Zpracoval: Bc. Zdenka Šimková

https://portal.mpsv.cz/upcr/kp/pak/nezamestananost_v_cislech/statistiky/rok_2014/pardubicky_kraj/cervenec_2014

Informace o nezaměstnanosti v Pardubickém kraji

k 31. 7. 2014

V tomto měsíci celkový počet uchazečů o zaměstnání oproti minulému měsíci vzrostl o 1,7 % na 21 959, počet hlášených volných pracovních míst vzrostl o 10,0 % na 3 696 a podíl nezaměstnaných osob vzrostl na 6,2 %.

K 31. 7. 2014 evidoval Úřad práce ČR (ÚP ČR), Krajská pobočka v Pardubicích celkem 21 959 uchazečů o zaměstnání. Jejich počet byl o 358 vyšší než na konci předchozího měsíce, ve srovnání se stejným obdobím minulého roku je nižší o 1 774 osob. Z tohoto počtu bylo 21 499 dosažitelných uchazečů o zaměstnání ve věku 15 – 64 let. Bylo to o 476 více než na konci předchozího měsíce. Ve srovnání se stejným obdobím minulého roku byl jejich počet nižší o 1 745 osob.

V průběhu měsíce bylo nově zaevidováno 2 854 osob. Ve srovnání s minulým měsícem to bylo více o 886 osob a v porovnání se stejným obdobím předchozího roku více o 362 osob.

Z evidence během měsíce odešlo celkem 2 496 uchazečů (ukončená evidence, vyřazení uchazeči). Bylo to o 416 osob méně než v předchozím měsíci a o 425 osob více než ve stejném měsíci minulého roku.

Meziměsíční nárůst počtu nezaměstnaných byl zaznamenán ve všech 4 okresech, největší v okrese Ústí nad Orlicí (2,6 %), Chrudim (2 %), Svitavy (1,2 %) a nejmenší v okrese Pardubice (1 %).

Ke konci měsíce bylo evidováno na ÚP ČR, Krajské pobočce v Pardubicích 11 911 žen. Jejich podíl na celkovém počtu uchazečů činil 54,2 %. V evidenci bylo 3 206 osob se zdravotním postižením, což představovalo 14,6 % z celkového počtu nezaměstnaných.

Ke konci tohoto měsíce bylo evidováno 1 152 absolventů škol všech stupňů vzdělání a mladistvých, jejich počet vzrostl ve srovnání s předchozím měsícem o 63 osob a ve srovnání se stejným měsícem minulého roku byl nižší o 425 osob. Na celkové nezaměstnanosti se podíleli 5,2 %.

Podporu v nezaměstnanosti pobíralo 5 096 uchazečů o zaměstnání, tj. 23,2 % všech uchazečů vedených v evidenci.

Podíl nezaměstnaných osob, tj. počet dosažitelných uchazečů o zaměstnání ve věku 15 - 64 let k obyvatelstvu stejného věku, vzrostl k 31.7.2014 na 6,2 %.

Podíl nezaměstnaných stejný nebo vyšší než krajský průměr vykázaly 2 okresy, nejvyšší byl v okrese Svitavy (7,6 %) a Chrudim (6,4 %). Nejnižší podíl nezaměstnaných byl zaznamenán v okresech Pardubice (5,4 %) a Ústí nad Orlicí (6,0 %).

Podíl nezaměstnaných žen vzrostl na 6,9%, podíl nezaměstnaných mužů klesl na 5,6 %.

Kraj evidoval k 31.7.2014 celkem 3 696 volných pracovních míst. Jejich počet byl o 337 vyšší, než v předchozím měsíci a o 1 424 vyšší než ve stejném měsíci minulého roku. Na jedno volné pracovní místo připadalo v průměru 5,9 uchazeče, z toho nejvíce v okresech Chrudim (9,2) a Svitavy (7,9). Z celkového počtu nahlášených volných míst bylo 307 vhodných pro osoby se zdravotním postižením (OZP), na jedno volné pracovní místo připadalo 10,4 OZP. Volných pracovních míst pro absolventy a mladistvé bylo registrováno 1 202.

V rámci aktivní politiky zaměstnanosti (APZ) bylo od počátku roku 2014 prostřednictvím příspěvků APZ podpořeno 2 643 uchazečů, do rekvalifikačních kurzů bylo zařazeno 958 uchazečů.

Informace o vývoji nezaměstnanosti v ČR v elektronické formě jsou zveřejněny na internetové adrese <http://portal.mpsv.cz/sz/stat>.

1. Základní charakteristika vývoje nezaměstnanosti a volných pracovních míst v Pardubickém kraji

Tabulka č. 1 - Vývoj nezaměstnanosti

ukazatel (celkový počet)		stav k		
		31.7.2013	30.6.2014	31.7.2014
evidovaní uchazeči o zaměstnání		23 733	21 601	21 959
- z toho	ženy	12 356	11 277	11 911
	absolventi a mladiství	1 577	1 089	1 152
	uchazeči se zdravotním postižením	3 268	3 262	3 206
uchazeči s nárokem na PvN		5 330	4 606	5 096
podíl nezaměstnaných osob v % ¹⁾		6,7	6,1	6,2
volná pracovní místa		2 272	3 359	3 696
počet uchazečů na 1 volné pracovní místo		10,4	6,4	5,9

1) od ledna 2013 nový ukazatel registrované nezaměstnanosti (zpětně dopočítán až do ledna 2005, zveřejňován již ve IV. čtvrtletí 2012)

Tabulka č. 2 - Tok nezaměstnanosti

ukazatel (celkový počet)	stav k		
	31.7.2013	30.6.2014	31.7.2014
nově evidovaní uchazeči o zaměstnání - ve sled. měsíci	2 492	1 968	2 854
uchazeči s ukonč. evidencí a vyřazení - ve sled. měsíci	2 071	2 912	2 496
- z toho umístění celkem	831	2 045	1 619
- z toho umístění úřadem práce	88	321	261

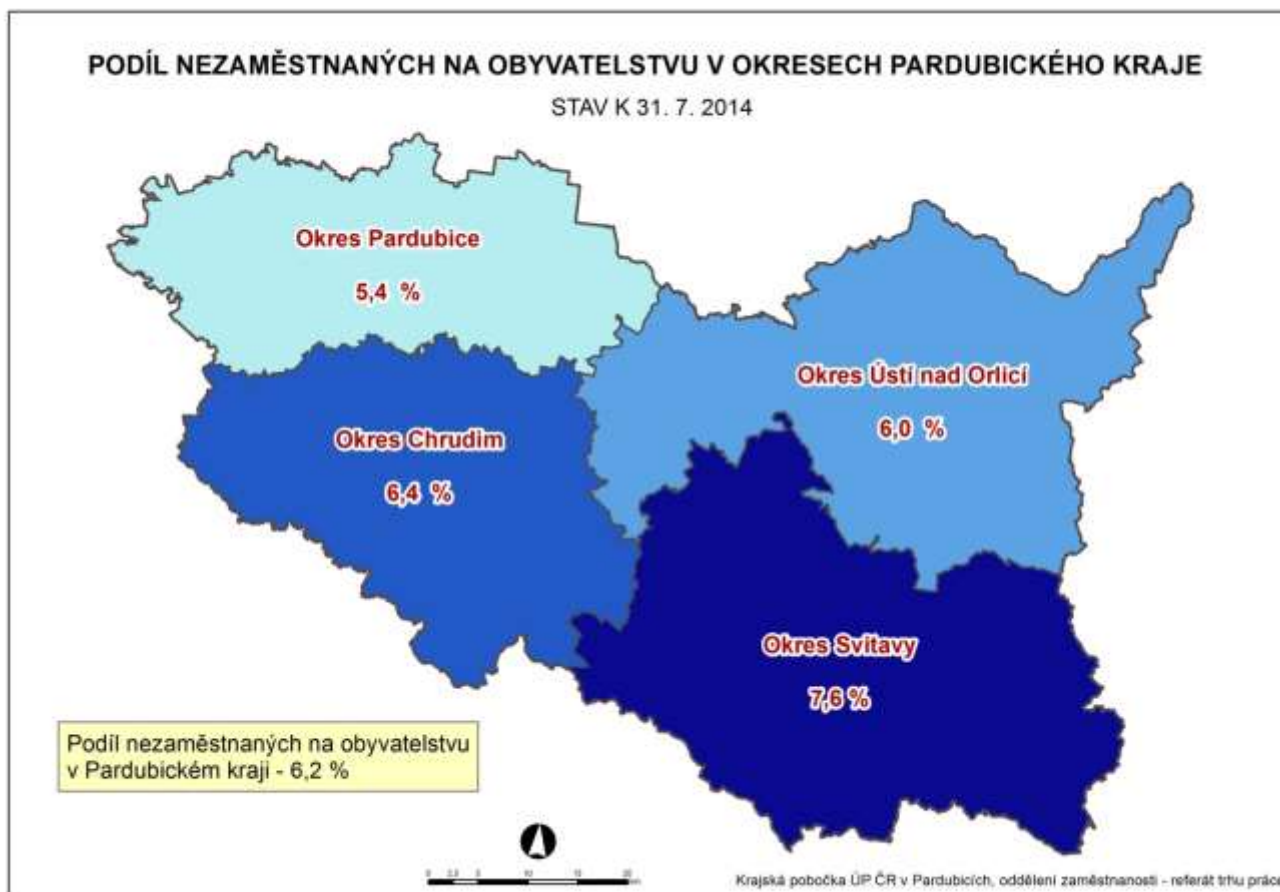
2. Aktivní politika zaměstnanosti v Pardubickém kraji

Tabulka č. 3 – Uchazeči o zaměstnání podpoření v rámci vybraných nástrojů APZ a rekvalifikace uchazečů a zájemců o zaměstnání

ukazatel (celkový počet)	stav k		stav od počátku roku k	
	31.7.2013	31.7.2014	31.7.2013	31.7.2014
uchazeči podpoření v rámci APZ				
veřejně prospěšné práce (VPP)	388	197	333	168
ESF - VPP ¹⁾	913	1 172	929	1 159
společensky účelná pracovní místa (SÚPM)	310	438	316	451
ESF - SÚPM ¹⁾	261	144	307	205
SÚPM - samostatně výdělečná činnost (SVČ)	146	134	57	59
chráněná pracovní místa - SVČ osob se ZP	3	1	0	0
projekty ESF OP LZZ – cílené programy	79	171	93	143
rekvalifikace uchazečů a zájemců o zaměstnání				
uchazeči a zájemci zařazení do rekvalifikací včetně ESF	63	20	719	723
uchazeči a zájemci, kteří zahájili zvolenou rekvalifikaci včetně ESF	24	39	179	235

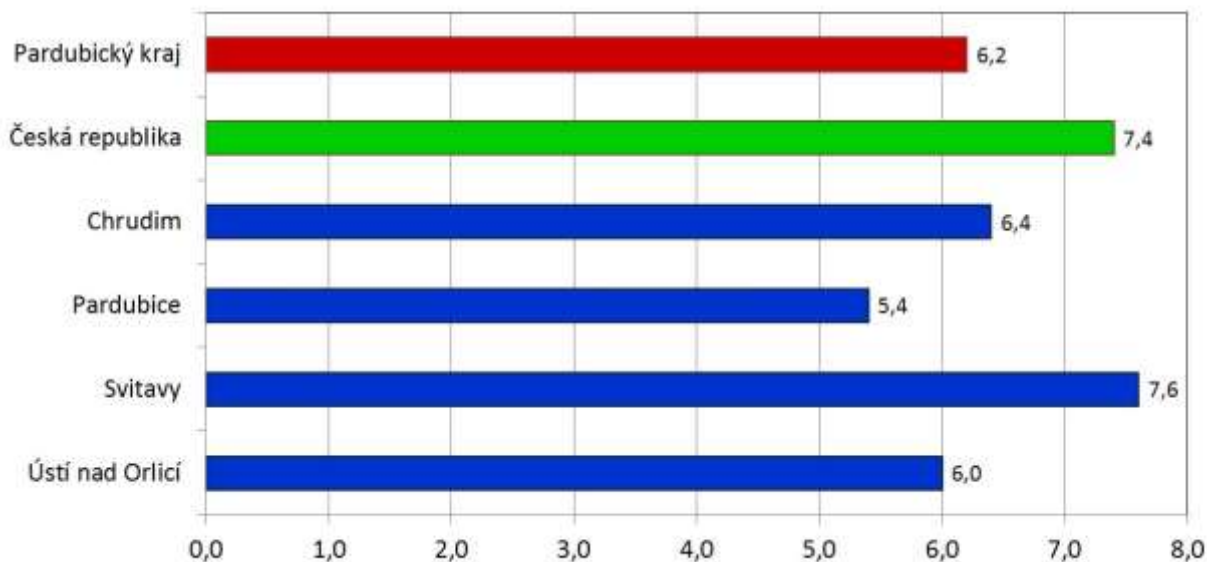
1) spolufinancováno převážně z Evropského sociálního fondu

3. MAPA Pardubického kraje

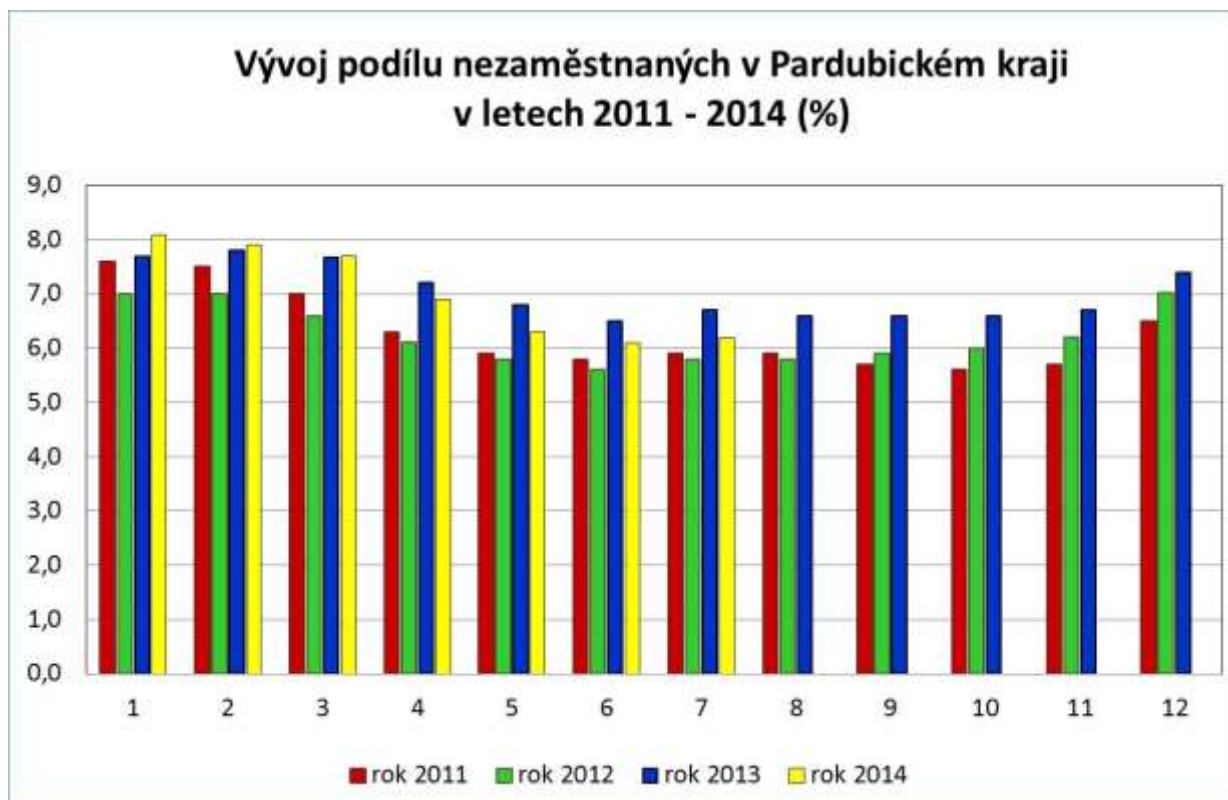


4. GRAFY

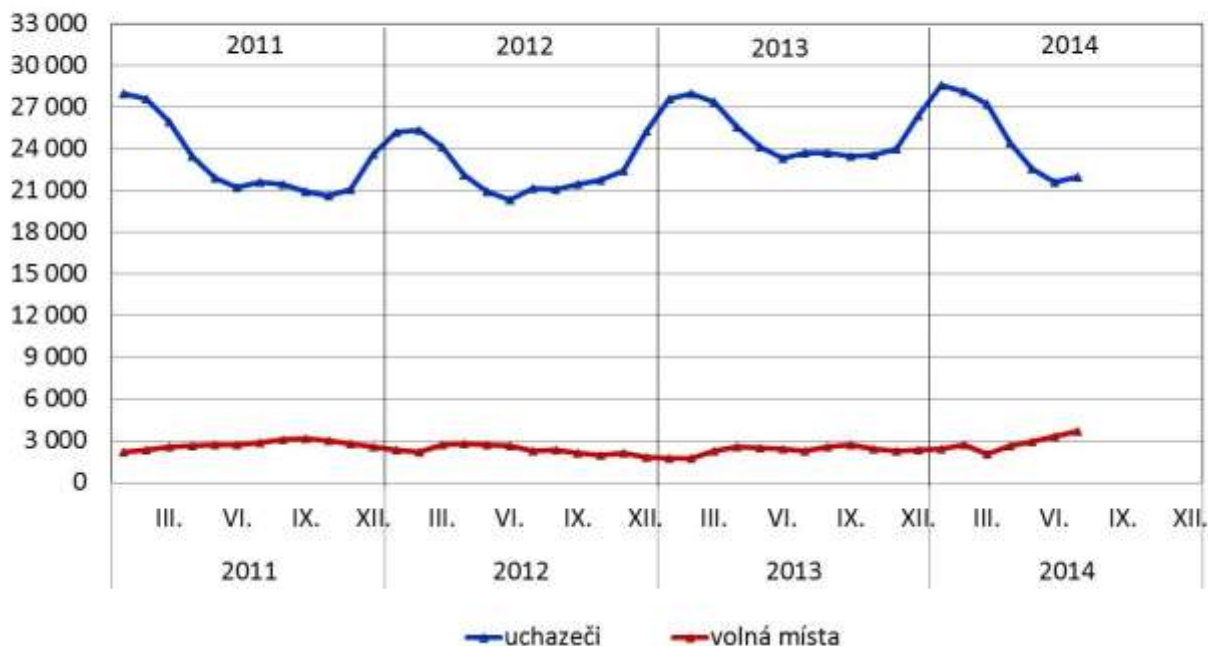
**Podíl nezaměstnaných osob v okresech
Pardubického kraje a v ČR k 31. 7. 2014 (%)**



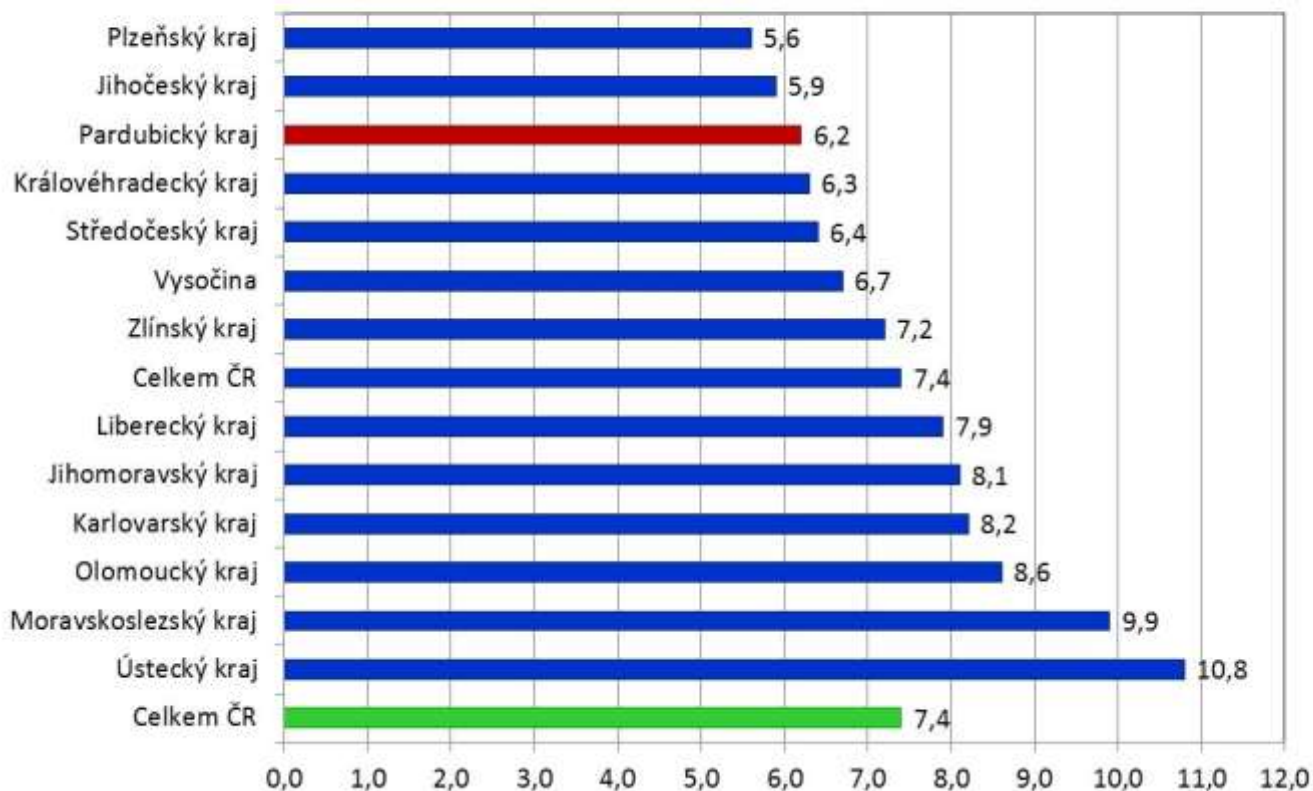
**Vývoj podílu nezaměstnaných v Pardubickém kraji
v letech 2011 - 2014 (%)**



Vývoj počtu uchazečů a volných pracovních míst v Pardubickém kraji v letech 2011 - 2014



Podíl nezaměstnaných osob v jednotlivých krajích ČR k 31. 7. 2014 (%)



5. Setřídění okresů k 31. 7. 2014 (z celorepublikové statistiky)

	podíl nezam. v %		meziměs. přírůst/ úbytek nezam. v %		počet uchazečů na 1 VPM
1 Most	13,0	Plzeň-sever	4,6	Ústí nad Labem	40,5
2 Ústí nad Labem	12,6	Plzeň-město	4,3	Sokolov	36,2
3 Bruntál	12,5	Jihlava	3,3	Karviná	34,8
4 Karviná	12,3	Náchod	3,0	Bruntál	30,9
5 Ostrava-město	11,4	Praha-západ	2,7	Hodonín	29,0
6 Chomutov	11,2	Havlíčkův Brod	2,7	Chomutov	25,3
7 Louny	10,1	Mladá Boleslav	2,6	Litoměřice	23,9
8 Děčín	10,1	Jičín	2,6	Jeseník	23,8
9 Sokolov	10,0	Ústí nad Orlicí	2,6	Opava	23,2
10 Hodonín	9,9	Nymburk	2,4	Brno-venkov	21,7
11 Přerov	9,8	Praha-východ	2,3	Děčín	20,5
12 Jeseník	9,4	Brno-město	2,1	Kladno	19,3
13 Teplice	9,4	Tábor	2,1	Louny	18,6
14 Znojmo	9,2	Karlovy Vary	2,1	Ostrava-město	17,8
15 Litoměřice	9,1	Chrudim	2,0	Olomouc	16,9
16 Brno-město	9,0	Praha	2,0	Brno-město	16,2
17 Šumperk	8,7	Klatovy	1,9	Náchod	15,9
18 Kladno	8,6	Brno-venkov	1,7	Kroměříž	15,8
19 Příbram	8,5	Hradec Králové	1,6	Rakovník	15,3
20 Liberec	8,5	Sokolov	1,6	Vsetín	14,8
21 Olomouc	8,5	Příbram	1,5	Karlovy Vary	14,8
22 Třebíč	8,4	Kolín	1,5	Blansko	14,6
23 Kolín	8,3	Kladno	1,4	Přerov	14,3
24 Kroměříž	8,3	Liberec	1,4	Třebíč	13,7
25 Karlovy Vary	8,2	Kutná Hora	1,3	Mělník	13,6
26 Vsetín	8,1	Jablonec nad Nisou	1,3	Příbram	13,6
27 Česká Lípa	8,1	Svitavy	1,2	Hradec Králové	13,4
28 Mělník	8,0	Třebíč	1,2	Znojmo	13,1
29 Český Krumlov	8,0	Rakovník	1,2	Šumperk	13,0
30 Trutnov	7,9	Mělník	1,1	Jindřichův Hradec	12,8
31 Opava	7,9	Přerov	1,1	Jihlava	12,6
32 Nymburk	7,7	Cheb	1,1	Vyškov	12,5
33 Svitavy	7,6	Vyškov	1,0	Most	12,5
34 Kutná Hora	7,6	Pardubice	1,0	Kutná Hora	12,5
35 Semily	7,5	Nový Jičín	0,9	Tábor	12,4
36 Rakovník	7,3	Olomouc	0,9	Zlín	12,3
37 Tábor	7,3	Frýdek-Místek	0,8	Praha-západ	12,2
38 Nový Jičín	7,1	Zlín	0,8	Teplice	11,6
39 Frýdek-Místek	7,1	Beroun	0,7	Žďár nad Sázavou	11,3
40 Břeclav	7,0	České Budějovice	0,7	Prostějov	11,2
41 Tachov	7,0	Strakonice	0,7	Frýdek-Místek	11,0
42 Hradec Králové	7,0	Tachov	0,6	Jablonec nad Nisou	10,3
43 Jablonec nad Nisou	7,0	Domažlice	0,6	Nový Jičín	10,3
44 Žďár nad Sázavou	6,9	Ústí nad Labem	0,6	Semily	9,6
45 Prostějov	6,8	Hodonín	0,6	Uherské Hradiště	9,4
46 Strakonice	6,7	Žďár nad Sázavou	0,5	Chrudim	9,2
47 Jihlava	6,7	Kroměříž	0,5	Břeclav	9,1
48 Blansko	6,7	Litoměřice	0,4	Kolín	8,8
49 Brno-venkov	6,6	Plzeň-jih	0,3	Český Krumlov	8,7
50 Zlín	6,4	Pelhřimov	0,3	Rychnov nad Kněžnou	8,6
51 Chrudim	6,4	Ostrava-město	0,3	Strakonice	8,1
52 Uherské Hradiště	6,4	Trutnov	0,2	Svitavy	7,9
53 Beroun	6,4	Blansko	0,2	Praha-východ	7,9
54 Cheb	6,3	Semily	0,2	Praha	7,7
55 Havlíčkův Brod	6,2	Rychnov nad Kněžnou	0,1	Trutnov	7,0
56 Ústí nad Orlicí	6,0	Chomutov	0,1	Liberec	6,8
57 Vyškov	5,9	Šumperk	0,0	Plzeň-sever	6,6
58 Plzeň-město	5,9	Znojmo	-0,1	Plzeň-jih	6,5
59 Náchod	5,7	Bruntál	-0,2	Beroun	6,4
60 Klatovy	5,6	Louny	-0,3	Havlíčkův Brod	6,3
61 Domažlice	5,5	Děčín	-0,3	Česká Lípa	6,2
62 Plzeň-sever	5,4	Prostějov	-0,3	České Budějovice	5,9
63 České Budějovice	5,4	Karviná	-0,4	Jičín	5,4
64 Praha	5,4	Uherské Hradiště	-0,4	Písek	5,3
65 Pardubice	5,4	Opava	-0,5	Mladá Boleslav	5,1
66 Jičín	5,2	Vsetín	-0,6	Klatovy	5,1
67 Písek	5,1	Teplice	-1,0	Plzeň-město	5,1
68 Jindřichův Hradec	4,9	Břeclav	-1,1	Rokycany	5,0
69 Plzeň-jih	4,7	Rokycany	-1,2	Pelhřimov	4,9
70 Rychnov nad Kněžnou	4,6	Most	-1,3	Pardubice	4,8
71 Rokycany	4,6	Česká Lípa	-1,6	Ústí nad Orlicí	4,7
72 Praha-západ	4,6	Benešov	-2,1	Nymburk	4,5
73 Benešov	4,4	Prachatice	-2,8	Cheb	4,3
74 Pelhřimov	4,4	Jindřichův Hradec	-3,5	Tachov	4,2
75 Prachatice	4,4	Český Krumlov	-3,7	Benešov	4,2
76 Mladá Boleslav	4,4	Jeseník	-4,0	Domažlice	3,8
77 Praha-východ	3,4	Písek	-4,5	Prachatice	2,3
Celkem ČR	7,4	Celkem ČR	0,8	Celkem ČR	10,6

6. Struktura nazaměstnanosti v jednotlivých okresech Pardubického kraje k 31.7.2014

Tabulka č. 4 – Uchazeči o zaměstnání

Ukazatel	Chrudim	Pardubice	Svitavy	Ústí nad Orlicí	Pardubický kraj
A. Uchazeči celkem	4 679	6 173	5 428	5 679	21 959
1. z toho: osoby se zdravotním postižením	855	649	863	839	3 206
1a. z řádku 1. - plně invalidní	2	1	0	1	4
1b. z řádku 1. - částečně invalidní	7	10	54	17	88
1c. z řádku 1. - osoby zdravotně znevýhodněné	52	79	54	29	214
1d. z řádku 1. - osoba invalidní - I. stupeň invalidity (§ 39/2a)	495	387	503	532	1 917
1e. z řádku 1. - osoba invalidní - II. stupeň invalidity (§ 39/2b)	295	168	244	255	962
1f. z řádku 1. - osoba invalidní - III. stupeň invalidity (§ 39/2c)	0	0	4	1	5
1g. z řádku 1. - osoba invalidní - III. stupeň invalidity (§ 39/2c, §39/4f)	4	4	4	4	16
2. uchazeči s evidencí delší než 5 měsíců	3 021	3 926	3 849	3 774	14 570
3. ženy - těhotné, kojící, matky 9m	52	56	65	42	215
4. osoby pečující o dítě do 15 let	789	479	769	1 249	3 286
5. osoby potřebující zvláštní pomoc	54	42	26	7	129
B. Věková struktura					
6. do 19 let	164	169	153	155	641
6a. z toho mladiství	51	60	36	53	200
7. 20 - 24 let	593	723	669	724	2 709
8. 25 - 29 let	589	713	563	645	2 510
9. 30 - 34 let	485	707	576	547	2 315
10. 35 - 39 let	546	835	661	749	2 791
11. 40 - 44 let	490	689	599	586	2 364
12. 45 - 49 let	445	587	567	620	2 219
13. 50 - 54 let	513	646	614	601	2 374
14. 55 - 59 let	628	857	805	785	3 075
15a. 60 - 64 let	223	244	215	265	947
15b. 65 a více let	3	3	6	2	14
C. Vzdělanostní struktura					
17. (A) bez vzdělání	1	2	0	0	3
18. (B) neúplné základní vzdělání	44	5	3	2	54
19. (C) základní vzdělání + praktická škola	1 066	1 586	1 387	1 595	5 634
20. (D) nižší střední vzdělání	4	7	7	5	23
21. (E) nižší střední odborné vzdělání	156	129	158	211	654
22. (H) střední odborné vzdělání (vyučen)	1 847	2 089	2 219	2 041	8 196
23. (J) střední nebo střední odborné vzdělání bez maturity a bez vyučení	21	41	43	30	135
24. (K) ÚSV vzdělání	149	180	135	158	622
25. (L) ÚSO vzdělání (vyučení s maturitou)	236	293	218	234	981
26. (M) ÚSO vzdělání s maturitou (bez vyučení)	804	1 193	842	967	3 806
27. (N) vyšší odborné vzdělání	49	75	82	56	262
28. (R) bakalářské vzdělání	102	142	91	99	434
29. (T) vysokoškolské vzdělání	200	406	237	260	1 103
30. (V) doktorské vzdělání (vědecká výchova)	0	24	6	19	49
D. Podle hlavní třídy CZ-ISCO					
31. tř. 1 zákonodárci a řídící pracovníci	34	74	22	36	166
32. tř. 2 specialisté	300	421	308	373	1 402
33. tř. 3 techničtí a odborní pracovníci	319	534	306	343	1 502
34. tř. 4 úředníci	591	1 018	528	667	2 804
35. tř. 5 pracovníci ve službách a prodeji	989	1 274	1 121	1 018	4 402
36. tř. 6 kvalifikovaní pracovníci v zem., les. a ryb.	53	53	82	70	258
37. tř. 7 řemeslníci a opraváři	666	692	694	725	2 777
38. tř. 8 obsluha strojů a zařízení, montéři	356	654	675	652	2 337
39. tř. 9 pomocní a nekvalifikovaní pracovníci	1 338	1 355	1 602	1 639	5 934
40. tř. 0 zaměstnanci v ozbrojených službách	2	2	0	0	4
41. neuvedeno	31	96	90	156	373
E. Doba evidence uchazečů v evidenci celkem					
42. do 3 měsíců	1 214	1 565	1 123	1 422	5 324
43. 3 - 6 měsíců	656	1 063	664	757	3 140
44. 6 - 9 měsíců	561	794	650	607	2 612
45. 9 - 12 měsíců	381	600	394	424	1 799
46. 12 - 24 měsíců	758	1 093	907	938	3 696
47. více než 24 měsíce	1 109	1 058	1 690	1 531	5 388

Tabulka č. 5 – Volná místa

Ukazatel	Chrudim	Pardubice	Svitavy	Ústí nad Orlicí	Pardubický kraj
Volná pracovní místa u zaměstnavatelů	507	1 294	685	1 210	3 696
I. Požadavek na vzdělání					
70. (A) bez vzdělání	0	0	0	0	0
71. (B) neúplné základní vzdělání	0	2	0	13	15
72. (C) základní vzdělání + praktická škola	167	523	352	318	1 360
73. (D) nižší střední vzdělání	0	0	0	7	7
74. (E) nižší střední odborné vzdělání	1	1	2	0	4
75. (H) střední odborné vzdělání (vyučení)	214	496	209	567	1 486
76. (J) střední nebo střední odborné vzdělání bez maturity a bez vyučení	0	3	2	4	9
77. (K) ÚSV vzdělání	22	18	2	18	60
78. (L) ÚSO vzdělání (vyučení s maturitou)	24	56	42	116	238
79. (M) ÚSO vzdělání s maturitou (bez vyučení)	57	131	47	126	361
80. (N) vyšší odborné vzdělání	8	10	7	5	30
81. (R) bakalářské vzdělání	5	8	6	1	20
82. (T) vysokoškolské vzdělání	9	44	16	35	104
83. (V) doktorské vzdělání (vědecká výchova)	0	1	0	0	1
84. vzdělání nezadáno	0	0	0	0	0
J. Podle hlavní třídy CZ-ISCO					
85. tř. 1 zákonodárci a řídicí pracovníci	13	21	4	32	70
86. tř. 2 specialisté	30	100	39	102	271
87. tř. 3 techničtí a odborní pracovníci	78	159	58	136	431
88. tř. 4 úředníci	14	119	17	47	197
89. tř. 5 pracovníci ve službách a prodeji	68	172	66	156	462
90. tř. 6 kvalifikovaní pracovníci v zem., les. a ryb.	3	5	11	7	26
91. tř. 7 řemeslníci a opraváři	133	134	129	386	782
92. tř. 8 obsluha strojů a zařízení, montéři	72	449	90	306	917
93. tř. 9 pomocní a nekvalifikovaní pracovníci	96	135	271	38	540
94. tř. 0 zaměstnanci v ozbrojených službách	0	0	0	0	0
K. Rozdělení podle CZ-NACE					
95. A Zemědělství, lesnictví, rybářství	19	43	18	14	94
96. B těžba, dobývání	0	0	0	0	0
97. C zpracovatelský průmysl	106	382	159	423	1 070
98. D výroba elektřiny, plynu, tepla, klim. vzduchu	0	3	0	1	4
99. E zásobování vodou, odpadní vody, odpady	1	5	20	7	33
100. F stavebnictví	79	49	22	69	219
101. G obchod, opravy spotřebičů, mot. vozidel	19	106	64	108	297
102. H doprava a skladování	19	85	8	109	221
103. I ubytování, stravování a pohostinství	20	74	44	70	208
104. J informace a komunikace	7	6	1	2	16
105. K peněžnictví a pojišťovnictví	5	19	7	23	54
106. L nemovitosti	4	7	14	9	34
107. M věda, výzkum, technika	12	82	5	60	159
108. N administrativa	17	239	19	253	528
109. O veřejná správa, obrana, sociální zabezpečení	11	4	142	8	165
110. P vzdělávání	15	39	10	27	91
111. Q zdravotní a sociální péče	8	26	7	18	59
112. R kultura, zábava, rekreace	3	8	51	0	62
113. S ostatní činnosti	1	12	9	9	31
114. T domácnosti zaměstnávající personál	0	0	0	0	0
115. U exteritoriální organizace a instituce	0	0	0	0	0
116. CZ-NACE nezjištěn	161	105	85	0	351

7. Cizinci na trhu práce k 31. 7. 2014

Tabulka č. 6 – Přehled počtu platných povolení a informačních karet

okres	povolení (třetí země)	informace EU/EHP Švýcarsko	informace (nepotřebují povolení)	celkem
Pardubice	507	6 367	1 095	7 969
Chrudim	145	849	278	1 272
Svitavy	32	651	137	820
Ústí nad Orlicí	27	1 633	498	2 158
Celkem za kraj	711	9 500	2 008	12 219

8. Nejčetnější profese v Pardubickém kraji k 31. 7. 2014

Tabulka č. 7 – Volná místa dle CZ-ISCO

CZ-ISCO	Název profese	Počet VM
821	Montážní dělníci výrobků a zařízení	437
833	Řidiči nákladních automobilů, autobusů a tramvají	258
722	Kováři, nástrojaři a příbuzní pracovníci	238
541	Pracovníci v oblasti ochrany a ostrahy	154
721	Slévači, svářeči a příbuzní pracovníci	148
311	Technici ve fyzikálních a průmyslových oborech	146
422	Pracovníci informačních služeb	126
332	Odborní pracovníci v oblasti pojišťovnictví, obch. zástupci	123
512	Kuchaři (kromě šéfkuchařů), pomocní kuchaři	91
513	Čišníci, servírky a barmani	83
711	Řemeslníci, kvalifikovaní pracovníci hlavní stavební výroby	81
522	Provozovatelé maloobchodních prodejen, prodavači	72
723	Mechanici a opraváři strojů a zařízení (kromě elektrických)	68
834	Obsluha pojízdných zařízení	57
241	Specialisté v oblasti financí	52
741	Montéři, mechanici a opraváři elektrických zařízení	50
333	Zprostředkovatelé služeb	45
814	Obsluha strojů na výrobu, zpracování výrobků z pryže, plastu	45
243	Specialisté v oblasti prodeje, marketingu, styku s veřejn.	44
214	Specialisté ve výrobě, stavebnictví a příbuzných oborech	41
712	Řemeslníci a kvalifikovaní pracovníci při dokončování staveb	37
752	Zpracovatelé dřeva, truhláři a příbuzní pracovníci	35
713	Malíři a pracovníci, pracovníci povrchového čištění budov	33
754	Ostatní řemeslní pracovníci a pracovníci v dalších oborech	31
432	Úředníci v logistice	30
9 . . .	Pomocní a nekvalifikovaní pracovníci celkem	540
Z toho:		
911	Uklízeči a pomocníci v domácnostech, kancelářích, hotelích	44
931	Pomocní pracovníci v oblasti těžby a stavebnictví	108
932	Pomocní pracovníci ve výrobě	160
962	Ostatní pomocní pracovníci	211

Tabulka č. 8 – Uchazeči o zaměstnání dle CZ-ISCO

CZ-ISCO	Název profese	Počet uchazečů
522	Provozovatelé maloobchodních prodejen, prodavači	1726
411	Všeobecní administrativní pracovníci	1597
711	Řemeslníci, kvalifikovaní pracovníci hlavní stavební výroby	811
800	Obsluha strojů a zařízení, montéři	588
541	Pracovníci v oblasti ochrany a ostrahy	560
821	Montážní dělníci výrobků a zařízení	557
512	Kuchaři (kromě šéfkuchařů), pomocní kuchaři	543
400	Úředníci	529
832	Řidiči motocyklů a automobilů (kromě nákladních)	464
513	Číšníci, servírky a barmani	463
722	Kováři, nástrojaři a příbuzní pracovníci	422
311	Technici ve fyzikálních a průmyslových oborech	311
833	Řidiči nákladních automobilů, autobusů a tramvají	290
332	Odborní pracovníci v oblasti pojišťovnictví, obch. zástupci	287
834	Obsluha pojízdných zařízení	272
532	Pracovníci osobní péče ve zdravotní a sociální oblasti	259
514	Kadeřníci, kosmetici a pracovníci v příbuzných oborech	237
235	Ostatní specialisté v oblasti výchovy a vzdělávání	224
500	Pracovníci ve službách a prodeji	219
723	Mechanici a opraváři strojů a zařízení (kromě elektrických)	218
753	Výrobci oděvů, výrobků z kůže a kožešin	211
431	Úředníci pro zpracování číselných údajů	204
752	Zpracovatelé dřeva, truhláři a příbuzní pracovníci	202
234	Učitelé na 1. stupni základních škol a předškolní výchovy	195
531	Pracovníci péče o děti, asistenti pedagogů	189
712	Řemeslníci a kvalifikovaní pracovníci při dokončování staveb	184
432	Úředníci v logistice	173
334	Odborní administrativní pracovníci a asistenti	170
751	Výrobci a zpracovatelé potravin a příbuzní pracovníci	166
422	Pracovníci informačních služeb	161
721	Slévači, svářeči a příbuzní pracovníci	147
741	Montéři, mechanici a opraváři elektrických zařízení	142
233	Učitelé na středních školách, konzervatořích	133
9 . . .	Pomocní a nekvalifikovaní pracovníci celkem	5 934
Z toho:		
911	Uklízeči a pomocníci v domácnostech, kancelářích, hotelích	793
921	Pomocní pracovníci v zemědělství, lesnictví a rybářství	90
931	Pomocní pracovníci v oblasti těžby a stavebnictví	276
932	Pomocní pracovníci ve výrobě	1 457
933	Pomocní pracovníci v dopravě a skladování	285
941	Pomocní pracovníci při přípravě jídla	77
961	Pracovníci s odpady	92
962	Ostatní pomocní pracovníci	168