



Úřad práce České republiky
krajská pobočka v Pardubicích

Měsíční statistická zpráva červen 2014

Obsah:	Strana č.
Informace o nezaměstnanosti v Pardubickém kraji	2
1. Základní charakteristika vývoje nezaměstnanosti a VPM	4
2. Aktivní politika zaměstnanosti	5
3. Mapa Pardubického kraje	5
4. Grafy	6
5. Setřídění okresů	8
6. Struktura nezaměstnanosti v jednotlivých okresech Pardubického kraje	9
7. Cizinci na trhu práce	11
8. Nejčtenější profese	11

Zpracoval: Bc. Zdenka Šimková

https://portal.mpsv.cz/upcr/kp/pak/nezamestananost_v_cislech/statistiky/rok_2014/pardubicky_kraj/cerven_2014

Informace o nezaměstnanosti v Pardubickém kraji

k 30. 6. 2014

V tomto měsíci celkový počet uchazečů o zaměstnání oproti minulému měsíci poklesl o 4,2 % na 21 601, počet hlášených volných pracovních míst vzrostl o 13,8 % na 3 359 a podíl nezaměstnaných osob poklesl na 6,1 %.

K 30. 6. 2014 evidoval Úřad práce ČR (ÚP ČR), Krajská pobočka v Pardubicích celkem 21 601 uchazečů o zaměstnání. Jejich počet byl o 944 nižší než na konci předchozího měsíce, ve srovnání se stejným obdobím minulého roku je nižší o 1 711 osob. Z tohoto počtu bylo 21 023 dosažitelných uchazečů o zaměstnání ve věku 15 – 64 let. Bylo to o 935 méně než na konci předchozího měsíce. Ve srovnání se stejným obdobím minulého roku byl jejich počet nižší o 1 761 osob.

V průběhu měsíce bylo nově zaevidováno 1 968 osob. Ve srovnání s minulým měsícem to bylo více o 217 osob a v porovnání se stejným obdobím předchozího roku více o 290 osob.

Z evidence během měsíce odešlo celkem 2 912 uchazečů (ukončená evidence, vyřazení uchazeči). Bylo to o 732 osob méně než v předchozím měsíci a o 413 osob více než ve stejném měsíci minulého roku.

Meziměsíční nárůst nebyl zaznamenán v žádných okresech. Meziměsíční pokles nezaměstnaných byl zaznamenán ve všech 4 okresech, největší v okrese Ústí nad Orlicí (4,9 %), Pardubice (4,4 %), Svitavy (3,7 %) a nejmenší v okrese Chrudim (3,6 %).

Ke konci měsíce bylo evidováno na ÚP ČR, Krajské pobočce v Pardubicích 11 277 žen. Jejich podíl na celkovém počtu uchazečů činil 52,2 %. V evidenci bylo 3 262 osob se zdravotním postižením, což představovalo 15,1 % z celkového počtu nezaměstnaných.

Ke konci tohoto měsíce bylo evidováno 1 089 absolventů škol všech stupňů vzdělání a mladistvých, jejich počet poklesl ve srovnání s předchozím měsícem o 203 osob a ve srovnání se stejným měsícem minulého roku byl nižší o 343 osob. Na celkové nezaměstnanosti se podíleli 5,0 %.

Podporu v nezaměstnanosti pobíralo 4 606 uchazečů o zaměstnání, tj. 21,3 % všech uchazečů vedených v evidenci.

Podíl nezaměstnaných osob, tj. počet dosažitelných uchazečů o zaměstnání ve věku 15 - 64 let k obyvatelstvu stejného věku, klesl k 30.6.2014 na 6,1 %.

Podíl nezaměstnaných stejný nebo vyšší než krajský průměr vykázaly 2 okresy, nejvyšší byl v okrese Svitavy (7,5 %) a Chrudim (6,3 %). Nejnižší podíl nezaměstnaných byl zaznamenán v okresech Pardubice (5,3 %) a Ústí nad Orlicí (5,8 %).

Podíl nezaměstnaných žen klesl na 6,4 %, podíl nezaměstnaných mužů klesl na 5,7 %.

Kraj evidoval k 30.6.2014 celkem 3 359 volných pracovních míst. Jejich počet byl o 407 vyšší, než v předchozím měsíci a o 966 vyšší než ve stejném měsíci minulého roku. Na jedno volné pracovní místo připadalo v průměru 6,4 uchazeče, z toho nejvíce v okresech Chrudim (8,7) a Svitavy (7,8). Z celkového počtu nahlášených volných míst bylo 286 vhodných pro osoby se zdravotním postižením (OZP), na jedno volné pracovní místo připadalo 11,4 OZP. Volných pracovních míst pro absolventy a mladistvé bylo registrováno 916.

V rámci aktivní politiky zaměstnanosti (APZ) bylo od počátku roku 2014 prostřednictvím příspěvků APZ podpořeno 2 308 uchazečů, do rekvalifikačních kurzů bylo zařazeno 934 uchazečů.

Informace o vývoji nezaměstnanosti v ČR v elektronické formě jsou zveřejněny na internetové adrese <http://portal.mpsv.cz/sz/stat>.

1. Základní charakteristika vývoje nezaměstnanosti a volných pracovních míst v Pardubickém kraji

Tabulka č. 1 - Vývoj nezaměstnanosti

ukazatel (celkový počet)		stav k		
		30.6.2013	31.5.2014	30.6.2014
evidovaní uchazeči o zaměstnání		23 312	22 545	21 601
- z toho	ženy	11 777	11 471	11 277
	absolventi a mladiství	1 432	1 292	1 089
	uchazeči se zdravotním postižením	3 254	3 308	3 262
uchazeči s nárokem na P v N		5 285	5 130	4 606
podíl nezaměstnaných osob v % ¹⁾		6,5	6,3	6,1
volná pracovní místa		2 393	2 952	3 359
počet uchazečů na 1 volné pracovní místo		9,7	7,6	6,4

1) od ledna 2013 nový ukazatel registrované nezaměstnanosti (zpětně dopočítán až do ledna 2005, zveřejňován již ve IV. čtvrtletí 2012)

Tabulka č. 2 - Tok nezaměstnanosti

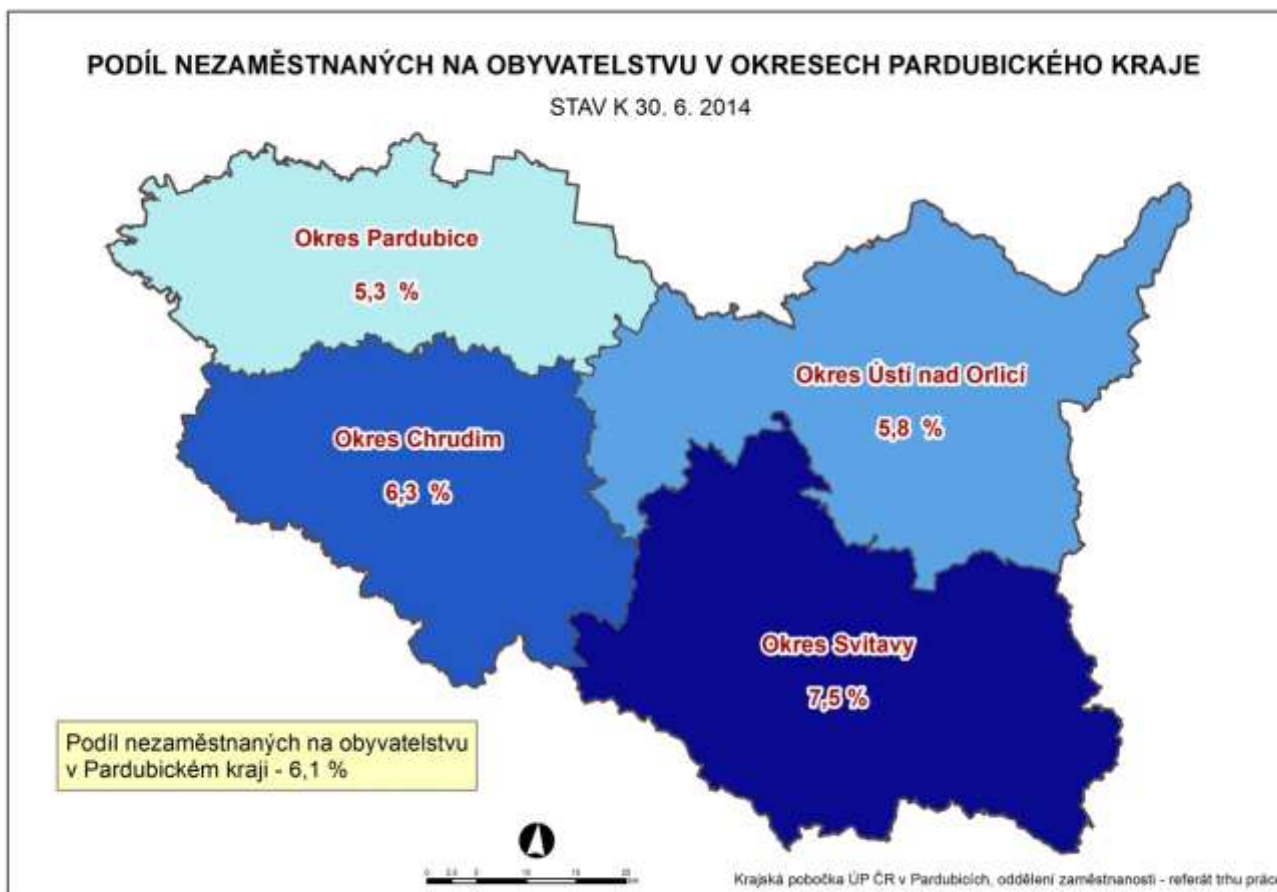
ukazatel (celkový počet)	stav k		
	30.6.2013	31.5.2014	30.6.2014
nově evidovaní uchazeči o zaměstnání - ve sled. měsíci	1 678	1 751	1 968
uchazeči s ukonč. evidencí a vyřazení - ve sled. měsíci	2 499	3 644	2 912
- z toho umístění celkem	1 310	2 707	2 045
- z toho umístění úřadem práce	218	563	321

2. Aktivní politika zaměstnanosti v Pardubickém kraji

Tabulka č. 3 – Uchazeči o zaměstnání podpoření v rámci vybraných nástrojů APZ a rekvalifikace uchazečů a zájemců o zaměstnání

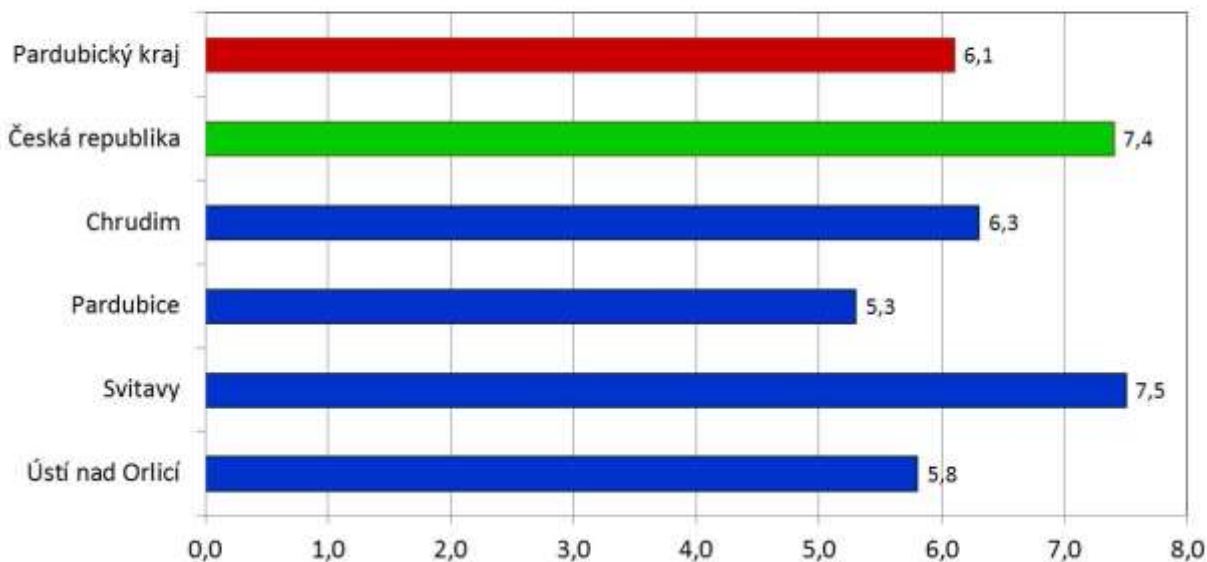
ukazatel (celkový počet)	stav k		stav od počátku roku k	
	30.6.2013	30.6.2014	30.6.2013	30.6.2014
uchazeči podpoření v rámci APZ				
veřejně prospěšné práce (VPP)	375	304	289	163
ESF - VPP ¹⁾	895	1 124	908	1 107
společensky účelná pracovní místa (SÚPM)	196	449	195	451
ESF - SÚPM ¹⁾	227	76	249	96
SÚPM - samostatně výdělečná činnost (SVČ)	154	125	47	45
chráněná pracovní místa - SVČ osob se ZP	3	2	0	0
projekty ESF OP LZZ – cílené programy	66	145	78	113
rekvalifikace uchazečů a zájemců o zaměstnání				
uchazeči a zájemci zařazení do rekvalifikací včetně ESF	72	106	652	717
uchazeči a zájemci, kteří zahájili zvolenou rekvalifikaci včetně ESF	32	43	154	217

1) spolufinancováno převážně z Evropského sociálního fondu

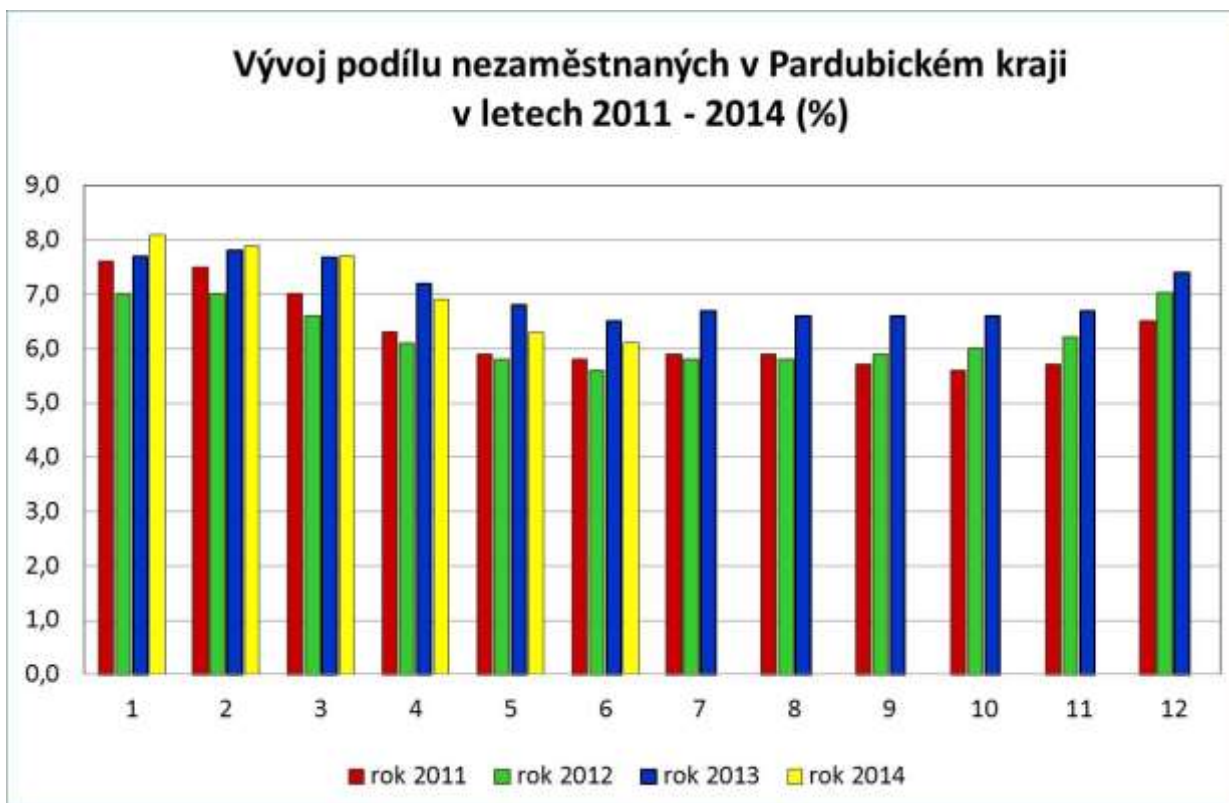
3. MAPA Pardubického kraje

4. GRAFY

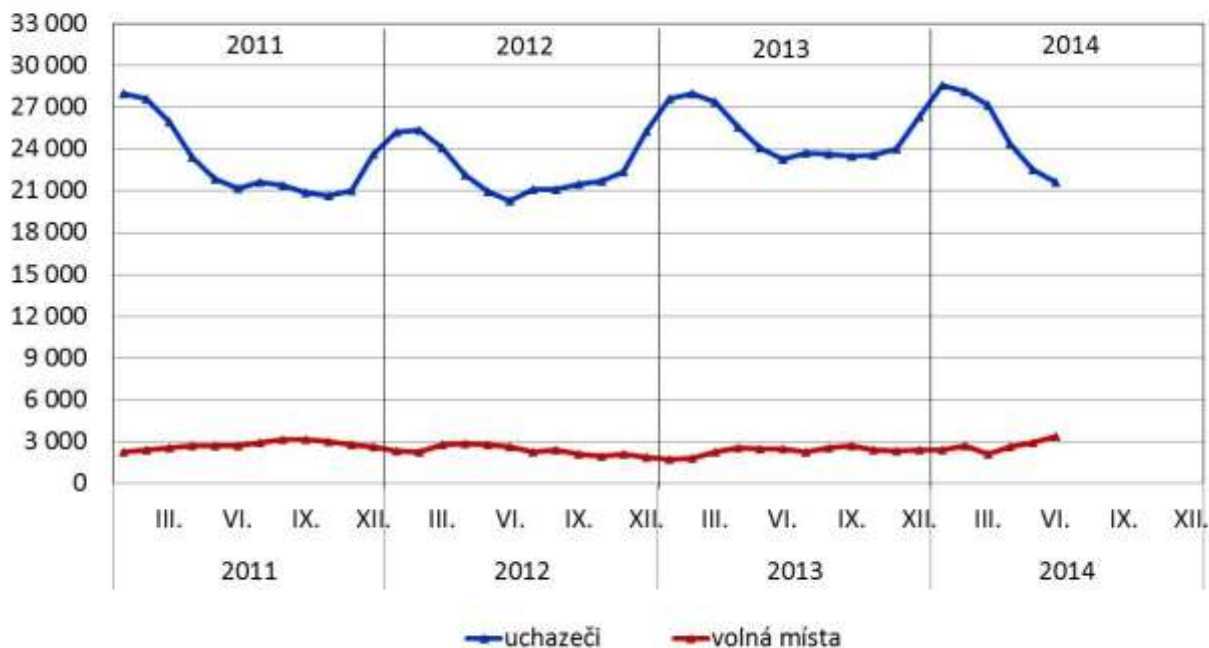
**Podíl nezaměstnaných osob v okresech
Pardubického kraje a v ČR k 30. 6. 2014 (%)**



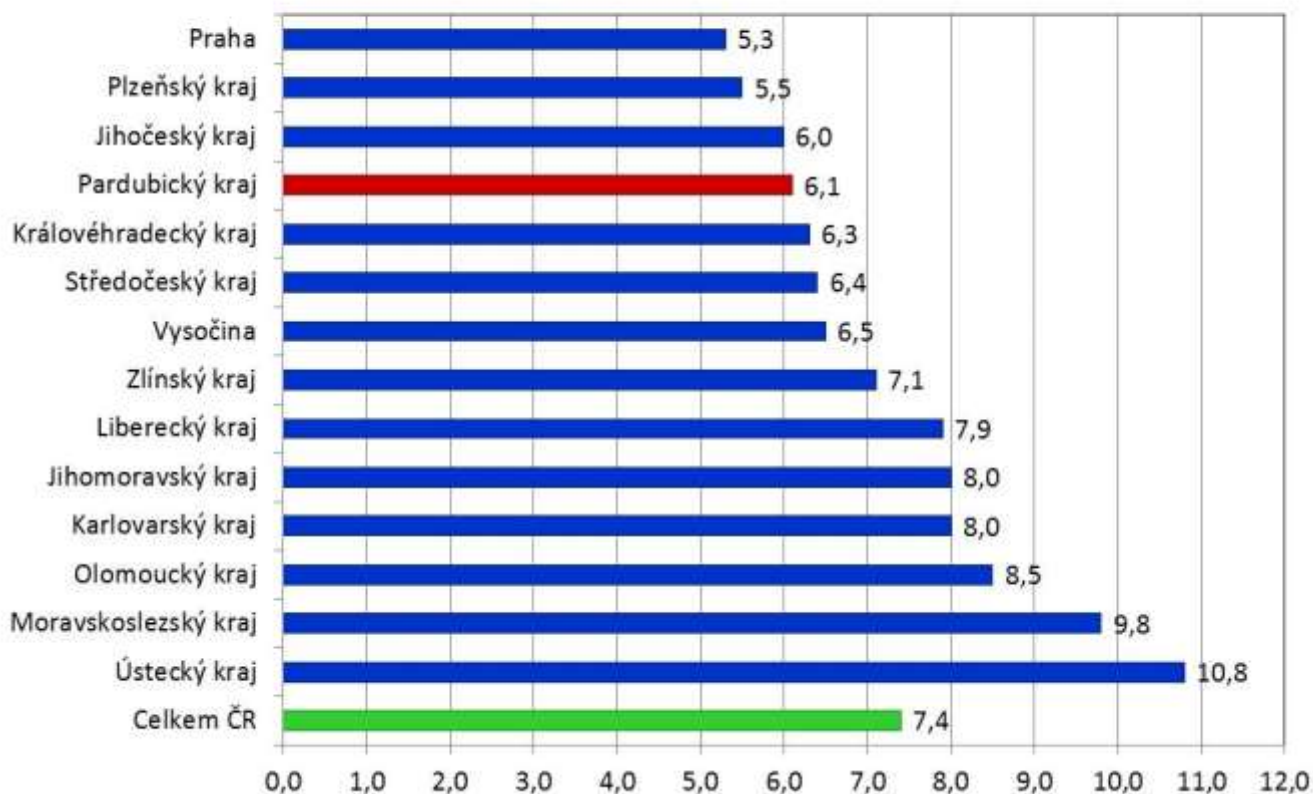
**Vývoj podílu nezaměstnaných v Pardubickém kraji
v letech 2011 - 2014 (%)**



Vývoj počtu uchazečů a volných pracovních míst v Pardubickém kraji v letech 2011 - 2014



Podíl nezaměstnaných osob v jednotlivých krajích ČR k 30. 6. 2014 (%)



5. Setřídění okresů k 30. 6. 2014 (z celorepublikové statistiky)

	podíl nezam. v %		meziměs. přírůst./ úbytek nezam. v %		počet uchazečů na 1 VPM
1 Most	13,2	Kladno	-0,4	Ústí nad Labem	35,6
2 Ústí nad Labem	12,6	Brno-město	-0,5	Bruntál	33,9
3 Bruntál	12,5	Ústí nad Labem	-0,6	Karviná	33,3
4 Karviná	12,3	Praha	-0,8	Jeseník	29,9
5 Ostrava-město	11,3	Zlín	-0,8	Sokolov	28,7
6 Chomutov	11,2	Ostrava-město	-0,8	Hodonín	28,5
7 Louny	10,1	Beroun	-1,0	Ostrava-město	27,6
8 Děčín	10,1	Karviná	-1,1	Chomutov	26,7
9 Sokolov	9,8	Praha-západ	-1,2	Litoměřice	24,0
10 Hodonín	9,8	Praha-východ	-1,3	Kladno	23,3
11 Přerov	9,7	Blansko	-1,3	Opava	22,2
12 Jeseník	9,7	Most	-1,4	Děčín	21,6
13 Teplice	9,5	Mělník	-1,4	Karlovy Vary	21,2
14 Znojmo	9,2	Rakovník	-1,5	Rakovník	20,0
15 Litoměřice	9,1	Přerov	-1,7	Znojmo	17,9
16 Brno-město	8,8	Chomutov	-1,7	Brno-město	17,6
17 Šumperk	8,7	Nový Jičín	-1,7	Kroměříž	16,6
18 Kladno	8,5	Plzeň-město	-1,9	Olomouc	16,5
19 Příbram	8,4	Olomouc	-1,9	Hradec Králové	16,4
20 Olomouc	8,4	Hradec Králové	-1,9	Přerov	16,4
21 Liberec	8,4	Sokolov	-2,0	Blansko	15,5
22 Český Krumlov	8,3	Litoměřice	-2,0	Vsetín	15,0
23 Kolín	8,2	Liberec	-2,0	Šumperk	15,0
24 Třebíč	8,2	Karlovy Vary	-2,0	Třebíč	14,6
25 Česká Lípa	8,2	Teplice	-2,0	Náchod	13,4
26 Vsetín	8,1	Brno-venkov	-2,1	Teplice	13,4
27 Kroměříž	8,1	Louny	-2,2	Vyškov	13,3
28 Karlovy Vary	8,0	Semily	-2,2	Příbram	13,0
29 Mělník	7,9	Frýdek-Místek	-2,2	Most	13,0
30 Opava	7,9	Kroměříž	-2,2	Louny	12,9
31 Trutnov	7,9	Plzeň-jih	-2,3	Jindřichův Hradec	12,7
32 Nymburk	7,6	Jihlava	-2,4	Tábor	12,0
33 Kutná Hora	7,5	Jablonec nad Nisou	-2,4	Nový Jičín	11,6
34 Semily	7,5	Rokycany	-2,4	Mělník	11,6
35 Svitavy	7,5	Tábor	-2,6	Rychnov nad Kněžnou	11,3
36 Rakovník	7,3	Plzeň-sever	-2,6	Frýdek-Místek	11,0
37 Tábor	7,2	Bruntál	-2,6	Prostějov	10,8
38 Břeclav	7,1	Příbram	-2,6	Jihlava	10,8
39 Nový Jičín	7,0	Opava	-2,7	Žďár nad Sázavou	10,7
40 Frýdek-Místek	7,0	Nymburk	-2,9	Jablonec nad Nisou	10,5
41 Tachov	7,0	Děčín	-2,9	Brno-venkov	10,0
42 Jablonec nad Nisou	6,9	Domažlice	-2,9	Zlín	9,9
43 Hradec Králové	6,9	Kolín	-3,0	Semily	9,8
44 Žďár nad Sázavou	6,8	Klatovy	-3,0	Kutná Hora	9,5
45 Prostějov	6,8	Třebíč	-3,0	Uherské Hradiště	9,5
46 Strakonice	6,7	Vsetín	-3,1	Praha-západ	9,2
47 Blansko	6,6	Uherské Hradiště	-3,2	Strakonice	8,8
48 Brno-venkov	6,5	Prostějov	-3,2	Chrudim	8,7
49 Jihlava	6,4	Havlíčkův Brod	-3,3	Jičín	8,6
50 Uherské Hradiště	6,4	Hodonín	-3,4	Česká Lípa	8,4
51 Zlín	6,4	Šumperk	-3,4	Břeclav	8,1
52 Beroun	6,3	Písek	-3,5	Český Krumlov	8,0
53 Chrudim	6,3	Žďár nad Sázavou	-3,5	Svitavy	7,8
54 Cheb	6,2	Česká Lípa	-3,5	Praha-východ	7,7
55 Havlíčkův Brod	6,0	Chrudim	-3,6	Praha	7,5
56 Vyškov	5,8	Vyškov	-3,7	Liberec	7,5
57 Ústí nad Orlicí	5,8	Svitavy	-3,7	Havlíčkův Brod	7,3
58 Plzeň-město	5,6	Cheb	-3,7	Trutnov	7,0
59 Náchod	5,6	Mladá Boleslav	-3,9	České Budějovice	6,9
60 Klatovy	5,5	Kutná Hora	-3,9	Plzeň-sever	6,8
61 Domažlice	5,5	Strakonice	-4,0	Plzeň-jih	6,0
62 Písek	5,4	Břeclav	-4,1	Pelhřimov	5,9
63 České Budějovice	5,4	České Budějovice	-4,1	Beroun	5,8
64 Pardubice	5,3	Rychnov nad Kněžnou	-4,2	Nymburk	5,6
65 Praha	5,3	Tachov	-4,2	Pardubice	5,5
66 Plzeň-sever	5,2	Trutnov	-4,4	Ústí nad Orlicí	5,3
67 Jičín	5,1	Pardubice	-4,4	Rokycany	5,2
68 Jindřichův Hradec	5,1	Náchod	-4,5	Plzeň-město	5,1
69 Plzeň-jih	4,7	Český Krumlov	-4,7	Klatovy	4,9
70 Rokycany	4,6	Jičín	-4,8	Písek	4,8
71 Rychnov nad Kněžnou	4,6	Ústí nad Orlicí	-4,9	Cheb	4,8
72 Benešov	4,5	Znojmo	-5,0	Mladá Boleslav	4,8
73 Prachatice	4,5	Benešov	-5,1	Prachatice	4,6
74 Praha-západ	4,5	Pelhřimov	-5,5	Tachov	4,6
75 Pelhřimov	4,4	Prachatice	-5,9	Benešov	4,5
76 Mladá Boleslav	4,3	Jeseník	-6,1	Kolín	4,2
77 Praha-východ	3,4	Jindřichův Hradec	-8,2	Domažlice	3,7
Celkem ČR	7,4	Celkem ČR	-2,3	Celkem ČR	10,9

6. Struktura nazaměstnanosti v jednotlivých okresech Pardubického kraje k 30.6.2014

Tabulka č. 4 – Uchazeči o zaměstnání

Ukazatel	Chrudim	Pardubice	Svitavy	Ústí nad Orlicí	Pardubický kraj
A. Uchazeči celkem	4 588	6 113	5 364	5 536	21 601
1. z toho: osoby se zdravotním postižením	872	647	882	861	3 262
1a. z řádku 1. - plně invalidní	2	1	0	1	4
1b. z řádku 1. - částečně invalidní	8	14	58	21	101
1c. z řádku 1. - osoby zdravotně znevýhodněné	53	80	52	32	217
1d. z řádku 1. - osoba invalidní - I. stupeň invalidity (§ 39/2a)	506	386	508	545	1 945
1e. z řádku 1. - osoba invalidní - II. stupeň invalidity (§ 39/2b)	299	163	256	258	976
1f. z řádku 1. - osoba invalidní - III. stupeň invalidity (§ 39/2c)	0	0	4	1	5
1g. z řádku 1. - osoba invalidní - III. stupeň invalidity (§ 39/2c, §39/4f)	4	3	4	3	14
2. uchazeči s evidencí delší než 5 měsíců	3 116	3 928	3 969	3 840	14 853
3. ženy - těhotné, kojící, matky 9m	49	55	61	45	210
4. osoby pečující o dítě do 15 let	707	465	730	1 125	3 027
5. osoby potřebující zvláštní pomoc	61	43	27	7	138
B. Věková struktura					
6. do 19 let	167	188	161	160	676
6a. z toho mladiství	53	64	39	52	208
7. 20 - 24 let	590	725	678	690	2 683
8. 25 - 29 let	540	682	541	589	2 352
9. 30 - 34 let	473	679	551	529	2 232
10. 35 - 39 let	530	838	645	721	2 734
11. 40 - 44 let	470	672	597	570	2 309
12. 45 - 49 let	447	589	562	615	2 213
13. 50 - 54 let	521	634	611	605	2 371
14. 55 - 59 let	622	848	800	787	3 057
15a. 60 - 64 let	225	254	212	268	959
15b. 65 a více let	3	4	6	2	15
C. Vzdelávací struktura					
17. (A) bez vzdělání	1	2	0	0	3
18. (B) neúplné základní vzdělání	45	5	4	2	56
19. (C) základní vzdělání + praktická škola	1 089	1 616	1 397	1 596	5 698
20. (D) nižší střední vzdělání	4	8	6	7	25
21. (E) nižší střední odborné vzdělání	167	123	159	223	672
22. (H) střední odborné vzdělání (vyučen)	1 883	2 101	2 234	2 047	8 265
23. (J) střední nebo střední odborné vzdělání bez maturity a bez vyučení	20	38	42	30	130
24. (K) ÚSV vzdělání	126	176	145	145	592
25. (L) ÚSO vzdělání (vyučení s maturitou)	230	288	212	226	956
26. (M) ÚSO vzdělání s maturitou (bez vyučení)	759	1 198	819	918	3 694
27. (N) vyšší odborné vzdělání	37	63	64	51	215
28. (R) bakalářské vzdělání	79	132	82	76	369
29. (T) vysokoškolské vzdělání	148	343	193	205	889
30. (V) doktorské vzdělání (vědecká výchova)	0	19	7	10	36
D. Podle hlavní třídy CZ-ISCO					
31. tř. 1 zákonodárci a řídicí pracovníci	31	83	22	33	169
32. tř. 2 specialisté	216	350	238	261	1 065
33. tř. 3 techničtí a odborní pracovníci	311	534	304	316	1 465
34. tř. 4 úředníci	575	1 002	542	673	2 792
35. tř. 5 pracovníci ve službách a prodeji	928	1 251	1 070	998	4 247
36. tř. 6 kvalifikovaní pracovníci v zem., les. a ryb.	60	52	80	71	263
37. tř. 7 řemeslníci a opraváři	736	701	723	767	2 927
38. tř. 8 obsluha strojů a zařízení, montéři	362	674	709	648	2 393
39. tř. 9 pomocní a nekvalifikovaní pracovníci	1 346	1 381	1 605	1 640	5 972
40. tř. 0 zaměstnanci v ozbrojených službách	1	2	0	0	3
41. neuvedeno	22	83	71	129	305
E. Doba evidence uchazečů v evidenci celkem					
42. do 3 měsíců	985	1 388	946	1 115	4 434
43. 3 - 6 měsíců	767	1 274	745	891	3 677
44. 6 - 9 měsíců	538	716	624	574	2 452
45. 9 - 12 měsíců	387	599	408	452	1 846
46. 12 - 24 měsíců	806	1 116	953	957	3 832
47. více než 24 měsíce	1 105	1 020	1 688	1 547	5 360

Tabulka č. 5 – Volná místa

Ukazatel	Chrudim	Pardubice	Svitavy	Ústí nad Orlicí	Pardubický kraj
Volná pracovní místa u zaměstnavatelů	525	1 108	684	1 042	3 359
I. Požadavek na vzdělání					
70. (A) bez vzdělání	0	0	0	0	0
71. (B) neúplné základní vzdělání	0	2	0	13	15
72. (C) základní vzdělání + praktická škola	168	385	350	196	1 099
73. (D) nižší střední vzdělání	0	0	0	9	9
74. (E) nižší střední odborné vzdělání	1	1	1	3	6
75. (H) střední odborné vzdělání (vyučení)	232	485	214	555	1 486
76. (J) střední nebo střední odborné vzdělání bez maturity a bez vyučení	0	11	2	4	17
77. (K) ÚSV vzdělání	21	8	7	23	59
78. (L) ÚSO vzdělání (vyučení s maturitou)	23	43	34	99	199
79. (M) ÚSO vzdělání s maturitou (bez vyučení)	61	113	58	106	338
80. (N) vyšší odborné vzdělání	7	17	5	6	35
81. (R) bakalářské vzdělání	5	3	2	1	11
82. (T) vysokoškolské vzdělání	7	38	11	27	83
83. (V) doktorské vzdělání (vědecká výchova)	0	1	0	0	1
84. vzdělání nezadáno	0	0	0	0	0
J. Podle hlavní třídy CZ-ISCO					
85. tř. 1 zákonodárci a řídicí pracovníci	9	11	4	25	49
86. tř. 2 specialisté	30	83	40	83	236
87. tř. 3 techničtí a odborní pracovníci	65	112	51	132	360
88. tř. 4 úředníci	16	77	14	43	150
89. tř. 5 pracovníci ve službách a prodeji	95	119	77	143	434
90. tř. 6 kvalifikovaní pracovníci v zem., les. a ryb.	3	2	14	8	27
91. tř. 7 řemeslníci a opraváři	112	101	136	422	771
92. tř. 8 obsluha strojů a zařízení, montéři	64	433	111	152	760
93. tř. 9 pomocní a nekvalifikovaní pracovníci	131	170	237	34	572
94. tř. 0 zaměstnanci v ozbrojených službách	0	0	0	0	0
K. Rozdělení podle CZ-NACE					
95. A Zemědělství, lesnictví, rybářství	21	14	28	10	73
96. B těžba, dobývání	0	0	0	4	4
97. C zpracovatelský průmysl	100	282	166	425	973
98. D výroba elektřiny, plynu, tepla, klím. vzduchu	0	2	0	1	3
99. E zásobování vodou, odpadní vody, odpady	1	4	20	2	27
100. F stavebnictví	69	76	26	56	227
101. G obchod, opravy spotřebičů, mot. vozidel	27	110	53	95	285
102. H doprava a skladování	15	47	11	33	106
103. I ubytování, stravování a pohostinství	22	49	46	85	202
104. J informace a komunikace	5	3	0	2	10
105. K peněžnictví a pojišťovnictví	6	19	7	22	54
106. L nemovitosti	1	3	14	7	25
107. M věda, výzkum, technika	6	67	6	53	132
108. N administrativa	17	284	14	185	500
109. O veřejná správa, obrana, sociální zabezpečení	6	2	135	8	151
110. P vzdělávání	10	34	8	25	77
111. Q zdravotní a sociální péče	7	24	8	17	56
112. R kultura, zábava, rekreace	5	6	51	1	63
113. S ostatní činnosti	1	7	7	9	24
114. T domácnosti zaměstnávající personál	0	0	0	0	0
115. U exteritoriální organizace a instituce	0	0	0	0	0
116. CZ-NACE nezjištěn	206	75	84	2	367

7. Cizinci na trhu práce k 30. 6. 2014

Tabulka č. 6 – Přehled počtu platných povolení a informačních karet

okres	povolení (třetí země)	informace EU/EHP Švýcarsko	informace (nepotřebují povolení)	celkem
Pardubice	507	6 334	1 040	7 881
Chrudim	172	817	261	1 250
Svitavy	41	636	134	811
Ústí nad Orlicí	25	1 625	494	2 144
Celkem za kraj	745	9 412	1 929	12 086

8. Nejčetnější profese v Pardubickém kraji k 30. 6. 2014

Tabulka č. 7 – Volná místa dle CZ-ISCO

CZ-ISCO	Název profese	Počet VM
821	Montážní dělníci výrobků a zařízení	376
722	Kováři, nástrojaři a příbuzní pracovníci	272
833	Řidiči nákladních automobilů, autobusů a tramvají	163
541	Pracovníci v oblasti ochrany a ostrahy	128
721	Slévači, svářeči a příbuzní pracovníci	120
311	Technici ve fyzikálních a průmyslových oborech	118
332	Odborní pracovníci v oblasti pojišťovnictví, obch. zástupci	111
513	Číšníci, servírky a barmani	85
522	Provozovatelé maloobchodních prodejen, prodavači	84
422	Pracovníci informačních služeb	83
512	Kuchaři (kromě šéfkuchařů), pomocní kuchaři	82
711	Řemeslníci, kvalifikovaní pracovníci hlavní stavební výroby	79
723	Mechanici a opraváři strojů a zařízení (kromě elektrických)	71
834	Obsluha pojízdných zařízení	65
241	Specialisté v oblasti financí	57
741	Montéři, mechanici a opraváři elektrických zařízení	55
713	Malíři a pracovníci, pracovníci povrchového čištění budov	36
333	Zprostředkovatelé služeb	35
754	Ostatní řemeslní pracovníci a pracovníci v dalších oborech	33
752	Zpracovatelé dřeva, truhláři a příbuzní pracovníci	32
214	Specialisté ve výrobě, stavebnictví a příbuzných oborech	32
243	Specialisté v oblasti prodeje, marketingu, styku s veřejn.	32
712	Řemeslníci a kvalifikovaní pracovníci při dokončování staveb	30
814	Obsluha strojů na výrobu, zpracování výrobků z pryže, plastu	30
334	Odborní administrativní pracovníci a asistenti	24
9 . . .	Pomocní a nekvalifikovaní pracovníci celkem	572
Z toho:		
911	Uklízeči a pomocníci v domácnostech, kancelářích, hotelích	33
931	Pomocní pracovníci v oblasti těžby a stavebnictví	110
932	Pomocní pracovníci ve výrobě	160

Tabulka č. 8 – Uchazeči o zaměstnání dle CZ-ISCO

CZ-ISCO	Název profese	Počet uchazečů
522	Provozovatelé maloobchodních prodejen, prodavači	1712
411	Všeobecní administrativní pracovníci	1587
711	Řemeslníci, kvalifikovaní pracovníci hlavní stavební výroby	877
541	Pracovníci v oblasti ochrany a ostrahy	566
821	Montážní dělníci výrobků a zařízení	544
512	Kuchaři (kromě šéfkuchařů), pomocní kuchaři	540
832	Řidiči motocyklů a automobilů (kromě nákladních)	477
513	Čišníci, servírky a barmani	467
722	Kováři, nástrojaři a příbuzní pracovníci	438
833	Řidiči nákladních automobilů, autobusů a tramvají	307
311	Technici ve fyzikálních a průmyslových oborech	306
834	Obsluha pojízdných zařízení	279
332	Odborní pracovníci v oblasti pojišťovnictví, obch. zástupci	276
532	Pracovníci osobní péče ve zdravotní a sociální oblasti	242
514	Kadeřníci, kosmetici a pracovníci v příbuzných oborech	239
752	Zpracovatelé dřeva, truhláři a příbuzní pracovníci	220
723	Mechanici a opraváři strojů a zařízení (kromě elektrických)	218
712	Řemeslníci a kvalifikovaní pracovníci při dokončování staveb	214
753	Výrobci oděvů, výrobků z kůže a kožešin	199
431	Úředníci pro zpracování číselných údajů	189
432	Úředníci v logistice	182
334	Odborní administrativní pracovníci a asistenti	172
422	Pracovníci informačních služeb	166
751	Výrobci a zpracovatelé potravin a příbuzní pracovníci	163
741	Montéři, mechanici a opraváři elektrických zařízení	150
721	Slévači, svářeči a příbuzní pracovníci	146
235	Ostatní specialisté v oblasti výchovy a vzdělávání	142
611	Zahradníci a pěstitelé	106
713	Malíři a pracovníci, pracovníci povrchového čištění budov	104
234	Učitelé na 1. stupni základních škol a předškolní výchovy	92
333	Zprostředkovatelé služeb	88
331	Odborní pracovníci v ekonomických a příbuzných oborech	84
612	Chovatelé zvířat pro trh	79
9 . . .	Pomocní a nekvalifikovaní pracovníci celkem	5 972
Z toho:		
911	Uklízeči a pomocníci v domácnostech, kancelářích, hotelích	768
921	Pomocní pracovníci v zemědělství, lesnictví a rybářství	85
931	Pomocní pracovníci v oblasti těžby a stavebnictví	287
932	Pomocní pracovníci ve výrobě	1 459
933	Pomocní pracovníci v dopravě a skladování	289
941	Pomocní pracovníci při přípravě jídla	67
961	Pracovníci s odpady	89
962	Ostatní pomocní pracovníci	171