



Úřad práce České republiky
krajská pobočka v Pardubicích

Měsíční statistická zpráva *prosinec 2013*

Zpracoval: Bc. Zdenka Šimková

https://portal.mpsv.cz/upcr/kp/pak/nezamestananost_v_cislech/statistiky/rok_2013/pardubicky_kraj/prosinec_2013

Informace o nezaměstnanosti v Pardubickém kraji

k 31. 12. 2013

V tomto měsíci celkový počet uchazečů o zaměstnání vzrostl o 9,7 % na 26 371, počet hlášených volných pracovních míst vzrostl o 3,7 % na 2 393 a podíl nezaměstnaných osob vzrostl na 7,4. %.

K 31. 12. 2013 evidoval Úřad práce ČR (ÚP ČR), Krajská pobočka v Pardubicích celkem 26 371 uchazečů o zaměstnání. Jejich počet byl o 2 330 vyšší než na konci předchozího měsíce, ve srovnání se stejným obdobím minulého roku je vyšší o 1 107 osob. Z tohoto počtu bylo 25 955 dosažitelných uchazečů o zaměstnání (z toho 25 941 ve věku 15 – 64 let). Bylo to o 2 443 více než na konci předchozího měsíce. Ve srovnání se stejným obdobím minulého roku byl jejich počet vyšší o 1 189.

V průběhu měsíce bylo nově zaevidováno 3 497 osob. Ve srovnání s minulým měsícem to bylo více o 1 043 osob a v porovnání se stejným obdobím předchozího roku méně o 151 osob.

Z evidence během měsíce odešlo celkem 1 167 uchazečů (ukončená evidence, vyřazení uchazeči). Bylo to o 808 osob méně než v předchozím měsíci a o 378 osob více než ve stejném měsíci minulého roku. Do zaměstnání z nich ve sledovaném měsíci nastoupilo 554, tj. o 295 méně než v předchozím měsíci a o 75 více než ve stejném měsíci minulého roku, 63 uchazečů o zaměstnání bylo umístěno prostřednictvím úřadu práce tj. o 22 více než v předchozím měsíci a o 10 více než ve stejném období minulého roku, 613 uchazečů bylo vyřazeno bez umístění.

Meziměsíční pokles nebyl zaznamenán v žádných okresech okresech. Meziměsíční nárůst nezaměstnaných byl zaznamenán ve všech 4 okresech okresech, největší v okresech Chrudim (15,1 %) a Svitavy (13,9 %).

Ke konci měsíce bylo evidováno na *ÚP ČR, Krajské pobočce v Pardubicích* 12 674 žen. Jejich podíl na celkovém počtu uchazečů činil 48,1 %. V evidenci bylo 3 398 osob se zdravotním postižením, což představovalo 12,9 % z celkového počtu nezaměstnaných.

Ke konci tohoto měsíce bylo evidováno 2 099 absolventů škol všech stupňů vzdělání a mladistvých, jejich počet klesl ve srovnání s předchozím měsícem o 11 osob a ve srovnání se stejným měsícem minulého roku byl vyšší o 87 osob. Na celkové nezaměstnanosti se podíleli 8 %.

Podporu v nezaměstnanosti pobíralo 5 839 uchazečů o zaměstnání, tj. 22,1 % všech uchazečů vedených v evidenci.

Podíl nezaměstnaných osob, tj. počet dosažitelných uchazečů o zaměstnání ve věku 15 - 64 let k obyvatelstvu stejného věku, vzrostl k 31.12.2013 na 7,4 %.

Podíl nezaměstnaných stejný nebo vyšší než republikový průměr vykázaly 2 okresy, nejvyšší byl v okresech Svitavy (9,3 %) a Chrudim (8,4 %). Nejnižší podíl nezaměstnaných byl zaznamenán v okresech Pardubice (6,1 %) a Ústí nad Orlicí (7,0 %).

Podíl nezaměstnaných žen vzrostl na 7,3 %, podíl nezaměstnaných mužů vzrostl na 7,6 %.

Kraj evidoval k 31.12.2013 celkem 2 393 volných pracovních míst. Jejich počet byl o 85 vyšší, než v předchozím měsíci a o 536 vyšší než ve stejném měsíci minulého roku. Na jedno volné pracovní místo připadalo v průměru 11,0 uchazeče, z toho nejvíce v okresech Svitavy (34,0) a Chrudim (13,0). Z celkového počtu nahlášených volných míst bylo 196 vhodných pro osoby se zdravotním postižením (OZP), na jedno volné pracovní místo připadalo 17,3 OZP.

V rámci aktivní politiky zaměstnanosti (APZ) bylo k 31.12.2013 prostřednictvím příspěvků v rámci APZ podpořeno 1 869 uchazečů (viz tab. č. 3).

Nejčastějšími obory činností, které byly v tomto měsíci podpořeny prostřednictvím SÚPM – SVČ, byly osobní služby a maloobchod.

Informace o vývoji nezaměstnanosti v ČR v elektronické formě jsou zveřejněny na internetové adrese <http://portal.mpsv.cz/sz/stat>.

1. Základní charakteristika vývoje nezaměstnanosti a volných pracovních míst v Pardubickém kraji

Tabulka č. 1 - Vývoj nezaměstnanosti

ukazatel (celkový počet)		stav k		
		31.12.2012	30.11.2013	31.12.2013
evidovaní uchazeči o zaměstnání		25 264	24 041	26 371
- z toho	ženy	12 094	12 334	12 674
	absolventi a mladiství	2 012	2 110	2 099
	uchazeči se zdravotním postižením	3 371	3 297	3 398
uchazeči s nárokem na Pvn		5 511	5 097	5 839
podíl nezaměstnaných osob v % ¹⁾		7,0	6,7	7,4
volná pracovní místa		1 857	2 308	2 393
počet uchazečů na 1 volné pracovní místo		13,6	10,4	11,0

1) od ledna 2013 nový ukazatel registrované nezaměstnanosti (zpětně dopočítán až do ledna 2005, zveřejňován již ve IV. čtvrtletí 2012)

Tabulka č. 2 - Tok nezaměstnanosti

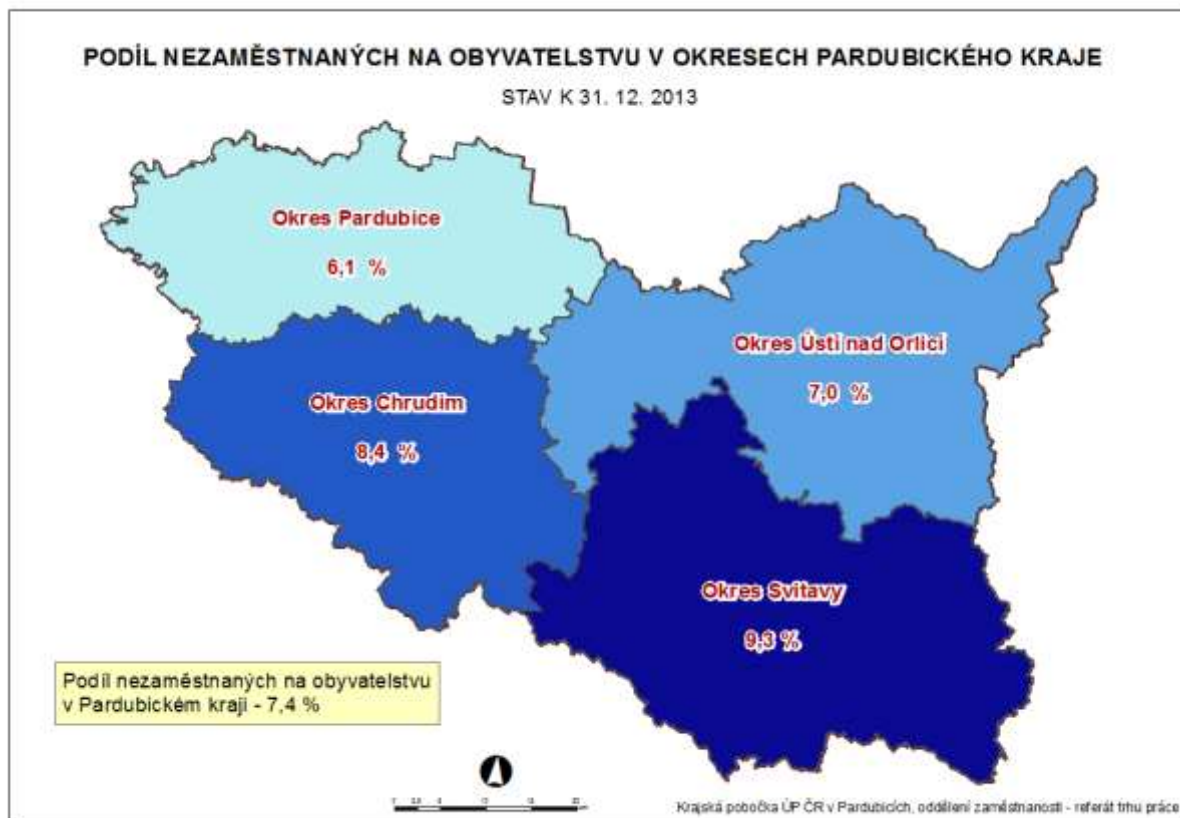
ukazatel (celkový počet)	stav k		
	31.12.2012	30.11.2013	31.12.2013
nově evidovaní uchazeči o zaměstnání - ve sled. měsíci	3 648	2 454	3 497
uchazeči s ukonč. evidencí a vyřazení - ve sled. měsíci	789	1 975	1 167
- z toho umístění celkem	479	849	554
- z toho umístění úřadem práce	53	41	63

2. Aktivní politika zaměstnanosti v Pardubickém kraji

Tabulka č. 3 - Pracovní místa podpořená v rámci APZ a rekvalifikace uchazečů a zájemců o zaměstnání

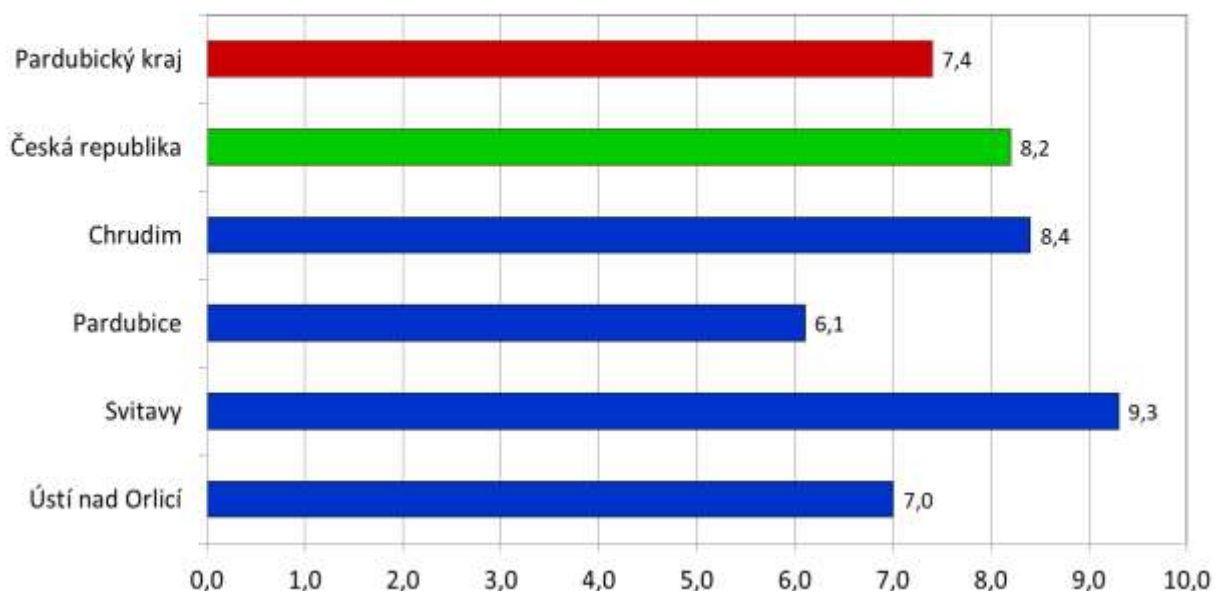
ukazatel (celkový počet)	stav k		celkem od počátku roku k	
	31.12.2012	31.12.2013	31.12.2012	31.12.2013
pracovní místa podpořená v rámci APZ				
veřejně prospěšné práce (VPP)	265	389	481	518
ESF - VPP ¹⁾	125	552	168	972
společensky účelná pracovní místa (SÚPM)	5	245	4	534
ESF - SÚPM ¹⁾	122	344	201	645
SÚPM - samostatně výdělečná činnost (SVC)	238	121	87	117
chráněná pracovní místa	143	105	53	54
chráněná pracovní místa - SVC osob se ZP	5	2	0	1
projekty ESF OP LZZ – cílené programy	11	57	20	111
projekty ESF – odb. praxe mladých do 30 let	0	54	0	54
pracovní místa podpořená v rámci APZ celkem	914	1 869	1 014	3 006
rekvalifikace uchazečů a zájemců o zaměstnání				
uchazeči a zájemci zařazení do rekvalifikací včetně ESF	100	31	457	1 229
uchazeči a zájemci, kteří zahájili zvolenou rekvalifikaci včetně ESF	29	41	115	341

1) spolufinancováno převážně z Evropského sociálního fondu

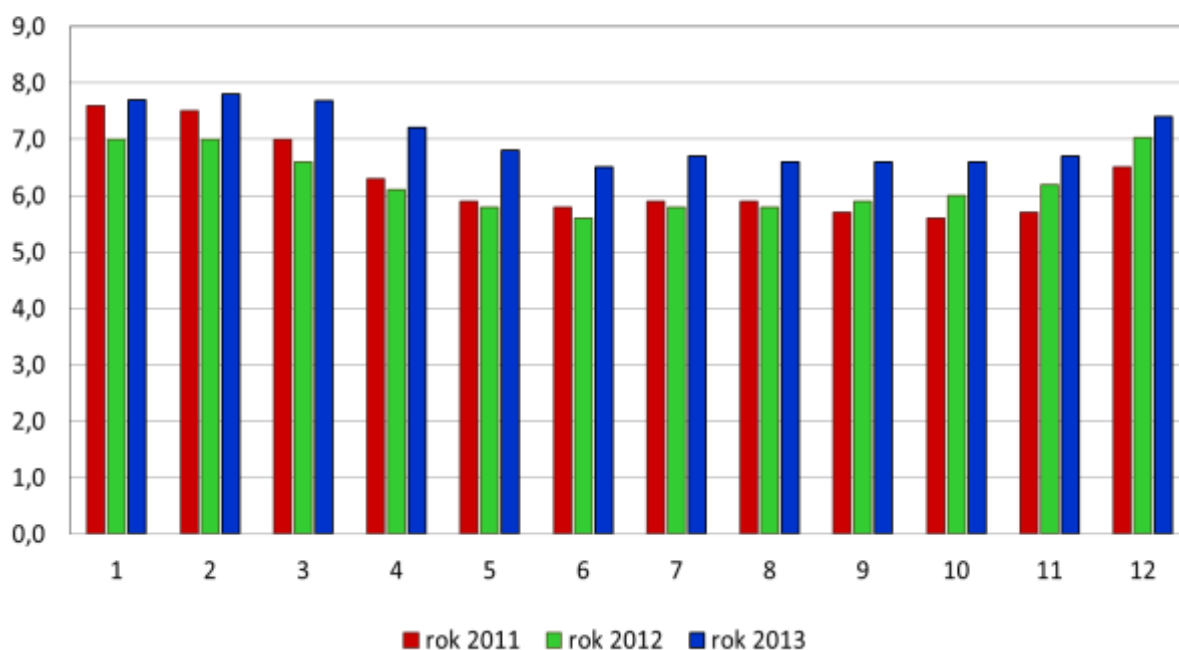
3. MAPA Pardubického kraje

4. GRAFY

**Podíl nezaměstnaných osob v okresech
Pardubického kraje a v ČR k 31. 12. 2013 (%)**



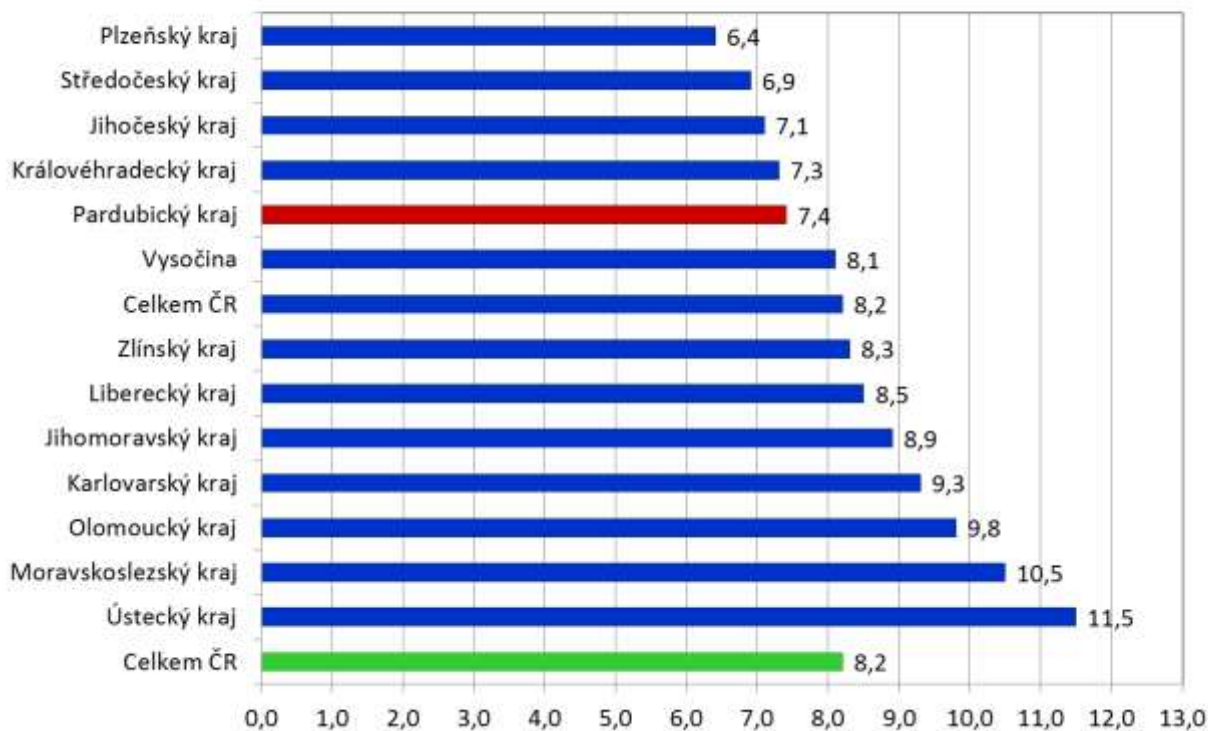
**Vývoj podílu nezaměstnaných v Pardubickém kraji
v letech 2011 - 2013 (%)**



Vývoj počtu uchazečů a volných pracovních míst v Pardubickém kraji v letech 2011 - 2013



Podíl nezaměstnaných osob v jednotlivých krajích ČR k 31. 12. 2013 (%)



5. Setřídění okresů k 31. 12. 2013 (z celorepublikové statistiky)

SETŘÍDĚNÍ OKRESŮ k 31. prosinci 2013

	podíl nezam. v %		meziměs. přírůst./ úbytek nezam. v %		počet uchazečů na 1 VPM
1 Bruntál	14,3	Prachatice	20,8	Karviná	80,9
2 Most	13,5	Jindřichův Hradec	19,4	Bruntál	66,7
3 Ústí nad Labem	12,7	Pelhřimov	17,1	Brno-město	57,9
4 Karviná	12,5	Chrudim	15,1	Hodonín	50,2
5 Chomutov	11,9	Svitavy	13,9	Jeseník	49,6
6 Jeseník	11,9	Břeclav	12,6	Olomouc	48,5
7 Hodonín	11,8	Klatovy	12,5	Ústí nad Labem	46,6
8 Ostrava-město	11,6	Havlíčkův Brod	12,3	Přerov	46,0
9 Znojmo	11,4	Třebíč	12,2	Ostrava-město	41,6
10 Děčín	11,2	Písek	12,0	Šumperk	40,8
11 Sokolov	11,1	Žďár nad Sázavou	12,0	Chomutov	40,1
12 Louny	10,9	Znojmo	11,7	Děčín	37,2
13 Přerov	10,7	Hodonín	11,2	Opava	36,5
14 Třebíč	10,5	Opava	11,1	Třebíč	36,2
15 Šumperk	10,4	Jihlava	10,0	Svitavy	34,0
16 Teplice	10,2	Tachov	10,0	Rychnov nad Kněžnou	33,4
17 Litoměřice	9,8	Jeseník	9,9	Znojmo	30,6
18 Český Krumlov	9,7	Vsetín	9,8	Náchod	28,3
19 Vsetín	9,7	Přerov	9,8	Vsetín	28,1
20 Příbram	9,5	Jičín	9,7	Kladno	27,6
21 Kolín	9,4	Rychnov nad Kněžnou	9,2	Hradec Králové	27,0
22 Svitavy	9,3	Bruntál	9,0	Kolín	26,6
23 Karlovy Vary	9,2	Náchod	8,9	Most	25,8
24 Olomouc	9,2	Strakonice	8,4	Břeclav	25,3
25 Česká Lípa	9,1	Uherské Hradiště	8,2	Žďár nad Sázavou	24,5
26 Kroměříž	9,1	Tábor	8,1	Kroměříž	23,8
27 Břeclav	9,1	Nový Jičín	8,0	Jindřichův Hradec	23,7
28 Trutnov	9,0	Kutná Hora	8,0	Litoměřice	23,2
29 Opava	9,0	Šumperk	7,8	Uherské Hradiště	23,0
30 Kutná Hora	8,8	Vyškov	7,7	Havlíčkův Brod	23,0
31 Brno-město	8,7	Příbram	7,4	Frydek-Místek	22,6
32 Semily	8,7	Prostějov	7,3	Prostějov	21,7
33 Nymburk	8,6	Plzeň-sever	6,9	Tábor	20,9
34 Tachov	8,5	Ústí nad Orlicí	6,7	Nový Jičín	20,9
35 Liberec	8,5	Kroměříž	6,7	Brno-venkov	20,9
36 Kladno	8,4	Benešov	6,7	Sokolov	20,8
37 Žďár nad Sázavou	8,4	Rokycany	6,7	Teplice	20,6
38 Chrudim	8,4	Český Krumlov	6,5	Mělník	20,3
39 Prostějov	8,3	Kolín	6,4	Jičín	19,4
40 Strakonice	8,2	Zlín	6,3	Strakonice	19,2
41 Mělník	8,2	Olomouc	6,2	Český Krumlov	19,2
42 Nový Jičín	8,1	Plzeň-jih	6,1	Kutná Hora	19,1
43 Rakovník	8,0	Hradec Králové	6,0	Blansko	18,9
44 Tábor	7,9	Blansko	6,0	Pelhřimov	18,0
45 Uherské Hradiště	7,8	Rakovník	5,9	Louny	17,9
46 Cheb	7,7	Frydek-Místek	5,7	Vyškov	17,8
47 Blansko	7,6	Litoměřice	5,5	Jihlava	17,1
48 Frydek-Místek	7,6	Nymburk	5,3	Rakovník	16,6
49 Jablonec nad Nisou	7,5	Brno-venkov	4,9	Česká Lípa	16,2
50 Hradec Králové	7,4	Domažlice	4,6	Karlovy Vary	14,7
51 Jihlava	7,4	Pardubice	4,6	Příbram	14,3
52 Jindřichův Hradec	7,4	Česká Lípa	4,3	Trutnov	13,9
53 Zlín	7,3	České Budějovice	4,3	Jablonec nad Nisou	13,9
54 Havlíčkův Brod	7,3	Semily	4,1	Beroun	13,5
55 Vyškov	7,3	Louny	4,0	Chrudim	13,0
56 Klatovy	7,3	Beroun	3,9	Benešov	12,7
57 Brno-venkov	7,1	Praha-západ	3,8	Nymburk	12,6
58 Ústí nad Orlicí	7,0	Děčín	3,7	Cheb	11,7
59 Náchod	6,9	Trutnov	3,7	Klatovy	11,4
60 Beroun	6,8	Praha-východ	3,4	Plzeň-jih	10,8
61 Písek	6,5	Cheb	3,3	Praha-západ	10,8
62 Jičín	6,4	Mělník	3,3	Semily	10,5
63 Domažlice	6,4	Liberec	3,2	Plzeň-město	10,4
64 Plzeň-město	6,1	Karlovy Vary	3,1	Tachov	10,1
65 Prachatice	6,1	Jablonec nad Nisou	2,6	Plzeň-sever	9,8
66 Pardubice	6,1	Sokolov	2,3	Praha-východ	9,6
67 Plzeň-sever	6,1	Kladno	2,2	Mladá Boleslav	9,5
68 Rychnov nad Kněžnou	5,9	Ostrava-město	2,1	Rokycany	9,3
69 České Budějovice	5,8	Brno-město	2,1	České Budějovice	9,2
70 Benešov	5,7	Karviná	2,0	Prachatice	9,2
71 Pelhřimov	5,6	Chomutov	1,8	Písek	8,8
72 Rokycany	5,5	Mladá Boleslav	1,5	Pardubice	8,5
73 Plzeň-jih	5,5	Most	0,8	Zlín	7,8
74 Praha	5,1	Plzeň-město	0,7	Domažlice	7,6
75 Mladá Boleslav	4,7	Praha	0,6	Ústí nad Orlicí	7,4
76 Praha-západ	4,3	Ústí nad Labem	0,2	Liberec	7,3
77 Praha-východ	3,5	Teplice	-0,2	Praha	6,2
Celkem ČR	8,2	Celkem ČR	5,6	Celkem ČR	17,0

6. Cizinci na trhu práce k 31. 12. 2013

Tabulka č. 4 – Přehled počtu platných povolení a informačních karet

okres	povolení (třetí země)	informace EU/EHP Švýcarsko	informace (nepotřebují povolení)	celkem
Pardubice	602	4 852	936	6 390
Chrudim	365	616	232	1 213
Svitavy	240	467	114	821
Ústí nad Orlicí	97	1 435	471	2 003
Celkem za kraj	1 304	7 370	1 753	10 427

7. Nejčtenější profese v Pardubickém kraji k 31. 12. 2013

Tabulka č. 5 – Volná místa dle CZ-ISCO

CZ-ISCO	Název profese	Počet VM
3322	Obchodní zástupci	156
5223	Prodáváci v prodejnách	120
7212	Svářeči, řezači plamenem a páječi	92
7223	Seřizovači a obsluha obráběcích strojů	82
8332	Řidiči nákladních automobilů, tahačů a speciálních vozidel	82
4223	Operátoři telefonních panelů	80
82	Montážní dělníci výrobků a zařízení	80
5414	Pracovníci ostrahy a bezpečnostních agentur	76
7412	Elektromechanici	70
8142	Obsluha strojů na výrobu a zpracování výrobků z plastu	50
5120	Kuchaři (kromě šéfkuchařů), pomocní kuchaři	49
7222	Nástrojaři a příbuzní pracovníci	47
5131	Číšníci a servírky	45
7231	Mechanici a opraváři motorových vozidel	45
8212	Montážní dělníci elektrických, energ. a elektron.zařízení	45
2412	Finanční a investiční poradci a příbuzní specialisté	40
8211	Montážní dělníci mechanických zařízení	40
3115	Strojírenští technici	34
3339	Zprostředkovatelé služeb jinde neuvedení	33
7132	Lakýrníci a natěrači (kromě stavebních)	33
7112	Zedníci, kamnáři, dlaždiči a montéři suchých staveb	32
3321	Odborní pracovníci v oblasti pojištnictví	27
9 . . .	Pomocní a nekvalifikovaní pracovníci celkem	233
Z toho:		
9112	Uklízeči a pomocníci v kancelářích, hotelích, průmyslových objektech	55
9313	Dělníci v oblasti výstavby budov	82
9329	Ostatní pomocní pracovníci ve výrobě	56

Tabulka č. 6 – Uchazeči o zaměstnání dle CZ-ISCO

CZ-ISCO	Název profese	Počet uchazečů
5223	Prodáváci v prodejnách	1474
82	Montážní dělníci výrobků a zařízení	1136
7112	Zedníci, kamnáři, dlaždiči a montéři suchých staveb	1016
411	Všeobecní administrativní pracovníci	853

5131	Číšníci a servírky	586
5120	Kuchaři (kromě šéfkuchařů), pomocní kuchaři	483
5414	Pracovníci ostrahy a bezpečnostních agentur	471
41	Všeobecní administrativní pracovníci, sekretáři	405
8219	Montážní dělníci ostatních výrobků	335
8322	Řidiči osobních a malých dodávkových automobilů, taxikáři	329
7222	Nástrojaři a příbuzní pracovníci	328
3322	Obchodní zástupci	262
8332	Řidiči nákladních automobilů, tahačů a speciálních vozidel	260
52	Pracovníci v oblasti prodeje	234
7126	Instalatéři, potrubáři, stavební zámečníci a klempíři	223
8344	Obsluha vysokozdvíhových a jiných vozíků a skladníci	223
5	Pracovníci ve službách a prodeji	222
8	Obsluha strojů a zařízení, montéři	218
7231	Mechanici a opraváři motorových vozidel	217
4	Úředníci	213
8211	Montážní dělníci mechanických zařízení	202
513	Číšníci, servírky a barmani	192
7119	Ostatní řemeslníci a kvalifikovaní pracovníci stavební výr.	185
4311	Úředníci v oblasti účetnictví	178
7115	Tesaři a stavební truhláři	175
7512	Pekaři, cukráři (kromě šéfcukrářů) a výrobci cukrovinek	168
833	Řidiči nákladních automobilů, autobusů a tramvají	163
5141	Kadeřníci	157
512	Kuchaři (kromě šéfkuchařů), pomocní kuchaři	155
7522	Truhláři (kromě stavebních), pracovníci v příbuzných oborech	154
4110	Všeobecní administrativní pracovníci	148
5142	Kosmetiči a pracovníci v příbuzných oborech	147
71	Řemeslníci a kvalifikovaní pracovníci na stavbách	120
9 . . .	Pomocní a nekvalifikovaní pracovníci celkem	6 455
Z toho:		
91	Uklízeči a pomocníci	361
911	Uklízeči a pomocníci v domácnostech, kancelářích, hotelích	73
9112	Uklízeči a pomocníci v kancelářích, hotelích, průmyslových objektech	602
92	Pomocní pracovníci v zemědělství, lesnictví a rybářství	69
9215	Pomocní pracovníci v lesnictví a myslivosti	50
93	Pomocní pracovníci v oblasti těžby, stavebnictví, výroby	60
931	Pomocní pracovníci v oblasti těžby a stavebnictví	72
9313	Dělníci v oblasti výstavby budov	341
932	Pomocní pracovníci ve výrobě	366
9329	Ostatní pomocní pracovníci ve výrobě	1 107
9333	Pomocní manipulační pracovníci (kromě výroby)	238
94	Pomocní pracovníci při přípravě jídla	50
9412	Pomocníci v kuchyni	59
95	Pracovníci pouličního prodeje a poskytování služeb	107
9613	Uklízeči veřejných prostranství, čističi kanalizací	81
9629	Pomocní a nekvalifikovaní pracovníci ve službách	146