

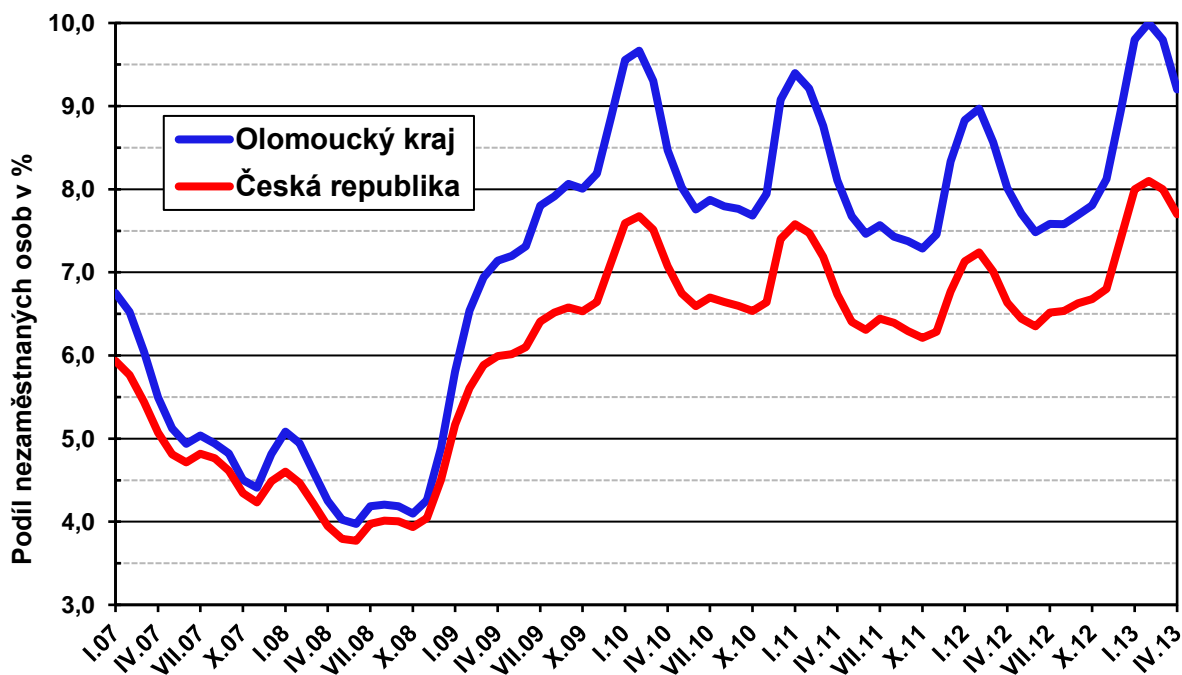


## Zpráva o situaci na regionálním trhu práce

### Olomoucký kraj

**Duben 2013**

Graf: Vývoj podílu nezaměstnaných osob v Olomouckém kraji a ČR



# Statistika nezaměstnanosti a volných míst

## Základní statistické ukazatele v okresech Olomouckého kraje k 30. 4. 2013

Okres	Počet uchazečů o zaměstnání	Meziměsíční změna počtu uchazečů	Počet volných míst	Počet uchazečů na 1 VM
Jeseník	3 503	-527	249	14,1
Olomouc	14 208	-497	444	32,0
Prostějov	6 182	-392	206	30,0
Přerov	8 914	-532	293	30,4
Šumperk	8 424	-630	580	14,5

### Podíl nezaměstnaných osob\*

Oblast	4/2012	3/2013	4/2013	Meziměsíční změna (v p. b.)
Jeseník	10,8 %	13,7 %	<b>12,0 %</b>	-1,7
Olomouc	7,3 %	9,1 %	<b>8,8 %</b>	-0,3
Prostějov	6,9 %	8,3 %	<b>7,8 %</b>	-0,5
Přerov	8,6 %	10,3 %	<b>9,7 %</b>	-0,6
Šumperk	8,8 %	10,5 %	<b>9,9 %</b>	-0,6
<b>Olomoucký kraj</b>	8,0 %	9,8 %	<b>9,2 %</b>	-0,6
Česká republika	6,6 %	8,0 %	<b>7,7 %</b>	-0,3

\* jedná se o nový ukazatel registrované nezaměstnanosti v ČR, který vyjadřuje podíl dosažitelných uchazečů o zaměstnání ve věku 15 – 64 let ze všech obyvatel ve stejném věku. Tento ukazatel od ledna 2013 nahradil doposud zveřejňovanou míru nezaměstnanosti, která poměřovala všechny dosažitelné uchazeče o zaměstnání pouze k ekonomicky aktivním osobám.

### Počty uchazečů o zaměstnání v Olomouckém kraji v daném měsíci

Uchazeči o zaměstnání	4/2012	3/2013	4/2013
Ke konci měsíce celkem	36 724	43 809	<b>41 231</b>
Z celku - ženy	18 462	20 349	<b>19 784</b>
- občané se ZP	4 024	4 101	<b>4 002</b>
- absolventi škol	1 834	2 839	<b>2 693</b>
- mladiství po ukončení ZŠ	275	255	<b>255</b>
- dosažitelní uchazeči 15-64 let	-	42 574	<b>40 013</b>
- pobírající podporu	7 662	9 773	<b>8 819</b>
- částečně nezaměstnaní	3 840	4 054	<b>4 168</b>
Nově registrovaní během měsíce	2 510	2 769	<b>3 101</b>
Vyřazení celkem během měsíce	5 035	3 515	<b>5 679</b>
Z toho - nástupy do zaměstnání	3 804	1 946	<b>3 639</b>
- sankční vyřazení	280	41	<b>62</b>

## Vývoj počtu volných míst

Ukazatel	4/2012	3/2013	4/2013
Volná pracovní místa	1 797	1 811	1 772
Volná pracovní místa pro OZP	105	288	175
Počet uchazečů na 1 volné pracovní místo	20,4	24,2	23,3

## Nová pracovní místa vytvořená v rámci APZ a rekvalifikace uchazečů

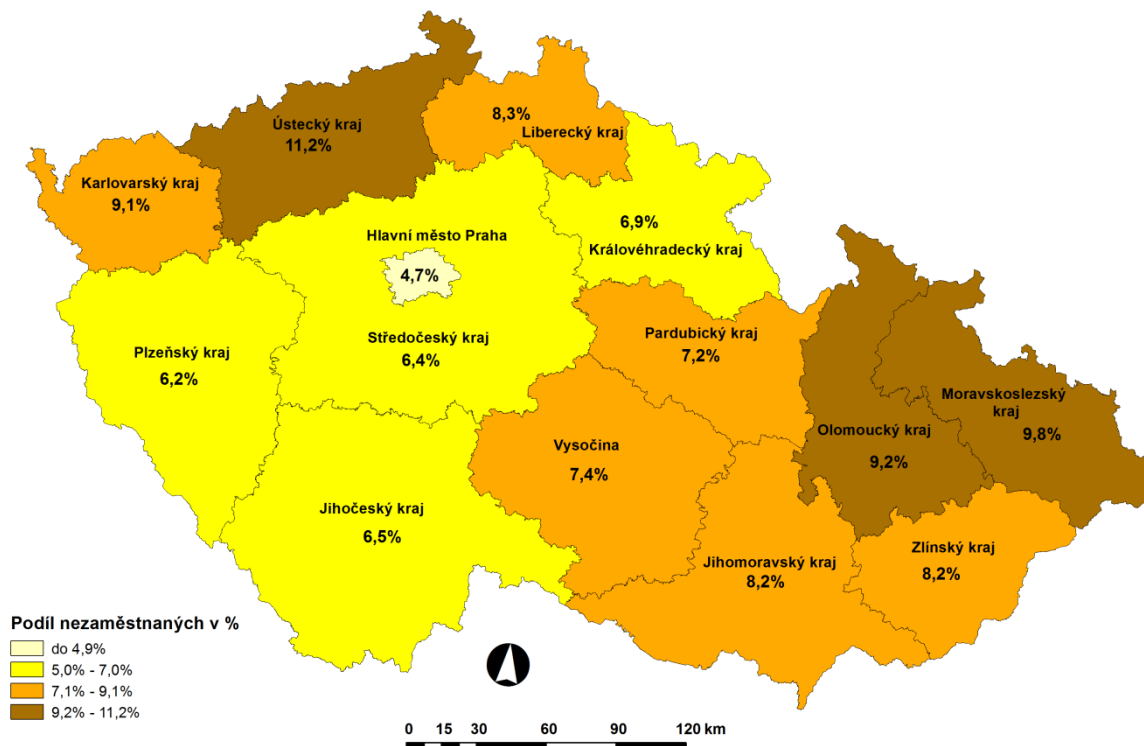
Ukazatel	Stav		
	k 30. 4. 2012	k 30. 4. 2013*	celkem od počátku r. 2013**
<b>Nová pracovní místa vytvořená v rámci APZ (včetně OP LZZ)</b>			
Veřejně prospěšné práce	543	1 730	1 290
SÚPM – zřízená a vyhrazená	607	1 123	559
Samostatná výdělečná činnost (SVČ)	375	352	74
Chráněná pracovní místa pro OZP	90	61	4
<b>Rekvalifikace uchazečů o zaměstnání</b>			
Počet uchazečů zařazených v rekvalifikaci	222	276	1 252

\* pracovní místa, která jsou v současné době finančně podporována (bez ohledu na dobu jejich vzniku)

\*\* pracovní místa, která vznikla v průběhu tohoto roku

SÚPM – společensky účelná pracovní místa, OZP – osoba se zdravotním postižením

## Mapa: Podíl nezaměstnaných osob v jednotlivých krajích ČR (k 30. 4. 2013)



## Nezaměstnanost a volná pracovní místa

V dubnu se počet uchazečů o zaměstnání v Olomouckém kraji poměrně výrazně snížil – a to o 2 578 osob (tj. o 6 %). Na ÚP v Olomouckém kraji se v průběhu dubna nově zaregistrovalo 3 101 uchazečů o zaměstnání, což je o 332 osob více než v předchozím měsíci; do zaměstnání nastoupilo 3 639 osob.

Ke snížení nezaměstnanosti došlo ve všech okresech Olomouckého kraje. K největšímu poklesu počtu uchazečů došlo na Šumpersku (jejich počet se snížil o 630 osob, tj. o 7 %), naopak na Prostějovsku se počet nezaměstnaných snížil nejméně – o 392 osob (o 6 %).

V meziročním srovnání pozorujeme stále výrazné zvýšení nezaměstnanosti – počet nezaměstnaných je o 4 507 osob vyšší než ve stejném měsíci roku 2012 (+ 12 %). To jasně svědčí o celkově nepříznivém trendu ve vývoji nezaměstnanosti, který se poprvé projevil v srpnu 2012 a během dalších měsíců se dále prohloubil.

Na konci dubna bylo v databázi volných míst nejvíce pracovních příležitostí pro pomocné a nekvalifikované pracovníky (města a obce pokračovaly v náboru pracovníků na veřejně prospěšné práce); dále pro kvalifikované dělnické strojírenské profese (soustružníky, zámečníky, svářeče a nástrojaře), obchodní zástupce a pracovníky v oblasti pojišťovnictví, strážné, vrátné a recepční, kuchaře, čističky, prodavače, stavební a strojírenské techniky a řidiče nákladních automobilů.

Olomoucký kraj vykazuje PNO 9,2 %, což je třetí nejvyšší hodnota v ČR – hned za Ústeckým (11,2 %) a Moravskoslezským krajem (9,8 %). Na úrovni okresů je Jesenicko s PNO 12,0 % v rámci ČR na 4. místě (za okresy Most, Bruntál, Ústí nad Labem); ale i Šumpersko a Přerovsko se v celorepublikovém srovnání nacházejí v první pětině okresů s nejvyšší nezaměstnaností (na 14. a 15. místě). Nejlepší umístění naopak vykazuje okres Prostějov, který se nachází zhruba v polovině žebříčku.

Celkový počet volných pracovních míst v Olomouckém kraji meziměsíčně klesl o čtyři desítky, v meziročním srovnání evidujeme také mírný pokles o 25 míst. Na konci dubna připadalo na 1 volné místo 23 uchazečů o zaměstnání (tj. o 1 osobu méně než před měsícem). Nejvyšší počet nezaměstnaných na 1 VM připadá na Olomoucku (32 osob), naopak nejméně na Jesenicku a Šumpersku (14 osob).

V průběhu dubna bylo na ÚP v Olomouckém kraji nahlášeno pouze jedno větší hromadné propouštění – společnost Jaroslav UHLÍŘ, Konice, spol. s r.o. oznámila, že ukončila výrobu jednoho produktu (čalouněné díly do automobilů) a na konci června propustí více než tři desítky zaměstnanců (většinou žen) z provozoven v Lipové a Horním Štěpánově. Bude se jednat zejména o montážní pracovníce, šičky a pracovníky kontroly výrobků. Společnost uzavře své provozovny v Lipové a Konici a své výrobní kapacity soustředí do hlavní provozovny v Horním Štěpánově.

Pomocí nástrojů APZ bylo v Olomouckém kraji od počátku roku podpořeno 1 828 uchazečů o zaměstnání a 45 zaměstnanců. S navýšením dotací na vytváření nových pracovních míst pro uchazeče o zaměstnání se výrazně zvýšil zájem zaměstnavatelů o tento způsob podpory (počet podpořených uchazečů o zaměstnání je ve srovnání se stejným obdobím loňského roku téměř dvojnásobný).


## Informace pro veřejnost – rekonstrukce webu

V březnu 2013 byla provedena výrazná rekonstrukce a doplnění webových stránek Úřadu práce ČR, krajské pobočky v Olomouci, v části Rekvalifikace a poradenství. Důvodem této změny byla snaha poskytnout všem zájemcům kromě základních a nejdůležitějších informací i další rady a podněty, které mohou potřebovat zejména při hledání zaměstnání.

Podoba webových stránek je nyní pro uživatele přehlednější, vyvěšené informace obsažnější. Nově byly např. přidány informační letáky o tom, jak postupovat při sestavování osobní dokumentace a pracovního životopisu, změně kvalifikace, zahájení samostatné výdělečné činnosti nebo hledání au pair pobytů. Nechybí doporučení, jak se připravit na výběrová řízení u zaměstnavatele, informace o dobrovolnické službě, poradnách při finanční tísní ani odkazy na desítky užitečných webových stránek, například s pracovními portály.

Zájemci zde najdou i podrobnosti o rekvalifikačních kurzech, možnostech zapojení do probíhajících grantových projektů, vyhlášených a realizovaných veřejných zakázkách nebo kontakty na jednotlivé poradce ze všech oblastních pracovišť ÚP.

Informace na tomto webu jsou určeny zejména uchazečům a zájemcům o zaměstnání, absolventům škol, zaměstnancům a další osobám hledajícím uplatnění na trhu práce. Důležité mohou být dále např. i pro žáky a studenty škol, zaměstnavatele, osoby na rodičovské dovolené a další zájemce.



### Úřad práce ČR

- Úřad práce ČR
- Krajské pobočky
  - Hlavní město Praha
  - Středočeský kraj
  - Jihočeský kraj
  - Plzeňský kraj
  - Karlovarský kraj
  - Ústecký kraj
  - Liberecký kraj
  - Královéhradecký kraj
  - Pardubický kraj
  - Vysočina
  - Jihomoravský kraj
  - Olomoucký kraj**
    - Kontaktní pracoviště
    - Organizační struktura
    - Informace ke zveřejnění
    - Veřejné zakázky
    - Volná místa
    - Příspěvky APZ
    - Evropský sociální fond (ESF)
    - Rekvalifikace a poradenství**
    - Projekt: Vzdělávejte se pro růst!
    - Projekt: Vzdělávejte se pro stabilitu!
    - Informační a poradenské středisko (IPS)

### Rekvalifikace a poradenství

[Informace pro uchazeče o zaměstnání, zájemce o zaměstnání a další klienty Úřadu práce ČR](#)

#### REKVALIFIKACE

- PDF Informační leták
- PDF Seznam rekvalifikačních kurzů
- DOC Žádost o rekvalifikaci

#### ZVOLENÁ REKVALIFIKACE

- PDF Informační leták
- DOC Zájem o zvolenou rekvalifikaci - „část A“
- DOC Poučení pro uchazeče o zaměstnání / zájemce o zaměstnání - „část B“
- DOC Potvrzení rekvalifikačního zařízení o ceně rekvalifikačního kurzu - „část C“

#### PORADENSTVÍ

Uchazečům o zaměstnání a dalším klientům jsou poskytovány Úřadem práce ČR, krajskou pobočkou v Olomouci a jejími pracovišti v jednotlivých okresech bezplatné poradenské služby. Některé služby jsou nabízeny v kombinaci s rekvalifikačními kurzy nebo jinými programy, například jako součást grantových projektů, a mohou být zabezpečovány ve spolupráci s jinými organizacemi. Přehled základních poradenských služeb najdete níže v záložce LETÁKY – Poradenské služby ÚP. Zde mohou klienti získat informace i bez nutnosti kontaktování odborných poradců. Pokud by však klient konzultaci potřeboval, najde kontakty na ně v letáčích věnovaných popisu poradenských služeb nabízených v jednotlivých okresech Olomouckého kraje.

- PDF Poradenské služby zabezpečované Úřadem práce ČR, krajskou pobočkou v Olomouci
- PDF Poradenské služby – kontaktní pracoviště Jeseník
- PDF Poradenské služby – kontaktní pracoviště Olomouc
- PDF Poradenské služby – kontaktní pracoviště Prostějov
- PDF Poradenské služby – kontaktní pracoviště Přerov
- PDF Poradenské služby – kontaktní pracoviště Šumperk

Zpráva o situaci na regionálním trhu práce se připravuje měsíčně a zveřejňuje se 6. pracovní den měsíce. Za zprávu zodpovídá Mgr. Olga Pacáková, tel. 950 141 325, e-mail: [Olga.Pacakova@ol.mpsv.cz](mailto:Olga.Pacakova@ol.mpsv.cz)