

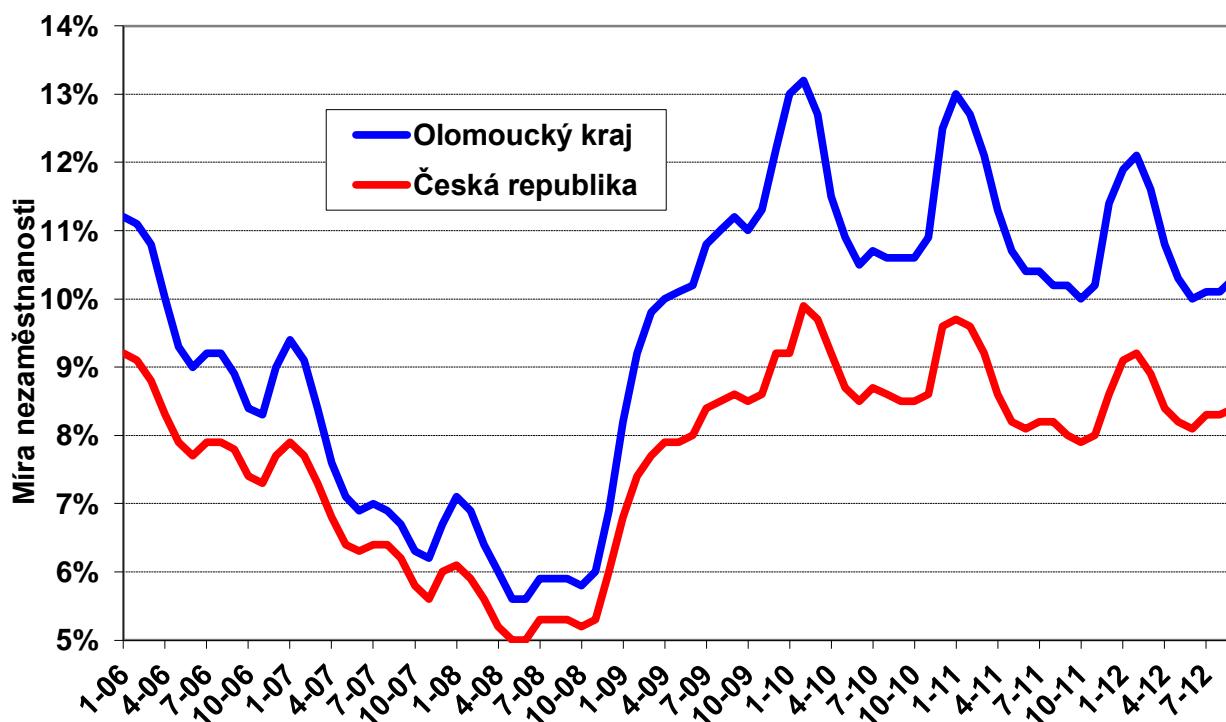


Zpráva o situaci na regionálním trhu práce

Olomoucký kraj

Září 2012

Graf: Vývoj MN v Olomouckém kraji a ČR v posledních letech



Statistika nezaměstnanosti a volných míst

Základní statistické ukazatele v okresech Olomouckého kraje k 30. 9. 2012

Okres	Počet uchazečů o zaměstnání	Meziměsíční změna počtu uchazečů	Počet volných míst	Počet uchazečů na 1 VM
Jeseník	2 741	44	85	32,2
Olomouc	11 405	62	384	29,7
Prostějov	5 576	116	283	19,7
Přerov	8 048	121	316	25,5
Šumperk	7 266	126	302	24,1

Vývoj míry nezaměstnanosti

Oblast	MN 9/2011	MN 8/2012	MN 9/2012	Meziměsíční změna MN (v p.b.)
Jeseník	12,9 %	12,4 %	12,6 %	0,2
Olomouc	9,3 %	9,0 %	9,1 %	0,1
Prostějov	8,9 %	9,3 %	9,5 %	0,2
Přerov	10,9 %	11,3 %	11,5 %	0,2
Šumperk	11,4 %	10,9 %	11,1 %	0,2
Olomoucký kraj	10,2 %	10,1 %	10,3 %	0,2
Česká republika	8,0 %	8,3 %	8,4 %	0,1

Počty uchazečů o zaměstnání v Olomouckém kraji v daném měsíci

Uchazeči o zaměstnání	9/2011	8/2012	9/2012
Ke konci měsíce celkem	33 946	34 567	35 036
Z celku - ženy	17 887	18 385	18 568
- občané se ZP	4 159	3 943	3 897
- absolventi škol	2 455	1 838	2 683
- mladiství po ukončení ZŠ	237	222	211
- dosažitelní uchazeči	32 607	33 236	33 701
- pobírající podporu	6 507	5 777	5 505
- částečně nezaměstnaní	3 182	4 782	5 201
Nově registrovaní během měsíce	4 897	2 697	3 884
Vyřazení celkem během měsíce	5 040	2 721	3 415
Z toho - nástupy do zaměstnání	2 873	1 390	1 904
- sankční vyřazení	450	261	195

Vývoj počtu volných míst

Ukazatel	9/2011	8/2012	9/2012
Volná pracovní místa	1 446	1 593	1 370
Volná pracovní místa pro OZP	81	122	97
Počet uchazečů na 1 volné pracovní místo	23,5	21,7	25,6

Nová pracovní místa vytvořená v rámci APZ a rekvalifikace uchazečů

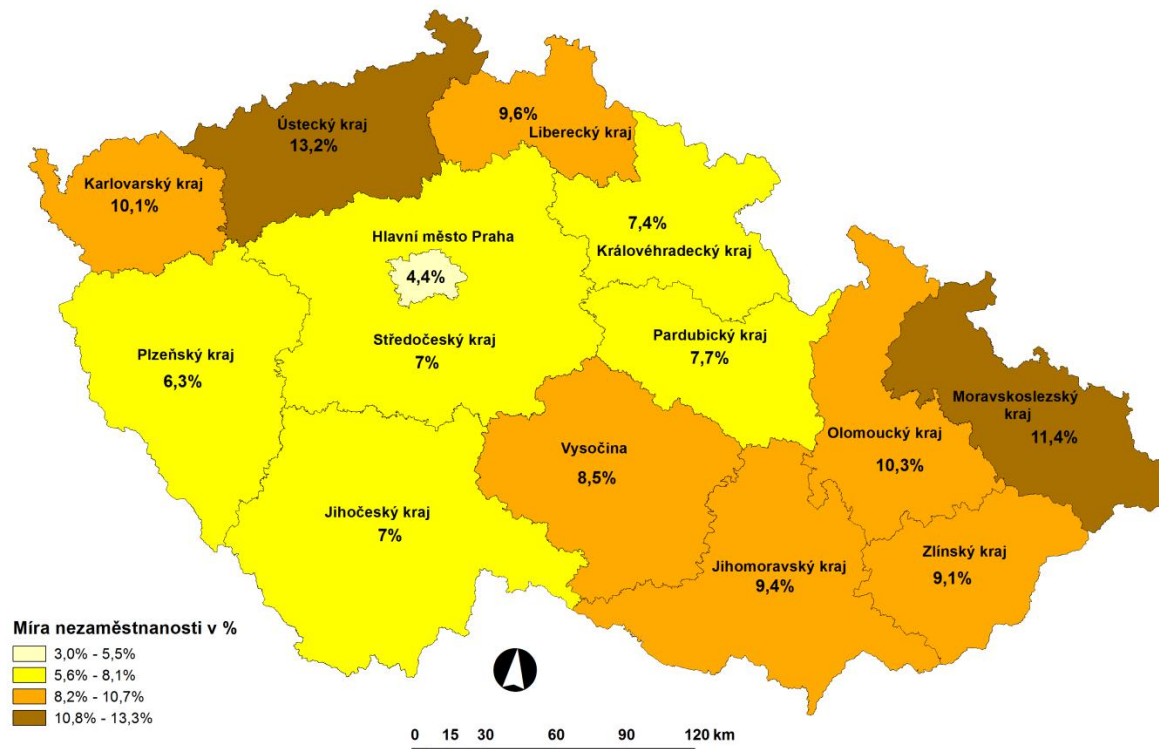
Ukazatel	Stav		
	k 30. 9. 2011	k 30. 9. 2012*	celkem od počátku r. 2012**
Nová pracovní místa vytvořená v rámci APZ (včetně OP LZZ)			
Veřejně prospěšné práce	1 019	1 057	1 095
SÚPM – zřízená a vyhrazená	504	778	865
Samostatná výdělečná činnost (SVČ)	450	361	181
Chráněná pracovní místa pro OZP	60	66	44
Rekvalifikace uchazečů o zaměstnání			
Počet uchazečů zařazených v rekvalifikaci	271	108	1 427

* pracovní místa, která jsou v současné době finančně podporována (bez ohledu na dobu jejich vzniku)

** pracovní místa, která vznikla v průběhu tohoto roku

SÚPM – společensky účelná pracovní místa, OZP – osoba se zdravotním postižením

Mapa: Míra nezaměstnanosti v jednotlivých krajích ČR (k 30. 9. 2012)



Nezaměstnanost a volná pracovní místa

V září míra nezaměstnanosti (MN) v Olomouckém kraji meziměsíčně vzrostla o 0,2 p. b. na hodnotu 10,3 %; počet uchazečů se zvýšil o 469 osob. Na ÚP v Olomouckém kraji se nově zaregistrovalo 3 884 osob, což je o 44 % více než v předchozím měsíci. Během září nastoupilo do zaměstnání 1 904 osob.

Ve všech okresech Olomouckého kraje došlo meziměsíčně k mírnému nárůstu celkového počtu uchazečů. K největšímu zvýšení nezaměstnanosti došlo na Šumpersku (počet nezaměstnaných se zvýšil o 126 osob); nejmenší nárůst byl zaznamenán na Jesenicku (+ 44 osob).

Po masivním nárůstu nezaměstnanosti v roce 2009 (a částečně i v roce 2010) jsme pozorovali v Olomouckém kraji od ledna 2011 setrvalý meziroční pokles nezaměstnanosti (počet uchazečů o zaměstnání byl na konci jednotlivých měsíců roku 2011 o cca 2 až 4 tisíce nižší než ve stejném období předchozího roku). Tento meziroční rozdíl se od dubna 2012 výrazně snížil pouze na stovky osob – a srpen byl prvním měsícem, kdy dokonce došlo k meziročnímu nárůstu počtu uchazečů o téměř pět set osob. Toto meziroční navýšení vykázaly téměř všechny okresy Olomouckého kraje, jedinou výjimkou byl okres Olomouc s poklesem o dvě desítky osob.

Data za září 2012 potvrdila, že se nejedná o jednorázový výkyv, ale nový trend - ve srovnání s měsícem září loňského roku se počet nezaměstnaných v Olomouckém kraji zvýšil o 1 090 osob a MN o 0,1 p.b. (podrobněji viz graf na další straně). K tomuto meziročnímu navýšení počtu nezaměstnaných došlo již ve všech okresech Olomouckého kraje – nejvíce na Přerovsku (o více než pět set osob), nejméně na Olomoucku (o 17 nezaměstnaných). Podobný trend pozorujeme i na republikové úrovni – v srpnu se počet nezaměstnaných meziročně zvýšil o 5 tisíc osob, v září již o více než 18 tisíc osob.

Na konci září bylo v databázi volných míst nejvíce pracovních příležitostí pro pomocné a nekvalifikované pracovníky, dále pro dělnické strojírenské profese – kováře, nástrojaře, slévače a svářeče; řidiče nákladních automobilů, obchodní zástupce, techniky, čišníky a kuchaře.

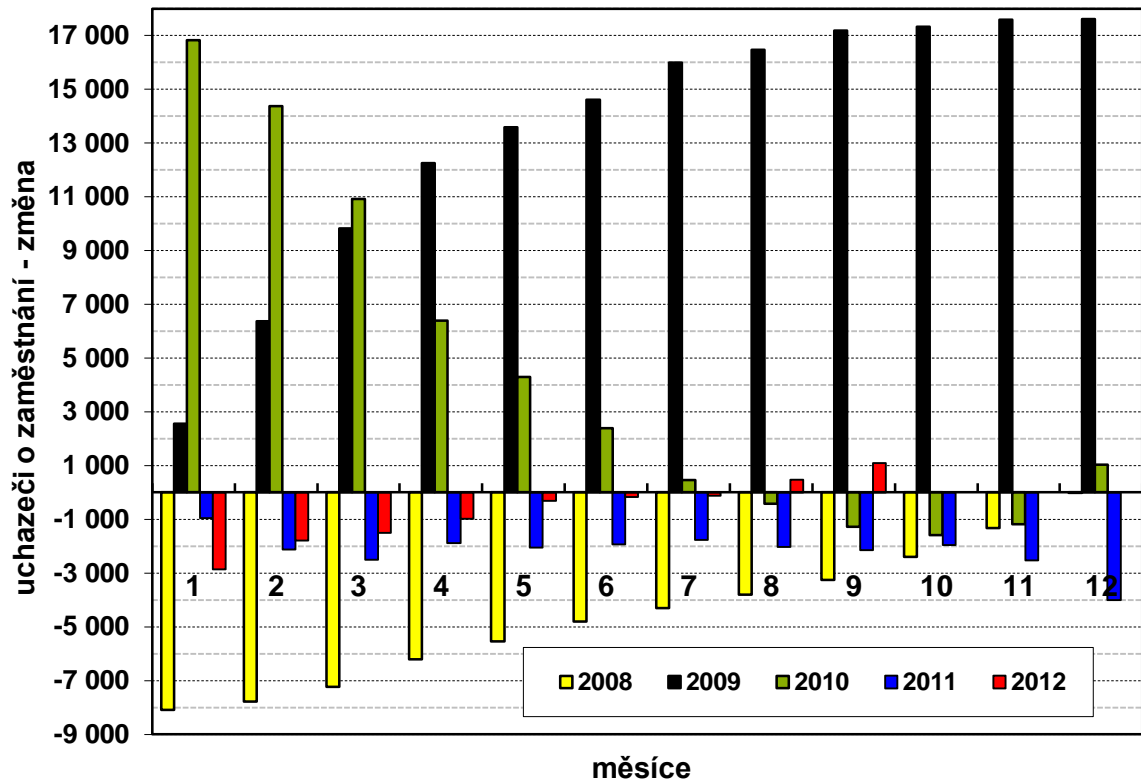
Ve srovnání s ostatními kraji je Olomoucký kraj (s MN 10,3 %) třetí nejhorší – hned za Ústeckým (13,2 %) a Moravskoslezským krajem (11,4 %). Na úrovni okresů je Jesenicko s MN 12,6 % na 9. místě (za okresy Most, Bruntál, Karviná, Chomutov, Děčín, Ústí nad Labem, Hodonín a Sokolov).

Celkový počet volných pracovních míst v Olomouckém kraji se statisticky snížil o více než 200 a na 1 volné místo připadalo téměř 26 uchazečů o zaměstnání. Toto snížení je ale pravděpodobně pouze zdánlivé, způsobené překlopením databáze volných pracovních míst do nového registračního systému.

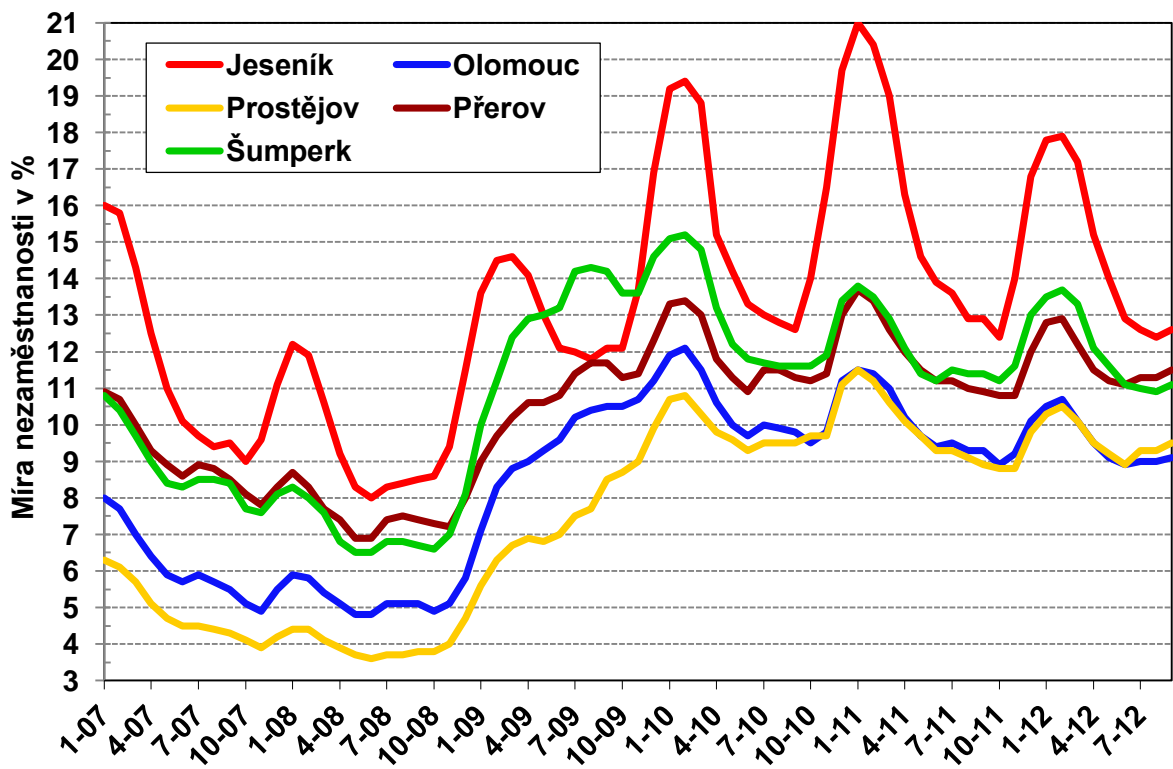
V průběhu září nebylo na ÚP nahlášeno žádné větší hromadné propouštění zaměstnanců – pouze MV, Generální ředitelství Hasičského záchranného sboru ČR oznámilo, že ze Základny logistiky a Opravárenského podniku propustí dohromady necelé dvě desítky zaměstnanců s trvalým bydlištěm v Olomouckém kraji.

Pomocí nástrojů APZ bylo v Olomouckém kraji od počátku roku podpořeno 2 469 uchazečů o zaměstnání a 59 zaměstnanců.

Graf: Meziroční rozdíl počtu uchazečů v Olomouckém kraji



Graf: Vývoj MN v jednotlivých okresech od r. 2007



Informace o projektu „Vstupujeme na trh práce“

Začátkem srpna byl zahájen projekt „Vstupujeme na trh práce“, který je spolufinancován z prostředků Evropského sociálního fondu prostřednictvím Operačního programu Lidské zdroje a zaměstnanost (OP LZZ) a státního rozpočtu České republiky.

Projekt je zaměřen na zvýšení zaměstnatelnosti uchazečů o zaměstnání (evidovaných na Úřadu práce ČR v Olomouckém kraji) ve věku do 25 let se základním nebo nedokončeným středním vzděláním – a to prostřednictvím komplexního programu, kterým budou posilovány sociální a profesní kompetence a odstraňovány bariéry pro trvalý vstup na trh práce.

Projekt svým obsahem a strukturou jednotlivých vzdělávacích aktivit přispěje klientům z cílové skupiny získat díky komplexně nastavenému přístupu odborné vzdělání a zapojit se do pracovního procesu. Aktivity projektu pomohou těmto osobám zvýšit jejich šanci na získání zaměstnání absolvováním programu finanční gramotnosti, individuálního poradenství, rekvalifikačních kurzů a dalších aktivit. Komplexní aktivity projektu jsou doplněny dle potřeb klientů o podpůrná opatření a doprovodné aktivity.

Hlavními nástroji a aktivitami projektu jsou:

- program podpory individuálních pracovních kompetencí,
- pracovní diagnostika, jejíž hlavním výstupem je nastavený individuální kariérový plán,
- poradenské programy - školení základní počítačové gramotnosti, finanční gramotnosti, trénink sociálních dovedností a budování dobrého dojmu,
- rekvalifikační kurzy dle výsledků pracovní diagnostiky (důraz je kladen na praktickou část výuky, která tvoří většinou 80% rozsahu RK),
- doprovodná opatření, usnadňující účastníkům přístup k jednotlivým aktivitám,
- uplatnění na trhu práce (vytváření nových pracovních míst, umístění účastníků do nového zaměstnání, příspěvky na mzdové náklady zaměstnavatelům).

Všechny aktivity jsou hrazeny z projektu a jsou pro cílovou skupinu poskytovány zdarma. Zájemci o zařazení do tohoto projektu se mohou přihlásit u svého poradce pro zprostředkování na úřadu práce nebo přímo u realizátora projektu.

Realizátorem projektu je **Republikové centrum vzdělávání, s.r.o.** se sídlem v Praze a pobočkou na tř. Kosmonautů 989/8 (budova AB Centrum) v Olomouci.

Kontaktní osoba: Gabriela Uličná, tel. 731 448 910, e-mail: gabriela.ulicna@rcv.cz

Další informace o projektu na <http://vstupujemenatp.rcv.cz>.

Zpráva o situaci na regionálním trhu práce se připravuje měsíčně a zveřejňuje se 6. pracovní den měsíce. Za zprávu zodpovídá Mgr. Olga Pacáková, tel. 950 141 325, e-mail: Olga.Pacakova@ol.mpsv.cz



OPERAČNÍ PROGRAM
LIDSKÉ ZDROJE
A ZAMĚSTNANOST

PODPORUJEME
VAŠI BUDOUCNOST
www.esfcr.cz