



Úřad práce ČR

Krajská pobočka Úřadu práce ČR  
v Liberci

**Měsíční statistická zpráva**  
*srpen 2018*

**Zpracoval:** *Ing. Petr Malkovský*

<https://portal.mpsv.cz/upcr/kp/lbk/kop/liberec/statistiky>

## **Informace o nezaměstnanosti v Libereckém kraji k 31. 8. 2018**

*V tomto měsíci celkový počet uchazečů o zaměstnání klesl o 0,8 % na 9 977, počet hlášených volných pracovních míst vzrostl o 1,3 % na 11 305 a podíl nezaměstnaných osob klesl na 3,1 %.*

K 31. 8. 2018 evidoval Úřad práce ČR (ÚP ČR), Krajská pobočka v Liberci celkem 9 977 uchazečů o zaměstnání. Jejich počet byl o 77 nižší než na konci předchozího měsíce, ve srovnání se stejným obdobím minulého roku je nižší o 2 820 osob. Z tohoto počtu bylo 8 913 dosažitelných uchazečů o zaměstnání ve věku 15 – 64 let. Bylo to o 75 méně než na konci předchozího měsíce. Ve srovnání se stejným obdobím minulého roku byl jejich počet nižší o 2 704.

V průběhu měsíce bylo nově zaevidováno 1 647 osob. Ve srovnání s minulým měsícem to bylo méně o 152 osob a v porovnání se stejným obdobím předchozího roku méně o 79 osob.

Z evidence během měsíce odešlo celkem 1 724 uchazečů (ukončená evidence, vyřazení uchazeči). Bylo to o 210 osob více než v předchozím měsíci a o 204 osob méně než ve stejném měsíci minulého roku. Do zaměstnání z nich ve sledovaném měsíci nastoupilo 1 004, tj. o 187 více než v předchozím měsíci a o 149 méně než ve stejném měsíci minulého roku, 176 uchazečů o zaměstnání bylo umístěno prostřednictvím úřadu práce tj. o 23 méně než v předchozím měsíci a o 24 méně než ve stejném období minulého roku, 720 uchazečů bylo vyřazeno bez umístění.

Meziměsíční pokles byl zaznamenán ve třech okresech, největší pokles byl v okresech Liberec (1,3%) a Semily (0,8%). Meziměsíční nárůst nezaměstnaných byl zaznamenán v okrese Česká Lípa (0,1%).

Ke konci měsíce bylo evidováno na ÚP ČR, Krajské pobočce v Liberci 5 699 žen. Jejich podíl na celkovém počtu uchazečů činil 57,1 %. V evidenci bylo 1 666 osob se zdravotním postižením, což představovalo 16,7 % z celkového počtu nezaměstnaných.

Ke konci tohoto měsíce bylo evidováno 438 absolventů škol všech stupňů vzdělání a mladistvých, jejich počet vzrostl ve srovnání s předchozím měsícem o 34 osob

a ve srovnání se stejným měsícem minulého roku byl nižší o 99 osob. Na celkové nezaměstnanosti se podíleli 4,4 %.

Podporu v nezaměstnanosti pobíralo 3 493 uchazečů o zaměstnání, tj. 35,0 % všech uchazečů vedených v evidenci.

Podíl nezaměstnaných osob, tj. počet dosažitelných uchazečů o zaměstnání ve věku 15 -64 let k obyvatelstvu stejného věku, k 31. 8. 2018 meziměsíčně klesl na 3,1 %.

Podíl nezaměstnaných stejný nebo vyšší než republikový průměr vykázaly 3 okresy, nejvyšší byl v okresech Liberec (3,5%) a Jablonec nad Nisou (3,3 %). Nejnižší podíl nezaměstnaných byl zaznamenán v okrese Česká Lípa (2,4 %).

Podíl nezaměstnaných žen zůstal na 3,7 %, podíl nezaměstnaných mužů klesl na 2,6 %.

Kraj evidoval k 31. 8. 2018 celkem 11 305 volných pracovních míst. Jejich počet byl o 142 vyšší než v předchozím měsíci a o 3 314 vyšší než ve stejném měsíci minulého roku. Na jedno volné pracovní místo připadalo v průměru 0,9 uchazeče, z toho nejvíce v okrese Jablonec nad Nisou (1,8). Z celkového počtu nahlášených volných míst bylo 744 vhodných pro osoby se zdravotním postižením (OZP), na jedno volné pracovní místo připadalo 2,2 OZP. Volných pracovních míst pro absolventy a mladistvé bylo registrováno 3 288, na jedno volné místo připadalo 0,1 uchazečů této kategorie.

V rámci aktivní politiky zaměstnanosti (APZ) bylo od počátku roku 2018 prostřednictvím příspěvků APZ podpořeno 1 795 osob, z toho do rekvalifikačních kurzů bylo zařazeno 511 osob.

Nejčastějšími obory činností, které byly v tomto měsíci podpořeny prostřednictvím SÚPM – SVČ, byla reklamní činnost a údržba motorových vozidel a jejich příslušenství.

Informace o vývoji nezaměstnanosti v ČR v elektronické formě jsou zveřejněny na internetové adrese <http://portal.mpsv.cz/sz/stat>.

## 1. Základní charakteristika vývoje nezaměstnanosti a volných pracovních míst v Libereckém kraji

Tabulka č. 1 - Vývoj nezaměstnanosti

ukazatel		stav k		
		31.8.2017	31.7.2018	31.8.2018
evidovaní uchazeči o zaměstnání		12 797	10 054	<b>9 977</b>
- z toho	ženy	7 296	5 729	<b>5 699</b>
	absolventi a mladiství	537	404	<b>438</b>
	uchazeči se zdravotním postižením	2 065	1 689	<b>1 666</b>
uchazeči s nárokem na PvN		3 804	3 419	<b>3 493</b>
podíl nezaměstnaných osob v % <sup>1)</sup>		4,1	3,2	<b>3,1</b>
volná pracovní místa		7 991	11 163	<b>11 305</b>
počet uchazečů na 1 volné pracovní místo		1,6	0,9	<b>0,9</b>

1) od ledna 2013 nový ukazatel registrované nezaměstnanosti

Tabulka č. 2 - Tok nezaměstnanosti

ukazatel	Počet uchazečů ve sledovaném měsíci		
	Srpen 2017	Červenec 2018	Srpen 2018
nově evidovaní uchazeči o zaměstnání	1 726	1 799	<b>1 647</b>
uchazeči s ukonč. evidencí a vyřazení	1 928	1 514	<b>1 724</b>
- z toho umístění celkem	1 153	817	<b>1 004</b>
- z toho umístění úřadem práce	200	199	<b>176</b>

Tabulka č. 3. – Nezaměstnanost v okresech k 31. 8. 2018

Okres	Počet nezaměstnaných		Volná pracovní místa	Počet uchazečů na 1 VPM	Podíl nezaměstnaných osob [%]
	Celkem	z toho ženy			
Česká Lípa	1 908	1 103	2 339	0,8	2,4
Jablonec nad Nisou	2 082	1 158	1 148	1,8	3,3
Liberec	4 416	2 584	5 889	0,7	3,5
Semily	1 571	854	1 929	0,8	3,2
Liberecký kraj	9 977	5 699	11 305	0,9	3,1
Česká republika	230 499	126 912	313 224	0,7	3,1

## 2. Nástroje aktivní politiky zaměstnanosti v Libereckém kraji

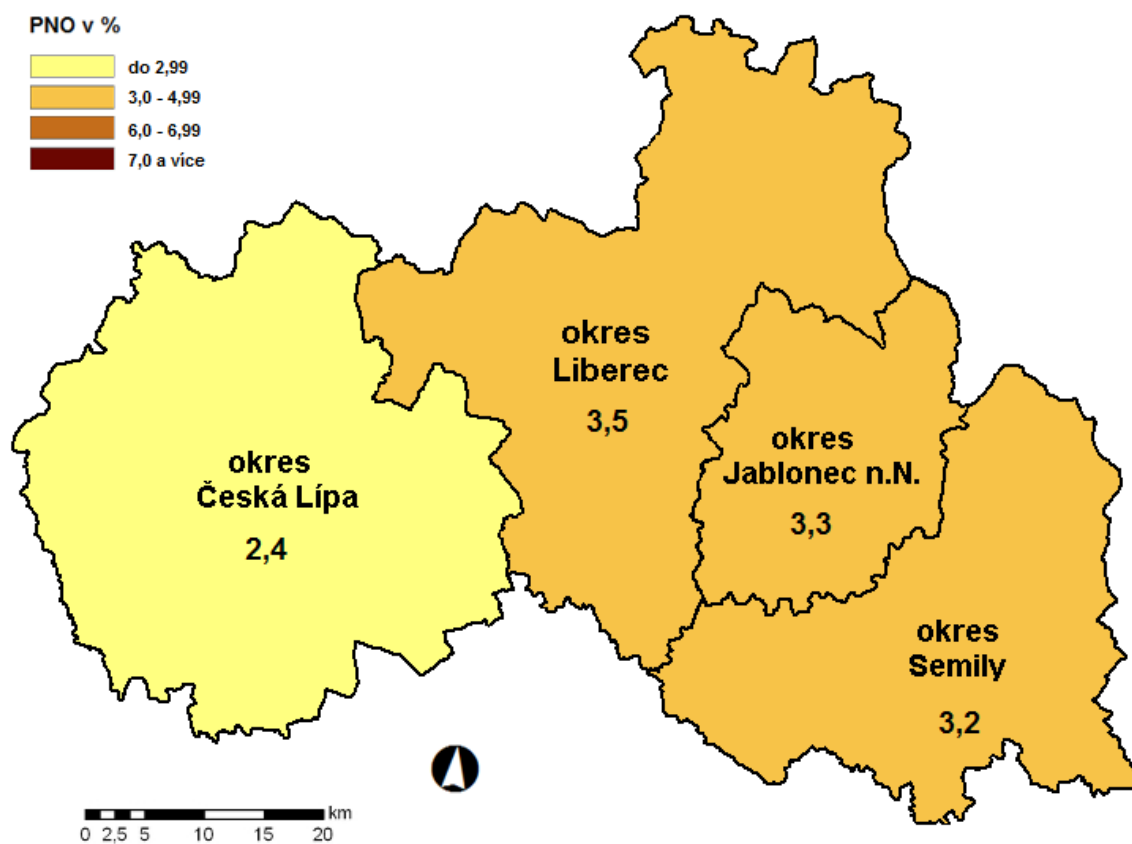
Tabulka č. 4 – Osoby podpořené v rámci APZ a rekvalifikace uchazečů a zájemců o zaměstnání

ukazatel (celkový počet)	Stav k		Celkem od počátku roku do	
	31.8.2017	31.8.2018	31.8.2017	31.8.2018
<b>osoby podpořené v rámci APZ</b>				
veřejně prospěšné práce (VPP)	807	412	786	280
veřejně prospěšné práce (VPP) - ESF <sup>1)</sup>	280	401	182	363
společensky účelná prac. místa (SÚPM)	187	13	219	7
společensky účelná prac. místa (SÚPM) - ESF <sup>1)</sup>	226	335	323	431
SÚPM - samostatně výděleč. činnost (SVČ)	159	138	60	49
SÚPM - samostatně výděleč. činnost (SVČ) - ESF <sup>1)</sup>	0	0	0	0
chrán. prac. místa - zřízená	143	93	97	33
chrán. prac. místa - SVČ osob se ZP	2	2	0	1
ostatní nástroje APZ	76	56	119	120
<b>rekvalifikace uchazečů a zájemců o zaměstnání</b>				
uchazeči a zájemci zařazení do rekvalifikací	0	0	8	1
uchazeči a zájemci zařazení do rekvalifikací - ESF <sup>1)</sup>	16	19	164	203
uchazeči a zájemci, kteří zahájili zvolenou rekvalifikaci	1	2	93	46
uchazeči a zájemci, kteří zahájili zvolenou rekvalifikaci - ESF <sup>1)</sup>	21	8	250	261
<b>Osoby podpořené v rámci APZ celkem</b>	<b>1 918</b>	<b>1 479</b>	<b>2 301</b>	<b>1 795</b>

1) financováno převážně z Evropského sociálního fondu

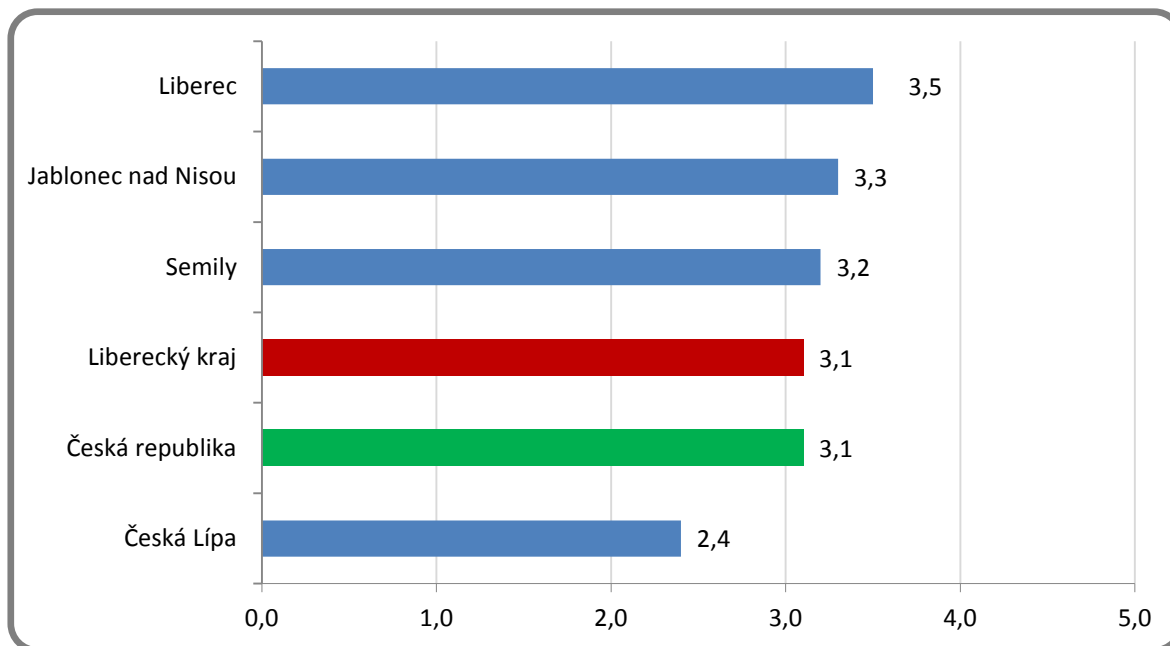
Podrobnější statistické údaje o nástrojích APZ naleznete na stránkách Integrovaného portálu MPSV, v měsíčních statistikách nezaměstnanosti <http://portal.mpsv.cz/sz/stat/nz/mes>

### 3. MAPA - Podíl nezaměstnaných osob v okresech kraje (mapa kraje)

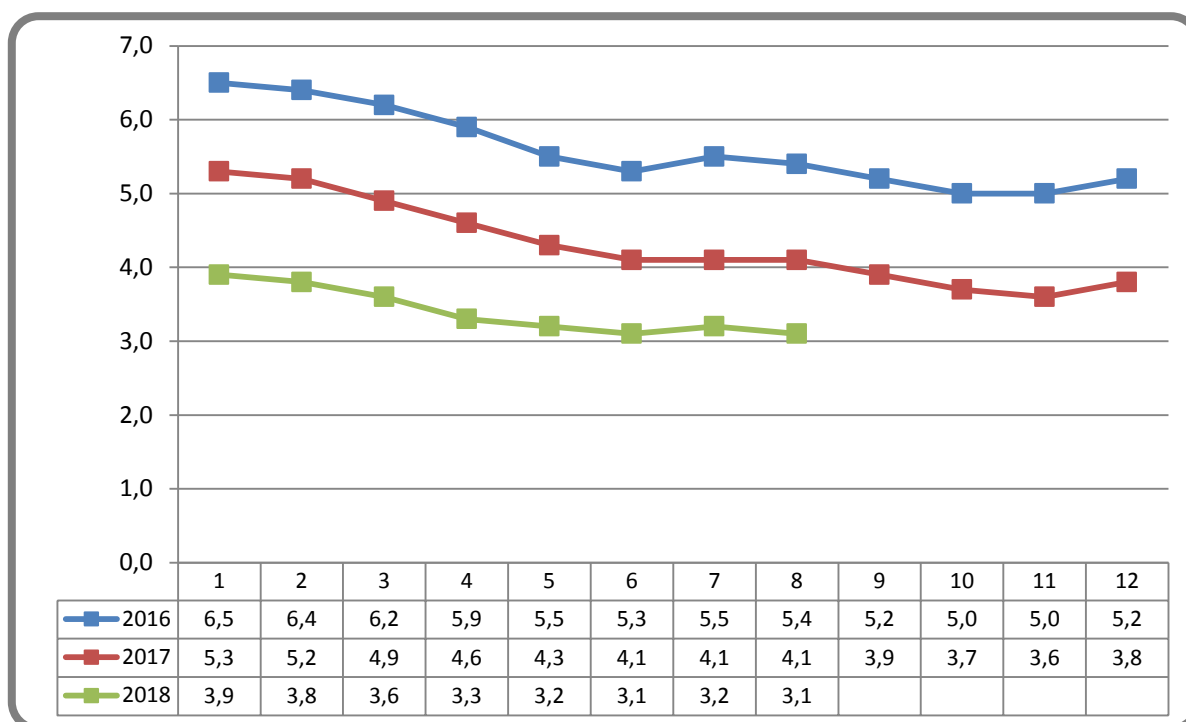


#### 4. GRAFY

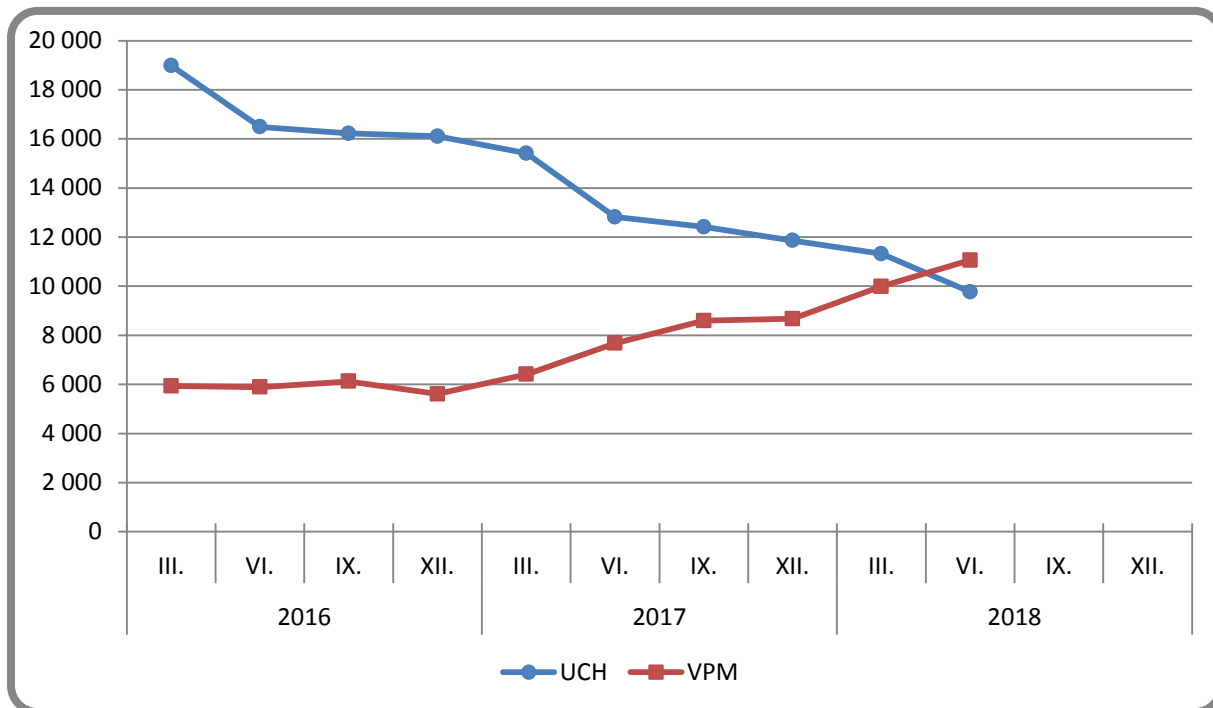
##### 1. Podíl nezaměstnaných osob v okresech Libereckého kraje a v ČR k 31. 8. 2018



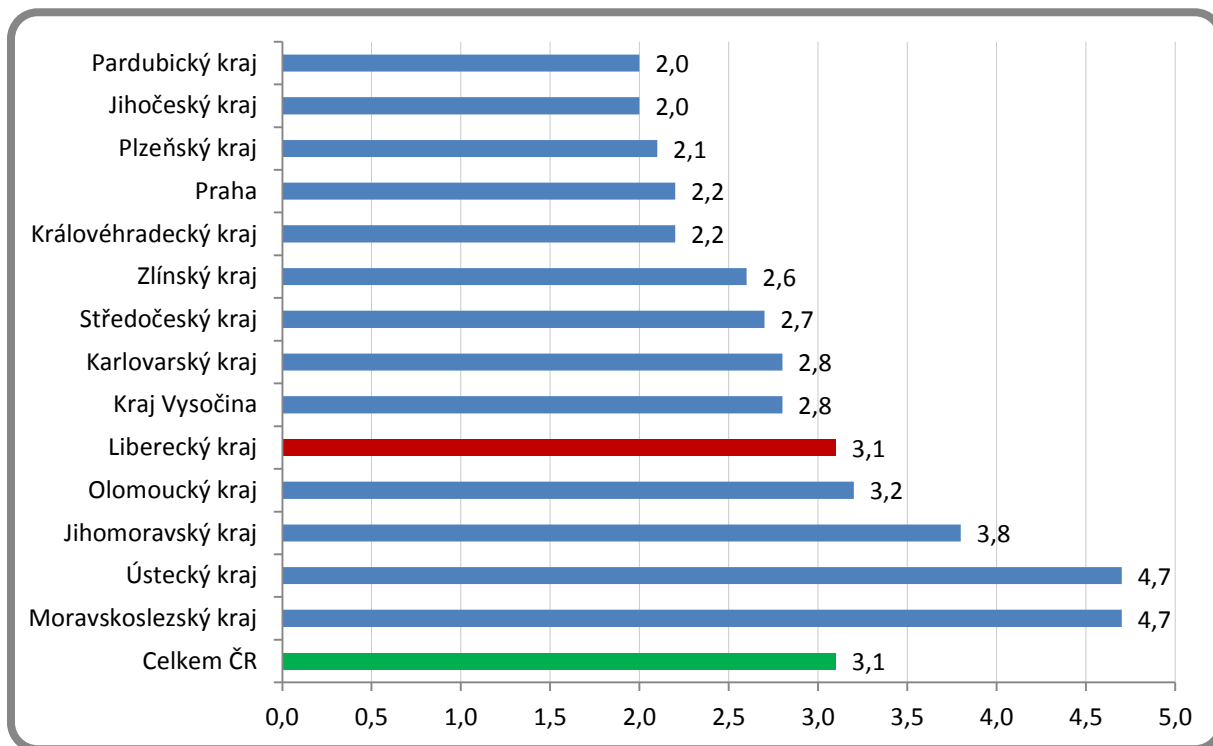
##### 2. Vývoj podílu nezaměstnaných v Libereckém kraji v letech 2016 – 2018 v %



### 3. Vývoj počtu uchazečů a VPM v Libereckém kraji v letech 2016 - 2018



### 4. Podíl nezaměstnaných osob v jednotlivých krajích ČR k 31. 8. 2018 v %





## 5. Setřídění okresů k 31. 8. 2018

	PNO v %		meziměs. přírůst./ úbytek nezam. v %		počet uchazečů na 1 VPM	
1	Karviná	7,1	Plzeň-jih	4,5	Karviná	5,8
2	Most	6,4	Plzeň-sever	4,0	Ústí nad Labem	4,2
3	Ostrava-město	5,8	Klatovy	3,4	Most	3,5
4	Chomutov	5,3	Jičín	2,5	Jeseník	3,0
5	Ústí nad Labem	5,3	Praha-západ	2,4	Bruntál	2,5
6	Bruntál	5,1	Plzeň-město	2,3	Znojmo	2,5
7	Znojmo	5,0	Hradec Králové	2,3	Hodonín	2,3
8	Hodonín	4,8	Kolín	2,3	Děčín	2,0
9	Louny	4,6	Louny	1,8	Ostrava-město	2,0
10	Brno-město	4,6	Havlíčkův Brod	1,7	Sokolov	1,9
11	Děčín	4,3	Nymburk	1,6	Přerov	1,9
12	Jeseník	4,1	Pardubice	1,4	Kladno	1,8
13	Přerov	4,0	Domažlice	1,4	Jablonec nad Nisou	1,8
14	Kladno	3,9	Praha-východ	1,2	Kroměříž	1,8
15	Sokolov	3,8	Benešov	1,2	Frydek-Místek	1,8
16	Kolín	3,7	Žďár nad Sázavou	1,1	Opava	1,8
17	Nymburk	3,7	České Budějovice	1,0	Blansko	1,7
18	Liberec	3,5	Znojmo	0,9	Třebíč	1,6
19	Šumperk	3,5	Jihlava	0,8	Žďár nad Sázavou	1,6
20	Teplice	3,5	Chrudim	0,7	Brno-město	1,5
21	Žďár nad Sázavou	3,4	Mladá Boleslav	0,7	Louny	1,5
22	Příbram	3,4	Zlín	0,5	Šumperk	1,4
23	Mělník	3,3	Praha	0,5	Chomutov	1,4
24	Třebíč	3,3	Litoměřice	0,4	Příbram	1,4
25	Litoměřice	3,3	Kroměříž	0,3	Teplice	1,3
26	Jablonec nad Nisou	3,3	Hodonín	0,3	Litoměřice	1,3
27	Semily	3,2	Beroun	0,2	Kolín	1,1
28	Kroměříž	3,0	Chomutov	0,2	Břeclav	1,1
29	Vsetín	3,0	Šumperk	0,2	Kutná Hora	1,0
30	Opava	2,9	Prostějov	0,2	Trutnov	1,0
31	Kutná Hora	2,9	Svitavy	0,1	Mělník	1,0
32	Frydek-Místek	2,9	Česká Lípa	0,1	Rakovník	1,0
33	Český Krumlov	2,9	Náchod	-0,2	Nový Jičín	0,9
34	Břeclav	2,9	Vsetín	-0,2	Havlíčkův Brod	0,9
35	Nový Jičín	2,9	Jablonec nad Nisou	-0,2	Olomouc	0,9
36	Jihlava	2,9	Třebíč	-0,3	Vyškov	0,9
37	Olomouc	2,8	Most	-0,3	Vsetín	0,9
38	Tábor	2,8	Český Krumlov	-0,5	Strakonice	0,9
39	Karlovy Vary	2,8	Rokycany	-0,5	Jihlava	0,9
40	Rakovník	2,8	Brno-město	-0,5	Zlín	0,8
41	Hradec Králové	2,8	Kladno	-0,6	Náchod	0,8
42	Blansko	2,7	Příbram	-0,6	Česká Lípa	0,8
43	Beroun	2,7	Brno-venkov	-0,6	Semily	0,8
44	Brno-venkov	2,7	Tábor	-0,8	Hradec Králové	0,8
45	Tachov	2,6	Tachov	-0,8	Prostějov	0,8
46	Náchod	2,6	Semily	-0,8	Svitavy	0,8
47	Havlíčkův Brod	2,4	Děčín	-0,9	Uherské Hradiště	0,8
48	Svitavy	2,4	Pelhřimov	-0,9	Liberec	0,7
49	Rokycany	2,4	Přerov	-0,9	Nymburk	0,7
50	Česká Lípa	2,4	Kutná Hora	-0,9	Chrudim	0,6
51	Plzeň-sever	2,3	Trutnov	-0,9	Tábor	0,6
52	Trutnov	2,3	Jindřichův Hradec	-1,0	České Budějovice	0,6
53	Strakonice	2,3	Prachatice	-1,1	Benešov	0,6
54	Prostějov	2,3	Nový Jičín	-1,1	Karlovy Vary	0,6
55	Zlín	2,3	Olomouc	-1,2	Beroun	0,5
56	Uherské Hradiště	2,3	Strakonice	-1,3	Brno-venkov	0,5
57	Praha	2,2	Mělník	-1,3	Jičín	0,5
58	Vyškov	2,2	Blansko	-1,3	Klatovy	0,5
59	Pardubice	2,0	Liberec	-1,3	Jindřichův Hradec	0,5
60	Plzeň-město	2,0	Vyškov	-1,4	Plzeň-sever	0,4
61	Chrudim	2,0	Břeclav	-1,4	Praha-západ	0,4
62	Mladá Boleslav	2,0	Karviná	-1,5	Písek	0,4
63	Domažlice	1,9	Sokolov	-1,6	Rokycany	0,4
64	České Budějovice	1,9	Karlovy Vary	-1,7	Cheb	0,3
65	Klatovy	1,8	Ústí nad Labem	-1,8	Český Krumlov	0,3
66	Jičín	1,8	Frydek-Místek	-2,0	Praha	0,3
67	Praha-západ	1,7	Cheb	-2,2	Prachatice	0,3
68	Cheb	1,7	Jeseník	-2,4	Plzeň-město	0,3
69	Ústí nad Orlicí	1,7	Ostrava-město	-2,4	Ústí nad Orlicí	0,3
70	Plzeň-jih	1,6	Uherské Hradiště	-2,5	Pelhřimov	0,3
71	Benešov	1,6	Bruntál	-2,6	Rychnov nad Kněžnou	0,3
72	Pelhřimov	1,6	Písek	-2,7	Mladá Boleslav	0,2
73	Písek	1,5	Rakovník	-2,9	Plzeň-jih	0,2
74	Prachatice	1,5	Opava	-3,0	Domažlice	0,2
75	Praha-východ	1,3	Teplice	-3,2	Praha-východ	0,2
76	Jindřichův Hradec	1,2	Rychnov nad Kněžnou	-3,9	Tachov	0,1
77	Rychnov nad Kněžnou	1,1	Ústí nad Orlicí	-3,9	Pardubice	0,1
	Celkem ČR	3,1	Celkem ČR	-0,5	Celkem ČR	0,7