



Úřad práce ČR

Krajská pobočka Úřadu práce ČR
v Liberci

Měsíční statistická zpráva
duben 2017

Zpracoval: *Ing. Petr Malkovský*

<https://portal.mpsv.cz/upcr/kp/lbk/kop/liberec/statistiky>

Informace o nezaměstnanosti v Libereckém kraji

k 30. 4. 2017

V tomto měsíci celkový počet uchazečů o zaměstnání klesl o 6,9 % na 14 347, počet hlášených volných pracovních míst vzrostl o 3,4 % na 6 634 a podíl nezaměstnaných osob klesl na 4,6 %.

K 30. 4. 2017 evidoval Úřad práce ČR (ÚP ČR), Krajská pobočka v Liberci celkem 14 347 uchazečů o zaměstnání. Jejich počet byl o 1 066 nižší než na konci předchozího měsíce, ve srovnání se stejným obdobím minulého roku je nižší o 3 763 osob. Z tohoto počtu bylo 13 056 dosažitelných uchazečů o zaměstnání ve věku 15 – 64 let. Bylo to o 1 070 méně než na konci předchozího měsíce. Ve srovnání se stejným obdobím minulého roku byl jejich počet nižší o 3 941.

V průběhu měsíce bylo nově zaevidováno 1 841 osob. Ve srovnání s minulým měsícem to bylo méně o 181 osob a v porovnání se stejným obdobím předchozího roku méně o 304 osob.

Z evidence během měsíce odešlo celkem 2 907 uchazečů (ukončená evidence, vyřazení uchazeči). Bylo to o 209 osob více než v předchozím měsíci a o 117 osob méně než ve stejném měsíci minulého roku. Do zaměstnání z nich ve sledovaném měsíci nastoupilo 2 118, tj. o 309 více než v předchozím měsíci a o 151 méně než ve stejném měsíci minulého roku, 548 uchazečů o zaměstnání bylo umístěno prostřednictvím úřadu práce tj. o 132 více než v předchozím měsíci a o 57 méně než ve stejném období minulého roku, 789 uchazečů bylo vyřazeno bez umístění.

Meziměsíční pokles nezaměstnaných byl zaznamenán ve všech 4 okresech, největší v okresech Česká Lípa (-9,2 %) a Semily (-8,4%).

Ke konci měsíce bylo evidováno na ÚP ČR, Krajské pobočce v Liberci 7 626 žen. Jejich podíl na celkovém počtu uchazečů činil 53,2 %. V evidenci bylo 2 138 osob se zdravotním postižením, což představovalo 14,9 % z celkového počtu nezaměstnaných.

Ke konci tohoto měsíce bylo evidováno 648 absolventů škol všech stupňů vzdělání a mladistvých, jejich počet klesl ve srovnání s předchozím měsícem o 48 osob

a ve srovnání se stejným měsícem minulého roku byl nižší o 242 osob. Na celkové nezaměstnanosti se podíleli 4,5 %.

Podporu v nezaměstnanosti pobíralo 3 894 uchazečů o zaměstnání, tj. 27,1 % všech uchazečů vedených v evidenci.

Podíl nezaměstnaných osob, tj. počet dosažitelných uchazečů o zaměstnání ve věku 15 -64 let k obyvatelstvu stejného věku, k 30. 4. 2017 meziměsíčně klesl na 4,6 %.

Podíl nezaměstnaných stejný nebo vyšší než republikový průměr vykázaly 2 okresy, nejvyšší byl v okrese Liberec (5,2 %). Nejnižší podíl nezaměstnaných byl zaznamenán v okrese Česká Lípa (3,6 %).

Podíl nezaměstnaných žen klesl na 4,9 %, podíl nezaměstnaných mužů klesl na 4,2 %.

Kraj evidoval k 30. 4. 2017 celkem 6 634 volných pracovních míst. Jejich počet byl o 221 vyšší, než v předchozím měsíci a o 597 vyšší než ve stejném měsíci minulého roku. Na jedno volné pracovní místo připadalo v průměru 2,2 uchazeče, z toho nejvíce v okresech Jablonec nad Nisou (3,6) a Semily (2,5). Z celkového počtu nahlášených volných míst bylo 706 vhodných pro osoby se zdravotním postižením (OZP), na jedno volné pracovní místo připadalo 3,0 OZP. Volných pracovních míst pro absolventy a mladistvé bylo registrováno 1 864, na jedno volné místo připadalo 0,3 uchazečů této kategorie.

V rámci aktivní politiky zaměstnanosti (APZ) bylo od počátku roku 2017 prostřednictvím příspěvků APZ podpořeno 1 155 osob, do rekvalifikačních kurzů bylo zařazeno 219 osob.

Nejčastějšími obory činností, které byly v tomto měsíci podpořeny prostřednictvím SÚPM – SVČ, byly zemědělská činnost, obchodní činnost a truhlářství.

Informace o vývoji nezaměstnanosti v ČR v elektronické formě jsou zveřejněny na internetové adrese <http://portal.mpsv.cz/sz/stat>.

1. Základní charakteristika vývoje nezaměstnanosti a volných pracovních míst v Libereckém kraji

Tabulka č. 1 - Vývoj nezaměstnanosti

ukazatel		stav k		
		30.4.2016	31.3.2017	30.4.2017
evidovaní uchazeči o zaměstnání		18 110	15 413	14 347
- z toho	ženy	9 533	7 983	7 626
	absolventi a mladiství	890	696	648
	uchazeči se zdravotním postižením	2 455	2 195	2 138
uchazeči s nárokem na Pvn		4 399	4 524	3 894
podíl nezaměstnaných osob v % ¹⁾		5,9	4,9	4,6
volná pracovní místa		6 037	6 413	6 634
počet uchazečů na 1 volné pracovní místo		3,0	2,4	2,2

1) od ledna 2013 nový ukazatel registrované nezaměstnanosti

Tabulka č. 2 - Tok nezaměstnanosti

ukazatel	Počet uchazečů ve sledovaném měsíci		
	Duben 2016	Březen 2017	Duben 2017
nově evidovaní uchazeči o zaměstnání	2 145	2 022	1 841
uchazeči s ukonč. evidencí a vyřazení	3 024	2 698	2 907
- z toho umístění celkem	2 269	1 809	2 118
- z toho umístění úřadem práce	605	416	548

Tabulka č. 3. – Nezaměstnanost v okresech k 30. 4. 2017

Okres	Počet nezaměstnaných		Volná pracovní místa	Počet uchazečů na 1 VPM	Podíl nezaměstnaných osob [%]
	Celkem	z toho ženy			
Česká Lípa	2 899	1 579	1 642	1,8	3,6
Jablonec nad Nisou	2 837	1 470	795	3,6	4,3
Liberec	6 238	3 385	3 258	1,9	5,2
Semily	2 373	1 192	939	2,5	4,9
Liberecký kraj	14 347	7 626	6 634	2,2	4,6
Česká republika	327 199	167 664	159 072	2,1	4,4

2. Nástroje aktivní politiky zaměstnanosti v Libereckém kraji

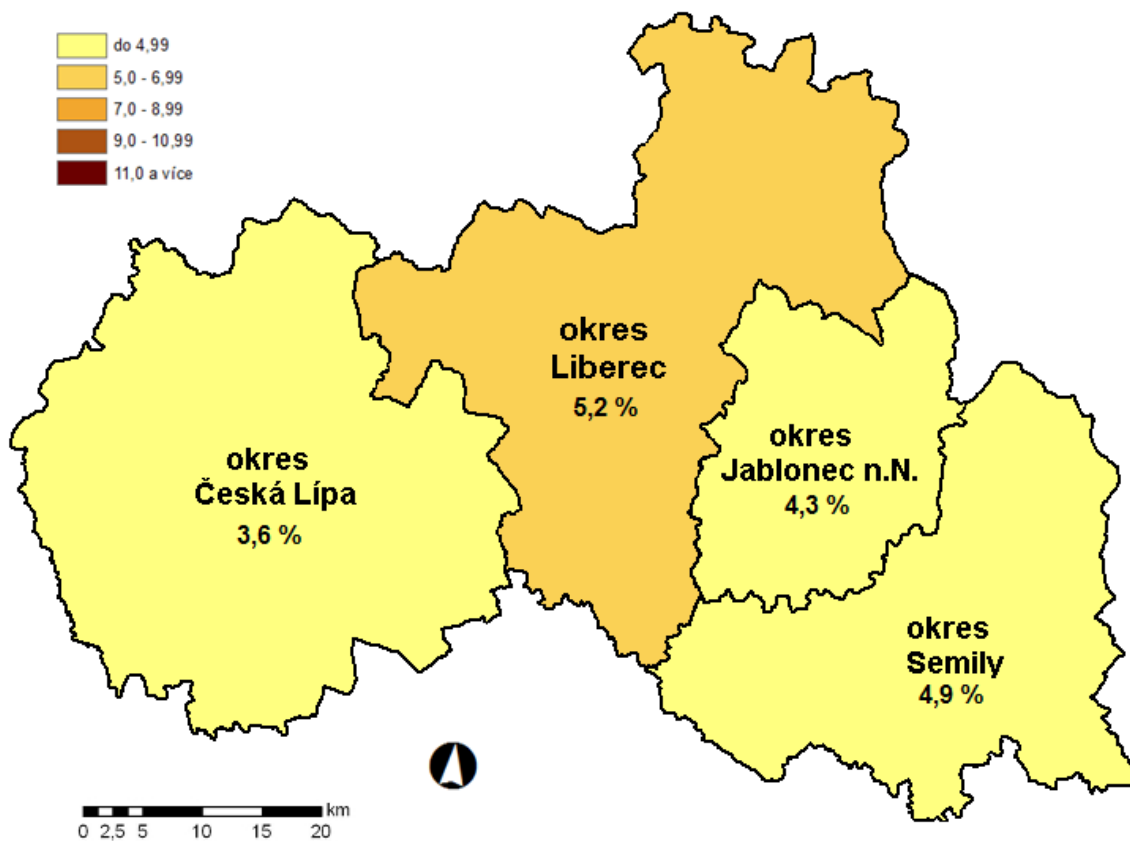
Tabulka č. 4 – Osoby podpořené v rámci APZ a rekvalifikace uchazečů a zájemců o zaměstnání

ukazatel (celkový počet)	Stav k		Celkem od počátku roku do	
	30.4.2016	30.4.2017	30.4.2016	30.4.2017
osoby podpořené v rámci APZ				
veřejně prospěšné práce (VPP)	153	622	131	377
veřejně prospěšné práce (VPP) - ESF ¹⁾	1 077	359	424	120
společensky účelná prac. místa (SÚPM)	63	156	28	69
společensky účelná prac. místa (SÚPM) - ESF ¹⁾	1 181	273	560	219
SÚPM - samostatně výděleč. činnost (SVČ)	231	189	43	34
SÚPM - samostatně výděleč. činnost (SVČ) - ESF ¹⁾	0	0	0	0
chrán. prac. místa - zřízená	126	131	13	47
chrán. prac. místa - SVČ osob se ZP	3	4	0	0
ostatní nástroje APZ	7	67	6	70
rekvalifikace uchazečů a zájemců o zaměstnání				
uchazeči a zájemci zařazení do rekvalifikací	32	8	200	8
uchazeči a zájemci zařazení do rekvalifikací - ESF ¹⁾	42	18	43	51
uchazeči a zájemci, kteří zahájili zvolenou rekvalifikaci	43	16	185	46
uchazeči a zájemci, kteří zahájili zvolenou rekvalifikaci - ESF ¹⁾	21	16	23	114
Osoby podpořené v rámci APZ celkem	2 979	1 859	1 656	1 155

1) financováno převážně z Evropského sociálního fondu

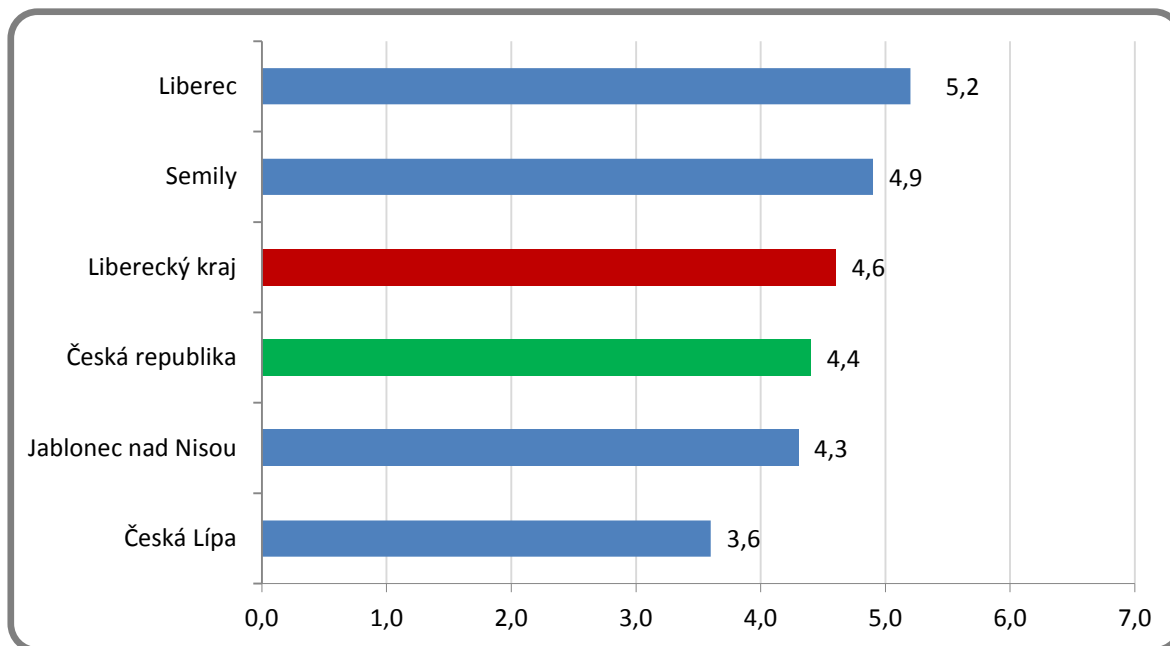
Podrobnější statistické údaje o nástrojích APZ naleznete na stránkách Integrovaného portálu MPSV, v měsíčních statistikách nezaměstnanosti <http://portal.mpsv.cz/sz/stat/nz/mes>

3. MAPA - Podíl nezaměstnaných osob v okresech kraje (mapa kraje)

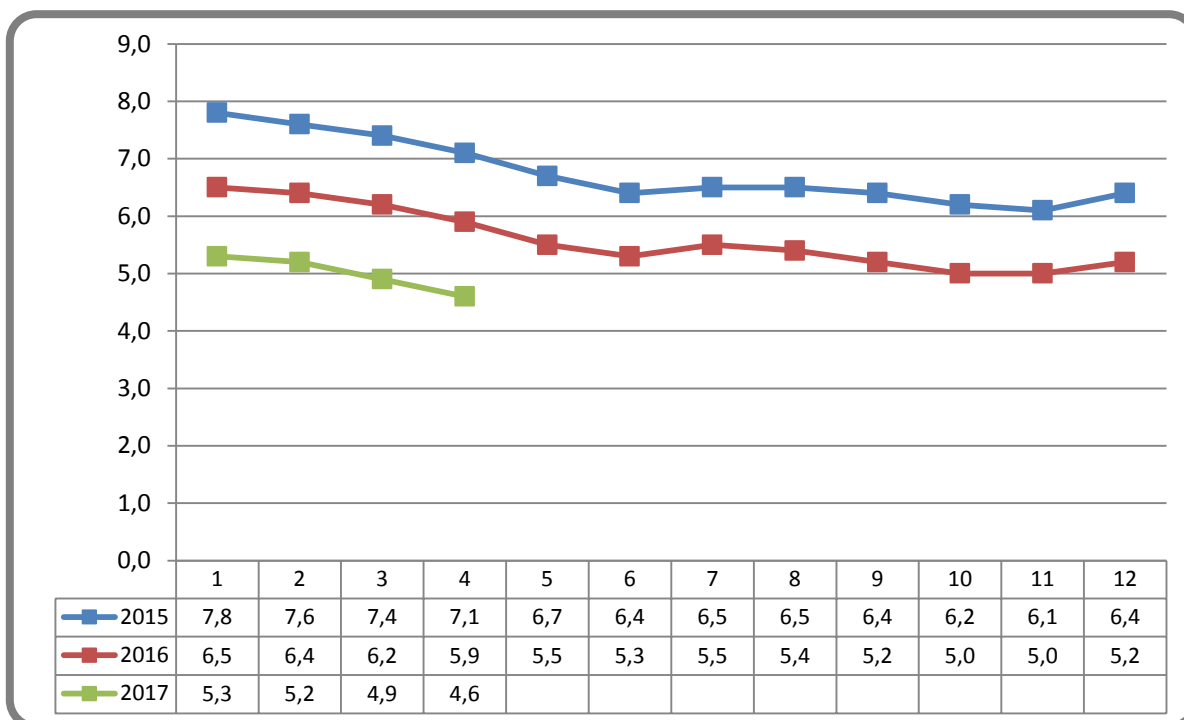


4. GRAFY

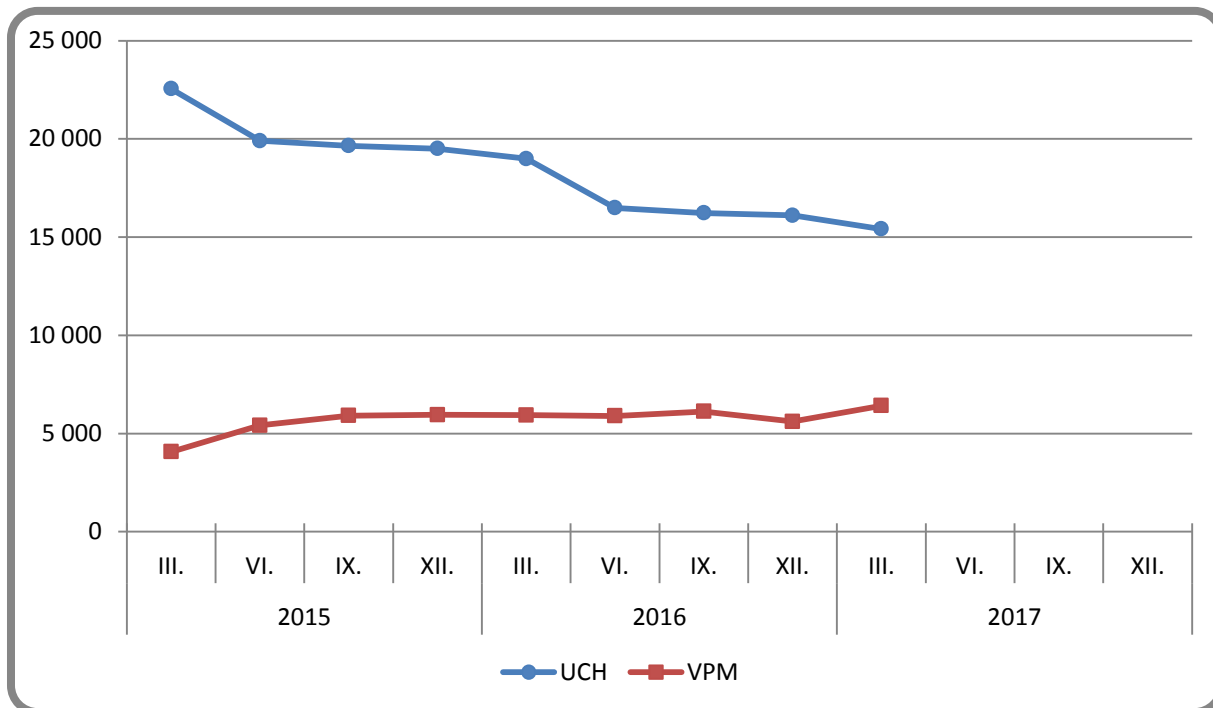
1. Podíl nezaměstnaných osob v okresech Libereckého kraje a v ČR k 30. 4. 2017



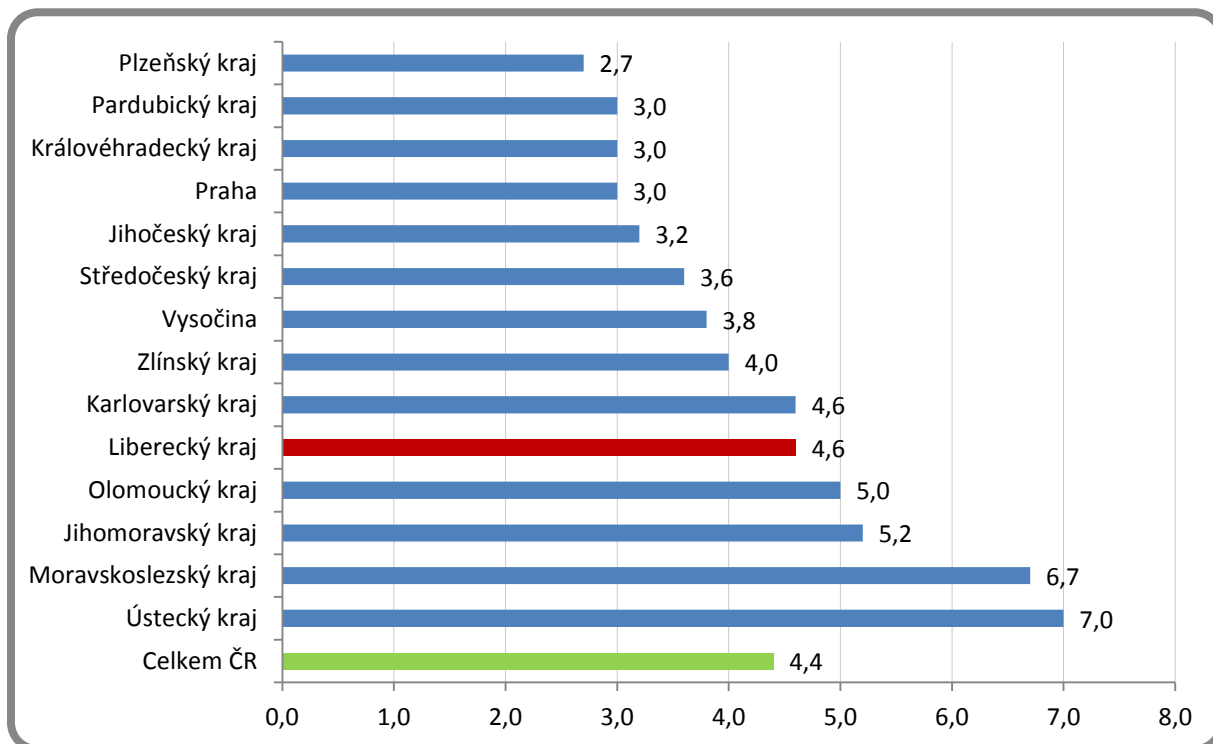
2. Vývoj podílu nezaměstnaných v Libereckém kraji v letech 2015 – 2017 v %



3. Vývoj počtu uchazečů a VPM v Libereckém kraji v letech 2015 - 2017



4. Podíl nezaměstnaných osob v jednotlivých krajích ČR k 30. 4. 2017 v %



5. Setřídění okresů k 30. 4. 2017

	PNO v %		meziměs. přírůst/ úbytek nezam. v %		počet uchazečů na 1 VPM	
1	Karviná	9,9	Karviná	-1,6	Karviná	13,2
2	Most	9,6	Most	-2,1	Ústí nad Labem	7,9
3	Ostrava-město	8,3	Ostrava-město	-2,4	Jeseník	7,5
4	Ústí nad Labem	8,2	Brno-město	-2,5	Sokolov	6,8
5	Bruntál	7,5	Ústí nad Labem	-2,7	Hodonín	6,4
6	Jeseník	7,5	Praha	-3,5	Bruntál	5,7
7	Chomutov	7,3	Mladá Boleslav	-4,3	Chomutov	5,2
8	Děčín	7,0	Praha-západ	-4,4	Most	5,2
9	Znojmo	6,9	Chomutov	-4,4	Děčín	5,2
10	Hodonín	6,7	Frýdek-Místek	-4,6	Znojmo	5,1
11	Sokolov	6,4	Teplice	-4,9	Ostrava-město	5,0
12	Louny	6,4	Louny	-5,0	Kladno	4,1
13	Brno-město	6,1	Kladno	-5,0	Opava	3,9
14	Přerov	5,9	Beroun	-5,4	Přerov	3,7
15	Teplice	5,6	Mělník	-5,6	Jablonec nad Nisou	3,6
16	Kladno	5,6	Liberec	-5,6	Teplice	3,3
17	Český Krumlov	5,4	Jablonec nad Nisou	-6,2	Frýdek-Místek	3,2
18	Liberec	5,2	Plzeň-město	-6,3	Žďár nad Sázavou	3,2
19	Šumperk	5,1	Rokycany	-6,5	Brno-město	3,2
20	Litoměřice	4,9	Prostějov	-6,5	Louny	3,2
21	Příbram	4,9	Praha-východ	-6,9	Kroměříž	3,1
22	Semily	4,9	Blansko	-7,0	Třebíč	2,9
23	Třebíč	4,8	Karlovy Vary	-7,1	Litoměřice	2,9
24	Olomouc	4,8	Děčín	-7,6	Břeclav	2,9
25	Kroměříž	4,7	Sokolov	-7,7	Blansko	2,9
26	Vsetín	4,7	Rakovník	-8,2	Šumperk	2,7
27	Nymburk	4,7	Semily	-8,4	Olomouc	2,7
28	Kolín	4,7	Olomouc	-8,6	Rakovník	2,6
29	Mělník	4,6	Brno-venkov	-8,7	Semily	2,5
30	Tábor	4,6	Nymburk	-8,8	Příbram	2,5
31	Kutná Hora	4,5	Vyškov	-8,8	Trutnov	2,4
32	Opava	4,5	Hradec Králové	-9,0	Kolín	2,4
33	Karlovy Vary	4,5	Přerov	-9,0	Náchod	2,3
34	Žďár nad Sázavou	4,4	Česká Lípa	-9,2	Mělník	2,3
35	Jablonec nad Nisou	4,3	Zlín	-9,8	Kutná Hora	2,2
36	Rakovník	4,1	Hodonín	-9,9	Nový Jičín	2,1
37	Břeclav	4,1	Kolín	-10,1	Vsetín	2,1
38	Svitavy	4,0	Opava	-10,1	Vyškov	2,1
39	Frýdek-Místek	4,0	Trutnov	-10,4	Nymburk	2,0
40	Brno-venkov	3,9	Rychnov nad Kněžnou	-10,5	Prostějov	2,0
41	Blansko	3,7	Bruntál	-10,5	Tábor	2,0
42	Nový Jičín	3,7	Plzeň-sever	-10,6	Havlíčkův Brod	2,0
43	Tachov	3,7	Pardubice	-10,7	Zlín	1,9
44	Uherské Hradiště	3,7	Kroměříž	-10,9	Strakonice	1,9
45	Česká Lípa	3,6	Benešov	-10,9	Liberec	1,9
46	Hradec Králové	3,5	Domažlice	-11,1	Karlovy Vary	1,8
47	Trutnov	3,5	Šumperk	-11,1	Česká Lípa	1,8
48	Náchod	3,5	Nový Jičín	-11,2	Svitavy	1,8
49	Havlíčkův Brod	3,4	Český Krumlov	-11,2	Uherské Hradiště	1,7
50	Jihlava	3,4	Příbram	-11,2	Plzeň-sever	1,6
51	Beroun	3,3	České Budějovice	-11,3	Hradec Králové	1,6
52	Strakonice	3,3	Plzeň-jih	-11,3	Brno-venkov	1,5
53	Prostějov	3,3	Litoměřice	-11,4	Jihlava	1,5
54	Zlín	3,2	Cheb	-11,6	Praha-západ	1,4
55	Praha	3,0	Ústí nad Orlicí	-11,6	Chrudim	1,4
56	Plzeň-sever	3,0	Vsetín	-11,8	Jindřichův Hradec	1,4
57	Vyškov	3,0	Kutná Hora	-11,9	Benešov	1,4
58	Rokycany	3,0	Jihlava	-12,1	Jičín	1,3
59	Chrudim	2,9	Tábor	-12,3	Český Krumlov	1,3
60	Cheb	2,8	Uherské Hradiště	-12,3	České Budějovice	1,3
61	Prachatice	2,8	Náchod	-13,7	Písek	1,2
62	Ústí nad Orlicí	2,8	Havlíčkův Brod	-14,1	Prachatice	1,1
63	Pardubice	2,7	Tachov	-14,2	Mladá Boleslav	1,1
64	Domažlice	2,7	Jeseník	-14,2	Klatovy	1,1
65	Klatovy	2,6	Žďár nad Sázavou	-14,3	Beroun	1,0
66	České Budějovice	2,6	Znojmo	-15,2	Plzeň-město	1,0
67	Plzeň-město	2,5	Strakonice	-16,6	Praha	1,0
68	Plzeň-jih	2,4	Třebíč	-16,6	Ústí nad Orlicí	1,0
69	Praha-západ	2,4	Jičín	-17,2	Cheb	0,9
70	Písek	2,4	Klatovy	-17,5	Tachov	0,9
71	Mladá Boleslav	2,4	Břeclav	-17,6	Domažlice	0,9
72	Jičín	2,3	Prachatice	-19,1	Pelhřimov	0,9
73	Jindřichův Hradec	2,3	Písek	-19,1	Rokycany	0,7
74	Benešov	2,2	Chrudim	-19,5	Plzeň-jih	0,6
75	Pelhřimov	2,1	Svitavy	-20,9	Rychnov nad Kněžnou	0,6
76	Praha-východ	1,5	Pelhřimov	-22,7	Praha-východ	0,5
77	Rychnov nad Kněžnou	1,4	Jindřichův Hradec	-26,8	Pardubice	0,5
	Celkem ČR	4,4	Celkem ČR	-8,1	Celkem ČR	2,1