



Úřad práce České republiky
krajská pobočka v Liberci

Měsíční statistická zpráva
leden 2016

Zpracoval: *Ing. Petr Malkovský*

<https://portal.mpsv.cz/upcr/kp/lbk/kop/liberec/statistiky>

Informace o nezaměstnanosti v Libereckém kraji

k 31. 1. 2016

V tomto měsíci celkový počet uchazečů o zaměstnání oproti minulému měsíci vzrostl o 2,4 % na 19 974, počet hlášených volných pracovních míst klesl o 2,1 % na 5 822 a podíl nezaměstnaných osob vzrostl na 6,5 %.

K 31. 1. 2016 evidoval Úřad práce ČR (ÚP ČR), Krajská pobočka v Liberci celkem 19 974 uchazečů o zaměstnání. Jejich počet byl o 467 vyšší než na konci předchozího měsíce, ve srovnání se stejným obdobím minulého roku je nižší o 3 804 osob. Z tohoto počtu bylo 18 942 dosažitelných uchazečů o zaměstnání ve věku 15 – 64 let. Bylo to o 498 více než na konci předchozího měsíce. Ve srovnání se stejným obdobím minulého roku byl jejich počet nižší o 3 825 osob.

V průběhu měsíce bylo nově zaevidováno 2 866 osob. Ve srovnání s minulým měsícem to bylo více o 460 osob a v porovnání se stejným obdobím předchozího roku méně o 228 osob. Z evidence během měsíce odešlo celkem 2 399 uchazečů (ukončená evidence, vyřazení uchazeči). Bylo to o 635 osob více než v předchozím měsíci a o 413 osob méně než ve stejném měsíci minulého roku.

Meziměsíční nárůst nezaměstnaných byl zaznamenán ve všech okresech Libereckého kraje. Ke konci měsíce bylo evidováno na ÚP ČR, Krajské pobočce v Liberci 10 282 žen. Jejich podíl na celkovém počtu uchazečů činil 51,5 %.

V evidenci bylo 2 559 osob se zdravotním postižením, což představovalo 12,8 % z celkového počtu nezaměstnaných.

Ke konci tohoto měsíce bylo evidováno 968 absolventů škol všech stupňů vzdělání a mladistvých, jejich počet klesl ve srovnání s předchozím měsícem o 6 osob a ve srovnání se stejným měsícem minulého roku byl nižší o 198 osob. Na celkové nezaměstnanosti se podíleli 4,8 %.

Podporu v nezaměstnanosti pobíralo 5 226 uchazečů o zaměstnání, tj. 26,2 % všech uchazečů vedených v evidenci.

Podíl nezaměstnaných osob, tj. počet dosažitelných uchazečů o zaměstnání ve věku 15 -64 let k obyvatelstvu stejného věku, se meziměsíčně zvýšil o 0,1 p. b. K 31. 1. 2016 tedy činil 6,5 %.

Podíl nezaměstnaných osob stejný nebo vyšší než krajský průměr vykázaly dva okresy. Nejvyšší byl v okresech Liberec (7,2 %) a Semily (6,7 %). Nejnižší podíl nezaměstnaných osob byl zaznamenán v okrese Česká Lípa a Jablonec nad Nisou (shodně 5,9 %).

Podíl nezaměstnaných žen zůstal na hodnotě 6,8 %, podíl nezaměstnaných mužů se meziměsíčně zvýšil o 0,4 p. b. a ke konci měsíce činil 6,3 %.

Kraj evidoval k 31. 1. 2016 celkem 5 822 volných pracovních míst. Jejich počet byl o 125 nižší než v předchozím měsíci a o 1 951 vyšší než ve stejném měsíci minulého roku. Na jedno volné pracovní místo připadalo v průměru 3,4 uchazeče, z toho nejvíce v okresech Jablonec nad Nisou (6,0) a Semily (3,7). Z celkového počtu nahlášených volných míst bylo 588 vhodných pro osoby se zdravotním postižením (OZP), na jedno volné pracovní místo připadalo 4,4 OZP. Volných pracovních míst pro absolventy a mladistvé bylo registrováno 1 725, na jedno volné místo připadalo 0,6 uchazečů této kategorie.

V rámci aktivní politiky zaměstnanosti (APZ) bylo k 31. 1. 2016 prostřednictvím příspěvků v rámci APZ podpořeno 2 788 uchazečů.

Nejčastějšími obory činností, které byly v tomto měsíci podpořeny prostřednictvím SÚPM – SVČ, jsou pedikúra, manikúra a výroba kovových konstrukcí.

Informace o vývoji nezaměstnanosti v ČR v elektronické formě jsou zveřejněny na internetové adrese <http://portal.mpsv.cz/sz/stat>.

1. Základní charakteristika vývoje nezaměstnanosti a volných pracovních míst v Libereckém kraji

Tabulka č. 1 - Vývoj nezaměstnanosti

ukazatel (celkový počet)		stav k		
		<i>Před rokem</i>	<i>Minulý měsíc</i>	Aktuální měsíc
evidovaní uchazeči o zaměstnání		23 778	19 507	19 974
- z toho	ženy	12 236	10 322	10 282
	absolventi a mladiství	1 166	974	968
	uchazeči se zdravotním postižením	2 722	2 557	2 559
uchazeči s nárokem na PvN		5 466	4 639	5 226
podíl nezaměstnaných osob v % ¹⁾		7,8	6,4	6,5
volná pracovní místa		3 871	5 947	5 822
počet uchazečů na 1 volné pracovní místo		6,1	3,3	3,4

1) od ledna 2013 nový ukazatel registrované nezaměstnanosti (zpětně dopočítán až do ledna 2005, zveřejňován již ve IV. čtvrtletí 2012)

Tabulka č. 2 - Tok nezaměstnanosti

ukazatel (celkový počet)	stav k		
	<i>Před rokem</i>	<i>Minulý měsíc</i>	Aktuální měsíc
nově evidovaní uchazeči o zaměstnání - ve sled. měsíci	3 094	2 406	2 866
uchazeči s ukonč. evidencí a vyřazení - ve sled. měsíci	2 812	1 764	2 399
- z toho umístění celkem	1 943	1 052	1 619
- z toho umístění úřadem práce	373	299	303

2. Aktivní politika zaměstnanosti v Libereckém kraji

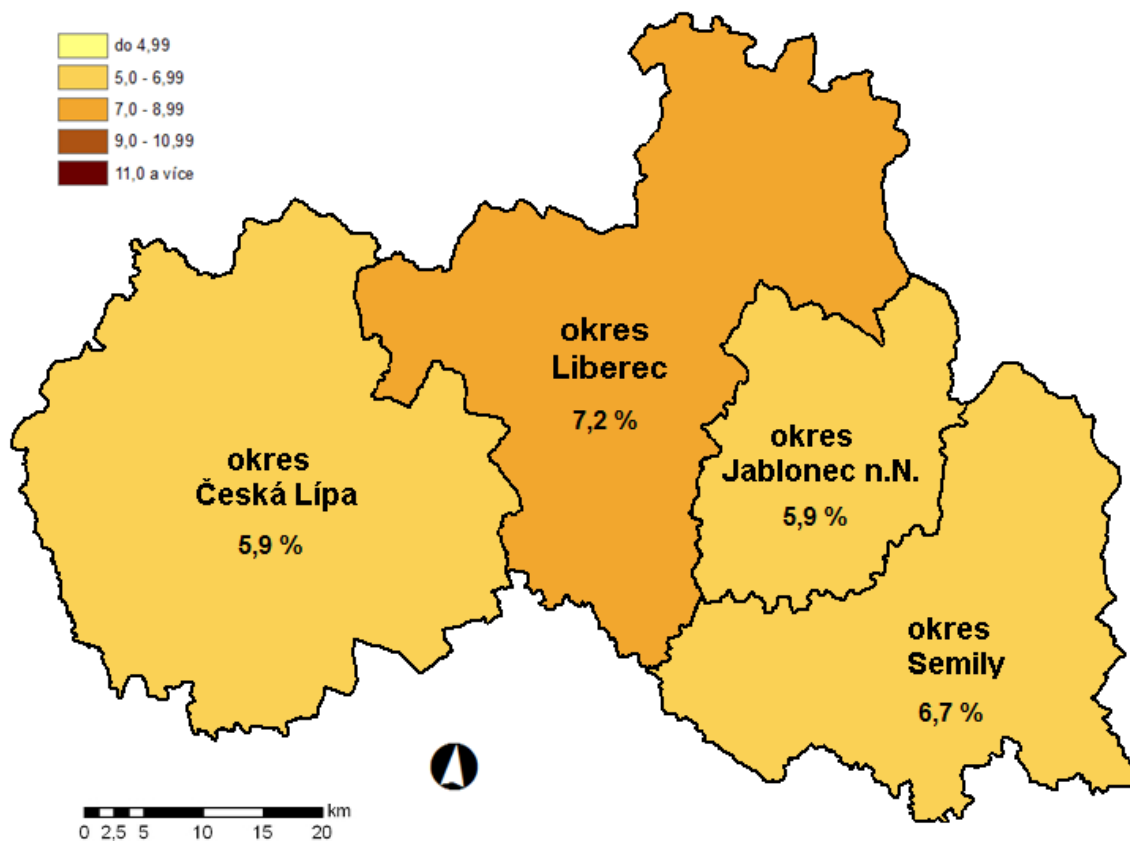
Tabulka č. 3 – Uchazeči o zaměstnání podpoření v rámci vybraných nástrojů APZ a rekvalifikace uchazečů a zájemců o zaměstnání

ukazatel (celkový počet)	Stav k 31.1.2015	Stav k 31.1.2016	stav od počátku roku k	
			31.1.2015	31.1.2016
uchazeči podpoření v rámci APZ				
veřejně prospěšné práce (VPP)	202	42	6	2
ESF - VPP ¹⁾	826	1 148	37	43
společensky účelná prac. místa (SÚPM)	100	71	12	3
ESF - SÚPM ¹⁾	695	1 100	161	145
SÚPM - samostatně výděleč. činnost (SVČ)	173	225	1	3
chrán. prac. místa - SVČ osob se ZP	10	3	0	0
projekty ESF OP LZZ – cílené programy	86	0	38	0
rekvalifikace uchazečů a zájemců o zaměstnání				
uchazeči a zájemci zařazení do rekvalifikací vč. ESF	129	11	120	11
uchazeči a zájemci, kteří zahájili zvolenou rekvalifikaci vč. ESF	196	51	109	20

1) spolufinancováno převážně z Evropského sociálního fondu

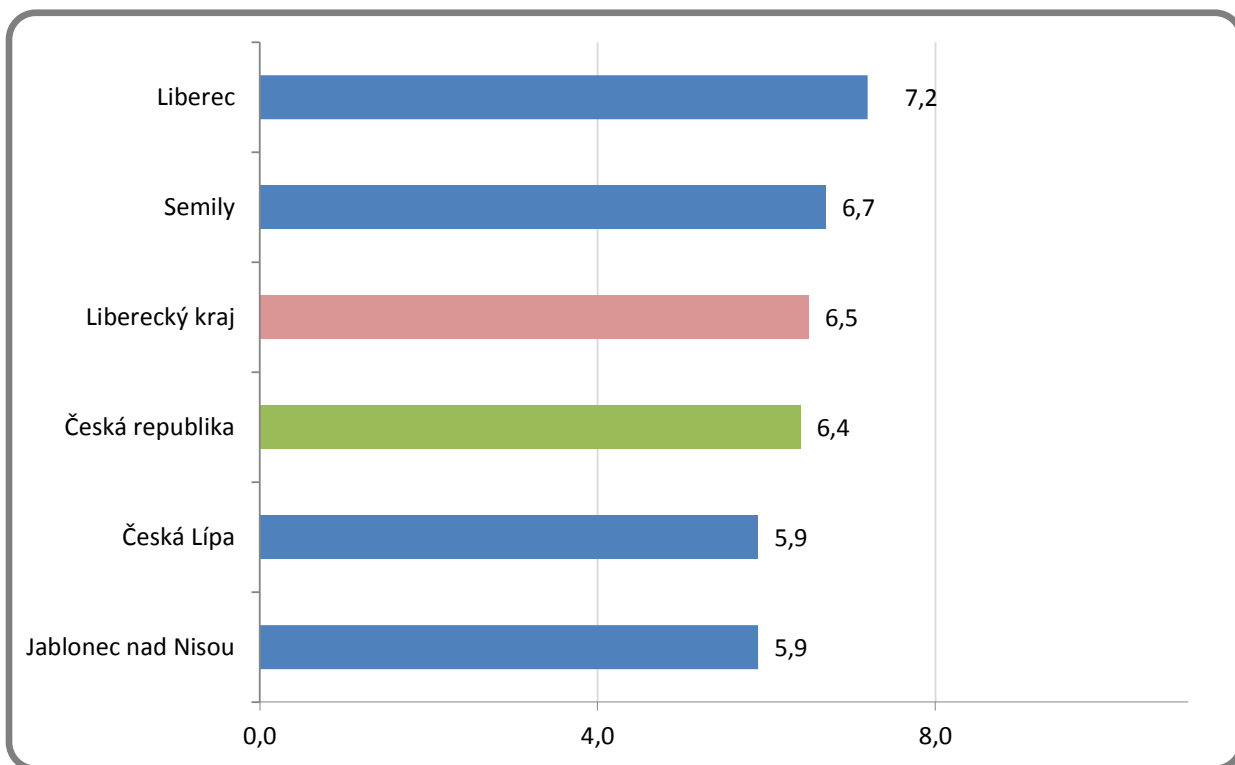
MAPA

Podíl nezaměstnaných osob v okresech kraje (mapa kraje)

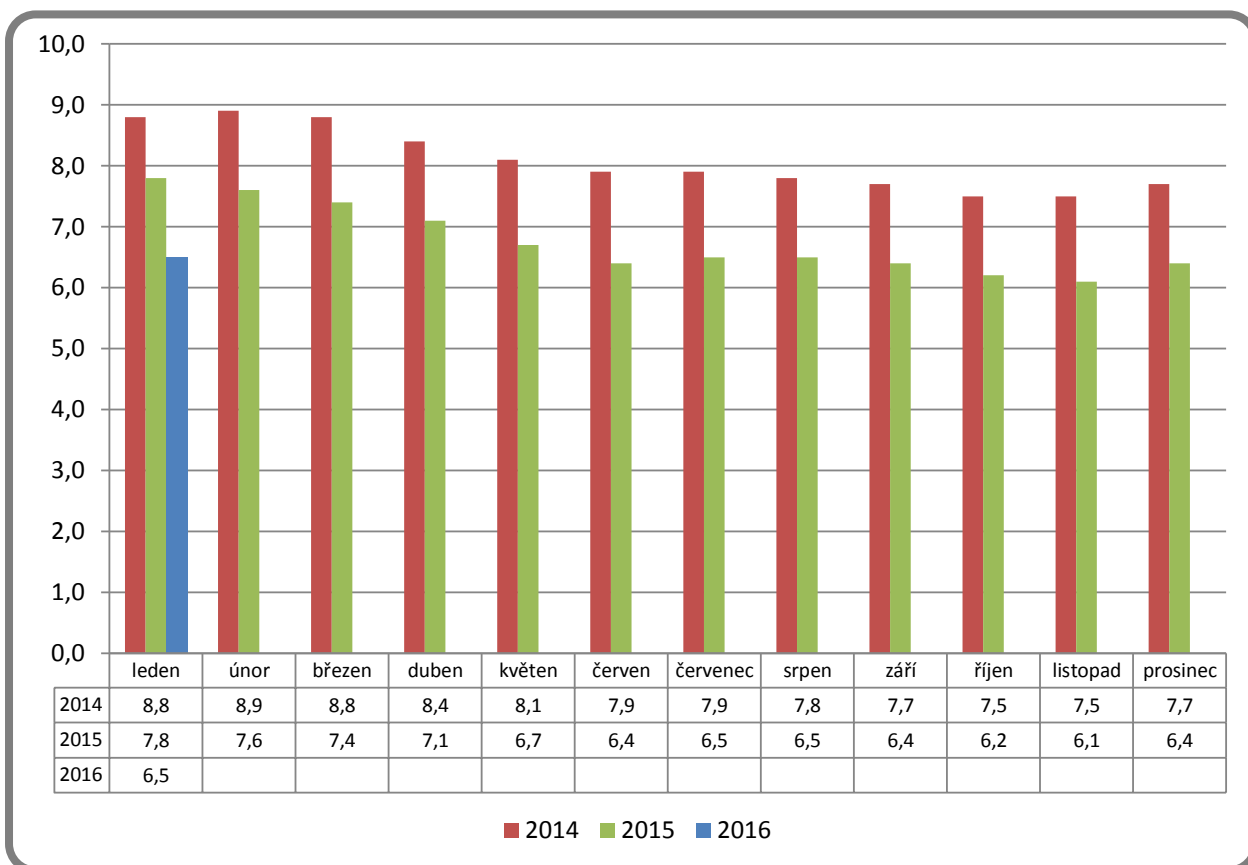


GRAFY

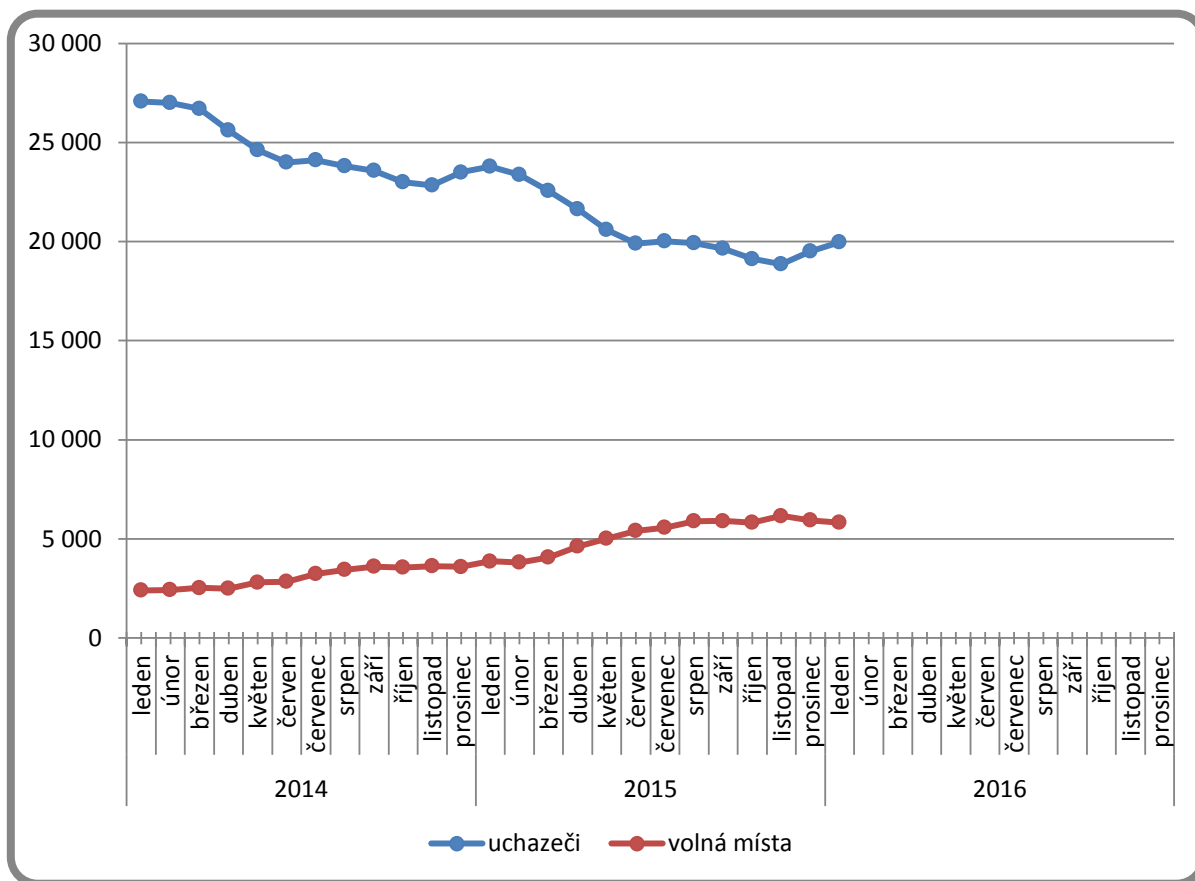
1. Podíl nezaměstnaných osob v okresech Libereckého kraje a v ČR k 31. 1. 2016



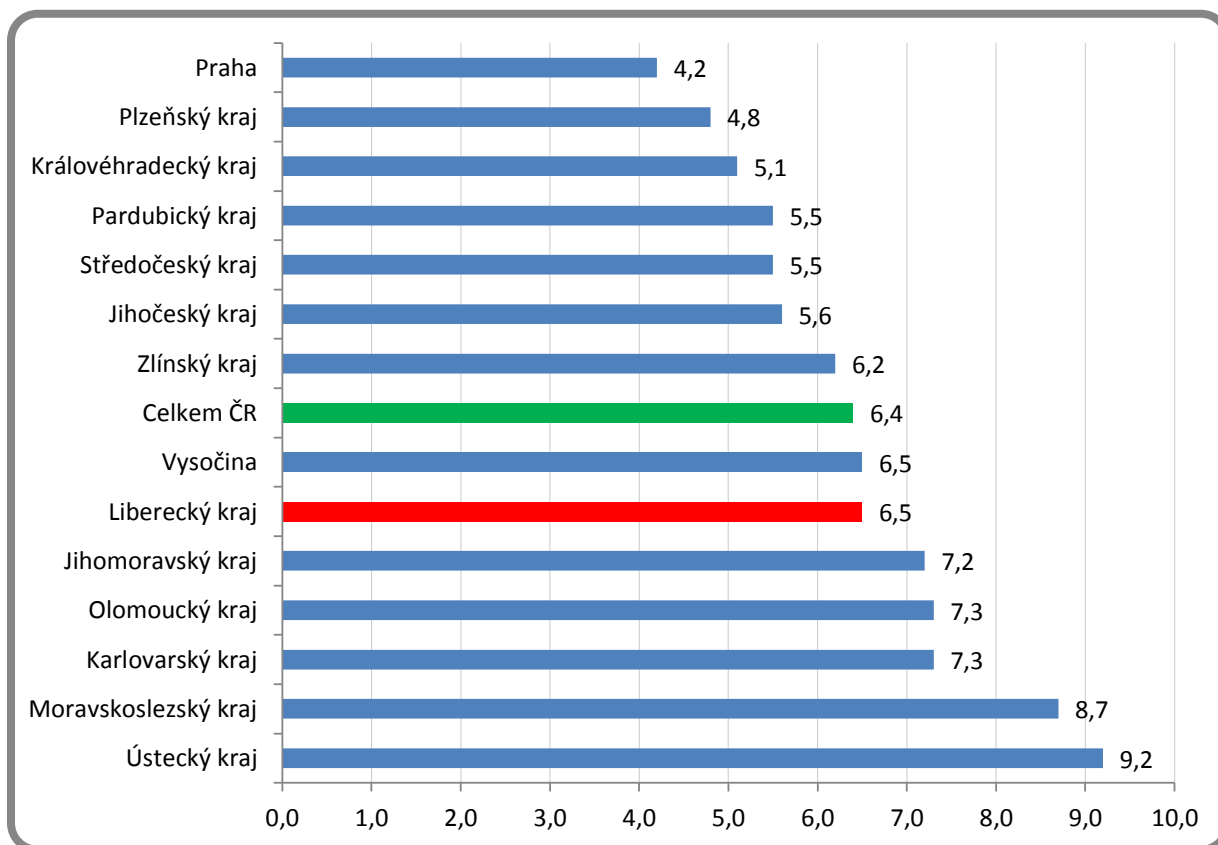
2. Vývoj podílu nezaměstnaných v Libereckém kraji v letech 2014 – 2016



3. Vývoj počtu uchazečů a VPM v Libereckém kraji v letech 2014 - 2016



4. Podíl nezaměstnaných osob v jednotlivých krajích ČR k 31. 1. 2016 v %



5. Setřídění okresů k 31. 1. 2016

SETŘÍDĚNÍ OKRESŮ k 31. lednu 2016						
	PNO v %		meziměs. přírůst./ úbytek nezam. v %		počet uchazečů na 1 VPM	
1	Bruntál	11,7	Písek	15,5	Karviná	20,1
2	Most	11,3	Prachatice	11,6	Chomutov	16,3
3	Karviná	11,1	Jindřichův Hradec	11,4	Bruntál	14,5
4	Ústí nad Labem	10,5	České Budějovice	8,7	Ústí nad Labem	14,1
5	Ostrava-město	10,2	Chrudim	8,4	Hodonín	12,4
6	Jeseník	10,2	Tábor	8,2	Most	12,3
7	Znojmo	10,2	Znojmo	8,1	Znojmo	11,7
8	Chomutov	9,6	Český Krumlov	8,1	Sokolov	11,4
9	Hodonín	9,2	Jeseník	7,7	Jeseník	9,2
10	Děčín	9,2	Klatovy	7,3	Děčín	8,1
11	Sokolov	8,9	Pelhřimov	7,2	Kladno	7,5
12	Třebíč	8,6	Svitavy	7,1	Opava	7,4
13	Přerov	8,4	Ústí nad Orlicí	7,0	Třebíč	7,1
14	Louny	8,3	Plzeň-jih	6,5	Jihlava	7,0
15	Příbram	8,2	Plzeň-sever	6,5	Litoměřice	6,9
16	Český Krumlov	8,0	Strakonice	6,1	Náchod	6,8
17	Litoměřice	7,7	Uherské Hradiště	5,9	Žďár nad Sázavou	6,7
18	Brno-město	7,6	Náchod	5,9	Kroměříž	6,1
19	Teplice	7,6	Benešov	5,7	Mělník	6,1
20	Kolín	7,5	Žďár nad Sázavou	5,5	Louny	6,0
21	Kroměříž	7,4	Litoměřice	5,3	Ostrava-město	6,0
22	Vsetín	7,3	Kutná Hora	5,2	Tábor	6,0
23	Olomouc	7,3	Příbram	5,0	Jablonec nad Nisou	6,0
24	Karlovy Vary	7,3	Tachov	4,8	Vyškov	5,7
25	Svitavy	7,2	Havlíčkův Brod	4,8	Strakonice	5,7
26	Opava	7,2	Prostějov	4,7	Břeclav	5,7
27	Liberec	7,2	Domažlice	4,7	Šumperk	5,5
28	Šumperk	7,1	Děčín	4,5	Frydek-Místek	5,5
29	Mělník	7,1	Břeclav	4,3	Příbram	5,4
30	Kladno	7,0	Vyškov	4,2	Blansko	5,3
31	Kutná Hora	6,9	Jihlava	4,2	Brno-venkov	5,3
32	Nymburk	6,8	Vsetín	4,1	Teplice	5,0
33	Břeclav	6,7	Jičín	4,0	Kolín	5,0
34	Semily	6,7	Olomouc	4,0	Jindřichův Hradec	5,0
35	Tábor	6,7	Praha-západ	3,9	Přerov	4,9
36	Žďár nad Sázavou	6,6	Rychnov nad Kněžnou	3,9	Olomouc	4,8
37	Tachov	6,4	Kroměříž	3,9	Hradec Králové	4,7
38	Strakonice	6,2	Jablonec nad Nisou	3,8	Havlíčkův Brod	4,6
39	Chrudim	6,2	Třebíč	3,8	Kutná Hora	4,6
40	Havlíčkův Brod	6,1	Pardubice	3,7	Brno-město	4,5
41	Jihlava	6,0	Louny	3,6	Jičín	4,4
42	Rakovník	6,0	Karlovy Vary	3,3	Vsetín	4,4
43	Jablonec nad Nisou	5,9	Brno-venkov	3,2	Svitavy	4,2
44	Hradec Králové	5,9	Česká Lípa	3,2	Trutnov	4,2
45	Česká Lípa	5,9	Rakovník	3,1	Karlovy Vary	4,1
46	Trutnov	5,8	Teplice	3,1	Chrudim	4,0
47	Blansko	5,7	Blansko	3,0	Zlín	3,8
48	Frydek-Místek	5,7	Cheb	2,8	Semily	3,7
49	Cheb	5,7	Šumperk	2,8	Benešov	3,6
50	Domažlice	5,6	Přerov	2,8	Prostějov	3,6
51	Uherské Hradiště	5,5	Sokolov	2,7	Pelhřimov	3,3
52	Brno-venkov	5,4	Hodonín	2,6	Český Krumlov	3,3
53	Nový Jičín	5,3	Semily	2,6	Liberec	3,1
54	Náchod	5,3	Frydek-Místek	2,3	Ústí nad Orlicí	3,0
55	Jindřichův Hradec	5,3	Chomutov	2,1	Uherské Hradiště	3,0
56	Klatovy	5,3	Most	2,1	Klatovy	2,9
57	Zlín	5,2	Praha-východ	2,0	Nymburk	2,9
58	Beroun	5,1	Kolín	1,7	Rakovník	2,9
59	Prostějov	5,1	Nový Jičín	1,7	Praha-západ	2,9
60	Písek	5,0	Plzeň-město	1,6	Česká Lípa	2,8
61	Prachatice	5,0	Zlín	1,6	Písek	2,8
62	Ústí nad Orlicí	4,9	Mělník	1,6	Cheb	2,8
63	Vyškov	4,9	Ostrava-město	1,5	Plzeň-jih	2,7
64	Plzeň-sever	4,6	Opava	1,4	České Budějovice	2,5
65	Pardubice	4,4	Hradec Králové	1,3	Nový Jičín	2,5
66	České Budějovice	4,4	Liberec	1,3	Praha	2,4
67	Plzeň-město	4,4	Trutnov	1,2	Plzeň-město	2,4
68	Pelhřimov	4,4	Praha	1,2	Mladá Boleslav	2,3
69	Plzeň-jih	4,4	Bruntál	1,1	Tachov	2,3
70	Praha	4,2	Mladá Boleslav	1,0	Pardubice	2,2
71	Jičín	4,2	Karviná	0,9	Plzeň-sever	2,0
72	Benešov	4,0	Kladno	0,7	Beroun	2,0
73	Praha-západ	3,9	Ústí nad Labem	0,7	Domažlice	1,9
74	Rokycany	3,8	Brno-město	0,6	Prachatice	1,9
75	Mladá Boleslav	3,6	Beroun	0,1	Rychnov nad Kněžnou	1,7
76	Rychnov nad Kněžnou	3,0	Nymburk	0,0	Rokycany	1,7
77	Praha-východ	2,7	Rokycany	-0,7	Praha-východ	1,4
	Celkem ČR	6,4	Celkem ČR	3,2	Celkem ČR	4,3

6. Základní statistické ukazatele jednotlivých okresů Libereckého kraje

Trh práce Libereckého kraje - měsíční statistika k 31. 1. 2016					
	Česká Lípa	Jablonec n/N	Liberec	Semily	Kraj
Uchazeči o zaměstnání					
Uchazeči na konci předchozího měsíce	4 271	3 662	8 332	3 242	19 507
Nově hlášení	726	551	1 075	514	2 866
Ukončená evidence a vyřazení	588	411	969	431	2 399
Z toho umístění	379	293	639	308	1 619
Uchazeči na konci sledovaného měsíce	4 409	3 802	8 438	3 325	19 974
Placení	1 283	896	2 014	1 033	5 226
<i>Procent</i>	29,1%	23,6%	23,9%	31,1%	26,2%
Ženy	2 375	1 981	4 418	1 508	10 282
<i>Procent</i>	53,9%	52,1%	52,4%	45,4%	51,5%
Muži	2 034	1 821	4 020	1 817	9 692
<i>Procent</i>	46,1%	47,9%	47,6%	54,6%	48,5%
Uchazeči se zdravotním postižením (ZP)	666	462	943	488	2 559
<i>Procent</i>	15,1%	12,2%	11,2%	14,7%	12,8%
Absolventi a mladiství	203	208	397	160	968
<i>Procent</i>	4,6%	5,5%	4,7%	4,8%	4,8%
Absolventi	152	134	301	145	732
<i>Procent</i>	3,4%	3,5%	3,6%	4,4%	3,7%
Mladiství do 18 let	52	74	97	15	238
<i>Procent</i>	1,2%	1,9%	1,1%	0,5%	1,2%
Dosažitelní uchazeči ve věku 15-64 let	4 064	3 479	8 137	3 262	18 942
Obyvatelstvo ve věku 15-64 let	69 266	58 922	112 991	48 443	289 622
Podíl nezaměstnaných osob	5,9%	5,9%	7,2%	6,7%	6,5%
Volná pracovní místa					
VPM na konci předchozího měsíce	1 493	772	2 797	885	5 947
VPM na konci sledovaného měsíce	1 570	637	2 724	891	5 822
Počet uchazečů na jedno volné pracovní místo	2,8	6,0	3,1	3,7	3,4