



Úřad práce České republiky
krajská pobočka v Liberci

Měsíční statistická zpráva
prosinec 2015

Zpracoval: *Ing. Petr Malkovský*

<https://portal.mpsv.cz/upcr/kp/lbk/kop/liberec/statistiky>

Informace o nezaměstnanosti v Libereckém kraji k 31. 12. 2015

V tomto měsíci celkový počet uchazečů o zaměstnání oproti minulému měsíci vzrostl o 3,4 % na 19 507, počet hlášených volných pracovních míst klesl o 3,4 % na 5 947 a podíl nezaměstnaných osob vzrostl na 6,4 %.

K 31. 12. 2015 evidoval Úřad práce ČR (ÚP ČR), Krajská pobočka v Liberci celkem 19 507 uchazečů o zaměstnání. Jejich počet byl o 642 vyšší než na konci předchozího měsíce, ve srovnání se stejným obdobím minulého roku je nižší o 3 989 osob. Z tohoto počtu bylo 18 444 dosažitelných uchazečů o zaměstnání ve věku 15 – 64 let. Bylo to o 722 více než na konci předchozího měsíce. Ve srovnání se stejným obdobím minulého roku byl jejich počet nižší o 4 176 osob.

V průběhu měsíce bylo nově zaevidováno 2 406 osob. Ve srovnání s minulým měsícem to bylo více o 53 osob a v porovnání se stejným obdobím předchozího roku méně o 138 osob. Z evidence během měsíce odešlo celkem 1 764 uchazečů (ukončená evidence, vyřazení uchazeči). Bylo to o 851 osob méně než v předchozím měsíci a o 115 osob méně než ve stejném měsíci minulého roku.

Meziměsíční nárůst nezaměstnaných byl zaznamenán ve všech okresech Libereckého kraje. Ke konci měsíce bylo evidováno na ÚP ČR, Krajské pobočce v Liberci 10 322 žen. Jejich podíl na celkovém počtu uchazečů činil 52,9 %.

V evidenci bylo 2 557 osob se zdravotním postižením, což představovalo 13,1 % z celkového počtu nezaměstnaných.

Ke konci tohoto měsíce bylo evidováno 974 absolventů škol všech stupňů vzdělání a mladistvých, jejich počet klesl ve srovnání s předchozím měsícem o 49 osob a ve srovnání se stejným měsícem minulého roku byl nižší o 271 osob. Na celkové nezaměstnanosti se podíleli 5,0 %.

Podporu v nezaměstnanosti pobíralo 4 639 uchazečů o zaměstnání, tj. 23,8 % všech uchazečů vedených v evidenci.

Podíl nezaměstnaných osob, tj. počet dosažitelných uchazečů o zaměstnání ve věku 15 -64 let k obyvatelstvu stejného věku, se meziměsíčně zvýšil o 0,3 p. b. K 31. 12. 2015 tedy činil 6,4 %.

Podíl nezaměstnaných osob stejný nebo vyšší než krajský průměr vykázaly dva okresy. Nejvyšší byl v okresech Liberec (7,1 %) a Semily (6,6 %). Nejnižší podíl nezaměstnaných osob byl zaznamenán v okrese Jablonec nad Nisou (5,6 %).

Podíl nezaměstnaných žen vzrostl o 0,1 p. b. na 6,8 %, podíl nezaměstnaných mužů se meziměsíčně zvýšil o 0,4 p. b. a ke konci měsíce činil 5,9 %.

Kraj evidoval k 31. 12. 2015 celkem 5 947 volných pracovních míst. Jejich počet byl o 212 nižší než v předchozím měsíci a o 2 351 vyšší než ve stejném měsíci minulého roku. Na jedno volné pracovní místo připadalo v průměru 3,3 uchazeče, z toho nejvíce v okresech Jablonec nad Nisou (4,7) a Semily (3,7). Z celkového počtu nahlášených volných míst bylo 668 vhodných pro osoby se zdravotním postižením (OZP), na jedno volné pracovní místo připadalo 3,8 OZP. Volných pracovních míst pro absolventy a mladistvé bylo registrováno 1 652, na jedno volné místo připadalo 0,6 uchazečů této kategorie.

V rámci aktivní politiky zaměstnanosti (APZ) bylo k 31. 12. 2015 prostřednictvím příspěvků v rámci APZ podpořeno 2 160 uchazečů.

Nejčastějšími obory činností, které byly v tomto měsíci podpořeny prostřednictvím SÚPM – SVČ, jsou holičství, fotografování a realitní činnost.

Informace o vývoji nezaměstnanosti v ČR v elektronické formě jsou zveřejněny na internetové adrese <http://portal.mpsv.cz/sz/stat>.

1. Základní charakteristika vývoje nezaměstnanosti a volných pracovních míst v Libereckém kraji

Tabulka č. 1 - Vývoj nezaměstnanosti

ukazatel (celkový počet)		stav k		
		Před rokem	Minulý měsíc	Aktuální měsíc
evidovaní uchazeči o zaměstnání		23 496	18 865	19 507
- z toho	ženy	12 317	10 271	10 322
	absolventi a mladiství	1 245	1 023	974
	uchazeči se zdravotním postižením	2 746	2 525	2 557
uchazeči s nárokem na P v N		4 888	4 133	4 639
podíl nezaměstnaných osob v % ¹⁾		7,7	6,1	6,4
volná pracovní místa		3 596	6 159	5 947
počet uchazečů na 1 volné pracovní místo		6,5	3,1	3,3

1) od ledna 2013 nový ukazatel registrované nezaměstnanosti (zpětně dopočítán až do ledna 2005, zveřejňován již ve IV. čtvrtletí 2012)

Tabulka č. 2 - Tok nezaměstnanosti

ukazatel (celkový počet)	stav k		
	Před rokem	Minulý měsíc	Aktuální měsíc
nově evidovaní uchazeči o zaměstnání - ve sled. měsíci	2 544	2 353	2 406
uchazeči s ukonč. evidencí a vyřazení - ve sled. měsíci	1 879	2 615	1 764
- z toho umístění celkem	1 185	1 750	1 052
- z toho umístění úřadem práce	293	497	299

2. Aktivní politika zaměstnanosti v Libereckém kraji

Tabulka č. 3 – Uchazeči o zaměstnání podpoření v rámci vybraných nástrojů APZ a rekvalifikace uchazečů a zájemců o zaměstnání

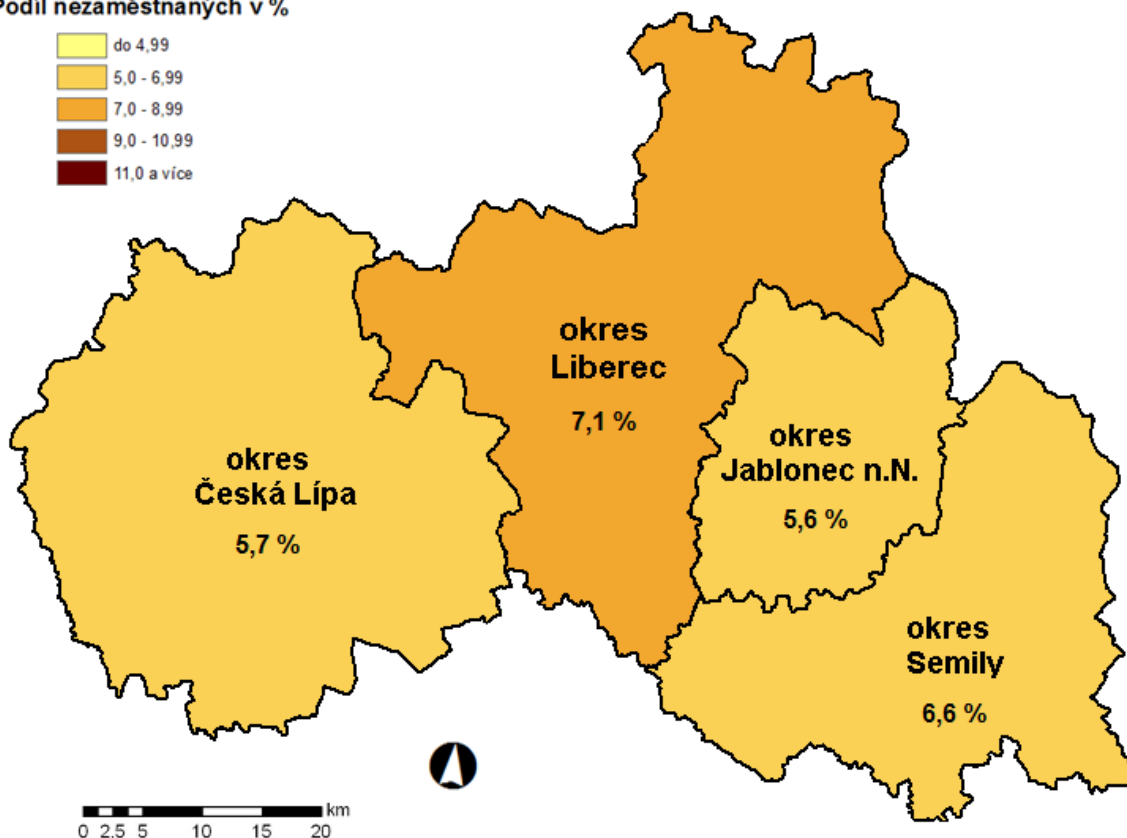
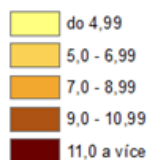
ukazatel (celkový počet)	Stav k 31.12.2014	Stav k 31.12.2015	stav od počátku roku k	
			31.12.2014	31.12.2015
uchazeči podpoření v rámci APZ				
veřejně prospěšné práce (VPP)	271	40	292	81
ESF - VPP ¹⁾	929	971	1 224	2 483
společensky účelná prac. místa (SÚPM)	100	65	315	92
ESF - SÚPM ¹⁾	637	726	915	1 822
SÚPM - samostatně výděleč. činnost (SVČ)	183	215	112	155
chrán. prac. místa - SVČ osob se ZP	9	10	6	3
projekty ESF OP LZZ – cílené programy	48	0	58	93
rekvalifikace uchazečů a zájemců o zaměstnání				
uchazeči a zájemci zařazení do rekvalifikací vč. ESF	35	2	812	1 180
uchazeči a zájemci, kteří zahájili zvolenou rekvalifikaci vč. ESF	195	9	764	717

1) spolufinancováno převážně z Evropského sociálního fondu

MAPA

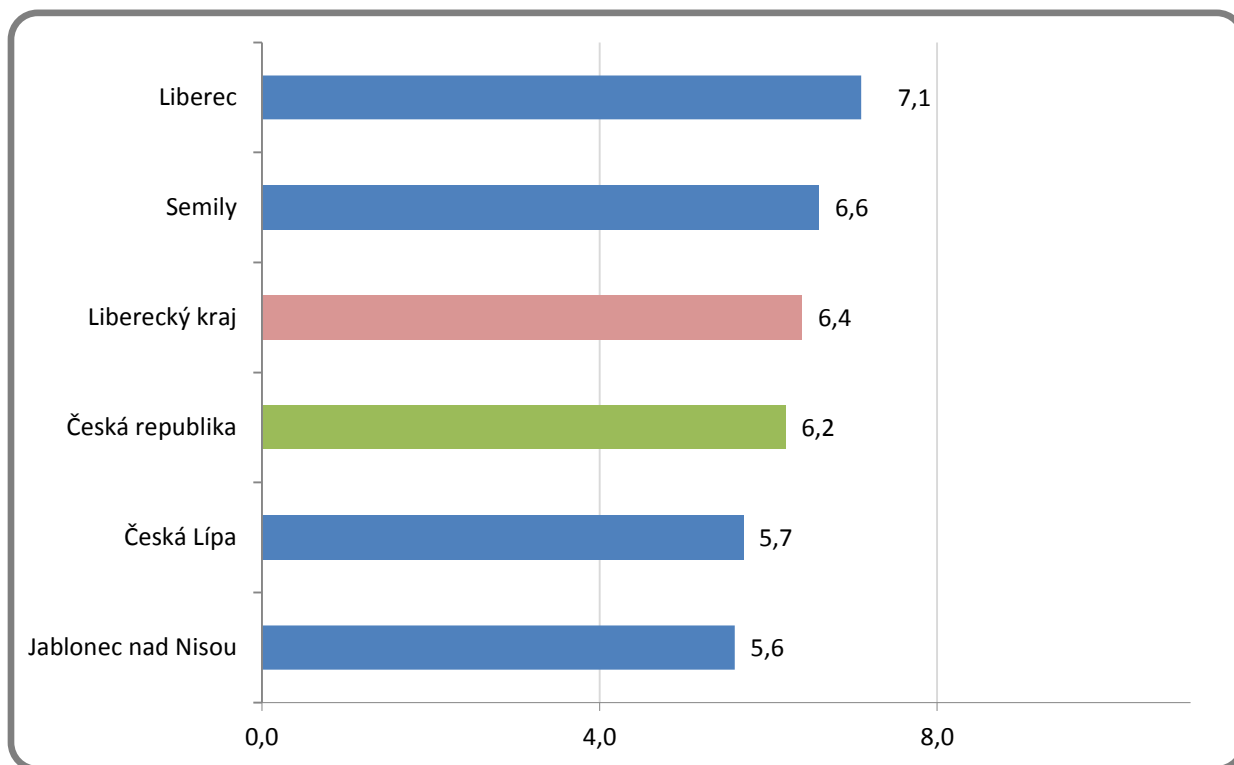
Podíl nezaměstnaných osob v okresech kraje (mapa kraje)

Podíl nezaměstnaných v %

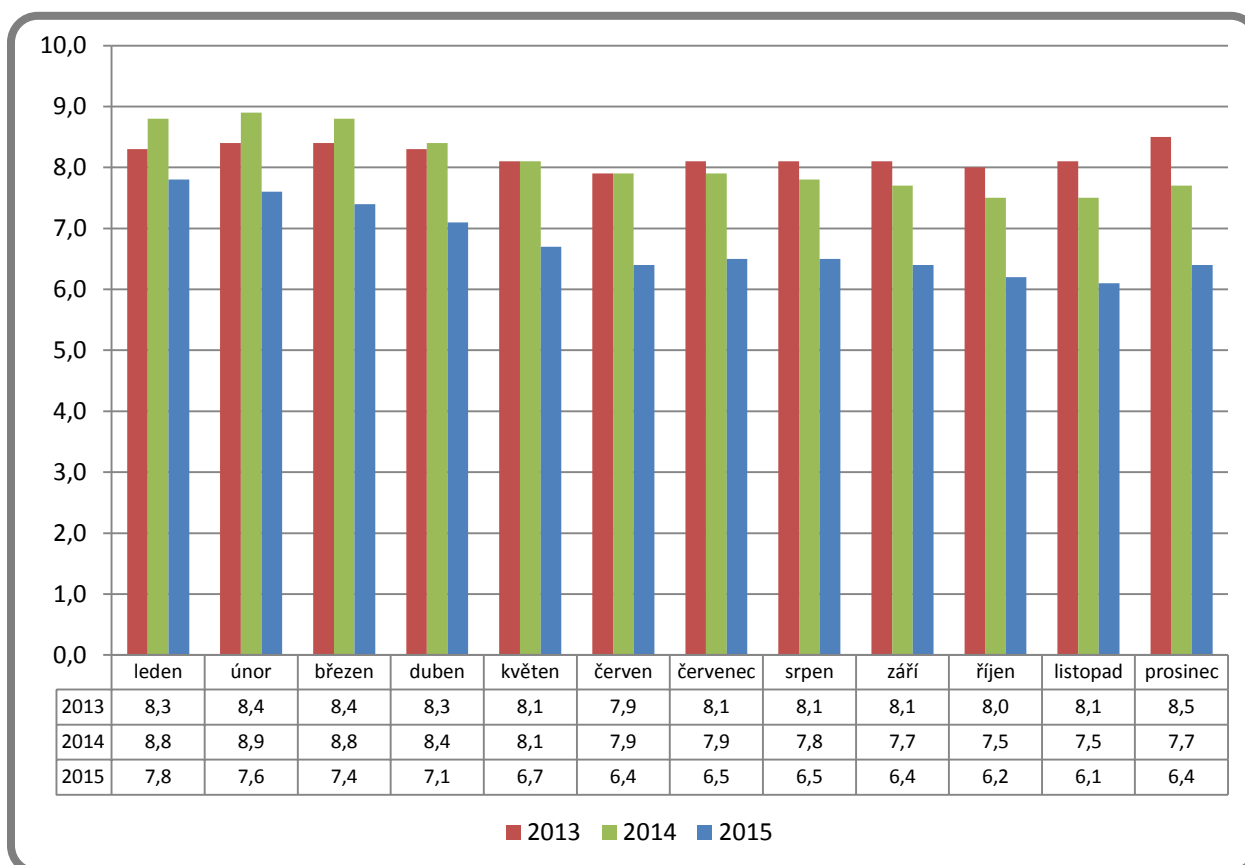


GRAFY

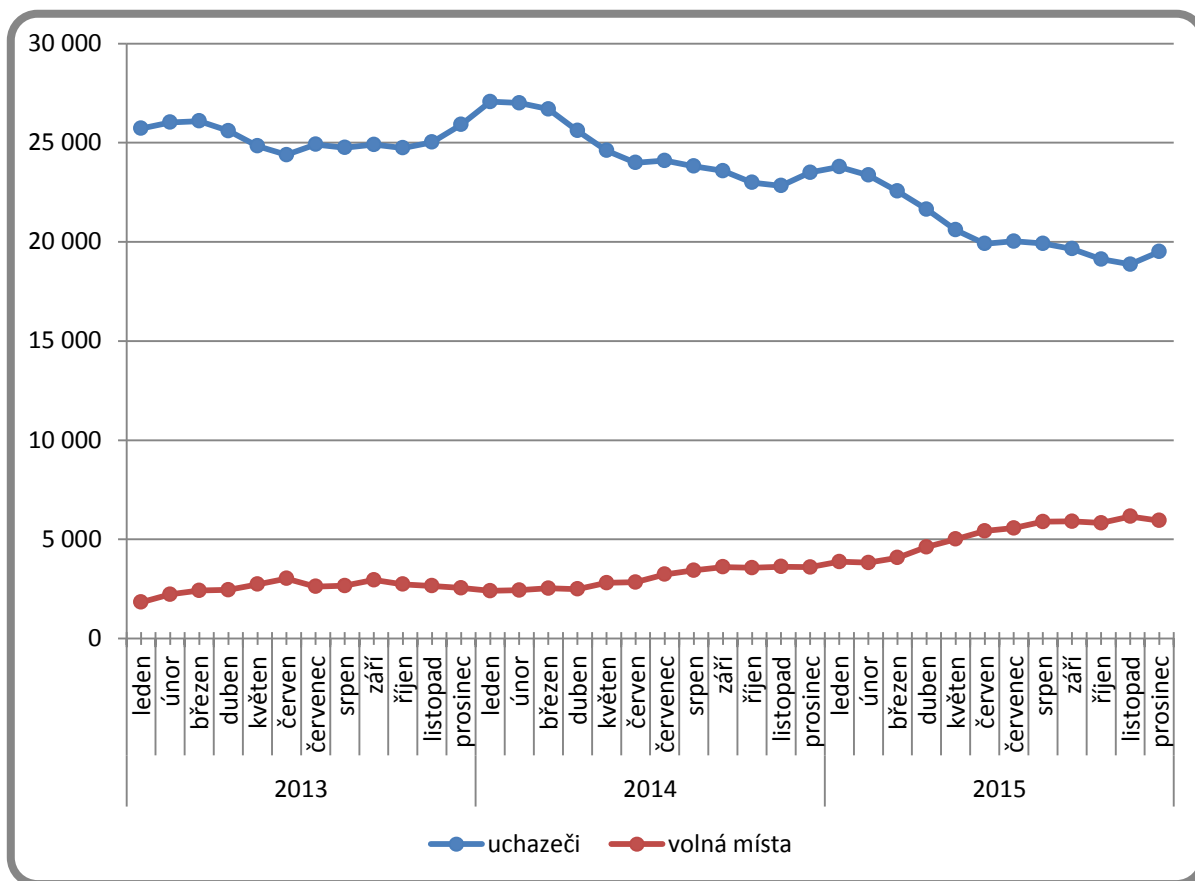
1. Podíl nezaměstnaných osob v okresech Libereckého kraje a v ČR k 31. 12. 2015



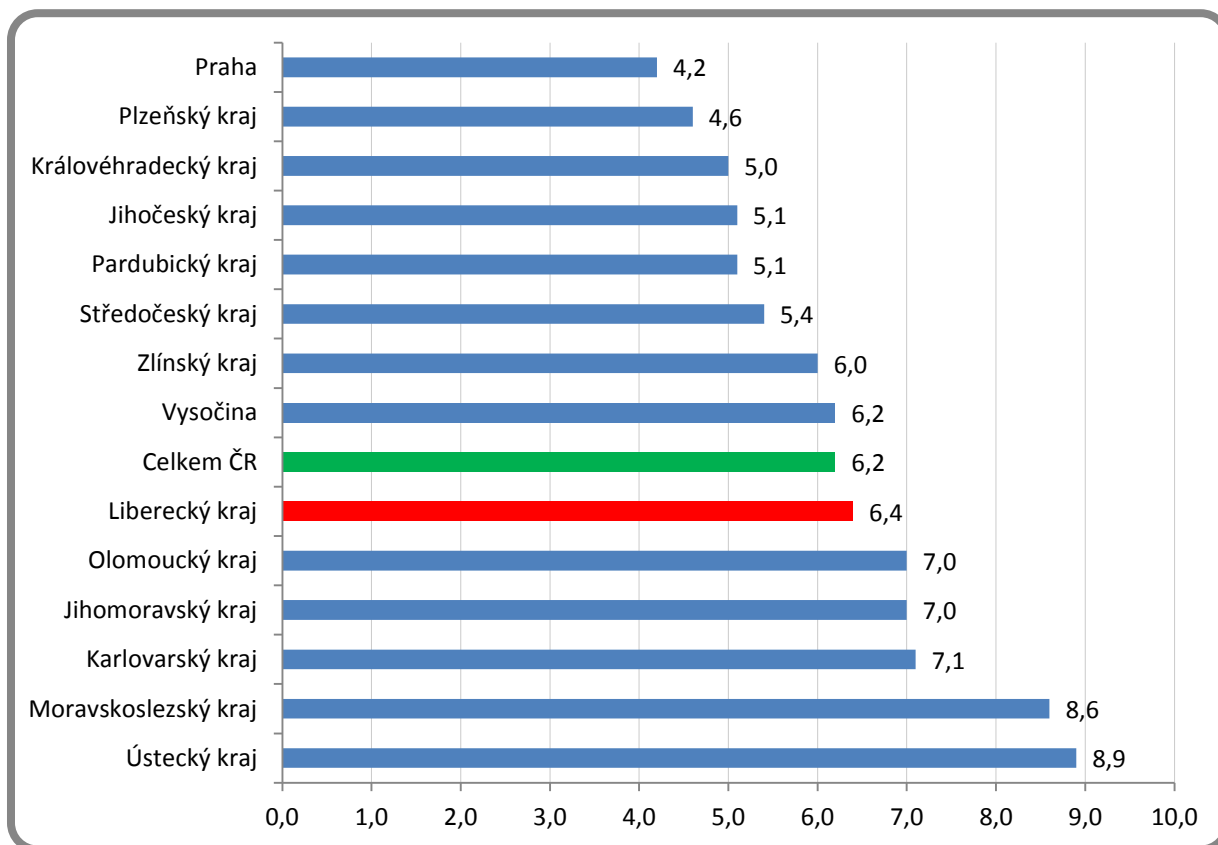
2. Vývoj podílu nezaměstnaných v Libereckém kraji v letech 2013 – 2015



3. Vývoj počtu uchazečů a VPM v Libereckém kraji v letech 2013 - 2015



4. Podíl nezaměstnaných osob v jednotlivých krajích ČR k 31. 12. 2015 v %



5. Setřídění okresů k 31. 12. 2015

	PNO v %		meziměs. přírůst./ úbytek nezam. v %		počet uchazečů na 1 VPM	
1	Bruntál	11,6	Jindřichův Hradec	22,0	Bruntál	18,4
2	Most	11,1	Prachatice	21,0	Karviná	17,1
3	Karviná	11,0	Chrudim	18,0	Ústí nad Labem	16,0
4	Ústí nad Labem	10,4	Svitavy	15,1	Chomutov	14,0
5	Ostrava-město	10,1	Pelhřimov	13,8	Hodonín	12,3
6	Jeseník	9,5	Klatovy	13,5	Jeseník	11,9
7	Znojmo	9,4	Břeclav	13,5	Sokolov	10,6
8	Chomutov	9,4	Havlíčkův Brod	13,1	Litoměřice	10,5
9	Hodonín	9,0	Jeseník	13,0	Most	10,3
10	Děčín	8,8	Jihlava	12,9	Znojmo	9,9
11	Sokolov	8,7	Znojmo	12,9	Děčín	9,5
12	Třebíč	8,3	Třebíč	12,5	Opava	8,6
13	Přerov	8,2	Strakonice	12,3	Náchod	8,3
14	Louny	8,0	Jičín	12,3	Kladno	7,6
15	Příbram	7,8	Tachov	11,6	Jihlava	7,4
16	Brno-město	7,6	Hodonín	11,5	Brno-venkov	7,2
17	Český Krumlov	7,4	Český Krumlov	11,1	Tábor	7,2
18	Teplice	7,4	Domažlice	10,3	Žďár nad Sázavou	7,1
19	Litoměřice	7,3	Žďár nad Sázavou	10,2	Třebíč	6,8
20	Kolín	7,3	Náchod	9,9	Mělník	6,7
21	Kroměříž	7,2	Písek	9,5	Kroměříž	6,7
22	Liberec	7,1	Plzeň-sever	9,3	Hradec Králové	6,5
23	Opava	7,1	České Budějovice	9,1	Brno-město	6,0
24	Karlovy Vary	7,0	Opava	9,0	Strakonice	6,0
25	Vsetín	7,0	Uherské Hradiště	8,8	Blansko	6,0
26	Mělník	7,0	Tábor	8,5	Ostrava-město	5,8
27	Olomouc	7,0	Přerov	8,0	Příbram	5,7
28	Kladno	6,9	Vsetín	7,7	Louny	5,7
29	Šumperk	6,9	Olomouc	7,6	Vyškov	5,5
30	Nymburk	6,8	Ústí nad Orlicí	7,5	Olomouc	5,4
31	Svitavy	6,8	Prostějov	7,4	Šumperk	5,4
32	Semily	6,6	Bruntál	7,4	Frýdek-Místek	5,4
33	Kutná Hora	6,6	Šumperk	6,9	Kutná Hora	5,3
34	Břeclav	6,5	Příbram	6,9	Kolín	5,1
35	Žďár nad Sázavou	6,3	Benešov	6,8	Přerov	5,0
36	Tábor	6,2	Nový Jičín	6,8	Teplice	4,9
37	Tachov	6,1	Vyškov	6,6	Jindřichův Hradec	4,9
38	Strakonice	5,8	Cheb	6,5	Jablonec nad Nisou	4,7
39	Hradec Králové	5,8	Rokycany	6,2	Břeclav	4,7
40	Havlíčkův Brod	5,8	Kutná Hora	6,0	Havlíčkův Brod	4,7
41	Rakovník	5,8	Kroměříž	6,0	Karlovy Vary	4,3
42	Trutnov	5,8	Semily	5,9	Vsetín	4,2
43	Jihlava	5,7	Brno-venkov	5,9	Chrudim	4,2
44	Česká Lípa	5,7	Blansko	5,9	Jičín	4,1
45	Chrudim	5,6	Česká Lípa	5,8	Zlín	4,0
46	Jablonec nad Nisou	5,6	Rakovník	5,8	Trutnov	3,9
47	Frýdek-Místek	5,6	Pardubice	5,3	Svitavy	3,8
48	Blansko	5,6	Frýdek-Místek	5,2	Prostějov	3,7
49	Cheb	5,5	Hradec Králové	5,1	Semily	3,7
50	Domažlice	5,3	Trutnov	5,0	Pelhřimov	3,3
51	Nový Jičín	5,2	Zlín	4,9	Český Krumlov	3,2
52	Brno-venkov	5,2	Kolín	4,4	Rakovník	3,2
53	Uherské Hradiště	5,2	Plzeň-jih	4,4	Praha-západ	3,0
54	Zlín	5,1	Rychnov nad Kněžnou	4,2	Ústí nad Orlicí	3,0
55	Beroun	5,1	Litoměřice	3,7	Liberec	3,0
56	Náchod	5,0	Louny	3,4	Uherské Hradiště	3,0
57	Klatovy	4,9	Plzeň-město	3,2	Plzeň-jih	2,9
58	Prostějov	4,9	Děčín	3,1	Česká Lípa	2,9
59	Vyškov	4,7	Jablonec nad Nisou	2,4	Benešov	2,8
60	Jindřichův Hradec	4,7	Mladá Boleslav	2,2	Písek	2,8
61	Ústí nad Orlicí	4,6	Nymburk	2,1	Nymburk	2,6
62	Prachatice	4,4	Beroun	2,1	Cheb	2,6
63	Plzeň-město	4,3	Praha-východ	1,9	Mladá Boleslav	2,5
64	Plzeň-sever	4,3	Kladno	1,8	Klatovy	2,5
65	Písek	4,3	Mělník	1,7	Nový Jičín	2,5
66	Pardubice	4,3	Liberec	1,7	Praha	2,5
67	Praha	4,2	Karlovy Vary	1,3	Plzeň-město	2,5
68	Pelhřimov	4,1	Chomutov	1,2	České Budějovice	2,2
69	Plzeň-jih	4,1	Sokolov	1,0	Rychnov nad Kněžnou	2,1
70	Jičín	4,1	Brno-město	0,7	Tachov	2,1
71	České Budějovice	4,0	Ostrava-město	0,6	Beroun	2,0
72	Rokycany	3,9	Karviná	0,5	Pardubice	2,0
73	Benešov	3,8	Praha	0,2	Plzeň-sever	1,9
74	Praha-západ	3,7	Teplice	0,1	Domažlice	1,8
75	Mladá Boleslav	3,5	Praha-západ	0,1	Prachatice	1,8
76	Rychnov nad Kněžnou	2,9	Ústí nad Labem	-0,2	Rokycany	1,5
77	Praha-východ	2,6	Most	-1,0	Praha-východ	1,4
	Celkem ČR	6,2	Celkem ČR	5,0	Celkem ČR	4,4

6. Základní statistické ukazatele jednotlivých okresů Libereckého kraje

Trh práce Libereckého kraje - měsíční statistika k 31. 12. 2015					
	Česká Lípa	Jablonec n/N	Liberec	Semily	Liberecký kraj
Uchazeči o zaměstnání					
Uchazeči na konci předchozího měsíce	4 036	3 577	8 192	3 060	18 865
Nově hlášení	666	397	856	487	2 406
Ukončená evidence a vyřazení	431	312	716	305	1 764
Z toho umístění	244	189	406	213	1 052
Uchazeči na konci sledovaného měsíce	4 271	3 662	8 332	3 242	19 507
Placení	1 131	769	1 844	895	4 639
Procent	26,5%	21,0%	22,1%	27,6%	23,8%
Ženy	2 376	1 955	4 451	1 540	10 322
Procent	55,6%	53,4%	53,4%	47,5%	52,9%
Muži	1 895	1 707	3 881	1 702	9 185
Procent	44,4%	46,6%	46,6%	52,5%	47,1%
Uchazeči se zdravotním postižením (ZP)	640	472	955	490	2 557
Procent	15,0%	12,9%	11,5%	15,1%	13,1%
Absolventi a mladiství	211	207	388	168	974
Procent	4,9%	5,7%	4,7%	5,2%	5,0%
Absolventi	164	142	297	157	760
Procent	3,8%	3,9%	3,6%	4,8%	3,9%
Mladiství do 18 let	48	65	92	11	216
Procent	1,1%	1,8%	1,1%	0,3%	1,1%
Dosažitelní uchazeči ve věku 15-64 let	3 918	3 323	8 014	3 189	18 444
Obyvatelstvo ve věku 15-64 let	69 321	58 966	113 053	48 481	289 821
Podíl nezaměstnaných osob	5,7%	5,6%	7,1%	6,6%	6,4%
Volná pracovní místa					
VPM na konci předchozího měsíce	1 550	736	2 915	958	6 159
VPM na konci sledovaného měsíce	1 493	772	2 797	885	5 947
Počet uchazečů na jedno volné pracovní místo	2,9	4,7	3,0	3,7	3,3