



Úřad práce České republiky  
krajská pobočka v Liberci

## Měsíční statistická zpráva září 2015

**Zpracoval:** *Ing. Petr Malkovský*

<https://portal.mpsv.cz/upcr/kp/lbk/kop/liberec/statistiky>

## **Informace o nezaměstnanosti v Libereckém kraji**

**k 30. 9. 2015**

*V tomto měsíci celkový počet uchazečů o zaměstnání oproti minulému měsíci klesl o 1,3 % na 19 652, počet hlášených volných pracovních míst vzrostl o 0,3 % na 5 907 a podíl nezaměstnaných osob klesl na 6,4 %.*

K 30. 9. 2015 evidoval Úřad práce ČR (ÚP ČR), Krajská pobočka v Liberci celkem 19 652 uchazečů o zaměstnání. Jejich počet byl o 263 nižší než na konci předchozího měsíce, ve srovnání se stejným obdobím minulého roku je nižší o 3 924 osob. Z tohoto počtu bylo 18 535 dosažitelných uchazečů o zaměstnání ve věku 15 – 64 let. Bylo to o 358 méně než na konci předchozího měsíce. Ve srovnání se stejným obdobím minulého roku byl jejich počet nižší o 4 164 osob.

V průběhu měsíce bylo nově zaevidováno 2 837 osob. Ve srovnání s minulým měsícem to bylo více o 840 osob a v porovnání se stejným obdobím předchozího roku méně o 252 osob. Z evidence během měsíce odešlo celkem 3 100 uchazečů (ukončená evidence, vyřazení uchazeči). Bylo to o 992 osob více než v předchozím měsíci a o 226 osob méně než ve stejném měsíci minulého roku.

Meziměsíční nárůst nezaměstnaných nebyl zaznamenán v žádném z okresů Libereckého kraje. Ve všech okresech tedy došlo k poklesu počtu nezaměstnaných.

Ke konci měsíce bylo evidováno na ÚP ČR, Krajské pobočce v Liberci 10 899 žen. Jejich podíl na celkovém počtu uchazečů činil 55,5 %.

V evidenci bylo 2 564 osob se zdravotním postižením, což představovalo 13,0 % z celkového počtu nezaměstnaných.

Ke konci tohoto měsíce bylo evidováno 1 149 absolventů škol všech stupňů vzdělání a mladistvých, jejich počet vzrostl ve srovnání s předchozím měsícem o 206 osob a ve srovnání se stejným měsícem minulého roku byl nižší o 299 osob. Na celkové nezaměstnanosti se podíleli 5,8 %.

Podporu v nezaměstnanosti pobíralo 3 950 uchazečů o zaměstnání, tj. 20,1 % všech uchazečů vedených v evidenci.

Podíl nezaměstnaných osob, tj. počet dosažitelných uchazečů o zaměstnání ve věku 15 -64 let k obyvatelstvu stejného věku, se meziměsíčně snížil o 0,1 p. b. K 30. 9. 2015 tedy činil 6,4 %.

Podíl nezaměstnaných osob stejný nebo vyšší než krajský průměr vykázal jeden okres. Nejvyšší byl v okresech Liberec (7,3 %) a Semily (6,3 %). Nejnižší podíl nezaměstnaných osob byl zaznamenán v okrese Česká Lípa (5,5 %).

Podíl nezaměstnaných žen klesl o 0,2 p. b. na 7,1 %, podíl nezaměstnaných mužů se snížil o 0,1 p. b. a ke konci měsíce činil 5,6 %.

Kraj evidoval k 30. 9. 2015 celkem 5 907 volných pracovních míst. Jejich počet byl o 18 vyšší než v předchozím měsíci a o 2 301 vyšší než ve stejném měsíci minulého roku. Na jedno volné pracovní místo připadalo v průměru 3,3 uchazeče, z toho nejvíce v okresech Jablonec nad Nisou (5,6) a Semily (3,2). Z celkového počtu nahlášených volných míst bylo 576 vhodných pro osoby se zdravotním postižením (OZP), na jedno volné pracovní místo připadalo 4,5 OZP. Volných pracovních míst pro absolventy a mladistvé bylo registrováno 1 848, na jedno volné místo připadalo 0,6 uchazečů této kategorie.

V rámci aktivní politiky zaměstnanosti (APZ) bylo k 30. 9. 2015 prostřednictvím příspěvků v rámci APZ podpořeno 2 833 uchazečů.

Nejčastějšími obory činností, které byly v tomto měsíci podpořeny prostřednictvím SÚPM – SVČ, byla kosmetika, šití oděvů, tesařské práce a oprava silničních vozidel.

Informace o vývoji nezaměstnanosti v ČR v elektronické formě jsou zveřejněny na internetové adrese <http://portal.mpsv.cz/sz/stat>.

### 1. Základní charakteristika vývoje nezaměstnanosti a volných pracovních míst v Libereckém kraji

Tabulka č. 1 - Vývoj nezaměstnanosti

| ukazatel (celkový počet)                    |                                   | stav k     |              |                |
|---|-----------------------------------|------------|--------------|----------------|
|   |                                   | Před rokem | Minulý měsíc | Aktuální měsíc |
| evidovaní uchazeči o zaměstnání             |                                   | 23 576     | 19 915       | <b>19 652</b>  |
| - z toho                                    | ženy                              | 12 820     | 11 103       | <b>10 899</b>  |
|   | absolventi a mladiství            | 1 448      | 943          | <b>1 149</b>   |
|   | uchazeči se zdravotním postižením | 2 758      | 2 627        | <b>2 564</b>   |
| uchazeči s nárokem na P v N                 |                                   | 4 455      | 4 230        | <b>3 950</b>   |
| podíl nezaměstnaných osob v % <sup>1)</sup> |                                   | 7,7        | 6,5          | <b>6,4</b>     |
| volná pracovní místa                        |                                   | 3 606      | 5 889        | <b>5 907</b>   |
| počet uchazečů na 1 volné pracovní místo    |                                   | 6,5        | 3,4          | <b>3,3</b>     |

1) od ledna 2013 nový ukazatel registrované nezaměstnanosti (zpětně dopočítán až do ledna 2005, zveřejňován již ve IV. čtvrtletí 2012)

Tabulka č. 2 - Tok nezaměstnanosti

| ukazatel (celkový počet)                                | stav k     |              |                |
|---|------------|--------------|----------------|
|   | Před rokem | Minulý měsíc | Aktuální měsíc |
| nově evidovaní uchazeči o zaměstnání - ve sled. měsíci  | 3 089      | 1 997        | <b>2 837</b>   |
| uchazeči s ukonč. evidencí a vyřazení - ve sled. měsíci | 3 326      | 2 108        | <b>3 100</b>   |
| - z toho umístění celkem                                | 2 085      | 1 369        | <b>1 964</b>   |
| - z toho umístění úřadem práce                          | 412        | 331          | <b>465</b>     |

## 2. Aktivní politika zaměstnanosti v Libereckém kraji

Tabulka č. 3 – Uchazeči o zaměstnání podpoření v rámci vybraných nástrojů APZ a rekvalifikace uchazečů a zájemců o zaměstnání

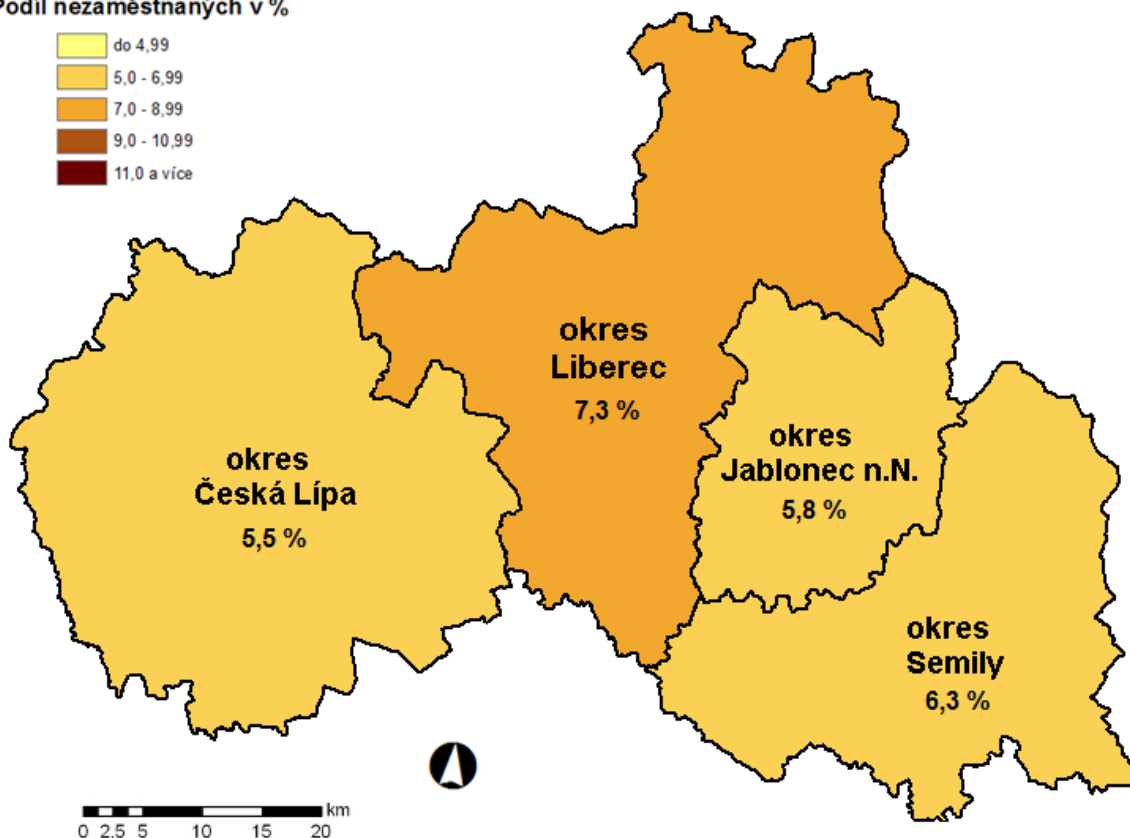
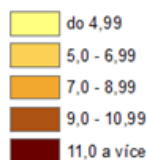
| ukazatel (celkový počet)   | Stav k<br>30.9.2014 | Stav k<br>30.9.2015 | stav od počátku roku k |           |
|--|---------------------|---------------------|------------------------|-----------|
|  |                     |                     | 30.9.2014              | 30.9.2015 |
| <b>uchazeči podpoření v rámci APZ</b>                                |                     |                     |                        |           |
| veřejně prospěšné práce (VPP)  | 286                 | 32                  | 257                    | 55        |
| ESF - VPP <sup>1)</sup>  | 1 008               | 1 350               | 1 093                  | 1 588     |
| společensky účelná prac. místa (SÚPM)                                | 130                 | 35                  | 279                    | 51        |
| ESF - SÚPM <sup>1)</sup>   | 652                 | 749                 | 614                    | 1 283     |
| SÚPM - samostatně výděleč. činnost (SVČ)                             | 172                 | 226                 | 84                     | 131       |
| chrán. prac. místa - SVČ osob se ZP                                  | 6                   | 10                  | 3                      | 3         |
| projekty ESF OP LZZ – cílené programy                                | 17                  | 34                  | 21                     | 93        |
| <b>rekvalifikace uchazečů a zájemců o zaměstnání</b>                 |                     |                     |                        |           |
| uchazeči a zájemci<br>zařazení do rekvalifikací vč. ESF              | 67                  | 95                  | 492                    | 981       |
| uchazeči a zájemci,<br>kteří zahájili zvolenou rekvalifikaci vč. ESF | 224                 | 35                  | 589                    | 662       |

1) spolufinancováno převážně z Evropského sociálního fondu

## MAPA

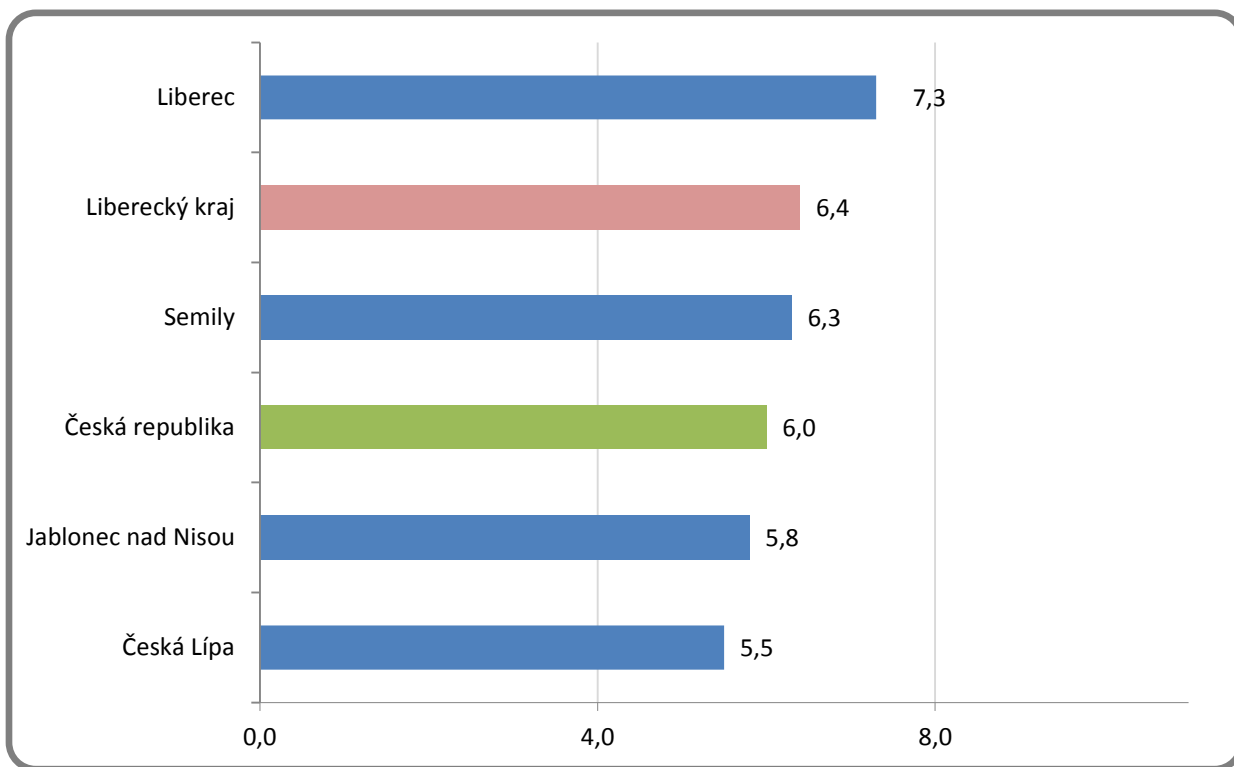
### Podíl nezaměstnaných osob v okresech kraje (mapa kraje)

Podíl nezaměstnaných v %

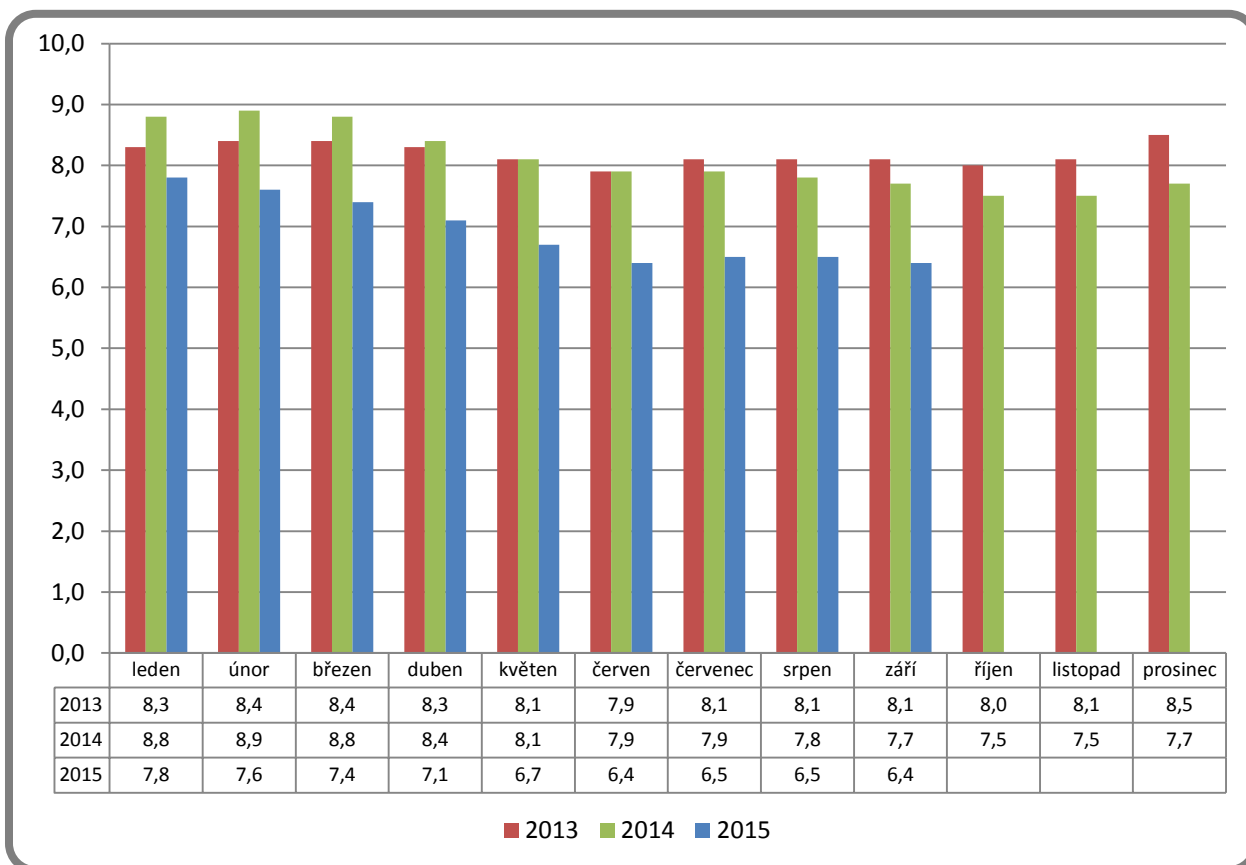


## GRAFY

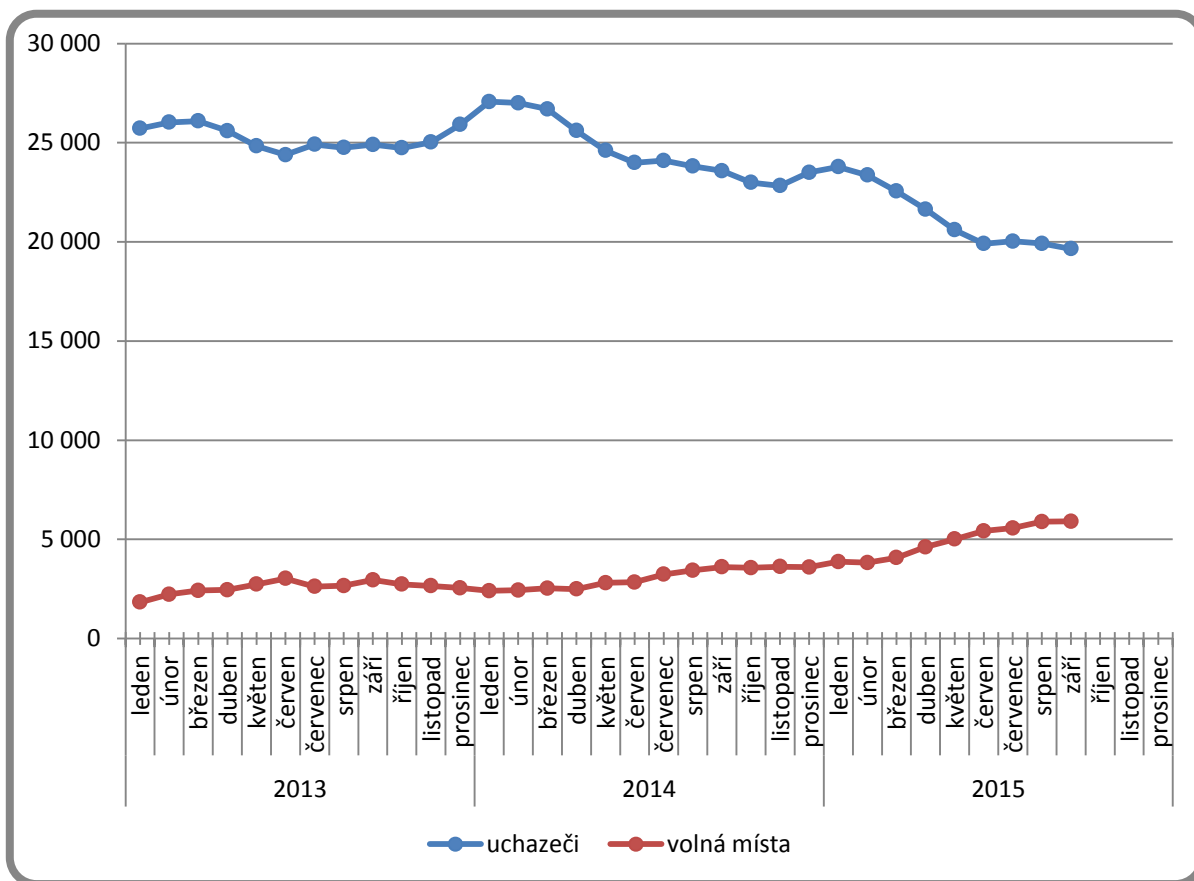
### 1. Podíl nezaměstnaných osob v okresech Libereckého kraje a v ČR k 30. 9. 2015



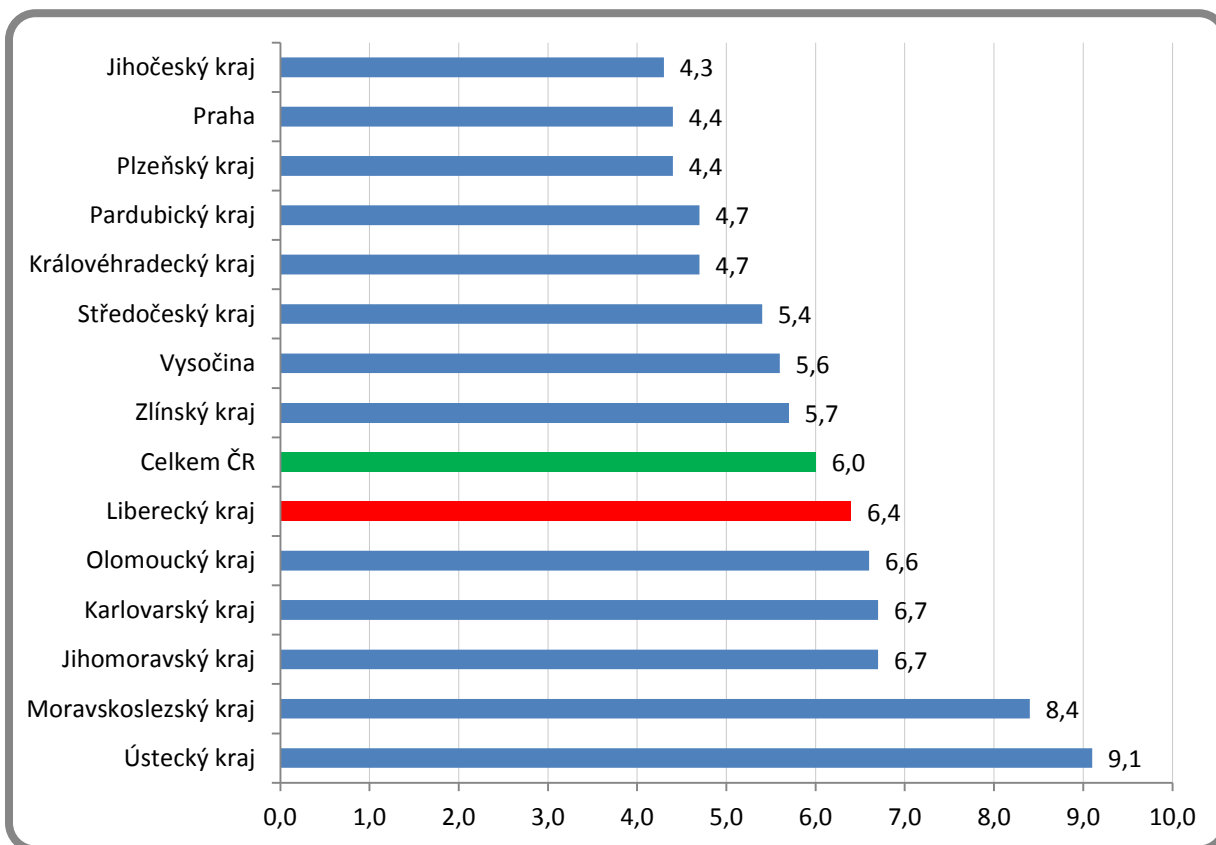
### 2. Vývoj podílu nezaměstnaných v Libereckém kraji v letech 2013 – 2015



### 3. Vývoj počtu uchazečů a VPM v Libereckém kraji v letech 2013 - 2015



### 4. Podíl nezaměstnaných osob v jednotlivých krajích ČR k 30. 9. 2015 v %



## 5. Setřídění okresů k 30. 9. 2015

|    | PNO v %                   |            | mezimés.<br>přírůst/ úbytek<br>nezam. v % |             | počet<br>uchazečů<br>na 1 VPM |            |
|----|---------------------------|------------|---|-------------|-------------------------------|------------|
| 1  | Most                      | 11,5       | Bruntál                                   | 1,6         | Bruntál                       | 17,3       |
| 2  | Karviná                   | 11,1       | Benešov                                   | 1,4         | Ústí nad Labem                | 15,9       |
| 3  | Ústí nad Labem            | 10,7       | Prachatice                                | 1,2         | Karviná                       | 14,0       |
| 4  | Bruntál                   | 10,5       | Rokycany                                  | 0,9         | Chomutov                      | 10,9       |
| 5  | Ostrava-město             | 10,2       | Opava                                     | 0,2         | Most                          | 10,1       |
| 6  | Chomutov                  | 9,7        | Beroun                                    | 0,1         | Sokolov                       | 10,0       |
| 7  | Děčín                     | 8,5        | Břeclav                                   | -0,1        | Hodonín                       | 9,5        |
| 8  | Sokolov                   | 8,3        | Přerov                                    | -0,1        | Děčín                         | 8,8        |
| 9  | Hodonín                   | 8,1        | Domažlice                                 | -0,3        | Jeseník                       | 8,6        |
| 10 | Louny                     | 8,0        | <b>Semily</b>                             | <b>-0,4</b> | Kladno                        | 7,2        |
| 11 | Přerov                    | 8,0        | Jeseník                                   | -0,4        | Litoměřice                    | 6,8        |
| 12 | Znojmo                    | 7,8        | Teplice                                   | -0,4        | Louny                         | 6,4        |
| 13 | Brno-město                | 7,8        | Náchod                                    | -0,6        | Mělník                        | 6,3        |
| 14 | Teplice                   | 7,6        | Karviná                                   | -0,7        | Kroměříž                      | 6,3        |
| 15 | Litoměřice                | 7,5        | Prostějov                                 | -0,7        | Třebíč                        | 6,2        |
| 16 | Jeseník                   | 7,4        | Kolín                                     | -0,7        | Náchod                        | 6,1        |
| 17 | Příbram                   | 7,4        | <b>Jablonec nad Nisou</b>                 | <b>-0,8</b> | Brno-město                    | 5,7        |
| 18 | <b>Liberec</b>            | <b>7,3</b> | Praha-západ                               | -0,9        | <b>Jablonec nad Nisou</b>     | <b>5,6</b> |
| 19 | Třebíč                    | 7,2        | Jičín                                     | -0,9        | Opava                         | 5,6        |
| 20 | Kladno                    | 7,2        | Chomutov                                  | -0,9        | Blansko                       | 5,5        |
| 21 | Kolín                     | 7,0        | Frydek-Místek                             | -1,1        | Znojmo                        | 5,4        |
| 22 | Mělník                    | 6,8        | Ostrava-město                             | -1,1        | Kolín                         | 5,3        |
| 23 | Kroměříž                  | 6,8        | Hodonín                                   | -1,1        | Příbram                       | 5,2        |
| 24 | Nymburk                   | 6,8        | Třebíč                                    | -1,1        | Šumperk                       | 5,2        |
| 25 | Karlovy Vary              | 6,7        | Litoměřice                                | -1,2        | Tábor                         | 5,1        |
| 26 | Olomouc                   | 6,7        | Cheb                                      | -1,2        | Žďár nad Sázavou              | 5,1        |
| 27 | Šumperk                   | 6,6        | Karlovy Vary                              | -1,3        | Strakonice                    | 5,0        |
| 28 | Opava                     | 6,5        | Louny                                     | -1,3        | Ostrava-město                 | 5,0        |
| 29 | Vsetín                    | 6,5        | Vyškov                                    | -1,4        | Jihlava                       | 4,9        |
| 30 | <b>Semily</b>             | <b>6,3</b> | Mladá Boleslav                            | -1,4        | Teplice                       | 4,7        |
| 31 | Český Krumlov             | 6,1        | Šumperk                                   | -1,4        | Olomouc                       | 4,7        |
| 32 | Žďár nad Sázavou          | 5,9        | Rakovník                                  | -1,4        | Frydek-Místek                 | 4,4        |
| 33 | Kutná Hora                | 5,9        | Most                                      | -1,5        | Přerov                        | 4,4        |
| 34 | Svitavy                   | 5,9        | Děčín                                     | -1,5        | Vyškov                        | 4,3        |
| 35 | <b>Jablonec nad Nisou</b> | <b>5,8</b> | Příbram                                   | -1,5        | Hradec Králové                | 4,1        |
| 36 | Tábor                     | 5,8        | Trutnov                                   | -1,6        | Vsetín                        | 4,0        |
| 37 | Břeclav                   | 5,6        | <b>Liberec</b>                            | <b>-1,6</b> | Kutná Hora                    | 3,9        |
| 38 | Hradec Králové            | 5,6        | Kutná Hora                                | -1,8        | Svitavy                       | 3,9        |
| 39 | Tachov                    | 5,6        | Český Krumlov                             | -1,8        | Karlovy Vary                  | 3,9        |
| 40 | Frydek-Místek             | 5,5        | Sokolov                                   | -1,8        | Brno-venkov                   | 3,8        |
| 41 | Trutnov                   | 5,5        | <b>Česká Lípa</b>                         | <b>-1,8</b> | Havlíčkův Brod                | 3,8        |
| 42 | Rakovník                  | 5,5        | Praha-východ                              | -2,0        | Praha-západ                   | 3,8        |
| 43 | <b>Česká Lípa</b>         | <b>5,5</b> | Kroměříž                                  | -2,0        | Břeclav                       | 3,8        |
| 44 | Blansko                   | 5,4        | Plzeň-jih                                 | -2,0        | Zlín                          | 3,5        |
| 45 | Beroun                    | 5,2        | Žďár nad Sázavou                          | -2,1        | Jindřichův Hradec             | 3,5        |
| 46 | Brno-venkov               | 5,2        | Nový Jičín                                | -2,2        | Nymburk                       | 3,3        |
| 47 | Strakonice                | 5,2        | Mělník                                    | -2,2        | Prostějov                     | 3,2        |
| 48 | Jihlava                   | 5,2        | Hradec Králové                            | -2,3        | <b>Semily</b>                 | <b>3,2</b> |
| 49 | Nový Jičín                | 5,2        | Chrudim                                   | -2,3        | Trutnov                       | 3,1        |
| 50 | Havlíčkův Brod            | 5,2        | Havlíčkův Brod                            | -2,4        | <b>Česká Lípa</b>             | <b>3,0</b> |
| 51 | Cheb                      | 5,0        | Kladno                                    | -2,4        | <b>Liberec</b>                | <b>3,0</b> |
| 52 | Zlín                      | 5,0        | Písek                                     | -2,4        | Praha                         | 3,0        |
| 53 | Uherské Hradiště          | 5,0        | Ústí nad Labem                            | -2,5        | Chrudim                       | 3,0        |
| 54 | Domažlice                 | 4,7        | Tachov                                    | -2,6        | Rakovník                      | 2,8        |
| 55 | Chrudim                   | 4,7        | Pardubice                                 | -2,6        | Ústí nad Orlicí               | 2,8        |
| 56 | Prostějov                 | 4,6        | Olomouc                                   | -2,6        | Uherské Hradiště              | 2,7        |
| 57 | Náchod                    | 4,6        | Brno-město                                | -2,8        | Plzeň-jih                     | 2,6        |
| 58 | Vyškov                    | 4,5        | Nymburk                                   | -2,8        | Plzeň-město                   | 2,6        |
| 59 | Ústí nad Orlicí           | 4,5        | Vsetín                                    | -2,8        | Jičín                         | 2,6        |
| 60 | Plzeň-město               | 4,4        | Jindřichův Hradec                         | -2,9        | České Budějovice              | 2,4        |
| 61 | Praha                     | 4,4        | Uherské Hradiště                          | -2,9        | Beroun                        | 2,3        |
| 62 | Plzeň-sever               | 4,2        | Tábor                                     | -3,0        | Plzeň-sever                   | 2,3        |
| 63 | Klatovy                   | 4,1        | Praha                                     | -3,1        | Pelhřimov                     | 2,3        |
| 64 | Pardubice                 | 4,0        | Brno-venkov                               | -3,1        | Český Krumlov                 | 2,3        |
| 65 | Praha-západ               | 4,0        | Znojmo                                    | -3,3        | Cheb                          | 2,3        |
| 66 | Plzeň-jih                 | 4,0        | Blansko                                   | -3,3        | Nový Jičín                    | 2,3        |
| 67 | České Budějovice          | 3,7        | Zlín                                      | -3,5        | Rychnov nad Kněžnou           | 2,2        |
| 68 | Mladá Boleslav            | 3,7        | Strakonice                                | -3,5        | Benešov                       | 2,2        |
| 69 | Rokycany                  | 3,7        | Ústí nad Orlicí                           | -3,6        | Klatovy                       | 2,1        |
| 70 | Pelhřimov                 | 3,7        | Jihlava                                   | -3,9        | Mladá Boleslav                | 2,0        |
| 71 | Jičín                     | 3,7        | Pelhřimov                                 | -3,9        | Písek                         | 2,0        |
| 72 | Benešov                   | 3,6        | Svitavy                                   | -4,4        | Rokycany                      | 1,9        |
| 73 | Písek                     | 3,6        | Klatovy                                   | -4,6        | Tachov                        | 1,9        |
| 74 | Jindřichův Hradec         | 3,5        | České Budějovice                          | -4,8        | Praha-východ                  | 1,7        |
| 75 | Prachatice                | 3,1        | Plzeň-město                               | -4,9        | Pardubice                     | 1,6        |
| 76 | Rychnov nad Kněžnou       | 3,0        | Plzeň-sever                               | -5,3        | Domažlice                     | 1,5        |
| 77 | Praha-východ              | 2,7        | Rychnov nad Kněžnou                       | -9,4        | Prachatice                    | 1,3        |
|    | <b>Celkem ČR</b>          | <b>6,0</b> | <b>Celkem ČR</b>                          | <b>-1,9</b> | <b>Celkem ČR</b>              | <b>4,1</b> |



## 6. Základní statistické ukazatele jednotlivých okresů Libereckého kraje

| Trh práce Libereckého kraje - měsíční statistika k 30. 9. 2015 |               |               |                |               |                |
|--|---------------|---------------|----------------|---------------|----------------|
|  | Česká Lípa    | Jablonec n/N  | Liberec        | Semily        | Kraj           |
| <b>Uchazeči o zaměstnání</b>                                   |               |               |                |               |                |
| Uchazeči na konci předchozího měsíce                           | 4 254         | 3 830         | 8 698          | 3 133         | 19 915         |
| Nově hlášení   | 674           | 553           | 1 130          | 480           | 2 837          |
| Ukončená evidence a vyřazení                                   | 752           | 585           | 1 270          | 493           | 3 100          |
| Z toho umístění  | 485           | 380           | 807            | 295           | 1 967          |
| <b>Uchazeči na konci sledovaného měsíce</b>                    | <b>4 176</b>  | <b>3 798</b>  | <b>8 558</b>   | <b>3 120</b>  | <b>19 652</b>  |
| Placení  | 869           | 690           | 1 716          | 675           | 3 950          |
| <b>Procent</b>   | <b>20,8%</b>  | <b>18,2%</b>  | <b>20,1%</b>   | <b>21,6%</b>  | <b>20,1%</b>   |
| Ženy   | 2 420         | 2 070         | 4 758          | 1 651         | 10 899         |
| <b>Procent</b>   | <b>58,0%</b>  | <b>54,5%</b>  | <b>55,6%</b>   | <b>52,9%</b>  | <b>55,5%</b>   |
| Muži   | 1 756         | 1 728         | 3 800          | 1 469         | 8 753          |
| <b>Procent</b>   | <b>42,0%</b>  | <b>45,5%</b>  | <b>44,4%</b>   | <b>47,1%</b>  | <b>44,5%</b>   |
| Uchazeči se zdravotním postižením (ZP)                         | 642           | 471           | 972            | 479           | 2 564          |
| <b>Procent</b>   | <b>15,4%</b>  | <b>12,4%</b>  | <b>11,4%</b>   | <b>15,4%</b>  | <b>13,0%</b>   |
| Absolventi a mladiství   | 246           | 239           | 445            | 219           | 1 149          |
| <b>Procent</b>   | <b>5,9%</b>   | <b>6,3%</b>   | <b>5,2%</b>    | <b>7,0%</b>   | <b>5,8%</b>    |
| Absolventi   | 205           | 173           | 352            | 212           | 942            |
| <b>Procent</b>   | <b>4,9%</b>   | <b>4,6%</b>   | <b>4,1%</b>    | <b>6,8%</b>   | <b>4,8%</b>    |
| Mladiství do 18 let  | 41            | 67            | 93             | 7             | 208            |
| <b>Procent</b>   | <b>1,0%</b>   | <b>1,8%</b>   | <b>1,1%</b>    | <b>0,2%</b>   | <b>1,1%</b>    |
| <b>Dosažitelní uchazeči ve věku 15-64 let</b>                  | <b>3 800</b>  | <b>3 454</b>  | <b>8 224</b>   | <b>3 057</b>  | <b>18 535</b>  |
| <b>Obyvatelstvo ve věku 15-64 let</b>                          | <b>69 445</b> | <b>59 131</b> | <b>113 308</b> | <b>48 576</b> | <b>290 460</b> |
| <b>Podíl nezaměstnaných osob</b>                               | <b>5,5%</b>   | <b>5,8%</b>   | <b>7,3%</b>    | <b>6,3%</b>   | <b>6,4%</b>    |
| <b>Volná pracovní místa</b>                                    |               |               |                |               |                |
| VPM na konci předchozího měsíce                                | 1 423         | 694           | 2 920          | 852           | 5 889          |
| <b>VPM na konci sledovaného měsíce</b>                         | <b>1 384</b>  | <b>673</b>    | <b>2 877</b>   | <b>973</b>    | <b>5 907</b>   |
| <b>Počet uchazečů na jedno volné pracovní místo</b>            | <b>3,0</b>    | <b>5,6</b>    | <b>3,0</b>     | <b>3,2</b>    | <b>3,3</b>     |