



Úřad práce České republiky
krajská pobočka v Liberci

Měsíční statistická zpráva
květen 2015

Zpracoval: *Ing. Petr Malkovský*

<https://portal.mpsv.cz/upcr/kp/lbk/kop/liberec/statistiky>

Informace o nezaměstnanosti v Libereckém kraji

k 31. 5. 2015

V tomto měsíci celkový počet uchazečů o zaměstnání oproti minulému měsíci klesl o 4,8 % na 20 601, počet hlášených volných pracovních míst vzrostl o 8,5 % na 5 011 a podíl nezaměstnaných osob klesl na 6,7 %.

K 31. 5. 2015 evidoval Úřad práce ČR (ÚP ČR), Krajská pobočka v Liberci celkem 20 601 uchazečů o zaměstnání. Jejich počet byl o 1 040 nižší než na konci předchozího měsíce, ve srovnání se stejným obdobím minulého roku je nižší o 4 006 osob. Z tohoto počtu bylo 19 557 dosažitelných uchazečů o zaměstnání ve věku 15 – 64 let. Bylo to o 1 040 méně než na konci předchozího měsíce. Ve srovnání se stejným obdobím minulého roku byl jejich počet nižší o 4 224 osob.

V průběhu měsíce bylo nově zaevidováno 1 867 osob. Ve srovnání s minulým měsícem to bylo méně o 577 osob a v porovnání se stejným obdobím předchozího roku méně o 123 osob. Z evidence během měsíce odešlo celkem 2 907 uchazečů (ukončená evidence, vyřazení uchazeči). Bylo to o 448 osob méně než v předchozím měsíci a o 79 osob méně než ve stejném měsíci minulého roku.

Meziměsíční pokles nezaměstnaných byl zaznamenán ve všech okresech Libereckého kraje. Ke konci měsíce bylo evidováno na ÚP ČR, Krajské pobočce v Liberci 11 043 žen. Jejich podíl na celkovém počtu uchazečů činil 53,6 %.

V evidenci bylo 2 660 osob se zdravotním postižením, což představovalo 12,9 % z celkového počtu nezaměstnaných.

Ke konci tohoto měsíce bylo evidováno 932 absolventů škol všech stupňů vzdělání a mladistvých, jejich počet klesl ve srovnání s předchozím měsícem o 122 osob a ve srovnání se stejným měsícem minulého roku byl nižší o 206 osob. Na celkové nezaměstnanosti se podíleli 4,5 %.

Podporu v nezaměstnanosti pobíralo 4 221 uchazečů o zaměstnání, tj. 20,5 % všech uchazečů vedených v evidenci.

Podíl nezaměstnaných osob, tj. počet dosažitelných uchazečů o zaměstnání ve věku 15 -64 let k obyvatelstvu stejného věku, se meziměsíčně snížil o 0,4 p. b. K 31. 5. 2015 tedy činil 6,7 %.

Podíl nezaměstnaných osob stejný nebo vyšší než krajský průměr vykázal jeden okres. Nejvyšší byl v okresech Liberec (7,4 %) a Semily (6,5 %). Nejnižší podíl nezaměstnaných osob byl zaznamenán v okrese Jablonec nad Nisou (6,1 %).

Podíl nezaměstnaných žen klesl o 0,2 p. b. na 7,3 %, podíl nezaměstnaných mužů klesl o 0,5 p. b. a ke konci měsíce činil 6,2 %.

Kraj evidoval k 31. 5. 2015 celkem 5 011 volných pracovních míst. Jejich počet byl o 394 vyšší než v předchozím měsíci a o 2 204 vyšší než ve stejném měsíci minulého roku. Na jedno volné pracovní místo připadalo v průměru 4,1 uchazeče, z toho nejvíce v okresech Jablonec nad Nisou (8,0) a Semily (4,3). Z celkového počtu nahlášených volných míst bylo 438 vhodných pro osoby se zdravotním postižením (OZP), na jedno volné pracovní místo připadalo 6,1 OZP. Volných pracovních míst pro absolventy a mladistvé bylo registrováno 1 115, na jedno volné místo připadalo 0,8 uchazečů této kategorie.

V rámci aktivní politiky zaměstnanosti (APZ) bylo k 31. 5. 2015 prostřednictvím příspěvků v rámci APZ podpořeno 2 980 uchazečů.

Nejčastějšími obory činností, které byly v tomto měsíci podpořeny prostřednictvím SÚPM – SVČ, byly kosmetika, truhlářství, ubytovací služby a projektování zahrad.

Informace o vývoji nezaměstnanosti v ČR v elektronické formě jsou zveřejněny na internetové adrese <http://portal.mpsv.cz/sz/stat>.

1. Základní charakteristika vývoje nezaměstnanosti a volných pracovních míst v Libereckém kraji

Tabulka č. 1 - Vývoj nezaměstnanosti

ukazatel (celkový počet)		stav k		
		<i>Před rokem</i>	<i>Minulý měsíc</i>	Aktuální měsíc
evidovaní uchazeči o zaměstnání		24 607	21 641	20 601
- z toho	ženy	12 840	11 349	11 043
	absolventi a mladiství	1 138	1 054	932
	uchazeči se zdravotním postižením	2 887	2 681	2 660
uchazeči s nárokem na P v N		4 943	4 599	4 221
podíl nezaměstnaných osob v % ¹⁾		8,1	7,1	6,7
volná pracovní místa		2 807	4 617	5 011
počet uchazečů na 1 volné pracovní místo		8,8	4,7	4,1

1) od ledna 2013 nový ukazatel registrované nezaměstnanosti (zpětně dopočítán až do ledna 2005, zveřejňován již ve IV. čtvrtletí 2012)

Tabulka č. 2 - Tok nezaměstnanosti

ukazatel (celkový počet)	stav k		
	<i>Před rokem</i>	<i>Minulý měsíc</i>	Aktuální měsíc
nově evidovaní uchazeči o zaměstnání - ve sled. měsíci	1 990	2 444	1 867
uchazeči s ukonč. evidencí a vyřazení - ve sled. měsíci	2 986	3 355	2 907
- z toho umístění celkem	2 135	2 487	2 061
- z toho umístění úřadem práce	351	774	610

2. Aktivní politika zaměstnanosti v Libereckém kraji

Tabulka č. 3 – Uchazeči o zaměstnání podpoření v rámci vybraných nástrojů APZ a rekvalifikace uchazečů a zájemců o zaměstnání

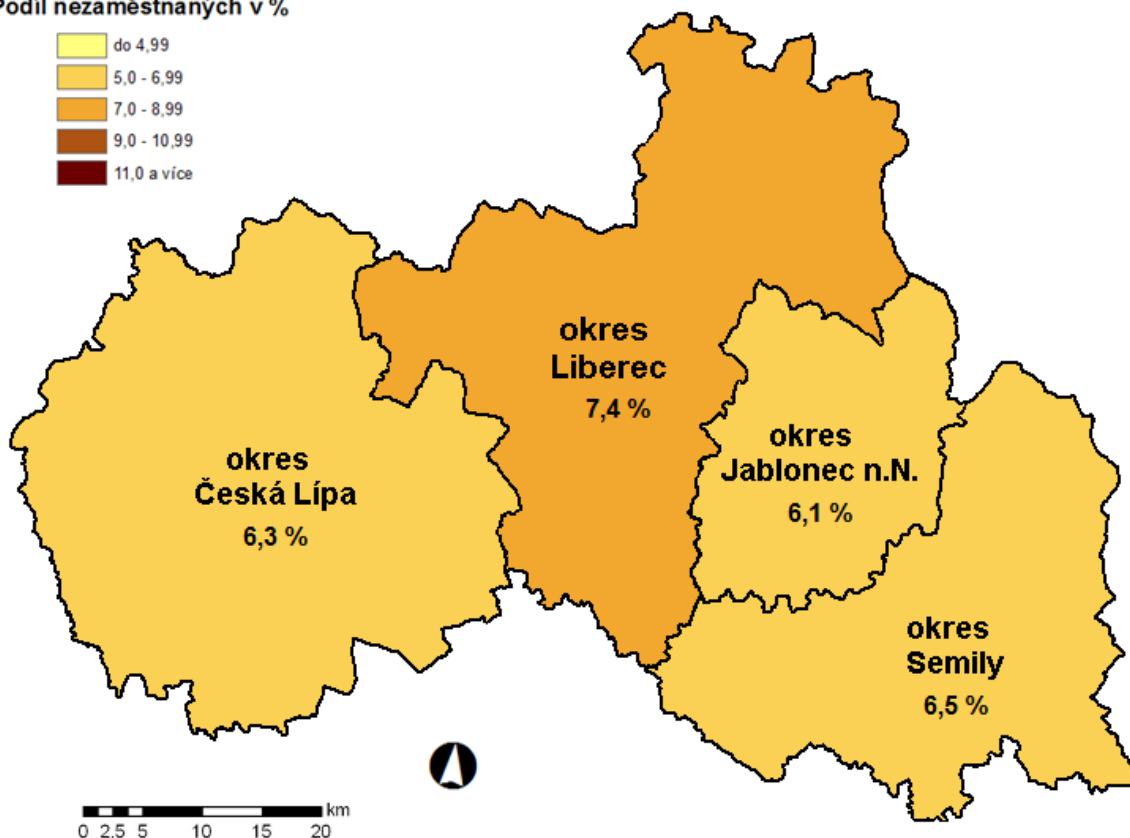
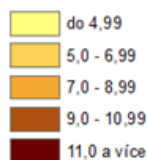
ukazatel (celkový počet)	Stav k 31.5.2014	Stav k 31.5.2015	stav od počátku roku k	
			31.5.2014	31.5.2015
uchazeči podpoření v rámci APZ				
veřejně prospěšné práce (VPP)	234	98	162	43
ESF - VPP ¹⁾	895	1 202	759	1 061
společensky účelná prac. místa (SÚPM)	145	55	152	29
ESF - SÚPM ¹⁾	500	717	295	665
SÚPM - samostatně výděleč. činnost (SVČ)	154	212	42	72
chrán. prac. místa - SVČ osob se ZP	5	8	2	1
projekty ESF OP LZZ – cílené programy	14	118	18	79
rekvalifikace uchazečů a zájemců o zaměstnání				
uchazeči a zájemci zařazení do rekvalifikací vč. ESF	97	61	316	616
uchazeči a zájemci, kteří zahájili zvolenou rekvalifikaci vč. ESF	235	254	340	522

1) spolufinancováno převážně z Evropského sociálního fondu

MAPA

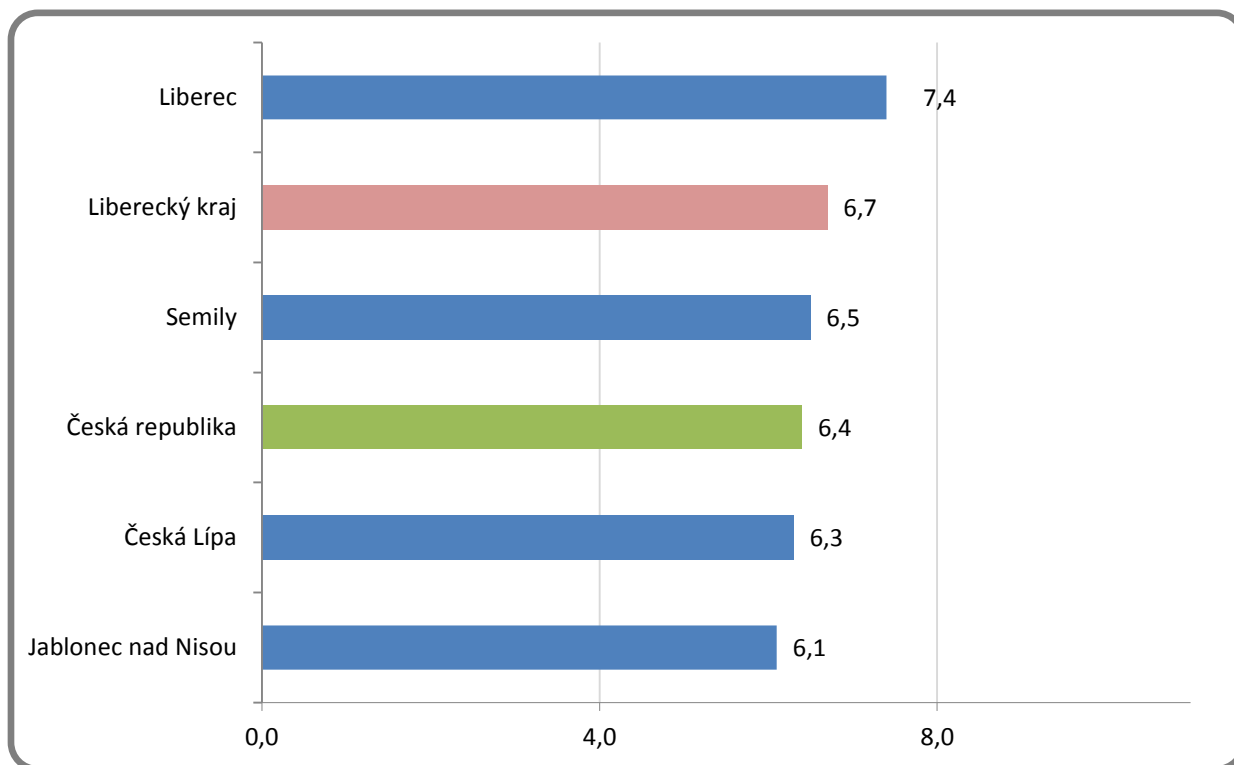
Podíl nezaměstnaných osob v okresech kraje (mapa kraje)

Podíl nezaměstnaných v %

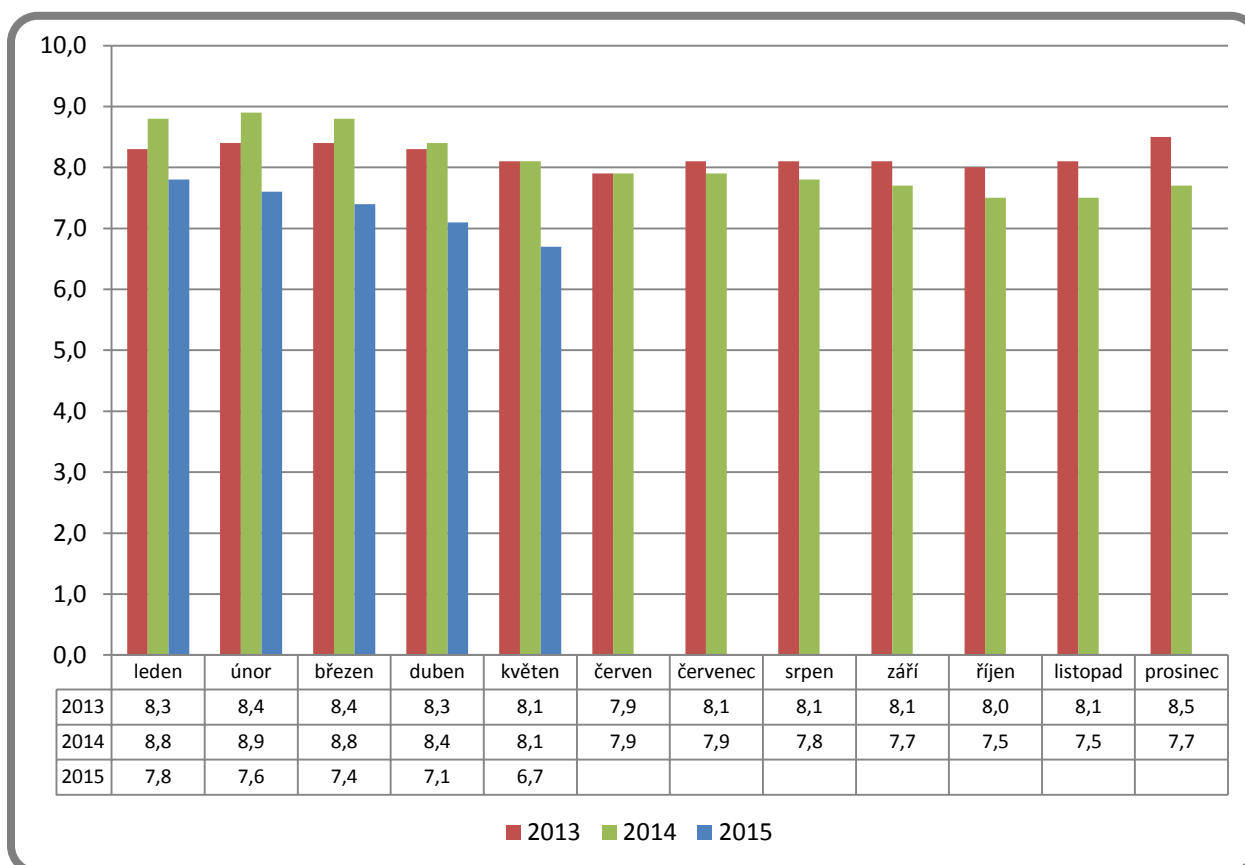


GRAFY

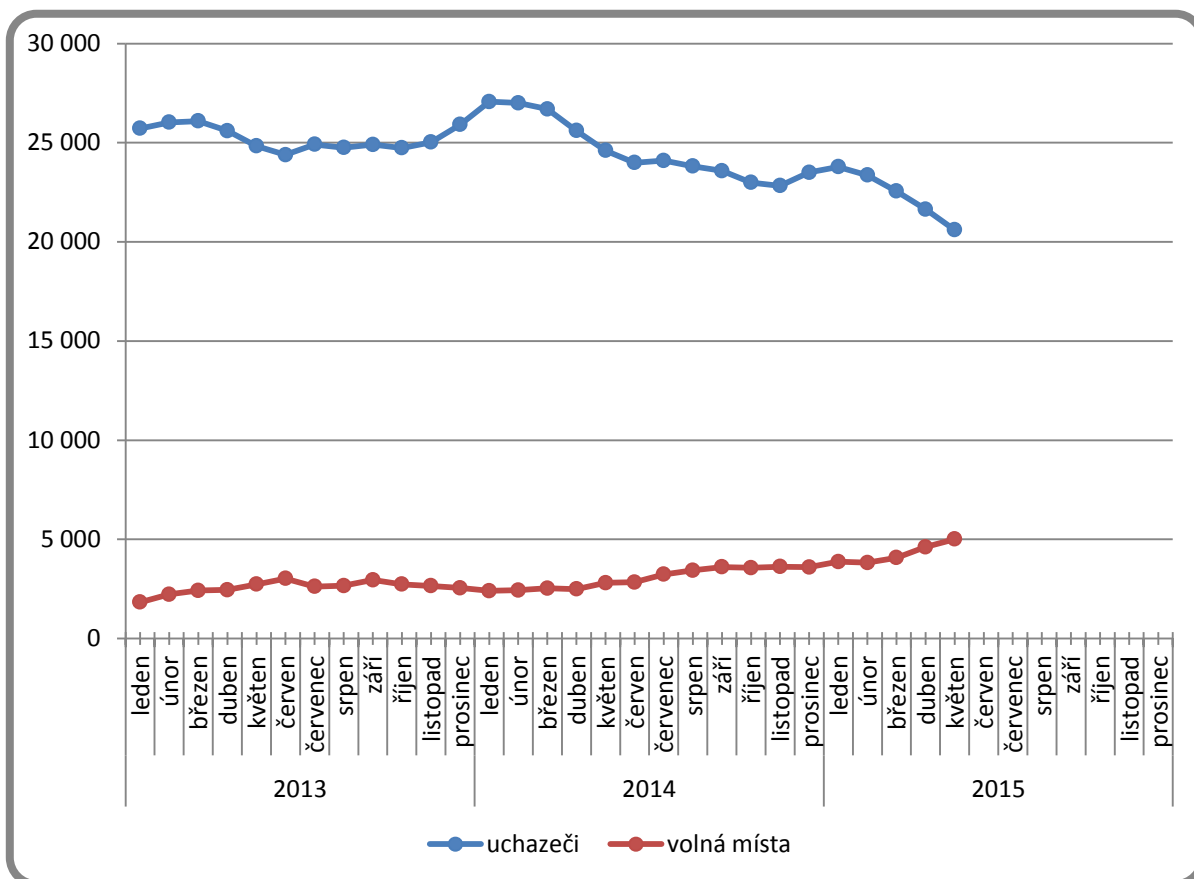
1. Podíl nezaměstnaných osob v okresech Libereckého kraje a v ČR k 31. 5. 2015



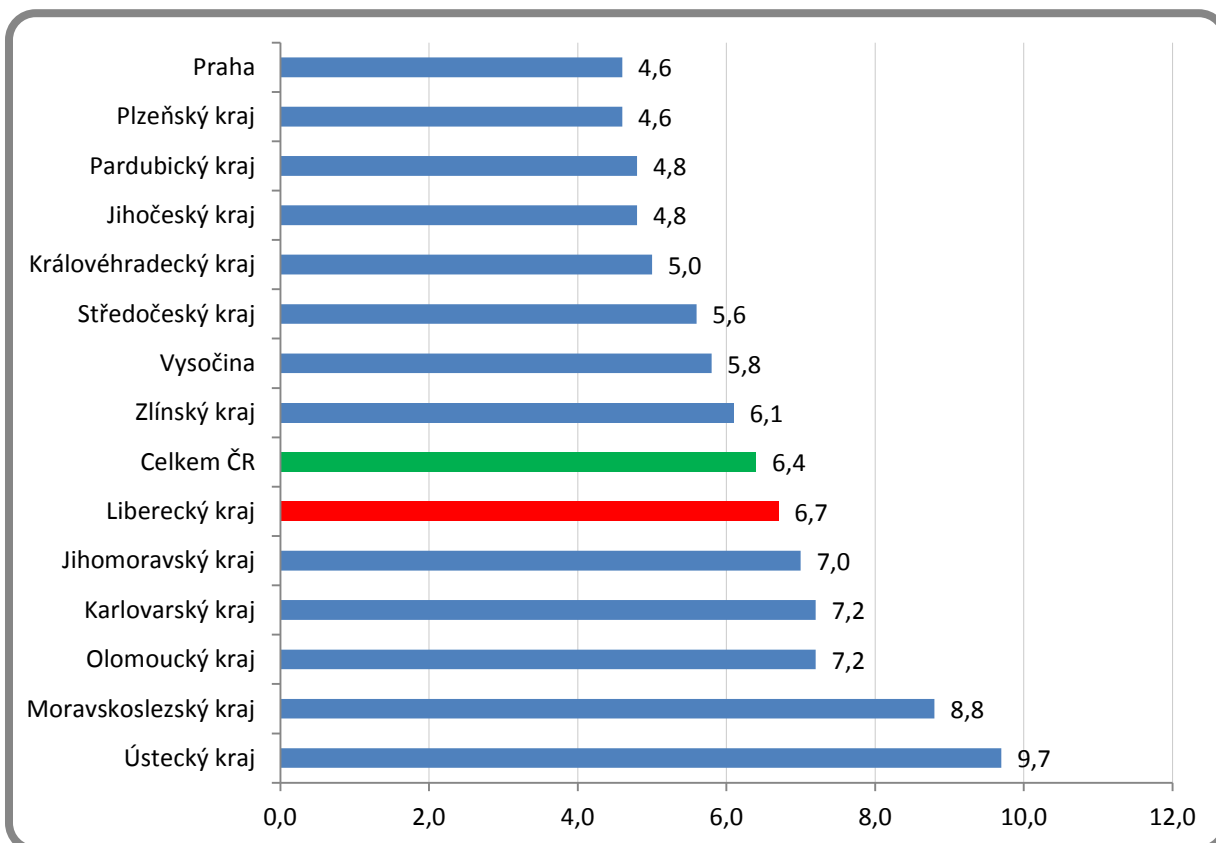
2. Vývoj podílu nezaměstnaných v Libereckém kraji v letech 2013 – 2015



3. Vývoj počtu uchazečů a VPM v Libereckém kraji v letech 2013 - 2015



4. Podíl nezaměstnaných osob v jednotlivých krajích ČR k 31. 5. 2015 v %



5. Setřídění okresů k 31. 5. 2015

		PNO v %		meziměs. přírůst./ úbytek nezam. v %		počet uchazečů na 1 VPM
1	Most	12,1	Most	-1,4	Bruntál	20,9
2	Ústí nad Labem	11,5	Kladno	-1,9	Karviná	17,3
3	Karviná	11,4	Ostrava-město	-2,2	Chomutov	16,8
4	Bruntál	11,1	Teplice	-2,3	Ústí nad Labem	15,2
5	Ostrava-město	10,5	Karviná	-2,4	Most	13,6
6	Chomutov	10,2	Brno-město	-2,4	Hodonín	12,3
7	Děčín	9,0	Ústí nad Labem	-2,5	Sokolov	11,3
8	Sokolov	9,0	Plzeň-město	-2,5	Děčín	10,9
9	Louny	8,6	Chomutov	-2,6	Kladno	10,8
10	Znojmo	8,4	Rychnov nad Kněžnou	-2,9	Jeseník	9,5
11	Hodonín	8,4	Praha-západ	-3,0	Ostrava-město	8,2
12	Přerov	8,3	Praha	-3,2	Jablonec nad Nisou	8,0
13	Jeseník	8,2	Liberec	-3,6	Kroměříž	7,8
14	Teplice	8,1	Karlovy Vary	-3,8	Louny	7,6
15	Brno-město	8,0	Sokolov	-3,9	Náchod	7,5
16	Litoměřice	8,0	Mělník	-4,0	Znojmo	7,3
17	Příbram	7,6	Mladá Boleslav	-4,0	Mělník	7,0
18	Kladno	7,6	Beroun	-4,1	Opava	6,9
19	Třebíč	7,4	Jablonec nad Nisou	-4,2	Třebíč	6,9
20	Liberec	7,4	Louny	-4,4	Litoměřice	6,8
21	Karlovy Vary	7,3	Kolín	-4,6	Strakonice	6,5
22	Olomouc	7,3	Nymburk	-4,8	Blansko	6,3
23	Kroměříž	7,2	Plzeň-sever	-5,1	Brno-město	6,2
24	Kolín	7,2	Litoměřice	-5,1	Jindřichův Hradec	6,0
25	Mělník	7,2	Plzeň-jih	-5,1	Teplice	6,0
26	Šumperk	7,0	Brno-venkov	-5,1	Příbram	5,9
27	Nymburk	7,0	Česká Lípa	-5,3	Karlovy Vary	5,9
28	Vsetín	7,0	Hradec Králové	-5,3	Kolín	5,8
29	Český Krumlov	7,0	Kutná Hora	-5,3	Přerov	5,8
30	Opava	6,9	Havlíčkův Brod	-5,4	Žďár nad Sázavou	5,7
31	Semily	6,5	Cheb	-5,4	Rakovník	5,6
32	Česká Lípa	6,3	Děčín	-5,6	Praha-západ	5,6
33	Tábor	6,2	Příbram	-5,6	Tábor	5,6
34	Svitavy	6,2	Praha-východ	-5,8	Frýdek-Místek	5,6
35	Kutná Hora	6,2	Olomouc	-5,9	Vyškov	5,6
36	Jablonec nad Nisou	6,1	Tachov	-6,0	Šumperk	5,6
37	Trutnov	6,0	Domažlice	-6,1	Jihlava	5,3
38	Rakovník	6,0	Frýdek-Místek	-6,1	Olomouc	5,1
39	Žďár nad Sázavou	6,0	Přerov	-6,2	Vsetín	5,1
40	Frýdek-Místek	5,9	Nový Jičín	-6,4	Brno-venkov	4,9
41	Břeclav	5,8	Benešov	-6,4	Trutnov	4,8
42	Hradec Králové	5,8	Kroměříž	-6,5	Rychnov nad Kněžnou	4,6
43	Tachov	5,8	Opava	-6,6	Svitavy	4,6
44	Blansko	5,7	Pardubice	-6,7	Prostějov	4,4
45	Nový Jičín	5,6	Rakovník	-6,7	Kutná Hora	4,4
46	Brno-venkov	5,5	Bruntál	-6,8	Semily	4,3
47	Jihlava	5,5	Prostějov	-6,9	Břeclav	4,3
48	Strakonice	5,4	Zlín	-7,0	Havlíčkův Brod	4,3
49	Havlíčkův Brod	5,4	Blansko	-7,0	Chrudim	4,0
50	Zlín	5,4	Třebíč	-7,0	Plzeň-sever	3,9
51	Cheb	5,4	Žďár nad Sázavou	-7,0	Liberec	3,9
52	Beroun	5,3	Uherské Hradiště	-7,1	Zlín	3,8
53	Prostějov	5,3	Rokycany	-7,3	Praha	3,7
54	Uherské Hradiště	5,2	Svitavy	-7,4	Plzeň-město	3,6
55	Chrudim	4,9	České Budějovice	-7,6	Uherské Hradiště	3,6
56	Plzeň-město	4,8	Klatovy	-7,6	Jičín	3,5
57	Domažlice	4,8	Hodonín	-7,7	Nymburk	3,5
58	Náchod	4,7	Ústí nad Orlicí	-7,7	Nový Jičín	3,3
59	Ústí nad Orlicí	4,7	Semily	-7,9	Plzeň-jih	3,1
60	Vyškov	4,6	Tábor	-7,9	Ústí nad Orlicí	3,1
61	Praha	4,6	Břeclav	-7,9	Česká Lípa	3,1
62	Plzeň-sever	4,5	Český Krumlov	-8,0	Cheb	3,0
63	Klatovy	4,5	Vsetín	-8,1	České Budějovice	3,0
64	České Budějovice	4,3	Strakonice	-8,2	Beroun	2,8
65	Pardubice	4,1	Šumperk	-8,3	Písek	2,8
66	Plzeň-jih	4,1	Náchod	-8,4	Mladá Boleslav	2,8
67	Praha-západ	4,0	Jihlava	-8,6	Český Krumlov	2,5
68	Jindřichův Hradec	4,0	Vyškov	-8,6	Klatovy	2,5
69	Jičín	3,9	Pelhřimov	-9,4	Pelhřimov	2,4
70	Písek	3,9	Znojmo	-9,6	Tachov	2,2
71	Mladá Boleslav	3,8	Trutnov	-9,9	Pardubice	2,2
72	Pelhřimov	3,8	Chrudim	-9,9	Hradec Králové	2,2
73	Rokycany	3,6	Jičín	-10,0	Benešov	2,2
74	Rychnov nad Kněžnou	3,5	Písek	-11,1	Praha-východ	2,1
75	Benešov	3,5	Jeseník	-12,2	Rokycany	2,0
76	Prachatice	3,4	Prachatice	-14,2	Prachatice	1,7
77	Praha-východ	2,9	Jindřichův Hradec	-14,3	Domažlice	1,7
	Celkem ČR	6,4	Celkem ČR	-5,3	Celkem ČR	5,0

6. Základní statistické ukazatele jednotlivých okresů Libereckého kraje

Trh práce Libereckého kraje - měsíční statistika k 31. 5. 2015					
	Česká Lípa	Jablonec n/N	Liberec	Semily	Kraj
Uchazeči o zaměstnání					
Uchazeči na konci předchozího měsíce	4 934	4 138	9 033	3 536	21 641
Nově hlášení	455	378	774	260	1 867
Ukončená evidence a vyřazení	715	551	1 101	540	2 907
Z toho umístění	506	396	748	411	2 061
Uchazeči na konci sledovaného měsíce	4 674	3 965	8 706	3 256	20 601
Placení	977	758	1 759	727	4 221
Procent	20,9%	19,1%	20,2%	22,3%	20,5%
Ženy	2 614	2 085	4 679	1 665	11 043
Procent	55,9%	52,6%	53,7%	51,1%	53,6%
Muži	2 060	1 880	4 027	1 591	9 558
Procent	44,1%	47,4%	46,3%	48,9%	46,4%
Uchazeči se zdravotním postižením (ZP)	695	480	1 012	473	2 660
Procent	14,9%	12,1%	11,6%	14,5%	12,9%
Absolventi a mladiství	218	212	338	164	932
Procent	4,7%	5,3%	3,9%	5,0%	4,5%
Absolventi	154	139	240	146	679
Procent	3,3%	3,5%	2,8%	4,5%	3,3%
Mladiství do 18 let	64	73	98	18	253
Procent	1,4%	1,8%	1,1%	0,6%	1,2%
Dosažitelní uchazeči ve věku 15-64 let	4 358	3 613	8 395	3 191	19 557
Obyvatelstvo ve věku 15-64 let	69 686	59 379	113 708	48 744	291 517
Podíl nezaměstnaných osob	6,3%	6,1%	7,4%	6,5%	6,7%
Volná pracovní místa					
VPM na konci předchozího měsíce	1 359	407	2 137	714	4 617
VPM na konci sledovaného měsíce	1 527	494	2 241	749	5 011
Počet uchazečů na jedno volné pracovní místo	3,1	8,0	3,9	4,3	4,1