



Úřad práce České republiky  
krajská pobočka v Liberci

## Měsíční statistická zpráva *říjen 2014*

**Zpracoval:** *Ing. Petr Malkovský*

<https://portal.mpsv.cz/upcr/kp/lbk/kop/liberec/statistiky>

## **Informace o nezaměstnanosti v Libereckém kraji**

**k 31. 10. 2014**

*V tomto měsíci celkový počet uchazečů o zaměstnání oproti minulému měsíci klesl o 2,5 % na 22 989, počet hlášených volných pracovních míst klesl o 1,1 % na 3 566 a podíl nezaměstnaných osob klesl na 7,5 %.*

K 31. 10. 2014 evidoval Úřad práce ČR (ÚP ČR), Krajská pobočka v Liberci celkem 22 989 uchazečů o zaměstnání. Jejich počet byl o 587 nižší než na konci předchozího měsíce, ve srovnání se stejným obdobím minulého roku je nižší o 1 744 osob. Z tohoto počtu bylo 22 137 dosažitelných uchazečů o zaměstnání ve věku 15 – 64 let. Bylo to o 562 méně než na konci předchozího měsíce. Ve srovnání se stejným obdobím minulého roku byl jejich počet nižší o 1 670 osob.

V průběhu měsíce bylo nově zaevidováno 2 344 osob. Ve srovnání s minulým měsícem to bylo méně o 745 osob a v porovnání se stejným obdobím předchozího roku více o 246 osob. Z evidence během měsíce odešlo celkem 2 931 uchazečů (ukončená evidence, vyřazení uchazeči). Bylo to o 395 osob méně než v předchozím měsíci a o 661 osob více než ve stejném měsíci minulého roku.

Meziměsíční nárůst nezaměstnaných nebyl zaznamenán v žádném okrese, ve všech došlo k poklesu.

Ke konci měsíce bylo evidováno na ÚP ČR, Krajské pobočce v Liberci 12 461 žen. Jejich podíl na celkovém počtu uchazečů činil 54,2 %.

V evidenci bylo 2 715 osob se zdravotním postižením, což představovalo 11,8 % z celkového počtu nezaměstnaných.

Ke konci tohoto měsíce bylo evidováno 1 395 absolventů škol všech stupňů vzdělání a mladistvých, jejich počet klesl ve srovnání s předchozím měsícem o 53 osob a ve srovnání se stejným měsícem minulého roku byl nižší o 401 osob. Na celkové nezaměstnanosti se podíleli 6,1 %.

Podporu v nezaměstnanosti pobíralo 4 401 uchazečů o zaměstnání, tj. 19,1 % všech uchazečů vedených v evidenci.

Podíl nezaměstnaných osob, tj. počet dosažitelných uchazečů o zaměstnání ve věku 15 -64 let k obyvatelstvu stejného věku, klesl o 0,2 p. b. K 31. 10. 2014 tedy činil 7,5 %.

Podíl nezaměstnaných osob stejný nebo vyšší než krajský průměr vykázaly 2 okresy, nejvyšší byl v okresech Liberec (8,1 %) a Česká Lípa (7,5 %). Nejnižší podíl nezaměstnaných osob byl zaznamenán v okrese Jablonec nad Nisou (6,8 %).

Podíl nezaměstnaných žen klesl na 8,2 %, podíl nezaměstnaných mužů klesl na 6,9 %.

Kraj evidoval k 31. 10. 2014 celkem 3 566 volných pracovních míst. Jejich počet byl o 40 nižší než v předchozím měsíci a o 829 vyšší než ve stejném měsíci minulého roku. Na jedno volné pracovní místo připadalo v průměru 6,4 uchazeče, z toho nejvíce v okresech Jablonec nad Nisou (9,6) a Česká Lípa (7,1). Z celkového počtu nahlášených volných míst bylo 330 vhodných pro osoby se zdravotním postižením (OZP), na jedno volné pracovní místo připadalo 8,2 OZP. Volných pracovních míst pro absolventy a mladistvé bylo registrováno 689, na jedno volné místo připadali 2 uchazeči této kategorie.

V rámci aktivní politiky zaměstnanosti (APZ) bylo k 31. 10. 2014 prostřednictvím příspěvků v rámci APZ podpořeno 2 890 uchazečů.

Nejčastějšími obory činností, které byly v tomto měsíci podpořeny prostřednictvím SÚPM – SVČ, byly kosmetické služby, marketing a přípravné a dokončovací práce.

Informace o vývoji nezaměstnanosti v ČR v elektronické formě jsou zveřejněny na internetové adrese <http://portal.mpsv.cz/sz/stat>.

### 1. Základní charakteristika vývoje nezaměstnanosti a volných pracovních míst v Libereckém kraji

Tabulka č. 1 - Vývoj nezaměstnanosti

ukazatel (celkový počet)		stav k		
		<i>Před rokem</i>	<i>Minulý měsíc</i>	<b>Aktuální měsíc</b>
evidovaní uchazeči o zaměstnání		24 733	23 576	<b>22 989</b>
- z toho	ženy	13 094	12 820	<b>12 461</b>
	absolventi a mladiství	1 796	1 448	<b>1 395</b>
	uchazeči se zdravotním postižením	2 950	2 758	<b>2 715</b>
uchazeči s nárokem na P v N		4 556	4 455	<b>4 401</b>
podíl nezaměstnaných osob v % <sup>1)</sup>		8,0	7,7	<b>7,5</b>
volná pracovní místa		2 737	3 606	<b>3 566</b>
počet uchazečů na 1 volné pracovní místo		9,0	6,5	<b>6,4</b>

1) od ledna 2013 nový ukazatel registrované nezaměstnanosti (zpětně dopočítán až do ledna 2005, zveřejňován již ve IV. čtvrtletí 2012)

Tabulka č. 2 - Tok nezaměstnanosti

ukazatel (celkový počet)	stav k		
	<i>Před rokem</i>	<i>Minulý měsíc</i>	<b>Aktuální měsíc</b>
nově evidovaní uchazeči o zaměstnání - ve sled. měsíci	2 098	3 089	<b>2 344</b>
uchazeči s ukonč. evidencí a vyřazení - ve sled. měsíci	2 270	3 326	<b>2 931</b>
- z toho umístění celkem	934	2 085	<b>1 898</b>
- z toho umístění úřadem práce	71	412	<b>415</b>

## 2. Aktivní politika zaměstnanosti v Libereckém kraji

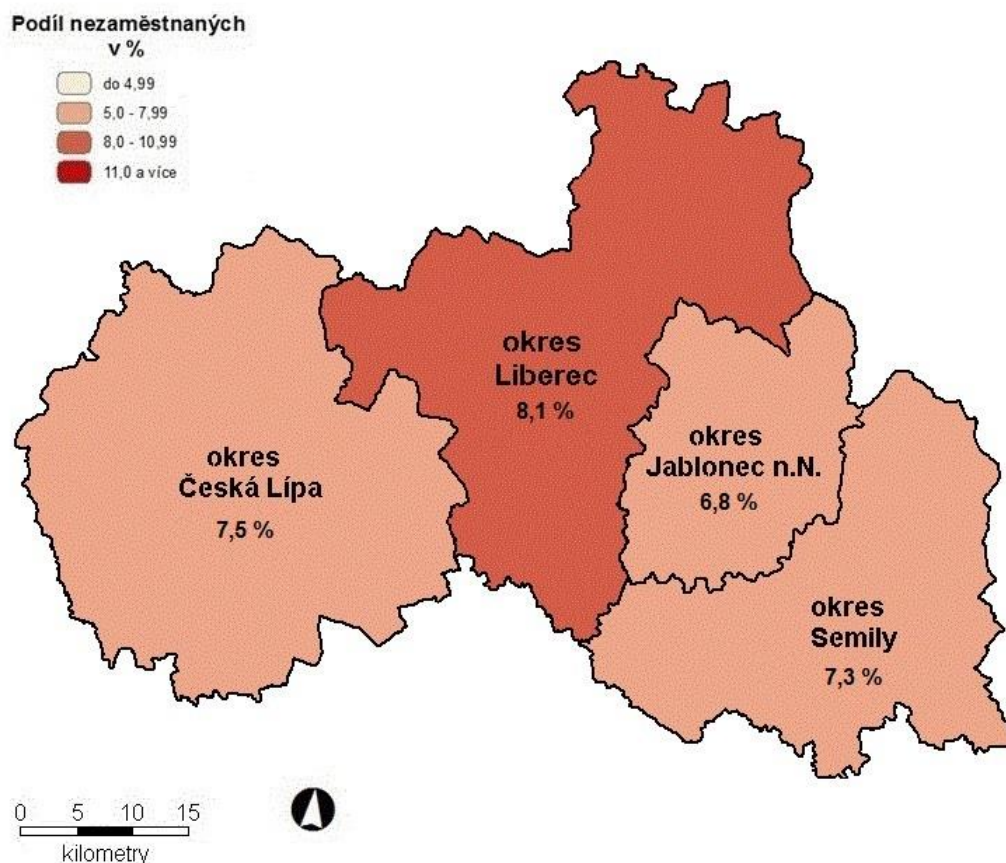
Tabulka č. 3 – Uchazeči o zaměstnání podpoření v rámci vybraných nástrojů APZ a rekvalifikace uchazečů a zájemců o zaměstnání

ukazatel (celkový počet)	Stav k 31.10.2013	Stav k 31.10.2014	stav od počátku roku k	
			31.10.2013	31.10.2014
<b>uchazeči podpoření v rámci APZ</b>				
veřejně prospěšné práce (VPP)	483	271	531	261
ESF - VPP <sup>1)</sup>	635	970	755	1 148
společensky účelná prac. místa (SÚPM)	164	140	213	307
ESF - SÚPM <sup>1)</sup>	300	638	401	707
SÚPM - samostatně výděleč. činnost (SVC)	149	174	76	90
chrán. prac. místa - SVC osob se ZP	3	8	2	5
projekty ESF OP LZZ – cílené programy	36	24	35	28
<b>rekvalifikace uchazečů a zájemců o zaměstnání</b>				
uchazeči a zájemci zařazení do rekvalifikací vč. ESF	146	49	951	615
uchazeči a zájemci, kteří zahájili zvolenou rekvalifikaci vč. ESF	149	223	505	606

1) spolufinancováno převážně z Evropského sociálního fondu

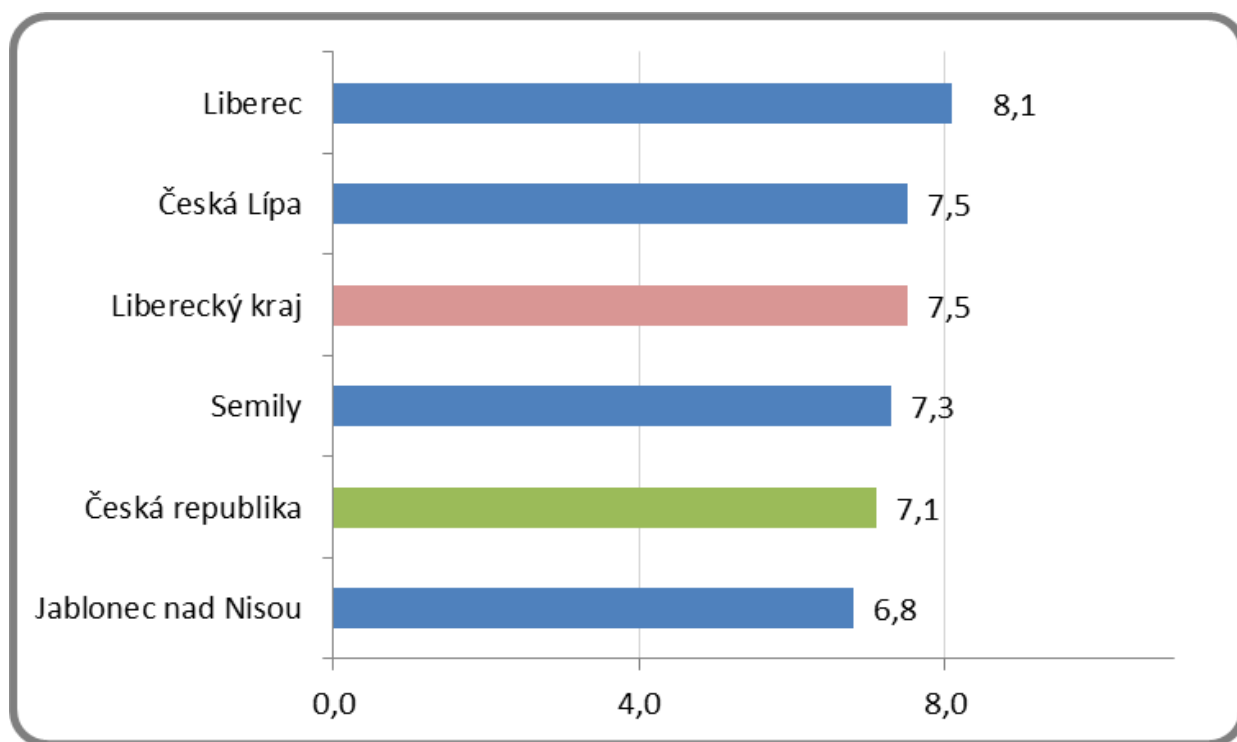
## MAPA

Podíl nezaměstnaných osob v okresech kraje (mapa kraje)

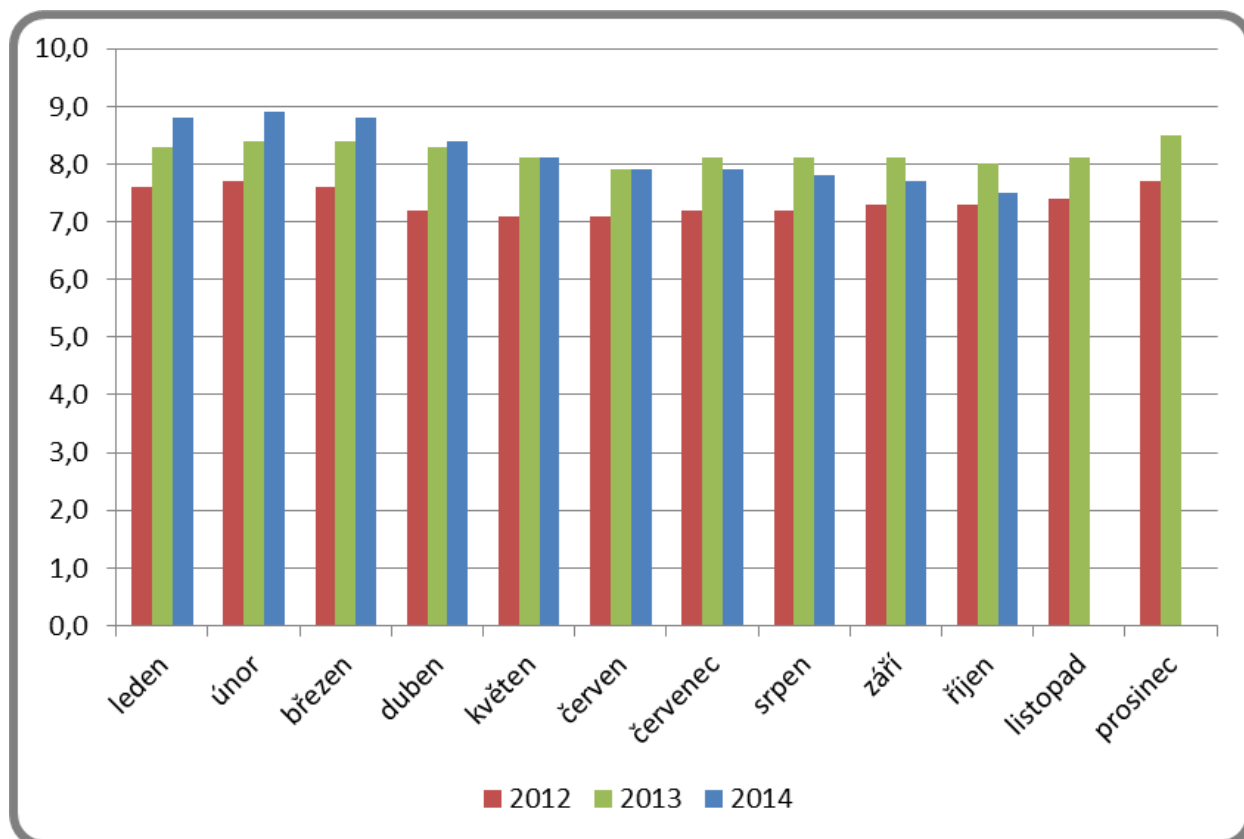


## GRAFY

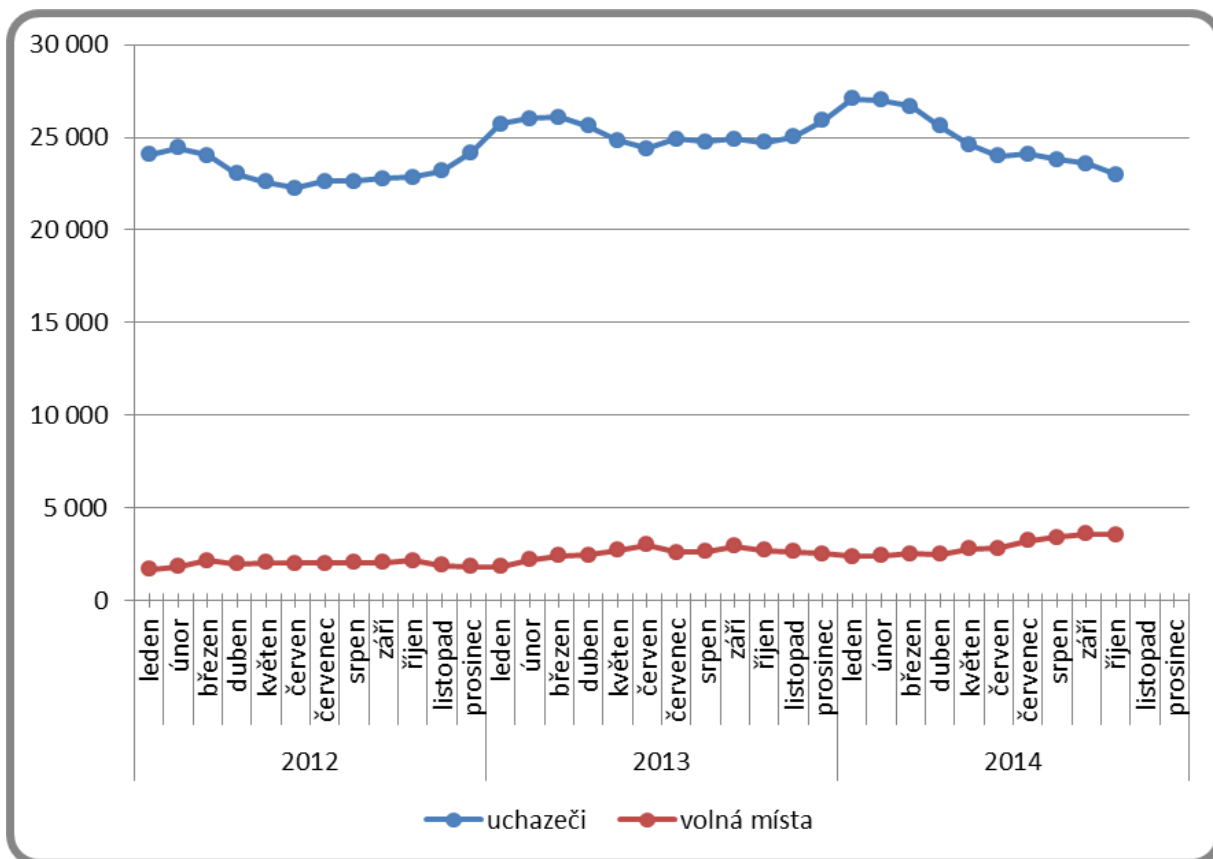
### 1. Podíl nezaměstnaných osob v okresech Libereckého kraje a v ČR k 31. 10. 2014



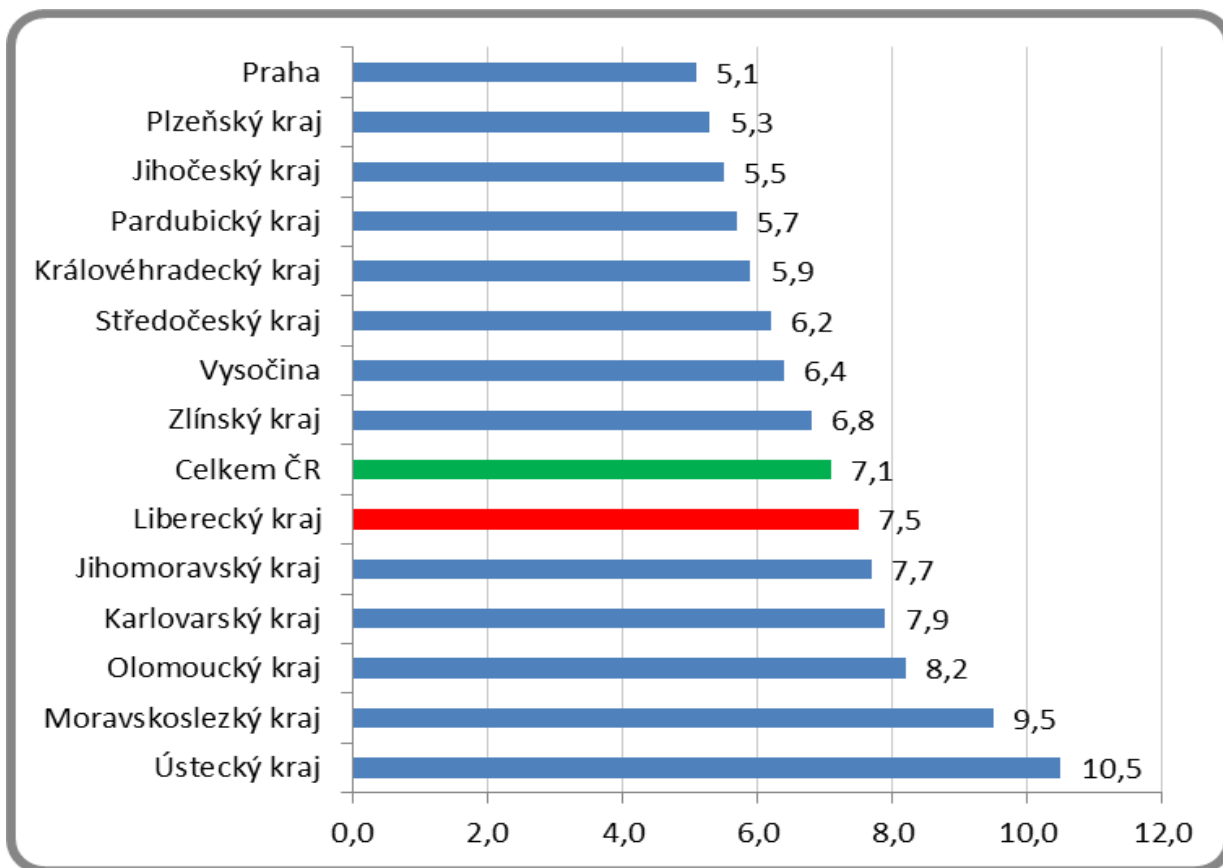
### 2. Vývoj podílu nezaměstnaných v Libereckém kraji v letech 2012 – 2014



### 3. Vývoj počtu uchazečů a VPM v Libereckém kraji v letech 2012 - 2014



### 4. Podíl nezaměstnaných osob v jednotlivých krajích ČR k 31. 10. 2014 v %



## 5. Setřídění okresů k 31. 10. 2014

SETŘÍDĚNÍ OKRESŮ k 31. říjnu 2014						
	podíl nezam. v %		meziměs. přírůst./ úbytek nezam. v %		počet uchazečů na 1 VPM	
1	Most	12,7	Prachatice	1,6	Karviná	35,8
2	Ústí nad Labem	12,5	Jindřichův Hradec	0,7	Ústí nad Labem	34,0
3	Bruntál	12,3	Třebíč	0,4	Sokolov	31,9
4	Karviná	12,0	Znojmo	0,0	Hodonín	29,8
5	Chomutov	11,1	<b>Semily</b>	<b>-0,3</b>	Jeseník	27,6
6	Ostrava-město	11,1	Jeseník	-0,4	Děčín	26,9
7	Děčín	9,8	Ústí nad Labem	-0,4	Chomutov	26,3
8	Sokolov	9,8	Mladá Boleslav	-0,5	Bruntál	24,6
9	Louny	9,6	Jihlava	-0,5	Opava	17,2
10	Přerov	9,5	Bruntál	-0,6	Vyškov	16,2
11	Hodonín	9,2	Plzeň-jih	-0,6	Litoměřice	16,1
12	Znojmo	9,1	Děčín	-0,7	Vsetín	15,9
13	Litoměřice	8,9	Chomutov	-0,7	Louny	14,6
14	Teplice	8,9	Ostrava-město	-0,8	Most	14,5
15	Jeseník	8,8	České Budějovice	-0,8	Kroměříž	14,2
16	Brno-město	8,8	Most	-0,9	Kladno	13,8
17	Třebíč	8,4	Brno-město	-0,9	Jindřichův Hradec	13,4
18	Kladno	8,3	Vsetín	-1,0	Brno-venkov	13,1
19	Příbram	8,3	Cheb	-1,0	Olomouc	13,1
20	Šumperk	8,2	Český Krumlov	-1,0	Třebíč	12,9
21	Olomouc	8,1	Příbram	-1,3	Náchod	12,6
22	<b>Liberec</b>	<b>8,1</b>	Prostějov	-1,3	Znojmo	12,3
23	Karlovy Vary	8,0	Olomouc	-1,3	Přerov	12,3
24	Kroměříž	7,9	Karviná	-1,4	Mělník	12,1
25	Mělník	7,8	Louny	-1,4	Brno-město	11,8
26	Kolín	7,8	Trutnov	-1,4	Teplice	11,4
27	Vsetín	7,7	Praha	-1,5	Příbram	11,3
28	Opava	7,6	Litoměřice	-1,6	Žďár nad Sázavou	11,2
29	Nymburk	7,6	Havlíčkův Brod	-1,6	Prostějov	11,1
30	Český Krumlov	7,5	Mělník	-1,6	Frýdek-Místek	10,9
31	<b>Česká Lípa</b>	<b>7,5</b>	Tábor	-1,6	Šumperk	10,8
32	Trutnov	7,5	Sokolov	-1,6	Ostrava-město	10,8
33	<b>Semily</b>	<b>7,3</b>	Zlín	-1,7	Blansko	10,8
34	Svitavy	7,2	Karlovy Vary	-1,8	Tábor	10,6
35	Kutná Hora	7,1	<b>Jablonec nad Nisou</b>	<b>-1,8</b>	Rakovník	10,6
36	Rakovník	7,0	Kladno	-1,8	Hradec Králové	10,5
37	Tábor	6,9	Kolín	-1,9	Jihlava	10,3
38	<b>Jablonec nad Nisou</b>	<b>6,8</b>	Břeclav	-2,0	Strakonice	10,2
39	Žďár nad Sázavou	6,7	Přerov	-2,0	Zlín	9,8
40	Nový Jičín	6,7	Klatovy	-2,0	<b>Jablonec nad Nisou</b>	<b>9,6</b>
41	Frýdek-Místek	6,7	Kroměříž	-2,1	Kutná Hora	9,5
42	Břeclav	6,7	Nymburk	-2,1	Karlovy Vary	8,6
43	Hradec Králové	6,6	Praha-západ	-2,2	Svitavy	8,3
44	Tachov	6,5	Opava	-2,3	Břeclav	8,0
45	Prostějov	6,5	Hodonín	-2,3	Nový Jičín	7,9
46	Strakonice	6,5	Brno-venkov	-2,3	Uherské Hradiště	7,6
47	Blansko	6,3	Šumperk	-2,4	Český Krumlov	7,3
48	Brno-venkov	6,2	Praha-východ	-2,4	Trutnov	7,3
49	Jihlava	6,2	Pelhřimov	-2,5	Rychnov nad Kněžnou	7,2
50	Cheb	6,1	Žďár nad Sázavou	-2,6	Plzeň-sever	7,1
51	Zlín	6,1	Pardubice	-2,6	Chrudim	7,1
52	Uherské Hradiště	5,9	Rakovník	-2,7	<b>Česká Lípa</b>	<b>7,1</b>
53	Chrudim	5,9	Frýdek-Místek	-2,7	Praha-západ	7,0
54	Beroun	5,8	Svitavy	-2,7	<b>Semily</b>	<b>6,7</b>
55	Havlíčkův Brod	5,8	Blansko	-2,8	Praha-východ	6,1
56	Vyškov	5,5	Strakonice	-2,9	Mladá Boleslav	6,0
57	Plzeň-město	5,5	Teplice	-2,9	Pelhřimov	6,0
58	Ústí nad Orlicí	5,5	Uherské Hradiště	-2,9	Beroun	5,9
59	Náchod	5,4	Náchod	-3,0	Jičín	5,9
60	Klatovy	5,3	<b>Liberec</b>	<b>-3,1</b>	Kolín	5,8
61	Plzeň-sever	5,2	Plzeň-město	-3,1	Praha	5,6
62	Domažlice	5,1	Kutná Hora	-3,1	Havlíčkův Brod	5,5
63	Praha	5,1	Tachov	-3,2	<b>Liberec</b>	<b>5,3</b>
64	Pardubice	4,9	Vyškov	-3,2	Písek	5,2
65	České Budějovice	4,9	Hradec Králové	-3,3	České Budějovice	5,0
66	Jičín	4,7	Ústí nad Orlicí	-3,3	Plzeň-jih	4,9
67	Jindřichův Hradec	4,7	Chrudim	-3,4	Klatovy	4,8
68	Plzeň-jih	4,6	Plzeň-sever	-3,4	Nymburk	4,7
69	Písek	4,6	Písek	-3,4	Ústí nad Orlicí	4,3
70	Mladá Boleslav	4,4	<b>Česká Lípa</b>	<b>-3,4</b>	Cheb	4,2
71	Rokycany	4,4	Rokycany	-3,7	Plzeň-město	3,8
72	Praha-západ	4,4	Nový Jičín	-3,7	Pardubice	3,7
73	Rychnov nad Kněžnou	4,2	Benešov	-3,8	Rokycany	3,4
74	Pelhřimov	4,1	Domažlice	-4,4	Tachov	3,3
75	Benešov	4,1	Rychnov nad Kněžnou	-5,1	Benešov	3,2
76	Prachatice	4,0	Beroun	-5,3	Domažlice	3,0
77	Praha-východ	3,3	Jičín	-5,3	Prachatice	2,6
	<b>Celkem ČR</b>	<b>7,1</b>	<b>Celkem ČR</b>	<b>-1,8</b>	<b>Celkem ČR</b>	<b>8,9</b>



## 6. Základní statistické ukazatele jednotlivých okresů Libereckého kraje

<b>Trh práce Libereckého kraje - měsíční statistika k 31. 10. 2014</b>					
	Česká Lípa	Jablonec n/N	Liberec	Semily	Kraj
<b>Uchazeči o zaměstnání</b>					
Uchazeči na konci předchozího měsíce	5 735	4 426	9 737	3 678	23 576
Nově hlášení	648	436	860	400	2 344
Ukončená evidence a vyřazení	845	516	1 158	412	2 931
Z toho umístění	553	326	748	271	1 898
<b>Uchazeči na konci sledovaného měsíce</b>	<b>5 538</b>	<b>4 346</b>	<b>9 439</b>	<b>3 666</b>	<b>22 989</b>
Placení	1 068	813	1 825	695	4 401
<i>Procent</i>	19,3%	18,7%	19,3%	19,0%	19,1%
Ženy	3 065	2 312	5 176	1 908	12 461
<i>Procent</i>	55,3%	53,2%	54,8%	52,0%	54,2%
Muži	2 473	2 034	4 263	1 758	10 528
<i>Procent</i>	44,7%	46,8%	45,2%	48,0%	45,8%
Uchazeči se zdravotním postižením (ZP)	712	512	1 008	483	2 715
<i>Procent</i>	12,9%	11,8%	10,7%	13,2%	11,8%
Absolventi a mladiství	349	280	492	274	1 395
<i>Procent</i>	6,3%	6,4%	5,2%	7,5%	6,1%
Absolventi	301	232	409	257	1 199
<i>Procent</i>	5,4%	5,3%	4,3%	7,0%	5,2%
Mladiství do 18 let	48	49	84	17	198
<i>Procent</i>	0,9%	1,1%	0,9%	0,5%	0,9%
<b>Dosažitelní uchazeči ve věku 15-64 let</b>	<b>5 268</b>	<b>4 043</b>	<b>9 224</b>	<b>3 602</b>	<b>22 137</b>
<b>Obyvatelstvo ve věku 15-64 let</b>	<b>70 106</b>	<b>59 883</b>	<b>114 500</b>	<b>49 044</b>	<b>293 533</b>
<b>Podíl nezaměstnaných osob</b>	<b>7,5%</b>	<b>6,8%</b>	<b>8,1%</b>	<b>7,3%</b>	<b>7,5%</b>
<b>Volná pracovní místa</b>					
VPM na konci předchozího měsíce	974	439	1 696	497	3 606
<b>VPM na konci sledovaného měsíce</b>	<b>785</b>	<b>453</b>	<b>1 778</b>	<b>550</b>	<b>3 566</b>
<b>Počet uchazečů na jedno volné pracovní místo</b>	<b>7,1</b>	<b>9,6</b>	<b>5,3</b>	<b>6,7</b>	<b>6,4</b>
<b>Aktivní politika zaměstnanosti</b>					
Počet toho času umístěných uchazečů:					
Veřejně prospěšné práce	60	106	100	5	271
Společensky účelná prac. místa u zaměstnavatele	0	0	0	2	2
Společensky účelná prac. místa - vyhrazená místa	43	51	17	23	134
Samostatně výdělečná činnost	34	37	37	66	174
Chráněné pracovní dílny - vytvoření	0	0	0	0	0
Chráněná pracovní místa - zřízení	6	67	10	14	97
Chráněná pracovní místa - SVČ osob se ZP - zřízení	0	5	3	0	8
Příspěvek na provoz ChPD, ChPM, ChPM-SVČ	0	2	0	0	2
Příspěvek při přechodu na nový podnikatelský progr.	0	0	0	0	0
Překlenovací příspěvek	1	3	4	0	8
Příspěvek na zapracování	0	0	0	0	0
ESF - OP LZZ Veřejně prospěšné práce	276	271	323	100	970
ESF - OP LZZ Společensky účelná pracovní místa	78	126	329	105	638
ESF - OP LZZ Cílené programy	5	14	2	3	24
Sdílené zprostředkování	0	0	0	0	0
Zvolená rekvalifikace (bez ESF)	10	0	17	4	31
Zvolená rekvalifikace (ESF - OP LZZ)	13	54	120	5	192
Projekty ESF - RIP odborná praxe mladých do 30 let	75	56	103	40	274
Aktivizační pracovní příležitost	1	0	11	0	12
<b>Rekvalifikace</b>					
V rekvalifikaci ke konci předchozího měsíce	17	18	26	6	67
Nově zařazení	25	38	60	0	123
Vyřazení (ukončili rekvalifikaci)	42	13	86	0	141
<b>V rekvalifikaci ke konci sledovaného měsíce</b>	<b>0</b>	<b>43</b>	<b>0</b>	<b>6</b>	<b>49</b>

## **Mapování predikce trendů zaměstnanosti a potřeb zaměstnavatelů v Libereckém kraji**

### **Krátkodobá predikce vývoje zaměstnanosti**

Po říjnovém zlepšení na trhu práce lze s příchodem chladnějších měsíců očekávat postupné zhoršení. V příštích měsících bude postupně docházet k růstu nezaměstnanosti, které bude zapříčiněno ukončením sezónních prací ve stavebnictví a zemědělství.

### **Krátkodobá predikce počtu VPM hlášených na ÚP ČR – krajské pobočce v Liberci**

Z údajů získaných na základě monitoringu lze usuzovat, že většina firem v Libereckém kraji plánuje v nejbližších měsících přijímání nových pracovníků. S koncem roku pak na základě vývoje z minulých let očekáváme pokles počtu nahlášených volných míst.

### **Dlouhodobá predikce vývoje zaměstnanosti**

Pokud bychom nebrali v potaz sezónní vlivy, tak lze v dlouhodobém horizontu očekávat pouze mírné zvýšení zaměstnanosti. Pomalu se pak začíná projevovat i zlepšení ekonomické situace ČR, což má za následek tvorbu nových pracovních míst. Dle údajů z ČŠÚ dochází k růstu průmyslové výroby a také se podařilo odrazit stavebnictví ode dna.

### **Profese, které zaměstnavatelé nejčastěji poptávají prostřednictvím ÚP ČR – krajskou pobočkou v Liberci**

Mezi nejčastěji poptávané profese patří v Libereckém kraji montážní dělník, slévač a svářeč, šička, řidič nákladních automobilů, kuchař a číšník. Poměrně značný je zájem i o pracovníky ostrahy.

### **Hodnocení budoucího vývoje navštívených zaměstnavatelů**

Ze 71 navštívených firem je u 30 předpoklad navýšení výroby, rozvoje a přijímání nových pracovníků. Žádná z navštívených firem nevykazuje problémy a neplánuje výraznější změny. Zaměstnavatelé řeší spíše jen přirozenou obměnu zaměstnanců (odchody do důchodu, zástupy za mateřskou a rodičovskou dovolenou).

### **Jeden, dva až tři (dle situace) zaměstnavatelé, kteří z hlediska budoucího vývoje očekávají nejvyšší počet nově vytvářených pracovních míst – specifikovat název společnosti, obor činnosti a obec, ve které se nachází dotyčné pracoviště**

Nejvyšší počet nově vytvořených míst očekávají firmy:

- LITRA, s.r.o. – Liberec, (49) dodavatel logistických služeb spojených s přepravou osobních a nákladních vozidel
- Martin Šimůnek – Záhoří, (16) zakázková a malosériová výroba nábytku
- Faerch Plast, s.r.o. – Liberec, (22) výroba plastových a pryžových obalů pro potravinářský průmysl
- INOX technology s.r.o. - Jablonec nad Nisou, (28) výroba jednoúčelových strojů pro automobilový průmysl

**Požadavky výše zmíněných zaměstnavatelů z hlediska kvalifikace na nově přijímané zaměstnance a zhodnocení, zda UoZ a ZoZ tyto požadavky kvalifikace splňují, případně zda by absolvováním vhodného rekvalifikačního kurzu dosáhli požadované kvalifikační úrovně**

- LITRA, s.r.o. – přijímání 17 zaměstnanců, pracovní pozice: 2x dispečer, 15x řidič pro mezinárodní přepravu
- Martin Šimůnek – přijímání 8 zaměstnanců, pracovní pozice: 2x marketing, 6x operátor truhlářské výroby
- Faerch Plast, s.r.o. – přijímání 7 zaměstnanců, pracovní pozice: operátor/ka, 2x seřizovač thermoformovacích strojů, 2x seřizovač extruderu, 2x skladník/ce, firma požaduje u všech pracovních pozic potravinářský průkaz
- INOX technology s.r.o. - přijímání 7 zaměstnanců, pracovní pozice: obráběči CNC – vyučení v oboru nebo v podobných technických oborech

**Počet monitorovacích návštěv**

V průběhu měsíce října 2014 bylo realizováno v Libereckém kraji celkem 71 monitorovacích návštěv zaměstnavatelů.