



Úřad práce České republiky
krajská pobočka v Liberci

Měsíční statistická zpráva
červenec 2014

Zpracoval: *Ing. Petr Malkovský*

<https://portal.mpsv.cz/upcr/kp/lbk/kop/liberec/statistiky>

Informace o nezaměstnanosti v Libereckém kraji

k 31. 7. 2014

V tomto měsíci celkový počet uchazečů o zaměstnání oproti minulému měsíci vzrostl o 0,4 % na 24 100, počet hlášených volných pracovních míst vzrostl o 14,1 % na 3 236 a podíl nezaměstnaných osob zůstal na 7,9 %.

K 31. 7. 2014 evidoval Úřad práce ČR (ÚP ČR), Krajská pobočka v Liberci celkem 24 100 uchazečů o zaměstnání. Jejich počet byl o 105 vyšší než na konci předchozího měsíce, ve srovnání se stejným obdobím minulého roku je nižší o 815 osob. Z tohoto počtu bylo 23 329 dosažitelných uchazečů o zaměstnání ve věku 15 – 64 let. Bylo to o 123 více než na konci předchozího měsíce. Ve srovnání se stejným obdobím minulého roku byl jejich počet nižší o 745 osob.

V průběhu měsíce bylo nově zaevidováno 2 538 osob. Ve srovnání s minulým měsícem to bylo více o 437 osob a v porovnání se stejným obdobím předchozího roku více o 213 osob. Z evidence během měsíce odešlo celkem 2 433 uchazečů (ukončená evidence, vyřazení uchazeči). Bylo to o 280 osob méně než v předchozím měsíci a o 633 osob více než ve stejném měsíci minulého roku.

Meziměsíční nárůst nezaměstnaných byl zaznamenán ve třech okresech (Liberec, Semily a Jablonec nad Nisou), v okrese Česká Lípa došlo k poklesu.

Ke konci měsíce bylo evidováno na ÚP ČR, Krajské pobočce v Liberci 13 081 žen. Jejich podíl na celkovém počtu uchazečů činil 54,3 %.

V evidenci bylo 2 857 osob se zdravotním postižením, což představovalo 11,9 % z celkového počtu nezaměstnaných.

Ke konci tohoto měsíce bylo evidováno 1 061 absolventů škol všech stupňů vzdělání a mladistvých, jejich počet vzrostl ve srovnání s předchozím měsícem o 28 osob a ve srovnání se stejným měsícem minulého roku byl nižší o 304 osob. Na celkové nezaměstnanosti se podíleli 4,4 %.

Podporu v nezaměstnanosti pobíralo 4 898 uchazečů o zaměstnání, tj. 20,3 % všech uchazečů vedených v evidenci.

Podíl nezaměstnaných osob, tj. počet dosažitelných uchazečů o zaměstnání ve věku 15 -64 let k obyvatelstvu stejného věku, zůstal na červnové hodnotě. K 31. 7. 2014 tedy činil 7,9 %.

Podíl nezaměstnaných stejný nebo vyšší než krajský průměr vykázaly 2 okresy, nejvyšší byl v okresech Liberec (8,5 %) a Česká Lípa (8,1 %). Nejnižší podíl nezaměstnaných byl zaznamenán v okrese Jablonec nad Nisou (7,0 %).

Podíl nezaměstnaných žen vzrostl na 8,7 %, podíl nezaměstnaných mužů klesl na 7,2 %.

Kraj evidoval k 31. 7. 2014 celkem 3 236 volných pracovních míst. Jejich počet byl o 400 vyšší než v předchozím měsíci a o 619 vyšší než ve stejném měsíci minulého roku. Na jedno volné pracovní místo připadalo v průměru 7,4 uchazeče, z toho nejvíce v okresech Jablonec nad Nisou (10,3) a Semily (9,6). Z celkového počtu nahlášených volných míst bylo 247 vhodných pro osoby se zdravotním postižením (OZP), na jedno volné pracovní místo připadalo 11,6 OZP. Volných pracovních míst pro absolventy a mladistvé bylo registrováno 741, na jedno volné místo připadalo 1,4 uchazečů této kategorie.

V rámci aktivní politiky zaměstnanosti (APZ) bylo k 31. 7. 2014 prostřednictvím příspěvků v rámci APZ podpořeno 2 753 uchazečů.

Nejčastějšími obory činností, které byly v tomto měsíci podpořeny prostřednictvím SÚPM – SVČ, byly administrativa, poradenská a konzultační činnost a výroba textilních výrobků.

Informace o vývoji nezaměstnanosti v ČR v elektronické formě jsou zveřejněny na internetové adrese <http://portal.mpsv.cz/sz/stat>.

1. Základní charakteristika vývoje nezaměstnanosti a volných pracovních míst v Libereckém kraji

Tabulka č. 1 - Vývoj nezaměstnanosti

ukazatel (celkový počet)		stav k		
		Před rokem	Minulý měsíc	Aktuální měsíc
evidovaní uchazeči o zaměstnání		24 915	23 995	24 100
- z toho	ženy	13 184	12 761	13 081
	absolventi a mladiství	1 365	1 033	1 061
	uchazeči se zdravotním postižením	2 963	2 853	2 857
uchazeči s nárokem na P v N		4 993	4 635	4 898
podíl nezaměstnaných osob v % ¹⁾		8,1	7,9	7,9
volná pracovní místa		2 617	2 836	3 236
počet uchazečů na 1 volné pracovní místo		9,5	8,5	7,4

1) od ledna 2013 nový ukazatel registrované nezaměstnanosti (zpětně dopočítán až do ledna 2005, zveřejňován již ve IV. čtvrtletí 2012)

Tabulka č. 2 - Tok nezaměstnanosti

ukazatel (celkový počet)	stav k		
	Před rokem	Minulý měsíc	Aktuální měsíc
nově evidovaní uchazeči o zaměstnání - ve sled. měsíci	2 325	2 101	2 538
uchazeči s ukonč. evidencí a vyřazení - ve sled. měsíci	1 800	2 713	2 433
- z toho umístění celkem	688	1 782	1 537
- z toho umístění úřadem práce	103	328	302

2. Aktivní politika zaměstnanosti v Libereckém kraji

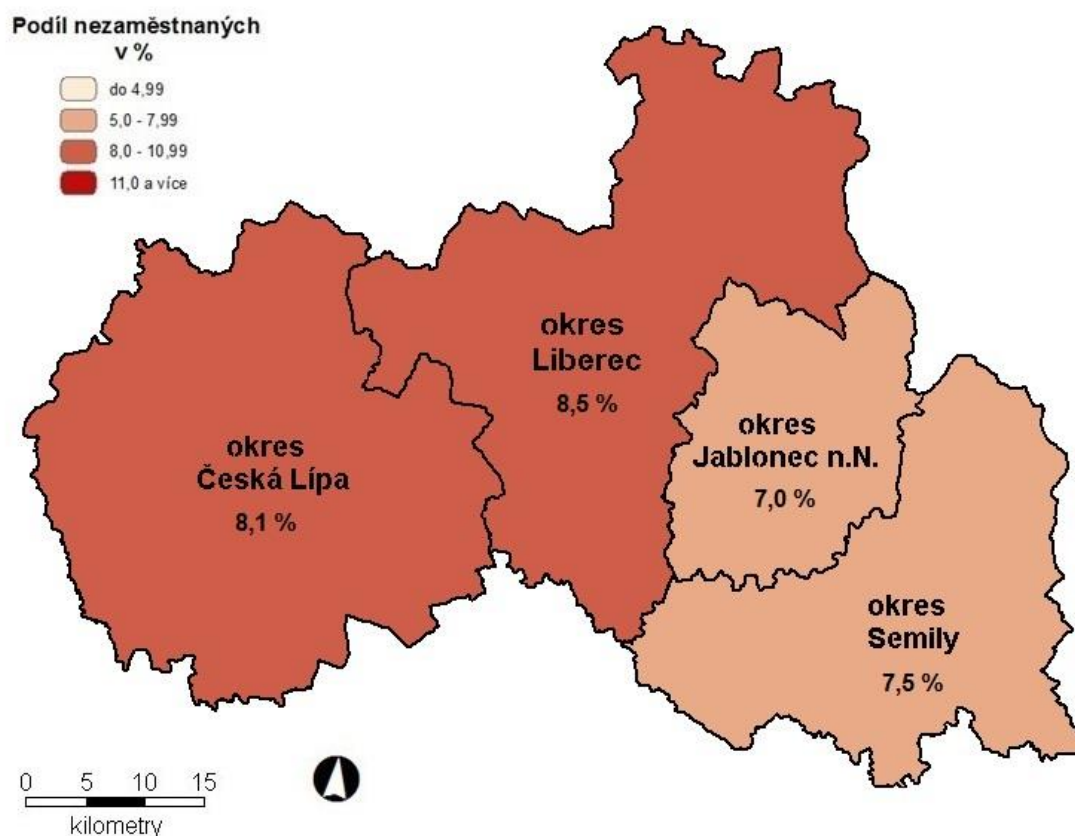
Tabulka č. 3 – Uchazeči o zaměstnání podpoření v rámci vybraných nástrojů APZ a rekvalifikace uchazečů a zájemců o zaměstnání

ukazatel (celkový počet)	Stav k 31.7.2013	Stav k 31.7.2014	stav od počátku roku k	
			31.7.2013	31.7.2014
pracovní místa podpořená v rámci APZ				
veřejně prospěšné práce (VPP)	493	267	472	215
ESF - VPP ¹⁾	570	956	587	922
společensky účelná prac. místa (SÚPM)	126	178	138	212
ESF - SÚPM ¹⁾	314	593	295	495
SÚPM - samostatně výděleč. činnost (SVČ)	138	169	53	65
chrán. prac. místa - SVČ osob se ZP	1	5	0	2
projekty ESF OP LZZ – cílené programy	24	14	15	18
rekvalifikace uchazečů a zájemců o zaměstnání				
uchazeči a zájemci zařazení do rekvalifikací vč. ESF	65	49	504	412
uchazeči a zájemci, kteří zahájili zvolenou rekvalifikaci vč. ESF	97	220	324	454

1) spolufinancováno převážně z Evropského sociálního fondu

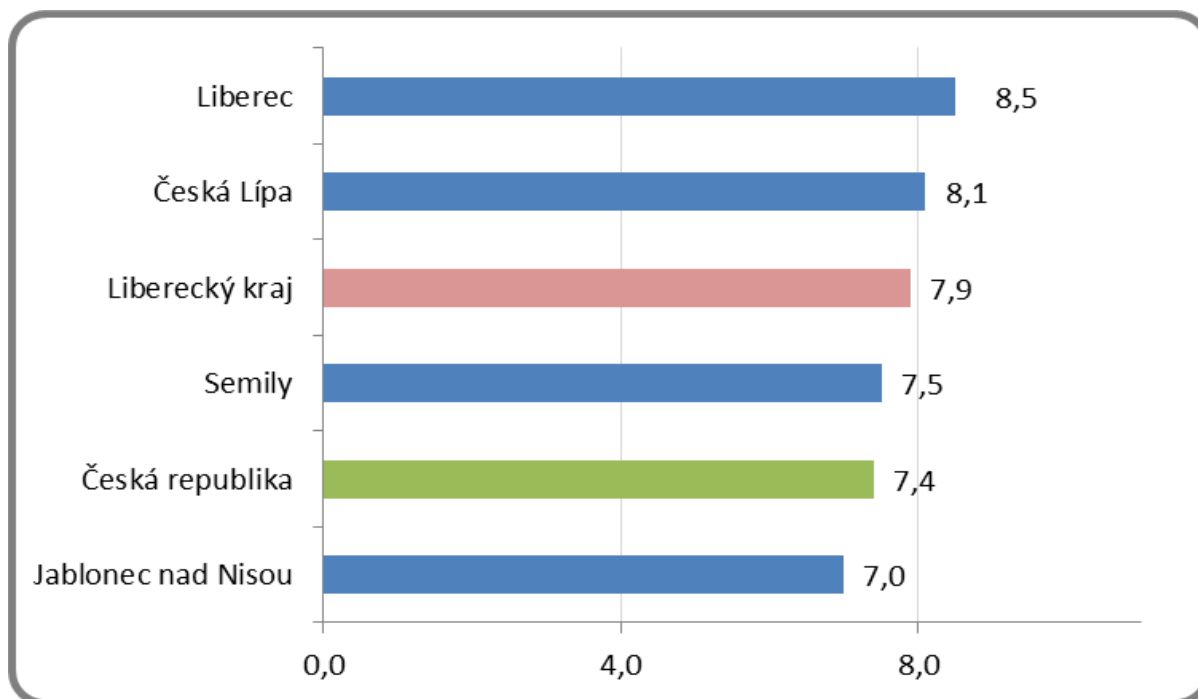
MAPA

Podíl nezaměstnaných osob v okresech kraje (mapa kraje)

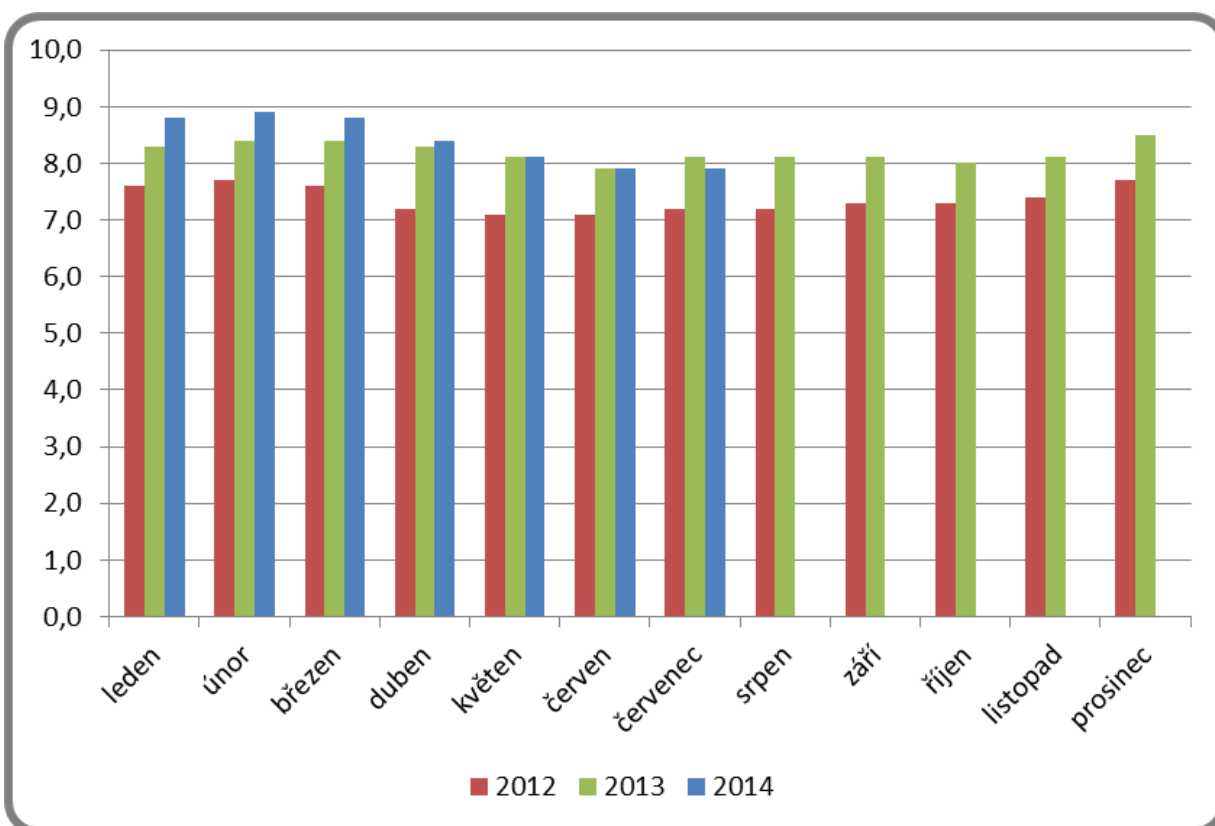


GRAFY

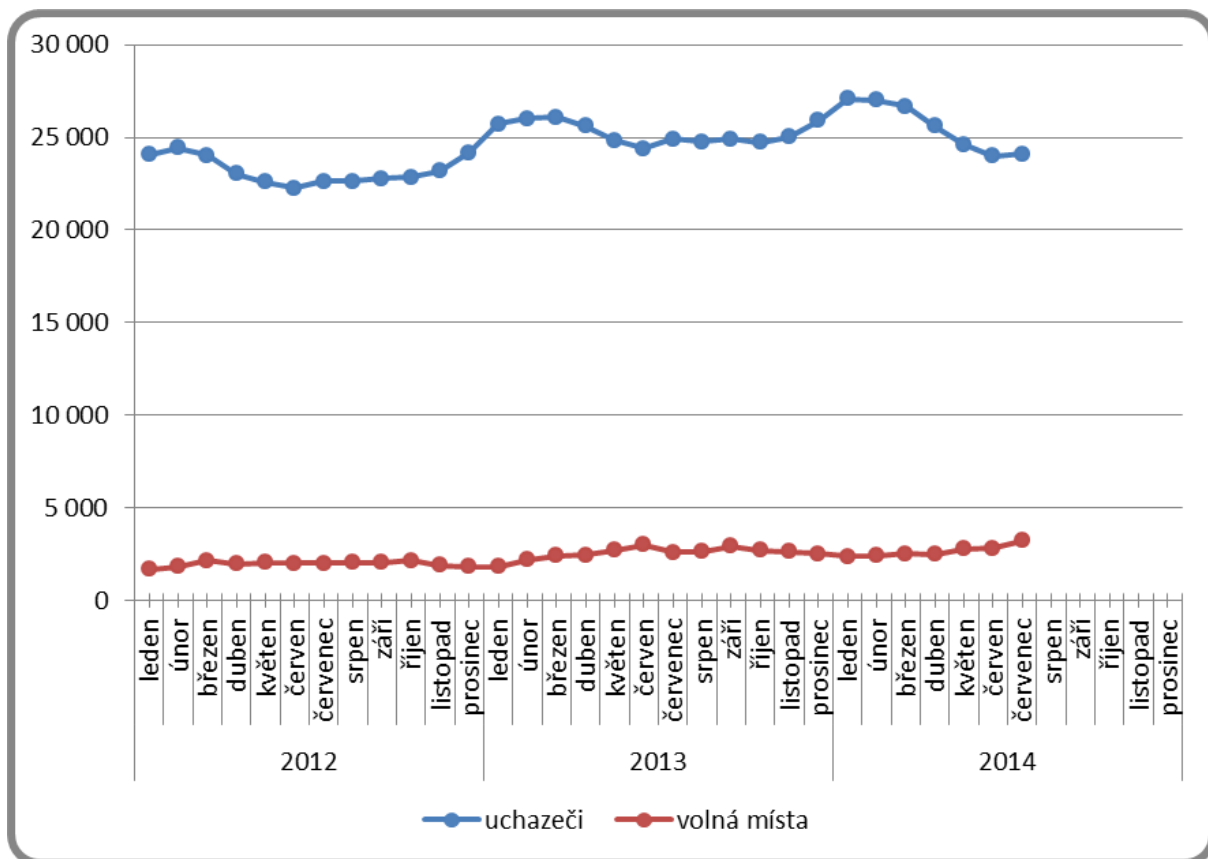
1. Podíl nezaměstnaných osob v okresech Libereckého kraje a v ČR k 31. 7. 2014



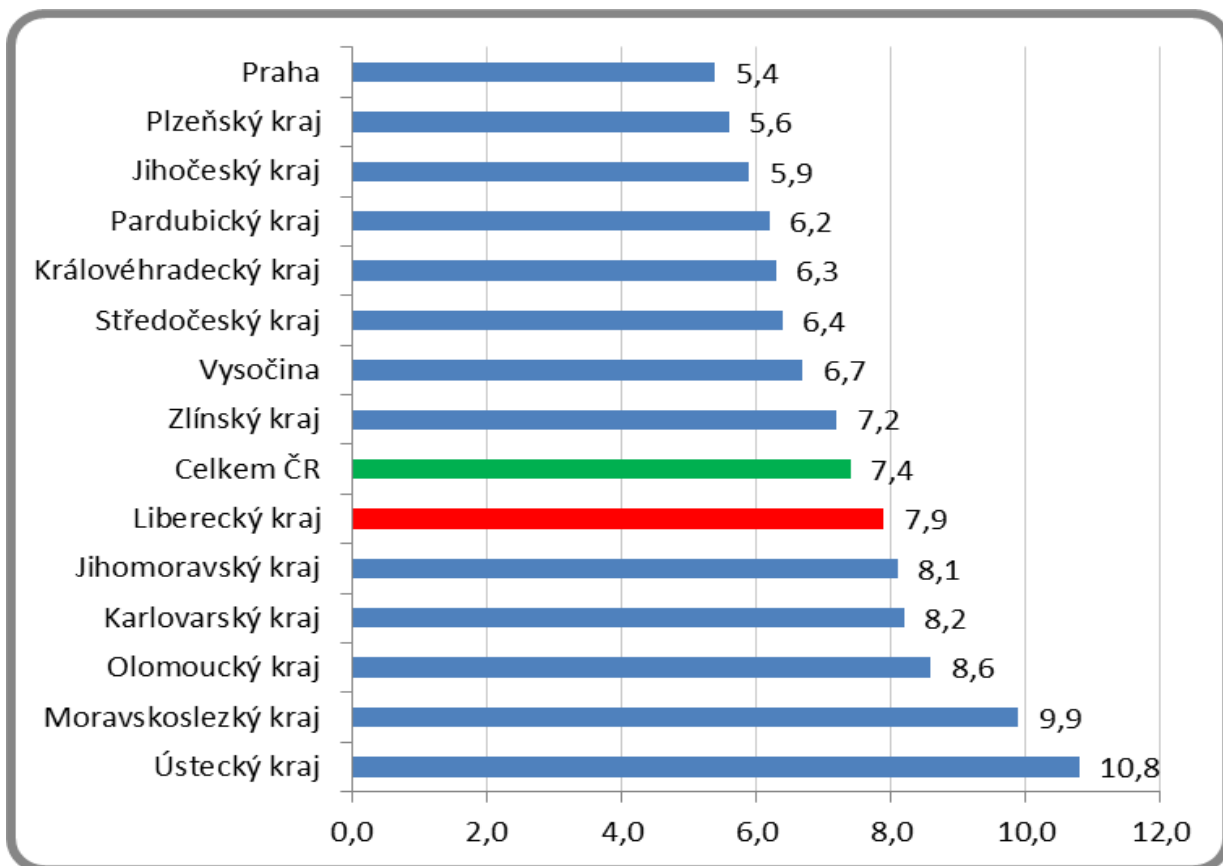
2. Vývoj podílu nezaměstnaných v Libereckém kraji v letech 2012 – 2014



3. Vývoj počtu uchazečů a VPM v Libereckém kraji v letech 2012 - 2014



4. Podíl nezaměstnaných osob v jednotlivých krajích ČR k 31. 7. 2014 v %



5. Setřídění okresů k 31. 7. 2014

	podíl nezam. v %		mezimés. přírůst/ úbytek nezam. v %		počet uchazečů na 1 VPM	
1	Most	13,0	Plzeň-sever	4,6	Ústí nad Labem	40,5
2	Ústí nad Labem	12,6	Plzeň-město	4,3	Sokolov	36,2
3	Bruntál	12,5	Jihlava	3,3	Karviná	34,8
4	Karviná	12,3	Náchod	3,0	Bruntál	30,9
5	Ostrava-město	11,4	Praha-západ	2,7	Hodonín	29,0
6	Chomutov	11,2	Havlíkův Brod	2,7	Chomutov	25,3
7	Louny	10,1	Mladá Boleslav	2,6	Litoměřice	23,9
8	Děčín	10,1	Jičín	2,6	Jeseník	23,8
9	Sokolov	10,0	Ústí nad Orlicí	2,6	Opava	23,2
10	Hodonín	9,9	Nymburk	2,4	Brno-venkov	21,7
11	Přerov	9,8	Praha-východ	2,3	Děčín	20,5
12	Jeseník	9,4	Brno-město	2,1	Kladno	19,3
13	Teplice	9,4	Tábor	2,1	Louny	18,6
14	Znojmo	9,2	Karlovy Vary	2,1	Ostrava-město	17,8
15	Litoměřice	9,1	Chrudim	2,0	Olomouc	16,9
16	Brno-město	9,0	Praha	2,0	Brno-město	16,2
17	Šumperk	8,7	Klatovy	1,9	Náchod	15,9
18	Kladno	8,6	Brno-venkov	1,7	Kroměříž	15,8
19	Příbram	8,5	Hradec Králové	1,6	Rakovník	15,3
20	Liberec	8,5	Sokolov	1,6	Vsetín	14,8
21	Olomouc	8,5	Příbram	1,5	Karlovy Vary	14,8
22	Třebíč	8,4	Kolín	1,5	Blansko	14,6
23	Kolín	8,3	Kladno	1,4	Přerov	14,3
24	Kroměříž	8,3	Liberec	1,4	Třebíč	13,7
25	Karlovy Vary	8,2	Kutná Hora	1,3	Mělník	13,6
26	Vsetín	8,1	Jablonec nad Nisou	1,3	Příbram	13,6
27	Česká Lípa	8,1	Svitavy	1,2	Hradec Králové	13,4
28	Mělník	8,0	Třebíč	1,2	Znojmo	13,1
29	Český Krumlov	8,0	Rakovník	1,2	Šumperk	13,0
30	Trutnov	7,9	Mělník	1,1	Jindřichův Hradec	12,8
31	Opava	7,9	Přerov	1,1	Jihlava	12,6
32	Nymburk	7,7	Cheb	1,1	Vyškov	12,5
33	Svitavy	7,6	Vyškov	1,0	Most	12,5
34	Kutná Hora	7,6	Pardubice	1,0	Kutná Hora	12,5
35	Semily	7,5	Nový Jičín	0,9	Tábor	12,4
36	Rakovník	7,3	Olomouc	0,9	Zlín	12,3
37	Tábor	7,3	Frýdek-Místek	0,8	Praha-západ	12,2
38	Nový Jičín	7,1	Zlín	0,8	Teplice	11,6
39	Frýdek-Místek	7,1	Beroun	0,7	Žďár nad Sázavou	11,3
40	Břeclav	7,0	České Budějovice	0,7	Prostějov	11,2
41	Tachov	7,0	Strakonice	0,7	Frýdek-Místek	11,0
42	Hradec Králové	7,0	Tachov	0,6	Jablonec nad Nisou	10,3
43	Jablonec nad Nisou	7,0	Domažlice	0,6	Nový Jičín	10,3
44	Žďár nad Sázavou	6,9	Ústí nad Labem	0,6	Semily	9,6
45	Prostějov	6,8	Hodonín	0,6	Uherské Hradiště	9,4
46	Strakonice	6,7	Žďár nad Sázavou	0,5	Chrudim	9,2
47	Jihlava	6,7	Kroměříž	0,5	Břeclav	9,1
48	Blansko	6,7	Litoměřice	0,4	Kolín	8,8
49	Brno-venkov	6,6	Plzeň-jih	0,3	Český Krumlov	8,7
50	Zlín	6,4	Pelhřimov	0,3	Rychnov nad Kněžnou	8,6
51	Chrudim	6,4	Ostrava-město	0,3	Strakonice	8,1
52	Uherské Hradiště	6,4	Trutnov	0,2	Svitavy	7,9
53	Beroun	6,4	Blansko	0,2	Praha-východ	7,9
54	Cheb	6,3	Semily	0,2	Praha	7,7
55	Havlíkův Brod	6,2	Rychnov nad Kněžnou	0,1	Trutnov	7,0
56	Ústí nad Orlicí	6,0	Chomutov	0,1	Liberec	6,8
57	Vyškov	5,9	Šumperk	0,0	Plzeň-sever	6,6
58	Plzeň-město	5,9	Znojmo	-0,1	Plzeň-jih	6,5
59	Náchod	5,7	Bruntál	-0,2	Beroun	6,4
60	Klatovy	5,6	Louny	-0,3	Havlíkův Brod	6,3
61	Domažlice	5,5	Děčín	-0,3	Česká Lípa	6,2
62	Plzeň-sever	5,4	Prostějov	-0,3	České Budějovice	5,9
63	České Budějovice	5,4	Karviná	-0,4	Jičín	5,4
64	Praha	5,4	Uherské Hradiště	-0,4	Písek	5,3
65	Pardubice	5,4	Opava	-0,5	Mladá Boleslav	5,1
66	Jičín	5,2	Vsetín	-0,6	Klatovy	5,1
67	Písek	5,1	Teplice	-1,0	Plzeň-město	5,1
68	Jindřichův Hradec	4,9	Břeclav	-1,1	Rokycany	5,0
69	Plzeň-jih	4,7	Rokycany	-1,2	Pelhřimov	4,9
70	Rychnov nad Kněžnou	4,6	Most	-1,3	Pardubice	4,8
71	Rokycany	4,6	Česká Lípa	-1,6	Ústí nad Orlicí	4,7
72	Praha-západ	4,6	Benešov	-2,1	Nymburk	4,5
73	Benešov	4,4	Prachatice	-2,8	Cheb	4,3
74	Pelhřimov	4,4	Jindřichův Hradec	-3,5	Tachov	4,2
75	Prachatice	4,4	Český Krumlov	-3,7	Benešov	4,2
76	Mladá Boleslav	4,4	Jeseník	-4,0	Domažlice	3,8
77	Praha-východ	3,4	Písek	-4,5	Prachatice	2,3
	Celkem ČR	7,4	Celkem ČR	0,8	Celkem ČR	10,6

6. Základní statistické ukazatele jednotlivých okresů Libereckého kraje

Trh práce Libereckého kraje - měsíční statistika k 31. 7. 2014					
	Česká Lípa	Jablonec n/N	Liberec	Semily	Kraj
Uchazeči o zaměstnání					
Uchazeči na konci předchozího měsíce	6 008	4 422	9 811	3 754	23 995
Nově hlášení	590	519	1 062	367	2 538
Ukončená evidence a vyřazení	686	462	924	361	2 433
Z toho umístění	440	293	545	259	1 537
Uchazeči na konci sledovaného měsíce	5 912	4 479	9 949	3 760	24 100
Placení	1 148	888	2 085	777	4 898
Procent	19,4%	19,8%	21,0%	20,7%	20,3%
Ženy	3 266	2 405	5 417	1 993	13 081
Procent	55,2%	53,7%	54,4%	53,0%	54,3%
Muži	2 646	2 074	4 532	1 767	11 019
Procent	44,8%	46,3%	45,6%	47,0%	45,7%
Uchazeči se zdravotním postižením (ZP)	782	533	1 049	493	2 857
Procent	13,2%	11,9%	10,5%	13,1%	11,9%
Absolventi a mladiství	238	223	407	193	1 061
Procent	4,0%	5,0%	4,1%	5,1%	4,4%
Absolventi	186	166	299	175	826
Procent	3,1%	3,7%	3,0%	4,7%	3,4%
Mladiství do 18 let	52	59	108	18	237
Procent	0,9%	1,3%	1,1%	0,5%	1,0%
Dosažitelní uchazeči ve věku 15-64 let	5 680	4 188	9 753	3 708	23 329
Obyvatelstvo ve věku 15-64 let	70 386	60 100	114 852	49 208	294 546
Podíl nezaměstnaných osob	8,1%	7,0%	8,5%	7,5%	7,9%
Volná pracovní místa					
VPM na konci předchozího měsíce	718	420	1 316	382	2 836
VPM na konci sledovaného měsíce	959	433	1 454	390	3 236
Počet uchazečů na jedno volné pracovní místo	6,2	10,3	6,8	9,6	7,4
Aktivní politika zaměstnanosti					
Počet toho času umístěných uchazečů:					
Veřejně prospěšné práce	65	103	90	9	267
Společensky účelná prac. místa u zaměstnavatele	0	0	0	2	2
Společensky účelná prac. místa - vyhrazená místa	29	26	85	34	174
Samostatně výdělečná činnost	36	26	30	77	169
Chráněné pracovní dílny - vytvoření	0	0	0	0	0
Chráněná pracovní místa - zařízení	6	56	8	12	82
Chráněná pracovní místa - SVČ osob se ZP - zařízení	0	4	1	0	5
Příspěvek na provoz ChPD, ChPM, ChPM-SVČ	0	2	0	0	2
Příspěvek při přechodu na nový podnikatelský progr.	0	0	0	0	0
Překlenovací příspěvek	0	1	4	0	5
Příspěvek na zapracování	0	0	0	0	0
ESF - OP LZZ Veřejně prospěšné práce	319	218	312	107	956
ESF - OP LZZ Společensky účelná pracovní místa	111	136	235	111	593
ESF - OP LZZ Cílené programy	0	14	0	0	14
Sdílené zprostředkování	0	0	0	0	0
Zvolená rekvalifikace (bez ESF)	10	0	7	0	17
Zvolená rekvalifikace (ESF - OP LZZ)	18	29	147	9	203
Projekty ESF - RIP odborná praxe mladých do 30 let	42	38	74	26	180
Rekvalifikace					
V rekvalifikaci ke konci předchozího měsíce	12	9	57	6	84
Nově zařazení	0	0	0	0	0
Vyřazení (ukončili rekvalifikaci)	0	0	35	0	35
V rekvalifikaci ke konci sledovaného měsíce	12	9	22	6	49

Mapování predikce trendů zaměstnanosti a potřeb zaměstnavatelů v Libereckém kraji

Krátkodobá predikce vývoje zaměstnanosti

Sezónní práce jsou v plném proudu. Hlavní vlna pedagogických pracovníků již do evidence dorazila v červenci. Postupně budou v příštích měsících přicházet do evidence čerství absolventi, přesto lze očekávat mírný pokles uchazečů o zaměstnání a postupné obsazování nahlášených volných míst.

Krátkodobá predikce počtu VPM hlášených na ÚP ČR – krajské pobočce v Liberci

Z údajů získaných na základě monitoringu lze usuzovat, že většina firem v Libereckém kraji plánuje v nejbližších měsících přijímání nových pracovníků, což by mělo mít za následek zvýšení počtu nahlášených volných míst.

Dlouhodobá predikce vývoje zaměstnanosti

Pokud bychom nebrali v potaz sezónní vlivy, tak lze v dlouhodobém horizontu očekávat pouze mírné zvýšení zaměstnanosti, které by mohlo být způsobeno avizovaným zvýšením objemu zakázek zejména v automobilovém průmyslu. Zlepšení predikce vývoje trhu práce se do vytváření volných míst promítá vždy až se zpožděním.

Profese, které zaměstnavatelé nejčastěji poptávají prostřednictvím ÚP ČR – krajskou pobočkou v Liberci

Mezi nejčastěji poptávané profese patří v Libereckém kraji šičky, svářeči, obchodní zástupci, lektori a učitelé jazyků a pomocní dělníci. Poměrně značný je zájem i o kuchaře a číšníky.

Hodnocení budoucího vývoje navštívených zaměstnavatelů

Ze 40 navštívených firem je u 11 předpoklad navýšení výroby, rozvoje a přijímání nových pracovníků. Pouze jedna firma vykazuje problémy a je ohrožena její budoucnost. Ostatní navštívené firmy neplánují žádné výraznější změny, zaměstnavatelé řeší spíše jen přirozenou obměnu zaměstnanců (odchody do důchodu, zástupy za mateřskou a rodičovskou dovolenou).

Jeden, dva až tři (dle situace) zaměstnavatelé, kteří z hlediska budoucího vývoje očekávají nejvyšší počet nově vytvářených pracovních míst – specifikovat název společnosti, obor činnosti a obec, ve které se nachází dotyčné pracoviště.

Nejvyšší počet nově vytvořených míst očekávají firmy:

- ARBOLI s.r.o. – Liberec, (16, 25) výroba nástrojů a náradí, výroba ostatních výrobků stavebního truhlářství a tesařství
- LASER CENTRUM s.r.o. - Liberec, (25) obrábění laserové řezání dílů
- ZEPO, s.r.o. - Horní Branná, (28) výroba zemědělských a lesnických strojů

Požadavky výše zmíněných zaměstnavatelů z hlediska kvalifikace na nově přijímané zaměstnance a zhodnocení, zda UoZ a ZoZ tyto požadavky kvalifikace splňují, případně zda by absolvováním vhodného rekvalifikačního kurzu dosáhli požadované kvalifikační úrovně.

- ARBOLI s.r.o. – přijímání aktuálně 3 zaměstnanců, pracovní pozice: konstruktér a programátor, obsluha CNC frézovacích obráběcích strojů, nástrojař pro opravy forem a montáže nástrojů. V průběhu šesti měsíců vytvoří firma dalších 6 nových pracovních míst na obdobné pozice
- LASER CENTRUM s.r.o. – přijímání aktuálně 3 zaměstnanců, pracovní pozice: kontrolor strojírenských výrobků, strojní zámečnick, frézař, seřizovač CNC obrábění. Dále firma plánuje v první polovině příštího roku rozšíření výroby a příjem nových zaměstnanců max. do 50 lidí. (současný počet zaměstnanců 32)
- ZEPO, s.r.o. – přijímání 3 zaměstnanců, pracovní pozice: ošetřovatel, traktorista, zootechnik

Počet monitorovacích návštěv

V průběhu měsíce července 2014 bylo realizováno v Libereckém kraji celkem 40 monitorovacích návštěv zaměstnavatelů.