



Úřad práce České republiky  
krajská pobočka v Liberci

**Měsíční statistická zpráva**  
*březen 2014*

**Zpracoval:** *Ing. Petr Malkovský*

<https://portal.mpsv.cz/upcr/kp/lbk/kop/liberec/statistiky>

## **Informace o nezaměstnanosti v Libereckém kraji**

**k 31. 3. 2014**

*V tomto měsíci celkový počet uchazečů o zaměstnání oproti minulému měsíci klesl o 1,2 % na 26 692, počet hlášených volných pracovních míst vzrostl o 4 % na 2 533 a podíl nezaměstnaných osob klesl na 8,8 %.*

K 31. 3. 2014 evidoval Úřad práce ČR (ÚP ČR), Krajská pobočka v Liberci celkem 26 692 uchazečů o zaměstnání. Jejich počet byl o 314 nižší než na konci předchozího měsíce, ve srovnání se stejným obdobím minulého roku je vyšší o 605 osob. Z tohoto počtu bylo 25 889 dosažitelných uchazečů o zaměstnání ve věku 15 – 64 let. Bylo to o 326 méně než na konci předchozího měsíce. Ve srovnání se stejným obdobím minulého roku byl jejich počet vyšší o 659.

V průběhu měsíce bylo nově zaevidováno 2 682 osob. Ve srovnání s minulým měsícem to bylo více o 355 osob a v porovnání se stejným obdobím předchozího roku více o 351 osob.

Z evidence během měsíce odešlo celkem 2 996 uchazečů (ukončená evidence, vyřazení uchazeči). Bylo to o 607 osob více než v předchozím měsíci a o 724 osob více než ve stejném měsíci minulého roku.

Meziměsíční nárůst nezaměstnaných nebyl zaznamenán v žádném okrese, ve všech došlo k poklesu (nejvyšší byl v okrese Semily).

Ke konci měsíce bylo evidováno na ÚP ČR, Krajské pobočce v Liberci 13 358 žen. Jejich podíl na celkovém počtu uchazečů činil 50,0 %.

V evidenci bylo 2 980 osob se zdravotním postižením, což představovalo 11,2 % z celkového počtu nezaměstnaných.

Ke konci tohoto měsíce bylo evidováno 1 317 absolventů škol všech stupňů vzdělání a mladistvých, jejich počet klesl ve srovnání s předchozím měsícem o 151 osob a ve srovnání se stejným měsícem minulého roku byl nižší o 315 osob. Na celkové nezaměstnanosti se podíleli 4,9 %.

Podporu v nezaměstnanosti pobíralo 5 787 uchazečů o zaměstnání, tj. 21,7 % všech uchazečů vedených v evidenci.

Podíl nezaměstnaných osob, tj. počet dosažitelných uchazečů o zaměstnání ve věku 15 - 64 let k obyvatelstvu stejného věku, klesl k 31. 3. 2014 na 8,8 %.

Podíl nezaměstnaných stejný nebo vyšší než krajský průměr vykázaly 2 okresy, nejvyšší byl v okrese Česká Lípa (9,6 %). Nejnižší podíl nezaměstnaných byl zaznamenán v okrese Jablonec nad Nisou (7,6 %).

Podíl nezaměstnaných žen zůstal na 8,8 %, podíl nezaměstnaných mužů klesl na 8,7 %.

Kraj evidoval k 31. 3. 2014 celkem 2 533 volných pracovních míst. Jejich počet byl o 98 vyšší než v předchozím měsíci a o 114 vyšší než ve stejném měsíci minulého roku. Na jedno volné pracovní místo připadalo v průměru 10,5 uchazeče, z toho nejvíce v okresech Jablonec nad Nisou (15,1) a Semily (13,9). Z celkového počtu nahlášených volných míst bylo 230 vhodných pro osoby se zdravotním postižením (OZP), na jedno volné pracovní místo připadalo 13 OZP. Volných pracovních míst pro absolventy a mladistvé bylo registrováno 405, na jedno volné místo připadalo 3,3 uchazečů této kategorie.

V rámci aktivní politiky zaměstnanosti (APZ) bylo k 31. 3. 2014 prostřednictvím příspěvků v rámci APZ podpořeno 2092 uchazečů.

Nejčastějšími obory činností, které byly v tomto měsíci podpořeny prostřednictvím SÚPM – SVČ, byly kadeřnictví, fotografické služby a pedikúra.

Informace o vývoji nezaměstnanosti v ČR v elektronické formě jsou zveřejněny na internetové adrese <http://portal.mpsv.cz/sz/stat>.

### 1. Základní charakteristika vývoje nezaměstnanosti a volných pracovních míst v Libereckém kraji

Tabulka č. 1 - Vývoj nezaměstnanosti

ukazatel (celkový počet)		stav k		
		Před rokem	Minulý měsíc	Aktuální měsíc
evidovaní uchazeči o zaměstnání		26 028	27 006	<b>26 692</b>
- z toho	ženy	12 867	13 392	<b>13 358</b>
	absolventi a mladiství	1 632	1 468	<b>1 317</b>
	uchazeči se zdravotním postižením	2 933	2 977	<b>2 980</b>
uchazeči s nárokem na P v N		5 625	6 208	<b>5 787</b>
podíl nezaměstnaných osob v % <sup>1)</sup>		8,4	8,9	<b>8,8</b>
volná pracovní místa		2 419	2 435	<b>2 533</b>
počet uchazečů na 1 volné pracovní místo		10,8	11,1	<b>10,5</b>

1) od ledna 2013 nový ukazatel registrované nezaměstnanosti (zpětně dopočítán až do ledna 2005, zveřejňován již ve IV. čtvrtletí 2012)

Tabulka č. 2 - Tok nezaměstnanosti

ukazatel (celkový počet)	stav k		
	Před rokem	Minulý měsíc	Aktuální měsíc
nově evidovaní uchazeči o zaměstnání - ve sled. měsíci	2 331	2 327	2 682
uchazeči s ukonč. evidencí a vyřazení - ve sled. měsíci	2 272	2 389	2 996
- z toho umístění celkem	1 236	1 493	2 177
- z toho umístění úřadem práce	328	81	462

## 2. Aktivní politika zaměstnanosti v Libereckém kraji

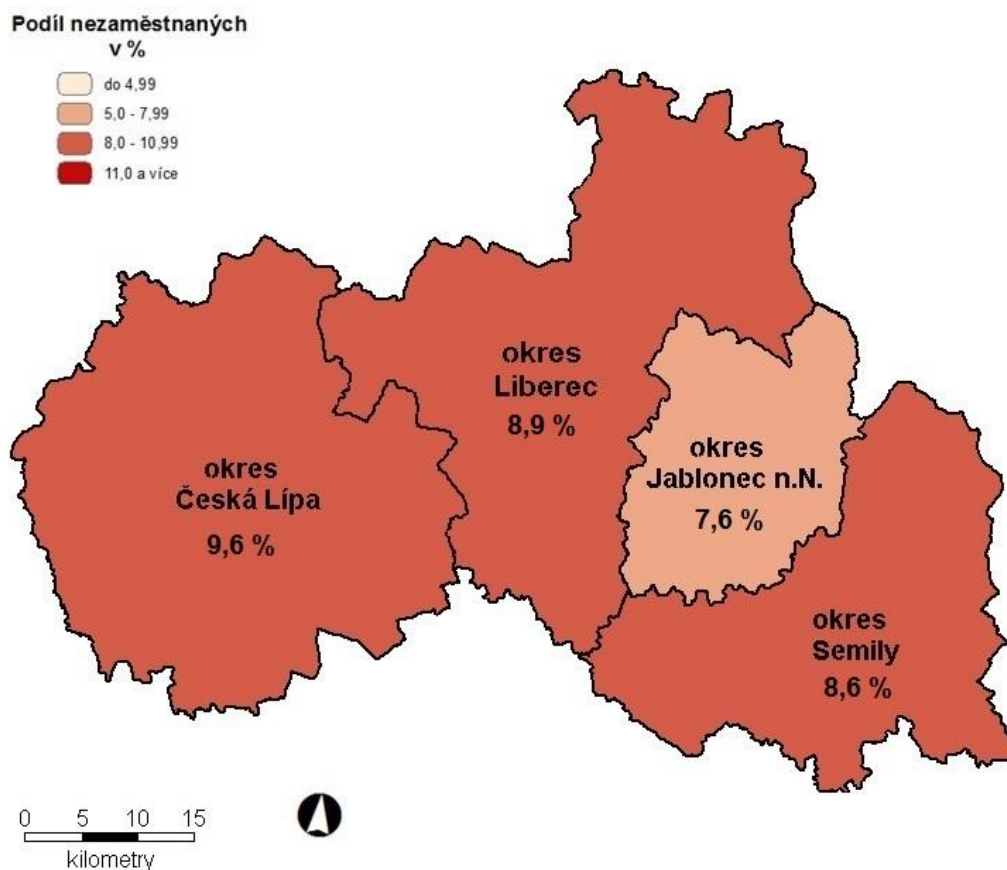
Tabulka č. 3 – Uchazeči o zaměstnání podpoření v rámci vybraných nástrojů APZ a rekvalifikace uchazečů a zájemců o zaměstnání

ukazatel (celkový počet)	Stav k 31.3.2013	Stav k 31.3.2014	stav od počátku roku k	
			31.3.2013	31.3.2014
<b>pracovní místa podpořená v rámci APZ</b>				
veřejně prospěšné práce (VPP)	343	297	284	119
ESF - VPP <sup>1)</sup>	297	561	207	231
společensky účelná prac. místa (SÚPM)	49	200	35	123
ESF - SÚPM <sup>1)</sup>	205	386	92	86
SÚPM - samostatně výděleč. činnost (SVČ)	146	163	20	23
chrán. prac. místa - SVČ osob se ZP	2	4	0	1
projekty ESF OP LZZ – cílené programy	21	56	2	18
<b>rekvalifikace uchazečů a zájemců o zaměstnání</b>				
uchazeči a zájemci zařazení do rekvalifikací vč. ESF	69	106	211	208
uchazeči a zájemci, kteří zahájili zvolenou rekvalifikaci vč. ESF	98	153	143	133

1) spolufinancováno převážně z Evropského sociálního fondu

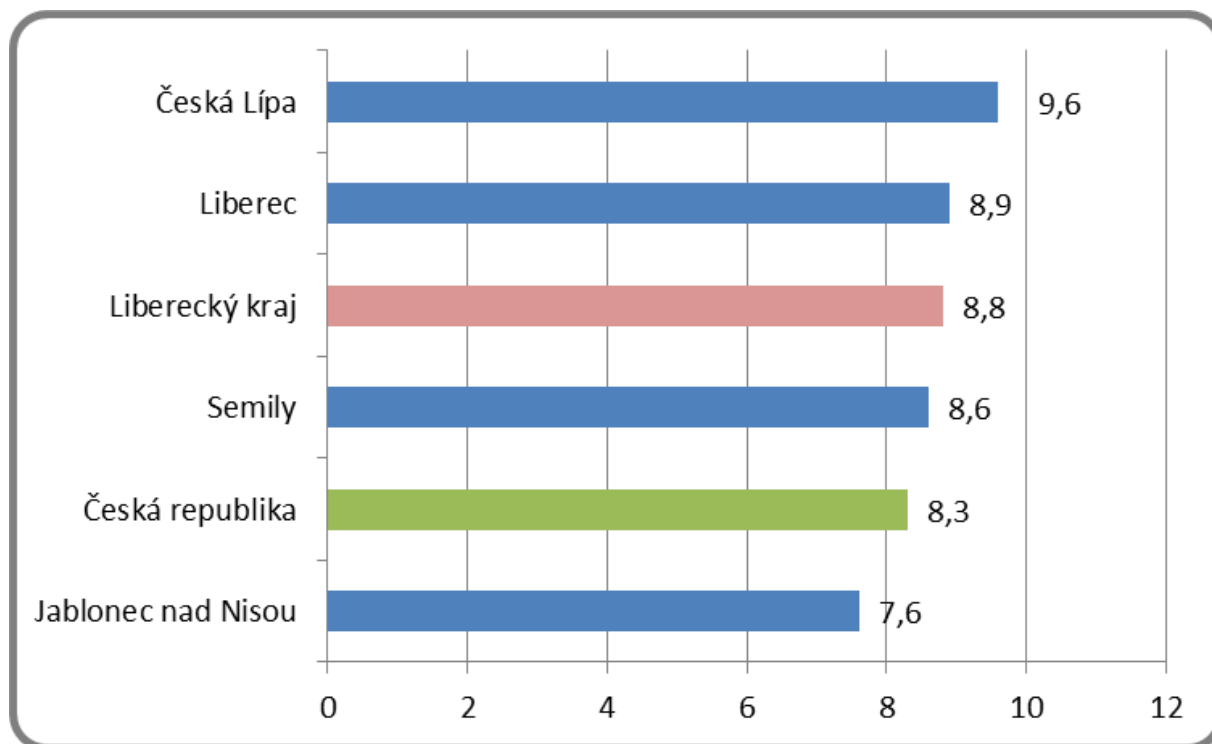
## MAPA

### Podíl nezaměstnaných osob v okresech kraje (mapa kraje)

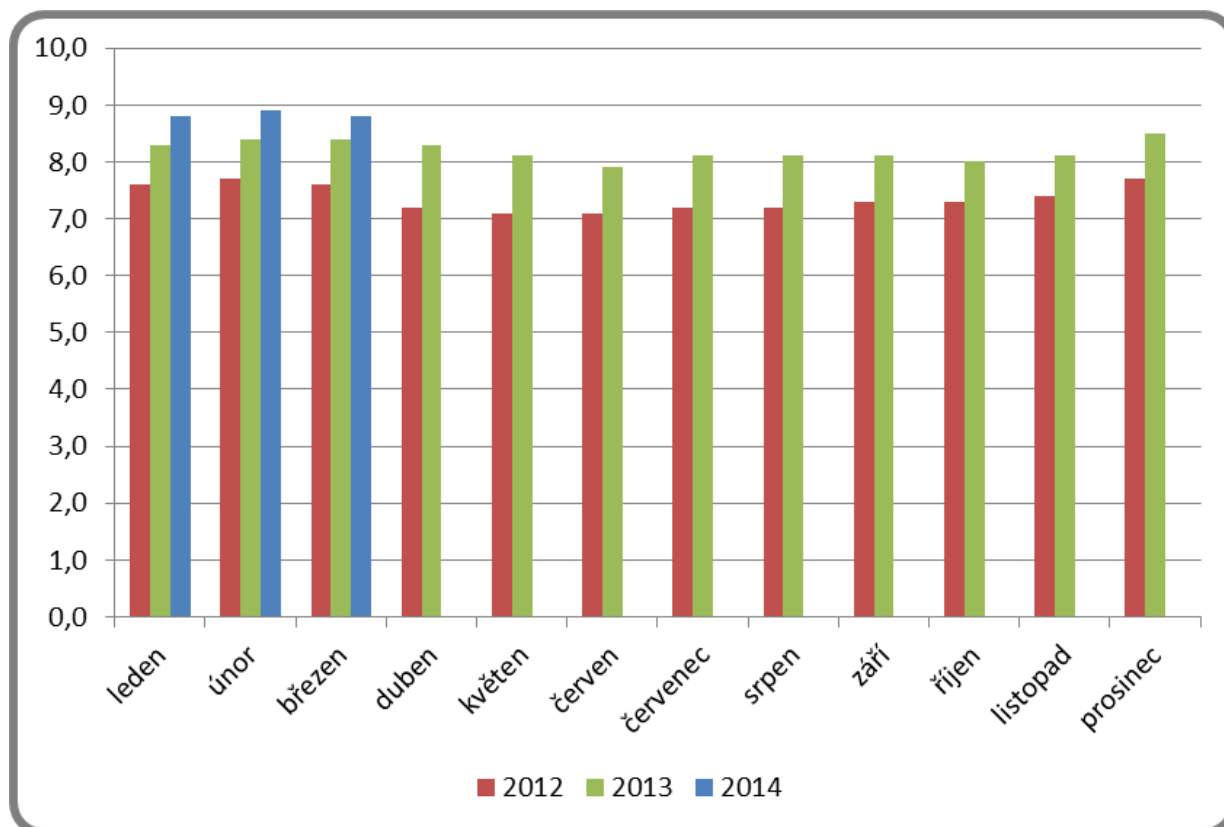


## GRAFY

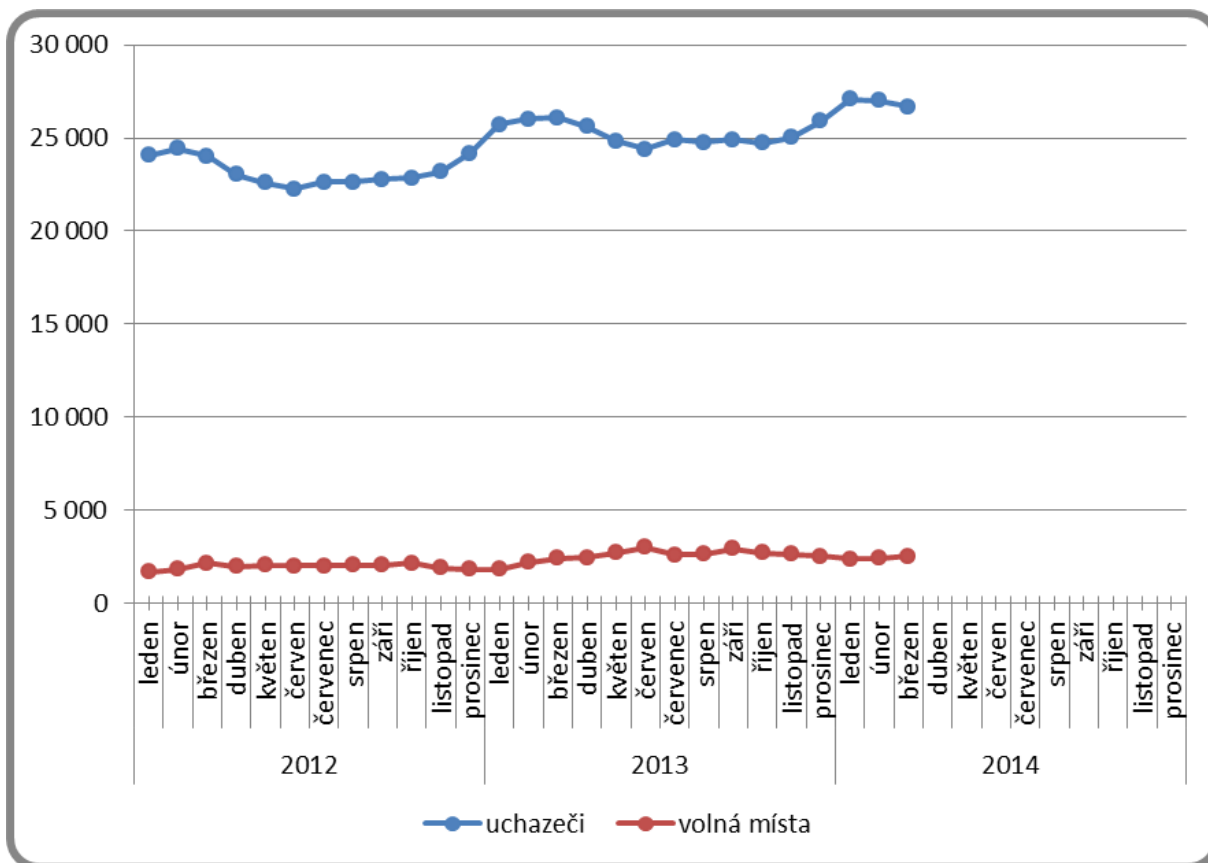
### 1. Podíl nezaměstnaných osob v okresech Libereckého kraje a v ČR k 31. 3. 2014



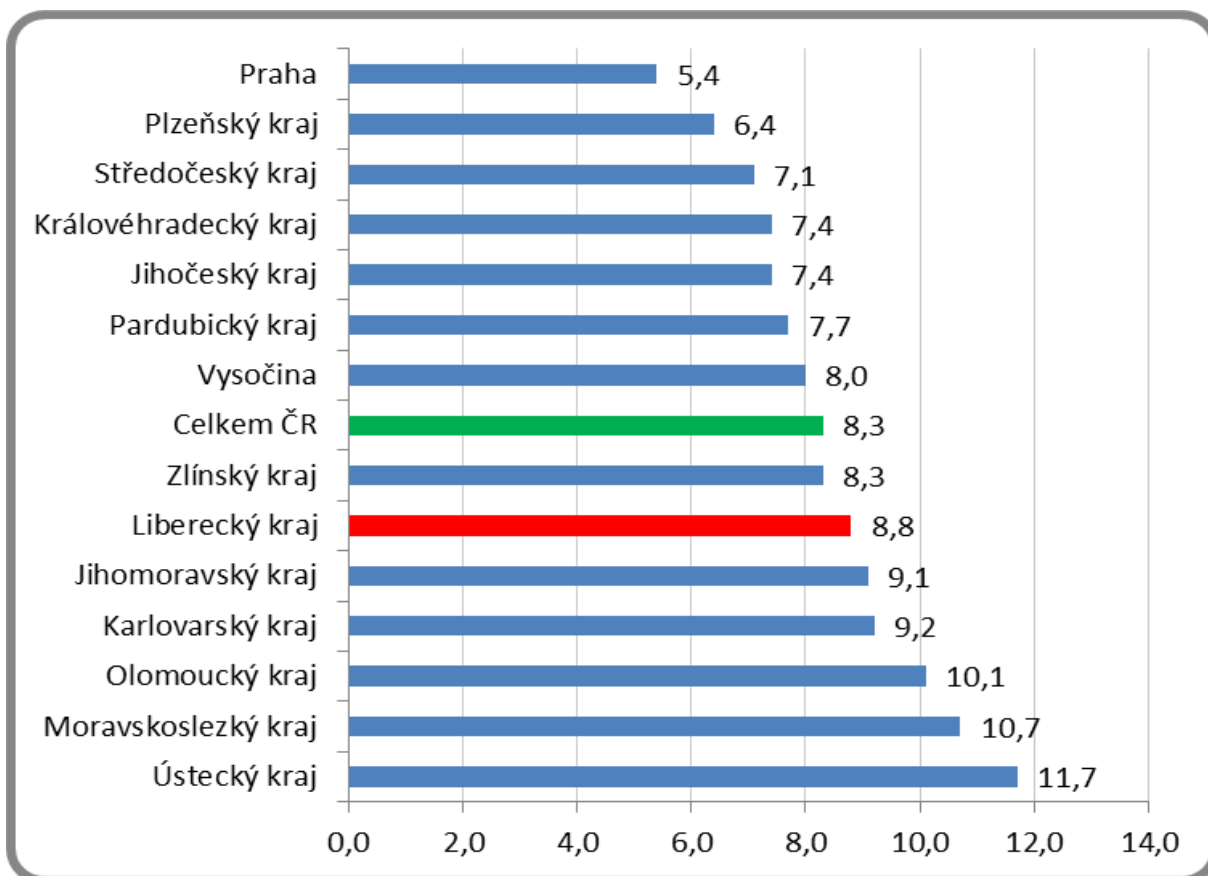
### 2. Vývoj podílu nezaměstnaných v Libereckém kraji v letech 2012 – 2014



### 3. Vývoj počtu uchazečů a VPM v Libereckém kraji v letech 2012 - 2014



### 4. Podíl nezaměstnaných osob v jednotlivých krajích ČR k 31. 3. 2014 v %



## 5. Setřídění okresů k 31. 3. 2014

SETŘÍDĚNÍ OKRESŮ k 31. březnu 2014						
	podíl nezam. v %		meziměs. přírůst./ úbytek nezam. v %		počet uchazečů na 1 VPM	
1	Bruntál	14,5	Brno-město	0,6	Bruntál	62,1
2	Most	13,7	Praha-západ	0,5	Karviná	50,2
3	Jeseník	13,6	Louny	-0,1	Ústí nad Labem	46,8
4	Ústí nad Labem	13,1	Praha-východ	-0,2	Jeseník	44,7
5	Karviná	12,8	Praha	-0,3	Chomutov	42,6
6	Znojmo	11,9	Kladno	-0,4	Kladno	37,6
7	Chomutov	11,9	Česká Lípa	-0,5	Hodonín	33,9
8	Ostrava-město	11,8	Liberec	-0,6	Znojmo	32,3
9	Hodonín	11,8	Ústí nad Labem	-0,7	Litoměřice	29,3
10	Děčín	11,6	Brno-venkov	-0,8	Děčín	28,9
11	Louny	11,1	Pardubice	-0,9	Přerov	28,0
12	Přerov	11,0	Jablonec nad Nisou	-0,9	Šumperk	26,7
13	Sokolov	10,8	Ostrava-město	-1,1	Olomouc	25,2
14	Šumperk	10,5	Karviná	-1,3	Brno-město	23,4
15	Teplíce	10,4	Teplíce	-1,4	Sokolov	23,3
16	Třebíč	10,3	Děčín	-1,4	Třebíč	23,0
17	Litoměřice	10,2	Most	-1,8	Kutná Hora	22,9
18	Český Krumlov	10,1	Šumperk	-1,8	Karlovy Vary	22,5
19	Příbram	9,6	Litoměřice	-2,1	Jindřichův Hradec	22,3
20	Vsetín	9,6	Frýdek-Místek	-2,1	Vsetín	21,8
21	Svitavy	9,6	Blansko	-2,2	Mělník	21,8
22	Česká Lípa	9,6	Sokolov	-2,2	Rakovník	21,7
23	Kolín	9,5	Vsetín	-2,2	Žďár nad Sázavou	21,4
24	Olomouc	9,5	Nový Jičín	-2,3	Ostrava-město	21,4
25	Kroměříž	9,4	Ústí nad Orlicí	-2,3	Vyškov	21,2
26	Opava	9,2	Rakovník	-2,3	Louny	19,8
27	Karlovy Vary	9,1	Kroměříž	-2,6	Svitavy	19,7
28	Trutnov	9,1	Hradec Králové	-2,6	Most	18,9
29	Kutná Hora	9,0	Mělník	-2,6	Příbram	18,1
30	Brno-město	9,0	Chomutov	-2,6	Opava	17,5
31	Břeclav	9,0	Nymburk	-2,7	Frýdek-Místek	17,4
32	Liberec	8,9	Bruntál	-3,0	Kroměříž	17,1
33	Kladno	8,8	Tachov	-3,0	Teplíce	16,8
34	Semily	8,6	Trutnov	-3,1	Tábor	16,6
35	Nymburk	8,5	Olomouc	-3,3	Nový Jičín	15,9
36	Mělník	8,5	Pizeň-město	-3,3	Strakonice	15,7
37	Tachov	8,4	Hodonín	-3,5	Jičín	15,4
38	Žďár nad Sázavou	8,3	Opava	-3,5	Jihlava	15,3
39	Prostějov	8,3	Mladá Boleslav	-3,5	Rychnov nad Kněžnou	15,3
40	Tábor	8,2	Náchod	-3,7	Břeclav	15,2
41	Chrudim	8,2	Svitavy	-3,7	Prostějov	15,2
42	Rakovník	8,1	Semily	-3,8	Jablonec nad Nisou	15,1
43	Strakonice	8,1	Kolín	-3,8	Blansko	15,0
44	Nový Jičín	8,0	Přerov	-3,9	Náchod	14,8
45	Frýdek-Místek	7,9	České Budějovice	-3,9	Hradec Králové	14,8
46	Hradec Králové	7,8	Karlovy Vary	-4,0	Zlín	14,7
47	Uherské Hradiště	7,6	Zlín	-4,1	Uherské Hradiště	14,0
48	Jablonec nad Nisou	7,6	Žďár nad Sázavou	-4,1	Semily	13,9
49	Cheb	7,6	Beroun	-4,1	Brno-venkov	13,7
50	Blansko	7,6	Vyškov	-4,1	Havíčkův Brod	13,6
51	Jihlava	7,5	Benešov	-4,4	Česká Lípa	13,4
52	Zlín	7,3	Třebíč	-4,4	Kolín	12,9
53	Brno-venkov	7,3	Písek	-4,4	Trutnov	12,5
54	Jindřichův Hradec	7,3	Uherské Hradiště	-4,4	Praha-západ	12,4
55	Ústí nad Orlicí	7,2	Břeclav	-4,5	Pardubice	12,3
56	Havíčkův Brod	7,1	Rychnov nad Kněžnou	-4,5	Beroun	11,9
57	Vyškov	7,1	Pizeň-jih	-4,8	Praha-východ	11,8
58	Klatovy	7,0	Český Krumlov	-4,9	Pelhřimov	11,7
59	Písek	7,0	Příbram	-4,9	Písek	11,7
60	Náchod	6,9	Cheb	-5,0	Český Krumlov	11,6
61	Beroun	6,9	Jihlava	-5,0	Tachov	11,6
62	Jičín	6,5	Prostějov	-5,0	Ústí nad Orlicí	11,5
63	Pardubice	6,5	Jičín	-5,1	Chrudim	10,9
64	Prachatice	6,4	Pelhřimov	-5,4	Rokycany	10,9
65	Domažlice	6,3	Tábor	-5,4	Pizeň-jih	10,8
66	České Budějovice	6,2	Strakonice	-5,5	Pizeň-sever	9,2
67	Pizeň-město	6,2	Znojmo	-5,6	Mladá Boleslav	9,0
68	Pizeň-sever	6,1	Jeseník	-5,8	Prachatice	8,1
69	Benešov	5,9	Havíčkův Brod	-5,9	Benešov	8,1
70	Rychnov nad Kněžnou	5,8	Pizeň-sever	-5,9	České Budějovice	8,0
71	Pelhřimov	5,8	Kutná Hora	-6,1	Liberec	7,6
72	Rokycany	5,4	Rokycany	-6,2	Klatovy	7,4
73	Praha	5,4	Chrudim	-6,7	Praha	7,3
74	Pizeň-jih	5,3	Prachatice	-6,8	Pizeň-město	6,7
75	Mladá Boleslav	4,7	Klatovy	-8,3	Domažlice	6,5
76	Praha-západ	4,6	Domažlice	-8,4	Cheb	6,4
77	Praha-východ	3,6	Jindřichův Hradec	-9,8	Nymburk	4,1
	Celkem ČR	8,3	Celkem ČR	-2,7	Celkem ČR	14,9



## 6. Základní statistické ukazatele jednotlivých okresů Libereckého kraje

Trh práce Libereckého kraje - měsíční statistika k 31. 3. 2014					
	Česká Lípa	Jablonec n/N	Liberec	Semily	Kraj
<b>Uchazeči o zaměstnání</b>					
Uchazeči na konci předchozího měsíce	6 986	4 940	10 580	4 500	27 006
Nově hlášení	704	456	1 160	362	2 682
Ukončená evidence a vyřazení	742	502	1 219	533	2 996
Z toho umístění	528	347	905	397	2 177
<b>Uchazeči na konci sledovaného měsíce</b>	<b>6 948</b>	<b>4 894</b>	<b>10 521</b>	<b>4 329</b>	<b>26 692</b>
Placení	1 479	998	2 237	1 073	5 787
<b>Procent</b>	<b>21,3%</b>	<b>20,4%</b>	<b>21,3%</b>	<b>24,8%</b>	<b>21,7%</b>
Ženy	3 589	2 402	5 290	2 077	13 358
<b>Procent</b>	<b>51,7%</b>	<b>49,1%</b>	<b>50,3%</b>	<b>48,0%</b>	<b>50,0%</b>
Muži	3 359	2 492	5 231	2 252	13 334
<b>Procent</b>	<b>48,3%</b>	<b>50,9%</b>	<b>49,7%</b>	<b>52,0%</b>	<b>50,0%</b>
Uchazeči se zdravotním postižením (ZP)	862	562	1 051	505	2 980
<b>Procent</b>	<b>12,4%</b>	<b>11,5%</b>	<b>10,0%</b>	<b>11,7%</b>	<b>11,2%</b>
Absolventi a mladiství	371	269	436	241	1 317
<b>Procent</b>	<b>5,3%</b>	<b>5,5%</b>	<b>4,1%</b>	<b>5,6%</b>	<b>4,9%</b>
Absolventi	302	213	333	222	1 070
<b>Procent</b>	<b>4,3%</b>	<b>4,4%</b>	<b>3,2%</b>	<b>5,1%</b>	<b>4,0%</b>
Mladiství do 18 let	72	57	108	19	256
<b>Procent</b>	<b>1,0%</b>	<b>1,2%</b>	<b>1,0%</b>	<b>0,4%</b>	<b>1,0%</b>
<b>Dosažitelní uchazeči ve věku 15-64 let</b>	<b>6 759</b>	<b>4 593</b>	<b>10 275</b>	<b>4 262</b>	<b>25 889</b>
<b>Obyvatelstvo ve věku 15-64 let</b>	<b>70 736</b>	<b>60 278</b>	<b>115 182</b>	<b>49 371</b>	<b>295 567</b>
<b>Podíl nezaměstnaných osob</b>	<b>9,6%</b>	<b>7,6%</b>	<b>8,9%</b>	<b>8,6%</b>	<b>8,8%</b>
<b>Volná pracovní místa</b>					
VPM na konci předchozího měsíce	469	277	1 433	256	2 435
<b>VPM na konci sledovaného měsíce</b>	<b>519</b>	<b>325</b>	<b>1 378</b>	<b>311</b>	<b>2 533</b>
<b>Počet uchazečů na jedno volné pracovní místo</b>	<b>13,4</b>	<b>15,1</b>	<b>7,6</b>	<b>13,9</b>	<b>10,5</b>
<b>Aktivní politika zaměstnanosti</b>					
Počet toho času umístěných uchazečů:					
Veřejně prospěšné práce	89	105	82	21	297
Společensky účelná prac. místa u zaměstnavatele	0	0	0	7	7
Společensky účelná prac. místa - vyhrazená místa	49	14	81	39	183
Samostatně výdělečná činnost	36	22	28	77	163
Chráněné pracovní dílny - vytvoření	0	0	0	0	0
Chráněná pracovní místa - zařízení	5	32	8	12	57
Chráněná pracovní místa - SVČ osob se ZP - zařízení	0	3	1	0	4
Příspěvek na provoz ChPD, ChPM, ChPM-SVČ	0	1	0	0	1
Příspěvek při přechodu na nový podnikatelský progr.	0	0	0	0	0
Překlenovací příspěvek	0	1	2	3	6
Příspěvek na zapracování	0	0	0	0	0
ESF - OP LZZ Veřejně prospěšné práce	96	141	274	50	561
ESF - OP LZZ Společensky účelná pracovní místa	75	92	141	78	386
ESF - OP LZZ Cílené programy	7	15	23	11	56
Sdílené zprostředkování	0	0	0	0	0
Zvolená rekvalifikace (bez ESF)	14	6	39	8	67
Zvolená rekvalifikace (ESF - OP LZZ)	20	11	48	7	86
Projekty ESF - RIP odborná praxe mladých do 30 let	29	22	50	11	112
<b>Rekvalifikace</b>					
V rekvalifikaci ke konci předchozího měsíce	12	9	32	21	74
Nově zařazení	0	22	85	0	107
Vyřazení (ukončili rekvalifikaci)	0	0	60	15	75
<b>V rekvalifikaci ke konci sledovaného měsíce</b>	<b>12</b>	<b>31</b>	<b>57</b>	<b>6</b>	<b>106</b>

## **Mapování predikce trendů zaměstnanosti a potřeb zaměstnavatelů v Libereckém kraji**

### **Krátkodobá predikce vývoje zaměstnanosti**

S příchodem jarního období a obnovou sezónních prací dochází k oživení trhu práce. Toto oživení by mělo pokračovat i v následujících měsících. Mělo by tedy docházet k postupnému snižování počtu evidovaných uchazečů.

### **Krátkodobá predikce počtu VPM hlášených na ÚP ČR – krajské pobočce v Liberci**

Z údajů získaných na základě monitoringu lze usuzovat, že v důsledku zvýšení objemu zakázek navštívených firem by mohlo dojít k mírnému zvýšení počtu hlášených volných míst.

### **Dlouhodobá predikce vývoje zaměstnanosti**

Pokud bychom nebrali v potaz sezónní vlivy, tak lze v dlouhodobém horizontu očekávat pouze mírné zvýšení zaměstnanosti, které by mohlo být způsobeno avizovaným zvýšením objemu zakázek zejména v automobilovém průmyslu. Zlepšení predikce vývoje trhu práce se do vytváření volných míst promítá vždy až se zpožděním.

### **Profese, které zaměstnavatelé nejčastěji poptávají prostřednictvím ÚP ČR – krajskou pobočkou v Liberci**

Mezi nejčastěji poptávané profese patří v Libereckém kraji obchodní zástupci, výrobní dělníci, řidiči nákladních automobilů a šičky. Poměrně značný je zájem i o pracovníky ostrahy.

### **Hodnocení budoucího vývoje navštívených zaměstnavatelů**

Z 39 navštívených firem je u 10 předpoklad navýšení výroby, rozvoje a přijímání nových pracovníků. Pouze jedna firma vykazuje závažné problémy a je ohrožena její budoucnost. Společnost je v insolvenci, věřitelský výbor rozhodl o prodeji společnosti novému vlastníkovi. Ostatní navštívené firmy neplánují žádné výraznější změny, zaměstnavatelé řeší spíše jen přirozenou obměnu zaměstnanců (odchody do důchodu, zástupy za mateřskou a rodičovskou dovolenou).

**Jeden, dva až tři (dle situace) zaměstnavatelé, kteří z hlediska budoucího vývoje očekávají nejvyšší počet nově vytvářených pracovních míst – specifikovat název společnosti, obor činnosti a obec, ve které se nachází dotyčné pracoviště.**

Nejvyšší počet nově vytvořených míst očekávají firmy:

- LIPLASTEC s.r.o. – Liberec, (22) výroba plastových a pryžových výrobků
- DGS Druckguss Systeme s.r.o. – Liberec, (28) výroba průmyslových chladicích a klimatizačních zařízení
- ACL Coating s.r.o. – Liberec, (29) výroba motorových vozidel
- DENSO AIR SYSTEMS s.r.o. – Liberec, (28) výroba průmyslových chladicích a klimatizačních zařízení

**Požadavky výše zmíněných zaměstnavatelů z hlediska kvalifikace na nově přijímané zaměstnance a zhodnocení, zda UoZ a ZoZ tyto požadavky kvalifikace splňují, případně zda by absolvováním vhodného rekvalifikačního kurzu dosáhli požadované kvalifikační úrovně.**

- DGS Druckguss Systeme s.r.o. – přijímání 6 zaměstnanců, pracovní pozice: technolog přípravy výroby, technik kvality, údržbář forem, slévač, konstruktér a referent nákupu; v roce 2015 plánují zahájit novou výrobu - příjem cca 40 nových zaměstnanců
- LIPLASTEC s.r.o. – přijímání 6 zaměstnanců, pracovní pozice: operátor výroby ve třísměnném provozu
- ACL Coating s.r.o. – přijímání 4-5 zaměstnanců, pracovní pozice: dělníci do výrobní linky, manipulanti VZV (požadují praxi)
- DENSO AIR SYSTEMS s.r.o. – přijímání 4 zaměstnanců, pracovní pozice: technik, business planning supervizor, 2x administrativní pracovník; v roce 2016 plánují přístavbu + přenos výroby z Mexika – zatím nedokáží odhadnout příjem nových zaměstnanců

#### **Počet monitorovacích návštěv**

V průběhu měsíce března 2014 bylo realizováno v Libereckém kraji celkem 39 monitorovacích návštěv zaměstnavatelů.