



Úřad práce České republiky
krajská pobočka v Karlových Varech

Měsíční statistická zpráva *červen 2014*

Zpracovala: *Mgr. Petra Dolejšová*

https://portal.mpsv.cz/upcr/kp/kvk/tiskove_zpravy

Informace o nezaměstnanosti v Karlovarském kraji

k 30. 6. 2014

V tomto měsíci celkový počet uchazečů o zaměstnání oproti minulému měsíci klesl o 2,41 % na 16 985, počet hlášených volných pracovních míst klesl o 9,68 % na 1 371 a podíl nezaměstnaných osob klesl na 8,0 %.

K 30. 6. 2014 evidoval Úřad práce ČR (ÚP ČR), Krajská pobočka v Karlových Varech celkem 16 985 uchazečů o zaměstnání. Jejich počet byl o 420 nižší než na konci předchozího měsíce, ve srovnání se stejným obdobím minulého roku byl nižší o 1 529 osob. Z tohoto počtu bylo 16 358 dosažitelných uchazečů o zaměstnání ve věku 15 – 64 let. To bylo o 438 méně než na konci předchozího měsíce. Ve srovnání se stejným obdobím minulého roku byl počet dosažitelných UoZ nižší o 1 770.

V průběhu měsíce bylo nově zaevidováno 1 357 osob. Ve srovnání s minulým měsícem to bylo více o 63 osob a v porovnání se stejným obdobím předchozího roku méně o 3 osoby.

Z evidence během měsíce odešlo celkem 1 777 uchazečů (ukončená evidence, vyřazení uchazeči). Bylo to o 372 osob méně než v předchozím měsíci a o 286 osob více než ve stejném měsíci minulého roku.

Meziměsíční pokles nezaměstnanosti zaznamenalo všech 77 regionů. Největší hlásí okres Jindřichův Hradec (o 8,2 %), Jeseník (o 6,1 %), Prachatice (o 5,9 %), Pelhřimov (o 5,5 %), Benešov (o 5,1 %) a Znojmo (o 5 %).

Ke konci měsíce bylo evidováno na ÚP ČR, Krajské pobočce v Karlových Varech 8 057 žen. Jejich podíl na celkovém počtu uchazečů činil 47,4 %. V evidenci bylo 1 570 osob se zdravotním postižením, což představovalo 9,2 % z celkového počtu nezaměstnaných.

Podporu v nezaměstnanosti pobíralo 2 561 uchazečů o zaměstnání, tj. 15 % všech uchazečů vedených v evidenci.

Ke konci tohoto měsíce bylo evidováno 583 absolventů škol všech stupňů vzdělání a mladistvých, jejich počet klesl ve srovnání s předchozím měsícem o 118 osob a ve srovnání se stejným měsícem minulého roku byl nižší o 312 osob. Na celkové nezaměstnanosti se podíleli 3,43 %.

Podíl nezaměstnaných osob, tj. počet dosažitelných uchazečů o zaměstnání ve věku 15 - 64 let k obyvatelstvu stejného věku, poklesl k 30. 6. 2014 na 8 %.

Podíl nezaměstnaných stejný nebo vyšší než krajský průměr vykázaly 2 okresy, nejvyšší byl v okrese Sokolov (9,8 %), v okrese Karlovy Vary (8 %).

Podíl nezaměstnaných žen dosáhl hodnoty 7,7 %, podíl nezaměstnaných mužů dosáhl hodnoty 8,3 %.

Karlovarský kraj evidoval k 30. 6. 2014 celkem 1 371 volných pracovních míst. Jejich počet byl o 147 nižší než v předchozím měsíci a o 149 nižší než ve stejném měsíci minulého roku. Na jedno volné pracovní místo připadalo v průměru 12,4 uchazečů, z toho nejvíce v okresech Sokolov (28,7), Karlovy Vary (21,2) a Cheb (4,8). Z celkového počtu nahlášených volných míst bylo 133 vhodných pro osoby se zdravotním postižením (OZP), na jedno volné pracovní místo připadalo 11,8 OZP. Volných pracovních míst pro absolventy a mladistvé bylo registrováno 304, na jedno volné místo připadalo 1,9 uchazečů této kategorie.

V rámci aktivní politiky zaměstnanosti (APZ) bylo od počátku roku k 30. 6. 2014 prostřednictvím příspěvků v rámci APZ podpořeno 1 273 pracovních míst.

Nejčastějšími obory činností, které byly v tomto měsíci podpořeny prostřednictvím SÚPM – byly číšník, servírka, šička oděvní konfekce, řidič, pomocný pracovník ve výrobě, prodavač či administrativní pracovník.

Informace o vývoji nezaměstnanosti v ČR v elektronické formě jsou zveřejněny na internetové adrese <http://portal.mpsv.cz/sz/stat>.

1. Základní charakteristika vývoje nezaměstnanosti a volných pracovních míst v Karlovarském kraji

Tabulka č. 1 - Vývoj nezaměstnanosti

ukazatel (celkový počet)		stav k		
		30. 6. 2013	30. 05. 2014	30. 6. 2014
evidovaní uchazeči o zaměstnání		18 514	17 405	16 985
- z toho	ženy	8 518	8 153	8 057
	absolventi a mladiství	895	701	583
	uchazeči se zdravotním postižením	1 618	1 574	1 570
uchazeči s nárokem na P v N		2 928	2 759	2 561
podíl nezaměstnaných osob v % ¹⁾		8,7	8,2	8
volná pracovní místa		1 520	1 518	1 371
počet uchazečů na 1 volné pracovní místo		12,2	11,5	12,4

1) od ledna 2013 nový ukazatel registrované nezaměstnanosti (zpětně dopočítán až do ledna 2005, zveřejňován již ve IV. čtvrtletí 2012)

Tabulka č. 2 - Tok nezaměstnanosti

ukazatel (celkový počet)	stav k		
	30. 06. 2013	31. 05. 2014	30. 6. 2014
nově evidovaní uchazeči o zaměstnání - ve sled. měsíci	1 360	1 294	1 357
uchazeči s ukonč. evidencí a vyřazení - ve sled. měsíci	1 491	2 149	1 777
- z toho umístění celkem	681	1 331	1 028
- z toho umístění úřadem práce	121	334	269

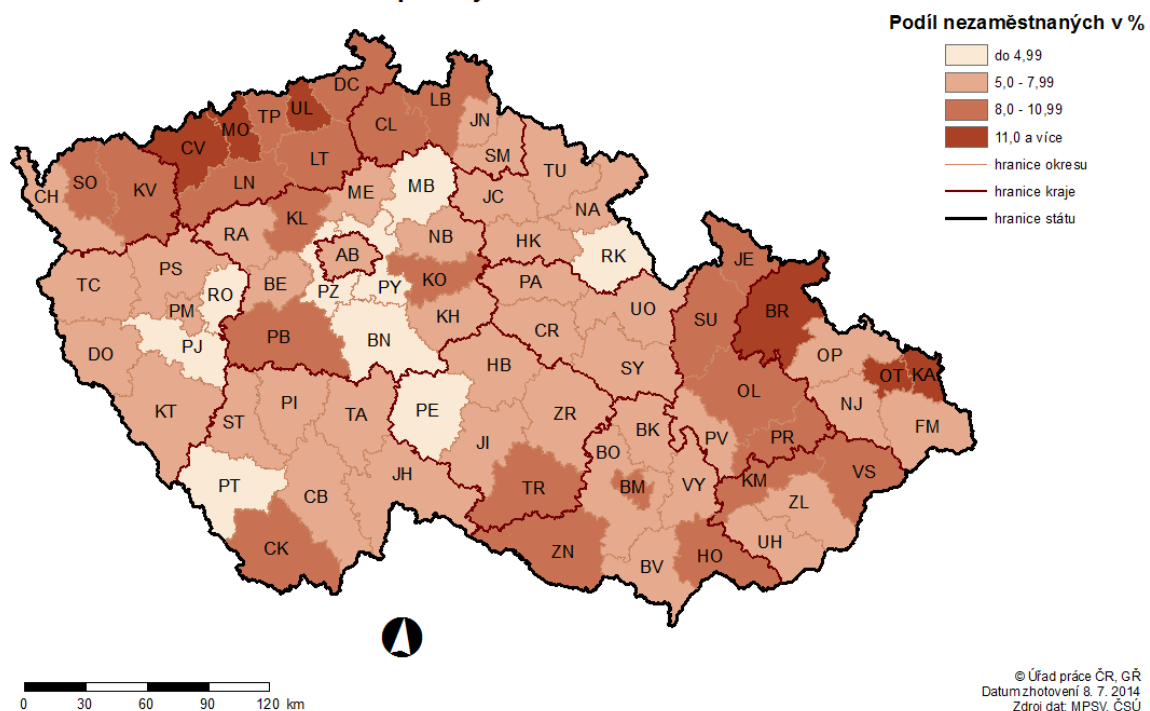
2. Aktivní politika zaměstnanosti v Karlovarském kraji

Tabulka č. 3 - Pracovní místa podpořená v rámci APZ a rekvalifikace uchazečů a zájemců o zaměstnání

ukazatel (celkový počet)	červen 2013	červen 2014	stav od počátku roku k	
			30.6 2013	30.6 2014
pracovní místa podpořená v rámci APZ				
veřejně prospěšné práce (VPP)	225	118	188	23
ESF - VPP ¹⁾	496	657	322	646
společensky účelná prac. místa (SÚPM)	55	80	37	63
ESF - SÚPM ¹⁾	214	333	201	366
SÚPM - samostatně výděleč. činnost (SVČ)	55	61	25	27
chrán. prac. místa, SVČ osob se ZP	7	2	2	9
projekty ESF OP LZZ – cílené programy	75	178	78	73
projekty ESF – RIP – odborný praxe mladých do 30 let	-	79	-	66
pracovní místa podpořená v rámci APZ celkem	1 127	1 508	853	1 273
uchazeči a zájemci				
zařazení do rekvalifikací vč. ESF	69	86	626	396
uchazeči a zájemci, kteří zahájili zvolenou rekvalifikaci vč. ESF	67	113	221	280

1) spolufinancováno převážně z Evropského sociálního fondu

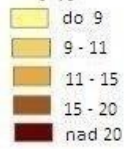
PODÍL NEZAMĚŠTNANÝCH OSOB NA POČTU OBYVATEL v okresech České republiky k 30.6.2014



MAPA

PODÍL NEZAMĚŠTNANÝCH V JEDNOTLIVÝCH OKRESECH KARLOVARSKÉHO KRAJE k 30.6.2014

Podíl nezaměstnaných
v %



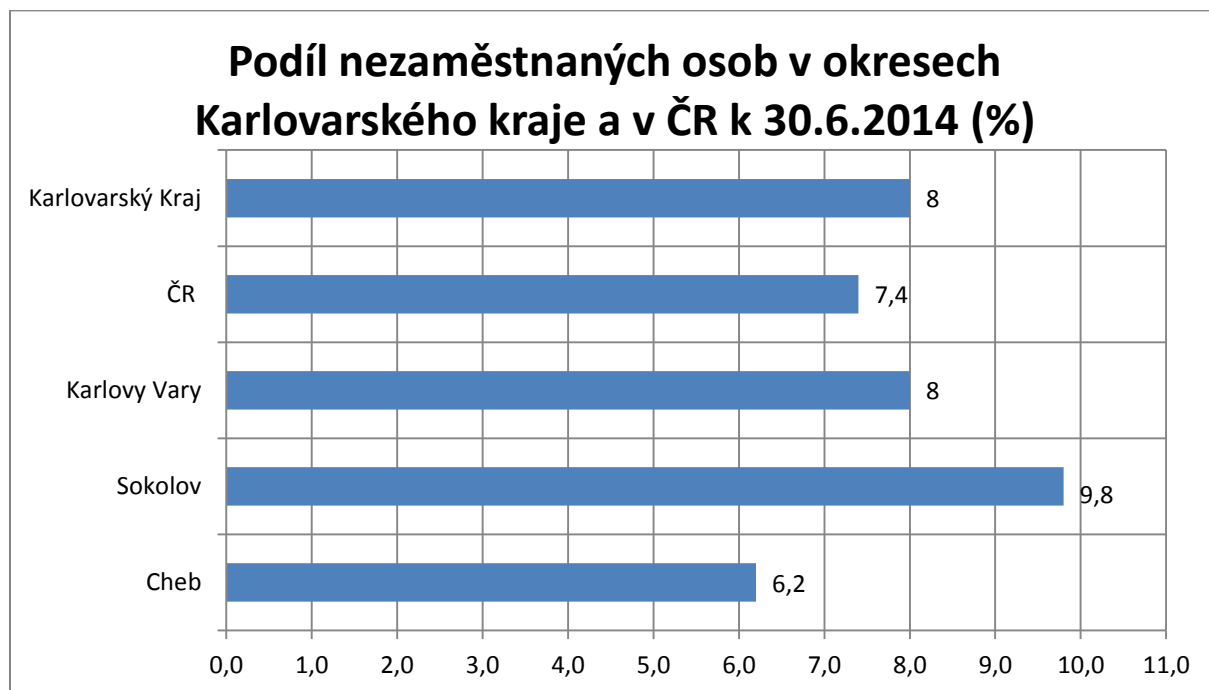
0 2,5 5 10 15 20 kilometry



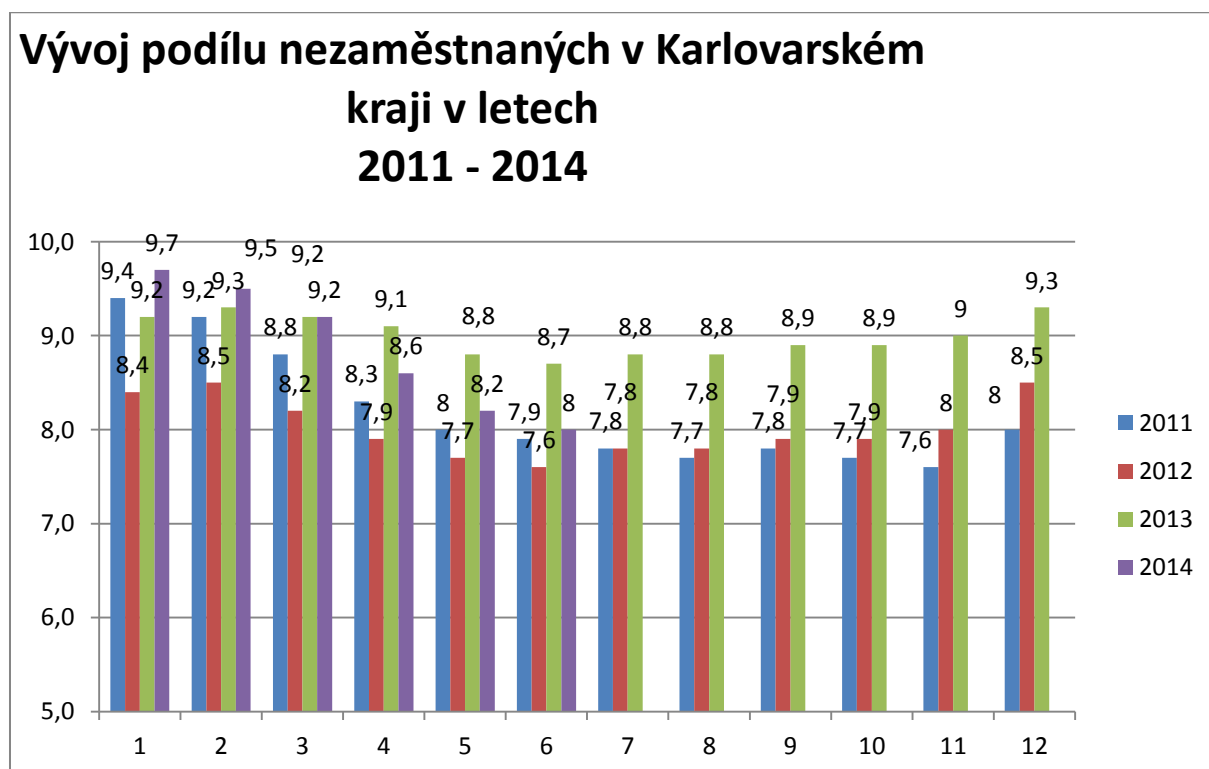
1000 2000 3000
1:100000
Data: Úřad vlády ČR, Český statistický úřad
Mapa: J. Štěpánek, 2014

GRAFY

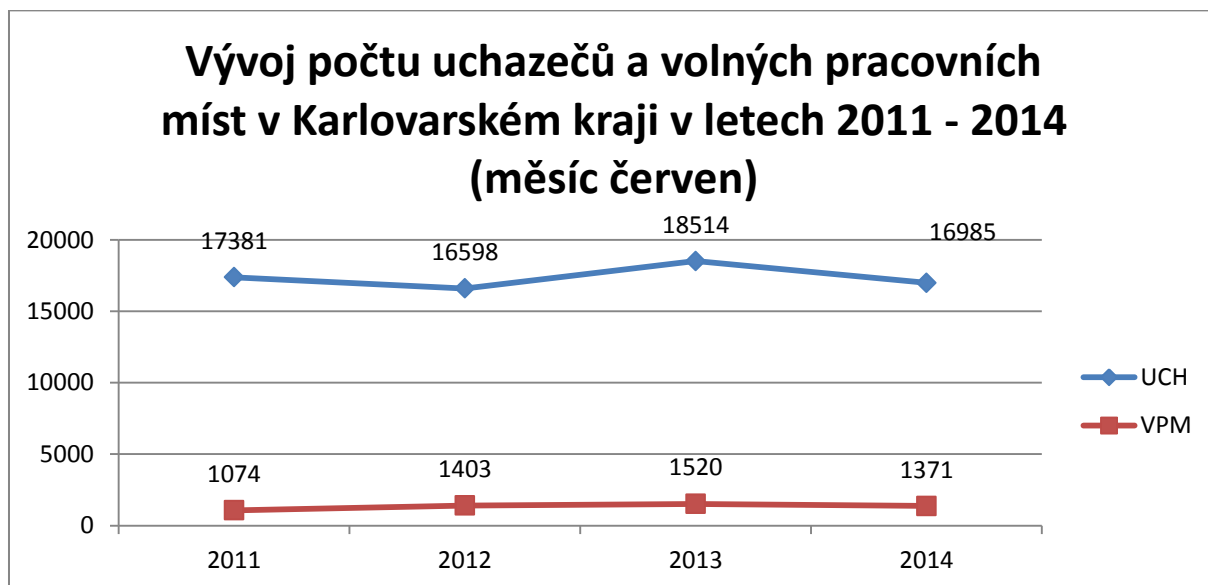
1. Podíl nezaměstnaných osob v okresech Karlovarského kraje a v ČR k 30. 6. 2014



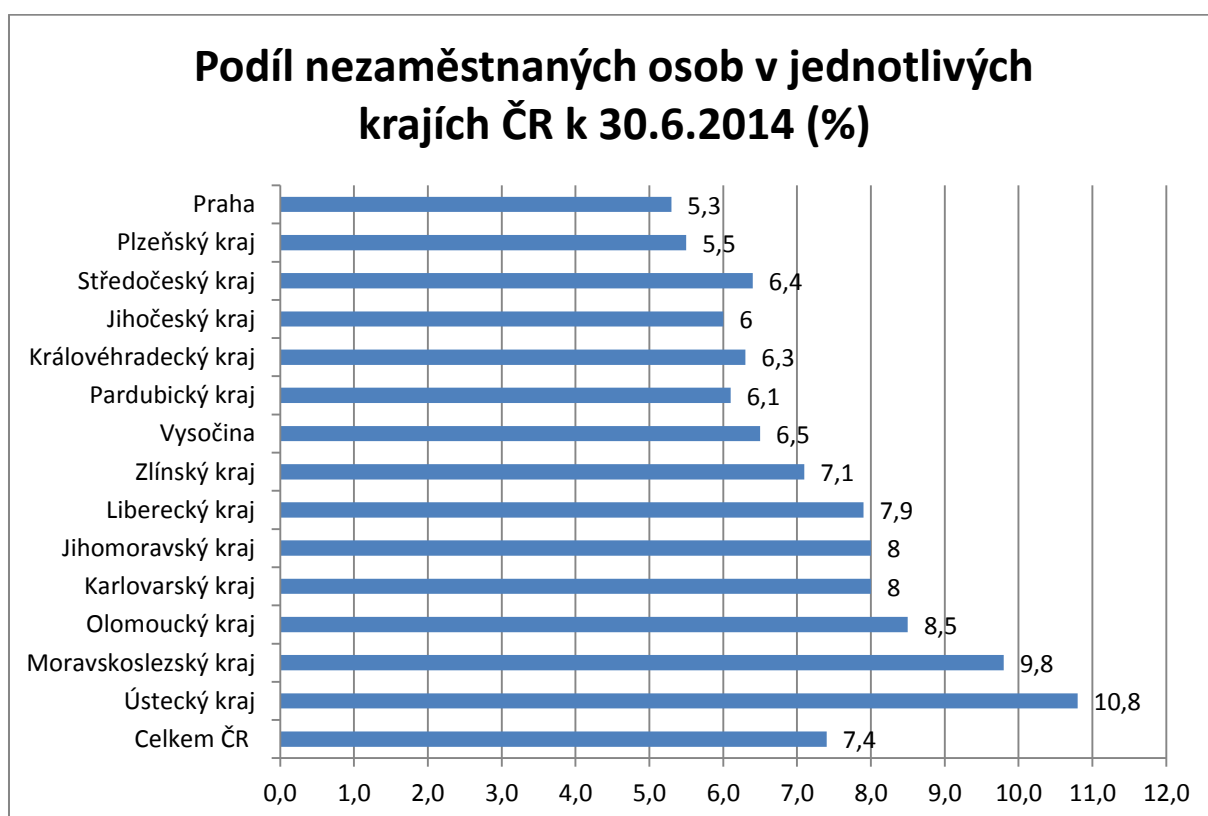
2. Vývoj podílu nezaměstnaných v Karlovarském kraji v letech 2011 – 2014



3. Vývoj počtu uchazečů a VPM v Karlovarském kraji v letech 2011 - 2014 (měsíc červen)



4. Podíl nezaměstnaných osob v jednotlivých krajích ČR k 30. 6. 2014 v %



5. Setřídění okresů k 30.6 2014 (z celorepublikové statistiky)

Setřídění okresů k 30. červnu 2014

	podíl nezam. v %		meziměs. přírůst./ úbytek nezam. v %		počet uchazečů na 1 VPM
Most	13,2	Kladno	-0,4	Ústí nad Labem	35,6
Ústí nad Labem	12,6	Brno-město	-0,5	Bruntál	33,9
Bruntál	12,5	Ústí nad Labem	-0,6	Karviná	33,3
Karviná	12,3	Praha	-0,8	Jeseník	29,9
Ostrava-město	11,3	Zlín	-0,8	Sokolov	28,7
Chomutov	11,2	Ostrava-město	-0,8	Hodonín	28,5
Louny	10,1	Beroun	-1,0	Ostrava-město	27,6
Děčín	10,1	Karviná	-1,1	Chomutov	26,7
Sokolov	9,8	Praha-západ	-1,2	Litoměřice	24,0
Hodonín	9,8	Praha-východ	-1,3	Kladno	23,3
Přerov	9,7	Blansko	-1,3	Opava	22,2
Jeseník	9,7	Most	-1,4	Děčín	21,6
Teplice	9,5	Mělník	-1,4	Karlovy Vary	21,2
Znojmo	9,2	Rakovník	-1,5	Rakovník	20,0
Litoměřice	9,1	Přerov	-1,7	Znojmo	17,9
Brno-město	8,8	Chomutov	-1,7	Brno-město	17,6
Šumperk	8,7	Nový Jičín	-1,7	Kroměříž	16,6
Kladno	8,5	Plzeň-město	-1,9	Olomouc	16,5
Příbram	8,4	Olomouc	-1,9	Hradec Králové	16,4
Olomouc	8,4	Hradec Králové	-1,9	Přerov	16,4
Liberec	8,4	Sokolov	-2,0	Blansko	15,5
Český Krumlov	8,3	Litoměřice	-2,0	Vsetín	15,0
Kolín	8,2	Liberec	-2,0	Šumperk	15,0
Třebíč	8,2	Karlovy Vary	-2,0	Třebíč	14,6
Česká Lípa	8,2	Teplice	-2,0	Náchod	13,4
Vsetín	8,1	Brno-venkov	-2,1	Teplice	13,4
Kroměříž	8,1	Louny	-2,2	Vyškov	13,3
Karlovy Vary	8,0	Semily	-2,2	Příbram	13,0
Mělník	7,9	Frydek-Místek	-2,2	Most	13,0
Opava	7,9	Kroměříž	-2,2	Louny	12,9
Trutnov	7,9	Plzeň-jih	-2,3	Jindřichův Hradec	12,7
Nymburk	7,6	Jihlava	-2,4	Tábor	12,0
Kutná Hora	7,5	Jablonec nad Nisou	-2,4	Nový Jičín	11,6
Semily	7,5	Rokycany	-2,4	Mělník	11,6
Svitavy	7,5	Tábor	-2,6	Rychnov nad Kněžnou	11,3
Rakovník	7,3	Plzeň-sever	-2,6	Frydek-Místek	11,0
Tábor	7,2	Bruntál	-2,6	Prostějov	10,8
Břeclav	7,1	Příbram	-2,6	Jihlava	10,8
Nový Jičín	7,0	Opava	-2,7	Žďár nad Sázavou	10,7

Frýdek-Místek	7,0	Nymburk	-2,9	Jablonec nad Nisou	10,5
Tachov	7,0	Děčín	-2,9	Brno-venkov	10,0
Jablonec nad Nisou	6,9	Domažlice	-2,9	Zlín	9,9
Hradec Králové	6,9	Kolín	-3,0	Semily	9,8
Žďár nad Sázavou	6,8	Klatovy	-3,0	Kutná Hora	9,5
Prostějov	6,8	Třebíč	-3,0	Uherské Hradiště	9,5
Strakonice	6,7	Vsetín	-3,1	Praha-západ	9,2
Blansko	6,6	Uherské Hradiště	-3,2	Strakonice	8,8
Brno-venkov	6,5	Prostějov	-3,2	Chrudim	8,7
Jihlava	6,4	Havlíčkův Brod	-3,3	Jičín	8,6
Uherské Hradiště	6,4	Hodonín	-3,4	Česká Lípa	8,4
Zlín	6,4	Šumperk	-3,4	Břeclav	8,1
Beroun	6,3	Písek	-3,5	Český Krumlov	8,0
Chrudim	6,3	Žďár nad Sázavou	-3,5	Svitavy	7,8
Cheb	6,2	Česká Lípa	-3,5	Praha-východ	7,7
Havlíčkův Brod	6,0	Chrudim	-3,6	Praha	7,5
Vyškov	5,8	Vyškov	-3,7	Liberec	7,5
Ústí nad Orlicí	5,8	Svitavy	-3,7	Havlíčkův Brod	7,3
Plzeň-město	5,6	Cheb	-3,7	Trutnov	7,0
Náchod	5,6	Mladá Boleslav	-3,9	České Budějovice	6,9
Klatovy	5,5	Kutná Hora	-3,9	Plzeň-sever	6,8
Domažlice	5,5	Strakonice	-4,0	Plzeň-jih	6,0
Písek	5,4	Břeclav	-4,1	Pelhřimov	5,9
České Budějovice	5,4	České Budějovice	-4,1	Beroun	5,8
Pardubice	5,3	Rychnov nad Kněžnou	-4,2	Nymburk	5,6
Praha	5,3	Tachov	-4,2	Pardubice	5,5
Plzeň-sever	5,2	Trutnov	-4,4	Ústí nad Orlicí	5,3
Jičín	5,1	Pardubice	-4,4	Rokycany	5,2
Jindřichův Hradec	5,1	Náchod	-4,5	Plzeň-město	5,1
Plzeň-jih	4,7	Český Krumlov	-4,7	Klatovy	4,9
Rokycany	4,6	Jičín	-4,8	Písek	4,8
Rychnov nad Kněžnou	4,6	Ústí nad Orlicí	-4,9	Cheb	4,8
Benešov	4,5	Znojmo	-5,0	Mladá Boleslav	4,8
Prachatice	4,5	Benešov	-5,1	Prachatice	4,6
Praha-západ	4,5	Pelhřimov	-5,5	Tachov	4,6
Pelhřimov	4,4	Prachatice	-5,9	Benešov	4,5
Mladá Boleslav	4,3	Jeseník	-6,1	Kolín	4,2
Praha-východ	3,4	Jindřichův Hradec	-8,2	Domažlice	3,7
Celkem ČR	7,4	Celkem ČR	-2,3	Celkem ČR	10,9

