



Úřad práce České republiky  
krajská pobočka v Karlových Varech

**Měsíční statistická zpráva**  
*květen 2014*

**Zpracovala:** *Mgr. Petra Dolejšová*

[https://portal.mpsv.cz/upcr/kp/kvk/tiskove\\_zpravy](https://portal.mpsv.cz/upcr/kp/kvk/tiskove_zpravy)

## **Informace o nezaměstnanosti v Karlovarském kraji**

**k 31. 05. 2014**

*V tomto měsíci celkový počet uchazečů o zaměstnání oproti minulému měsíci klesl o 4,68 % na 17 405, počet hlášených volných pracovních míst stoupl o 16,5 % na 1 518 a podíl nezaměstnaných osob klesl na 8,2 %.*

K 31. 05. 2014 evidoval Úřad práce ČR (ÚP ČR), Krajská pobočka v Karlových Varech celkem 17 405 uchazečů o zaměstnání. Jejich počet byl o 855 nižší než na konci předchozího měsíce, ve srovnání se stejným obdobím minulého roku je nižší o 1 240 osob. Z tohoto počtu bylo 16 796 dosažitelných uchazečů o zaměstnání ve věku 15 – 64 let. Bylo to o 871 méně než na konci předchozího měsíce. Ve srovnání se stejným obdobím minulého roku byl jejich počet nižší o 1 535.

V průběhu měsíce bylo nově zaevidováno 1 294 osob. Ve srovnání s minulým měsícem to bylo méně o 267 osob a v porovnání se stejným obdobím předchozího roku méně o 43 osob.

Z evidence během měsíce odešlo celkem 2 149 uchazečů (ukončená evidence, vyřazení uchazeči). Bylo to o 428 osob méně než v předchozím měsíci a o 303 osob více než ve stejném měsíci minulého roku.

Meziměsíční pokles nezaměstnanosti hlásí všech 77 okresů, největší pak okres Prachatice (o 10,7 %), Jindřichův Hradec (o 10,5 %), Písek (o 10,1 %), Jeseník (o 10 %), Pelhřimov a Chrudim (shodně o 9,8 %).

Ke konci měsíce bylo evidováno na ÚP ČR, Krajské pobočce v Karlových Varech 8 153 žen. Jejich podíl na celkovém počtu uchazečů činil 46,8 %. V evidenci bylo 1 574 osob se zdravotním postižením, což představovalo 9 % z celkového počtu nezaměstnaných.

Podporu v nezaměstnanosti pobíralo 2 759 uchazečů o zaměstnání, tj. 15,8 % všech uchazečů vedených v evidenci.

Ke konci tohoto měsíce bylo evidováno 701 absolventů škol všech stupňů vzdělání a mladistvých, jejich počet klesl ve srovnání s předchozím měsícem o 98 osob a ve srovnání

se stejným měsícem minulého roku byl nižší o 356 osob. Na celkové nezaměstnanosti se podíleli 4 %.

Podíl nezaměstnaných osob, tj. počet dosažitelných uchazečů o zaměstnání ve věku 15 - 64 let k obyvatelstvu stejného věku, poklesl k 31. 5. 2014 na 8,2 %.

Podíl nezaměstnaných stejný nebo vyšší než krajský průměr vykázaly 2 okresy, nejvyšší byl v okrese Sokolov (10,0 %), v okrese Karlovy Vary (8,2 %).

Podíl nezaměstnaných žen dosáhl hodnoty 7,8 %, podíl nezaměstnaných mužů dosáhl hodnoty 8,6 %.

Karlovarský kraj evidoval k 31.5 2014 celkem 1 518 volných pracovních míst. Jejich počet byl o 253 vyšší, než v předchozím měsíci a o 97 vyšší než ve stejném měsíci minulého roku. Na jedno volné pracovní místo připadalo v průměru 11,5 uchazečů, z toho nejvíce v okresech Sokolov (29,5), Karlovy Vary (15,6) a Cheb (4,8). Z celkového počtu nahlášených volných míst bylo 148 vhodných pro osoby se zdravotním postižením (OZP), na jedno volné pracovní místo připadalo 10,6 OZP. Volných pracovních míst pro absolventy a mladistvé bylo registrováno 321, na jedno volné místo připadalo 2,18 uchazečů této kategorie.

V rámci aktivní politiky zaměstnanosti (APZ) bylo od počátku roku k 31. 5. 2014 prostřednictvím příspěvků v rámci APZ podpořeno 1 449 pracovních míst.

Nejčastějšími obory činností, které byly v tomto měsíci podpořeny prostřednictvím SÚPM – byly číšník, servírka, kuchař, pracovník ve službách, pomocný pracovník ve výrobě, prodavač či administrativní pracovník.

Informace o vývoji nezaměstnanosti v ČR v elektronické formě jsou zveřejněny na internetové adrese <http://portal.mpsv.cz/sz/stat>.

**1. Základní charakteristika vývoje nezaměstnanosti a volných pracovních míst v Karlovarském kraji**

Tabulka č. 1 - Vývoj nezaměstnanosti

ukazatel (celkový počet)		stav k		
		31. 05. 2013	30. 04. 2014	<b>31. 05. 2014</b>
evidovaní uchazeči o zaměstnání		18 645	18 260	<b>17 405</b>
- z toho	ženy	8 484	8 383	<b>8 153</b>
	absolventi a mladiství	1 057	799	<b>701</b>
	uchazeči se zdravotním postižením	1 624	1 613	<b>1 574</b>
uchazeči s nárokem na P v N		3 087	3 053	<b>2 759</b>
podíl nezaměstnaných osob v % <sup>1)</sup>		8,8	8,6	<b>8,2</b>
volná pracovní místa		1 421	1 265	<b>1 518</b>
počet uchazečů na 1 volné pracovní místo		13,1	14,4	<b>11,5</b>

1) od ledna 2013 nový ukazatel registrované nezaměstnanosti (zpětně dopočítán až do ledna 2005, zveřejňován již ve IV. čtvrtletí 2012)

Tabulka č. 2 - Tok nezaměstnanosti

ukazatel (celkový počet)	stav k		
	31. 05. 2013	30. 04. 2014	<b>31. 05. 2014</b>
nově evidovaní uchazeči o zaměstnání - ve sled. měsíci	1 337	1 561	1 294
uchazeči s ukonč. evidencí a vyřazení - ve sled. měsíci	1 846	2 577	2 149
- z toho umístění celkem	911	1 668	1 331
- z toho umístění úřadem práce	167	410	334

## 2. Aktivní politika zaměstnanosti v Karlovarském kraji

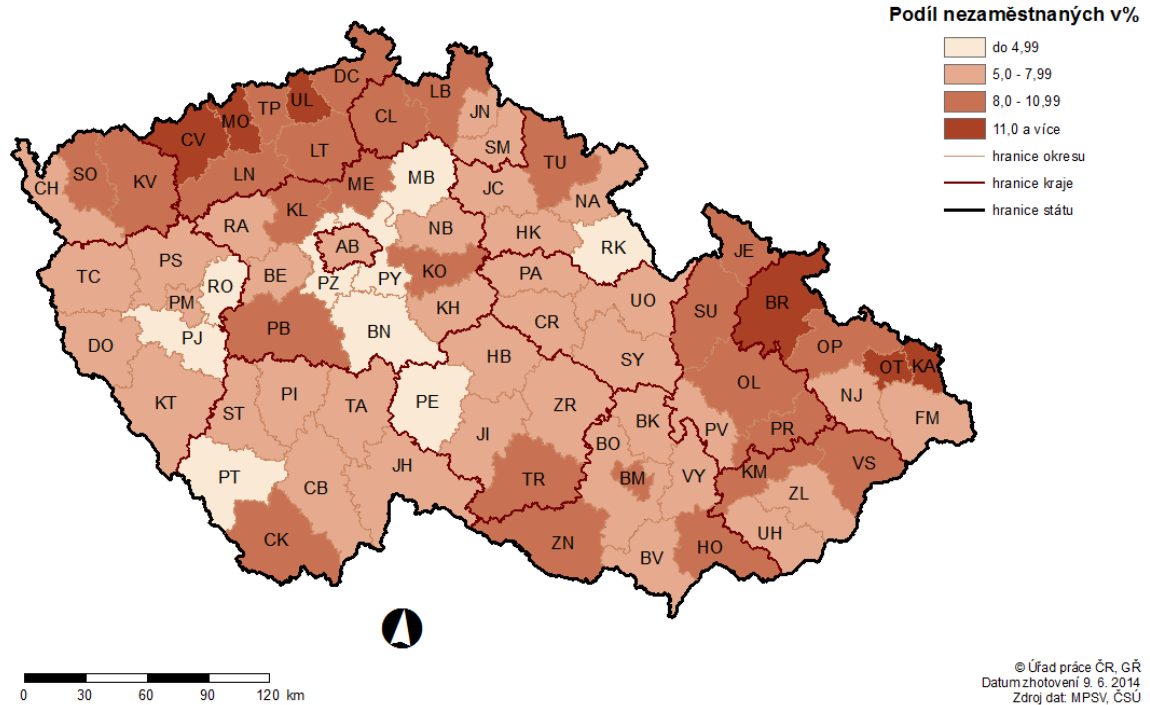
Tabulka č. 3 - Pracovní místa podpořená v rámci APZ a rekvalifikace uchazečů a zájemců o zaměstnání

ukazatel (celkový počet)	květen 2013	květen 2014	stav od počátku roku k	
			31. 05. 2013	31. 05. 2014
<b>pracovní místa podpořená v rámci APZ</b>				
veřejně prospěšné práce (VPP)	211	105	174	0
ESF - VPP <sup>1)</sup>	474	622	260	611
společensky účelná prac. místa (SÚPM)	73	35	37	17
ESF - SÚPM <sup>1)</sup>	160	358	142	342
SÚPM - samostatně výděleč. činnost (SVČ)	55	63	22	23
chrán. prac. místa - SVČ osob se ZP	18	37	5	8
projekty ESF OP LZZ – cílené programy	76	171	78	66
projekty ESF – RIP – odborný praxe mladých do 30 let	-	58	-	43
<b>pracovní místa podpořená v rámci APZ celkem</b>	<b>1 067</b>	<b>1 449</b>	<b>718</b>	<b>1 110</b>
<b>uchazeči a zájemci</b>				
zařazení do rekvalifikací vč. ESF	102	102	517	330
uchazeči a zájemci, kteří zahájili zvolenou rekvalifikaci vč. ESF	77	128	188	240

1) spolufinancováno převážně z Evropského sociálního fondu

# MAPA

## PODÍL NEZAMĚŠTNÝCH UCHAZEČŮ NA POČTU OBYVATEL v okresech České republiky k 31.5.2014



# PODÍL NEZAMĚŠTNANÝCH V JEDNOTLIVÝCH OKRESECH KARLOVARSKÉHO KRAJE k 31.05.2014



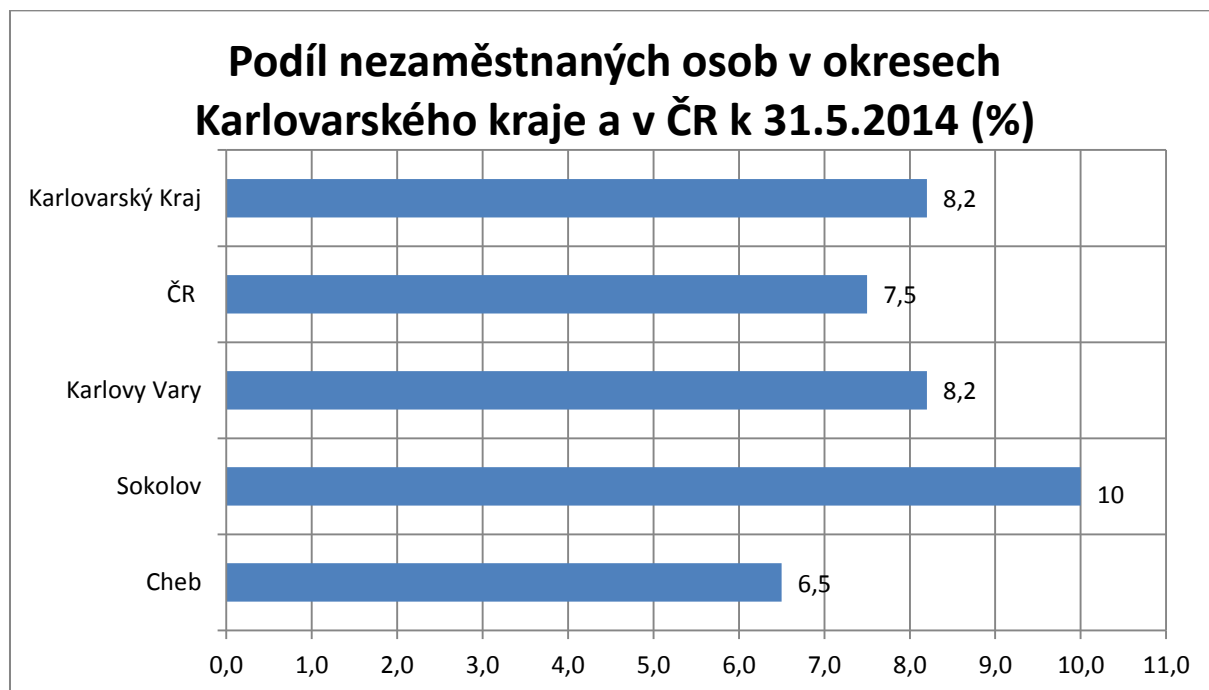
0 2,5 5 10 15 20 kilometry



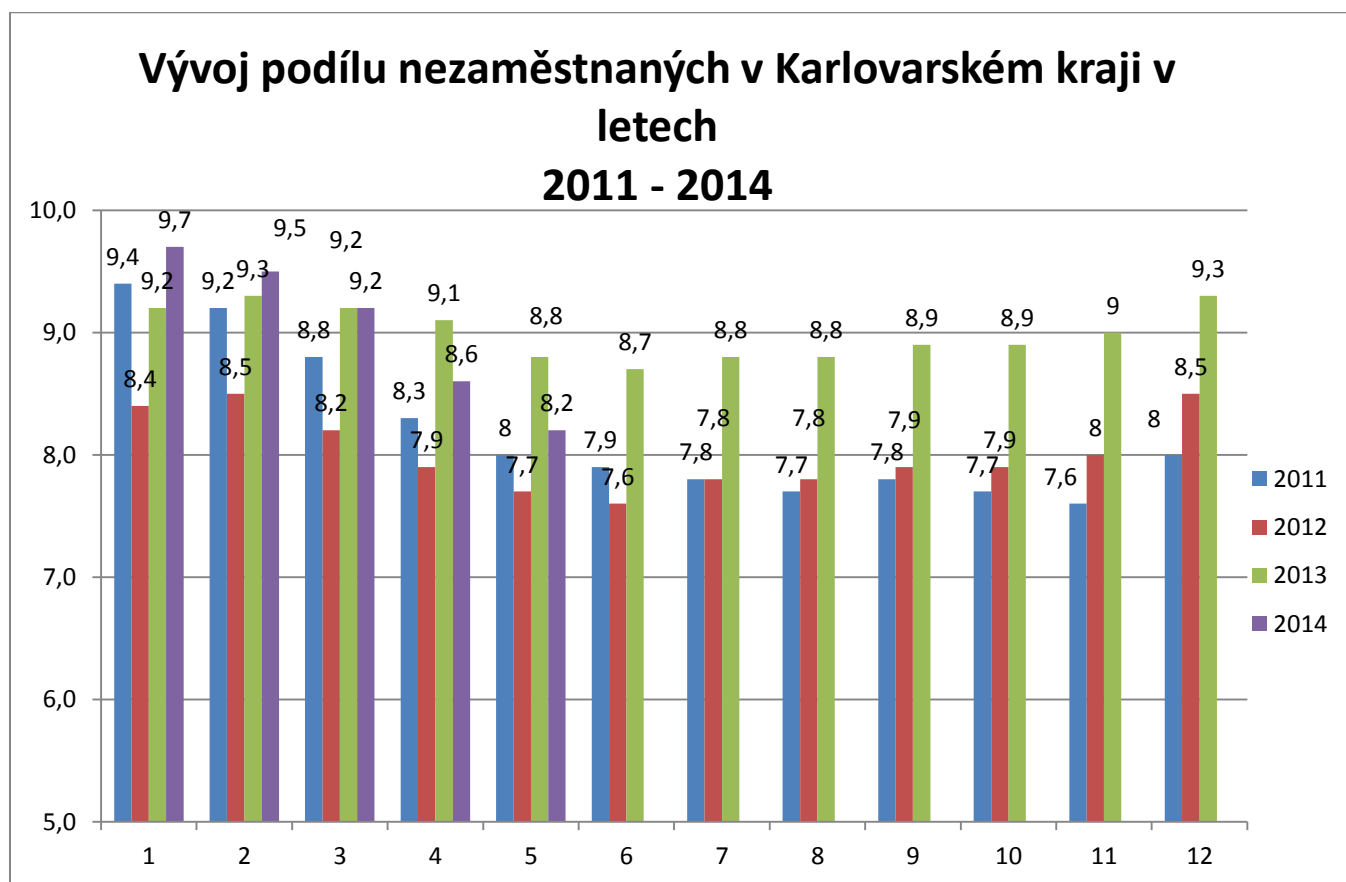
30° 00' 00" E  
50° 00' 00" N  
Datum: 31.05.2014  
Mapa: 1:100 000

## GRAFY

Podíl nezaměstnaných osob v okresech Karlovarského kraje a v ČR k 31. 05. 2014

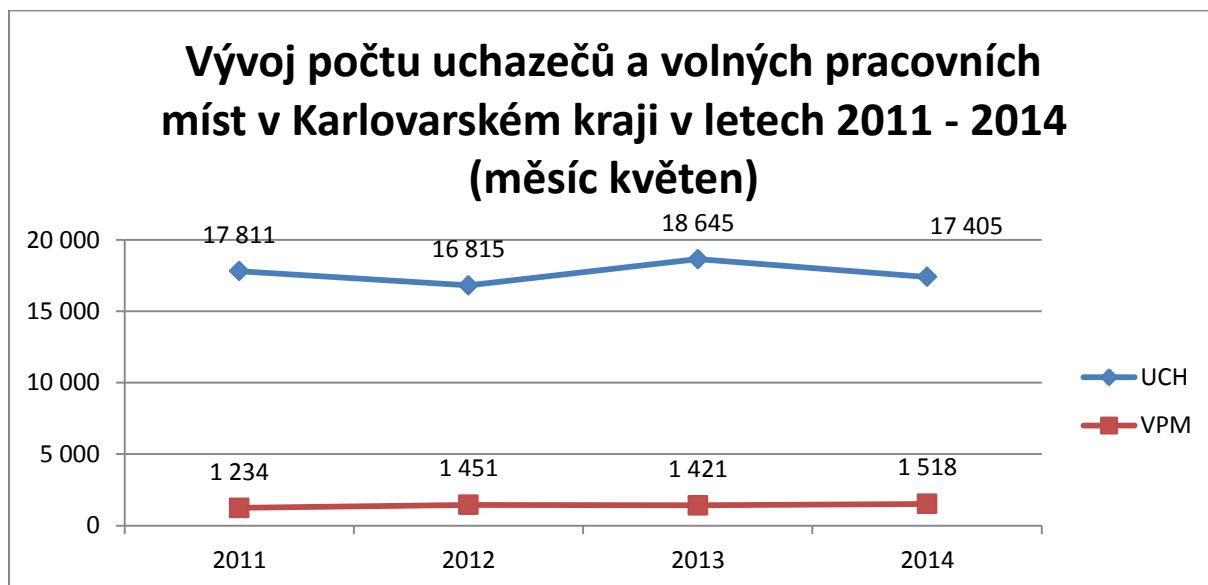


## 2. Vývoj podílu nezaměstnaných v Karlovarském kraji v letech 2011 – 2014

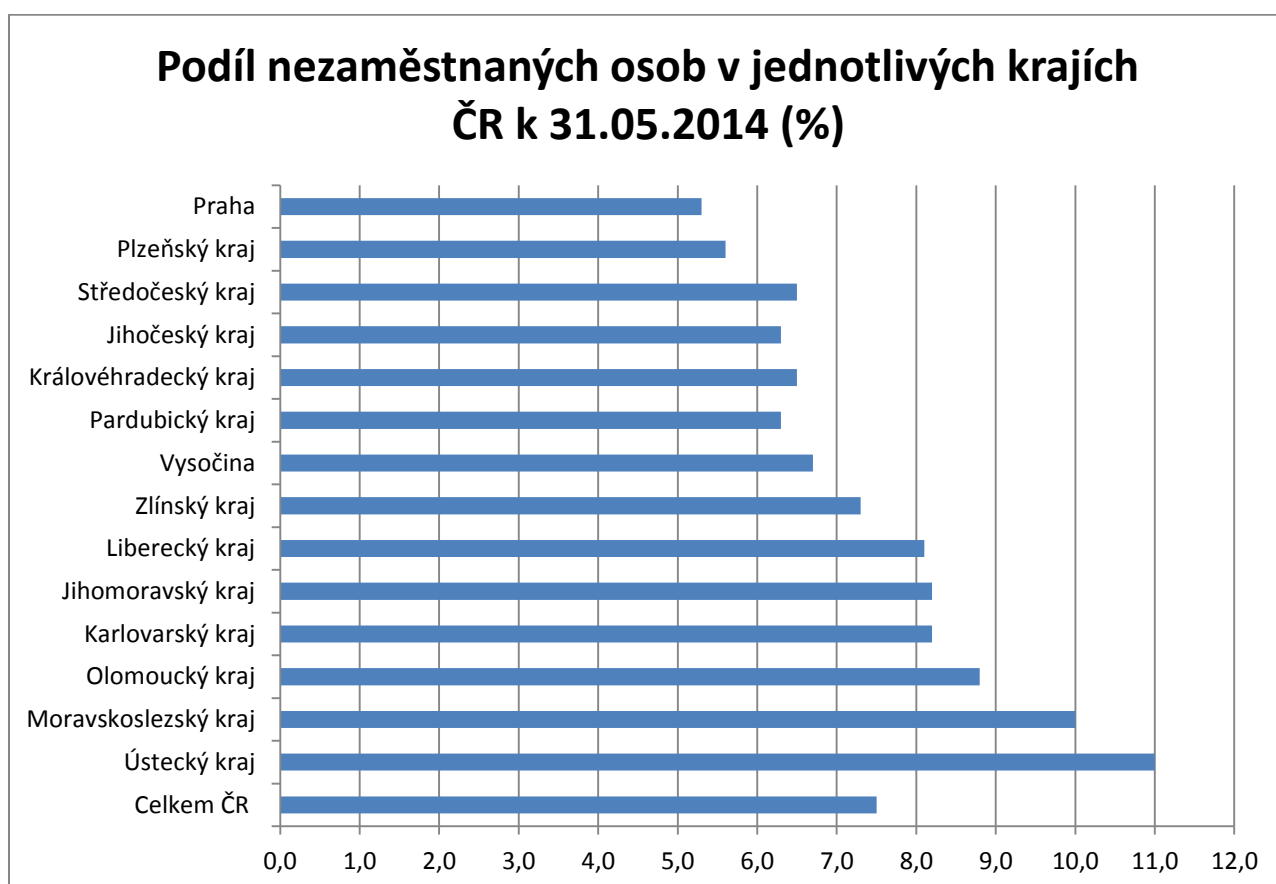




**3. Vývoj počtu uchazečů a VPM v Karlovarském kraji v letech 2011 - 2014 (měsíc květen)**



**4. Podíl nezaměstnaných osob v jednotlivých krajích ČR k 31. 05. 2014 v %**



## 5. Setřídění okresů k 31. 05. 2014 (z celorepublikové statistiky)

### SETŘÍDĚNÍ OKRESŮ k 31. květnu 2014

	podíl nezam.  v %		meziměs. přírůst./ úbytek nezam. v %		počet uchazečů  na 1 VPM
Most	13,3	Brno-město	-0,9	Karviná	40,7
Bruntál	12,8	Praha	-1,0	Bruntál	40,5
Ústí nad Labem	12,6	Praha-západ	-1,3	Sokolov	29,5
Karviná	12,4	Most	-1,3	Ústí nad Labem	28,9
Ostrava-město	11,4	Ostrava-město	-1,5	Litoměřice	28,6
Chomutov	11,4	Karviná	-1,6	Hodonín	26,6
Děčín	10,4	Kladno	-1,9	Jeseník	26,1
Louny	10,4	Mělník	-2,3	Kladno	25,7
Jeseník	10,4	Liberec	-2,4	Děčín	25,0
Hodonín	10,1	Beroun	-2,4	Chomutov	24,4
<b>Sokolov</b>	<b>10,0</b>	Ústí nad Labem	-2,4	Ostrava-město	23,7
Přerov	9,9	Chomutov	-2,4	Rakovník	23,5
Teplice	9,7	Plzeň-město	-2,7	Brno-město	21,8
Znojmo	9,7	Teplice	-2,7	Znojmo	19,1
Litoměřice	9,2	Louny	-3,0	Olomouc	19,0
Šumperk	9,0	Rakovník	-3,1	Přerov	18,3
Brno-město	8,8	Litoměřice	-3,3	Kroměříž	18,1
Český Krumlov	8,7	Sokolov	-3,4	Vsetín	16,1
Příbram	8,6	Plzeň-jih	-3,5	Blansko	16,1
Olomouc	8,6	Brno-venkov	-3,6	Most	15,9
Kladno	8,5	Olomouc	-3,9	Šumperk	15,7
Liberec	8,5	Jablonec nad Nisou	-4,0	Karlovy Vary	15,6
Česká Lípa	8,5	Česká Lípa	-4,1	Opava	15,0
Třebíč	8,5	Mladá Boleslav	-4,2	Hradec Králové	14,9
Kolín	8,4	Praha-východ	-4,2	Louny	14,8
Vsetín	8,3	Nymburk	-4,3	Jindřichův Hradec	14,5
Kroměříž	8,3	Příbram	-4,5	Třebíč	14,0
Trutnov	8,2	Tábor	-4,5	Rychnov nad Kněžnou	13,8
<b>Karlovy Vary</b>	<b>8,2</b>	Hradec Králové	-4,5	Frydek-Místek	13,6
Opava	8,1	Frydek-Místek	-4,6	Mělník	13,5
Mělník	8,0	Kolín	-4,7	Tábor	13,1
Svitavy	7,8	Karlovy Vary	-4,8	Příbram	13,0
Kutná Hora	7,8	České Budějovice	-5,0	Teplice	12,9
Nymburk	7,7	Přerov	-5,0	Žďár nad Sázavou	12,8
Semily	7,7	Nový Jičín	-5,1	Vyškov	12,4
Rakovník	7,4	Tachov	-5,1	Náchod	12,2
Břeclav	7,4	Děčín	-5,1	Prostějov	12,0
Tábor	7,3	Jihlava	-5,3	Jablonec nad Nisou	11,6

Tachov	7,2	Bruntál	-5,3	Kutná Hora	11,3
Nový Jičín	7,2	Trutnov	-5,4	Strakonice	11,0
Frydek-Místek	7,2	Havlíčkův Brod	-5,4	Jičín	10,7
Prostějov	7,1	Domažlice	-5,5	Nový Jičín	10,7
Jablonec nad Nisou	7,0	Opava	-5,7	Chrudim	10,3
Žďár nad Sázavou	7,0	Šumperk	-5,8	Česká Lípa	10,0
Hradec Králové	7,0	Kutná Hora	-5,9	Havlíčkův Brod	9,9
Strakonice	6,9	Plzeň-sever	-6,0	Zlín	9,9
Blansko	6,7	Kroměříž	-6,1	Uherské Hradiště	9,8
Brno-venkov	6,7	Hodonín	-6,1	Semily	9,7
Uherské Hradiště	6,6	Blansko	-6,2	Praha-západ	9,4
Jihlava	6,5	Uherské Hradiště	-6,2	Břeclav	9,4
Chrudim	6,5	Vsetín	-6,4	Trutnov	9,3
<b>Cheb</b>	<b>6,5</b>	Zlín	-6,4	Brno-venkov	9,2
Beroun	6,4	Cheb	-6,4	Jihlava	9,2
Zlín	6,4	Žďár nad Sázavou	-6,6	Plzeň-jih	9,0
Havlíčkův Brod	6,2	Náchod	-6,7	Praha-východ	8,9
Ústí nad Orlicí	6,1	Vyškov	-6,8	Svitavy	8,8
Vyškov	6,1	Ústí nad Orlicí	-6,8	Český Krumlov	7,8
Náchod	5,8	Prostějov	-6,9	Plzeň-sever	7,3
Plzeň-město	5,7	Pardubice	-7,0	Praha	7,2
Klatovy	5,6	Rychnov nad Kněžnou	-7,0	Liberec	7,2
Domažlice	5,6	Český Krumlov	-7,1	České Budějovice	7,1
České Budějovice	5,6	Semily	-7,1	Mladá Boleslav	7,0
Jindřichův Hradec	5,6	Břeclav	-7,2	Beroun	7,0
Písek	5,6	Rokycany	-7,3	Pelhřimov	6,8
Pardubice	5,5	Strakonice	-7,4	Pardubice	6,6
Jičín	5,3	Třebíč	-7,7	Ústí nad Orlicí	6,6
Praha	5,3	Svitavy	-7,8	Rokycany	6,4
Plzeň-sever	5,3	Znojmo	-8,0	Plzeň-město	5,8
Prachatice	4,9	Klatovy	-8,2	Tachov	5,6
Rychnov nad Kněžnou	4,8	Benešov	-8,9	Klatovy	5,0
Plzeň-jih	4,8	Jičín	-9,3	Nymburk	4,9
Benešov	4,8	Chrudim	-9,8	Kolín	4,9
Rokycany	4,7	Pelhřimov	-9,8	Cheb	4,8
Pelhřimov	4,6	Jeseník	-10,0	Benešov	4,6
Praha-západ	4,6	Písek	-10,1	Písek	4,5
Mladá Boleslav	4,4	Jindřichův Hradec	-10,5	Domažlice	4,2
Praha-východ	3,4	Prachatice	-10,7	Prachatice	3,7
<b>Celkem ČR</b>	<b>7,5</b>	<b>Celkem ČR</b>	<b>-4,3</b>	<b>Celkem ČR</b>	<b>11,5</b>