



Úřad práce České republiky
krajská pobočka
v Hradci Králové

Měsíční statistická zpráva
listopad 2014

Zpracoval: Bc. Lucie Vechetová

<http://portal.mpsv.cz/sz/stat/nz/mes>

Informace o nezaměstnanosti v Královéhradeckém kraji

k 30. 11. 2014

V tomto měsíci celkový počet uchazečů o zaměstnání poklesl o 0,33 % na 22 412, počet hlášených volných pracovních míst vzrostl o 9,17 % na 2 856 a podíl nezaměstnaných osob zůstal na 5,9. %.

K 30. 11. 2014 evidoval Úřad práce ČR - krajská pobočka v Hradci Králové celkem 22 412 uchazečů o zaměstnání. Jejich počet byl o 74 nižší než na konci předchozího měsíce, ve srovnání se stejným obdobím minulého roku je nižší o 3 441 osob. Z tohoto počtu bylo 21 600 dosažitelných uchazečů o zaměstnání (ve věku 15 – 64 let). Bylo to o 4 osoby méně než na konci předchozího měsíce. Ve srovnání se stejným obdobím minulého roku byl jejich počet nižší 3 495.

V průběhu měsíce bylo nově zaevidováno 2 525 osob. Ve srovnání s minulým měsícem to bylo více o 109 osob a v porovnání se stejným obdobím předchozího roku více o 29 osob.

Z evidence během měsíce odešlo celkem 2 599 uchazečů (ukončená evidence, vyřazení uchazeči). Bylo to o 556 osob více než v předchozím měsíci a o 515 osob více než ve stejném měsíci minulého roku. Do zaměstnání z nich ve sledovaném měsíci nastoupilo 1 646, tj. o 394 méně než v předchozím měsíci a o 782 více než ve stejném měsíci minulého roku, 291 uchazečů o zaměstnání bylo umístěno prostřednictvím úřadu práce tj. o 108 více než v předchozím měsíci a o 251 více než ve stejném období minulého roku, 953 uchazečů bylo vyřazeno bez umístění.

Meziměsíční pokles byl zaznamenán ve třech okresech, největší pokles byl v okresech Náchod (-1,3%), Rychnov nad Kněžnou (-1,1%) a Hradec Králové (-0,8%).

Neměnný stav zaznamenal Trutnov. Meziměsíční nárůst nezaměstnaných byl zaznamenán v okrese Jičín (2,5%).

Ke konci měsíce bylo evidováno na *Úřad práce ČR - krajská pobočka v Hradci Králové* 11 558 žen. Jejich podíl na celkovém počtu uchazečů činil 51,5 %. V evidenci bylo 2 361 osob se zdravotním postižením, což představovalo 10,53 % z celkového počtu nezaměstnaných.

Ke konci tohoto měsíce bylo evidováno 1 447 absolventů škol všech stupňů vzdělání a mladistvých, jejich počet klesl ve srovnání s předchozím měsícem o 168 osob a ve srovnání se stejným měsícem minulého roku byl počet stejný. Na celkové nezaměstnanosti se podíleli 6,5 %.

Podporu v nezaměstnanosti pobíralo 4 810 uchazečů o zaměstnání, tj. 21,46 % všech uchazečů vedených v evidenci.

Podíl nezaměstnaných osob, tj. počet dosažitelných uchazečů o zaměstnání ve věku 15 - 64 let k obyvatelstvu stejného věku, zůstal 30. 11. 2014 na 5,9 %.

Podíl nezaměstnaných vyšší než republikový průměr vykázal 1 okres Trutnov (7,5 %). Nejnižší podíl nezaměstnaných byl zaznamenán v okresech Rychnov nad Kněžnou (4,1 %).

Podíl nezaměstnaných žen a mužů zůstal na stejných hodnotách jako v minulém měsíci ženy 6,2% a muži 5,7%.

Kraj evidoval k 30. 11. 2014 celkem 2 856 volných pracovních míst. Jejich počet byl o 240 vyšší, než v předchozím měsíci a o 1 521 vyšší než ve stejném měsíci minulého roku. Na jedno volné pracovní místo připadalo v průměru 7,8 uchazeče, z toho nejvíce v okresech Hradec Králové (12,2), Náchod (11,4), Rychnov nad Kněžnou (5,4). Z celkového počtu nahlášených volných míst bylo 320 vhodných pro osoby se zdravotním postižením (OZP), na jedno volné pracovní místo připadalo 13,5 OZP. Volných pracovních míst pro absolventy a mladistvé bylo registrováno 603, na jedno volné místo připadalo 2,4 uchazečů této kategorie.

V rámci aktivní politiky zaměstnanosti (APZ) bylo k 30. 11. 2014 prostřednictvím příspěvků v rámci APZ podpořeno 1 499 uchazečů (viz tab. č. 3).

Obory činností, které byly v tomto měsíci podpořeny prostřednictvím SÚPM – SVČ, byly přípravné a dokončovací stavební práce, oceňování majetku pro věci nemovité, provozování pojízdné kavárny, módní návrhářství, mimoškolní výchova a vzdělávání, pořádání kurzů, školení včetně lektorské činnosti, holičství - kadeřnictví aj.

Informace o vývoji nezaměstnanosti v ČR v elektronické formě jsou zveřejněny na internetové adrese <http://portal.mpsv.cz/sz/stat>.

1. Základní charakteristika vývoje nezaměstnanosti a volných pracovních míst v Královéhradeckém kraji

Tabulka č. 1 - Vývoj nezaměstnanosti

ukazatel (celkový počet)		stav k 30. 11. 2014		
		<i>Před rokem</i>	<i>Minulý měsíc</i>	Aktuální měsíc
evidovaní uchazeči o zaměstnání		25927	22486	22412
- z toho	ženy	13102	11651	11558
	absolventi a mladiství	1968	1615	1447
	uchazeči se zdravotním postižením	2558	2328	2361
uchazeči s nárokem na PvN		5657	4496	4810
podíl nezaměstnaných osob v % ¹⁾		6,8	5,9	5,9
volná pracovní místa		1335	2616	2856
počet uchazečů na 1 volné pracovní místo		19,42	8,6	7,8

1) od ledna 2013 nový ukazatel registrované nezaměstnanosti (zpětně dopočítán až do ledna 2005, zveřejňován již ve IV. čtvrtletí 2012)

Tabulka č. 2 - Tok nezaměstnanosti

ukazatel (celkový počet)	stav k 30. 11. 2014		
	Před rokem	Minulý měsíc	Aktuální měsíc
nově evidovaní uchazeči o zaměstnání - ve sled. měsíci	2496	2416	2525
uchazeči s ukonč. evidencí a vyřazení - ve sled. měsíci	2084	3155	2599
- z toho umístění celkem	864	2040	1646
- z toho umístění úřadem práce	40	399	291

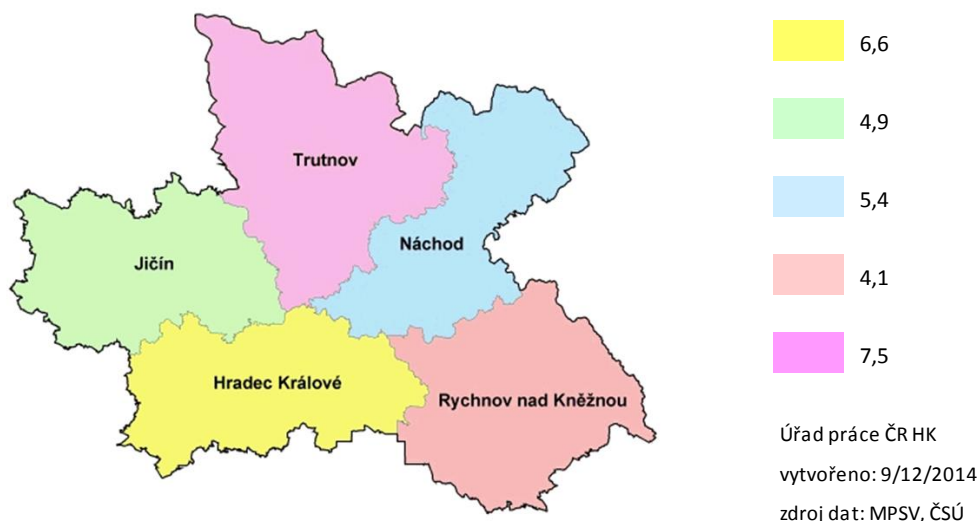
2. Aktivní politika zaměstnanosti v Královéhradeckém kraji

Tabulka č. 3 - Pracovní místa podpořená v rámci APZ a rekvalifikace uchazečů a zájemců o zaměstnání

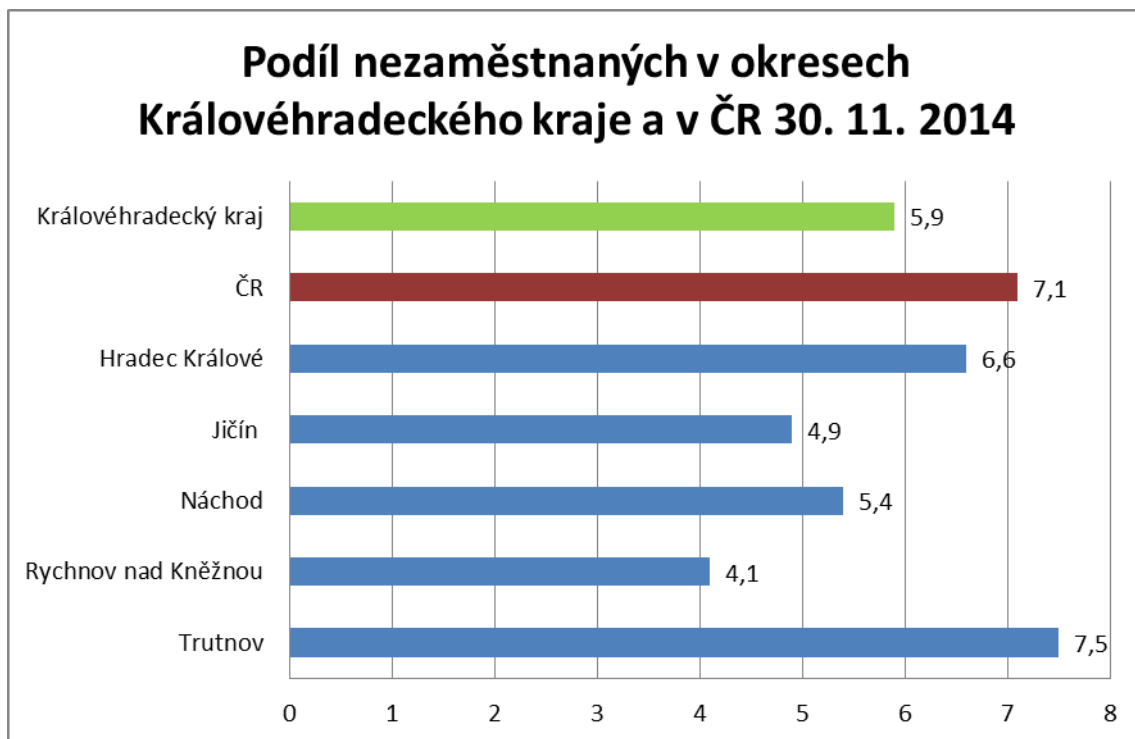
ukazatel (celkový počet)	listopad 2013	listopad 2014	stav od počátku roku k	
			30.11.2013	30.11.2014
pracovní místa podpořená v rámci APZ				
veřejně prospěšné práce (VPP)	300	199	260	177
ESF - VPP ¹⁾	597	648	731	833
společensky účelná prac. místa (SÚPM)	232	46	257	128
ESF - SÚPM ¹⁾	240	448	235	723
SÚPM - samostatně výděleč. činnost (SVC)	149	147	86	102
chrán. prac. místa - SVC osob se ZP	8	11	3	4
projekty ESF OP LZZ – cílené programy	128	247	241	144
pracovní místa podpořená v rámci APZ celkem	1526	1499	1572	1967
rekvalifikace uchazečů a zájemců o zaměstnání				
uchazeči a zájemci, kteří zahájili zvolenou rekvalifikaci vč. ESF	36	179	100	1190

1) spolufinancováno převážně z Evropského sociálního fondu

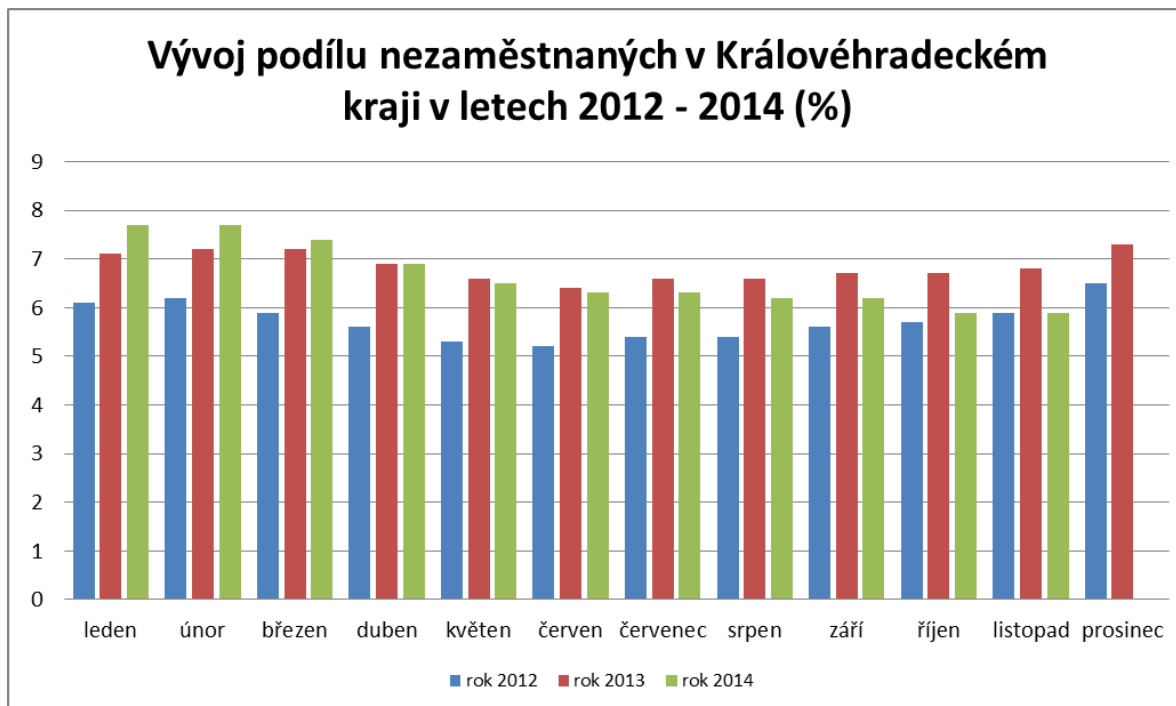
MAPA – Podíl nezaměstnaných v okresech kraje (mapa kraje)



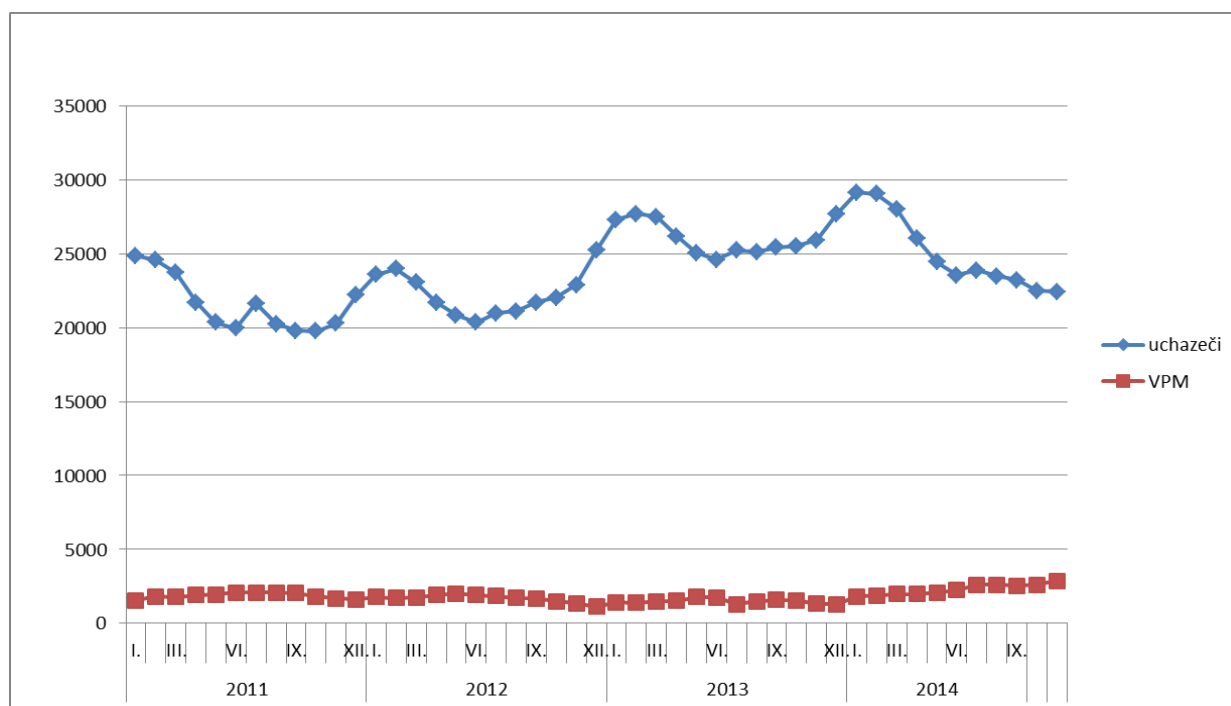
1. Podíl nezaměstnaných osob v okresech Královéhradeckého kraje a v ČR k 30. 11. 2014



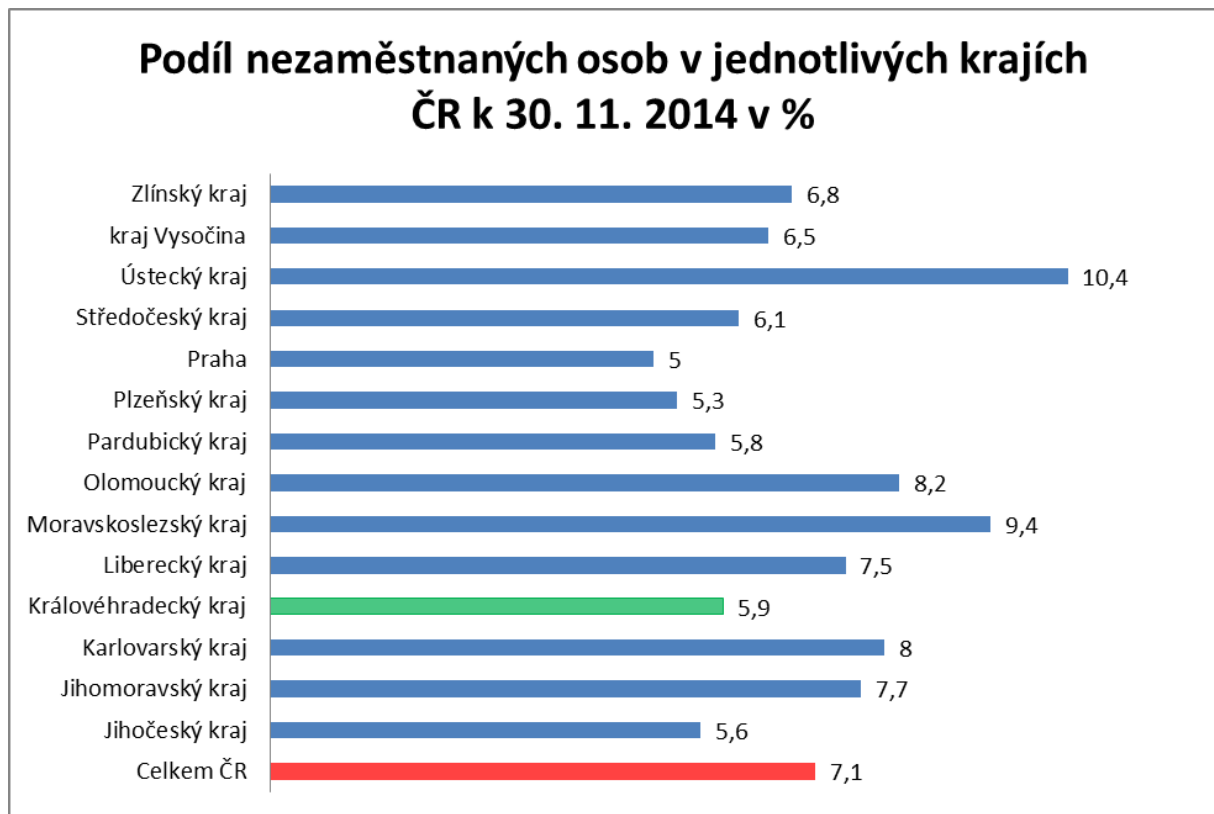
2. Vývoj podílu nezaměstnaných v Královéhradeckém kraji v letech 2012-2014



3. Vývoj počtu uchazečů a VPM v Královéhradeckém kraji v letech 2011-2014



4. Podíl nezaměstnaných osob v jednotlivých krajích ČR k 30. 11. 2014



5. Setřídění okresů k 30. listopadu 2014

SETŘÍDĚNÍ OKRESŮ k 30. listopadu 2014

nezam.podíl v %		meziměs. přírůst./ úbytek nezam. v %		počet uchazečů na 1 VPM	
Most	12,6	Jeseník	6,4	Karviná	34,7
Ústí nad Labem	12,4	Klatovy	5,9	Jeseník	31,7
Bruntál	12,4	Znojmo	4,6	Ústí nad Labem	31,1
Karviná	11,9	Jindřichův Hradec	4,0	Děčín	27,5
Chomutov	10,9	Písek	3,3	Bruntál	27,3
Ostrava-město	10,8	Prachatice	3,2	Chomutov	25,4
Děčín	9,9	Svitavy	2,6	Sokolov	24,9
Sokolov	9,8	Jičín	2,5	Hodonín	24,2
Znojmo	9,6	Český Krumlov	2,4	Kladno	17,6
Louny	9,5	Třebíč	2,2	Opava	17,3
Přerov	9,4	Břeclav	2,1	Litoměřice	16,2
Jeseník	9,4	Pelhřimov	2,1	Vsetín	16,2
Hodonín	9,4	Chrudim	1,6	Mělník	16,0
Teplice	8,8	Příbram	1,5	Olomouc	14,3
Litoměřice	8,8	Hodonín	0,9	Znojmo	14,3
Brno-město	8,6	Kroměříž	0,7	Kutná Hora	13,9
Třebíč	8,6	Cheb	0,6	Brno-venkov	13,3
Příbram	8,5	Děčín	0,6	Kroměříž	13,1
Šumperk	8,2	Bruntál	0,6	Vyškov	13,1
Kladno	8,1	Havlíčkův Brod	0,4	Jindřichův Hradec	13,0
Olomouc	8,1	Plzeň-jih	0,4	Most	12,9
Kroměříž	8,0	Žďár nad Sázavou	0,3	Třebíč	12,6
Karlovy Vary	8,0	Česká Lípa	0,3	Louny	12,5
Liberec	7,9	Semily	0,2	Žďár nad Sázavou	12,5
Kolín	7,8	Trutnov	0,0	Hradec Králové	12,2
Mělník	7,8	Šumperk	0,0	Přerov	11,8
Český Krumlov	7,8	Praha-západ	0,0	Šumperk	11,6
Vsetín	7,7	České Budějovice	0,0	Frydek-Místek	11,5
Opava	7,6	Uherské Hradiště	0,0	Náchod	11,4
Česká Lípa	7,5	Prostějov	-0,2	Jihlava	11,0
Trutnov	7,5	Praha-východ	-0,2	Jablonec nad Nisou	10,8
Nymburk	7,5	Kutná Hora	-0,3	Teplice	10,8
Svitavy	7,4	Opava	-0,3	Příbram	10,7
Semily	7,4	Karlovy Vary	-0,3	Brno-město	10,6
Kutná Hora	7,1	Teplice	-0,4	Blansko	10,5
Tábor	6,9	Most	-0,4	Zlín	10,5
Rakovník	6,9	Vsetín	-0,5	Břeclav	10,1
Břeclav	6,9	Blansko	-0,5	Prostějov	10,0
Žďár nad Sázavou	6,8	Sokolov	-0,5	Ostrava-město	9,8
Jablonec nad Nisou	6,7	Jihlava	-0,6	Tábor	9,6
Frydek-Místek	6,6	Tachov	-0,6	Chrudim	9,1
Hradec Králové	6,6	Mělník	-0,6	Karlovy Vary	9,0
Nový Jičín	6,5	Plzeň-sever	-0,7	Strakonice	8,7
Strakonice	6,5	Olomouc	-0,7	Rakovník	8,5
Tachov	6,5	Kolín	-0,7	Svitavy	8,3
Prostějov	6,4	Zlín	-0,7	Rychnov nad Kněžnou	7,9
Blansko	6,3	Tábor	-0,8	Nový Jičín	7,9
Jihlava	6,2	Ústí nad Labem	-0,8	Plzeň-sever	7,4
Cheb	6,2	Přerov	-0,8	Kolín	7,4
Brno-venkov	6,1	Frydek-Místek	-0,8	Havlíčkův Brod	7,1
Zlín	6,1	Hradec Králové	-0,8	Uherské Hradiště	7,1
Chrudim	6,0	Rokycany	-0,9	Česká Lípa	6,9
Uherské Hradiště	6,0	Strakonice	-0,9	Praha-západ	6,5
Havlíčkův Brod	5,8	Litoměřice	-0,9	Semily	6,4
Beroun	5,7	Jablonec nad Nisou	-1,0	Český Krumlov	6,0
Klatovy	5,6	Karviná	-1,0	Beroun	5,6
Vyškov	5,5	Louny	-1,1	Jičín	5,4
Ústí nad Orlicí	5,5	Ústí nad Orlicí	-1,1	Trutnov	5,4
Plzeň-město	5,4	Plzeň-město	-1,1	Praha-východ	5,2
Náchod	5,4	Brno-město	-1,1	Mladá Boleslav	5,2
Plzeň-sever	5,1	Rychnov nad Kněžnou	-1,1	České Budějovice	5,2
Domažlice	5,1	Nymburk	-1,2	Cheb	5,1
Praha	5,0	Chomutov	-1,2	Praha	5,1
České Budějovice	4,9	Vyškov	-1,3	Liberec	5,1
Jindřichův Hradec	4,9	Náchod	-1,3	Plzeň-jih	5,0
Jičín	4,9	Rakovník	-1,4	Pelhřimov	4,9
Pardubice	4,8	Ostrava-město	-1,4	Písek	4,9
Písek	4,8	Pardubice	-1,4	Klatovy	4,6
Plzeň-jih	4,6	Domažlice	-1,5	Plzeň-město	4,2
Praha-západ	4,4	Liberec	-1,5	Rokycany	4,1
Rokycany	4,3	Praha	-1,6	Pardubice	4,0
Mladá Boleslav	4,3	Brno-venkov	-1,8	Ústí nad Orlicí	3,9
Prachatice	4,2	Beroun	-2,2	Nymburk	3,3
Pelhřimov	4,2	Kladno	-2,2	Benešov	3,3
Rychnov nad Kněžnou	4,1	Nový Jičín	-2,5	Tachov	3,2
Benešov	3,9	Mladá Boleslav	-2,5	Prachatice	2,6
Praha-východ	3,3	Benešov	-3,3	Domažlice	2,6
Celkem ČR	7,1	Celkem ČR	-0,4	Celkem ČR	8,7

6. Mapování predikce trendů zaměstnanosti a potřeb zaměstnavatelů v kraji

Tento měsíc se vyvíjel v oblasti nezaměstnanosti stejně jako minulý. Nezaměstnanost v Královéhradeckém kraji, jeho okresech i celorepubliková zůstala na stejných hodnotách. V dílčích počtech došlo ke změnám a to zejména v počtu hlášených volných pracovních míst. Nejvyšší nezaměstnanost v kraji má za listopad okres Trutnov (7,4%), ale zároveň tento okres má v tomto měsíci největší počet nahlášených volných míst a to o stovky v porovnání se všemi ostatními okresy. 200 volných pracovních míst v tomto okrese bylo nahlášeno firmou ŠKODA AUTO a.s. na pozici montážní dělník/ce. Ve větším počtu volných pracovních míst jsou operátoři/rky call center, ostraha a vzhledem k začínající zimní sezoně a geografické poloze okresu ve velkém počtu pracovníci v gastronomii.

V tomto měsíci pracovníci úřadů práce v oblasti monitoringu kontaktovali 124 zaměstnavatelů. Mezi těmito zaměstnavateli byla i ŠKODA AUTO a.s., která spolupracuje s Úřadem práce v Trutnově a hlásí zamýšlené obsazení pracovních pozic, což dokládá vysoký požadavek pracovníků zveřejněných na internetových stránkách Úřadu práce. Ze sdělených informací od zaměstnavatelů vyplývá, že většina řeší přirozenou fluktuaci, stejná část plánuje navýšení zaměstnanců a 21 firem z uvedeného počtu má problémy v oblasti podnikání, ale snaží se, i když má dočasné potíže udržet zaměstnance. Vzhledem ke skladbě kontaktovaných firem z uvedených dat vyplývá, že firmy hledají ve vyšším počtu automechaniky/čky, seřizovače/čky, montážní dělníky/ce, mistry/ové výroby, obchodní zástupce/kyně, pečovatele/ky. Společnosti využívají v období útlumu výroby a zakázek projekty Evropské unie. V měsíci listopadu byl ukončen projekt Vzdělávejte se pro růst II (VZP). Projekt Podpora odborného vzdělávání zaměstnanců (POVEZ) stále běží a žádosti se

stále přijímají. Pro uchazeče o zaměstnání jsou určeny projekty Zaměstnaní rodiče v Královéhradeckém kraji, Dovolte mi pracovat, Program Aktivizace II v Královéhradeckém kraji, Klíčové kompetence v Královéhradeckém kraji, Praxe pro mladé do 30 let. Všechny projekty běží, uchazeči se vzdělávají a část z nich nastoupí do zaměstnání.