

Osoby se zdravotním postižením (OZP), 2020-2021

Podíl osob se zdravotním postižením na celkovém počtu uchazečů o zaměstnání k 31. 12. 2021 při počtu 3 629 osob se ZP činil 12,5 % z celkového počtu UoZ. Meziročně tak došlo k nárůstu podílu osob se ZP na celkovém počtu UoZ o 1,5procentního bodu. V roce 2021 se v absolutních číslech počet uchazečů se zdravotním postižením pohyboval nad úrovní roku 2020, a to v průměru o 238 osob měsíčně. Průměrný počet osob se zdravotním postižením v evidenci Krajské pobočky ÚP ČR v Příbrami v roce 2021 byl 3 730. K 31.12.2021 evidovala Krajská pobočka ÚP ČR v Příbrami o 16 osob se zdravotním postižením méně než ve stejném období roku 2020. Na rozdíl od jiné rizikové skupiny, absolventů a mladistvých, nejsou u osob se zdravotním postižením zaznamenávány žádné sezónní ani prudké výkyvy.

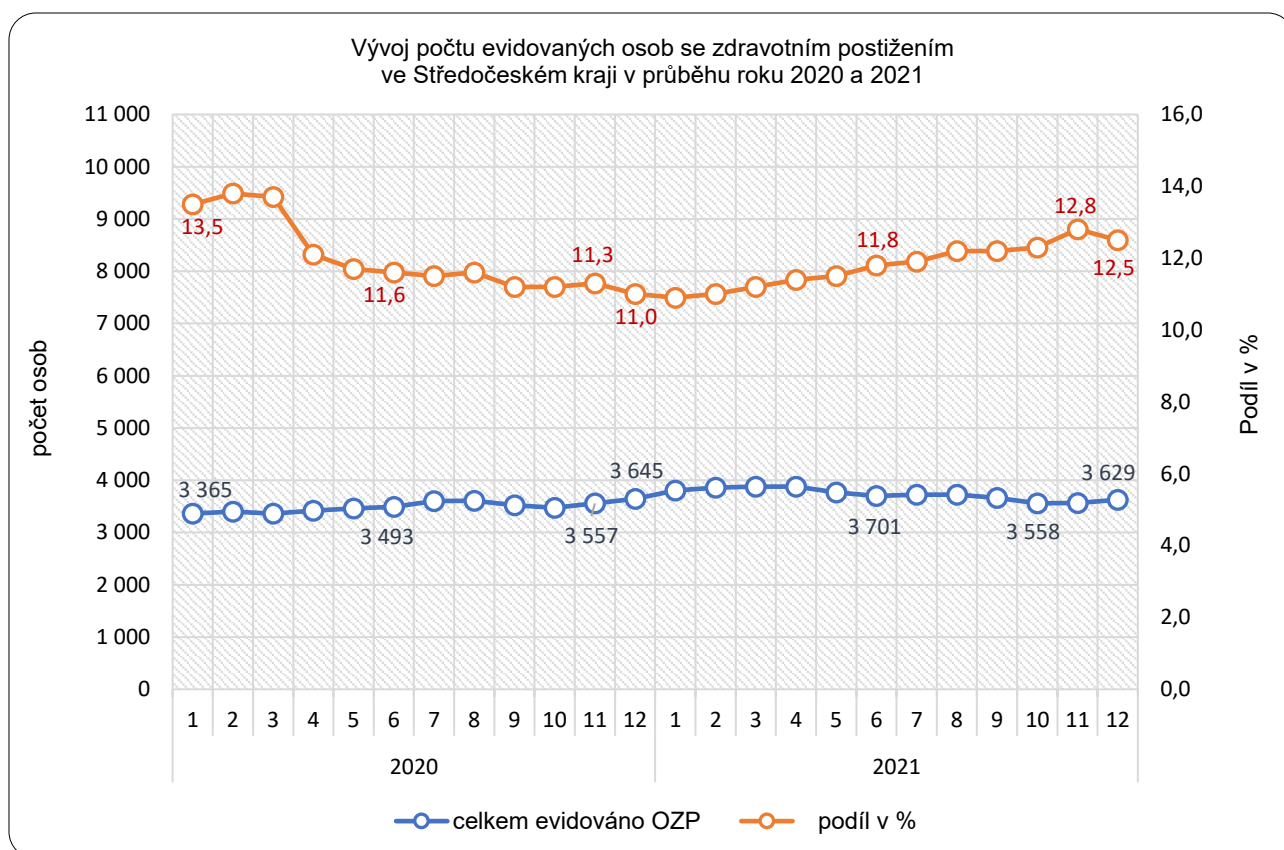
Tabulka 21: Vývoj počtu uchazečů osob se zdravotním postižením (ZP)¹⁾

Osoby se ZP	stav k			
	celkem		ženy	
	31.12.2020	31.12.2021	31.12.2020	31.12.2021
osoby se ZP	3 645	3 629	1 995	2 047
podíl na celkovém počtu uchazečů	11,0	12,5	11,6	13,1
z toho:				
osoby invalidní	3 390	3 390	1 831	1 915
osoby zdravotně znevýhodněné	255	239	164	132

1) Údaje z měsíční statistiky ÚP ČR

Tabulka 21a: Vývoj počtu evidovaných OZP v průběhu roku 2020 a 2021

OZP												
	1	2	3	4	5	6	7	8	9	10	11	12
2021												
celkem evidováno OZP	3 806	3 860	3 879	3 879	3 766	3 701	3 726	3 725	3 664	3 558	3 568	3 629
podíl v %	10,9	11,0	11,2	11,4	11,5	11,8	11,9	12,2	12,2	12,3	12,8	12,5
2020												
celkem evidováno OZP	3 365	3 397	3 362	3 417	3 463	3 493	3 605	3 610	3 520	3 475	3 557	3 645
podíl v %	13,5	13,8	13,7	12,1	11,7	11,6	11,5	11,6	11,2	11,2	11,3	11,0
Meziroční Index - rok 2020=100 %	13,1 %	13,6 %	15,4 %	13,5 %	08,7 %	06,0 %	03,4 %	03,2 %	04,1 %	02,4 %	00,3 %	99,6 %

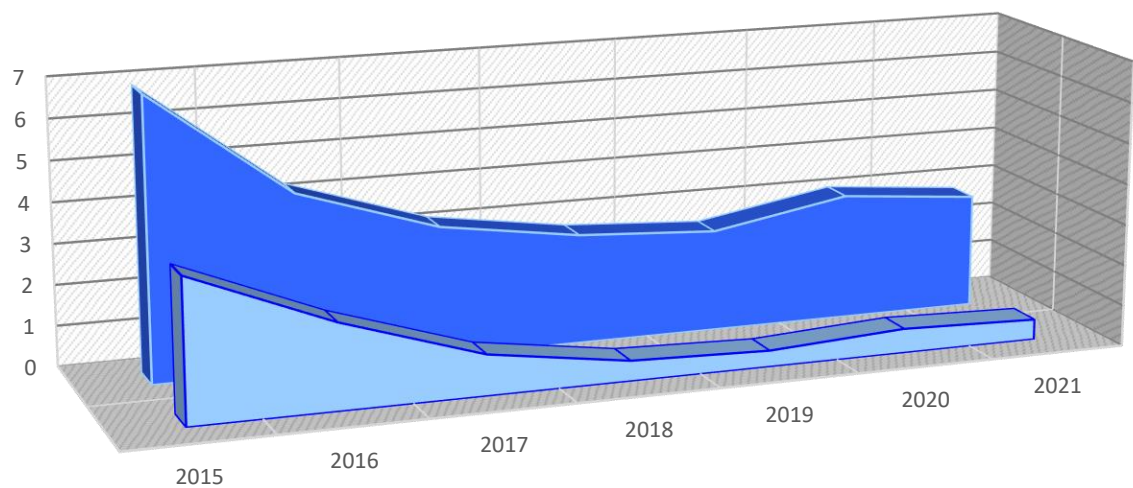
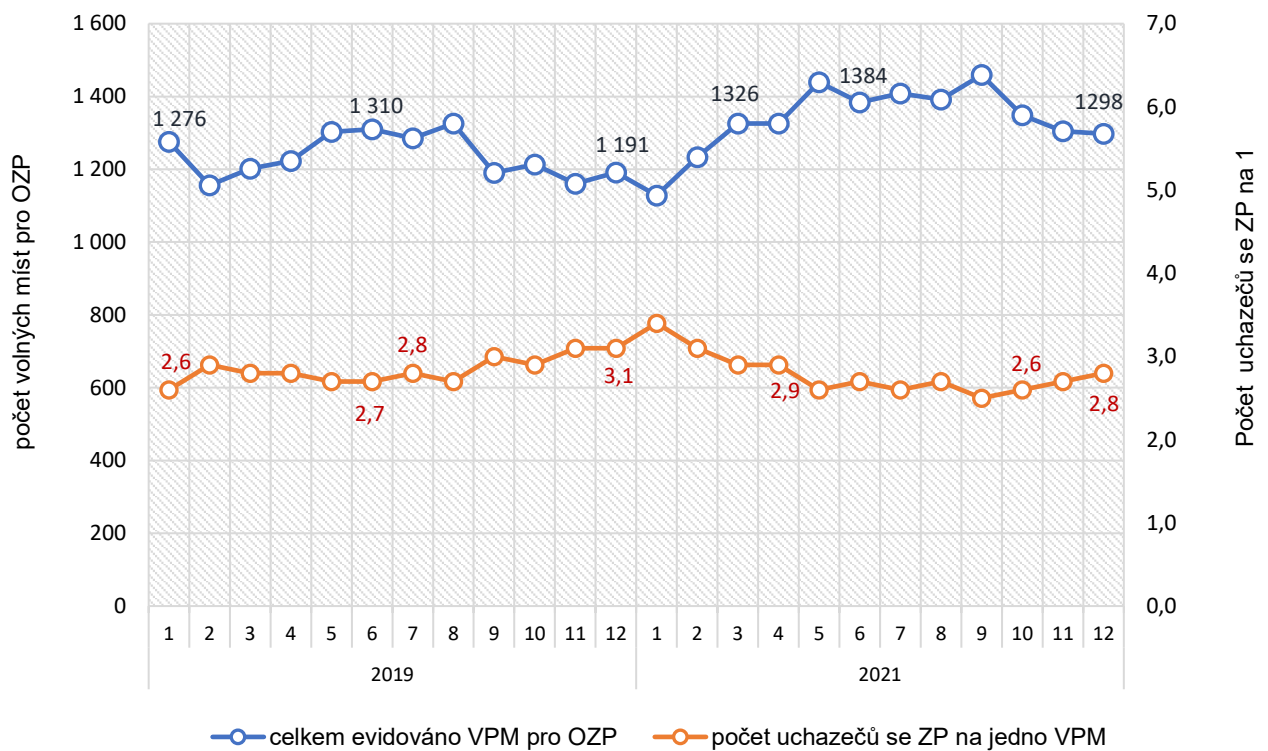


Volná pracovní místa pro osoby se zdravotním postižením (OZP)

Oproti prosinci roku 2020 se zvýšil počet evidovaných volných pracovních míst vhodných pro tuto skupinu uchazečů o 107 míst.

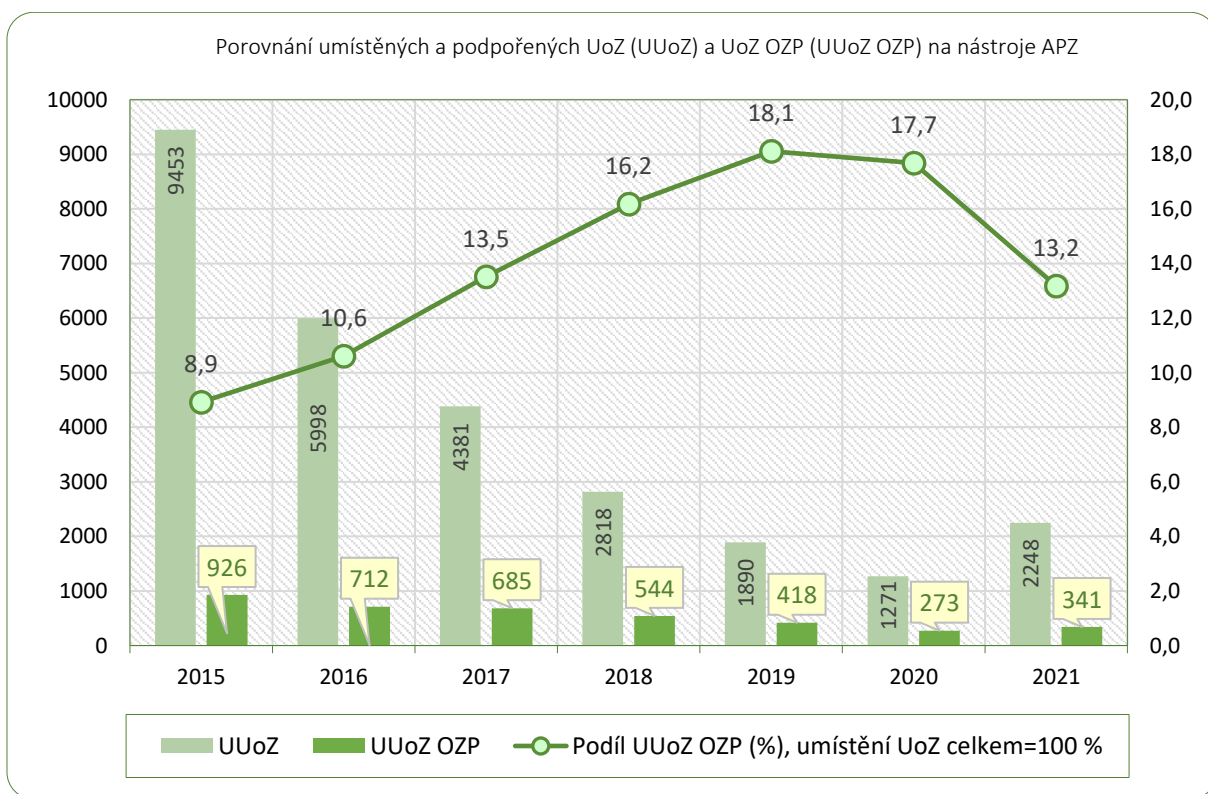
K 31.12.2021 Krajská pobočka ÚP ČR v Příbrami evidovala 1 298 volných pracovních míst pro občany se zdravotním postižením (loni 1 191 volných pracovních míst). Na jedno volné pracovní místo tak ke konci roku 2021 připadalo 2,8 uchazeče se zdravotním postižením (koncem minulého roku to bylo 3,1 uchazeče).

Vývoj počtu volných pracovních míst pro občany se zdravotním postižením a vývoj podílu uchazečů se ZP na jedno volné pracovní místo ve Středočeském kraji od ledna 2020 do prosince 2021



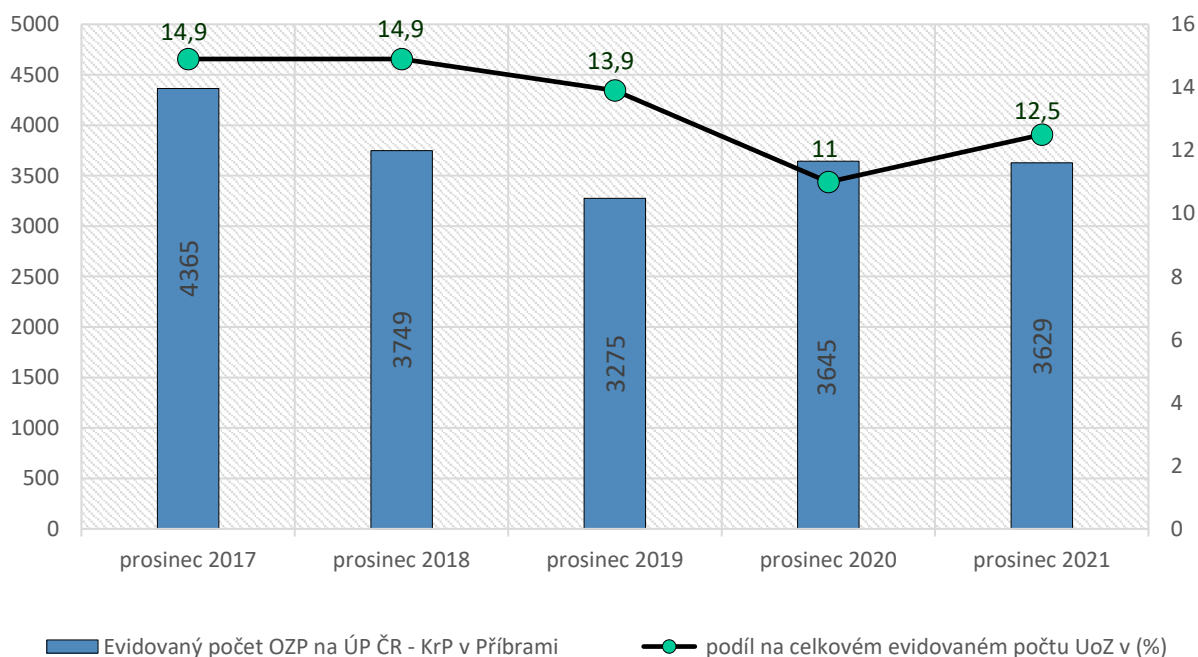
	2015	2016	2017	2018	2019	2020	2021
Počet UoZ celkem připadajících na jedno evidované VPM celkem	3,5	2,1	1	0,5	0,4	0,6	0,5
Počet UoZ OZP připadajících na jedno evidované VPM OZP	6,9	4,3	3,2	2,7	2,5	3,1	2,8

APZ SČK, porovnání umístěných a podpořených UoZ (UUoZ) a UoZ OZP (UUoZ OZP) na nástroje APZ					
	UUoZ	UUoZ OZP	Umístění UoZ celkem	Podíl UUoZ OZP (%), umístění UoZ celkem=100 %	Index poklesu počtu UUoZ OZP, rok 2015=100 %
2015	9453	926	10379	8,9	100
2016	5998	712	6710	10,6	76,9
2017	4381	685	5066	13,5	74,0
2018	2818	544	3362	16,2	58,7
2019	1890	418	2308	18,1	45,1
2020	1271	273	1544	17,7	29,5
2021	2248	341	2589	13,2	36,8

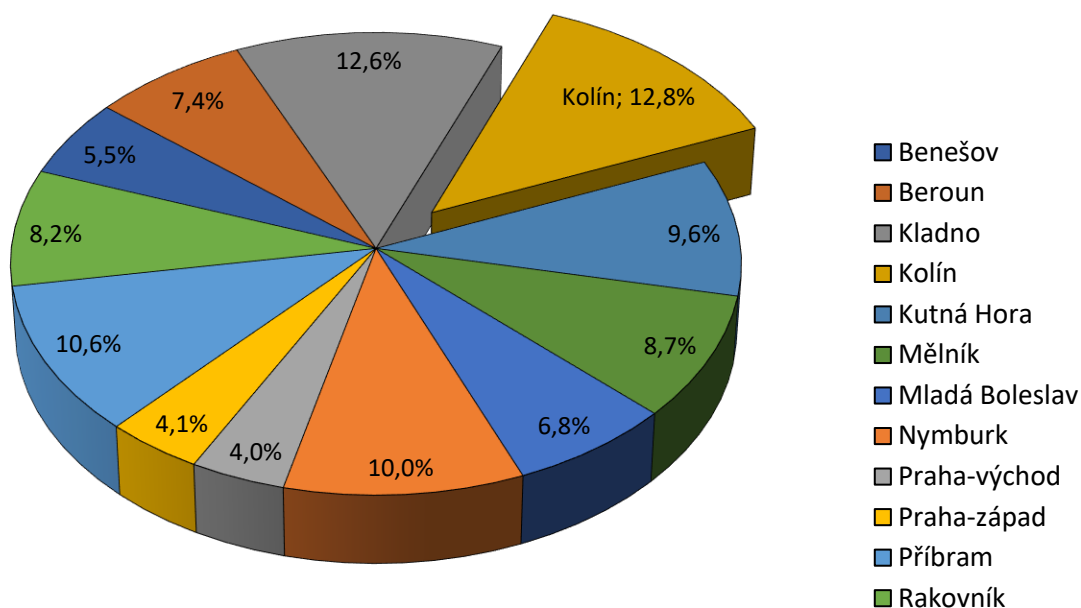


VÝVOJ OZP 2017 - 2021

Evidovaný počet OZP na ÚP ČR - KrP v Příbrami	leden	únor	březen	duben	květen	červen	červenec	srpen	září	říjen	listopad	prosinec
OBČANÉ SE ZP 2017	leden 2017	únor 2017	březen 2017	duben 2017	květen 2017	červen 2017	červenec 2017	srpen 2017	září 2017	říjen 2017	listopad 2017	prosinec 2017
Celkem evidováno	5229	5155	5094	4872	4749	4637	4656	4570	4448	4306	4275	4365
podíl na celkovém evidovaném počtu UoZ v (%)	13,2	13,3	14,0	14,5	14,9	15,0	14,6	14,6	14,7	15,0	15,3	14,9
porovnání s min. měs.	78	-74	-61	-222	-123	-112	19	-86	-122	-142	-31	90
OBČANÉ SE ZP 2018	leden 2018	únor 2018	březen 2018	duben 2018	květen 2018	červen 2018	červenec 2018	srpen 2018	září 2018	říjen 2018	listopad 2018	prosinec 2018
Celkem evidováno	4371	4303	4190	3987	3906	3876	3891	3854	3754	3654	3649	3749
podíl na celkovém evidovaném počtu UoZ v (%)	14,4	14,6	15,0	15,3	15,7	15,8	15,2	15,0	14,9	15,2	15,4	14,9
porovnání s min. měs.	6	-68	-113	-203	-81	-30	15	-37	-100	-100	-5	100
OBČANÉ SE ZP 2019	leden 2019	únor 2019	březen 2019	duben 2019	květen 2019	červen 2019	červenec 2019	srpen 2019	září 2019	říjen 2019	listopad 2019	prosinec 2019
Celkem evidováno	3784	3784	3734	3526	3427	3339	3374	3328	3207	3137	3141	3275
podíl na celkovém evidovaném počtu UoZ v (%)	14,3	14,4	15,1	15,4	15,5	15,2	14,6	14,3	13,9	14,0	14,2	13,9
porovnání s min. měs.	35	0	-50	-208	-99	-88	35	-46	-121	-70	4	134
OBČANÉ SE ZP 2020	leden 2020	únor 2020	březen 2020	duben 2020	květen 2020	červen 2020	červenec 2020	srpen 2020	září 2020	říjen 2020	listopad 2020	prosinec 2020
Celkem evidováno	3365	3397	3362	3417	3463	3493	3605	3610	3520	3475	3557	3645
podíl na celkovém evidovaném počtu UoZ v (%)	13,5	13,8	13,7	12,1	11,7	11,6	11,5	11,6	11,2	11,2	11,3	11,0
porovnání s min. měs.	90	32	-35	55	46	30	112	5	-90	-45	82	88
OBČANÉ SE ZP 2021	leden 2021	únor 2021	březen 2021	duben 2021	květen 2021	červen 2021	červenec 2021	srpen 2021	září 2021	říjen 2021	listopad 2021	prosinec 2021
Celkem evidováno	3806	3860	3879	3879	3766	3701	3726	3725	3664	3558	3568	3629
podíl na celkovém evidovaném počtu UoZ v (%)	10,9	11,0	11,2	11,4	11,5	11,8	11,9	12,2	12,2	12,3	12,8	12,5
porovnání s min. měs.	161	54	19	0	-113	-65	25	-1	-61	-106	10	61



Procentní podíl UoZ OZP na kontaktních pracovištích ÚP ČR z celkového počtu UoZ OZP ve Středočeském kraji



Procentní podíl UoZ OZP na na okrese z celkového počtu UoZ na okrese

