



# Úřad práce ČR

Krajská pobočka Úřadu práce ČR v Liberci

**Měsíční statistická zpráva**

**březen 2020**

Zprávu předkládá:

**Mgr. Jana Krupičková, DiS.**

vedoucí Oddělení zaměstnanosti

<https://www.uradprace.cz/web/cz/statistiky-lbk>

**Liberec 2020**



## Informace o nezaměstnanosti v Libereckém kraji k 31. 3. 2020

**V březnu vzrostl celkový počet uchazečů o zaměstnání na 9 791, počet hlášených volných pracovních míst klesl na 10 657 a podíl nezaměstnaných osob zůstal na 3,1 %.**

K 31. 3. 2020 evidoval Úřad práce ČR (ÚP ČR), Krajská pobočka v Liberci celkem 9 791 uchazečů o zaměstnání. Jejich počet byl o 38 vyšší než na konci předchozího měsíce, ve srovnání se stejným obdobím minulého roku je nižší o 230 osob. Z tohoto počtu bylo 8 713 dosažitelných uchazečů o zaměstnání ve věku 15 – 64 let. Bylo to o 85 více než na konci předchozího měsíce. Ve srovnání se stejným obdobím minulého roku byl jejich počet nižší o 93 osob.

V průběhu měsíce bylo nově zaevidováno 1 558 osob. Ve srovnání s minulým měsícem to bylo méně o 34 osob a v porovnání se stejným obdobím předchozího roku méně o 114 osob.

Z evidence během měsíce odešlo celkem 1 520 uchazečů (ukončená evidence, vyřazení uchazeči). Bylo to o 120 osob méně než v předchozím měsíci a o 605 osob méně než ve stejném měsíci minulého roku. Do zaměstnání z nich ve sledovaném měsíci nastoupilo 1 018, tj. o 76 méně než v předchozím měsíci a o 343 méně než ve stejném měsíci minulého roku, 280 uchazečů o zaměstnání bylo umístěno prostřednictvím úřadu práce tj. o 58 méně než v předchozím měsíci a o 29 více než ve stejném období minulého roku, 502 uchazečů bylo vyřazeno bez umístění.

Meziměsíční pokles počtu uchazečů o zaměstnání byl zaznamenán ve dvou okresech, největší byl v okrese Česká Lípa (1,5%). Meziměsíční nárůst nezaměstnaných byl zaznamenán ve 2 okresech, největší v okrese Jablonec Nad Nisou (3,0%).

Ke konci měsíce bylo evidováno na ÚP ČR, Krajské pobočce v Liberci 4 987 žen. Jejich podíl na celkovém počtu uchazečů činil 50,9 %. V evidenci bylo 1 512 osob se zdravotním postižením, což představovalo 15,4 % z celkového počtu nezaměstnaných.

Ke konci tohoto měsíce bylo evidováno 456 absolventů škol všech stupňů vzdělání a mladistvých, jejich počet vzrostl ve srovnání s předchozím měsícem o 21 osob a ve srovnání se stejným měsícem minulého roku byl nižší o 20 osob. Na celkové nezaměstnanosti se podíleli 4,7 %.

Podporu v nezaměstnanosti pobíralo 3 998 uchazečů o zaměstnání, tj. 40,8 % všech uchazečů vedených v evidenci.

Podíl nezaměstnaných osob, tj. počet dosažitelných uchazečů o zaměstnání ve věku 15 -64 let k obyvatelstvu stejného věku, zůstal k 31. 3. 2020 na 3,1 %.



Podíl nezaměstnaných stejný nebo vyšší než republikový průměr vykázaly 3 okresy, nejvyšší byl v okresech Semily (3,5 %) a Liberec (3,3 %). Nejnižší podíl nezaměstnaných byl zaznamenán v okrese Česká Lípa (2,5 %).

Podíl nezaměstnaných žen vzrostl na 3,2 %, podíl nezaměstnaných mužů klesl na 3,0 %.

Kraj evidoval k 31. 3. 2020 celkem 10 657 volných pracovních míst. Jejich počet byl o 684 nižší než v předchozím měsíci a o 673 nižší než ve stejném měsíci minulého roku. Na jedno volné pracovní místo připadalo v průměru 0,9 uchazeče, z toho nejvíce v okrese Jablonec nad Nisou (1,6). Z celkového počtu nahlášených volných míst bylo 657 vhodných pro osoby se zdravotním postižením (OZP), na jedno volné pracovní místo připadalo 2,3 OZP. Volných pracovních míst pro absolventy a mladistvé bylo registrováno 2 261, na jedno volné místo připadalo 0,2 uchazečů této kategorie. Z celkového počtu volných pracovních míst bylo 3 332 míst bez příznaku „pro cizince“. Na dalších 7 325 pozic pak mohli zaměstnavatelé přijímat také pracovníky ze zahraničí.

V rámci aktivní politiky zaměstnanosti (APZ) bylo od počátku roku 2020 prostřednictvím příspěvků APZ podpořeno 512 osob, z toho bylo zařazeno 239 osob do rekvalifikačních kurzů.

Nejčastějšími obory činností, které byly v tomto měsíci podpořeny prostřednictvím SÚPM – SVČ, byla údržba motorových vozidel a jejich příslušenství.

Informace o vývoji nezaměstnanosti v ČR v elektronické formě jsou zveřejněny na internetové adrese <https://www.mpsv.cz/web/cz/mesicni>.



## 1. Základní charakteristika vývoje nezaměstnanosti a volných pracovních míst v Libereckém kraji

Tabulka č. 1 - Vývoj nezaměstnanosti

ukazatel (celkový počet)		stav k		
		31. 3. 2019	29. 2. 2020	<b>31. 3. 2020</b>
evidovaní uchazeči o zaměstnání		10 021	9 753	<b>9 791</b>
- z toho	ženy	5 175	4 880	<b>4 987</b>
	absolventi a mladiství	476	435	<b>456</b>
	uchazeči se zdravotním postižením	1 565	1 494	<b>1 512</b>
uchazeči s nárokem na Pvn		3 957	4 108	<b>3 998</b>
podíl nezaměstnaných osob v %		3,1	3,1	<b>3,1</b>
volná pracovní místa		11 330	11 341	<b>10 657</b>
počet uchazečů na 1 volné pracovní místo		0,9	0,9	<b>0,9</b>

Tabulka č. 2 - Tok nezaměstnanosti

Ukazatel	Počet uchazečů ve sledovaném měsíci		
	březen 2019	únor 2020	<b>březen 2020</b>
nově evidovaní uchazeči o zaměstnání	1 672	1 592	<b>1 558</b>
uchazeči s ukončenou evidencí a vyřazení	2 125	1 640	<b>1 520</b>
- z toho umístění celkem	1 361	1 094	<b>1 018</b>
- z toho umístění úřadem práce	251	338	<b>280</b>

Tabulka č. 3. – Nezaměstnanost v okresech k 31. 3. 2020

Okres	Počet nezaměstnaných		Volná pracovní místa	Počet uchazečů na 1 VPM	Podíl nezaměstnaných osob [%]
	Celkem	z toho ženy			
Česká Lípa	1 994	1 086	2 225	0,9	2,5
Jablonec nad Nisou	1 931	999	1 245	1,6	3,1
Liberec	4 147	2 120	5 233	0,8	3,3
Semily	1 719	782	1 954	0,9	3,5
Liberecký kraj	9 791	4 987	10 657	0,9	3,1
Česká republika	225 678	112 420	342 287	0,7	3,0



## 2. Vybrané nástroje aktivní politiky zaměstnanosti v Libereckém kraji

Tabulka č. 4 – Osoby podpořené v rámci APZ a rekvalifikace uchazečů a zájemců o zaměstnání

ukazatel (celkový počet)	Stav k		Celkem od počátku roku do	
	31. 3. 2019	31. 3. 2020	31. 3. 2019	31. 3. 2020
<b>osoby podpořené v rámci APZ</b>				
veřejně prospěšné práce (VPP)	459	244	159	24
veřejně prospěšné práce (VPP) - ESF <sup>1)</sup>	0	80	0	62
společensky účelná prac. místa (SÚPM)	44	3	43	3
společensky účelná prac. místa (SÚPM)-ESF <sup>1)</sup>	51	92	25	40
SÚPM - samostatně výděleč. činnost (SVČ)	119	64	5	2
SÚPM - samostatně výděleč. činnost (SVČ)-ESF <sup>1)</sup>	0	0	0	0
zřízení pracovního místa pro OZP (bez SVČ)	70	66	22	13
zřízení pracovního místa pro OZP - SVČ	2	2	0	0
ostatní nástroje APZ	25	13	100	129
<b>rekvalifikace uchazečů a zájemců o zaměstnání</b>				
uchazeči a zájemci zařazení do rekvalifikací	0	0	0	0
uchazeči a zájemci zařazení do rekvalifikací - ESF <sup>1)</sup>	52	0	193	152
uchazeči a zájemci, kteří zahájili zvolenou rekvalifikaci	1	0	2	0
uchazeči a zájemci, kteří zahájili zvolenou rekvalifikaci - ESF <sup>1)</sup>	14	30	98	87
<b>Osoby podpořené v rámci APZ celkem</b>	<b>837</b>	<b>594</b>	<b>647</b>	<b>512</b>

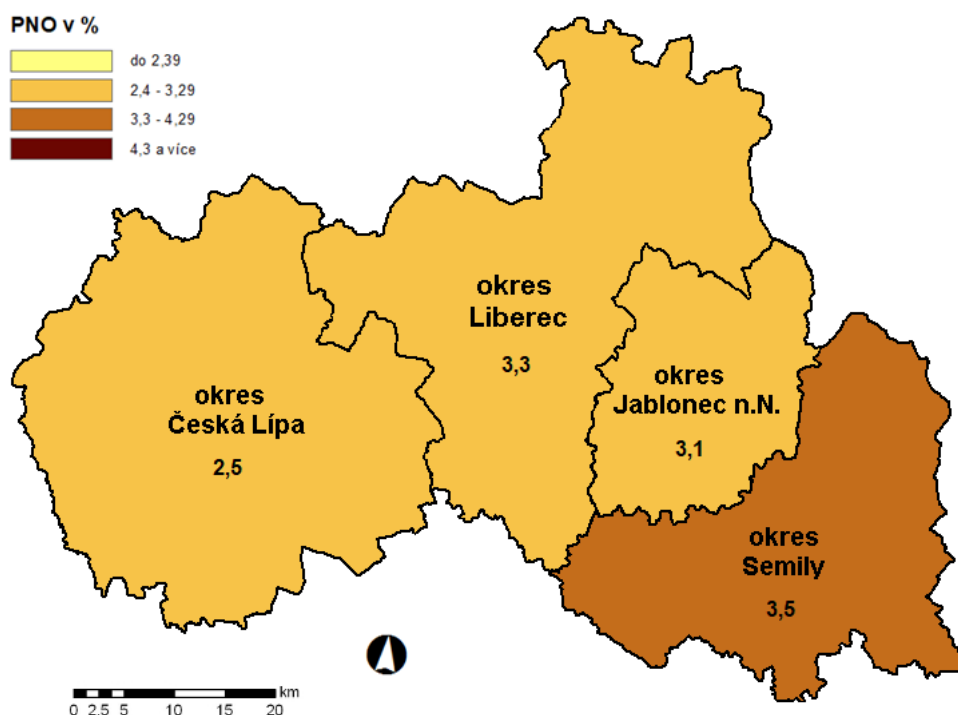
1) financováno převážně z Evropského sociálního fondu

Podrobnější statistické údaje o nástrojích APZ naleznete na stránkách Integrovaného portálu

MPSV, v měsíčních statistikách nezaměstnanosti

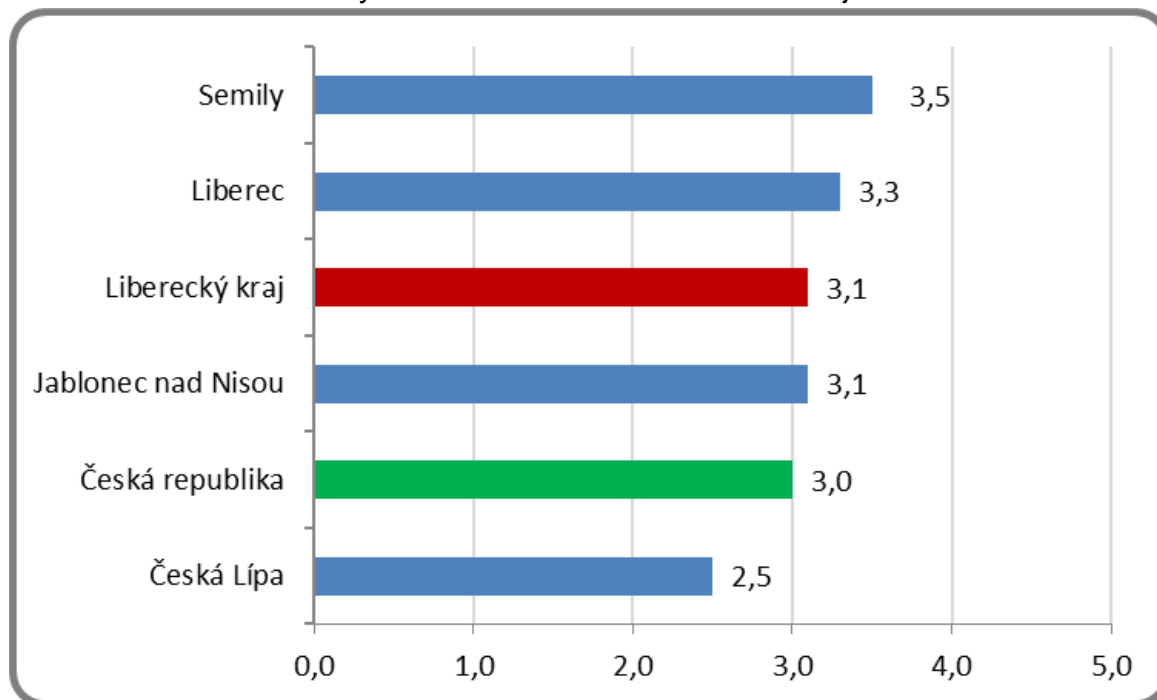
<https://www.mpsv.cz/web/cz/mesicni>

### 3. MAPA – ArcView - Podíl nezaměstnaných v okresech kraje (mapa kraje)

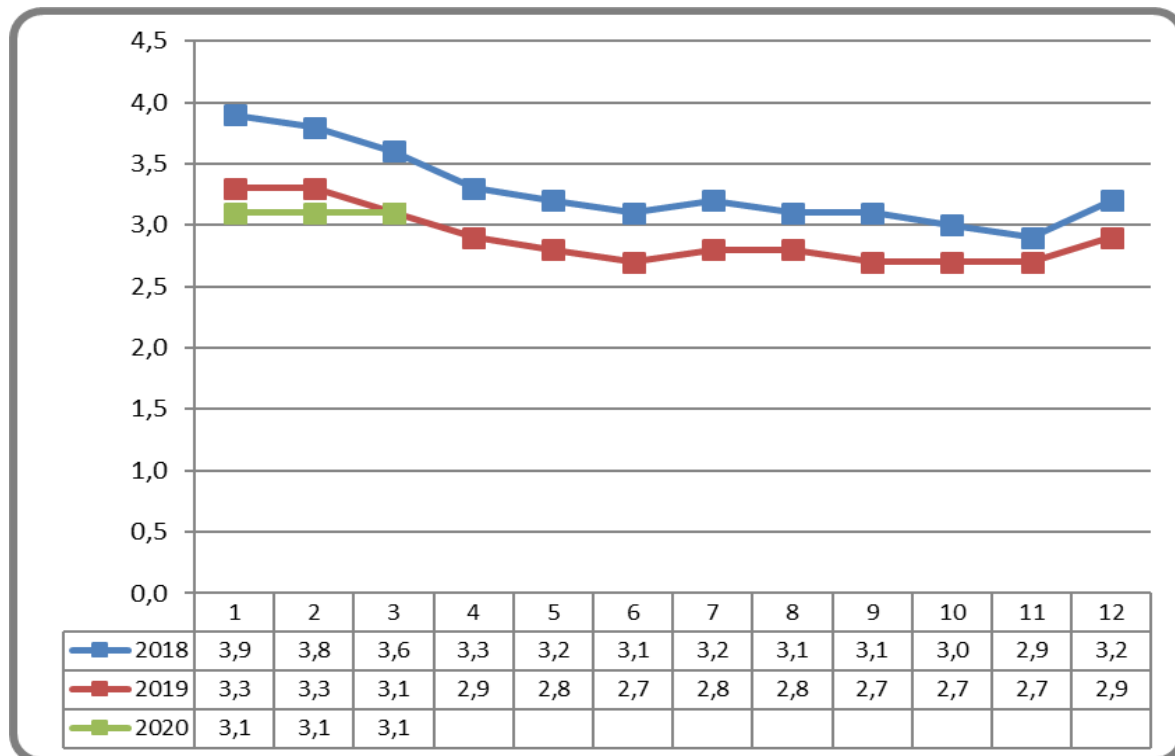


### 4. GRAFY

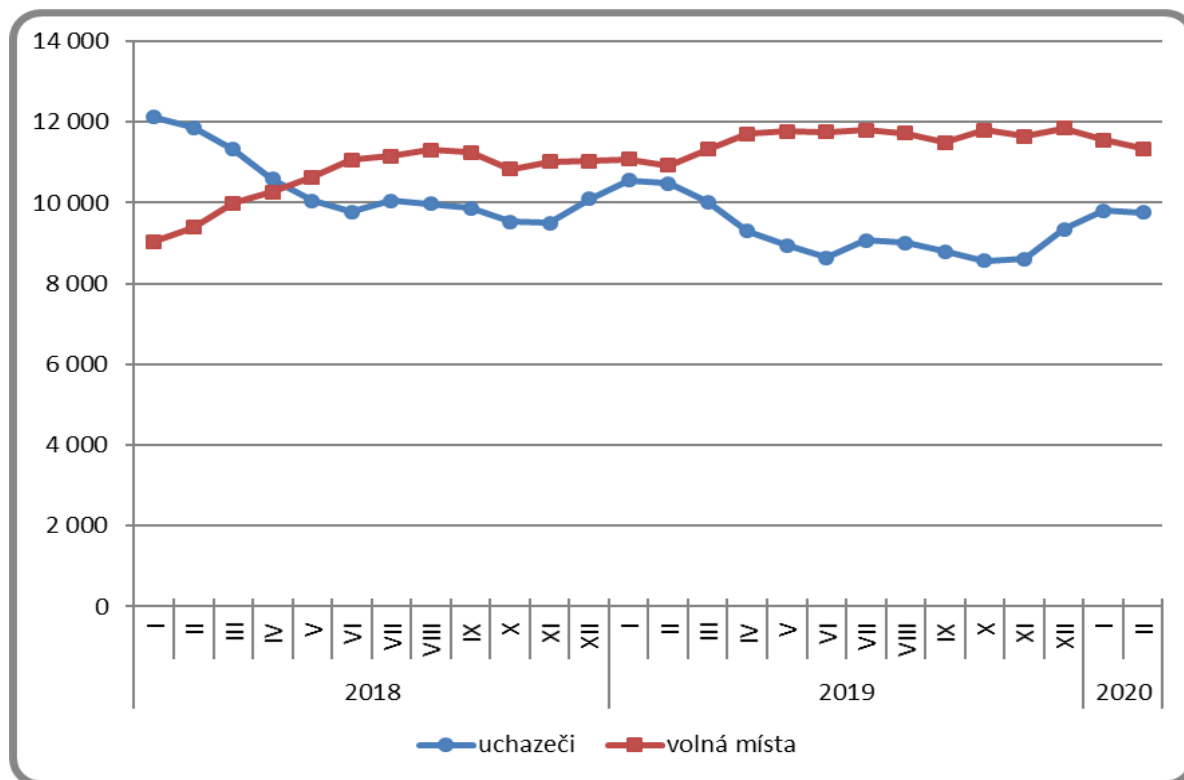
Graf 1: Podíl nezaměstnaných osob v okresech Libereckého kraje a v ČR k 31. 3. 2020



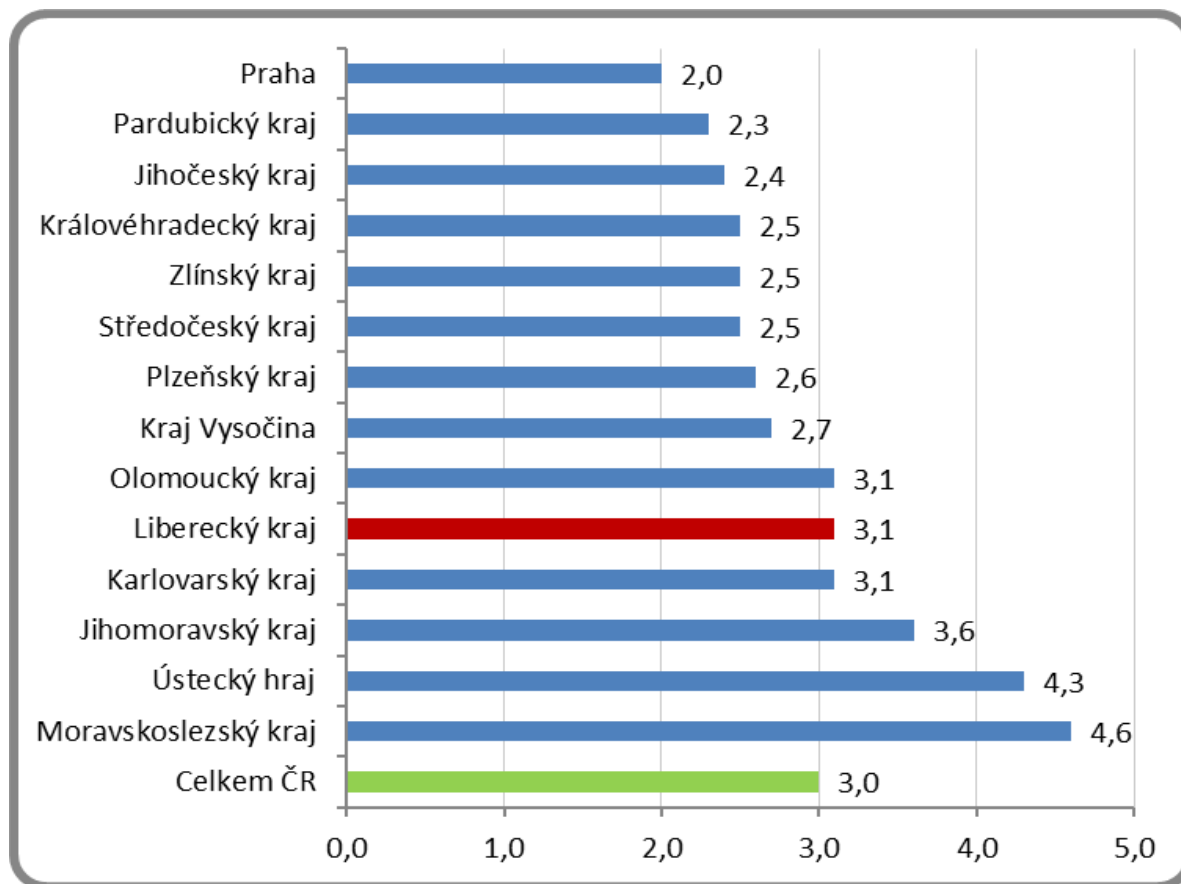
Graf 2: Vývoj podílu nezaměstnaných v Libereckém kraji v letech 2018 – 2020 v %



Graf 3: Vývoj počtu uchazečů a volných míst v Libereckém kraji v letech 2018 – 2020



Graf 4: Podíl nezaměstnaných osob v jednotlivých krajích ČR k 31. 3. 2020 v %







## 5. Tabulka seříděných okresů k 31. 3. 2020 (z celorepublikové statistiky)

	PNO v %		meziměs. přírůst/ úbytek nezam. v %		počet uchazečů na 1 VPM	
1	Karviná	7,0	Cheb	8,2	Karviná	6,9
2	Bruntál	5,7	Praha-východ	8,1	Jeseník	3,9
3	Jeseník	5,5	Praha-západ	5,1	Sokolov	3,7
4	Ostrava-město	5,3	Plzeň-město	4,9	Bruntál	3,2
5	Znojmo	5,3	Karlovy Vary	4,8	Děčín	3,1
6	Chomutov	5,2	Zlín	4,1	Ústí nad Labem	2,7
7	Most	4,9	Benešov	3,9	Hodonín	2,6
8	Louny	4,8	Jablonec nad Nisou	3,0	Blansko	2,5
9	Hodonín	4,7	Domažlice	2,9	Znojmo	2,5
10	Děčín	4,6	Nový Jičín	2,8	Frydek-Místek	2,3
11	Ústí nad Labem	4,2	Praha	2,0	Most	2,2
12	Český Krumlov	4,2	Český Krumlov	1,8	Břeclav	2,0
13	Sokolov	4,1	Jičín	1,7	Litoměřice	1,9
14	Brno-město	3,9	Tachov	1,7	Ostrava-město	1,9
15	Příbram	3,6	Rakovník	1,5	Šumperk	1,9
16	Břeclav	3,6	Brno-venkov	1,4	Žďár nad Sázavou	1,7
17	Třebíč	3,6	Brno-město	1,3	Přerov	1,7
18	Semily	3,5	Vyškov	1,3	Opava	1,7
19	Šumperk	3,5	Mělník	1,2	Třebíč	1,7
20	Kolín	3,5	Karviná	1,0	Kroměříž	1,6
21	Přerov	3,5	Semily	0,8	Jablonec nad Nisou	1,6
22	Kladno	3,4	Prostějov	0,7	Nový Jičín	1,5
23	Náchod	3,4	Beroun	0,6	Trutnov	1,5
24	Nymburk	3,3	Vsetín	0,5	Louny	1,3
25	Liberec	3,3	Ústí nad Labem	0,5	Havlíčkův Brod	1,2
26	Kutná Hora	3,2	Sokolov	0,4	Olomouc	1,2
27	Litoměřice	3,2	Rychnov nad Kněžnou	0,2	Strakonice	1,2
28	Mělník	3,1	Ostrava-město	0,2	Náchod	1,2
29	Jablonec nad Nisou	3,1	Litoměřice	0,1	Teplice	1,1
30	Teplice	3,1	Liberec	0,0	Kladno	1,0
31	Vsetín	3,1	Uherské Hradiště	0,0	Rakovník	1,0
32	Nový Jičín	3,1	Teplice	-0,1	Kolín	0,9
33	Tachov	3,0	Trutnov	-0,2	Česká Lípa	0,9
34	Frydek-Místek	3,0	Rokycany	-0,2	Brno-město	0,9
35	Karlovy Vary	3,0	Frydek-Místek	-0,2	Chomutov	0,9
36	Tábor	2,8	Břeclav	-0,3	Semily	0,9
37	Strakonice	2,8	Kladno	-0,5	Karlovy Vary	0,8
38	Žďár nad Sázavou	2,8	Most	-0,7	Uherské Hradiště	0,8
39	Svitavy	2,8	Blansko	-0,7	Kutná Hora	0,8
40	Jihlava	2,7	Děčín	-0,8	Vsetín	0,8
41	Rokycany	2,7	Kutná Hora	-1,0	Vyškov	0,8
42	Olomouc	2,7	Náchod	-1,0	Liberec	0,8
43	Plzeň-město	2,7	Kroměříž	-1,0	Jindřichův Hradec	0,8
44	Rakovník	2,7	Kolín	-1,0	Chrudim	0,8
45	Kroměříž	2,7	Pelhřimov	-1,2	Svitavy	0,7
46	Klatovy	2,6	Chomutov	-1,2	Příbram	0,7
47	Blansko	2,6	Nymburk	-1,2	Jihlava	0,7
48	Beroun	2,6	Klatovy	-1,4	Prostějov	0,7
49	Trutnov	2,6	Havlíčkův Brod	-1,4	Cheb	0,6
50	Opava	2,6	Ústí nad Orlicí	-1,5	Zlín	0,6
51	Chrudim	2,6	Česká Lípa	-1,5	Tábor	0,6
52	Brno-venkov	2,6	Šumperk	-1,6	Písek	0,6
53	Česká Lípa	2,5	Plzeň-sever	-1,8	Brno-venkov	0,6
54	Plzeň-sever	2,5	Louny	-2,2	Klatovy	0,6
55	Hradec Králové	2,5	Třebíč	-2,3	Hradec Králové	0,6
56	Prachatice	2,4	Opava	-2,8	Mělník	0,6
57	Havlíčkův Brod	2,4	Olomouc	-3,0	České Budějovice	0,5
58	Domažlice	2,4	Písek	-3,3	Nymburk	0,5
59	Cheb	2,4	České Budějovice	-3,3	Český Krumlov	0,5
60	Uherské Hradiště	2,3	Hradec Králové	-3,3	Benešov	0,5
61	Písek	2,3	Jeseník	-3,3	Jičín	0,5
62	Vyškov	2,2	Příbram	-3,5	Prachatice	0,5
63	Zlín	2,2	Pardubice	-3,7	Plzeň-sever	0,4
64	Prostějov	2,2	Hodonín	-3,8	Beroun	0,4
65	Jičín	2,0	Svitavy	-3,8	Rokycany	0,4
66	Pardubice	2,0	Žďár nad Sázavou	-4,1	Ústí nad Orlicí	0,4
67	Praha	2,0	Plzeň-jih	-4,6	Plzeň-město	0,4
68	Ústí nad Orlicí	1,9	Přerov	-4,6	Praha-západ	0,3
69	Plzeň-jih	1,9	Mladá Boleslav	-4,7	Rychnov nad Kněžnou	0,3
70	České Budějovice	1,8	Bruntál	-4,9	Praha	0,2
71	Jindřichův Hradec	1,8	Jihlava	-5,5	Pelhřimov	0,2
72	Benešov	1,7	Tábor	-6,3	Plzeň-jih	0,2
73	Praha-západ	1,6	Chrudim	-6,3	Mladá Boleslav	0,2
74	Mladá Boleslav	1,6	Prachatice	-6,8	Tachov	0,2
75	Rychnov nad Kněžnou	1,6	Znojmo	-9,7	Pardubice	0,2
76	Pelhřimov	1,5	Strakonice	-10,9	Domažlice	0,2
77	Praha-východ	1,2	Jindřichův Hradec	-22,0	Praha-východ	0,1
	Celkem ČR	3,0	Celkem ČR	-0,7	Celkem ČR	0,7