

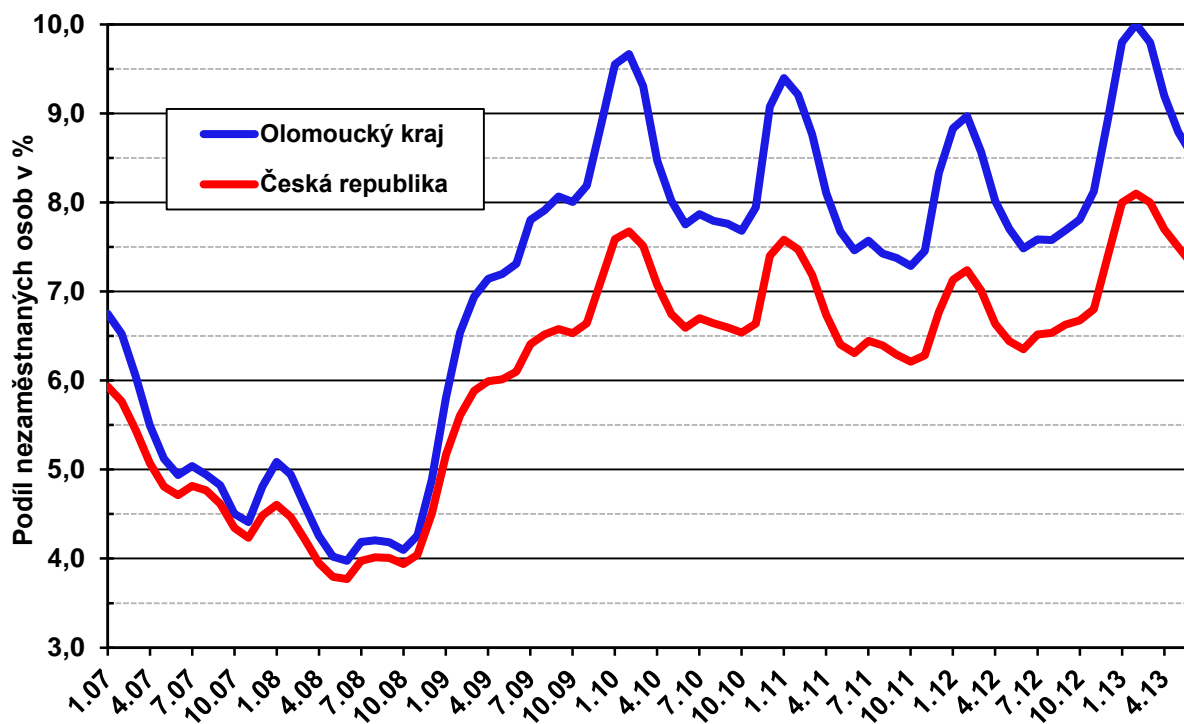


## Zpráva o situaci na regionálním trhu práce

### Olomoucký kraj

Červen 2013

Graf: Vývoj podílu nezaměstnaných osob v Olomouckém kraji a ČR



# Statistika nezaměstnanosti a volných míst

## Základní statistické ukazatele v okresech Olomouckého kraje k 30. 6. 2013

Okres	Počet uchazečů o zaměstnání	Meziměsíční změna počtu uchazečů	Počet volných míst	Počet uchazečů na 1 VM
Jeseník	2 966	-171	90	33,0
Olomouc	13 369	-333	428	31,2
Prostějov	5 714	-112	211	27,1
Přerov	8 447	-143	251	33,7
Šumperk	7 827	-183	402	19,5

### Podíl nezaměstnaných osob\*

Oblast	6/2012	5/2013	6/2013	Meziměsíční změna (v p. b.)
Jeseník	9,1 %	10,6 %	<b>10,0 %</b>	<b>-0,6</b>
Olomouc	6,8 %	8,5 %	<b>8,3 %</b>	<b>-0,2</b>
Prostějov	6,5 %	7,4 %	<b>7,2 %</b>	<b>-0,2</b>
Přerov	8,3 %	9,4 %	<b>9,1 %</b>	<b>-0,3</b>
Šumperk	8,1 %	9,4 %	<b>9,1 %</b>	<b>-0,3</b>
<b>Olomoucký kraj</b>	7,5 %	8,8 %	<b>8,5 %</b>	<b>-0,3</b>
Česká republika	6,4 %	7,5 %	<b>7,3 %</b>	<b>-0,2</b>

\* jedná se o nový ukazatel registrované nezaměstnanosti v ČR, který vyjadřuje podíl dosažitelných uchazečů o zaměstnání ve věku 15 – 64 let ze všech obyvatel ve stejném věku. Tento ukazatel od ledna 2013 nahradil doposud zveřejňovanou míru nezaměstnanosti, která poměřovala všechny dosažitelné uchazeče o zaměstnání pouze k ekonomicky aktivním osobám.

### Počty uchazečů o zaměstnání v Olomouckém kraji v daném měsíci

Uchazeči o zaměstnání	6/2012	5/2013	6/2013
Ke konci měsíce celkem	34 197	39 265	<b>38 323</b>
Z celku - ženy	17 931	19 417	<b>19 234</b>
- občané se ZP	3 878	3 934	<b>3 886</b>
- absolventi škol	1 228	2 510	<b>1 934</b>
- mladiství po ukončení ZŠ	269	256	<b>249</b>
- dosažitelní uchazeči 15-64 let	-	38 094	<b>36 935</b>
- pobírající podporu	5 710	7 756	<b>7 147</b>
- částečně nezaměstnaní	4 393	4 333	<b>4 282</b>
Nově registrovaní během měsíce	1 868	2 610	<b>2 541</b>
Vyřazení celkem během měsíce	2 959	4 576	<b>3 483</b>
Z toho - nástupy do zaměstnání	2 003	2 731	<b>1 996</b>
- sankční vyřazení	320	67	<b>66</b>

## Vývoj počtu volných míst

Ukazatel	6/2012	5/2013	6/2013
Volná pracovní místa	1 446	1 685	<b>1 382</b>
Volná pracovní místa pro OZP	97	160	<b>186</b>
Počet uchazečů na 1 volné pracovní místo	23,6	23,3	<b>27,7</b>

## Nová pracovní místa vytvořená v rámci APZ a rekvalifikace uchazečů

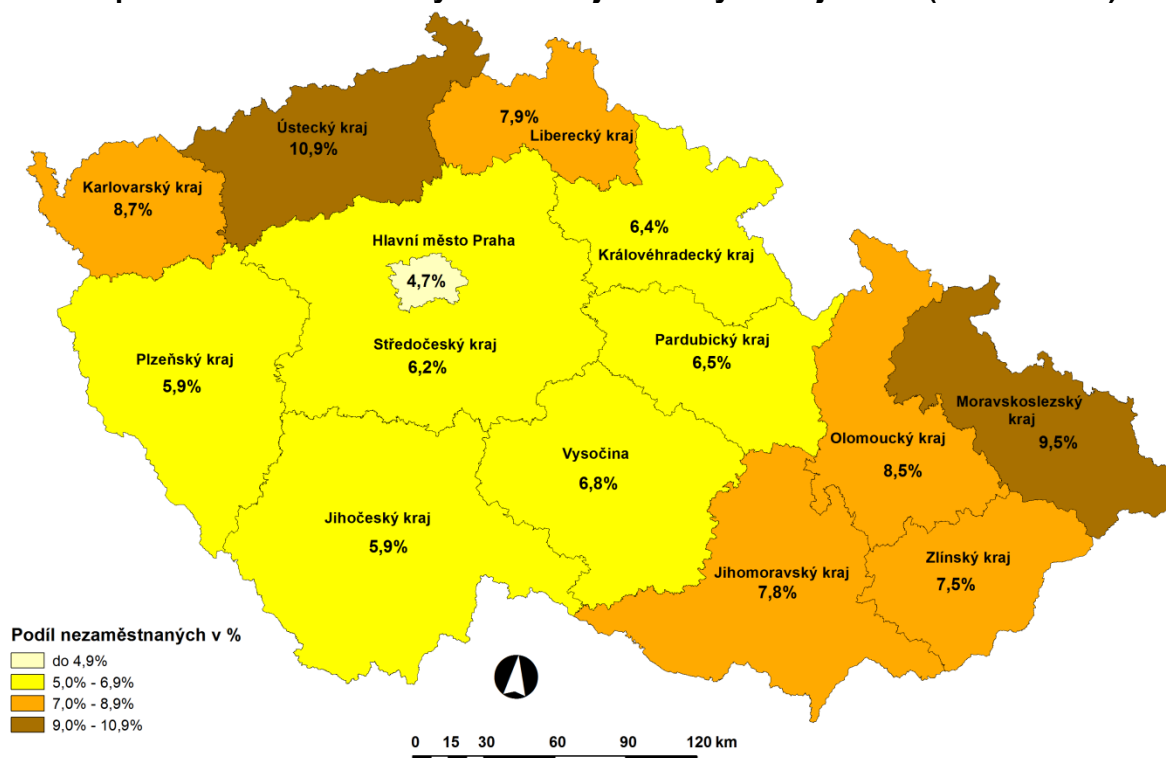
Ukazatel	Stav		
	k 30. 6. 2012	k 30. 6. 2013*	celkem od počátku r. 2013**
<b>Nová pracovní místa vytvořená v rámci APZ (včetně OP LZZ)</b>			
Veřejně prospěšné práce	896	2 244	<b>1 930</b>
SÚPM – zřízená a vyhrazená	689	1 804	<b>1 346</b>
Samostatná výdělečná činnost (SVČ)	373	354	<b>112</b>
Chráněná pracovní místa pro OZP	92	66	<b>12</b>
<b>Rekvalifikace uchazečů o zaměstnání</b>			
Počet uchazečů zařazených v rekvalifikaci	186	355	<b>2 097</b>

\* pracovní místa, která jsou v současné době finančně podporována (bez ohledu na dobu jejich vzniku)

\*\* pracovní místa, která vznikla v průběhu tohoto roku

SÚPM – společensky účelná pracovní místa, OZP – osoba se zdravotním postižením

## Mapa: Podíl nezaměstnaných osob v jednotlivých krajích ČR (k 30. 6. 2013)



## Nezaměstnanost a volná pracovní místa

V červnu se počet uchazečů o zaměstnání v Olomouckém kraji snížil – a to o 942 osob (tj. o 2,4 %). Na ÚP v Olomouckém kraji se v průběhu června nově zaregistrovalo 2 541 uchazečů o zaměstnání, což je o 69 osob méně než v předchozím měsíci; do zaměstnání nastoupilo 1 996 osob.

Ke snížení nezaměstnanosti došlo ve všech okresech Olomouckého kraje. K největšímu poklesu počtu uchazečů došlo na Olomoucku (jejich počet se snížil o 333 osob, tj. o 2,4 %), ale procentuálně největší pokles nezaměstnanosti byl zaznamenán na Jesenicku (počet uchazečů o zaměstnání se snížil o 5,5 %).

V meziročním srovnání pozorujeme stále výrazné zvýšení nezaměstnanosti – počet nezaměstnaných je o 4 126 osob vyšší než ve stejném měsíci roku 2012 (+ 12 %). V rámci jednotlivých okresů došlo k největšímu meziročnímu procentuálnímu nárůstu nezaměstnanosti na Olomoucku – počet nezaměstnaných se meziročně zvýšil téměř o pětinu (19,2 %).

Na konci června bylo v databázi volných míst nejvíce pracovních příležitostí pro obchodní zástupce a referenty, pro profese z oblasti služeb (číšníky, servírky, kuchaře), montážní pracovníky, pomocné profese a strážné, řidiče nákladních automobilů a strojírenské profese (jak pro dělníky, tak pro techniky).

Celkový počet volných pracovních míst se v Olomouckém kraji meziměsíčně snížil o 303 nabídek, v meziročním srovnání došlo k mírnému poklesu (o 64 míst). Na konci června připadalo na 1 volné místo 28 uchazečů o zaměstnání. Nejvyšší počet nezaměstnaných na 1 VM připadá na Přerovsku (34 osob).

Olomoucký kraj vykazuje podíl nezaměstnaných osob 8,5 %, což je čtvrtá nejvyšší hodnota v ČR – za Ústeckým (10,9 %), Moravskoslezským (9,5 %) a Karlovarským krajem (8,7 %). Na úrovni okresů je Jesenicko s PNO 10 % v rámci ČR na 10. místě; ale i Přerovsko a Šumpercko se v celorepublikovém srovnání nacházejí v první pětině okresů s nejvyšší nezaměstnaností (na 13. a 14. místě). Nejlepší umístění naopak vykazuje okres Prostějov, který se nachází v polovině žebříčku a vykazuje o 0,1 p.b. nižší hodnotu, než je celorepublikový průměr.

Na konci června Vojenský útvar 4574 se sídlem v Přerově oznámil, že bude zrušena 23. základna vrtulníkového letectva působící na letišti v Bochoři a na konci roku bude propuštěno 121 občanských zaměstnanců. K 1. říjnu bude také oficiálně zrušeno Velitelství společných sil Armády ČR v Olomouci, kde dosud působilo 250 vojáků.

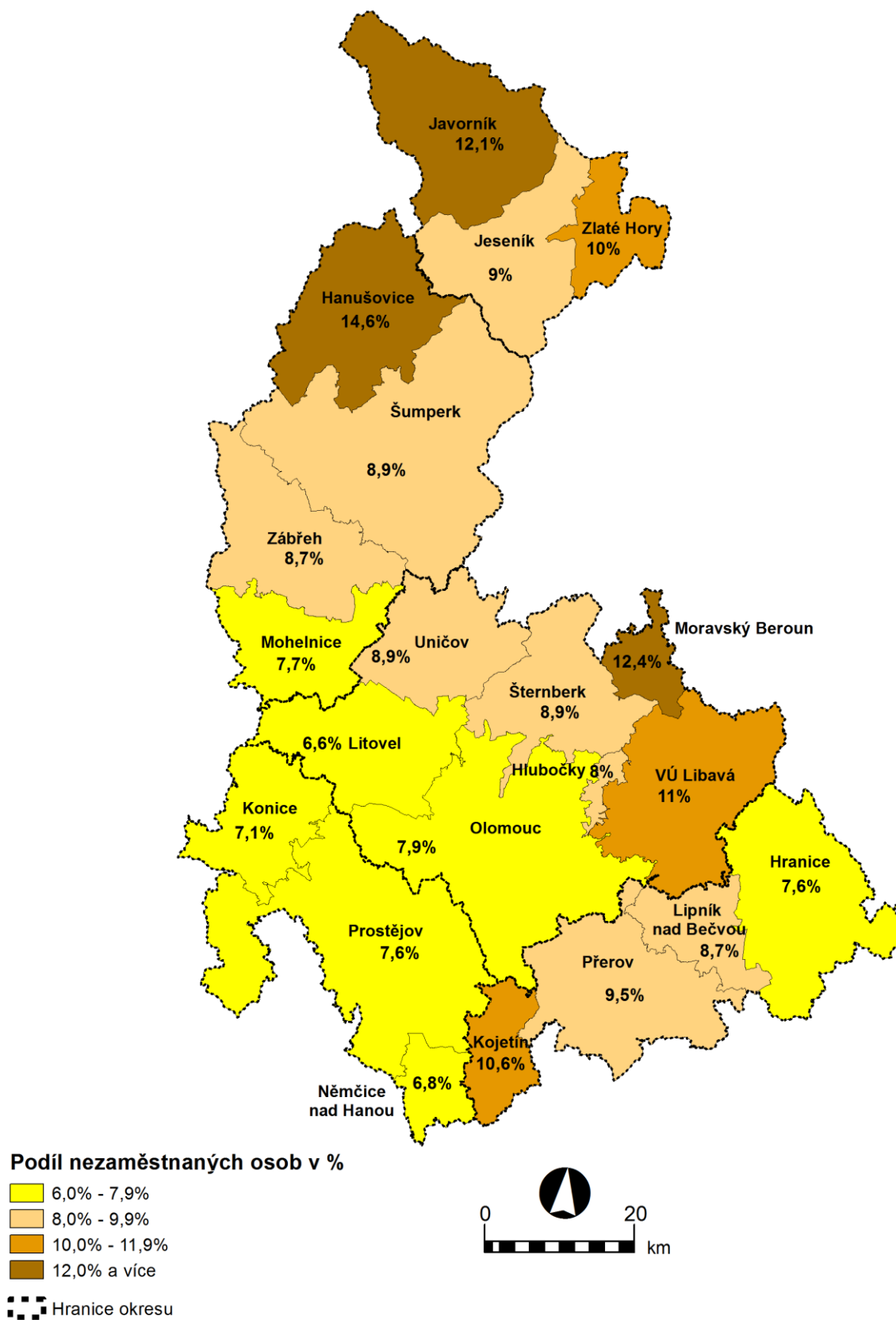
**Předpokládáme, že v červenci nezaměstnanost bude již stagnovat nebo mírně vzroste.**

Kartogram na další straně ukazuje rozložení nezaměstnanosti podle pověřených obecních úřadů (POÚ) v Olomouckém kraji. Nejnižší nezaměstnanost vykazují POÚ v okrese Prostějov, v jižní části okresu Olomouc a dále Mohelnicko (SU) a Hranicko (PR). Naopak nejvyšší nezaměstnaností jsou postiženy Hanušovicko (SU), Moravskobrounsko (OC) a Javornicko (JE).

Na úrovni obcí jsme zaznamenali nejvyšší podíl nezaměstnaných osob v obci Měrovce nad Hanou, kde je bez zaměstnání více než pětina obyvatel (20,1 %). Naopak nejnižší hodnotou PNO se může pochlubit Radkova Lhota na Přerovsku (1,3 %).

**Pomocí nástrojů APZ bylo v Olomouckém kraji od počátku roku podpořeno 3 525 uchazečů o zaměstnání a 45 zaměstnanců.**

## Kartogram: Podíl nezaměstnaných osob na území POÚ (k 30. 6. 2013)



Zpráva o situaci na regionálním trhu práce se připravuje měsíčně a zveřejňuje se 6. pracovní den měsíce. Za zprávu zodpovídá Mgr. Olga Pacáková, tel. 950 141 325, e-mail: [Olga.Pacakova@ol.mpsv.cz](mailto:Olga.Pacakova@ol.mpsv.cz)