

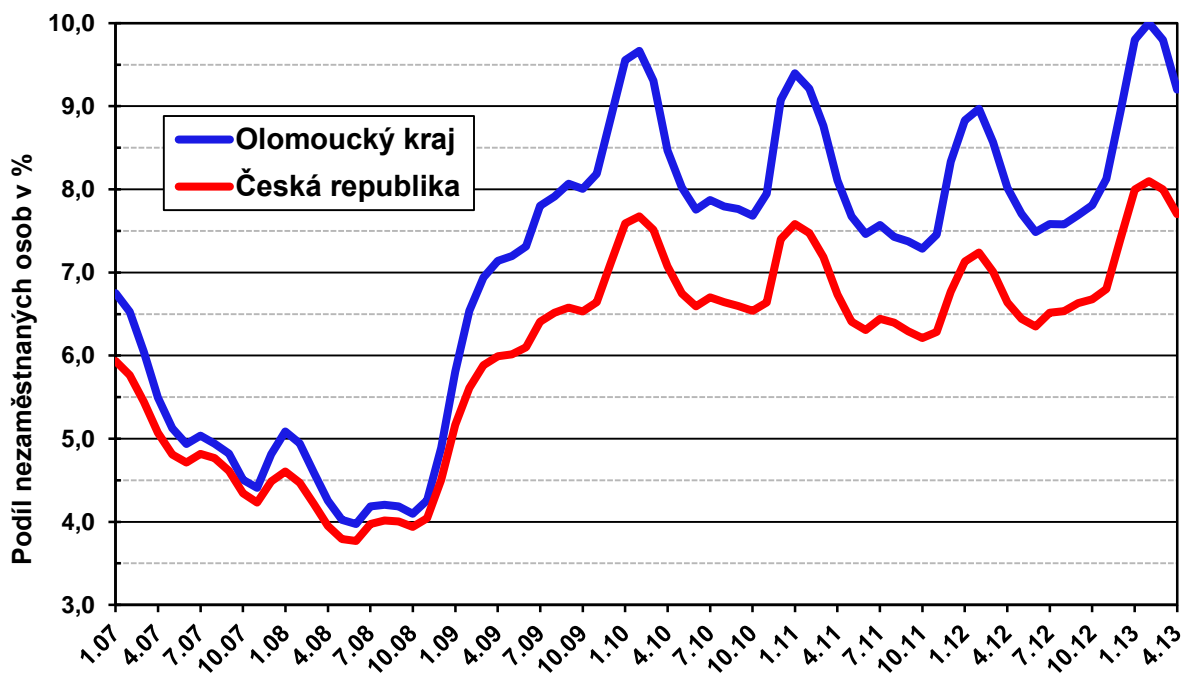


Zpráva o situaci na regionálním trhu práce

Olomoucký kraj

Duben 2013

Graf: Vývoj podílu nezaměstnaných osob v Olomouckém kraji a ČR



Statistika nezaměstnanosti a volných míst

Základní statistické ukazatele v okresech Olomouckého kraje k 30. 4. 2013

Okres	Počet uchazečů o zaměstnání	Meziměsíční změna počtu uchazečů	Počet volných míst	Počet uchazečů na 1 VM
Jeseník	3 503	-527	249	14,1
Olomouc	14 208	-497	444	32,0
Prostějov	6 182	-392	206	30,0
Přerov	8 914	-532	293	30,4
Šumperk	8 424	-630	580	14,5

Podíl nezaměstnaných osob*

Oblast	4/2012	3/2013	4/2013	Meziměsíční změna (v p. b.)
Jeseník	10,8 %	13,7 %	12,0 %	-1,7
Olomouc	7,3 %	9,1 %	8,8 %	-0,3
Prostějov	6,9 %	8,3 %	7,8 %	-0,5
Přerov	8,6 %	10,3 %	9,7 %	-0,6
Šumperk	8,8 %	10,5 %	9,9 %	-0,6
Olomoucký kraj	8,0 %	9,8 %	9,2 %	-0,6
Česká republika	6,6 %	8,0 %	7,7 %	-0,3

* jedná se o nový ukazatel registrované nezaměstnanosti v ČR, který vyjadřuje podíl dosažitelných uchazečů o zaměstnání ve věku 15 – 64 let ze všech obyvatel ve stejném věku. Tento ukazatel od ledna 2013 nahradil doposud zveřejňovanou míru nezaměstnanosti, která poměřovala všechny dosažitelné uchazeče o zaměstnání pouze k ekonomicky aktivním osobám.

Počty uchazečů o zaměstnání v Olomouckém kraji v daném měsíci

Uchazeči o zaměstnání	4/2012	3/2013	4/2013
Ke konci měsíce celkem	36 724	43 809	41 231
Z celku - ženy	18 462	20 349	19 784
- občané se ZP	4 024	4 101	4 002
- absolventi škol	1 834	2 839	2 693
- mladiství po ukončení ZŠ	275	255	255
- dosažitelní uchazeči 15-64 let	-	42 574	40 013
- pobírající podporu	7 662	9 773	8 819
- částečně nezaměstnaní	3 840	4 054	4 168
Nově registrovaní během měsíce	2 510	2 769	3 101
Vyřazení celkem během měsíce	5 035	3 515	5 679
Z toho - nástupy do zaměstnání	3 804	1 946	3 639
- sankční vyřazení	280	41	62

Vývoj počtu volných míst

Ukazatel	4/2012	3/2013	4/2013
Volná pracovní místa	1 797	1 811	1 772
Volná pracovní místa pro OZP	105	288	175
Počet uchazečů na 1 volné pracovní místo	20,4	24,2	23,3

Nová pracovní místa vytvořená v rámci APZ a rekvalifikace uchazečů

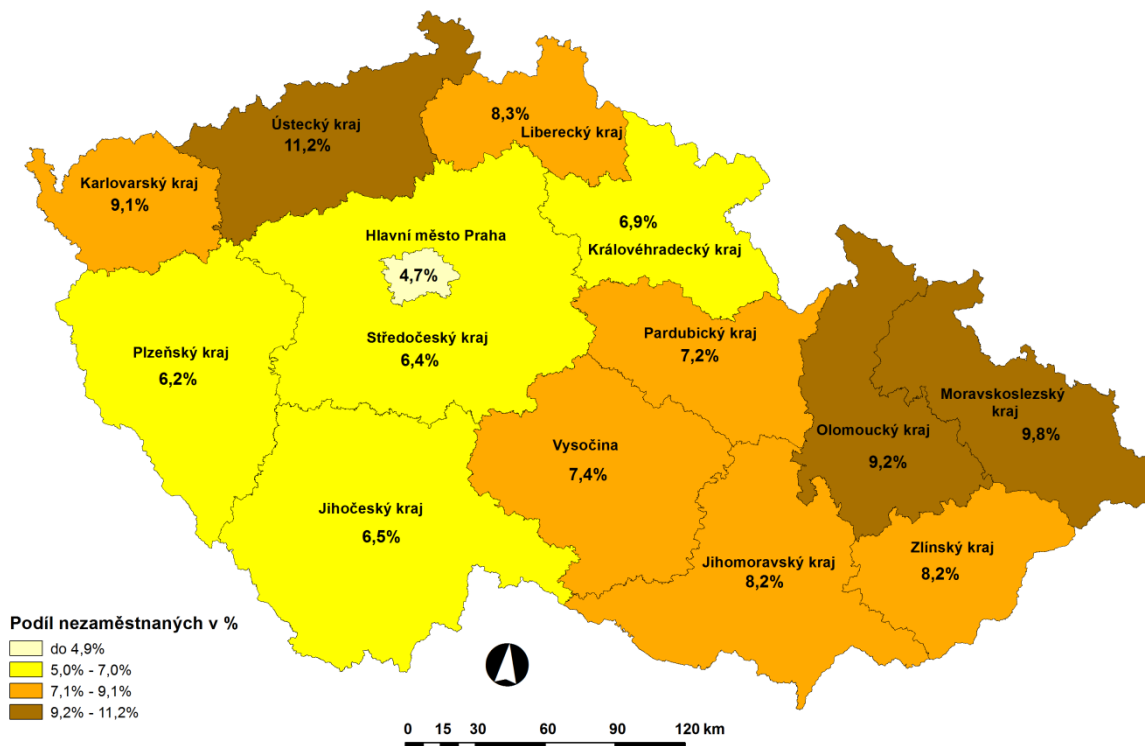
Ukazatel	Stav		
	k 30. 4. 2012	k 30. 4. 2013*	celkem od počátku r. 2013**
Nová pracovní místa vytvořená v rámci APZ (včetně OP LZZ)			
Veřejně prospěšné práce	543	1 730	1 290
SÚPM – zřízená a vyhrazená	607	1 123	559
Samostatná výdělečná činnost (SVČ)	375	352	74
Chráněná pracovní místa pro OZP	90	61	4
Rekvalifikace uchazečů o zaměstnání			
Počet uchazečů zařazených v rekvalifikaci	222	276	1 252

* pracovní místa, která jsou v současné době finančně podporována (bez ohledu na dobu jejich vzniku)

** pracovní místa, která vznikla v průběhu tohoto roku

SÚPM – společensky účelná pracovní místa, OZP – osoba se zdravotním postižením

Mapa: Podíl nezaměstnaných osob v jednotlivých krajích ČR (k 30. 4. 2013)



Nezaměstnanost a volná pracovní místa

V dubnu se počet uchazečů o zaměstnání v Olomouckém kraji poměrně výrazně snížil – a to o 2 578 osob (tj. o 6 %). Na ÚP v Olomouckém kraji se v průběhu dubna nově zaregistrovalo 3 101 uchazečů o zaměstnání, což je o 332 osob více než v předchozím měsíci; do zaměstnání nastoupilo 3 639 osob.

Ke snížení nezaměstnanosti došlo ve všech okresech Olomouckého kraje. K největšímu poklesu počtu uchazečů došlo na Šumpersku (jejich počet se snížil o 630 osob, tj. o 7 %), naopak na Prostějovsku se počet nezaměstnaných snížil nejméně – o 392 osob (o 6 %).

V meziročním srovnání pozorujeme stále výrazné zvýšení nezaměstnanosti – počet nezaměstnaných je o 4 507 osob vyšší než ve stejném měsíci roku 2012 (+ 12 %). To jasně svědčí o celkově nepříznivém trendu ve vývoji nezaměstnanosti, který se poprvé projevil v srpnu 2012 a během dalších měsíců se dále prohloubil.

Na konci dubna bylo v databázi volných míst nejvíce pracovních příležitostí pro pomocné a nekvalifikované pracovníky (města a obce pokračovaly v náborech pracovníků na veřejně prospěšné práce); dále pro kvalifikované dělnické strojírenské profese (soustružníky, zámečníky, svářeče a nástrojaře), obchodní zástupce a pracovníky v oblasti pojišťovnictví, strážné, vrátné a recepční, kuchaře, čističky, prodavače, stavební a strojírenské techniky a řidiče nákladních automobilů.

Olomoucký kraj vykazuje PNO 9,2 %, což je třetí nejvyšší hodnota v ČR – hned za Ústeckým (11,2 %) a Moravskoslezským krajem (9,8 %). Na úrovni okresů je Jesenicko s PNO 12,0 % v rámci ČR na 4. místě (za okresy Most, Bruntál, Ústí nad Labem); ale i Šumpersko a Přerovsko se v celorepublikovém srovnání nacházejí v první pětině okresů s nejvyšší nezaměstnaností (na 14. a 15. místě). Nejlepší umístění naopak vykazuje okres Prostějov, který se nachází zhruba v polovině žebříčku.

Celkový počet volných pracovních míst v Olomouckém kraji meziměsíčně klesl o čtyři desítky, v meziročním srovnání evidujeme také mírný pokles o 25 míst. Na konci dubna připadalo na 1 volné místo 23 uchazečů o zaměstnání (tj. o 1 osobu méně než před měsícem). Nejvyšší počet nezaměstnaných na 1 VM připadá na Olomoucku (32 osob), naopak nejméně na Jesenicku a Šumpersku (14 osob).

V průběhu dubna bylo na ÚP v Olomouckém kraji nahlášeno pouze jedno větší hromadné propouštění – společnost Jaroslav UHLÍŘ, Konice, spol. s r.o. oznámila, že ukončila výrobu jednoho produktu (čalouněné díly do automobilů) a na konci června propustí více než tři desítky zaměstnanců (většinou žen) z provozoven v Lipové a Horním Štěpánově. Bude se jednat zejména o montážní pracovníce, šičky a pracovníky kontroly výrobků. Společnost uzavře své provozovny v Lipové a Konici a své výrobní kapacity soustředí do hlavní provozovny v Horním Štěpánově.

Pomocí nástrojů APZ bylo v Olomouckém kraji od počátku roku podpořeno 1 828 uchazečů o zaměstnání a 45 zaměstnanců. S navýšením dotací na vytváření nových pracovních míst pro uchazeče o zaměstnání se výrazně zvýšil zájem zaměstnavatelů o tento způsob podpory (počet podpořených uchazečů o zaměstnání je ve srovnání se stejným obdobím loňského roku téměř dvojnásobný).

Informace pro veřejnost – rekonstrukce webu

V březnu 2013 byla provedena výrazná rekonstrukce a doplnění webových stránek Úřadu práce ČR, krajské pobočky v Olomouci, v části Rekvalifikace a poradenství. Důvodem této změny byla snaha poskytnout všem zájemcům kromě základních a nejdůležitějších informací i další rady a podněty, které mohou potřebovat zejména při hledání zaměstnání.

Podoba webových stránek je nyní pro uživatele přehlednější, vyvššené informace obsažnější. Nově byly např. přidány informační letáky o tom, jak postupovat při sestavování osobní dokumentace a pracovního životopisu, změně kvalifikace, zahájení samostatné výdělečné činnosti nebo hledání au pair pobytů. Nechybí doporučení, jak se připravit na výběrová řízení u zaměstnavatele, informace o dobrovolnické službě, poradnách při finanční tísní ani odkazy na desítky užitečných webových stránek, například s pracovními portály.

Zájemci zde najdou i podrobnosti o rekvalifikačních kurzech, možnostech zapojení do probíhajících grantových projektů, vyhlášených a realizovaných veřejných zakázkách nebo kontakty na jednotlivé poradce ze všech oblastních pracovišť ÚP.

Informace na tomto webu jsou určeny zejména uchazečům a zájemcům o zaměstnání, absolventům škol, zaměstnancům a další osobám hledajícím uplatnění na trhu práce. Důležité mohou být dále např. i pro žáky a studenty škol, zaměstnavatele, osoby na rodičovské dovolené a další zájemce.

Prímá adresa webu: <http://portal.mpsv.cz/upcr/kp/olk/poradenstvi>

(tj. web ÚP ČR, krajské pobočky v Olomouci, záložka Rekvalifikace a poradenství)

The screenshot shows the website interface for 'Rekvalifikace a poradenství'. On the left is a dark blue navigation menu with the logo of the Czech Labour Office (Úřad práce ČR) at the top. The menu lists 'Krajské pobočky' (Regional Offices) for various Czech regions, including Olomoucký kraj, and 'Poradenství' (Counselling) services. The main content area is white with a blue header 'Rekvalifikace a poradenství'. Below the header is a link: 'Informace pro uchazeče o zaměstnání, zájemce o zaměstnání a další klienty Úřadu práce ČR'. The content is organized into three sections: 'REKVALIFIKACE' (with links for 'Informační leták', 'Seznam rekvalifikačních kurzů', and 'Žádost o rekvalifikaci'), 'ZVOLENÁ REKVALIFIKACE' (with links for 'Informační leták', 'Zájem o zvolenou rekvalifikaci - část A*', 'Poučení pro uchazeče o zaměstnání / zájemce o zaměstnání - část B*', and 'Potvrzení rekvalifikačního zařízení o ceně rekvalifikačního kurzu - část C*'), and 'PORADENSTVÍ' (with links for 'Poradenské služby zabezpečované Úřadem práce ČR, krajskou pobočkou v Olomouci' and several regional counselling service links for Jeseník, Olomouc, Prostějov, Přešov, and Šumperk).

Zpráva o situaci na regionálním trhu práce se připravuje měsíčně a zveřejňuje se 6. pracovní den měsíce. Za zprávu zodpovídá Mgr. Olga Pacáková, tel. 950 141 325, e-mail: Olga.Pacakova@ol.mpsv.cz