

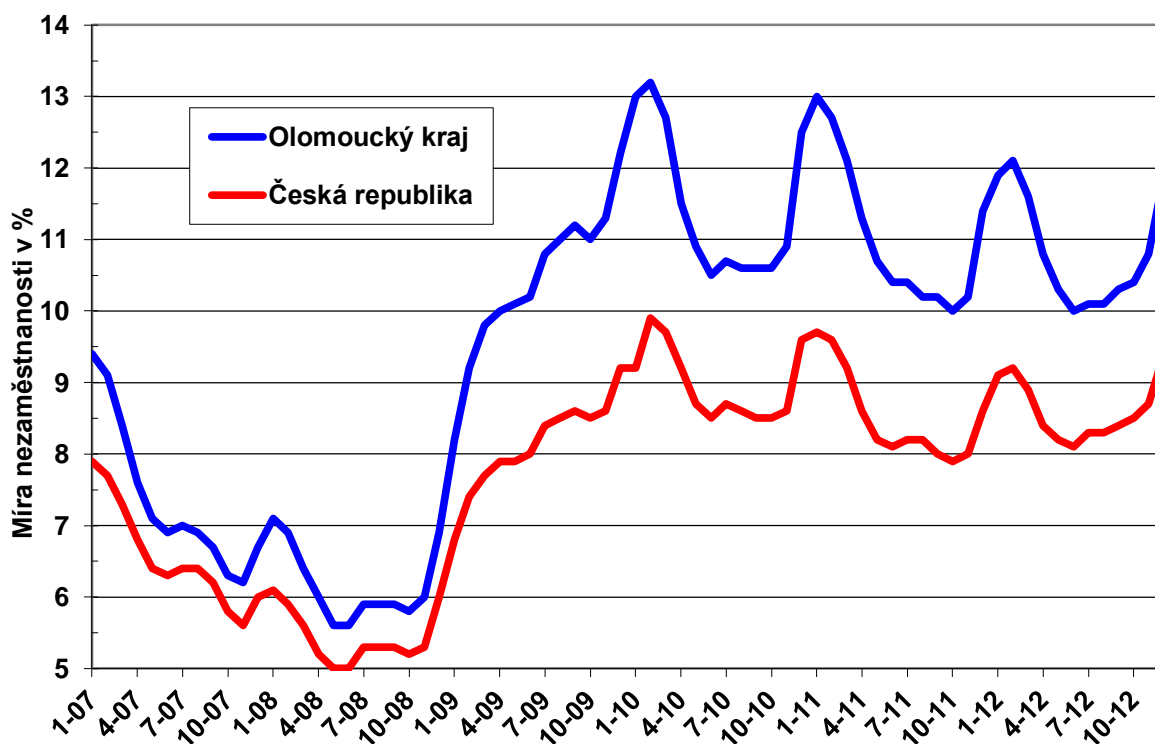


## Zpráva o situaci na regionálním trhu práce

### Olomoucký kraj

Prosinec 2012

Graf: Vývoj MN v Olomouckém kraji a ČR v posledních letech



# Statistika nezaměstnanosti a volných míst

## Základní statistické ukazatele v okresech Olomouckého kraje k 31. 12. 2012

Okres	Počet uchazečů o zaměstnání	Meziměsíční změna počtu uchazečů	Počet volných míst	Počet uchazečů na 1 VM
Jeseník	3 500	463	37	94,6
Olomouc	13 251	1 007	151	87,8
Prostějov	6 223	457	186	33,5
Přerov	8 910	680	218	40,9
Šumperk	8 458	781	217	39,0

## Vývoj míry nezaměstnanosti

Oblast	MN 12/2011	MN 11/2012	MN 12/2012	Meziměsíční změna MN (v p.b.)	Podíl nezaměstnaných osob*
Jeseník	16,8 %	14,1 %	<b>16,4 %</b>	2,3	<b>11,7 %</b>
Olomouc	10,1 %	9,7 %	<b>10,5 %</b>	0,8	<b>8,1 %</b>
Prostějov	9,8 %	9,9 %	<b>10,9 %</b>	1,0	<b>7,8 %</b>
Přerov	12,0 %	11,7 %	<b>12,8 %</b>	1,1	<b>9,6 %</b>
Šumperk	13,0 %	11,6 %	<b>12,8 %</b>	1,2	<b>9,8 %</b>
<b>Olomoucký kraj</b>	11,4 %	10,8 %	<b>11,9 %</b>	<b>1,1</b>	<b>8,9 %</b>
Česká republika	8,6 %	8,7 %	<b>9,4 %</b>	0,7	<b>7,4 %</b>

## Počty uchazečů o zaměstnání v Olomouckém kraji v daném měsíci

Uchazeči o zaměstnání	12/2011	11/2012	12/2012
Ke konci měsíce celkem	38 119	36 954	<b>40 342</b>
Z celku - ženy	18 619	19 099	<b>19 546</b>
- občané se ZP	4 152	3 958	<b>4 008</b>
- absolventi škol	2 392	2 883	<b>2 881</b>
- mladiství po ukončení ZŠ	267	223	<b>229</b>
- dosažitelní uchazeči	36 748	35 552	<b>39 070</b>
- pobírající podporu	9 506	6 249	<b>7 713</b>
- částečně nezaměstnaní	3 242	5 943	<b>6 060</b>
Nově registrovaní během měsíce	5 960	3 474	<b>4 700</b>
Vyřazení celkem během měsíce	2 402	2 115	<b>1 312</b>
Z toho - nástupy do zaměstnání	1 228	1 047	<b>710</b>
- sankční vyřazení	414	128	<b>82</b>

\* jedná se o nový ukazatel registrované nezaměstnanosti v ČR, který vyjadřuje podíl dosažitelných uchazečů o zaměstnání ve věku 15 – 64 let ze všech obyvatel ve stejném věku. Tento ukazatel nahradí od ledna 2013 doposud zveřejňovanou míru registrované nezaměstnanosti, která poměřuje všechny dosažitelné uchazeče o zaměstnání pouze k ekonomicky aktivním osobám.

## Vývoj počtu volných míst

Ukazatel	12/2011	11/2012	12/2012
Volná pracovní místa	1 065	947	<b>809</b>
Volná pracovní místa pro OZP	129	112	<b>108</b>
Počet uchazečů na 1 volné pracovní místo	35,8	39,0	<b>49,9</b>

## Nová pracovní místa vytvořená v rámci APZ a rekvalifikace uchazečů

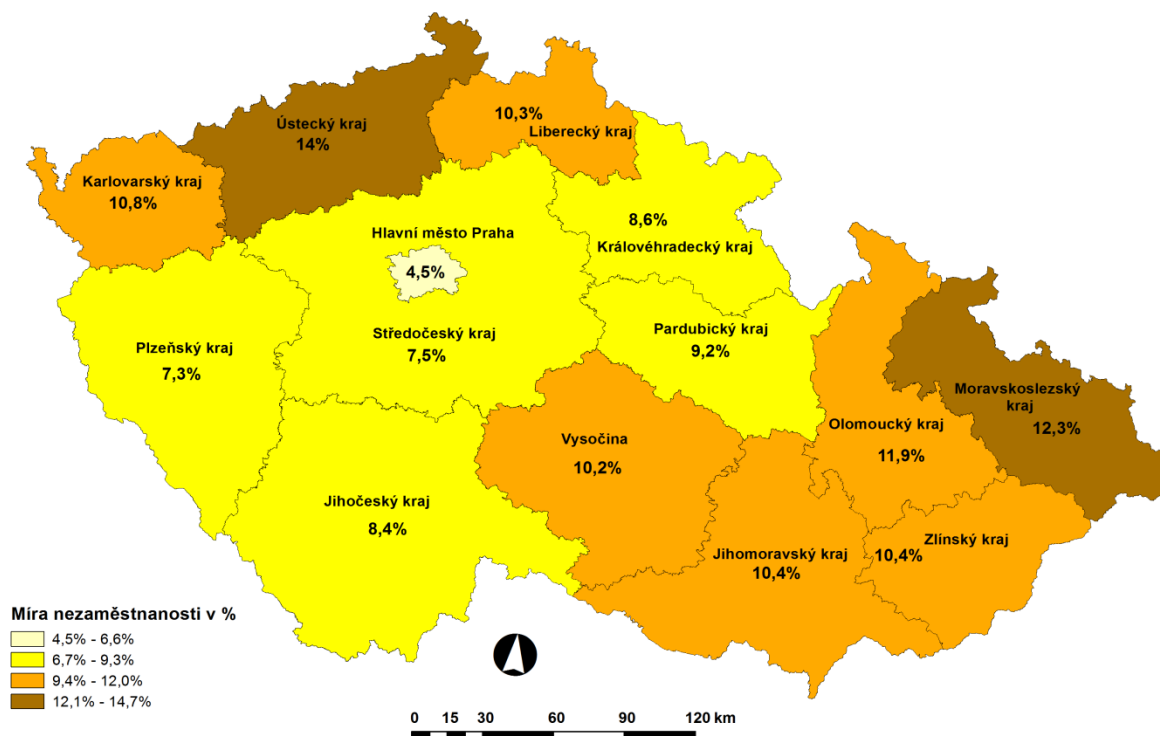
Ukazatel	Stav		
	k 31. 12. 2011	k 31. 12. 2012*	celkem od počátku r. 2012**
<b>Nová pracovní místa vytvořená v rámci APZ (včetně OP LZZ)</b>			
Veřejně prospěšné práce	526	643	<b>1 245</b>
SÚPM – zřízená a vyhrazená	507	766	<b>1 156</b>
Samostatná výdělečná činnost (SVČ)	412	359	<b>237</b>
Chráněná pracovní místa pro OZP	54	60	<b>47</b>
<b>Rekvalifikace uchazečů o zaměstnání</b>			
Počet uchazečů zařazených v rekvalifikaci	132	167	<b>1 990</b>

\* pracovní místa, která jsou v současné době finančně podporována (bez ohledu na dobu jejich vzniku)

\*\* pracovní místa, která vznikla v průběhu tohoto roku

SÚPM – společensky účelná pracovní místa, OZP – osoba se zdravotním postižením

## Mapa: Míra nezaměstnanosti v jednotlivých krajích ČR (k 31. 12. 2012)



## Nezaměstnanost a volná pracovní místa

**V prosinci míra nezaměstnanosti (MN) v Olomouckém kraji meziměsíčně opět vzrostla – a to o 1,1 p. b. na hodnotu 11,9 %; počet uchazečů se zvýšil o 3 388 osob. Na ÚP v Olomouckém kraji se nově zaregistrovalo 4 700 osob, což je o 35 % více než v předchozím měsíci. Během prosince nastoupilo do zaměstnání 710 osob.**

**Ve všech okresech Olomouckého kraje došlo meziměsíčně k nárůstu celkového počtu uchazečů. K největšímu nárůstu počtu uchazečů došlo na Olomoucku (počet nezaměstnaných se zvýšil o 1 007 osob), okres Jeseník zase vykázal nejvyšší zvýšení míry nezaměstnanosti (o 2,3 p.b.).**

**V meziročním srovnání pozorujeme nárůst nezaměstnanosti – počet nezaměstnaných je o 2 223 osob vyšší než ve stejném měsíci roku 2011 a MN vzrostla o 0,5 p. b. To jasně svědčí o nepříznivém trendu ve vývoji nezaměstnanosti, který se poprvé projevil v srpnu letošního roku a v posledních měsících se dále prohluboval.**

**Na konci prosince bylo v databázi volných míst nejvíce pracovních příležitostí pro řidiče nákladních automobilů, pro dělnické strojírenské profese (soustružníky, zámečníky a nástrojaře), pro techniky (zejména z oblasti strojírenství) a dále pro obchodní zástupce, kuchaře, číšníky a prodavače.**

**Ve srovnání s ostatními kraji je Olomoucký kraj (s MN 11,9 %) třetí nejhorší – hned za Ústeckým (14,0 %) a Moravskoslezským krajem (12,3%). Na úrovni okresů je Jesenícko s MN 16,4 % na 2. místě - hned za okresem Bruntál (18,0 %).**

**Celkový počet volných pracovních míst v Olomouckém kraji se meziměsíčně opět snížil – a to o 15 %. Na konci prosince připadalo na 1 volné místo 50 uchazečů o zaměstnání.**

**Koncem prosince tři společnosti nahlásily na ÚP v Olomouckém kraji větší hromadné propouštění, které by se mělo týkat téměř 170 zaměstnanců. Nejvíce může být postižena oblast Šternberska, kde v souvislosti s připravovaným prodejem části státního vojenského opravárenského podniku může přijít o zaměstnání až 120 lidí.**

**V prvních dnech nového roku 2013 byla pracoviště ÚP v Olomouckém kraji vystavena náporu nových nezaměstnaných, kterým skončily pracovní poměry k 31.12. Během prvních tří pracovních dnů se na ÚP zaregistrovalo více než 3 200 nových uchazečů o zaměstnání. Do 7. ledna se na ÚP také přihlásilo sto nezaměstnaných, kteří přišli z výkonu trestu odnětí svobody po vyhlášení prezidentské amnestie. Nejvíce se těchto osob dostavilo v okrese Přerov – celkem téměř čtyři desítky. Na referátech hmotné nouze opět stovka amnestovaných osob požádala v prvních lednových dnech o sociální dávku (tzv. mimořádnou okamžitou pomoc); nejvíce v okrese Olomouc (45 osob).**

**V Jeseníku firma Tex Trading Cavaliere s.r.o. od ledna nabírá první švadleny do nově zprovozněného zrekonstruovaného textilního závodu, který původně vlastnila společnost Oděvní podnik a.s. V první fázi zde budou zhruba do poloviny března postupně zaměstnány tři desítky švadlen (s pomocí příspěvku na pořízení investic od úřadu práce), společnost plánuje v budoucnu dále rozšířit výrobu a navýšit počet zaměstnanců.**

**Pomocí nástrojů APZ bylo v Olomouckém kraji od počátku roku podpořeno 3 219 uchazečů o zaměstnání a 59 zaměstnanců.**

Zpráva o situaci na regionálním trhu práce se připravuje měsíčně a zveřejňuje se 6. pracovní den měsíce. Za zprávu zodpovídá Mgr. Olga Pacáková, tel. 950 141 325, e-mail: [Olga.Pacakova@ol.mpsv.cz](mailto:Olga.Pacakova@ol.mpsv.cz)